

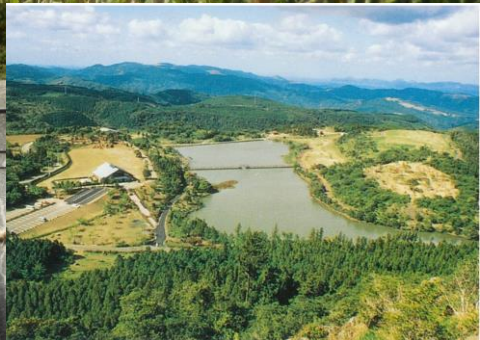
長崎県佐世保市江迎町深川集落に移住してみませんか



野焼き



白岳神社



白岳国民休養地

集落の特徴

- 10数haの棚田
- 江迎川の支流嘉例川（かれがわ）のホタル
- 白岳国民休養地（白岳湖キャンプ場有）
- 白岳自然公園
- ゴルフ場

主要施設等までの距離(深川公民館から)

- ・小学校 1.2km (徒歩 17分)
- ・中学校 3.0km (徒歩 42分)
- ・市役所江迎支所 2.0km (車 5分)
- ・郵便局 1.7km (車 4分)
- ・スーパー 2.0km (車 5分)
- ・江迎警察署 1.8km (車 4分)
- ・病院 3.2km (車 7分)

移住者を歓迎します！！

- 集落で一緒に楽しく活動してくれる人
- 集落の行事に参加してくれる人
- 集落の農地、農道、水路等の共同活動に参加してくれる人
- 農地を活用してくれる人

空き家バンク情報



佐世保市江迎町奥川内に2戸の空き家があります。詳しくは西九州させぼ移住サポートプラザへお問い合わせください

インフラ等整備状況

- ・ 飲料水 : 上水道
- ・ 生活排水 : 合併浄化槽が必要です。
- ・ ガス : プロパンガス
- ・ テレビ : アンテナ設置が必要です。
- ・ インターネット : 光回線
- ・ 携帯電話 : ドコモ・au
・ ソフトバンク
- ・ 町内会費 : 年間7,000円程度

佐世保市の移住支援制度

移住就業支援助成金、子育て世帯移住応援助成金、住宅新築・購入助成金、空き家等改修事業補助金など各種事業が準備してあります。要件など詳しい内容は西九州させぼ移住サポートプラザへお問い合わせください。

留意事項

【就業】佐世保市（佐世保お仕事情報プラザ）がUJターン希望の方のお仕事探しをお手伝いします。

【住宅農地】賃料や条件等所有者との話し合いが必要です。

問い合わせ先

移住のご相談：西九州させぼ移住サポートプラザ 0956-25-9251
お試し移住体験のご相談：長崎県農山村振興課 095-895-2915

深川集落の移住相談役



深川集落相談役で対応します。
（まずは、西九州させぼ移住サポートプラザにご連絡ください）

農地状況

- ・ 肉用牛＋水稻の農家が多いところです。
 - ・ 野菜などは、農協や農産物直売所で販売することができます。
- ※農地を借りて生産することもできますので、お尋ねください。

集落の行事や共同活動

- ・ 白岳神社祭り : 4月、9月、10月
- ・ 鎮守神社祭り : 11月
- ・ 地区の野焼き : 2月第一日曜日
- ・ 草刈の共同活動 : 2月（野焼き前）

