

#### (4)土砂災害防止対策事業(砂防・地すべり・急傾斜)

管内は、平坦地が乏しく、不安定な地質構造である地域も多いことから、土石流、地すべり、崖崩れ等の土砂災害が頻発しており、特に昭和57年7月23日の長崎大水害では、土石流やがけ崩れ等で299名の方々が亡くなられた。

地震、大雨、台風などの自然災害に備えるため、砂防・急傾斜・地すべり対策の施設整備を推進する。

令和4年度、砂防事業については、水頭川火山砂防事業他25渓流(総合流域防災事業除く)、急傾斜地崩壊対策については田中(2)地区他25地区、地すべり対策については、上黒崎地区他1地区の整備を推進する。

#### ●砂防事業 【地震、大雨、台風、高潮などの自然災害に備えた施設整備など防災対策の推進】

溪流名	工事箇所	事業種別	概要	
			全体計画	令和4年度
水頭川	長崎市 上戸石町	火山砂防事業	砂防えん堤工1基 着工H23、完成予定R4	水文調査1式
矢の平川	長崎市 矢の平1丁目	大規模特定 砂防等事業	砂防えん堤工1基 着工H24、完成予定R8	管理用道路1式 砂防えん堤工1基
紅葉谷川(口)	長崎市 淵町	火山砂防事業	砂防えん堤工1基 着工H27、完成予定R6	用地・補償1式 溪流保全工1式
紅葉谷川(イ)	長崎市 淵町	火山砂防事業	砂防えん堤工1基 着工R1、完成予定R8	用地・補償1式
立岩川(ホ)	長崎市 立岩町	火山砂防事業	砂防えん堤工1基 着工H30、完成予定R8	測量1式
小ヶ倉川(イ)	長崎市 小ヶ倉町1丁目	火山砂防事業	砂防えん堤工1基 着工R1、完成予定R8	用地・補償1式
小江小浦川(ホ)	長崎市 小江町	火山砂防事業	砂防えん堤工1基 着工R1、完成予定R8	測量1式
小江小浦川(イ)	長崎市 小江町	火山砂防事業	砂防えん堤工1基 着工R2、完成予定R9	用地・補償1式
小江原川(ニ)	長崎市 小江原1丁目	火山砂防事業	砂防えん堤工1基 着工R2、完成予定R7	測量1式
鳴見川(チ)	長崎市 鳴見町	火山砂防事業	砂防えん堤工1基 着工R2、完成予定R7	測量1式
荒平川(イ)	時津町 元村郷	火山砂防事業	砂防えん堤工1基 着工R1、完成予定R7	工事用道路1式
荒平川(ハ)	時津町 元村郷	火山砂防事業	砂防えん堤工1基 着工R2、完成予定R9	用地・補償1式
陣の内川(ハ)	長崎市 上戸石町	火山砂防事業	砂防えん堤工1基 着工R3、完成予定R9	測量・調査・設計1式
城平川(ニ)	長崎市 平間町	火山砂防事業	砂防えん堤工1基 着工R3、完成予定R9	測量・調査・設計1式
大宮川(ハ)	長崎市 大宮町	火山砂防事業	砂防えん堤工1基 着工R3、完成予定R9	測量・調査・設計1式
神ノ崎川	長崎市 上戸町4丁目	火山砂防事業	砂防えん堤工1基 着工R3、完成予定R9	測量・調査・設計1式
佐古平川(口)	時津町 子々川郷	火山砂防事業	砂防えん堤工1基 着工R3、完成予定R9	測量・調査・設計1式
城ノ平川	時津町 日並郷	火山砂防事業	砂防えん堤工1基 着工R3、完成予定R9	測量・調査・設計1式
植木川	長与町 吉無田郷	火山砂防事業	砂防えん堤工1基 着工R3、完成予定R9	測量・調査・設計1式
草住川	長崎市 草住町	事業間連携 砂防等事業	砂防えん堤工2基 着工H21、完成予定R5	砂防えん堤工1基
竿ノ浦川(ハ)	長崎市 竿浦町	通常砂防事業	砂防えん堤工1基 着工R2、完成予定R7	用地・補償1式
椿が丘川(ハ)	長崎市 椿が丘町	通常砂防事業	砂防えん堤工1基 着工R2、完成予定R9	用地・補償1式
南県川	長崎市 黒浜町	通常砂防事業	砂防えん堤工1基 着工R3、完成予定R9	測量・調査・設計1式
浜川	長崎市 為石町	通常砂防事業	砂防えん堤工1基 着工R3、完成予定R9	測量・調査・設計1式
上曲川	長崎市 野母町	通常砂防事業	砂防えん堤工1基 着工R3、完成予定R9	測量・調査・設計1式
以下宿川(イ)	長崎市	砂防設備等	腹付工2基	腹付工1基
以下宿川(口)	以下宿町	緊急改築事業	着工R2、完成予定R4	
草住川 他	長崎市 草住町 他	総合流域防災事業	流木捕捉工16基 着工R2、完成予定R10	流木捕捉工3基 設計1式

●目的

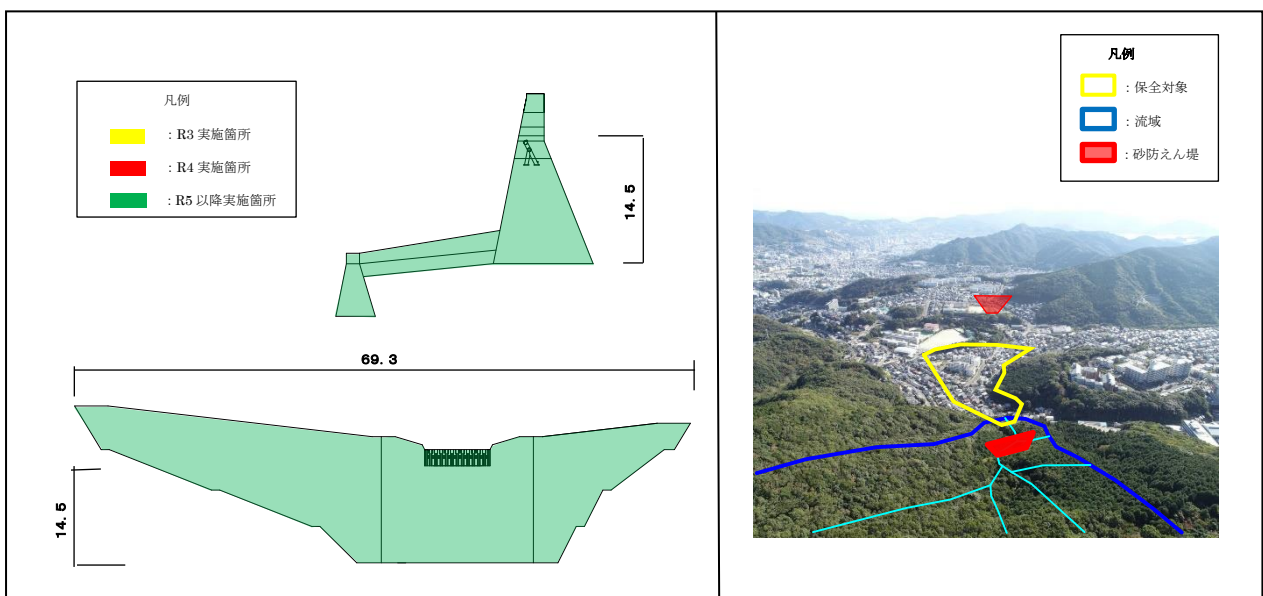
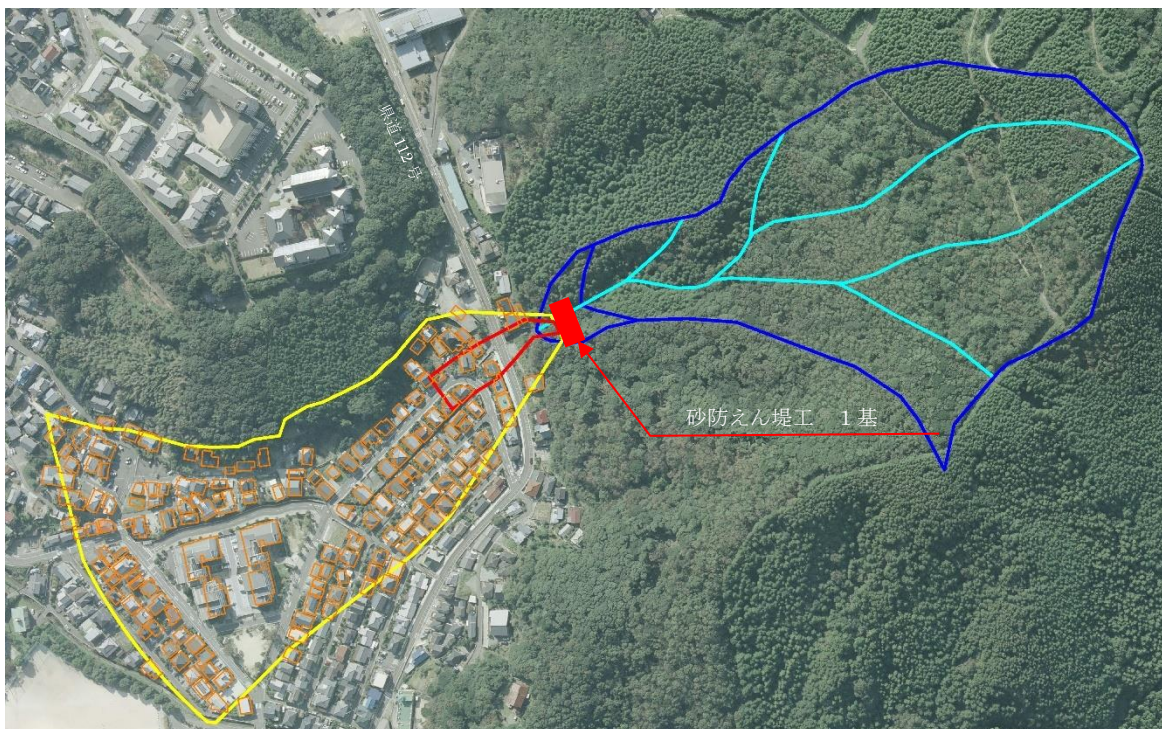
小江原川(二)の上流域は、全体的に荒廃が進み土砂の生産源となっており、土石流の発生が懸念される。また、その下流域は人家が集中し、県道112号が横断しており、これらを保全し民生の安定を図るため、砂防事業を施工するものである。

●事業概要

保全対象：人家158戸、県道80m、市道1,430m

施工概要：砂防えん堤工1基（H=14.5m、L=69.3m、V=4,265m<sup>3</sup>）

●流域図



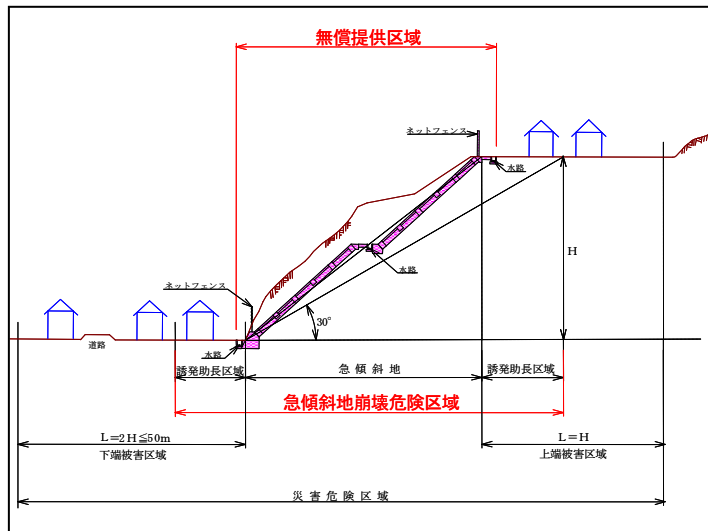
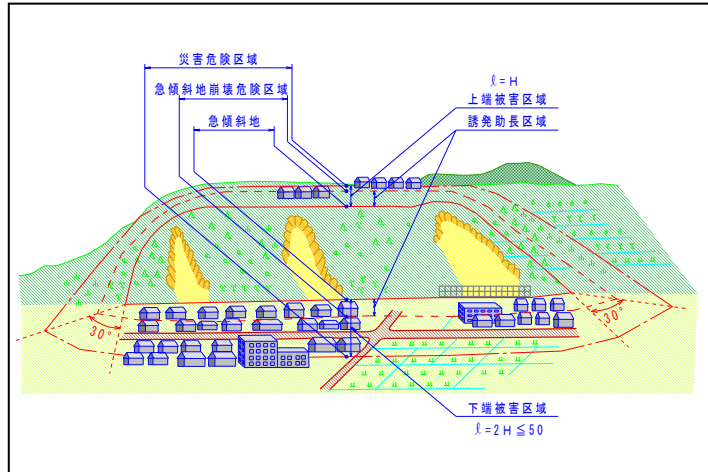
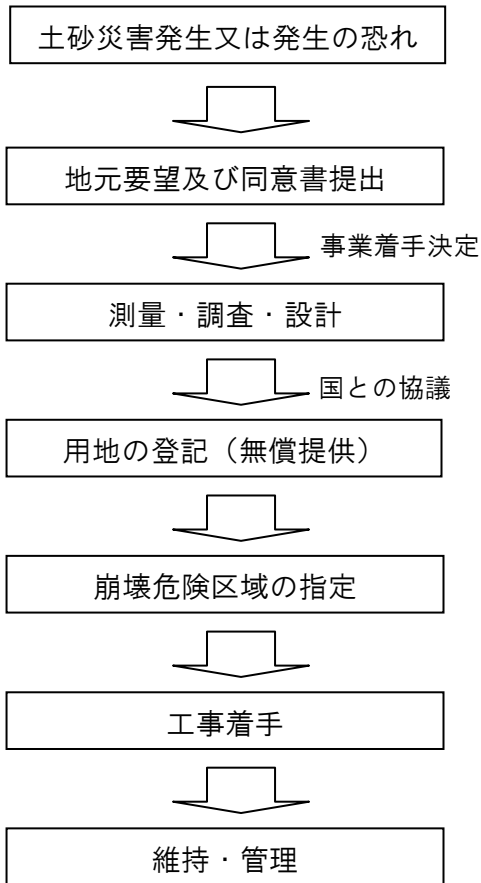
●急傾斜地崩壊対策事業 【地震、大雨、台風、高潮などの自然災害に備えた施設整備など防災対策の推進】

地区名	工事箇所	事業種別	概要	
			全体計画	令和4年度
田中（2）地区	長崎市 田中町	急傾斜地崩壊 対策事業	工事長 250m 法面工 14,500m <sup>2</sup> H21年度～R5年度	分筆登記1式
赤迫（2）地区	長崎市 赤迫2丁目	急傾斜地崩壊 対策事業	工事長 208m 法面工 6,000m <sup>2</sup> H26年度～R5年度	分筆登記1式
多以良（4）地区	長崎市 多以良町	急傾斜地崩壊 対策事業	工事長 188m 法面工 10,900m <sup>2</sup> H27年度～R12年度	法面工1式
滑石3丁目（4）地区	長崎市 滑石3丁目	急傾斜地崩壊 対策事業	工事長 260m 法面工 8,400m <sup>2</sup> H27年度～R6年度	法面工1式
若竹（4）地区	長崎市 若竹町	急傾斜地崩壊 対策事業	工事長 160m 法面工 6,900m <sup>2</sup> H28年度～R5年度	法面工1式
三川（3）地区	長崎市 三川町	急傾斜地崩壊 対策事業	工事長 150m 法面工 5,300m <sup>2</sup> H19年度～R5年度	法面工1式
大園（4）地区	長崎市 虹が丘町	急傾斜地崩壊 対策事業	工事長 238m 法面工 13,000m <sup>2</sup> H29年度～R9年度	法面工1式
金堀（6）地区	長崎市 金堀町	急傾斜地崩壊 対策事業	工事長 127m 法面工 5,200m <sup>2</sup> H29年度～R5年度	法面工1式
西北（5）地区	長崎市 西北町	急傾斜地崩壊 対策事業	工事長 84m 法面工 2,200m <sup>2</sup> H29年度～R9年度	法面工1式
滑石3丁目（5）地区	長崎市 滑石3丁目	急傾斜地崩壊 対策事業	工事長 187m 法面工 7,500m <sup>2</sup> H29年度～R6年度	法面工1式
金堀（1）地区	長崎市 金堀町	急傾斜地崩壊 対策事業	工事長 127m 法面工 3,400m <sup>2</sup> H30年度～R9年度	法面工1式
田中（61）地区	長崎市 田中町	急傾斜地崩壊 対策事業	工事長 103m 法面工 1,600m <sup>2</sup> H30年度～R5年度	法面工1式
大浜（19）地区	長崎市 大浜町	急傾斜地崩壊 対策事業	工事長 108m 法面工 8,100m <sup>2</sup> H30年度～R8年度	土砂捕捉工1式
滑石5丁目（6）地区	長崎市 滑石5丁目	急傾斜地崩壊 対策事業	工事長 110m 法面工 1,700m <sup>2</sup> H30年度～R5年度	法面工1式
戸町2丁目（7-1）地区	長崎市 戸町2丁目	急傾斜地崩壊 対策事業	工事長 230m 法面工 7,800m <sup>2</sup> R1年度～R12年度	法面工1式
戸町2丁目（7-2）地区	長崎市 戸町2丁目	急傾斜地崩壊 対策事業	工事長 147m 法面工 5,800m <sup>2</sup> R1年度～R10年度	法面工1式
現川地区	長崎市 現川町	急傾斜地崩壊 対策事業	工事長 410m 法面工 10,700m <sup>2</sup> R1年度～R10年度	法面工1式
大園（3）地区	長崎市 大園町	急傾斜地崩壊 対策事業	工事長 128m 法面工 9,900m <sup>2</sup> R2年度～R12年度	分筆登記1式
葉山2丁目（4）地区	長崎市 葉山2丁目	急傾斜地崩壊 対策事業	工事長 70m 法面工 2,000m <sup>2</sup> R3年度～R12年度	分筆登記1式
三重（2）地区	長崎市 三重町	急傾斜地崩壊 対策事業	工事長 150m 法面工 4,500m <sup>2</sup> R3年度～R10年度	分筆登記1式
横尾地区	長崎市 横尾1丁目	急傾斜地崩壊 対策事業	工事長 80m 法面工 5,000m <sup>2</sup> R3年度～R12年度	分筆登記1式
茂木（6）地区	長崎市 茂木町	急傾斜地崩壊 対策事業	工事長 130m 法面工 3,700m <sup>2</sup> R3年度～R11年度	分筆登記1式
川平地区	長崎市 川平町	急傾斜地崩壊 対策事業	工事長 55m 法面工 1,900m <sup>2</sup> R3年度～R8年度	分筆登記1式
入船（7）地区	長崎市 入船町	急傾斜地崩壊 対策事業	工事長 120m 法面工 1,700m <sup>2</sup> R3年度～R12年度	分筆登記1式
上開田地区	時津町 元村郷	急傾斜地崩壊 対策事業	工事長 126m 法面工 3,000m <sup>2</sup> R2年度～R5年度	法面工1式
神ノ島地区	長崎市 神ノ島2丁目	急傾斜地崩壊防止 施設緊急改築事業	工事長 140m 法面工 1,200m <sup>2</sup> H25年度～R8年度	法面工1式

●目的

採択条件（保全人家 10 戸以上・がけ高 10m 以上・角度 30° 以上など）を満たす傾斜地において、長崎県が区域を指定し、崩壊対策工事を実施することで、がけ崩れから人命を守る事業である。

●事業の流れ



●事業概要

田中(2)地区急傾斜地崩壊対策工事

令和5年度完成予定

【事業の諸元】

場 所：長崎市田中町  
 工事長：L=250m  
 法面工：A=14,500m<sup>2</sup>  
 保全人家：19戸  
 標準断面：

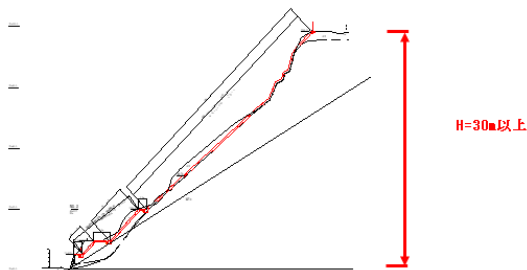


若竹(4)地区急傾斜地崩壊対策工事

令和5年度完成予定

【事業の諸元】

場 所：長崎市若竹町  
 工事長：L=160m  
 法面工：A=6,900m<sup>2</sup>  
 保全人家：30戸  
 標準断面：

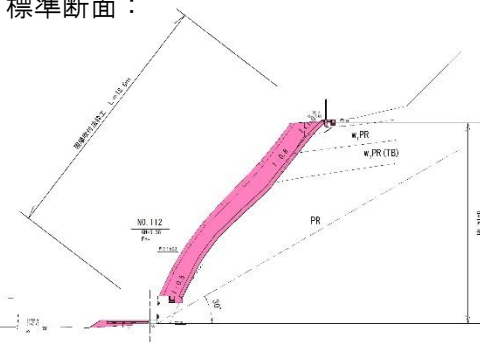


神ノ島地区急傾斜地崩壊防止施設緊急改築工事

令和8年度完成予定

【事業の諸元】

場 所：長崎市神ノ島2丁目  
 工事長：L=140m  
 法面工：A=1,200m<sup>2</sup>  
 保全人家：33戸  
 標準断面：

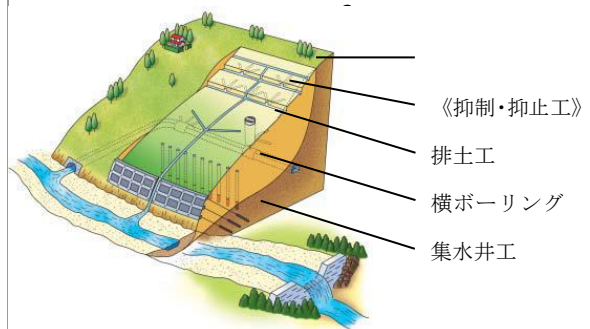


●地すべり対策事業 【地震、大雨、台風、高潮などの自然災害に備えた施設整備など防災対策の推進】

地区名	工事箇所	事業種別	概要	
			全体計画	令和4年度
上黒崎地区	長崎市 上黒崎町	地すべり対策事業	集水井工 3基 集水ボーリング 37本 横ボーリング 26本 杭打工 350本 平成24年度～令和5年度	観測1式 杭打工1式
以下宿地区	長崎市 以下宿町	地すべり対策事業	集水井工 5基 集水ボーリング 48本 横ボーリング 38本 杭打工 202本 平成27年度～令和7年度	観測1式 杭設計1式

●目 的

地すべり防止施設等の新設等を行うことにより、人家、公共建物、河川、道路等の公共施設その他のものに対する地すべり等による被害を除去又は軽減し、国土保全と民生の安定に資することを目的とする。



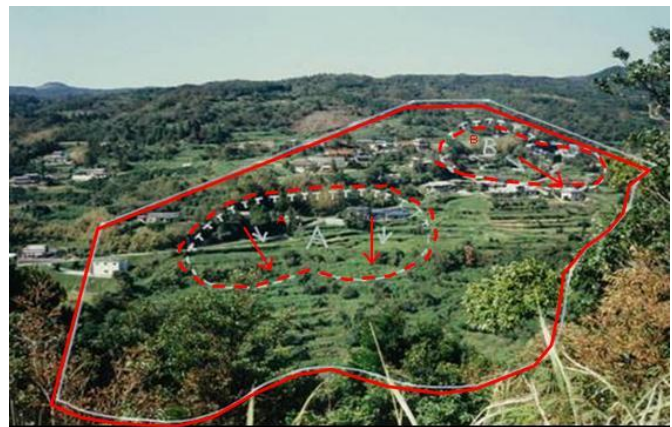
●事業概要

上黒崎地区地すべり対策工事

令和5年度完成予定

【事業の諸元】

場 所 : 長崎市上黒崎町  
 防止区域面積 : A=17.50ha  
 保全対象 : 人家73戸、河川等  
 亀裂箇所 : 家屋・道路等



以下宿地区地すべり対策工事

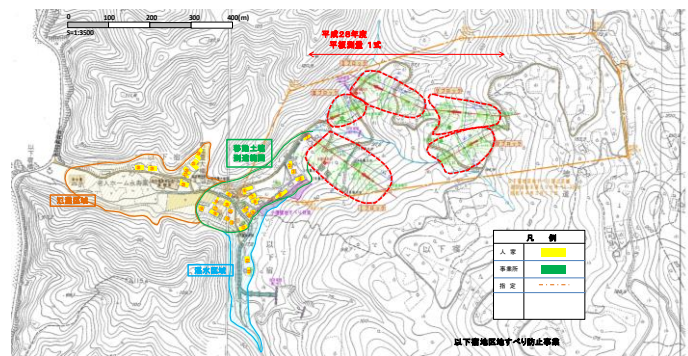
令和7年度完成予定

【事業の諸元】

場 所 : 長崎市以下宿町  
 防止区域面積 : A=18.32ha  
 保全対象 : 人家30戸、市道等  
 被害状況 : 道路・集水井戸



既設集水井戸の傾き



●洪水と土砂災害へのソフト対策 【地震、大雨、台風、高潮などの自然災害に備えた施設整備など防災対策の推進】

土石流やがけ崩れ等の土砂災害に備え、土砂災害の恐れがある区域を周知して避難等に活用するため、土砂災害防止法に基づき、「土砂災害警戒区域等」の指定を進めている。

なお、指定に際しては、区域内の住民がその範囲を確認するため、地区公民館等において事前縦覧を実施している。

これまでの指定区域は以下のとおり。（特別警戒区域の数値は、警戒区域の数値の内数）

県広報 告示 年月日	指定箇所（町名）	土石流		急傾斜		地すべり		合計	
		警戒 区域	特別 警戒区域	警戒 区域	特別 警戒区域	警戒 区域	特別 警戒区域	警戒 区域	特別 警戒区域
平成16年 12月17日	戸石町、若竹町	13	12	57	47			70	59
平成18年 3月24日	矢上町、平間町、東町	48	39	127	124			175	163
平成18年 5月19日	中里町、船石町	40	29	129	129			169	158
平成19年 9月14日	現川町	48	43	84	82			132	125
平成19年 9月14日	川内町、牧島町、戸石町、上戸石町	37	33	121	121			158	154
平成19年 12月28日	古賀町、松原町、鶴の尾町	19	17	127	118			146	135
平成20年 3月21日	鳴滝1～3丁目、本河内1～3丁目	29	25	69	67			98	92
平成20年 3月21日	片淵2～5丁目、西山1～4丁目、木場町	22	20	111	108			133	128
平成20年 3月28日	太田尾町、飯香浦町	26	25	112	110			138	135
平成21年 3月13日	土井首町、草住町、三和町、京太郎町、鹿尾町、竿浦町、平山町、平山台1・2丁目	40	37	89	81			129	118
平成21年 4月10日	芒塚町、界1・2丁目、網場町、宿町、春日町、潮見町	33	27	73	68			106	95
平成21年 4月10日	神ノ島町1～3丁目、西泊町、東立神町、西立神町、小瀬戸町、木鉢町1・2丁目	18	17	149	117			167	134
平成22年 3月26日	手熊町、上浦町、柿泊町	26	24	68	68			94	92
平成22年 4月9日	北浦町、茂木町、宮摺町	54	52	194	190			248	242
平成22年 4月16日	小江町、福田本町、小浦町、大浜町	36	35	89	85			125	120
平成23年 3月25日	磯道町、古道町の一部、土井の首町の一部、毛井首町、平瀬町、鶴見台1・2丁目、柳田町、江川町、末石町、深堀1～6丁目、大籠町	21	21	140	136			161	157
平成23年 3月29日	小ヶ倉1～3丁目、新小ヶ倉1丁目、ダイヤランド1丁目、新戸町1・3丁目、大山町、古道町の一部	23	23	125	120			148	143
平成23年 5月27日	川平町、けやき台町、三ツ山町、畦別当町	32	30	165	163			197	193
平成24年 6月22日	東山手町、小曾根町、元町、大浦東町、上田町、古河町、東琴平1～2丁目、西琴平町、出雲1～3丁目、上戸町、日の出町、高丘2丁目、椎の木町、川上町、八景町、南ヶ丘町、中小島2丁目、上小島1～3丁目、星取1～2丁目、田上1～4丁目	3	3	84	78			87	81
平成24年 6月26日	田手原町、三景台町、早坂町、伊良林2～3丁目、桜木町、新中川町、矢の平1～4丁目、中川2丁目、高平町、鍛冶屋町、愛宕1・2・4丁目、弥生町、白木町、八つ尾町	15	15	101	96			116	111
平成24年 7月6日	多以良町、見崎町、相川町、四杖町、牧野町、式見町、向町、園田町	16	16	167	162			183	178
平成24年 11月20日	上戸町1・4丁目、国分町、小菅町、戸町1～5丁目	20	20	95	89			115	109
平成25年 1月11日	北栄町、北陽町、滑石4～6丁目、鳴見台1・2丁目、鳴見町	31	27	159	154			190	181
平成25年 3月12日	三川町、大手1～3丁目、三原1～3丁目、石神町、辻町、西山台1・2丁目、扇町、高尾町、昭和2・3丁目	26	24	158	154			184	178



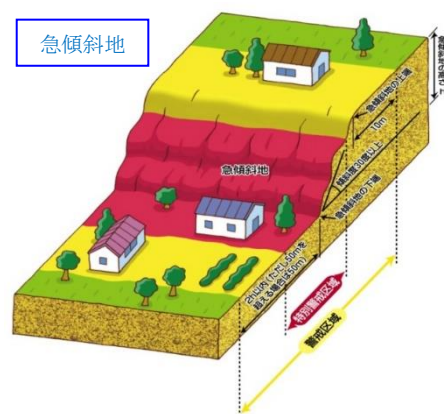
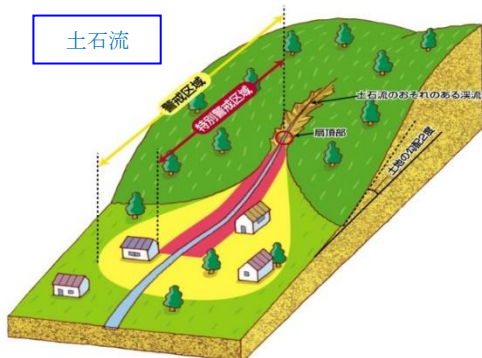
県広報 告示 年月日	指定箇所（町名）	土石流		急傾斜		地すべり		合計	
		警戒 区域	特別 警戒区域	警戒 区域	特別 警戒区域	警戒 区域	特別 警戒区域	警戒 区域	特別 警戒区域
平成 25 年 6 月 28 日	横尾 1～5 丁目、滑石 1～3 丁目、葉山 1～2 丁目、 岩屋町、大園町、エミネット葉山町、大宮町、虹が 丘町、赤迫 1～3 丁目、西北町、柳谷町	16	16	133	126			149	142
平成 25 年 9 月 6 日	稲佐町、曙町、光町、染川町、淵町、江の浦町、平 戸小屋町、大鳥町、水の浦町、大谷町、秋月町、飽 の浦町、入船町、塩浜町、岩瀬道町	28	28	117	107			145	135
平成 25 年 12 月 6 日	松崎町、三重町、三重田町、櫻山町、畦町	10	10	104	104			114	114
平成 26 年 3 月 28 日	田中町、かき道 1～4 丁目、かき道 6 丁目	26	24	127	124			153	148
平成 26 年 5 月 27 日	三京町、畝刈町、京泊 3 丁目、さくらの里 1 丁目、 さくらの里 3 丁目、豊洋台 1 丁目、	13	10	112	108			125	118
平成 26 年 7 月 11 日	大崎町、千々町	18	16	120	114			138	130
平成 26 年 7 月 18 日	青山町、若草町、金堀町、城山台 1 丁目、城山台 2 丁目、小江原 1 丁目、小江原 2 丁目、小江原 3 丁目、 小江原 5 丁目、立岩町	17	17	75	68			92	85
平成 26 年 7 月 22 日	油木町、江里町、音無町、清水町、白鳥町、錦 2 丁 目、錦 3 丁目、西町、緑が丘町	7	7	70	62			77	69
平成 28 年 3 月 25 日	赤迫 2 丁目、泉 1・2・3 丁目、泉町、江平 1・2・3 丁目、けやき台町、小峰町、坂本 1・2・3 丁目、住 吉台町、女の都 1・2・4 丁目、本尾町、住吉町	5	5	109	105			114	110
平成 28 年 3 月 25 日	時津町全域	47	45	690	669			737	714
平成 29 年 8 月 25 日	城栄町、城山町、岩見町、春木町、富士見町、宝栄 町、御船蔵町、浜平 1・2 丁目、西坂町、銭座町、 上銭座町、天神町、目覚町、立山 2・5 丁目、西山 本町、西山 1 丁目、上西山町、伊良林 3 丁目、寺町、 籠町、西小島 1 丁目	5	5	90	90			95	95
平成 30 年 2 月 6 日	長与町全域	39	35	596	595			635	630
平成 30 年 7 月 31 日	晴海台町、布巻町、蚊焼町、為石町、椿が丘町、藤 田尾町、川原町、宮崎町、脇岬町、南越町、野母町、 野母崎榎島町	56	47	288	287			344	334
平成 31 年 1 月 18 日	西海町、琴海村松町、琴海戸根町	32	30	387	387			419	417
平成 31 年 3 月 12 日	黒浜町、以下宿町、高浜町	13	9	119	119			132	128
令和元年 9 月 6 日	香焼町	1	1	87	81			88	82
令和 2 年 9 月 18 日	長崎市全域、長与町全域、時津町全域					183	0	183	0
令和 3 年 3 月 5 日	城栄町の一部			2	2			2	2
合 計		1,009	919	6,019	5,815	183	0	7,211	6,734

\*指定区域については、県ホームページ

(<http://www.pref.nagasaki.jp/bunrui/anzen-anshin/saigainisonaete/doshahou/sitei-jyoukyou/>)

で確認できます。

●土石災害警戒区域等の概要



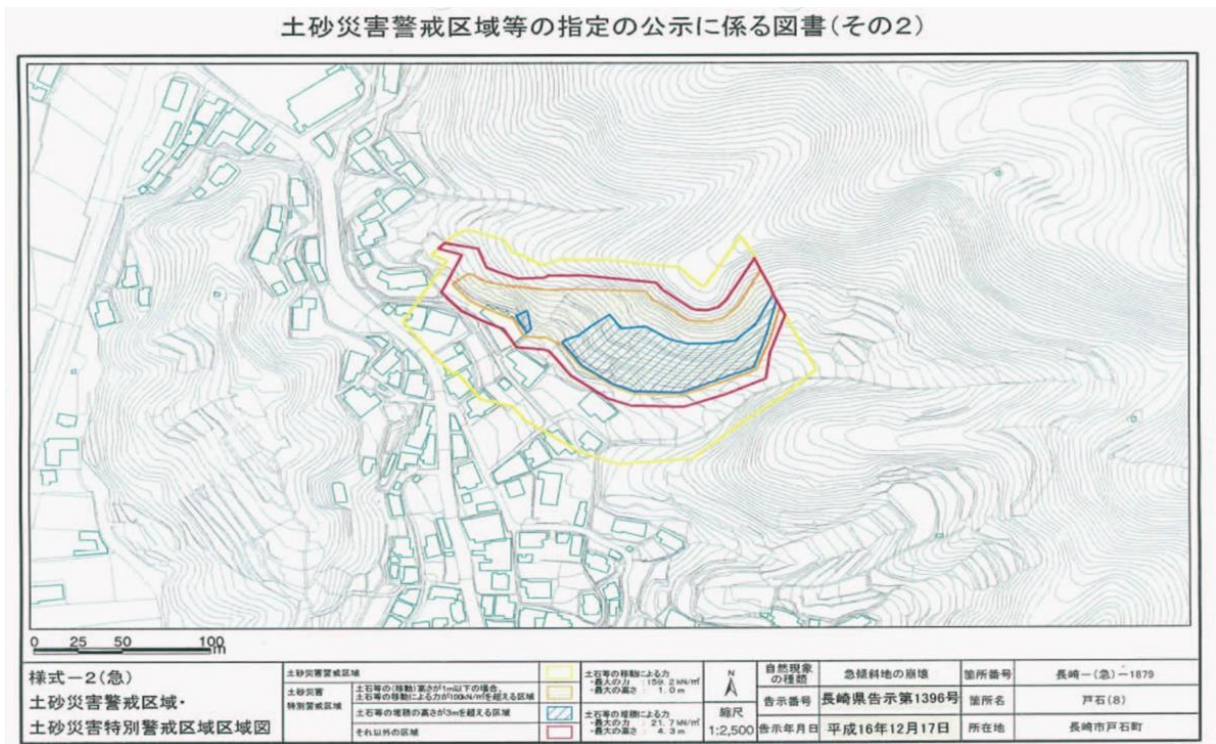
**土砂災害特別警戒区域（上記図の赤色で囲まれた区域）とは**

建物が破壊され、住民に大きな被害が生じる恐れのある区域で一定の開発行為の制限、及び建築物の構造規制が行われる区域です。

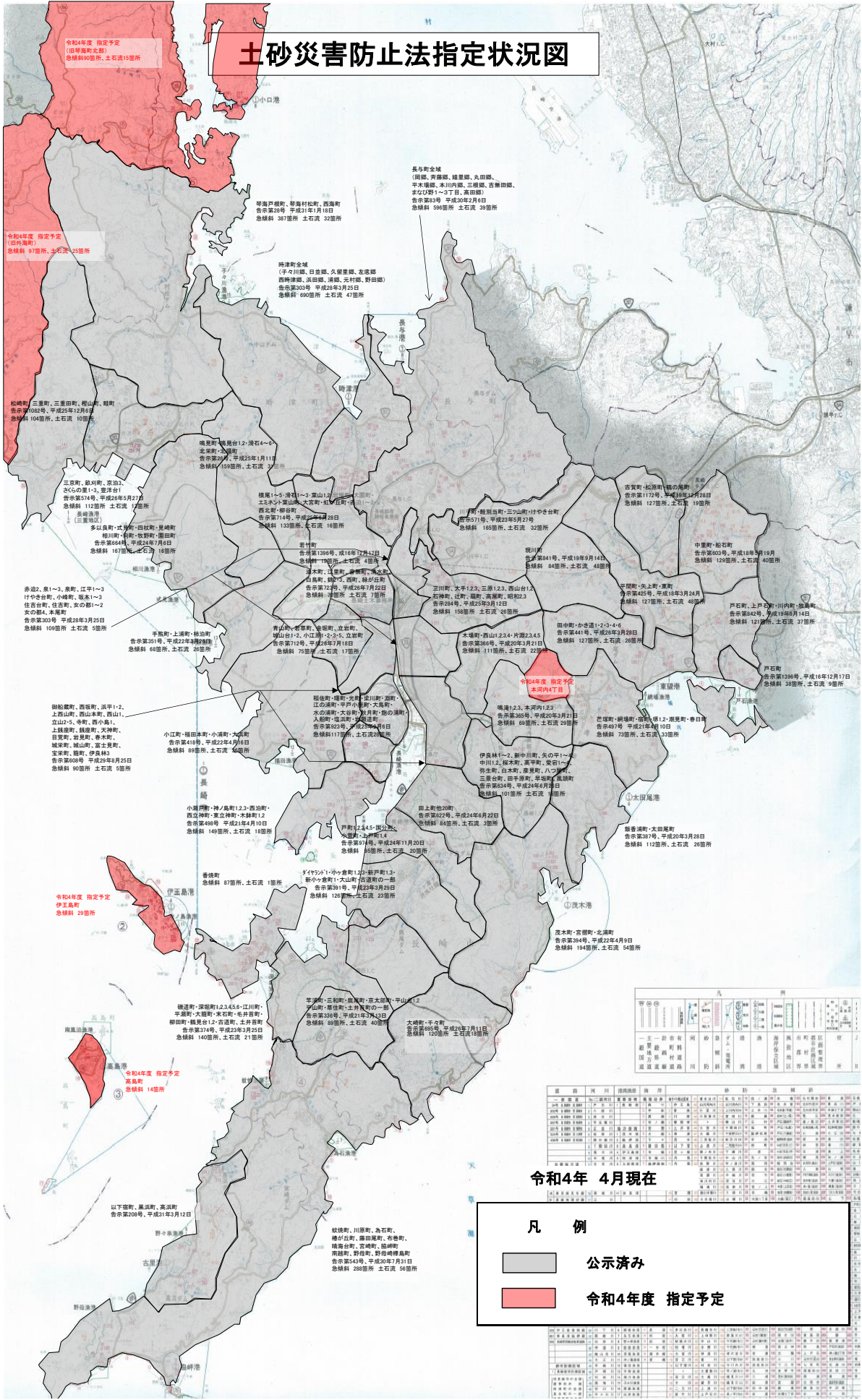
**土砂災害警戒区域（上記図の黄色で囲まれた区域）とは**

土砂災害の恐れのある区域で市町が警戒避難体制の整備等（ハザードマップの作成）を定める区域です。

＜土砂災害警戒区域等の指定の一例＞



# 土砂災害防止法指定状況図



令和4年 4月現在

**凡 例**

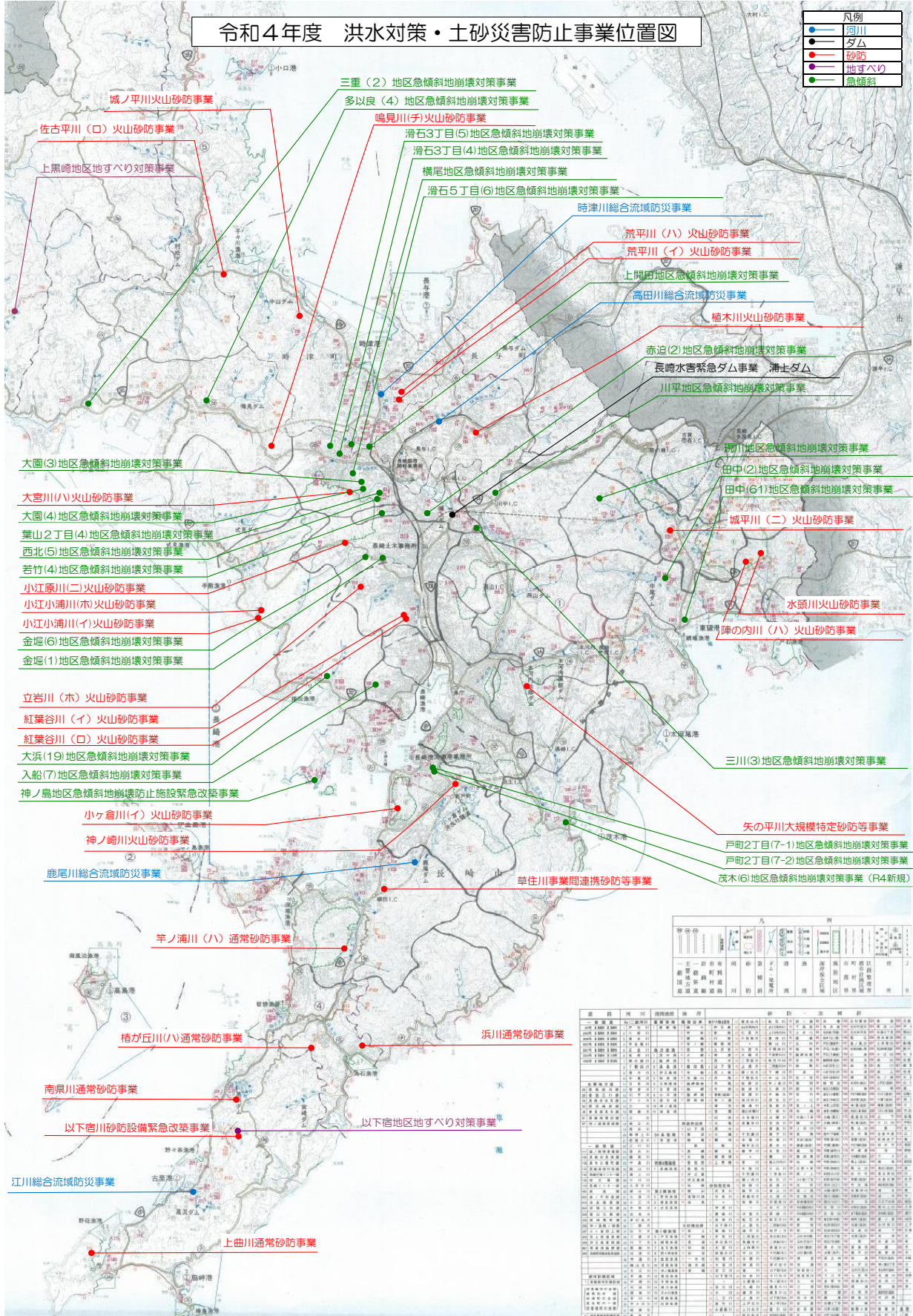
- 公示済み
- 令和4年度 指定予定

都道府県	市町村	指定区域	緊急指定箇所数	指定箇所数
北海道	札幌市	...	...	...
東北	仙台市	...	...	...
関東	東京都	...	...	...
中部	名古屋市	...	...	...
近畿	大阪市	...	...	...
中国	広島市	...	...	...
四国	高松市	...	...	...
九州	福岡市	...	...	...

# 令和4年度 洪水対策・土砂災害防止事業位置図

凡例

- 河川
- ダム
- 砂防
- 地すべり
- 急傾斜



河川	事業名	種別	事業内容	事業期間	事業費(千円)	事業効果
鹿尾川	鹿尾川総合流域防災事業	流域	河川改修、堤防整備	令和4年度	10,000	洪水被害軽減
江川	江川総合流域防災事業	流域	河川改修、堤防整備	令和4年度	8,000	洪水被害軽減
時津川	時津川総合流域防災事業	流域	河川改修、堤防整備	令和4年度	12,000	洪水被害軽減
高田川	高田川総合流域防災事業	流域	河川改修、堤防整備	令和4年度	9,000	洪水被害軽減
清土	清土ダム	ダム	ダム建設	令和4年度	5,000	洪水調節
長崎	長崎水害緊急ダム事業	ダム	緊急ダム建設	令和4年度	3,000	洪水調節
矢の平川	矢の平川大規模特定砂防等事業	砂防	砂防工事	令和4年度	15,000	砂防効果
草住川	草住川事業間連携砂防等事業	砂防	砂防工事	令和4年度	10,000	砂防効果
以下宿川	以下宿川砂防設備緊急改築事業	砂防	砂防設備改築	令和4年度	4,000	砂防効果
以下宿地区	以下宿地区地すべり対策事業	地すべり	地すべり対策工事	令和4年度	6,000	地すべり防止
大宮川	大宮川(ハ)火山砂防事業	火山砂防	火山砂防工事	令和4年度	11,000	火山砂防効果
大宮	大宮(4)地区急傾斜地崩壊対策事業	急傾斜	急傾斜地崩壊対策工事	令和4年度	7,000	急傾斜地崩壊防止
葉山	葉山2丁目(4)地区急傾斜地崩壊対策事業	急傾斜	急傾斜地崩壊対策工事	令和4年度	5,000	急傾斜地崩壊防止
西北	西北(5)地区急傾斜地崩壊対策事業	急傾斜	急傾斜地崩壊対策工事	令和4年度	6,000	急傾斜地崩壊防止
若竹	若竹(4)地区急傾斜地崩壊対策事業	急傾斜	急傾斜地崩壊対策工事	令和4年度	5,000	急傾斜地崩壊防止
小江原川	小江原川(二)火山砂防事業	火山砂防	火山砂防工事	令和4年度	8,000	火山砂防効果
小江小浦川	小江小浦川(ホ)火山砂防事業	火山砂防	火山砂防工事	令和4年度	7,000	火山砂防効果
小江小浦川	小江小浦川(イ)火山砂防事業	火山砂防	火山砂防工事	令和4年度	6,000	火山砂防効果
金堀	金堀(6)地区急傾斜地崩壊対策事業	急傾斜	急傾斜地崩壊対策工事	令和4年度	4,000	急傾斜地崩壊防止
金堀	金堀(1)地区急傾斜地崩壊対策事業	急傾斜	急傾斜地崩壊対策工事	令和4年度	3,000	急傾斜地崩壊防止
立岩川	立岩川(ホ)火山砂防事業	火山砂防	火山砂防工事	令和4年度	5,000	火山砂防効果
紅葉谷川	紅葉谷川(イ)火山砂防事業	火山砂防	火山砂防工事	令和4年度	4,000	火山砂防効果
紅葉谷川	紅葉谷川(ロ)火山砂防事業	火山砂防	火山砂防工事	令和4年度	3,000	火山砂防効果
大浜	大浜(19)地区急傾斜地崩壊対策事業	急傾斜	急傾斜地崩壊対策工事	令和4年度	6,000	急傾斜地崩壊防止
入船	入船(7)地区急傾斜地崩壊対策事業	急傾斜	急傾斜地崩壊対策工事	令和4年度	4,000	急傾斜地崩壊防止
神ノ島	神ノ島地区急傾斜地崩壊防止施設緊急改築事業	急傾斜	急傾斜地崩壊防止施設改築	令和4年度	2,000	急傾斜地崩壊防止
小ヶ倉川	小ヶ倉川(イ)火山砂防事業	火山砂防	火山砂防工事	令和4年度	3,000	火山砂防効果
神ノ崎川	神ノ崎川火山砂防事業	火山砂防	火山砂防工事	令和4年度	2,000	火山砂防効果
三川	三川(3)地区急傾斜地崩壊対策事業	急傾斜	急傾斜地崩壊対策工事	令和4年度	3,000	急傾斜地崩壊防止
赤迫	赤迫(2)地区急傾斜地崩壊対策事業	急傾斜	急傾斜地崩壊対策工事	令和4年度	2,000	急傾斜地崩壊防止
現川	現川地区急傾斜地崩壊対策事業	急傾斜	急傾斜地崩壊対策工事	令和4年度	3,000	急傾斜地崩壊防止
田中	田中(2)地区急傾斜地崩壊対策事業	急傾斜	急傾斜地崩壊対策工事	令和4年度	2,000	急傾斜地崩壊防止
田中	田中(61)地区急傾斜地崩壊対策事業	急傾斜	急傾斜地崩壊対策工事	令和4年度	3,000	急傾斜地崩壊防止
城平川	城平川(二)火山砂防事業	火山砂防	火山砂防工事	令和4年度	4,000	火山砂防効果
水頭川	水頭川火山砂防事業	火山砂防	火山砂防工事	令和4年度	3,000	火山砂防効果
陣の内川	陣の内川(ハ)火山砂防事業	火山砂防	火山砂防工事	令和4年度	4,000	火山砂防効果
茂木	茂木(6)地区急傾斜地崩壊対策事業 (R4新規)	急傾斜	急傾斜地崩壊対策工事	令和4年度	3,000	急傾斜地崩壊防止
戸町2丁目	戸町2丁目(7-1)地区急傾斜地崩壊対策事業	急傾斜	急傾斜地崩壊対策工事	令和4年度	2,000	急傾斜地崩壊防止
戸町2丁目	戸町2丁目(7-2)地区急傾斜地崩壊対策事業	急傾斜	急傾斜地崩壊対策工事	令和4年度	2,000	急傾斜地崩壊防止