

令和3年度病床機能報告（県全体）の結果について（速報）

1 機能別の病床数について

長崎県全体

長崎県全体における令和3年度の4機能の病床報告数は19,681床で、昨年度と比較し405床減少しました。令和元年度一令和2年度と比較し、減少幅は僅かに縮小しています。

また、病床機能別では高度急性期と回復期で増加、急性期と慢性期で減少しています。高度急性期の増加は長崎地区の救命救急センターにおける休床病床の稼働によるものです。

図1 過去3年間の病床機能報告

高度急性期 急性期 回復期 慢性期

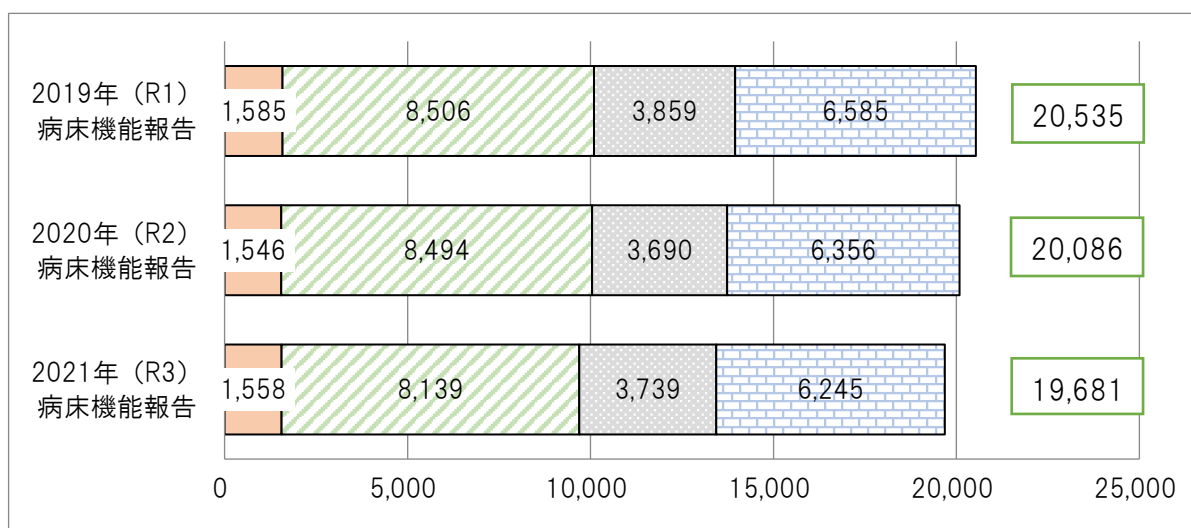
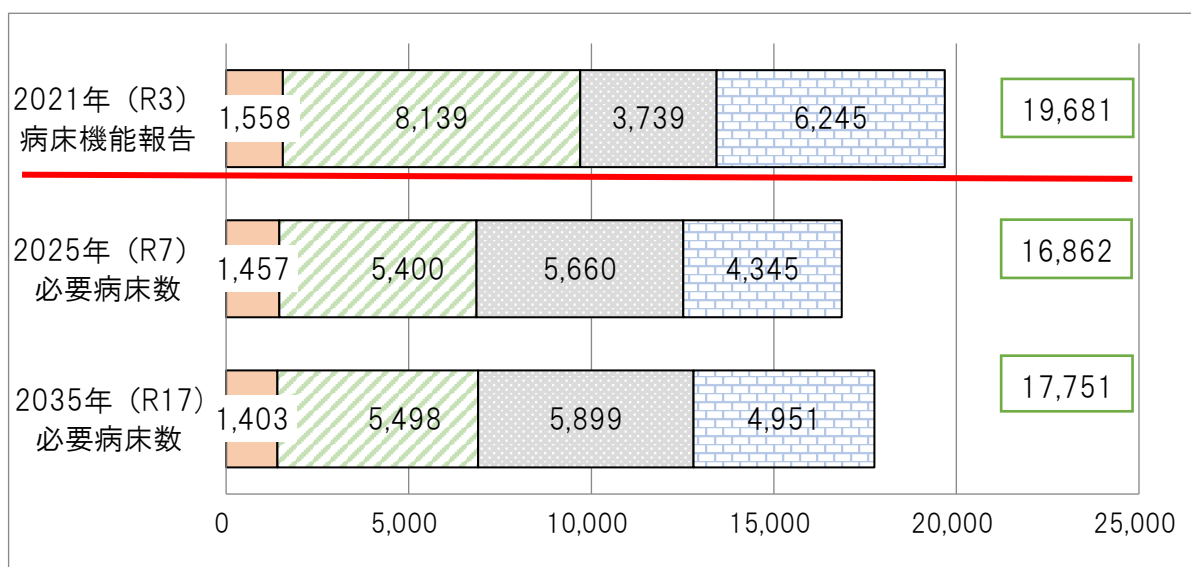


図2 R3年の病床機能報告と将来の必要病床数との比較



*本報告は2019 (R1)、2020 (R2) は確定値、2021 (R3) は速報値で作成しています。

構想区域別

構想区域別の総病床数は、昨年度と比較し、吉岐・対馬で同数、上五島地区でコロナ対策に伴う同一開設者内分割病床の復帰で増加、それ以外の地域で減少しました。回復期病床は、長崎・県南・吉岐で昨年度より増加しました。また、全地域で R7 必要病床数を超えています。

図3 本土地区の比較

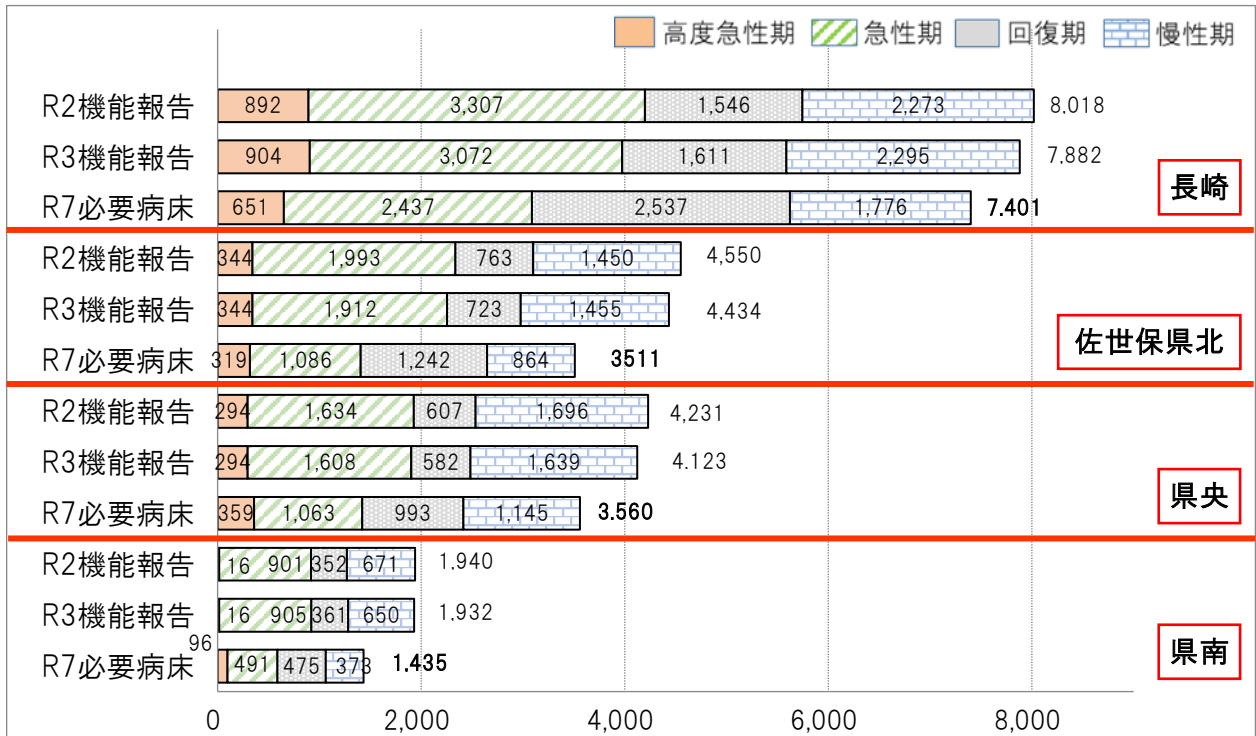
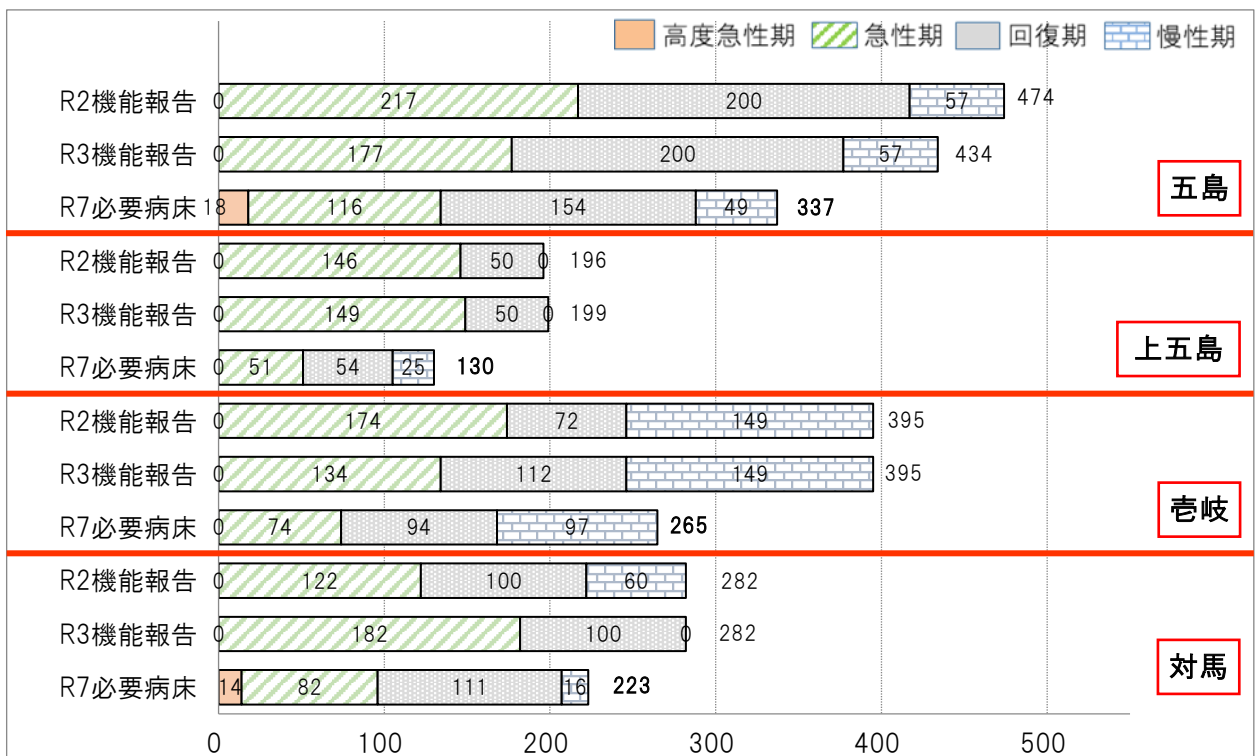


図4 離島地区の比較



2 医療機関の種類別の報告状況について

R3 報告における長崎県全体の「休棟中、休棟予定、廃止予定」の病床数は、全体の 4.6% で、病院では病院病床の約 1%、診療所では診療所病床の約 23% を占めています。休棟等の報告は昨年度の 739 床から 946 床に増加しましたが、covid19 対策による休棟報告は五島地域のみで、報告上の影響は限定的なものでした。

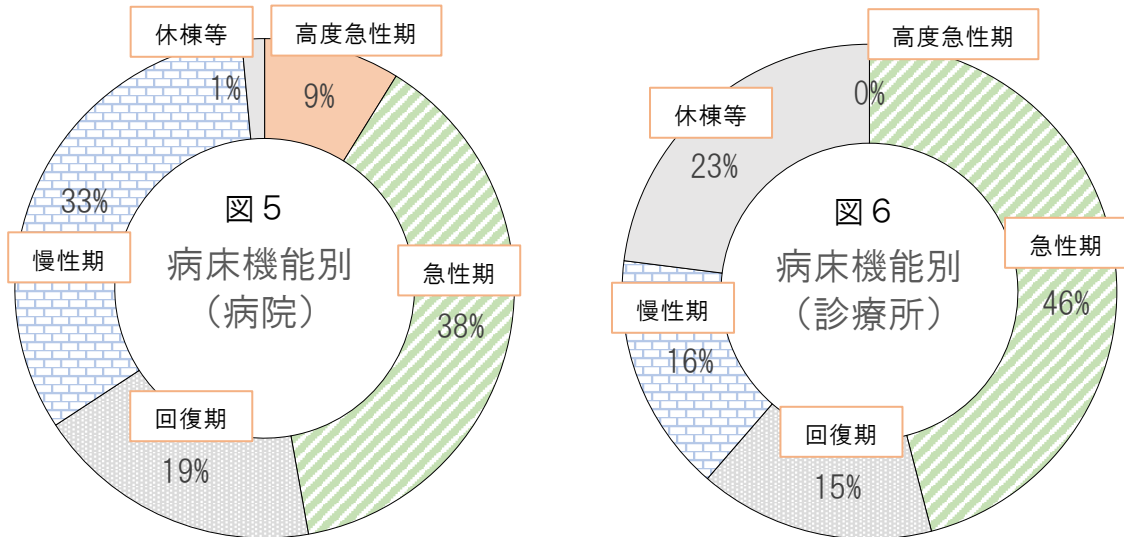


図 7 病院・診療所における 4 機能及び休棟等報告数

種別	医療圏	病床計	高度急性期	急性期	回復期	(再掲)		慢性期	(再掲)		休棟等
						一般病床	療養病床		一般病床	療養病床	
病院	長崎	7145	904	2579	1457	789	668	2154	413	1741	51
	佐世保県北	4071	344	1664	567	229	338	1343	245	1098	153
	県央	3549	294	1239	484	428	56	1532	630	902	0
	県南	1582	16	696	309	117	192	546	0	546	15
	五島	434	0	140	200	200	0	54	0	54	40
	上五島	182	0	132	50	0	50	0	0	0	0
	壱岐	395	0	134	112	112	0	149	0	149	0
	対馬	282	0	182	100	100	0	0	0	0	0
	県合計	17640	1558	6766	3279	1975	1304	5778	1288	4490	259
診療所	長崎	985	0	493	154	137	17	141	119	22	197
	佐世保県北	730	0	248	156	134	22	112	79	33	214
	県央	707	0	369	98	86	12	107	52	55	133
	県南	463	0	209	52	46	6	104	44	60	98
	五島	79	0	37	0	0	0	3	3	0	39
	上五島	17	0	17	0	0	0	0	0	0	0
	壱岐	0	0	0	0	0	0	0	0	0	0
	対馬	6	0	0	0	0	0	0	0	0	6
	県合計	2987	0	1373	460	403	57	467	297	170	687
計	長崎	8130	904	3072	1611	926	685	2295	532	1763	248
	佐世保県北	4801	344	1912	723	363	360	1455	324	1131	367
	県央	4256	294	1608	582	514	68	1639	682	957	133
	県南	2045	16	905	361	163	198	650	44	606	113
	五島	513	0	177	200	200	0	57	3	54	79
	上五島	199	0	149	50	0	50	0	0	0	0
	壱岐	395	0	134	112	112	0	149	0	149	0
	対馬	288	0	182	100	100	0	0	0	0	6
	県合計	20627	1558	8139	3739	2378	1361	6245	1585	4660	946

3 一年間利用されていない病床について

休棟等報告を除く「一年以上入院実績のない病床数（4機能の病床数から1年間の最大使用病床数を除いたもの）」は1,345床で、昨年度の583床と比べ762床増加しました。休棟等の報告を含め、病床機能報告対象のうち2,291床が稼働していない病床となります。

また、R3報告から追加された「コロナ患者（疑似症状者含む）対応を行っている」病床は385床、「コロナ患者（疑似症状者含む）対応のために休棟・休床している」病床は432床で、上記「一年以上入院実績のない病床数」増加の一因と推測されます。

図8 一般・療養病床における機能別許可等報告病床数

表1	許可病床													合計
	一般病床							療養病床						
	高度急性期	急性期	回復期	慢性期	4機能計	休棟等	合計 (休棟含)	急性期	回復期	慢性期	3機能計	休棟等	合計 (休棟含)	
長崎	904	3060	926	532	5422	235	5657	12	685	1763	2460	13	2473	8130
佐世保県北	344	1908	363	324	2939	295	3234	4	360	1131	1495	72	1567	4801
県央	294	1595	514	682	3085	121	3206	13	68	957	1038	12	1050	4256
県南	16	905	163	44	1128	88	1216	0	198	606	804	25	829	2045
五島	0	177	200	3	380	79	459	0	0	54	54	0	54	513
上五島	0	143	0	0	143	0	143	6	50	0	56	0	56	199
舌岐	0	134	112	0	246	0	246	0	0	149	149	0	149	395
対馬	0	182	100	0	282	6	288	0	0	0	0	0	0	288
計	1558	8104	2378	1585	13625	824	14449	35	1361	4660	6056	122	6178	20627

表2	稼働病床（最大使用病床）													合計
	一般病床							療養病床						
	高度急性期	急性期	回復期	慢性期	4機能計	合計	急性期	回復期	慢性期	3機能計	合計			
長崎	879	2901	790	500	5070	5070	12	665	1667	2344	2344	7414		
佐世保県北	305	1710	320	286	2621	2621	4	368	1102	1474	1474	4095		
県央	282	1528	434	632	2876	2876	17	63	901	981	981	3857		
県南	16	791	159	30	996	996	0	198	551	749	749	1745		
五島	0	209	147	2	358	358	0	0	44	44	44	402		
上五島	0	128	0	0	128	128	0	47	0	47	47	175		
舌岐	0	134	92	0	226	226	0	0	144	144	144	370		
対馬	0	178	100	0	278	278	0	0	0	0	0	278		
計	1482	7579	2042	1450	12553	12553	33	1341	4409	5783	5783	18336		

表3	稼働病床（最大使用病床）／許可病床													合計
	一般病床							療養病床						
	高度急性期	急性期	回復期	慢性期	4機能計	合計 (休棟含)	急性期	回復期	慢性期	3機能計	合計			
長崎	97.2%	94.8%	85.3%	94.0%	93.5%	89.6%	100.0%	97.1%	94.6%	95.3%	94.8%	91.2%		
佐世保県北	88.7%	89.6%	88.2%	88.3%	89.2%	81.0%	100.0%	102.2%	97.4%	98.6%	94.1%	85.3%		
県央	95.9%	95.8%	84.4%	92.7%	93.2%	89.7%	130.8%	92.6%	94.1%	94.5%	93.4%	90.6%		
県南	100.0%	87.4%	97.5%	68.2%	88.3%	81.9%	100.0%	90.9%	93.2%	90.3%	85.3%			
五島	0	118.1%	73.5%	66.7%	94.2%	78.0%	0	81.5%	81.5%	81.5%	78.4%			
上五島	0	89.5%	0	0	89.5%	89.5%	0.0%	94.0%	83.9%	83.9%	87.9%			
舌岐	0	100.0%	82.1%	0	91.9%	91.9%	0	96.6%	96.6%	96.6%	93.7%			
対馬	0	97.8%	100.0%	#DIV/0!	98.6%	96.5%	0	0	0	0	96.5%			
計	95.1%	93.5%	85.9%	91.5%	92.1%	86.9%	94.3%	98.5%	94.6%	95.5%	93.6%	88.9%		

表4	機能別の非稼働病床（許可病床－稼働病床（最大使用病床））及び休棟等病床													合計
	一般病床							療養病床						
	4機能の非稼働病床							3機能の非稼働病床						
	高度急性期	急性期	回復期	慢性期	4機能計	休棟等	合計	急性期	回復期	慢性期	3機能計	休棟等	合計	
長崎	25	159	136	32	352	235	587	0	20	96	116	13	129	716
佐世保県北	39	198	43	38	318	295	613	0	-8	29	21	72	93	706
県央	12	67	80	50	209	121	330	-4	5	56	57	12	69	399
県南	0	114	4	14	132	88	220	0	0	55	55	25	80	300
五島	0	-32	53	1	22	79	101	0	0	10	10	0	10	111
上五島	0	15	0	0	15	0	15	6	3	0	9	0	9	24
舌岐	0	0	20	0	20	0	20	0	0	5	5	0	5	25
対馬	0	4	0	0	4	6	10	0	0	0	0	0	0	10
計	76	525	336	135	1072	824	1896	2	20	251	273	122	395	2291

一年以上入院実績がない病床 (但し、休棟等報告を除く)	令和3年度	1,345床（一般1072床、療養273床）
	令和2年度	583床（一般411床、療養172床）
コロナ患者対応を行っている病床数	令和3年度	385床
コロナ患者対応での休床・休棟病床数	令和3年度	432床（休棟等での報告は1施設のみ）

