

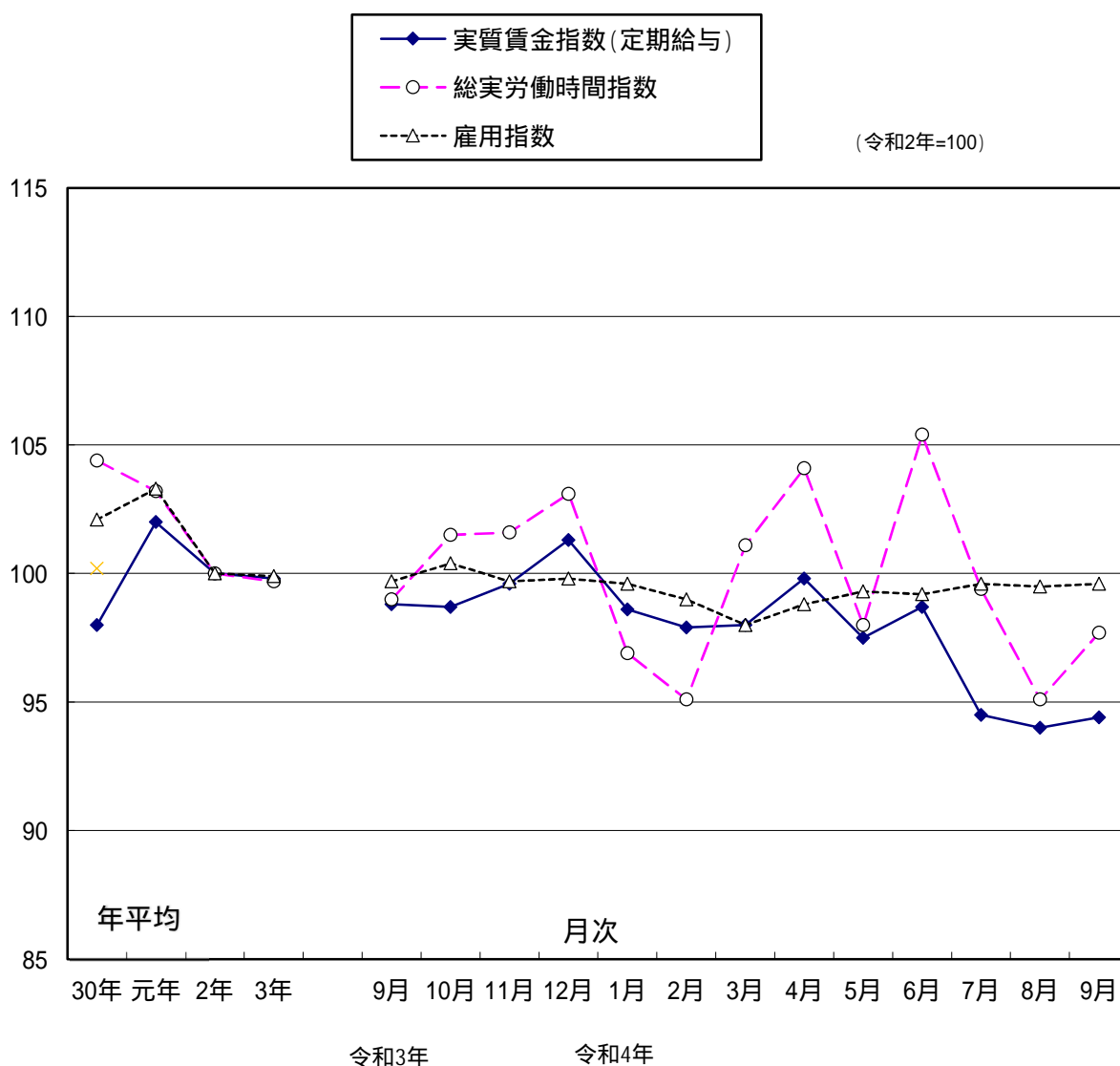
基 幹 統 計

# 長崎県の賃金・雇用の動き

(毎月勤労統計調査地方調査速報)

令和4年9月分

指数の推移(常用規模5人以上, 調査産業計)



長崎県県民生活環境部統計課

## < 目 次 >

＊ ＊ 令和４年９月分結果の概要 ＊ ＊	-----	1 頁
＊ ＊ 統 計 表 ＊ ＊		
第 1 表 産業別、性別現金給与額	-----	5
第 2 表 産業別、性別実労働時間及び出勤日数	-----	7
第 3 表 産業別、性別常用労働者数及びパートタイム労働者比率	-----	9
第 4 表 規模別現金給与額、実労働時間及び出勤日数	-----	1 1
第 5 表 就業形態別現金給与額	-----	1 2
第 6 表 就業形態別実労働時間及び出勤日数	-----	1 2
第 7 表 就業形態別本月末労働者数	-----	1 2
第 8 表 産業別名目賃金指数	-----	1 3
第 9 表 産業別実質賃金指数	-----	1 4
第 10 表 産業別労働時間・雇用指数	-----	1 5
＊ ＊ 毎月勤労統計調査地方調査の説明 ＊ ＊	-----	1 7

## < 利 用 上 の 注 意 >

1. 「X」は調査事業所が1または2（例外的に3以上）の事業所に関する数字であり、これをそのまま掲載すると個々の申告者の秘密が洩れる恐れがあるため、秘匿した箇所である。  
「r」は訂正を表す。
2. マイナス（-）は で表記している。
3. 本月報の前年同月増減率は、指数等を使って計算しており、実数で計算した場合と必ずしも一致しない。
4. 指数は、令和２年平均を100とする令和２年基準としている。これに伴い、令和４年１月以降と比較できるように、令和３年12月までの指数を令和２年平均が100となるように改訂した。
5. 調査事業所のうち事業所規模 30 人以上の抽出方法は、従来の２～３年に一度行う総入替え方式から、毎年１月分調査時に行う部分入替え方式に平成 30 年から変更されている。
6. 令和４年１月分以降の調査の新集計については、
  - （１）第一種事業所については、部分入替え後の事業所が調査対象
  - （２）母集団労働者数は、ベンチマーク更新を行った後の労働者数
  - （３）指数の基準年は2020 年基準となるため、令和４年１月分以降の調査結果については、令和３年12 月分までの旧集計とは異なるものとなる。

7. 特に上記5. の(1)及び(2)については、結果にギャップ(断層)が生じるため、令和4年1月分以降の賃金、労働時間及び雇用の増減率に影響が現れている。

上記5. の(2)の対応に伴い、常用雇用の指数及び増減率は、一部の期間について遡及改訂が行われている(なお、賃金及び労働時間の指数及び増減率については、この対応に伴う遡及改訂は行われない)。

また上記5. の(3)の対応に伴い、指数については、遡及改訂が行われている(なお、増減率については、実質賃金指数を除き、この対応に伴う遡及改訂は行われない)。

詳細については、厚生労働省のWEBサイトを参照されたい( )。

(参考) 毎月勤労統計調査(全国調査)の令和4年1月分調査結果の公表について

<https://www.mhlw.go.jp/toukei/list/dl/maikin-announcement-20220225.pdf>

## \* \* \* 令和4年9月分結果の概要 \* \* \*

### 規模5人以上の事業所における賃金、労働時間等の状況

#### 1. 賃 金

現金給与総額は、調査産業計で 228,641 円、前年同月比 0.1%減であった。このうち定期給与は、222,288 円、前年同月比 1.4%減であった。

就業形態別の現金給与総額は、一般労働者が 289,161 円、パートタイム労働者が 88,236 円であった。

実質賃金指数の前年同月比は、現金給与総額は 3.1%減、定期給与は 4.5%減であった。

#### 2. 労 働 時 間

総実労働時間は、調査産業計で 138.8 時間、前年同月比 1.3%減であった。このうち所定内労働時間は 129.9 時間、前年同月比 1.3%減であった。

就業形態別の総実労働時間は、一般労働者が 165.1 時間、パートタイム労働者が 77.7 時間であった。

また、製造業の所定外労働時間は 19.7 時間、前年同月比は 14.0%増であった。

#### 3. 常 用 雇 用

本月末の常用労働者は、調査産業計で 406,317 人、前年同月比 0.1%減であった。

また、常用労働者中のパートタイム労働者の比率は 30.1%であった。

### 規模30人以上の事業所における賃金、労働時間等の状況

#### 1. 賃 金

現金給与総額は、調査産業計で 244,786 円、前年同月比 1.3%減であった。このうち定期給与は、241,592 円、前年同月比 2.3%減であった。

就業形態別の現金給与総額は、一般労働者が 297,766 円、パートタイム労働者が 91,795 円であった。

実質賃金指数の前年同月比は、現金給与総額が 4.4%減、定期給与は 5.3%減であった。

#### 2. 労 働 時 間

総実労働時間は、調査産業計で 144.1 時間、前年同月比 0.6%減であった。このうち所定内労働時間は 132.8 時間、前年同月比 1.4%減であった。

就業形態別の総実労働時間は、一般労働者が 165.4 時間、パートタイム労働者が 82.5 時間であった。

また、製造業の所定外労働時間は 20.8 時間、前年同月比は 11.6%増であった。

#### 3. 常 用 雇 用

本月末の常用労働者は、調査産業計で 213,646 人、前年同月比 0.5%増であった。

また、常用労働者中のパートタイム労働者の比率は 25.7%であった。

# 現金給与額

令和4年9月

(事業所規模 5人以上)

産 業	現金給与総額	前年同月率	定 期 与	前年同月率	所 定 内 与	前年同月率	特 別 与	前 同 月 年 差
	円	%	円	%	円	%	円	円
調 査 産 業 計	228,641	0.1	222,288	1.4	207,640	1.5	6,353	2,605
鉱業、採石業、砂利採取業	×	×	×	×	×	×	×	×
建 設 業	280,323	9.6	265,796	0.7	246,977	1.7	14,527	31,640
製 造 業	272,134	5.9	271,496	5.8	240,119	4.8	638	167
電気・ガス・熱供給・水道業	432,057	17.5	432,057	17.5	362,096	5.7	0	0
情 報 通 信 業	316,969	0.5	310,499	2.4	292,156	0.4	6,470	6,386
運 輸 業 , 郵 便 業	240,290	6.8	239,900	7.8	205,785	6.7	390	2,196
卸売業 , 小 売 業	205,207	8.9	185,534	1.5	179,331	1.5	19,673	19,612
金 融 業 , 保 険 業	337,217	26.2	313,643	18.3	294,731	17.4	23,574	21,350
不 動 産 業 , 物 品 賃 貸 業	204,545	8.2	203,923	8.6	202,241	7.6	622	622
学術研究、専門・技術サービス業	334,970	12.5	311,926	4.9	286,000	3.5	23,044	23,044
宿泊業、飲食サービス業	109,352	6.8	108,442	7.1	103,852	5.8	910	229
生活関連サービス業、娯楽業	179,646	11.2	179,410	13.5	172,391	11.5	236	3,215
教育 , 学 習 支 援 業	251,989	8.8	251,677	8.8	247,953	9.3	312	312
医 療 , 福 祉	222,465	9.3	221,345	9.7	210,001	9.6	1,120	764
複 合 サービス 事 業	270,312	1.3	270,146	1.3	256,190	1.2	166	222
サービス業(他に分類されないもの)	191,132	12.6	191,057	10.4	175,339	10.2	75	5,319

前年同月増減率については、指数を使って計算している。

(事業所規模 30人以上)

産 業	現金給与総額	前年同月率	定 期 与	前年同月率	所 定 内 与	前年同月率	特 別 与	前 同 月 年 差
	円	%	円	%	円	%	円	円
調 査 産 業 計	244,786	1.3	241,592	2.3	222,815	2.0	3,194	2,162
鉱業、採石業、砂利採取業	×	×	×	×	×	×	×	×
建 設 業	324,035	8.1	272,363	4.1	255,120	2.4	51,672	36,201
製 造 業	292,618	3.7	291,760	4.0	258,680	1.7	858	710
電気・ガス・熱供給・水道業	496,904	29.6	496,904	29.7	393,154	12.6	0	0
情 報 通 信 業	311,298	6.1	310,902	6.1	288,817	4.7	396	296
運 輸 業 , 郵 便 業	248,037	1.3	247,455	1.4	203,664	0.2	582	59
卸売業 , 小 売 業	180,563	2.8	180,543	2.7	173,872	3.6	20	19
金 融 業 , 保 険 業	329,211	17.8	301,392	9.4	275,875	6.4	27,819	24,095
不 動 産 業 , 物 品 賃 貸 業	184,802	32.9	183,683	32.1	180,069	31.1	1,119	1,119
学術研究、専門・技術サービス業	345,916	3.6	345,916	3.7	310,532	1.6	0	0
宿泊業、飲食サービス業	128,867	17.4	127,322	16.0	118,360	9.6	1,545	1,545
生活関連サービス業、娯楽業	186,824	5.5	186,391	1.8	176,459	3.2	433	7,564
教育 , 学 習 支 援 業	232,051	9.1	232,051	9.2	229,263	11.2	0	0
医 療 , 福 祉	240,542	11.0	240,439	11.0	229,354	10.9	103	25
複 合 サービス 事 業	274,813	0.5	274,532	0.8	255,979	2.4	281	540
サービス業(他に分類されないもの)	207,386	3.5	207,249	3.8	187,358	6.9	137	712

# 実労働時間

令和4年9月

(事業所規模 5人以上)

産 業	総実労働時間	前 年 同 月 増 減 率	所 定 内 労働時間	前 年 同 月 増 減 率	所 定 外 労働時間	前 年 同 月 増 減 率	出勤日数	前 同 月 年 差
	時間	%	時間	%	時間	%	日	日
調 査 産 業 計	138.8	1.3	129.9	1.3	8.9	1.5	18.3	0.6
鉱業，採石業，砂利採取業	×	×	×	×	×	×	×	×
建 設 業	161.8	9.2	154.8	4.6	7.0	56.0	20.3	1.6
製 造 業	163.3	0.3	143.6	2.0	19.7	14.0	18.9	0.6
電気・ガス・熱供給・水道業	162.4	19.2	142.0	11.4	20.4	128.6	19.2	0.0
情 報 通 信 業	145.6	4.1	137.5	0.5	8.1	46.2	18.3	0.1
運輸業，郵便業	172.5	4.5	149.5	2.7	23.0	17.9	20.8	0.4
卸売業，小売業	135.2	1.9	129.7	2.6	5.5	14.5	19.0	0.9
金融業，保険業	141.9	1.3	131.4	1.0	10.5	42.4	17.9	0.1
不動産業，物品賃貸業	122.6	24.5	121.5	20.4	1.1	88.5	18.0	1.8
学術研究，専門・技術サービス業	159.6	0.7	143.9	1.0	15.7	18.7	19.2	0.2
宿泊業，飲食サービス業	87.6	1.7	84.8	0.1	2.8	33.9	14.9	0.3
生活関連サービス業，娯楽業	124.7	24.3	112.2	20.5	12.5	67.8	16.1	3.0
教育，学習支援業	115.9	5.0	105.4	7.9	10.5	42.0	14.2	2.5
医療，福祉	135.8	4.5	132.6	4.4	3.2	6.6	18.4	1.0
複合サービス事業	152.0	3.7	144.5	1.6	7.5	70.3	19.5	0.6
サービス業(他に分類されないもの)	140.7	7.3	130.3	6.5	10.4	16.1	19.7	0.5

前年同月増減率については、指数を使って計算している。

(事業所規模 30人以上)

産 業	総実労働時間	前 年 同 月 増 減 率	所 定 内 労働時間	前 年 同 月 増 減 率	所 定 外 労働時間	前 年 同 月 増 減 率	出勤日数	前 同 月 年 差
	時間	%	時間	%	時間	%	日	日
調 査 産 業 計	144.1	0.6	132.8	1.4	11.3	11.9	18.4	0.2
鉱業，採石業，砂利採取業	×	×	×	×	×	×	×	×
建 設 業	158.5	8.9	146.3	6.9	12.2	26.5	19.7	1.6
製 造 業	168.1	2.9	147.3	1.7	20.8	11.6	19.4	0.1
電気・ガス・熱供給・水道業	168.9	31.0	143.5	20.2	25.4	160.5	19.6	0.3
情 報 通 信 業	148.2	2.3	138.8	1.5	9.4	37.0	18.5	0.1
運輸業，郵便業	176.5	2.5	147.5	0.8	29.0	13.0	20.8	0.5
卸売業，小売業	132.0	1.3	125.1	2.1	6.9	16.7	18.5	0.7
金融業，保険業	142.1	1.0	130.4	1.5	11.7	38.1	17.7	0.1
不動産業，物品賃貸業	131.8	1.9	129.0	0.5	2.8	159.8	17.6	0.4
学術研究，専門・技術サービス業	160.3	0.3	140.7	0.8	19.6	9.8	18.8	0.1
宿泊業，飲食サービス業	96.1	39.6	89.8	32.9	6.3	389.4	14.7	3.6
生活関連サービス業，娯楽業	132.7	7.8	117.5	0.1	15.2	165.2	18.3	0.9
教育，学習支援業	99.6	18.8	97.0	18.6	2.6	26.1	13.1	4.4
医療，福祉	141.0	4.6	137.7	4.2	3.3	22.3	18.7	0.4
複合サービス事業	147.1	3.1	137.9	0.2	9.2	77.4	18.8	0.5
サービス業(他に分類されないもの)	147.5	2.5	133.0	2.2	14.5	5.3	18.6	0.1

## 雇用及び労働異動

令和4年9月

(事業所規模 5人以上)

産 業	本 月 末 労働者数	前 年 同 月 増 減 率	パ - ト タイム 労働者数	パ - ト タイム 労働者比率	入 職 率	離 職 率
	人	%	人	%	%	%
調 査 産 業 計	406,317	0.1	122,432	30.1	1.53	1.66
鉱業, 採石業, 砂利 採 取 業	×	×	×	×	×	×
建 設 業	24,783	0.5	1,017	4.1	0.37	0.90
製 造 業	54,269	7.1	5,832	10.7	0.81	1.78
電 気・ガ ス・熱 供 給・水 道 業	1,721	38.7	108	6.3	0.00	0.58
情 報 通 信 業	4,123	5.9	454	11.0	0.92	1.59
運 輸 業, 郵 便 業	20,426	2.0	2,747	13.4	1.26	0.53
卸 売 業, 小 売 業	74,475	0.7	31,650	42.5	1.35	0.68
金 融 業, 保 険 業	14,600	1.6	1,423	9.7	0.84	0.69
不 動 産 業, 物 品 賃 貸 業	4,382	13.9	1,274	29.1	0.25	0.64
学術研究, 専門・技術 サ ー ビ ス 業	8,389	6.7	675	8.0	0.84	0.40
宿 泊 業, 飲 食 サ ー ビ ス 業	31,677	6.2	23,688	74.8	5.24	4.66
生活関連サービス業, 娯 楽 業	13,819	0.3	5,747	41.6	4.07	6.64
教 育, 学 習 支 援 業	24,653	0.0	9,690	39.3	0.84	0.24
医 療, 福 祉	98,424	1.5	29,468	29.9	1.04	1.58
複 合 サービス 事業	5,071	17.8	683	13.5	6.72	2.16
サービス業(他に分類 さ れ な い も の)	25,442	2.8	7,972	31.3	1.49	2.25

前年同月増減率については、指数を使って計算している。

(事業所規模 30人以上)

産 業	本 月 末 労働者数	前 年 同 月 増 減 率	パ - ト タイム 労働者数	パ - ト タイム 労働者比率	入 職 率	離 職 率
	人	%	人	%	%	%
調 査 産 業 計	213,646	0.5	54,956	25.7	1.16	1.35
鉱業, 採石業, 砂利 採 取 業	×	×	×	×	×	×
建 設 業	6,894	2.8	148	2.1	1.05	0.90
製 造 業	40,488	4.8	3,474	8.6	1.10	1.42
電 気・ガ ス・熱 供 給・水 道 業	1,073	50.4	16	1.5	0.00	0.92
情 報 通 信 業	3,178	7.7	439	13.8	0.87	2.05
運 輸 業, 郵 便 業	13,682	0.7	1,955	14.3	1.08	0.54
卸 売 業, 小 売 業	26,536	2.8	13,823	52.1	1.45	1.30
金 融 業, 保 険 業	9,096	0.3	1,002	11.0	0.63	0.88
不 動 産 業, 物 品 賃 貸 業	808	29.2	284	35.1	1.33	3.39
学術研究, 専門・技術 サ ー ビ ス 業	4,732	5.7	389	8.2	0.40	0.25
宿 泊 業, 飲 食 サ ー ビ ス 業	10,398	3.0	6,389	61.4	1.03	2.37
生活関連サービス業, 娯 楽 業	7,619	0.9	2,995	39.3	3.59	4.38
教 育, 学 習 支 援 業	13,036	3.9	5,752	44.1	0.66	0.45
医 療, 福 祉	59,142	0.9	14,127	23.9	1.05	1.08
複 合 サービス 事業	2,927	36.9	423	14.5	0.51	0.92
サービス業(他に分類 さ れ な い も の)	13,974	0.8	3,736	26.7	1.52	2.38

令和4年9月

毎月勤労統計調査地方調査

第1表 産業別、性別現金給与額(5人以上)

事業所規模 = 5人以上												(単位:円)		
産 業	現金給与総額			定期給与			所定内給与	超過労働給与	特別給与					
	計	男	女	計	男	女			計	男	女			
調 査 産 業 業 計	228,641	285,111	176,178	222,288	275,741	172,628	207,640	14,648	6,353	9,370	3,550			
鉱 業 , 採 石 業 , 砂 利 採 取 業	×	×	×	×	×	×	×	×	×	×	×			
建 設 業	280,323	300,011	191,025	265,796	284,121	182,683	246,977	18,819	14,527	15,890	8,342			
製 造 業	272,134	317,111	164,090	271,496	316,326	163,807	240,119	31,377	638	785	283			
電 気 ・ ガ ス ・ 熱 供 給 ・ 水 道 業	432,057	457,778	272,800	432,057	457,778	272,800	362,096	69,961	0	0	0			
情 報 通 信 業	316,969	364,367	240,540	310,499	354,262	239,930	292,156	18,343	6,470	10,105	610			
運 輸 業 , 郵 便 業	240,290	260,640	172,614	239,900	260,132	172,614	205,785	34,115	390	508	0			
卸 売 業 , 小 売 業	205,207	274,886	142,494	185,534	242,937	133,869	179,331	6,203	19,673	31,949	8,625			
金 融 業 , 保 険 業	337,217	446,323	282,372	313,643	426,738	256,793	294,731	18,912	23,574	19,585	25,579			
不 動 産 業 , 物 品 賃 貸 業	204,545	252,554	165,057	203,923	251,510	164,782	202,241	1,682	622	1,044	275			
学 術 研 究 , 専 門 ・ 技 術 サ ー ビ ス 業	334,970	391,785	247,433	311,926	353,894	247,263	286,000	25,926	23,044	37,891	170			
宿 泊 業 , 飲 食 サ ー ビ ス 業	109,352	149,151	85,977	108,442	147,810	85,321	103,852	4,590	910	1,341	656			
生 活 関 連 サ ー ビ ス 業 , 娯 楽 業	179,646	208,773	162,061	179,410	208,235	162,007	172,391	7,019	236	538	54			
教 育 , 学 習 支 援 業	251,989	279,867	222,108	251,677	279,867	221,462	247,953	3,724	312	0	646			
医 療 , 福 祉 社	222,465	293,617	201,297	221,345	292,988	200,031	210,001	11,344	1,120	629	1,266			
複 合 サ ー ビ ス 事 業	270,312	306,973	203,793	270,146	306,773	203,687	256,190	13,956	166	200	106			
サ ー ビ ス 業 (他 に 分 類 さ れ な い も の )	191,132	235,852	131,277	191,057	235,804	131,165	175,339	15,718	75	48	112			
食 料 品 ・ た ば こ	188,397	238,791	135,919	188,349	238,720	135,895	170,575	17,774	48	71	24			
織 維 工 業	-	-	-	-	-	-	-	-	-	-	-			
木 材 ・ 木 製 品	-	-	-	-	-	-	-	-	-	-	-			
家 具 ・ 装 備 品	-	-	-	-	-	-	-	-	-	-	-			
パ ル プ , 紙	-	-	-	-	-	-	-	-	-	-	-			
印 刷 ・ 同 関 連 業	226,159	248,721	193,841	218,044	239,614	187,147	213,811	4,233	8,115	9,107	6,694			
化 学 , 石 油 ・ 石 炭	-	-	-	-	-	-	-	-	-	-	-			
プ ラ ス チ ッ ク 製 品	-	-	-	-	-	-	-	-	-	-	-			
ゴ ム 製 品	-	-	-	-	-	-	-	-	-	-	-			
窯 業 ・ 土 石 製 品	×	×	×	×	×	×	×	×	×	×	×			
鉄 鋼 業	-	-	-	-	-	-	-	-	-	-	-			
非 鉄 金 属 製 造 業	-	-	-	-	-	-	-	-	-	-	-			
金 属 製 品 製 造 業	302,470	337,160	176,927	302,470	337,160	176,927	241,036	61,434	0	0	0			
は ん 用 機 械 器 具	349,320	359,141	255,278	345,456	355,311	251,090	314,218	31,238	3,864	3,830	4,188			
生 産 用 機 械 器 具	296,635	309,268	231,746	296,635	309,268	231,746	261,855	34,780	0	0	0			
業 務 用 機 械 器 具	-	-	-	-	-	-	-	-	-	-	-			
電 子 ・ デ バ イ ス	369,688	378,284	301,905	369,356	377,957	301,537	314,875	54,481	332	327	368			
電 気 機 械 器 具	309,697	346,311	192,848	309,697	346,311	192,848	266,511	43,186	0	0	0			
情 報 通 信 機 械 器 具	×	×	×	×	×	×	×	×	×	×	×			
輸 送 用 機 械 器 具	355,684	367,447	249,548	354,787	366,451	249,548	312,186	42,601	897	996	0			
そ の 他 の 製 造 業	-	-	-	-	-	-	-	-	-	-	-			
E 一 括 分 1	241,963	293,948	163,830	241,892	293,853	163,794	218,529	23,363	71	95	36			
E 一 括 分 2	-	-	-	-	-	-	-	-	-	-	-			
E 一 括 分 3	-	-	-	-	-	-	-	-	-	-	-			
卸 売 業	333,604	357,382	267,037	281,028	305,266	213,175	274,126	6,902	52,576	52,116	53,862			
小 売 業	156,217	212,760	122,537	149,098	195,999	121,161	143,162	5,936	7,119	16,761	1,376			
宿 泊 業	172,462	224,084	129,831	168,410	219,197	126,468	156,139	12,271	4,052	4,887	3,363			
M 一 括 分	91,080	120,805	75,341	91,080	120,805	75,341	88,714	2,366	0	0	0			
医 療 業	250,538	338,180	225,816	248,935	338,180	223,761	234,707	14,228	1,603	0	2,055			
P 一 括 分	193,558	251,346	175,425	192,936	250,121	174,992	184,562	8,374	622	1,225	433			
職 業 紹 介 ・ 派 遣 業	203,682	230,193	169,342	203,682	230,193	169,342	172,544	31,138	0	0	0			
そ の 他 の 事 業 サ ー ビ ス	174,389	231,085	109,151	174,272	231,018	108,976	157,793	16,479	117	67	175			
R 一 括 分	217,230	243,477	171,216	217,212	243,449	171,216	205,436	11,776	18	28	0			



令和4年9月

毎月勤労統計調査地方調査

第1表 産業別、性別現金給与額(30人以上)

事業所規模 = 30人以上												(単位:円)		
産 業		現金給与総額			定期給与			所定内給与	超過労働給与	特別給与				
		計	男	女	計	男	女			計	男	女		
調 査 産 業 計		244,786	299,741	187,348	241,592	295,916	184,813	222,815	18,777	3,194	3,825	2,535		
鉱 業 , 採 石 業 , 砂 利 採 取 業		×	×	×	×	×	×	×	×	×	×	×		
建 設		324,035	332,385	248,044	272,363	281,068	193,136	255,120	17,243	51,672	51,317	54,908		
製 造		292,618	337,971	175,430	291,760	336,937	175,029	258,680	33,080	858	1,034	401		
電 気 ・ ガ ス ・ 熱 供 給 ・ 水 道 業		496,904	509,047	341,218	496,904	509,047	341,218	393,154	103,750	0	0	0		
情 報 通 信 業		311,298	358,519	241,717	310,902	357,954	241,571	288,817	22,085	396	565	146		
運 輸 業 , 郵 便 業		248,037	265,831	147,677	247,455	265,146	147,677	203,664	43,791	582	685	0		
卸 売 業 , 小 売 業		180,563	253,415	126,431	180,543	253,377	126,425	173,872	6,671	20	38	6		
金 融 業 , 保 険 業		329,211	457,578	278,447	301,392	440,372	246,430	275,875	25,517	27,819	17,206	32,017		
不 動 産 業 , 物 品 賃 貸 業		184,802	221,974	156,703	183,683	220,970	155,497	180,069	3,614	1,119	1,004	1,206		
学 術 研 究 , 専 門 ・ 技 術 サ ー ビ ス 業		345,916	363,850	298,394	345,916	363,850	298,394	310,532	35,384	0	0	0		
宿 泊 業 , 飲 食 サ ー ビ ス 業		128,867	177,617	96,727	127,322	174,997	95,891	118,360	8,962	1,545	2,620	836		
生 活 関 連 サ ー ビ ス 業 , 娯 楽 業		186,824	221,560	160,515	186,391	220,700	160,406	176,459	9,932	433	860	109		
教 育 , 学 習 支 援 業		232,051	277,317	178,474	232,051	277,317	178,474	229,263	2,788	0	0	0		
医 療 , 福 祉		240,542	303,787	217,155	240,439	303,787	217,014	229,354	11,085	103	0	141		
複 合 サ ー ビ ス 事 業		274,813	301,932	186,576	274,532	301,647	186,306	255,979	18,553	281	285	270		
サ ー ビ ス 業 ( 他 に 分 類 さ れ な い も の )		207,386	246,993	138,648	207,249	246,914	138,409	187,358	19,891	137	79	239		
食 料 品 ・ た ば こ		204,810	258,329	144,794	204,741	258,230	144,757	179,099	25,642	69	99	37		
繊 維 工 業		-	-	-	-	-	-	-	-	-	-	-		
木 材 ・ 木 製 品		-	-	-	-	-	-	-	-	-	-	-		
家 具 ・ 装 備 品		-	-	-	-	-	-	-	-	-	-	-		
パ ル プ 紙		-	-	-	-	-	-	-	-	-	-	-		
印 刷 ・ 同 関 連 業		242,678	272,007	196,913	214,468	241,415	172,418	205,163	9,305	28,210	30,592	24,495		
化 学 , 石 油 ・ 石 炭		-	-	-	-	-	-	-	-	-	-	-		
プ ラ ス チ ッ ク 製 品		-	-	-	-	-	-	-	-	-	-	-		
ゴ ム 製 品		-	-	-	-	-	-	-	-	-	-	-		
窯 業 ・ 土 石 製 品		×	×	×	×	×	×	×	×	×	×	×		
鉄 鋼 業		-	-	-	-	-	-	-	-	-	-	-		
非 鉄 金 属 製 造 業		-	-	-	-	-	-	-	-	-	-	-		
金 属 製 品 製 造 業		295,740	312,700	208,759	295,740	312,700	208,759	260,147	35,593	0	0	0		
は ん 用 機 械 器 具		349,320	359,141	255,278	345,456	355,311	251,090	314,218	31,238	3,864	3,830	4,188		
生 産 用 機 械 器 具		296,635	309,268	231,746	296,635	309,268	231,746	261,855	34,780	0	0	0		
業 務 用 機 械 器 具		-	-	-	-	-	-	-	-	-	-	-		
電 子 ・ デ バ イ ス		369,688	378,284	301,905	369,356	377,957	301,537	314,875	54,481	332	327	368		
電 気 機 械 器 具		327,837	362,446	195,168	327,837	362,446	195,168	287,181	40,656	0	0	0		
情 報 通 信 機 械 器 具		×	×	×	×	×	×	×	×	×	×	×		
輸 送 用 機 械 器 具		378,134	392,485	248,220	376,970	391,193	248,220	338,543	38,427	1,164	1,292	0		
そ の 他 の 製 造 業		-	-	-	-	-	-	-	-	-	-	-		
E 一 括 分 1		253,582	336,335	165,098	253,477	336,172	165,054	232,527	20,950	105	163	44		
E 一 括 分 2		-	-	-	-	-	-	-	-	-	-	-		
E 一 括 分 3		-	-	-	-	-	-	-	-	-	-	-		
卸 売 業		303,574	330,603	208,723	303,574	330,603	208,723	294,247	9,327	0	0	0		
小 売 業		142,934	195,744	118,238	142,908	195,678	118,231	137,050	5,858	26	66	7		
宿 泊 業		194,316	245,075	142,957	190,989	240,618	140,774	175,253	15,736	3,327	4,457	2,183		
M 一 括 分		72,121	81,416	68,026	72,121	81,416	68,026	69,032	3,089	0	0	0		
医 療 業		265,126	336,266	238,451	264,958	336,266	238,220	250,030	14,928	168	0	231		
P 一 括 分		201,891	251,364	183,997	201,891	251,364	183,997	196,849	5,042	0	0	0		
職 業 紹 介 ・ 派 遣 業		203,682	230,193	169,342	203,682	230,193	169,342	172,544	31,138	0	0	0		
そ の 他 の 事 業 サ ー ビ ス		190,901	237,041	128,288	190,713	236,941	127,981	173,285	17,428	188	100	307		
R 一 括 分		259,621	273,201	183,334	259,569	273,140	183,334	237,769	21,800	52	61	0		

令和4年9月

毎月勤労統計調査地方調査

事業所規模 = 5人以上

第2表 産業別、性別実労働時間及び出勤日数(5人以上)

産 業	出勤日数			総実労働時間			所定内労働時間			所定外労働時間		
	計	男	女	計	男	女	計	男	女	計	男	女
調 査 産 業 計	18.3	18.9	17.7	138.8	153.8	124.9	129.9	140.4	120.1	8.9	13.4	4.8
鉱 業 , 採 石 業 , 砂 利 採 取 業	×	×	×	×	×	×	×	×	×	×	×	×
建 設 業	20.3	20.4	19.8	161.8	165.7	144.4	154.8	157.6	142.0	7.0	8.1	2.4
製 造 業	18.9	19.5	17.3	163.3	175.4	134.0	143.6	150.7	126.5	19.7	24.7	7.5
電 気 ・ ガ ス ・ 熱 供 給 ・ 水 道 業	19.2	19.3	18.4	162.4	165.4	143.8	142.0	143.1	134.9	20.4	22.3	8.9
情 報 通 信 業	18.3	18.7	17.7	145.6	149.5	139.3	137.5	140.6	132.5	8.1	8.9	6.8
運 輸 業 , 郵 便 業	20.8	21.2	19.5	172.5	182.2	140.2	149.5	154.7	132.2	23.0	27.5	8.0
卸 売 業 , 小 売 業	19.0	19.7	18.4	135.2	150.8	121.4	129.7	143.4	117.5	5.5	7.4	3.9
金 融 業 , 保 険 業	17.9	18.6	17.6	141.9	153.5	136.1	131.4	140.5	126.8	10.5	13.0	9.3
不 動 産 業 , 物 品 賃 貸 業	18.0	19.1	17.0	122.6	143.7	105.2	121.5	142.5	104.2	1.1	1.2	1.0
学 術 研 究 , 専 門 ・ 技 術 サ ー ビ ス 業	19.2	19.3	19.0	159.6	164.5	151.8	143.9	144.9	142.3	15.7	19.6	9.5
宿 泊 業 , 飲 食 サ ー ビ ス 業	14.9	15.3	14.7	87.6	101.3	79.6	84.8	95.7	78.4	2.8	5.6	1.2
生 活 関 連 サ ー ビ ス 業 , 娯 楽 業	16.1	16.2	16.1	124.7	119.3	128.0	112.2	106.5	115.7	12.5	12.8	12.3
教 育 , 学 習 支 援 業	14.2	13.5	14.9	115.9	112.5	119.5	105.4	102.5	108.4	10.5	10.0	11.1
医 療 , 福 祉	18.4	18.8	18.3	135.8	143.5	133.5	132.6	140.0	130.4	3.2	3.5	3.1
複 合 サ ー ビ ス 事 業	19.5	19.5	19.6	152.0	154.5	147.5	144.5	145.8	142.3	7.5	8.7	5.2
サ ー ビ ス 業 (他 に 分 類 さ れ な い も の )	19.7	19.8	19.5	140.7	160.1	114.9	130.3	144.7	111.1	10.4	15.4	3.8
食 料 品 ・ た ば こ	16.9	17.9	15.8	139.2	155.9	121.9	129.3	142.8	115.3	9.9	13.1	6.6
繊 維 工 業	-	-	-	-	-	-	-	-	-	-	-	-
木 材 ・ 木 製 品	-	-	-	-	-	-	-	-	-	-	-	-
家 具 ・ 装 備 品	-	-	-	-	-	-	-	-	-	-	-	-
パ ル プ 紙	-	-	-	-	-	-	-	-	-	-	-	-
印 刷 ・ 同 関 連 業	19.7	19.9	19.4	149.7	153.7	144.1	146.8	150.2	141.9	2.9	3.5	2.2
化 学 , 石 油 , 石 炭	-	-	-	-	-	-	-	-	-	-	-	-
プ ラ ス チ ッ ク 製 品	-	-	-	-	-	-	-	-	-	-	-	-
ゴ ム 製 品	-	-	-	-	-	-	-	-	-	-	-	-
窯 業 ・ 土 石 製 品	×	×	×	×	×	×	×	×	×	×	×	×
鉄 鋼 製 業	-	-	-	-	-	-	-	-	-	-	-	-
非 鉄 金 属 製 造 業	-	-	-	-	-	-	-	-	-	-	-	-
金 属 製 品 製 造 業	22.6	23.1	20.8	207.6	224.5	146.0	163.3	169.1	142.0	44.3	55.4	4.0
は ん 用 機 械 器 具	19.1	19.0	20.0	174.6	176.1	160.1	153.5	153.6	152.1	21.1	22.5	8.0
生 産 用 機 械 器 具	19.3	19.5	18.2	170.8	174.1	153.6	150.9	152.5	142.5	19.9	21.6	11.1
業 務 用 機 械 器 具	-	-	-	-	-	-	-	-	-	-	-	-
電 子 ・ デ バ イ ス	19.1	19.2	18.6	182.6	184.2	169.6	152.4	153.0	147.6	30.2	31.2	22.0
電 気 機 械 器 具	17.6	17.4	18.0	148.5	149.8	144.4	129.8	128.7	133.3	18.7	21.1	11.1
情 報 通 信 機 械 器 具	×	×	×	×	×	×	×	×	×	×	×	×
輸 送 用 機 械 器 具	19.8	20.0	18.0	177.0	181.1	139.5	146.9	148.6	131.5	30.1	32.5	8.0
そ の 他 の 製 造 業	-	-	-	-	-	-	-	-	-	-	-	-
E ー 括 分 1	19.6	20.1	18.8	162.6	175.4	143.5	146.4	153.7	135.4	16.2	21.7	8.1
E ー 括 分 2	-	-	-	-	-	-	-	-	-	-	-	-
E ー 括 分 3	-	-	-	-	-	-	-	-	-	-	-	-
卸 売 業	19.1	18.9	19.7	155.9	156.7	153.6	149.2	149.2	149.1	6.7	7.5	4.5
小 売 業	19.0	20.3	18.2	127.4	146.3	116.2	122.3	139.0	112.4	5.1	7.3	3.8
宿 泊 業	18.0	18.9	17.3	129.8	152.8	110.9	121.3	139.1	106.6	8.5	13.7	4.3
M ー 括 分	14.0	13.9	14.1	75.5	81.8	72.1	74.3	79.3	71.6	1.2	2.5	0.5
医 療 業	19.7	19.8	19.6	145.7	153.5	143.5	141.9	149.6	139.7	3.8	3.9	3.8
P ー 括 分	17.1	17.8	16.8	125.5	134.0	122.8	123.0	131.0	120.5	2.5	3.0	2.3
職 業 紹 介 ・ 派 遣 業	17.0	17.1	16.9	150.4	163.9	132.8	134.0	140.3	125.7	16.4	23.6	7.1
そ の 他 の 事 業 サ ー ビ ス	19.4	19.3	19.5	131.9	158.8	100.9	121.0	141.6	97.3	10.9	17.2	3.6
R ー 括 分	20.6	20.9	20.1	154.0	161.2	141.4	145.4	149.7	137.9	8.6	11.5	3.5

令和4年9月

毎月勤労統計調査地方調査

事業所規模 = 30人以上

第2表 産業別、性別実労働時間及び出勤日数(30人以上)

産 業			出勤日数			総実労働時間			所定内労働時間			所定外労働時間		
計			男	女		計	男	女	計	男	女	計	男	女
時間	時間	時間	時間	時間	時間	時間	時間	時間	時間	時間	時間	時間	時間	時間
調 査 産 業 計	18.4	18.8	17.9	144.1	157.8	129.7	132.8	141.0	124.2	11.3	16.8	5.5		
鉱 業 , 採 石 業 , 砂 利 採 取 業	×	×	×	×	×	×	×	×	×	×	×	×	×	-
建 設 業	19.7	19.8	19.3	158.5	159.4	150.0	146.3	146.4	144.8	12.2	13.0	5.2		
製 造 業	19.4	19.8	18.5	168.1	177.7	142.9	147.3	152.9	132.7	20.8	24.8	10.2		
電 気 ・ ガ ス ・ 熱 供 給 ・ 水 道 業	19.6	19.7	19.1	168.9	170.6	145.9	143.5	144.5	130.5	25.4	26.1	15.4		
情 報 通 信 業	18.5	18.9	17.8	148.2	152.8	141.4	138.8	142.4	133.5	9.4	10.4	7.9		
運 輸 業 , 郵 便 業	20.8	21.1	19.3	176.5	184.4	132.4	147.5	152.1	122.0	29.0	32.3	10.4		
卸 売 業 , 小 売 業	18.5	18.3	18.6	132.0	150.2	118.6	125.1	138.6	115.1	6.9	11.6	3.5		
金 融 業 , 保 険 業	17.7	18.7	17.4	142.1	155.8	136.8	130.4	143.1	125.4	11.7	12.7	11.4		
不 動 産 業 , 物 品 賃 貸 業	17.6	18.9	16.6	131.8	147.4	119.9	129.0	145.2	116.7	2.8	2.2	3.2		
学 術 研 究 , 専 門 ・ 技 術 サ ー ビ ス 業	18.8	18.8	18.8	160.3	162.2	155.6	140.7	140.8	140.6	19.6	21.4	15.0		
宿 泊 業 , 飲 食 サ ー ビ ス 業	14.7	15.8	13.9	96.1	118.8	81.1	89.8	107.6	78.1	6.3	11.2	3.0		
生 活 関 連 サ ー ビ ス 業 , 娯 楽 業	18.3	18.5	18.1	132.7	128.3	136.0	117.5	114.3	119.9	15.2	14.0	16.1		
教 育 , 学 習 支 援 業	13.1	12.6	13.7	99.6	99.2	100.0	97.0	97.1	96.8	2.6	2.1	3.2		
医 療 , 福 祉 社	18.7	18.9	18.6	141.0	146.0	139.2	137.7	141.8	136.2	3.3	4.2	3.0		
複 合 サ ー ビ ス 事 業	18.8	18.8	18.9	147.1	151.7	132.1	137.9	141.1	127.6	9.2	10.6	4.5		
サ ー ビ ス 業 (他 に 分 類 さ れ な い も の )	18.6	19.1	17.8	147.5	163.3	120.3	133.0	144.5	113.1	14.5	18.8	7.2		
食 料 品 ・ た ば こ	19.4	20.2	18.4	159.3	177.5	138.9	145.0	159.3	128.9	14.3	18.2	10.0		
繊 維 工 業	-	-	-	-	-	-	-	-	-	-	-	-		
木 材 ・ 木 製 品	-	-	-	-	-	-	-	-	-	-	-	-		
家 具 ・ 装 備 品	-	-	-	-	-	-	-	-	-	-	-	-		
パ ル プ ー 紙	-	-	-	-	-	-	-	-	-	-	-	-		
印 刷 ・ 同 関 連 業	20.5	21.0	19.7	155.7	163.8	143.1	148.8	155.7	138.1	6.9	8.1	5.0		
化 学 ・ 石 油 ・ 石 炭	-	-	-	-	-	-	-	-	-	-	-	-		
プ ラ ス チ ッ ク 製 品	-	-	-	-	-	-	-	-	-	-	-	-		
ゴ ム 製 品	-	-	-	-	-	-	-	-	-	-	-	-		
窯 業 ・ 土 石 製 品	×	×	×	×	×	×	×	×	×	×	×	×		
鉄 鋼 業	-	-	-	-	-	-	-	-	-	-	-	-		
非 鉄 金 属 製 造 業	-	-	-	-	-	-	-	-	-	-	-	-		
金 属 製 品 製 造 業	22.1	22.3	21.0	199.9	207.5	160.9	169.4	172.5	153.3	30.5	35.0	7.6		
は ん 用 機 械 器 具	19.1	19.0	20.0	174.6	176.1	160.1	153.5	153.6	152.1	21.1	22.5	8.0		
生 産 用 機 械 器 具	19.3	19.5	18.2	170.8	174.1	153.6	150.9	152.5	142.5	19.9	21.6	11.1		
業 務 用 機 械 器 具	-	-	-	-	-	-	-	-	-	-	-	-		
電 子 ・ デ バ イ ス	19.1	19.2	18.6	182.6	184.2	169.6	152.4	153.0	147.6	30.2	31.2	22.0		
電 気 機 械 器 具	17.3	17.2	17.4	141.1	140.7	142.6	127.3	125.2	135.4	13.8	15.5	7.2		
情 報 通 信 機 械 器 具	×	×	×	×	×	×	×	×	×	×	×	×		
輸 送 用 機 械 器 具	20.1	20.4	17.7	174.9	179.0	137.6	146.3	148.4	127.2	28.6	30.6	10.4		
そ の 他 の 製 造 業	-	-	-	-	-	-	-	-	-	-	-	-		
E 一 括 分 1	19.4	20.1	18.7	158.9	174.0	142.8	143.1	152.2	133.3	15.8	21.8	9.5		
E 一 括 分 2	-	-	-	-	-	-	-	-	-	-	-	-		
E 一 括 分 3	-	-	-	-	-	-	-	-	-	-	-	-		
卸 売 業	18.2	18.0	18.6	156.9	159.7	147.1	144.7	146.0	140.1	12.2	13.7	7.0		
小 売 業	18.5	18.4	18.6	124.4	142.9	115.8	119.1	133.0	112.6	5.3	9.9	3.2		
宿 泊 業	17.9	19.3	16.4	133.3	158.5	107.9	122.6	142.8	102.3	10.7	15.7	5.6		
M 一 括 分	11.9	10.7	12.4	63.9	62.3	64.5	61.4	57.4	63.1	2.5	4.9	1.4		
医 療 業	19.4	19.8	19.3	148.5	154.0	146.4	145.1	149.9	143.3	3.4	4.1	3.1		
P 一 括 分	17.5	17.5	17.5	129.4	133.1	128.0	126.1	125.2	125.2	3.3	4.4	2.8		
職 業 紹 介 ・ 派 遣 業	17.0	17.1	16.9	150.4	163.9	132.8	134.0	140.3	125.7	16.4	23.6	7.1		
そ の 他 の 事 業 サ ー ビ ス	18.5	18.9	17.9	139.6	157.9	114.5	126.9	140.6	108.1	12.7	17.3	6.4		
R 一 括 分	19.9	20.1	18.3	170.7	174.0	152.2	151.5	153.9	138.0	19.2	20.1	14.2		

令和4年9月

毎月勤労統計調査地方調査  
事業所規模 = 5人以上

第3表 産業別、性別常用労働者数及びパートタイム労働者比率(5人以上)

		前月末労働者数			本月中の増加労働者数			本月中の減少労働者数			本月末労働者数			パートタイム労働者比率			
産 業		計	男	女	計	男	女	計	男	女	計	男	女	計	%	男	女
	調 査 産 業 計	406,873	195,633	211,240	6,207	2,567	3,640	6,763	2,194	4,569	406,317	196,006	210,311	30.1	16.0	43.3	
	鉱 業 、 採 石 業 、 砂 利 採 取 業	×	×	×	×	×	×	×	×	×	×	×	×	×	×	×	×
	建 設 業	24,915	20,426	4,489	92	92	0	224	224	0	24,783	20,294	4,489	4.1	0.8	19.0	
	製 造 業	54,801	38,533	16,268	446	292	154	978	347	631	54,269	38,478	15,791	10.7	2.9	30.0	
	電 気 ・ ガ ス ・ 熱 供 給 ・ 水 道 業	1,731	1,491	240	0	0	0	10	10	0	1,721	1,481	240	6.3	1.6	35.4	
	情 報 通 信 業	4,151	2,567	1,584	38	27	11	66	54	12	4,123	2,540	1,583	11.0	8.6	14.8	
	運 輸 業 、 郵 便 業	20,278	15,610	4,668	256	129	127	108	55	53	20,426	15,684	4,742	13.4	6.9	35.1	
	卸 売 業 、 小 売 業	73,977	35,082	38,895	1,001	319	682	503	162	341	74,475	35,239	39,236	42.5	23.8	59.3	
	金 融 業 、 保 険 業	14,579	4,843	9,736	122	88	34	101	13	88	14,600	4,918	9,682	9.7	2.0	13.7	
	不 動 産 業 、 物 品 賃 貸 業	4,399	1,983	2,416	11	6	5	28	9	19	4,382	1,980	2,402	29.1	13.5	41.9	
	学 術 研 究 、 専 門 ・ 技 術 サ ー ビ ス 業	8,352	5,060	3,292	70	63	7	33	31	2	8,389	5,092	3,297	8.0	6.0	11.2	
	宿 泊 業 、 飲 食 サ ー ビ ス 業	31,493	11,650	19,843	1,651	618	1,033	1,467	545	922	31,677	11,723	19,954	74.8	57.9	84.7	
	生 活 関 連 サ ー ビ ス 業 、 娯 楽 業	14,184	5,230	8,954	577	275	302	942	193	749	13,819	5,312	8,507	41.6	40.0	42.6	
	教 育 、 学 習 支 援 業	24,505	12,698	11,807	206	65	141	58	30	28	24,653	12,733	11,920	39.3	36.5	42.3	
	医 療 、 福 祉	98,956	22,624	76,332	1,030	151	879	1,562	142	1,420	98,424	22,633	75,791	29.9	17.2	33.7	
	複 合 サ ー ビ ス 事 業	4,850	3,138	1,712	326	217	109	105	97	8	5,071	3,258	1,813	13.5	8.7	22.1	
	サ ー ビ ス 業 (他 に 分 類 さ れ な い も の )	25,639	14,647	10,992	381	225	156	578	282	296	25,442	14,590	10,852	31.3	13.9	54.8	
	食 料 品 ・ た ば こ	17,527	8,828	8,699	141	58	83	694	114	580	16,974	8,772	8,202	24.0	6.4	42.8	
	織 維 工 業	-	-	-	-	-	-	-	-	-	-	-	-	-	-	-	-
	木 材 ・ 木 製 品	-	-	-	-	-	-	-	-	-	-	-	-	-	-	-	-
	家 具 ・ 装 備 品	-	-	-	-	-	-	-	-	-	-	-	-	-	-	-	-
	パ ー ル ・ プ ー 紙	-	-	-	-	-	-	-	-	-	-	-	-	-	-	-	-
	印 刷 ・ 同 関 連 業	809	476	333	2	2	0	0	0	0	811	478	333	11.6	4.6	21.6	
	化 学 、 石 油 ・ 石 炭	-	-	-	-	-	-	-	-	-	-	-	-	-	-	-	-
	プ ラ ス チ ッ ク 製 品	-	-	-	-	-	-	-	-	-	-	-	-	-	-	-	-
	ゴ ム 製 品	-	-	-	-	-	-	-	-	-	-	-	-	-	-	-	-
	窯 業 ・ 土 石 製 品	×	×	×	×	×	×	×	×	×	×	×	×	×	×	×	×
	鉄 鋼 業	-	-	-	-	-	-	-	-	-	-	-	-	-	-	-	-
	非 鉄 金 属 製 造 業	-	-	-	-	-	-	-	-	-	-	-	-	-	-	-	-
	金 属 製 品 製 造 業	4,161	3,257	904	66	53	13	37	24	13	4,190	3,286	904	11.4	4.4	36.9	
	は ん 用 機 械 器 具	4,547	4,116	431	34	34	0	12	12	0	4,569	4,138	431	1.8	1.5	4.2	
	生 産 用 機 械 器 具	968	811	157	2	1	1	5	5	0	965	807	158	3.6	1.2	15.8	
	業 務 用 機 械 器 具	-	-	-	-	-	-	-	-	-	-	-	-	-	-	-	-
	電 子 ・ デ バ イ ス	4,512	4,005	507	49	45	4	99	91	8	4,462	3,959	503	0.5	0.0	4.2	
	電 気 機 械 器 具	2,745	2,092	653	9	3	6	0	0	0	2,754	2,095	659	2.2	1.6	4.1	
	情 報 通 信 機 械 器 具	×	×	×	×	×	×	×	×	×	×	×	×	×	×	×	×
	輸 送 用 機 械 器 具	8,603	7,742	861	70	70	0	67	62	5	8,606	7,750	856	1.6	0.4	13.0	
	そ の 他 の 製 造 業	-	-	-	-	-	-	-	-	-	-	-	-	-	-	-	-
	E 一 括 分 1	7,851	4,722	3,129	70	23	47	48	25	23	7,873	4,720	3,153	10.6	4.9	19.2	
	E 一 括 分 2	-	-	-	-	-	-	-	-	-	-	-	-	-	-	-	-
	E 一 括 分 3	-	-	-	-	-	-	-	-	-	-	-	-	-	-	-	-
	卸 売 業	20,522	15,120	5,402	0	0	0	45	32	13	20,477	15,088	5,389	4.2	0.4	14.7	
	小 売 業	53,455	19,962	33,493	1,001	319	682	458	130	328	53,998	20,151	33,847	57.0	41.4	66.4	
	宿 泊 業	7,144	3,248	3,896	45	17	28	150	98	52	7,039	3,167	3,872	35.7	18.7	49.5	
	M 一 括 分	24,349	8,402	15,947	1,606	601	1,005	1,317	447	870	24,638	8,556	16,082	86.0	72.4	93.1	
	医 療 業	50,245	11,020	39,225	572	55	517	929	64	865	49,888	11,011	38,877	22.8	15.5	24.9	
	P 一 括 分	48,711	11,604	37,107	458	96	362	633	78	555	48,536	11,622	36,914	37.3	18.8	43.1	
	職 業 紹 介 ・ 派 遣 業	1,554	871	683	45	18	27	75	23	52	1,524	866	658	18.2	7.3	32.5	
	そ の 他 の 事 業 サ ー ビ ス	15,080	7,999	7,081	294	207	87	310	77	233	15,064	8,129	6,935	45.5	17.2	78.7	
	R 一 括 分	9,005	5,777	3,228	42	0	42	193	182	11	8,854	5,595	3,259	9.4	10.0	8.5	

令和4年9月

毎月勤労統計調査地方調査

事業所規模 = 30人以上

第3表 産業別、性別常用労働者数及びパートタイム労働者比率(30人以上)

産 業		前月末労働者数			本月中の増加労働者数			本月中の減少労働者数			本月末労働者数			パートタイム労働者比率					
		計	男	女	計	男	女	計	男	女	計	男	女	計	%	男	%	女	%
調 査 産 業 計		214,058	109,293	104,765	2,484	1,201	1,283	2,896	1,208	1,688	213,646	109,286	104,360	25.7	13.3	38.7			
鉱 業 , 採 石 業 , 砂 利 採 取 業		×	×	×	×	×	×	×	×	×	×	×	×	×	×	×	×	×	×
建 設		6,884	6,202	682	72	72	0	62	62	0	6,894	6,212	682	2.1	1.3	9.5			
製 造		40,618	29,265	11,353	446	292	154	576	347	229	40,488	29,210	11,278	8.6	2.2	25.0			
電 気 ・ ガ ス ・ 熱 供 給 ・ 水 道 業		1,083	1,005	78	0	0	0	10	10	0	1,073	995	78	1.5	0.0	20.5			
情 報 通 信 業		3,216	1,923	1,293	28	17	11	66	54	12	3,178	1,886	1,292	13.8	11.6	17.0			
運 輸 業 , 郵 便 業		13,608	11,553	2,055	147	129	18	73	55	18	13,682	11,627	2,055	14.3	6.4	59.1			
卸 売 業 , 小 売 業		26,498	11,318	15,180	383	134	249	345	162	183	26,536	11,290	15,246	52.1	28.2	69.8			
金 融 業 , 保 険 業		9,119	2,576	6,543	57	23	34	80	13	67	9,096	2,586	6,510	11.0	0.3	15.3			
不 動 産 業 , 物 品 賃 貸 業		825	353	472	11	6	5	28	9	19	808	350	458	35.1	18.9	47.6			
学 術 研 究 , 専 門 ・ 技 術 サ ー ビ ス 業		4,725	3,432	1,293	19	12	7	12	10	2	4,732	3,434	1,298	8.2	8.9	6.4			
宿 泊 業 , 飲 食 サ ー ビ ス 業		10,539	4,187	6,352	109	54	55	250	109	141	10,398	4,132	6,266	61.4	42.6	73.9			
生 活 関 連 サ ー ビ ス 業 , 娯 楽 業		7,679	3,229	4,450	276	151	125	336	16	320	7,619	3,364	4,255	39.3	34.4	43.2			
教 育 , 学 習 支 援 業		13,008	7,041	5,967	86	65	21	58	30	28	13,036	7,076	5,960	44.1	38.2	51.1			
医 療 , 福 祉 社		59,159	15,968	43,191	621	142	479	638	142	496	59,142	15,968	43,174	23.9	16.5	26.6			
複 合 サ ー ビ ス 事 業		2,939	2,248	691	15	10	5	27	19	8	2,927	2,239	688	14.5	8.0	35.3			
サ ー ビ ス 業 (他 に 分 類 さ れ な い も の)		14,095	8,942	5,153	214	94	120	335	170	165	13,974	8,866	5,108	26.7	9.5	56.7			
食 料 品 ・ た ば こ		12,033	6,349	5,684	141	58	83	292	114	178	11,882	6,293	5,589	20.8	5.8	37.7			
織 維 工 業		-	-	-	-	-	-	-	-	-	-	-	-	-	-	-	-	-	-
木 材 ・ 木 製 品		-	-	-	-	-	-	-	-	-	-	-	-	-	-	-	-	-	-
家 具 ・ 装 備 品		-	-	-	-	-	-	-	-	-	-	-	-	-	-	-	-	-	-
パ ル プ ・ 紙		-	-	-	-	-	-	-	-	-	-	-	-	-	-	-	-	-	-
印 刷 ・ 同 関 連 業		232	141	91	2	2	0	0	0	0	234	143	91	17.5	6.3	35.2			
化 学 , 石 油 ・ 石 炭		-	-	-	-	-	-	-	-	-	-	-	-	-	-	-	-	-	-
プ ラ ス チ ッ ク 製 品		-	-	-	-	-	-	-	-	-	-	-	-	-	-	-	-	-	-
ゴ ム 製 品		-	-	-	-	-	-	-	-	-	-	-	-	-	-	-	-	-	-
窯 業 ・ 土 石 製 品		×	×	×	×	×	×	×	×	×	×	×	×	×	×	×	×	×	×
鉄 鋼 業		-	-	-	-	-	-	-	-	-	-	-	-	-	-	-	-	-	-
非 鉄 金 属 製 造 業		-	-	-	-	-	-	-	-	-	-	-	-	-	-	-	-	-	-
金 属 製 品 製 造 業		2,915	2,437	478	66	53	13	37	24	13	2,944	2,466	478	7.6	4.5	23.6			
は ん 用 機 械 器 具		4,547	4,116	431	34	34	0	12	12	0	4,569	4,138	431	1.8	1.5	4.2			
生 産 用 機 械 器 具		968	811	157	2	1	1	5	5	0	965	807	158	3.6	1.2	15.8			
業 務 用 機 械 器 具		-	-	-	-	-	-	-	-	-	-	-	-	-	-	-	-	-	-
電 子 ・ デ バ イ ス		4,512	4,005	507	49	45	4	99	91	8	4,462	3,959	503	0.5	0.0	4.2			
電 気 機 械 器 具		2,127	1,689	438	9	3	6	0	0	0	2,136	1,692	444	1.6	2.0	0.0			
情 報 通 信 機 械 器 具		×	×	×	×	×	×	×	×	×	×	×	×	×	×	×	×	×	×
輸 送 用 機 械 器 具		6,628	5,966	662	70	70	0	67	62	5	6,631	5,974	657	2.1	0.5	16.9			
そ の 他 の 製 造 業		-	-	-	-	-	-	-	-	-	-	-	-	-	-	-	-	-	-
E 一 括 分 1		5,307	2,749	2,558	70	23	47	48	25	23	5,329	2,747	2,582	7.9	1.3	14.9			
E 一 括 分 2		-	-	-	-	-	-	-	-	-	-	-	-	-	-	-	-	-	-
E 一 括 分 3		-	-	-	-	-	-	-	-	-	-	-	-	-	-	-	-	-	-
卸 売 業		6,234	4,850	1,384	0	0	0	45	32	13	6,189	4,818	1,371	4.1	0.8	15.5			
小 売 業		20,264	6,468	13,796	383	134	249	300	130	170	20,347	6,472	13,875	66.7	48.6	75.1			
宿 泊 業		4,887	2,465	2,422	45	17	28	96	57	39	4,836	2,425	2,411	34.7	15.8	53.7			
M 一 括 分		5,652	1,722	3,930	64	37	27	154	52	102	5,562	1,707	3,855	84.7	80.6	86.5			
医 療 業		36,146	9,864	26,282	244	55	189	229	64	165	36,161	9,855	26,306	17.7	15.4	18.6			
P 一 括 分		23,013	6,104	16,909	377	87	290	409	78	331	22,981	6,113	16,868	33.6	18.3	39.1			
職 業 紹 介 ・ 派 遣 業		1,554	871	683	45	18	27	75	23	52	1,524	866	658	18.2	7.3	32.5			
そ の 他 の 事 業 サ ー ビ ス		9,423	5,421	4,002	163	76	87	179	77	102	9,407	5,420	3,987	36.0	14.2	65.6			
R 一 括 分		3,118	2,650	468	6	0	6	81	70	11	3,043	2,580	463	2.3	0.1	14.7			

令和4年9月  
毎月勤労統計調査地方調査

第4表 規模別現金給与額、実労働時間及び出勤日数

- 1 性別現金給与額  
産業 = TL 調査産業計

(単位:円)

規模 (人)	現金給与総額			定期給与			所定内 給与	超過労働 給与	特別給与		
	計	男	女	計	男	女			計	男	女
500-	358,287	417,468	286,524	349,745	414,654	271,036	313,868	35,877	8,542	2,814	15,488
100-499	239,217	288,744	189,655	238,888	288,287	189,455	222,889	15,999	329	457	200
30-99	218,322	273,037	161,794	214,731	266,830	160,905	198,717	16,014	3,591	6,207	889
5-29	210,728	266,633	165,183	200,869	250,259	160,632	190,802	10,067	9,859	16,374	4,551
30-	244,786	299,741	187,348	241,592	295,916	184,813	222,815	18,777	3,194	3,825	2,535
5-	228,641	285,111	176,178	222,288	275,741	172,628	207,640	14,648	6,353	9,370	3,550

- 2 性別実労働時間及び出勤日数  
産業 = TL 調査産業計

規模 (人)	出勤日数			総実労働時間			所定内労働時間			所定外労働時間		
	計	男	女	計	男	女	計	男	女	計	男	女
	日	日	日	時間	時間	時間	時間	時間	時間	時間	時間	時間
500-	18.8	19.2	18.3	162.3	171.7	150.9	144.8	149.3	139.4	17.5	22.4	11.5
100-499	19.1	19.3	18.8	149.0	160.6	137.5	139.5	146.3	132.8	9.5	14.3	4.7
30-99	17.8	18.4	17.2	136.0	152.1	119.6	125.3	135.4	115.0	10.7	16.7	4.6
5-29	18.2	19.1	17.5	132.9	148.7	120.0	126.6	139.6	116.0	6.3	9.1	4.0
30-	18.4	18.8	17.9	144.1	157.8	129.7	132.8	141.0	124.2	11.3	16.8	5.5
5-	18.3	18.9	17.7	138.8	153.8	124.9	129.9	140.4	120.1	8.9	13.4	4.8

- 1 就業形態別現金給与額  
産業 = TL 調査産業計

(単位:円)

規模 (人)	一般労働者					パートタイム労働者				
	現金給与 総額	定期 給与	所定内 給与	超過労働 給与	特別 給与	現金給与 総額	定期 給与	所定内 給与	超過労働 給与	特別 給与
500-	385,016	375,511	336,093	39,418	9,505	127,494	127,273	121,969	5,304	221
100-499	273,410	273,014	253,400	19,614	396	108,703	108,632	106,430	2,202	71
30-99	285,144	279,942	256,711	23,231	5,202	82,084	81,777	80,476	1,301	307
5-29	278,253	263,742	248,862	14,880	14,511	85,334	84,115	82,986	1,129	1,219
30-	297,766	293,548	268,881	24,667	4,218	91,795	91,556	89,787	1,769	239
5-	289,161	280,405	260,054	20,351	8,756	88,236	87,457	86,040	1,417	779

- 2 就業形態別実労働時間及び出勤日数  
産業 = TL 調査産業計

規模 (人)	一般労働者				パートタイム労働者			
	出勤日数	総実労働 時間	所定内 労働時間	所定外 労働時間	出勤日数	総実労働 時間	所定内 労働時間	所定外 労働時間
	日	時間	時間	時間	日	時間	時間	時間
500-	19.1	168.9	149.7	19.2	16.4	105.6	102.5	3.1
100-499	19.6	162.8	151.4	11.4	17.0	96.6	94.4	2.2
30-99	19.8	166.0	150.7	15.3	13.8	75.0	73.6	1.4
5-29	20.2	164.7	155.6	9.1	14.5	73.8	72.7	1.1
30-	19.6	165.4	150.8	14.6	14.8	82.5	80.8	1.7
5-	19.9	165.1	152.9	12.2	14.6	77.7	76.3	1.4

令和4年9月  
毎月勤労統計調査地方調査

第5表 就業形態別現金給与額

産 業		(事業所規模5人以上)					(事業所規模30人以上)				
		現金給与 総 額	定期給与	所 定 給 与	内 超 与 過 労 働 与	特別給与	現金給与 総 額	定期給与	所 定 給 与	内 超 与 過 労 働 与	特別給与
一 般	調 査 産 業 計	円 289,161	円 280,405	円 260,054	円 20,351	円 8,756	円 297,766	円 293,548	円 268,881	円 24,667	円 4,218
	製 造 業	293,010	292,309	257,308	35,001	701	309,113	308,196	272,372	35,824	917
	卸 売 業 ・ 小 売 業	289,655	256,618	246,903	9,715	33,037	267,420	267,379	255,245	12,134	41
	医 療 , 福 祉	271,632	270,519	254,784	15,735	1,113	282,575	282,501	268,256	14,245	74
パ ー ト	調 査 産 業 計	円 88,236	円 87,457	円 86,040	円 1,417	円 779	円 91,795	円 91,556	円 89,787	円 1,769	円 239
	製 造 業	103,866	103,740	101,576	2,164	126	115,800	115,581	111,917	3,664	219
	卸 売 業 ・ 小 売 業	90,186	88,715	87,297	1,418	1,471	99,928	99,928	98,329	1,599	0
	医 療 , 福 祉	108,430	107,294	106,135	1,159	1,136	106,952	106,757	105,718	1,039	195

令和4年9月  
毎月勤労統計調査地方調査

第6表 就業形態別実労働時間及び出勤日数

産 業		(事業所規模5人以上)				(事業規模30人以上)			
		出勤日数	総 実 労働時間	所 定 内 労働時間	所 定 外 労働時間	出勤日数	総 実 労働時間	所 定 内 労働時間	所 定 外 労働時間
一 般	調 査 産 業 計	日 19.9	時間 165.1	時間 152.9	時間 12.2	日 19.6	時間 165.4	時間 150.8	時間 14.6
	製 造 業	19.5	172.9	151.0	21.9	19.6	173.2	150.8	22.4
	卸 売 業 ・ 小 売 業	20.5	167.9	159.7	8.2	19.5	168.1	155.8	12.3
	医 療 , 福 祉	19.6	157.8	153.6	4.2	19.4	158.3	154.1	4.2
パ ー ト	調 査 産 業 計	日 14.6	時間 77.7	時間 76.3	時間 1.4	日 14.8	時間 82.5	時間 80.8	時間 1.7
	製 造 業	13.7	85.9	84.0	1.9	17.9	112.9	109.6	3.3
	卸 売 業 ・ 小 売 業	17.1	90.8	89.0	1.8	17.5	98.6	96.6	2.0
	医 療 , 福 祉	15.5	84.7	83.9	0.8	16.3	86.2	85.7	0.5

令和4年9月  
毎月勤労統計調査地方調査

第7表 就業形態別本月末労働者数

産 業		(事業所規模5人以上)		(事業規模30人以上)	
		一般	パート	一般	パート
調 査 産 業 計		人 283,885	人 122,432	人 158,690	人 54,956
製 造 業		48,437	5,832	37,014	3,474
卸 売 業 ・ 小 売 業		42,825	31,650	12,713	13,823
医 療 , 福 祉		68,956	29,468	45,015	14,127

第8表 産業別名目賃金指数

(R2 = 100)																	
年 月	調査 産業計	鉱業、採石 業、砂利採 取業	建設業	製造業	電気ガス 熱 供 給 水 道 業	情報 通信業	運輸業、 郵便業	卸売業、 小売業	金融業、 保険業	不動産業、物 品賃貸業	学術研究、専 門・技術サ ービス業	宿泊業、飲食 サービス業	生活関連サ ービス業、娯 楽業	教育、学 習支援業	医療、 福祉	複合サ ービス事 業	サービス業(他 に分類されな いもの)
現金給与総額 (5人以上規模)																	
平成27年平均	96.1	X	80.2	93.8	68.4	99.0	109.7	116.5	102.5	64.5	94.3	98.8	100.0	80.9	90.3	78.5	96.4
平成28年平均	94.5	X	81.5	94.2	X	99.1	101.1	104.6	108.3	55.9	92.6	98.1	105.0	79.5	90.6	89.8	100.5
平成29年平均	96.8	X	94.6	94.6	90.8	100.1	105.9	108.7	109.9	60.1	86.4	98.8	105.6	83.7	90.5	94.0	99.2
平成30年平均	97.1	X	95.1	93.7	87.8	100.6	105.2	103.5	101.7	79.1	96.9	92.8	101.7	96.0	93.4	98.3	93.3
令和元年平均	102.1	X	92.0	95.1	104.4	81.9	95.6	116.6	105.6	87.9	95.7	99.8	95.2	113.8	97.2	94.0	106.3
令和2年平均	100.0	X	100.0	100.0	100.0	100.0	100.0	100.0	100.0	100.0	100.0	100.0	100.0	100.0	100.0	100.0	100.0
令和3年9月	84.0	-	90.5	83.5	75.6	76.5	84.3	101.5	73.8	77.6	71.1	82.8	81.0	57.8	84.9	71.1	92.2
10月	84.2	-	88.9	79.2	77.1	81.7	86.6	104.8	74.2	78.5	72.9	83.9	82.4	58.1	85.1	73.2	90.6
11月	93.1	-	120.1	85.4	132.4	84.3	95.3	114.8	74.9	79.8	75.8	86.6	82.7	57.6	93.5	107.8	95.0
12月	162.7	-	151.5	173.0	159.5	171.1	155.6	169.3	154.7	157.3	170.6	110.0	97.2	121.5	179.1	151.0	154.2
令和4年1月	83.1	X	75.8	79.9	83.3	69.1	85.8	100.9	78.4	72.3	72.1	83.9	92.9	73.9	78.7	72.3	90.3
2月	82.9	X	79.3	78.9	82.5	67.7	81.5	99.9	82.5	71.9	62.8	78.6	88.7	72.7	81.3	72.2	88.2
3月	87.1	X	83.1	85.9	84.1	95.8	81.6	100.6	90.4	75.3	68.5	81.7	79.9	72.2	86.3	74.4	96.5
4月	87.6	X	77.9	80.9	85.0	91.7	89.1	112.5	97.5	71.8	82.5	88.7	100.5	75.7	78.5	79.2	98.4
5月	84.1	X	74.7	80.3	84.1	76.7	88.0	100.5	83.0	74.2	76.0	91.4	90.9	74.7	78.9	78.2	92.6
6月	131.5	X	88.6	141.4	226.0	108.1	122.2	124.2	195.6	112.8	170.6	88.8	99.6	161.2	121.7	168.8	105.7
7月	106.4	X	110.4	97.9	78.2	111.8	130.9	140.5	90.1	77.3	108.9	93.6	118.3	70.5	104.7	75.9	103.5
8月	85.2	X	91.5	81.0	82.0	91.8	107.8	86.0	84.5	76.6	88.9	93.5	64.4	78.9	72.2	82.0	89.8
9月	83.9	X	81.8	78.6	88.8	76.1	90.0	110.5	93.1	71.2	80.0	88.4	90.1	62.9	77.0	72.0	80.6
(30人以上規模)																	
平成27年平均	96.5	X	118.8	90.9	X	113.5	106.8	110.0	102.7	91.4	103.4	116.5	108.1	78.1	85.9	72.4	96.2
平成28年平均	97.5	X	124.8	90.7	X	107.0	108.7	114.8	105.2	88.3	103.2	112.2	105.4	78.8	87.3	78.4	94.8
平成29年平均	98.0	X	127.5	90.0	73.5	105.6	109.8	116.3	106.1	89.5	101.8	116.2	97.8	78.9	89.0	76.1	96.1
平成30年平均	96.1	X	115.1	92.1	79.1	93.6	102.5	98.7	100.0	70.0	96.8	110.7	95.8	81.8	92.0	95.4	84.3
令和元年平均	97.7	X	103.4	92.9	105.2	83.7	93.1	107.2	103.2	X	86.8	104.1	89.1	95.8	94.2	96.6	90.7
令和2年平均	100.0	X	100.0	100.0	100.0	100.0	100.0	100.0	100.0	100.0	100.0	100.0	100.0	100.0	100.0	100.0	100.0
令和3年9月	79.5	-	87.5	77.7	77.7	74.0	90.8	96.7	74.9	81.2	71.3	84.1	96.6	44.0	79.1	74.5	83.6
10月	78.8	-	82.8	72.5	79.4	79.6	92.3	96.3	73.5	83.4	72.6	90.2	95.2	44.7	79.6	77.2	82.7
11月	83.6	-	83.2	79.5	160.8	81.8	104.2	94.3	73.8	83.8	78.7	90.3	103.4	42.9	83.5	90.4	87.4
12月	162.5	-	178.0	164.9	138.0	164.8	184.6	161.0	167.0	89.2	195.1	124.5	106.9	89.3	169.4	169.5	136.7
令和4年1月	77.6	X	78.0	75.1	89.7	61.7	88.0	99.7	71.4	107.0	72.0	91.0	104.9	60.0	69.0	77.9	85.0
2月	77.0	X	78.1	74.7	88.4	59.3	85.2	97.4	75.3	119.8	54.2	84.3	98.1	61.6	70.8	77.2	82.3
3月	81.6	X	81.5	82.5	90.2	95.4	81.9	103.9	86.3	110.2	56.8	94.9	95.6	58.7	73.2	82.3	86.8
4月	84.6	X	92.4	76.6	91.8	88.0	92.5	128.3	90.2	112.6	77.2	103.3	102.7	67.2	71.0	82.6	96.7
5月	80.0	X	82.7	76.1	90.8	71.4	89.8	100.5	78.0	106.9	74.3	100.2	97.8	66.6	70.6	80.5	87.2
6月	134.5	X	115.6	146.4	240.1	104.9	135.5	107.1	178.7	138.1	203.5	99.1	101.0	149.5	109.5	171.2	104.4
7月	105.0	X	115.3	93.4	83.4	110.1	141.9	164.4	83.2	144.4	95.5	110.0	118.7	56.2	103.0	76.6	106.3
8月	79.9	X	87.0	77.3	90.8	70.4	94.3	99.4	78.0	118.7	76.2	99.9	96.4	49.4	73.7	79.9	91.1
9月	78.5	X	94.6	74.8	100.7	69.5	92.0	99.4	88.2	107.9	73.9	98.7	91.3	48.0	70.4	74.9	86.5
定期給与 (5人以上規模)																	
平成27年平均	96.9	X	89.5	94.9	75.3	99.7	101.7	114.6	100.3	69.2	99.8	100.1	102.4	83.9	89.8	84.7	95.7
平成28年平均	95.8	X	91.8	94.9	X	102.9	96.0	105.7	108.4	61.3	96.0	99.6	106.3	82.3	90.4	94.2	99.8
平成29年平均	96.9	X	100.1	95.1	99.9	102.2	98.2	106.7	108.4	65.6	91.2	101.9	103.8	86.5	90.0	94.3	97.9
平成30年平均	97.3	X	103.6	94.1	95.9	102.8	102.3	102.7	100.7	78.4	103.2	93.7	104.6	97.7	91.4	97.3	93.4
令和元年平均	101.7	X	101.3	94.8	102.5	85.7	93.2	112.8	105.9	91.0	104.0	99.2	97.6	113.8	95.9	99.0	103.9
令和2年平均	100.0	X	100.0	100.0	100.0	100.0	100.0	100.0	100.0	100.0	100.0	100.0	100.0	100.0	100.0	100.0	100.0
令和3年9月	99.1	-	98.5	104.5	100.2	98.4	93.1	113.7	91.9	92.3	94.6	86.3	86.5	75.9	100.1	92.1	102.6
10月	98.6	-	98.3	99.2	102.3	101.2	96.8	112.1	92.3	93.2	95.4	88.0	89.1	75.2	99.9	93.6	103.3
11月	99.3	-	99.1	100.6	98.7	98.6	102.4	113.1	93.5	94.9	95.6	90.7	85.5	74.0	100.1	91.5	102.1
12月	101.2	-	98.7	105.2	97.8	97.2	106.9	111.7	94.9	93.1	95.6	100.5	87.4	74.8	101.3	94.5	103.5
令和4年1月	98.5	X	95.7	99.8	110.5	88.3	95.4	112.8	98.3	85.4	95.9	88.0	97.7	93.8	91.4	93.7	102.8
2月	98.0	X	98.9	98.2	109.4	87.0	90.2	111.0	103.2	84.5	83.5	82.3	93.9	94.3	94.0	93.6	100.6
3月	98.7	X	101.0	99.7	111.5	84.0	91.0	109.9	105.8	88.9	87.4	85.5	86.6	93.9	94.0	95.3	105.4
4月	101.0	X	93.2	101.1	112.7	102.0	98.4	114.7	119.3	84.8	102.7	92.8	100.3	99.2	91.3	92.2	104.9
5月	99.2	X	93.3	99.0	111.5	98.4	98.2	110.6	103.7	87.8	101.1	95.9	99.1	98.1	90.9	93.1	103.6
6月	100.4	X	100.1	100.9	113.0	98.8	100.6	112.3	104.9	84.4	101.3	89.3	95.7	101.4	91.4	96.4	104.1
7月	96.6	X	99.7	97.0	100.2	85.9	101.3	107.9	107.6	85.7	98.8	92.3	103.8	86.8	89.0	92.0	88.4
8月	96.6	X	98.6	96.2	108.8	97.1	99.7	109.7	107.8	84.2	99.1	93.2	102.0	84.0	89.2	93.6	89.6
9月	97.7	X	99.2	98.4	117.7	96.0	100.4	112.0	108.7	84.4	99.2	92.4	98.2	82.6	90.4	93.3	91.9
(30人以上規模)																	
平成27年平均	96.5	X	111.4	92.5	X	111.6	100.2	110.2	102.5	87.2	106.6	119.9	106.2	81.5	86.7	74.8	94.1
平成28年平均	96.7	X	113.0	91.6	X	109.0	102.5	113.5	103.2	85.1	105.3	116.6	105.1	81.6	87.3	75.7	93.2
平成29年平均	97.1	X	113.2	91.6	82.1	105.8	102.6	113.4	103.9	87.2	105.5	120.3	95.6	82.6	88.8	74.7	93.4
平成30年平均	95.2	X	106.6	93.0	87.2	96.3	102.7	98.5	98.5	66.4	100.8	107.0	95.0	86.9	89.7	91.7	83.4
令和元年平均	97.0	X	99.5	93.0	102.3	86.8	92.2	105.0	103.2	X	94.4	102.9	87.7	98.1	93.4	100.0	91.3
令和2年平均	100.0	X	100.0	100													



第9表 産業別実質賃金指数

(R2 = 1.00)																		消費者物価指数
年 月	調査産業計	鉱業、採石業、砂利採取業	建設業	製造業	電気ガス熱供給水道業	情報通信業	運輸業郵便業	卸売業、小売業	金融業、保険業	不動産業、物品賃貸業	学術研究、専門・技術サービス業	宿泊業、飲食サービス業	生活関連サービス業、娯楽業	教育、学習支援業	医療、福祉	複合サービス事業	サービス業(他に分類されないもの)	消費者物価指数
現金給与総額 (5人以上規模)																		
平成27年平均	98.8	X	82.4	96.4	70.3	101.7	112.7	119.7	105.3	66.3	96.9	101.5	102.8	83.1	92.8	80.7	99.1	97.3
平成28年平均	97.0	X	83.7	96.7	X	101.7	103.8	107.4	111.2	57.4	95.1	100.7	107.8	81.6	93.0	92.2	103.2	97.4
平成29年平均	98.9	X	96.6	96.6	92.7	102.2	108.2	111.0	112.3	61.4	88.3	100.9	107.9	85.5	92.4	96.0	101.3	97.9
平成30年平均	97.8	X	95.8	94.4	88.4	101.3	105.9	104.2	102.4	79.7	97.6	93.5	102.4	96.7	94.1	99.0	94.0	99.3
令和元年平均	102.4	X	92.3	95.4	104.7	82.1	95.9	117.0	105.9	88.2	96.0	100.1	95.5	114.1	97.5	94.3	106.6	99.7
令和2年平均	100.0	X	100.0	100.0	100.0	100.0	100.0	100.0	100.0	100.0	100.0	100.0	100.0	100.0	100.0	100.0	100.0	100.0
令和3年9月	83.7	-	90.2	83.3	75.4	76.3	84.0	101.2	73.6	77.4	70.9	82.6	80.8	57.6	84.6	70.9	91.9	100.3
10月	84.3	-	89.0	79.3	77.2	81.8	86.7	104.9	74.3	78.6	73.0	84.0	82.5	58.2	85.2	73.3	90.7	99.9
11月	93.4	-	120.5	85.7	132.8	84.6	95.6	115.1	75.1	80.0	76.0	86.9	82.9	57.8	93.8	108.1	95.3	99.7
12月	162.9	-	151.7	173.2	159.7	171.3	155.8	169.5	154.9	157.5	170.8	110.1	97.3	121.6	179.3	151.2	154.4	99.9
令和4年1月	83.2	X	75.9	80.0	83.4	69.2	85.9	101.0	78.5	72.4	72.2	84.0	93.0	74.0	78.8	72.4	90.4	99.9
2月	82.8	X	79.2	78.8	82.4	67.6	81.4	99.8	82.4	71.8	62.7	78.5	88.6	72.6	81.2	72.1	88.1	100.1
3月	86.5	X	82.5	85.3	83.5	95.1	81.0	99.9	89.8	74.8	68.0	81.1	79.3	71.7	85.7	73.9	95.8	100.7
4月	86.6	X	77.0	79.9	84.0	90.6	88.0	111.2	96.3	70.9	81.5	87.6	99.3	74.8	77.6	78.3	97.2	101.2
5月	82.7	X	73.5	79.0	82.7	75.4	86.5	98.8	81.6	73.0	74.7	89.9	89.4	73.5	77.6	76.9	91.1	101.7
6月	129.3	X	87.1	139.0	222.2	106.3	120.2	122.1	192.3	110.9	167.7	87.3	97.9	158.5	119.7	166.0	103.9	101.7
7月	104.1	X	108.0	95.8	76.5	109.4	128.1	137.5	88.2	75.6	106.6	91.6	115.8	69.0	102.4	74.3	101.3	102.2
8月	82.9	X	89.0	78.8	79.8	74.5	89.3	104.9	83.7	82.2	74.5	86.5	91.0	62.6	76.8	70.2	79.8	102.8
9月	81.1	X	79.0	75.9	85.8	73.5	87.0	106.8	90.0	68.8	77.3	85.4	87.1	60.8	74.4	69.6	77.9	103.5
(30人以上規模)																		
平成27年平均	99.2	X	122.1	93.4	X	116.6	109.8	113.1	105.5	93.9	106.3	119.7	111.1	80.3	88.3	74.4	98.9	
平成28年平均	100.1	X	128.1	93.1	X	109.9	111.6	117.9	108.0	90.7	106.0	115.2	108.2	80.9	89.6	80.5	97.3	
平成29年平均	100.1	X	130.2	91.9	75.1	107.9	112.2	118.8	108.4	91.4	104.0	118.7	99.9	80.6	90.9	77.7	98.2	
平成30年平均	96.8	X	115.9	92.7	79.7	94.3	103.2	99.4	100.7	70.5	97.5	111.5	96.5	82.4	92.6	96.1	84.9	
令和元年平均	98.0	X	103.7	93.2	105.5	84.0	93.4	107.5	103.5	X	87.1	104.4	89.4	96.1	94.5	96.9	91.0	
令和2年平均	100.0	X	100.0	100.0	100.0	100.0	100.0	100.0	100.0	100.0	100.0	100.0	100.0	100.0	100.0	100.0	100.0	
令和3年9月	79.3	-	87.2	77.5	77.5	73.8	90.5	96.4	74.7	81.0	71.1	83.8	96.3	43.9	78.9	74.3	83.3	
10月	78.9	-	82.9	72.6	79.5	79.7	92.4	96.4	73.6	83.5	72.7	90.3	95.3	44.7	79.7	77.3	82.8	
11月	83.9	-	83.5	79.7	161.3	82.0	104.5	94.6	74.0	84.1	78.9	90.6	103.7	43.0	83.8	90.7	87.7	
12月	162.7	-	178.2	165.1	138.1	165.0	184.8	161.2	167.2	89.3	195.3	124.6	107.0	89.4	169.6	169.7	136.8	
令和4年1月	77.7	X	78.1	75.2	89.8	61.8	88.1	99.8	71.5	107.1	72.1	91.1	105.0	60.1	69.1	78.0	85.1	
2月	76.9	X	78.0	74.6	88.3	59.2	85.1	97.3	75.2	119.7	54.1	84.2	98.0	61.5	70.7	77.1	82.2	
3月	81.0	X	80.9	81.9	89.6	94.7	81.3	103.2	85.7	109.4	56.4	94.2	94.9	58.3	72.7	81.7	86.2	
4月	83.6	X	91.3	75.7	90.7	87.0	91.4	126.8	89.1	111.3	76.3	102.1	101.5	66.4	70.2	81.6	95.6	
5月	78.7	X	81.3	74.8	89.3	70.2	88.3	98.8	76.7	105.1	73.1	98.5	96.2	65.5	69.4	79.2	85.7	
6月	132.3	X	113.7	144.0	236.1	103.1	133.2	105.3	175.7	135.8	200.1	97.4	99.3	147.0	107.7	168.3	102.7	
7月	102.7	X	112.8	91.4	81.6	107.7	138.8	160.9	81.4	141.3	93.4	107.6	116.1	55.0	100.8	75.0	104.0	
8月	77.7	X	84.6	75.2	88.3	68.5	91.7	96.7	75.9	115.5	74.1	97.2	93.8	48.1	71.7	77.7	88.6	
9月	75.8	X	91.4	72.3	97.3	67.1	88.9	96.0	85.2	104.3	71.4	95.4	88.2	46.4	68.0	72.4	83.6	
定期給与 (5人以上規模)																		
平成27年平均	99.6	X	92.0	97.5	77.4	102.5	104.5	117.8	103.1	71.1	102.6	102.9	105.2	86.2	92.3	87.1	98.4	
平成28年平均	98.4	X	94.3	97.4	X	105.6	98.6	108.5	111.3	62.9	98.6	102.3	109.1	84.5	92.8	96.7	102.5	
平成29年平均	99.0	X	102.2	97.1	102.0	104.4	100.3	109.0	110.7	67.0	93.2	104.1	106.0	88.4	91.9	96.3	100.0	
平成30年平均	98.0	X	104.3	94.8	96.6	103.5	103.0	103.4	101.4	79.0	103.9	94.4	105.3	98.4	92.0	98.0	94.1	
令和元年平均	102.0	X	101.6	95.1	102.8	86.0	93.5	113.1	106.2	91.3	104.3	99.5	97.9	114.1	96.2	99.3	104.2	
令和2年平均	100.0	X	100.0	100.0	100.0	100.0	100.0	100.0	100.0	100.0	100.0	100.0	100.0	100.0	100.0	100.0	100.0	
令和3年9月	98.8	-	98.2	104.2	99.9	98.1	92.8	113.4	91.6	92.0	94.3	86.0	86.2	75.7	99.8	91.8	102.3	
10月	98.7	-	98.4	99.3	102.4	101.3	96.9	112.2	92.4	93.3	95.5	88.1	89.2	75.3	100.0	93.7	103.4	
11月	99.6	-	99.4	100.9	99.0	98.9	102.7	113.4	93.8	95.2	95.9	91.0	85.8	74.2	100.4	91.8	102.4	
12月	101.3	-	98.8	105.3	97.9	97.3	107.0	111.8	95.0	93.2	95.7	100.6	87.5	74.9	101.4	94.6	103.6	
令和4年1月	98.6	X	95.8	99.9	110.6	88.4	95.5	112.9	98.4	85.5	96.0	88.1	97.8	93.9	91.5	93.8	102.9	
2月	97.9	X	98.8	98.1	109.3	86.9	90.1	110.9	103.1	84.4	82.2	93.8	94.2	93.9	93.5	100.5		
3月	98.0	X	100.3	99.0	110.7	83.4	90.4	109.1	105.1	88.3	86.8	84.9	86.0	93.2	93.3	94.6	104.7	
4月	99.8	X	92.1	99.9	111.4	100.8	97.2	113.3	117.9	83.8	101.5	91.7	99.1	98.0	90.2	91.1	103.7	
5月	97.5	X	91.7	97.3	109.6	96.8	96.6	108.8	102.0	86.3	99.4	94.3	97.4	96.5	89.4	91.5	101.9	
6月	98.7	X	98.4	99.2	111.1	97.1	98.9	110.4	103.1	83.0	99.6	87.8	94.1	99.7	89.9	94.8	102.4	
7月	94.5	X	97.6	94.9	98.0	84.1	99.1	105.6	105.3	83.9	96.7	90.3	101.6	84.9	97.1	90.0	86.5	
8月	94.0	X	95.9	93.6	105.8	94.5	97.0	106.7	104.9	81.9	96.4	90.7	99.2	81.7	86.8	91.1	87.2	
9月	94.4	X	95.8	95.1	113.7	92.8	97.0	108.2	105.0	81.5	95.8	89.3	94.9	79.8	87.3	90.1	88.8	
(30人以上規模)																		
平成27年平均	99.2	X	114.5	95.1	X	114.7	103.0	113.3	105.3	89.6	109.6	123.2	109.1	83.8	89.1	76.9	96.7	
平成28年平均	99.3	X	116.0	94.0	X	111.9	105.2	116.5	106.0	87.4	108.1	119.7	107.9	83.8	89.6	77.7	95.7	
平成29年平均	99.2	X	115.6	93.6	83.9	108.1	104.8	115.8	106.1	89.1	107.8	122.9	97.7	84.4	90.7	76.3	95.4	
平成30年平均	95.9	X	107.4	93.7	87.8	97.0	103.4											

第10表 産業別労働時間・雇用指数(2 - 1)

(R2 = 1.00)

年 月	調査 産業計	鉱業、採石 業、砂利採 取業	建設業	製造業	電気ガス 熱供給 水道業	情報 通信業	運輸業、 郵便業	卸売業、 小売業	金融業、 保険業	不動産業、物 品賃貸業	学術研究、専 門・技術サー ビス業	宿泊業、飲食 サービス業	生活関連サー ビス業、娯楽 業	教育、学 習支援業	医療、 福祉	複合サー ビス事業	サービス業(他 に分類されない もの)
総実労働時間 (5人以上規模)																	
平成27年平均	107.8	X	99.4	103.2	103.9	117.2	102.9	119.1	112.2	89.5	108.2	127.2	132.0	91.7	103.3	99.2	100.3
平成28年平均	107.2	X	93.3	103.2		X 119.6	104.1	114.9	111.4	87.9	108.5	125.2	131.1	95.7	105.5	107.4	99.9
平成29年平均	107.1	X	100.9	102.4	105.9	118.8	100.2	114.1	115.7	93.4	100.1	124.2	132.0	97.5	105.8	105.7	99.1
平成30年平均	104.4	X	103.6	100.2	107.6	104.9	102.0	108.7	111.8	97.0	109.1	112.7	130.8	96.9	103.0	102.6	97.3
令和元年平均	103.2	X	105.3	98.2	102.8	103.4	98.1	108.2	106.1	96.7	103.1	113.6	114.5	105.3	100.1	100.3	99.1
令和2年平均	100.0	X	100.0	100.0	100.0	100.0	100.0	100.0	100.0	100.0	100.0	100.0	100.0	100.0	100.0	100.0	100.0
令和3年9月	99.0	-	104.6	98.2	93.7	103.7	92.7	104.1	104.0	103.0	104.0	89.7	83.9	86.6	101.3	97.6	100.2
10月	101.5	-	107.0	101.5	96.7	105.4	99.8	107.3	104.6	104.1	109.7	91.8	93.3	87.4	102.0	102.9	99.6
11月	101.6	-	105.2	103.4	90.8	105.8	100.2	107.9	103.6	105.4	105.7	97.4	90.0	85.2	101.5	97.9	99.7
12月	103.1	-	105.4	104.1	92.6	102.1	104.7	105.9	103.2	106.3	105.7	107.6	94.2	84.9	103.9	111.2	99.5
令和4年1月	96.9	X	92.3	95.0	96.2	98.8	94.2	108.6	101.9	82.9	100.9	87.5	105.4	86.8	95.1	98.1	92.9
2月	95.1	X	103.6	98.4	94.3	98.6	86.3	105.0	97.6	78.2	107.5	67.0	95.2	87.3	92.5	88.4	94.5
3月	101.1	X	104.0	101.3	108.4	101.5	91.1	105.3	108.5	90.3	115.2	86.4	99.6	99.6	99.3	106.0	103.5
4月	104.1	X	99.9	105.3	103.7	105.9	92.7	112.5	114.3	76.0	103.3	93.5	119.1	108.6	100.1	103.3	102.3
5月	98.0	X	88.7	94.2	99.0	97.1	94.6	106.4	104.0	82.7	98.6	98.8	108.6	101.5	94.6	100.8	96.8
6月	105.4	X	106.3	105.4	114.0	106.6	98.3	110.1	111.0	84.8	112.5	93.3	104.6	113.2	103.3	108.1	102.5
7月	99.4	X	96.2	99.5	94.8	106.7	96.9	107.4	109.1	87.5	104.9	95.0	111.0	80.7	98.2	101.7	93.5
8月	95.1	X	90.0	92.5	109.6	97.7	96.2	103.5	105.2	76.5	99.8	96.8	108.4	64.0	96.4	100.4	91.4
9月	97.7	X	95.0	97.9	111.7	99.5	96.9	106.1	105.3	77.8	104.7	88.2	104.3	82.3	96.7	101.2	92.9
(30人以上規模)																	
平成27年平均	106.8	X	100.2	102.6		X 117.9	109.4	107.7	108.8	88.6	109.0	156.4	158.6	90.3	103.9	102.0	92.2
平成28年平均	106.4	X	102.2	102.3		X 117.8	108.4	109.0	108.3	87.9	108.2	152.4	157.2	90.3	103.7	102.2	89.9
平成29年平均	106.3	X	101.3	102.1	107.8	118.3	110.4	107.7	108.7	88.0	107.1	149.0	152.7	93.3	103.5	102.2	89.4
平成30年平均	101.8	X	101.6	100.2	110.0	106.0	108.4	96.7	103.1	85.9	105.2	136.9	140.5	85.4	102.5	97.0	89.1
令和元年平均	100.7	X	102.6	98.7	103.2	103.3	101.8	100.7	101.5		X 101.1	125.8	125.6	92.8	99.1	99.3	94.9
令和2年平均	100.0	X	100.0	100.0	100.0	100.0	100.0	100.0	100.0	100.0	100.0	100.0	100.0	100.0	100.0	100.0	100.0
令和3年9月	97.8	-	103.2	96.5	90.0	104.7	101.1	99.4	100.9	93.7	99.6	73.3	116.9	83.0	100.3	90.6	99.1
10月	99.8	-	107.1	99.8	95.2	105.6	106.1	99.3	99.5	92.2	106.3	92.1	123.7	78.0	100.3	97.7	100.5
11月	100.4	-	104.4	101.9	88.9	107.2	108.0	99.8	96.7	92.2	101.2	103.2	128.6	79.5	100.2	94.4	100.2
12月	103.1	-	102.0	102.5	86.7	101.9	110.9	102.2	98.5	96.0	101.2	110.1	131.7	82.6	104.6	111.1	100.5
令和4年1月	95.7	X	88.4	94.8	99.1	99.4	100.1	101.9	96.3	100.0	92.5	96.3	140.4	80.6	93.1	95.0	94.8
2月	92.5	X	94.7	97.4	96.2	99.7	94.1	96.5	93.3	99.1	104.9	70.0	121.8	79.1	88.2	81.7	91.4
3月	98.2	X	97.9	99.8	110.9	99.2	94.9	96.4	97.8	103.2	112.4	93.9	136.3	89.6	96.1	102.7	95.4
4月	103.1	X	101.5	104.4	105.3	107.7	99.2	105.6	105.7	102.5	102.2	105.1	157.8	105.0	97.4	98.7	97.6
5月	96.1	X	92.0	92.5	99.4	96.9	98.3	96.8	100.2	99.9	91.6	111.0	136.0	100.1	92.6	97.3	92.3
6月	103.8	X	102.7	103.5	116.8	107.2	103.0	101.4	102.8	99.2	110.9	108.2	129.4	111.0	101.2	105.9	98.4
7月	99.8	X	97.9	102.1	95.0	109.9	102.1	102.2	107.6	105.7	102.1	113.8	133.8	70.0	96.7	99.2	98.6
8月	96.9	X	91.4	95.0	110.6	98.3	101.5	101.9	101.4	94.9	94.3	106.5	131.1	69.1	97.1	98.3	96.5
9月	97.2	X	94.0	99.3	117.9	102.3	103.6	98.1	101.9	95.5	99.9	102.3	126.0	67.4	95.7	93.4	96.6
所定内労働時間 (5人以上規模)																	
平成27年平均	108.1	X	99.9	101.9	108.2	115.7	107.1	119.4	113.8	85.2	107.5	123.4	127.1	95.9	104.4	100.3	102.3
平成28年平均	107.5	X	93.5	102.9		X 115.5	107.3	115.6	111.4	84.6	105.2	122.6	126.5	99.5	106.5	104.0	102.5
平成29年平均	107.4	X	99.4	102.2	107.6	113.7	104.1	114.7	114.2	89.7	98.9	122.5	125.6	101.4	106.9	103.4	100.4
平成30年平均	104.6	X	100.5	100.2	109.6	103.6	104.3	108.6	111.2	95.1	106.7	112.4	126.7	100.2	103.8	102.0	98.5
令和元年平均	103.2	X	102.8	98.9	101.6	102.0	101.6	108.7	105.8	96.0	101.1	113.1	112.1	103.9	100.3	99.3	99.3
令和2年平均	100.0	X	100.0	100.0	100.0	100.0	100.0	100.0	100.0	100.0	100.0	100.0	100.0	100.0	100.0	100.0	100.0
令和3年9月	99.6	-	100.6	98.2	94.5	101.2	99.6	105.1	105.1	99.9	104.9	89.1	81.4	90.7	101.9	99.1	100.2
10月	101.8	-	102.6	101.3	96.9	104.1	106.4	107.8	105.6	102.9	109.9	90.7	90.0	90.6	102.4	103.4	99.8
11月	101.8	-	101.6	102.8	92.8	103.9	104.6	109.0	104.7	104.1	106.1	95.5	85.0	87.4	101.8	97.9	101.4
12月	102.2	-	102.7	103.3	95.9	101.0	107.7	106.1	104.5	105.0	106.4	104.5	88.7	88.7	100.5	110.0	100.8
令和4年1月	97.3	X	90.6	93.6	99.6	96.6	101.2	109.3	100.8	83.8	98.2	88.8	102.5	87.6	95.6	96.4	94.6
2月	95.8	X	100.6	97.6	95.5	98.7	93.6	106.2	96.6	79.3	106.6	68.2	95.3	88.4	93.2	87.6	96.6
3月	101.8	X	101.9	101.3	109.4	102.5	98.7	105.5	106.7	91.8	113.6	87.4	99.3	100.4	100.0	106.2	106.2
4月	104.5	X	99.1	104.5	106.1	108.2	101.0	113.1	111.4	77.8	103.3	93.3	113.4	106.0	100.7	102.7	104.7
5月	98.3	X	88.2	93.0	101.0	99.4	102.3	107.1	102.9	84.9	98.0	97.8	103.3	99.6	95.3	99.6	99.2
6月	106.3	X	107.3	104.7	115.9	109.8	105.8	111.7	110.3	86.9	113.6	93.7	99.0	112.4	104.3	107.2	105.2
7月	100.3	X	97.1	99.2	97.3	107.9	103.6	109.1	108.3	89.5	104.5	95.0	104.6	82.5	99.0	100.5	95.0
8月	95.8	X	91.0	92.2	111.3	99.6	102.3	105.1	104.4	78.2	100.1	92.1	104.1	68.3	96.4	101.0	92.7
9月	98.3	X	96.0	96.2	105.3	101.7	102.3	107.8	104.1	79.5	103.9	89.0	98.1	83.5	97.4	100.7	93.7
(30人以上規模)																	
平成27年平均	105.8	X	99.0	100.8		X 114.2	109.3	108.3	107.7	87.2	108.7	146.1	143.1	84.9	105.4	104.8	93.1
平成28年平均	105.8	X	100.0	101.0		X 114.2	109.4	109.4	107.7	85.4	107.5	143.5	144.4	85.2	105.4	104.6	90.9
平成29年平均	105.4	X	99.2	100.9	111.7	113.8	109.6	108.0	108.3	83.2	107.4	141.2	141.5	87.0	105.0	104.0	90.5
平成30年平均	101.6	X	99.4	99.7	112.8	104.4											

第10表 産業別労働時間・雇用指数(2 - 2)

(R2 = 1.00)																		
年 月	調査 産業計	鉱業、採石 業、砂利採 取業	建設業	製造業	電気ガス 熱 供 給 水 道 業	情報 通信業	運輸業、 郵便業	卸売業、 小売業	金融業、 保険業	不動産業、物 品賃貸業	学術研究、専 門技術サー ビス業	宿泊業、飲食 サービス業	生活関連サー ビス業、娯楽 業	教育、学 習支援業	医療、 福祉	複合サー ビス事業	サービス業(他 に分類されな いもの)	
所定外労働時間 (5人以上規模)																		
平成27年平均	104.8	X	89.1	115.4	48.2	134.3	83.9	116.0	88.9	233.2	116.6	219.3	236.9	55.1	67.2	74.6	77.4	
平成28年平均	103.4	X	88.3	106.1		X	168.0	89.5	102.7	110.8	196.6	142.5	189.1	230.4	62.4	71.0	178.4	
平成29年平均	103.7	X	127.9	104.3	83.9	180.0	81.8	104.8	136.8	217.3	112.5	166.0	271.3	63.7	69.0	153.9	85.2	
平成30年平均	102.1	X	159.1	100.4	82.3	120.8	91.4	109.0	120.7	160.6	132.8	119.7	220.0	68.0	75.8	114.8	85.4	
令和元年平均	103.7	X	147.6	92.5	116.7	119.2	82.1	98.1	110.1	118.5	122.7	126.1	165.3	118.1	91.8	120.9	97.0	
令和2年平均	100.0	X	100.0	100.0	100.0	100.0	100.0	100.0	100.0	100.0	100.0	100.0	100.0	100.0	100.0	100.0	100.0	
令和3年9月	90.4	-	174.9	98.8	84.2	134.3	61.3	89.4	87.8	203.3	95.1	105.9	143.3	51.0	81.6	65.7	100.0	
10月	97.6	-	184.8	102.8	94.6	120.1	69.5	99.1	90.1	141.3	107.3	121.1	166.3	60.6	88.8	91.0	99.1	
11月	98.6	-	168.3	108.0	64.3	128.9	79.8	89.4	86.5	149.7	101.5	146.3	198.8	66.1	91.2	97.0	82.2	
12月	115.1	-	152.9	110.7	49.2	113.9	90.8	103.4	83.0	147.6	98.0	184.0	213.9	51.7	213.6	137.3	87.0	
令和4年1月	92.8	X	122.0	106.9	52.8	125.0	61.9	94.4	119.0	55.3	127.3	57.5	167.3	80.0	78.6	135.8	73.4	
2月	87.6	X	158.2	106.3	78.3	98.2	53.1	84.7	113.1	40.4	116.5	37.5	92.3	77.9	69.0	106.0	71.0	
3月	92.8	X	140.7	102.3	95.3	89.3	56.3	100.0	136.9	40.4	130.9	62.5	105.8	93.1	76.2	101.5	73.4	
4月	100.0	X	114.3	112.6	73.6	77.7	54.4	100.0	159.5	17.0	102.9	97.5	246.2	131.0	81.0	114.9	75.8	
5月	94.8	X	96.7	105.7	72.6	69.6	59.4	93.1	122.6	12.8	104.3	122.5	225.0	117.9	71.4	126.9	69.4	
6月	93.8	X	89.0	112.0	89.6	67.9	63.8	81.9	122.6	19.1	100.7	82.5	228.8	120.0	71.4	126.9	72.6	
7月	87.6	X	80.2	102.3	64.2	92.0	66.0	76.4	122.6	23.4	108.6	95.0	251.9	64.8	73.8	126.9	76.6	
8月	86.6	X	71.4	96.0	88.7	75.0	68.6	76.4	119.0	23.4	97.1	207.5	203.8	26.2	95.2	86.6	76.6	
9月	91.8	X	76.9	112.6	192.5	72.3	72.3	76.4	125.0	23.4	112.9	70.0	240.4	72.4	76.2	111.9	83.9	
(30人以上規模)																		
平成27年平均	120.3	X	118.3	117.9		X	164.0	109.8	98.9	127.5	177.4	111.9	393.4	586.8	642.3	62.6	63.4	83.2
平成28年平均	114.6	X	132.9	112.5		X	162.9	102.9	103.0	120.0	247.8	113.8	356.6	512.6	603.4	57.9	69.5	80.0
平成29年平均	117.2	X	130.3	111.4	61.0	175.2	114.2	102.6	116.8	396.9	105.3	328.6	461.2	738.9	61.1	75.5	79.7	
平成30年平均	104.8	X	133.2	104.4	76.1	127.3	123.8	89.3	150.8	349.0	111.7	255.8	427.7	193.2	69.9	111.9	65.1	
令和元年平均	101.3	X	111.4	95.2	123.9	126.2	100.2	98.4	110.5		X	104.5	190.8	270.6	330.5	96.3	97.0	87.6
令和2年平均	100.0	X	100.0	100.0	100.0	100.0	100.0	100.0	100.0	100.0	100.0	100.0	100.0	100.0	100.0	100.0	100.0	100.0
令和3年9月	93.5	-	152.2	99.6	90.3	139.6	93.4	71.2	103.3	51.3	94.0	33.0	154.9	251.2	84.9	49.9	102.7	
10月	100.8	-	168.6	102.9	128.4	119.1	104.3	77.1	103.3	60.7	109.3	61.4	160.2	293.6	103.0	73.0	97.9	
11月	107.3	-	162.3	108.2	85.6	133.0	122.8	79.6	99.6	126.2	101.4	120.0	247.0	377.1	103.0	82.6	100.7	
12月	133.3	-	133.9	111.0	62.3	113.4	136.7	95.2	91.1	121.4	96.7	145.5	306.9	314.1	264.7	138.2	102.7	
令和4年1月	100.9	X	125.7	102.7	70.4	145.8	88.0	100.0	128.0	219.0	98.9	94.9	321.6	714.3	64.0	117.3	90.6	
2月	92.6	X	159.6	102.1	91.7	112.1	77.5	74.7	123.2	171.4	100.0	41.0	167.6	635.7	56.0	85.6	85.2	
3月	100.0	X	169.7	107.0	111.1	97.2	81.5	90.4	131.7	166.7	113.2	100.0	210.8	771.4	56.0	75.0	86.6	
4月	113.0	X	177.1	113.4	82.4	94.4	78.9	103.6	151.2	133.3	110.0	153.8	451.4	1371.4	64.0	91.3	87.2	
5月	107.4	X	179.8	103.2	81.5	84.1	81.8	83.1	137.8	119.0	106.3	223.1	470.3	1242.9	62.0	101.9	80.5	
6月	106.5	X	171.6	106.4	113.9	82.2	89.5	77.1	137.8	171.4	108.4	120.5	402.7	1185.7	62.0	93.3	85.2	
7月	100.9	X	134.9	107.0	77.8	113.1	93.1	90.4	141.5	142.9	107.9	166.7	408.1	171.4	58.0	109.6	91.3	
8月	98.1	X	122.0	100.0	112.0	88.8	96.7	90.4	137.8	161.9	95.8	176.9	370.3	121.4	66.0	77.9	94.0	
9月	104.6	X	111.9	111.2	235.2	87.9	105.5	83.1	142.7	133.3	103.2	161.5	410.8	185.7	66.0	88.5	97.3	
常用雇用指数 (5人以上規模)																		
平成27年平均	104.3	X	110.1	109.7	88.0	109.5	106.4	103.1	110.3	99.9	102.8	103.6	97.0	138.8	98.8	114.8	82.5	
平成28年平均	104.1	X	106.2	105.0		X	108.2	104.0	103.9	107.2	92.4	104.9	108.2	104.6	141.0	98.9	110.4	83.5
平成29年平均	104.0	X	104.9	99.7	101.2	112.3	100.6	105.5	105.5	96.1	106.4	109.5	106.1	141.0	98.7	111.1	84.8	
平成30年平均	102.1	X	108.8	106.0	83.0	54.3	98.8	101.9	102.1	99.8	104.7	100.7	107.3	138.4	98.1	77.5	87.6	
令和元年平均	103.3	X	106.9	106.9	39.8	110.6	101.0	101.1	99.8	97.4	101.3	100.4	109.3	137.5	99.7	95.6	95.4	
令和2年平均	100.0	X	100.0	100.0	100.0	100.0	100.0	100.0	100.0	100.0	100.0	100.0	100.0	100.0	100.0	100.0	100.0	
令和3年9月	99.7	-	105.6	97.2	99.5	103.7	96.3	100.3	112.5	89.3	96.7	92.0	94.3	126.4	99.5	79.6	92.2	
10月	100.4	-	105.3	97.2	100.0	102.9	96.5	100.4	112.4	89.4	96.7	91.8	97.4	128.6	99.8	96.2	93.1	
11月	99.7	-	105.1	97.1	100.4	103.2	96.5	99.9	111.9	89.4	96.7	87.8	95.0	128.7	100.2	97.7	92.4	
12月	99.8	-	106.7	98.5	99.4	103.0	96.3	100.0	113.7	89.0	97.6	86.0	94.3	128.1	100.0	97.7	92.3	
令和4年1月	99.6	X	106.7	100.5	71.2	103.2	96.3	98.9	112.8	99.4	98.8	84.9	93.5	128.6	99.6	96.8	93.2	
2月	99.0	X	108.3	99.4	71.8	102.1	96.6	97.6	113.3	103.8	98.1	85.8	93.3	126.3	98.8	92.6	92.0	
3月	98.0	X	106.6	100.7	71.3	102.7	95.0	97.8	111.4	104.1	93.4	84.3	92.8	122.7	98.2	74.1	89.3	
4月	98.8	X	106.2	101.9	71.7	105.2	94.6	100.7	115.5	102.6	91.2	82.6	93.6	127.7	97.7	71.9	90.9	
5月	99.3	X	105.4	102.2	71.5	105.6	93.3	100.7	115.3	107.7	91.2	85.0	96.3	126.7	98.7	70.7	91.5	
6月	99.2	X	105.0	102.6	71.0	106.9	93.3	100.6	114.6	107.8	90.6	85.9	96.0	125.3	98.5	71.5	91.3	
7月	99.6	X	105.5	105.5	60.8	107.6	93.5	99.9	114.7	106.5	90.0	86.2	92.6	125.1	98.6	90.8	91.2	
8月	99.5	X	106.6	105.1	61.3	110.6	93.7	100.4	114.1	102.1	89.8	85.8	97.1	125.6	98.5	71.5	90.3	
9月	99.6	X	106.1	104.1	61.0	109.8	94.4	101.0	114.3	101.7	90.2	86.3	94.6	126.4	98.0	93.8	89.6	
(30人以上規模)																		
平成27年平均	111.3	X	107.2	113.1		X	99.0	106.6	104.8	96.7	100.3	107.9	125.0	91.7	240.2	106.5	111.3	88.5
平成28年平均	110.2	X	105.0	108.7		X	102.3	104.6	102.5	94.7	91.2	107.7	126.5	105.5	232.3	105.6	110.7	90.9
平成29年平均	109.2	X	101.3	107.7	99.5	105.0	100.5	101.5	94.9	88.8	107.9	126.5	111.1	234.1	104.1	111.2	90.5	
平成30年平均	106.3	X	107.7	114.7	98.1	65.7	97.9	100.5	100.0	94.8	10							

## \*\*\*毎月勤労統計調査地方調査の説明\*\*\*

### 1 調査の目的

この調査は、統計法に基づく基幹統計であって雇用、給与及び労働時間について毎月調査し、長崎県における変動を明らかにすることを目的としている。

### 2 調査の対象

この調査は日本標準産業分類にいう鉱業、採石業、砂利採取業、建設業、製造業、電気・ガス・熱供給・水道業、情報通信業、運輸業、郵便業、卸売業、小売業、金融業、保険業、不動産業、物品賃貸業、学術研究、専門・技術サービス業、宿泊業、飲食サービス業、生活関連サービス業、娯楽業、教育、学習支援業、医療、福祉、複合サービス業、サービス業（他に分類できないもの）に属し、常時5人以上の常用労働者を雇用する民営、官営及び公営の事業所のうち厚生労働大臣の指定する約520事業所について調査を行っている。

この調査の標本設計は「定期給与」の標本誤差率を、産業・規模別に一定限度以内とすることに主眼点がおかれている。

標本事業所の抽出方法及び調査の実施方法は、30人以上規模事業所においては、経済センサスの結果により、全事業所のリストを作成し、これを産業別・事業所規模別に区分し、調査事業所を抽出している。調査の実施方法は郵送またはオンライン方式による自計調査である。5～29人規模事業所は経済センサスの調査区を用いて毎月勤労統計調査基本調査区を設定し、抽出した24調査区について5～29人規模事業所の名簿を作成し、その中から約240事業所を産業別に抽出する二段無作為抽出方法によって抽出している。調査の実施方法は、統計調査員による実地他計調査またはオンラインによる自計調査である。

### 3 用語の説明

#### 1) 常用労働者とは、

期間を定めずに雇われている者

1か月以上の期間を定めて雇われている者

のいずれかに該当する者をいう。

#### 2) パートタイム労働者とは、常用労働者のうち、

1日の所定労働時間が一般の労働者よりも短い者

1日の所定労働時間が一般の労働者と同じで1週の所定労働日数が一般の労働者よりも少ない者

のいずれかに該当する者をいう。

#### 3) 一般労働者とは、常用労働者のうち、パートタイム労働者でない者をいう。

#### 4) 入職（離職）率とは、前月末労働者数に対する月間の入職（離職）者数の割合（％）である。なお、入職（離職）者には、同一企業内での事業所間の異動者を含む。

#### 5) 現金給与額について

賃金、給与、手当、賞その他の名称の如何を問わず、労働の対償として使用者が労働者に通貨で支払うもので、所得税、社会保険料、組合費、購買代金等を差し引く前の金額である。退職を事由に労働者に支払われる退職金は、含まれない。

##### ・現金給与総額

以下に述べる きまって支給する給与と特別に支払われた給与の合計額。

##### ・きまって支給する給与（定期給与）

労働協約、就業規則等によってあらかじめ定められている支給条件、算定方法によって支給される給与でいわゆる基本給、家族手当、超過労働手当を含む。

##### ・所定内給与

きまって支給する給与のうち次の所定外給与以外のもの。

##### ・所定外給与（超過労働給与）

所定の労働時間を超える労働に対して支給される給与や、休日労働、深夜労働に対して支給される給与。時間外手当、早朝出勤手当、休日出勤手当、深夜手当等である。

##### ・特別に支払われた給与（特別給与）

労働協約、就業規則等によらず、一時的又は突発的事由に基づき労働者に支払われた給与又は労働協約、

就業規則等によりあらかじめ支給条件、算定方法が定められている給与で以下に該当するもの。

夏冬の賞与、期末手当等の一時金

支給事由の発生が不定期なもの

3か月を超える期間で算定される手当等（6か月分支払われる通勤手当等）

いわゆるベースアップの差額追給分

6) 実労働時間、出勤日数について

労働者が実際に労働した時間数及び実際に出勤した日数。休憩時間は給与支給の有無にかかわらず除かれる。有給休暇取得分も除かれる。

・ 総実労働時間数

次の所定内労働時間数と所定外労働時間数の合計。

・ 所定内労働時間数

労働協約、就業規則等で定められた正規の始業時刻と終業時刻の間の実労働時間数。

・ 所定外労働時間数

早出、残業、臨時の呼出、休日出勤等の実労働時間数。

・ 出勤日数

業務のため実際に出勤した日数。1時間でも就業すれば1出勤日とする。

7) 雇用について

資料中、「雇用指数」と表示している用語は「常用雇用指数」の意で使用している。

#### 4 調査結果の算定

この調査結果の数値は、調査事業所からの報告をもとに、本県の規模5人以上すべての事業所に対応するように復元して算定したものである。