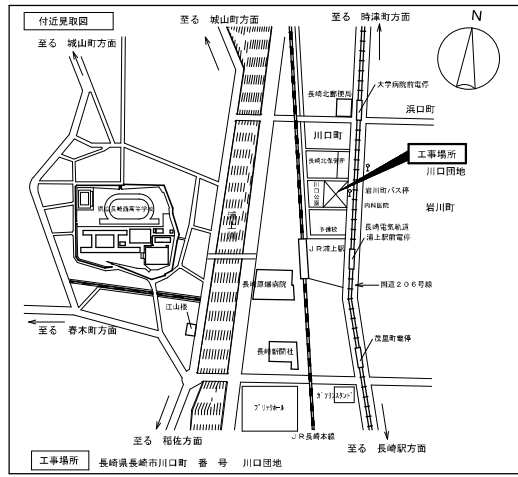
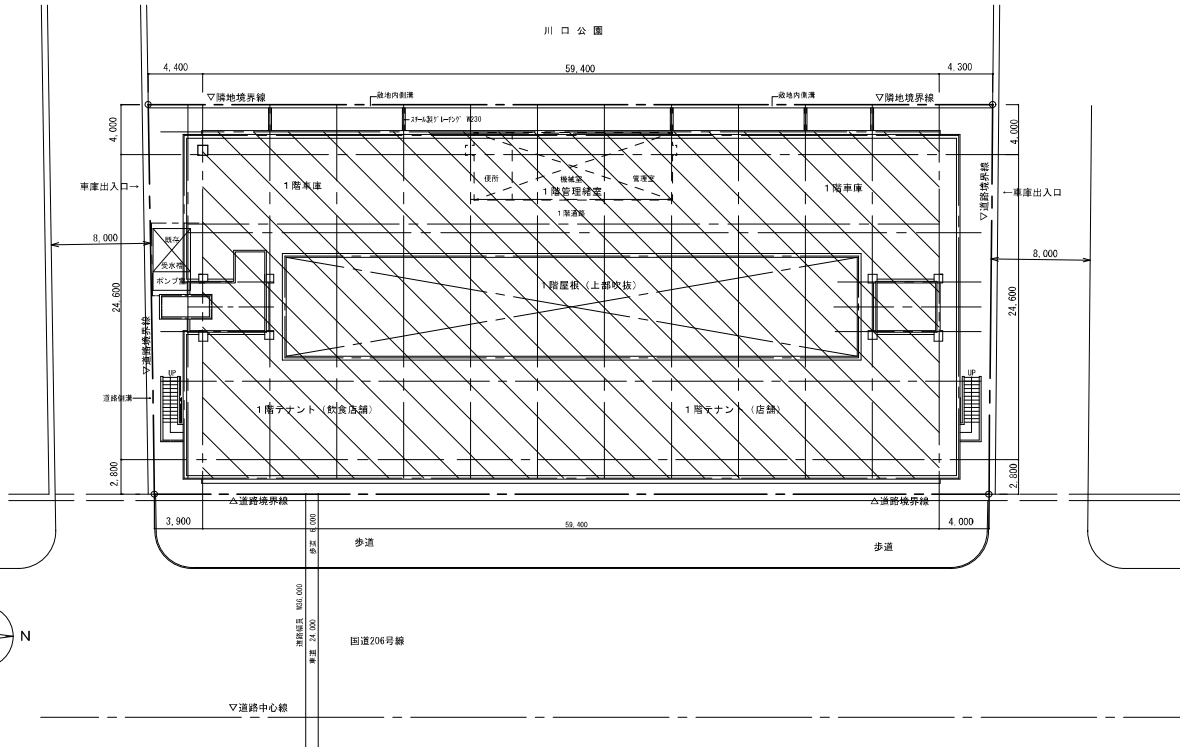


資料 4 - 1 既存住宅関連図 ※耐震改修を想定した図面のため、「現況図」のみを参照すること。



- 敷地・計画概要**
- ・敷地地番 長崎市川口町番 5番 1号
 - ・住居表示 都市計画区域内 商業地域
 - ・用途地域 準防火地域
 - ・防火地域
 - ・建蔽率 8.0%
 - ・容積率 4.0%
 - ・敷地面積 ㎡
 - ・工事種別 (種別) 耐震改修工事
 - ・構造・規模 (建築基準法上) 店舗併用共同住宅
 - ・建築面積 1,906.458 ㎡
 - ・建築面積 8,084.312 ㎡
 - ・延床面積 28.55m
 - ・最高の高さ 21.40m

耐震改修工事概要	
外部	
工事部位	改修内容
屋根	・既存コクリ-1外壁の撤去に伴う 密着防水の新設。(一部改修廻り)
外壁	・既存コクリ-1外壁・建具の撤去に伴う コクリ-1壁・7尺建具の新設。 ・上記新設に伴う 塗装新設。
土間スラブ	・既存コクリ-1377の撤去に伴い コクリ-1377新設。(一部改修廻り)
内部	
工事部位	改修内容
1階	<ul style="list-style-type: none"> ・柱補強(コクリ-1巻き)新設 ・コクリ-1耐震壁新設 ・鉄骨ア-1新設 ・同上設置に伴う梁側面打増し新設
2階	<ul style="list-style-type: none"> ・鉄骨ア-1新設 ・同上設置に伴う梁側面打増し新設 ・コクリ-1耐震壁新設
3~7階	同上
<ul style="list-style-type: none"> ・上記工事に伴う 電気設備工事、及び 機械設備工事 ・仮設工事一式、 	



配置図 S-1/200

2-4-4 川口団地耐震改修工事実施設計業務			
図名	付近見取図・配置図	図号	図A12
図尺	A1 1/250 A3 1/400	作成	設計
日付	平成27年3月	株式会社 コア設計事務所 一級建築士事務所 長崎県長崎市長崎1552004 一級建築士事務所 092-277-2012 西比良 秀徳	

外部仕上表	
基礎	鉄筋コンクリート造、杭打独立基礎、杭径 RC800φ、杭長 12.0m
大 走 り	コンクリート打ち 厚150、モルタルコテミガキ 目地切り
外 壁	モルタル副毛引き リシン吹付、 ミュールコートコテヌリ、 ウォールコート吹付、 小口平タイル貼り
屋 根	均しモルタル 厚15、 アスファルト防水層(10層)、 シンダーコンクリート打ち 厚60、 仕上モルタル 目地切、 防水コンクリート、 タンピング、 伸縮目地、 ビッチ流し込み
庇	モルタル副毛引き リシン吹付、
軒 裏	モルタル副毛引き リシン吹付、
構 造	GP100φ OP
外 窓	アルミサッシ、 スチールサッシ OP、 スチールドア OP、
柱 型	モルタル副毛引き リシン吹付、
手 摺	GP-42.7φ OP、 モルタルコテミガキラフオン吹付、
階 段	踏面・蹴上：モルタル塗り、 ノンスリップ：磁器ノンスリップ、 手摺：モルタル副毛引き リシン吹付、 手摺：人造石研出し、

内部仕上表															
階	室名		下地	床	巾木	腰：下地	腰	壁：下地	壁	天井：下地	天井	廻縁	CH	備 考	
1	店 舗	既存	RC	[撤去処分]	塩ビシート貼 厚2 [撤去処分]	VP塗装 [撤去処分]	RC CB 厚120 [撤去処分]	モルタル塗 VP塗 [撤去処分]	RC CB 厚120 [撤去処分]	モルタル塗 VP塗 [撤去処分]	木下地 [撤去処分]	化粧石膏ボード 厚8.5 [撤去処分]	—	2,700	
		補強	RC	[新設]	塩ビシート貼 厚2 [新設]	EP-0塗膜 [新設]	RC	モルタル塗 EP-0塗 [新設]	RC	モルタル塗 EP-0塗 [新設]	木下地 [新設]	化粧石膏ボード 厚8.5 [新設]	—	2,700	
	管理室	既存	RC	[撤去処分]	アスタイル貼 [撤去処分]	ソフト巾木 H100 [撤去処分]	RC	モルタル塗 VP [撤去処分]	RC	モルタル塗 VP塗 [撤去処分]	木下地 [撤去処分]	化粧石膏ボード 厚8.5 [撤去処分]	—	2,700	
		補強	RC	[新設]	アスタイル貼 厚2 [新設]	ソフト巾木 H100 [新設]	RC	モルタル塗 EP-0塗 [新設]	RC	モルタル塗 EP-0塗 [新設]	木下地 [新設]	化粧石膏ボード 厚8.5 [新設]	—	2,700	
	便 所	既存	RC	[撤去処分]	磁器貼 193φ貼 [撤去処分]	100角タイル貼 [撤去処分]	RC	100角タイル貼 [撤去処分]	RC	モルタル塗 VP塗 [撤去処分]	木下地 [撤去処分]	耐火ボード 目隠し [撤去処分]	—	2,500	番台：テラソブロック 150×40 [撤去処分]
		補強	RC	[新設]	磁器貼 193φ貼 [新設]	100角タイル貼 [新設]	RC	100角タイル貼 [新設]	RC	モルタル塗 EP-0塗 [新設]	木下地 [新設]	タイル板 厚6 EP [新設]	—	2,500	
	機械室	既存	RC	[撤去処分]	モルタル塗 [撤去処分]	モルタル塗 [撤去処分]	RC	モルタル塗 [撤去処分]	RC	モルタル塗 [撤去処分]	木下地	未希セメント板 厚18	—	3,500	
		補強	RC	[新設]	モルタル塗 [新設]	モルタル塗 [新設]	RC	モルタル塗 [新設]	RC	モルタル塗 [新設]	[既存のまま]	[既存のまま]	—	[既存]	
	車 庫	既存	RC	[撤去処分]	モルタル塗 目地切 [撤去処分]	モルタルコテミガキ [撤去処分]	RC	モルタル副毛引き リシン吹付 [撤去処分]	RC	モルタル副毛引き リシン吹付 [撤去処分]	RC	モルタル副毛引き リシン吹付	—	3,800	
		補強	RC	[新設]	モルタル塗 目地切 [新設]	モルタルコテミガキ [新設]	RC	モルタル副毛引き リシン吹付 [新設]	[既存のまま]	[新設]	モルタル副毛引き リシン吹付 [新設]	[既存のまま]	[既存のまま]	—	[既存]

■ 1階 改修工事内容

- | | |
|--------------------------------|------------------------------------|
| ①：VB補強 | ⑦：⑥に伴う 床・天井の仕上・下地の撤去処分、新設 |
| ②：耐力壁の増設 増設壁厚 180、250 | ⑧：上階VB補強に伴う、上階梁側面打増し、及び既存壁・建具の撤去処分 |
| ③：G通り ①に伴う上階の梁側面打増し | ⑨：①に伴う、梁具の撤去処分 |
| ④：G通り ①に伴う床・壁・天井の仕上・下地の撤去処分、新設 | |
| ⑤：②に伴う 既存壁・建具の撤去処分 | |
| ⑥：柱巻き補強 | |

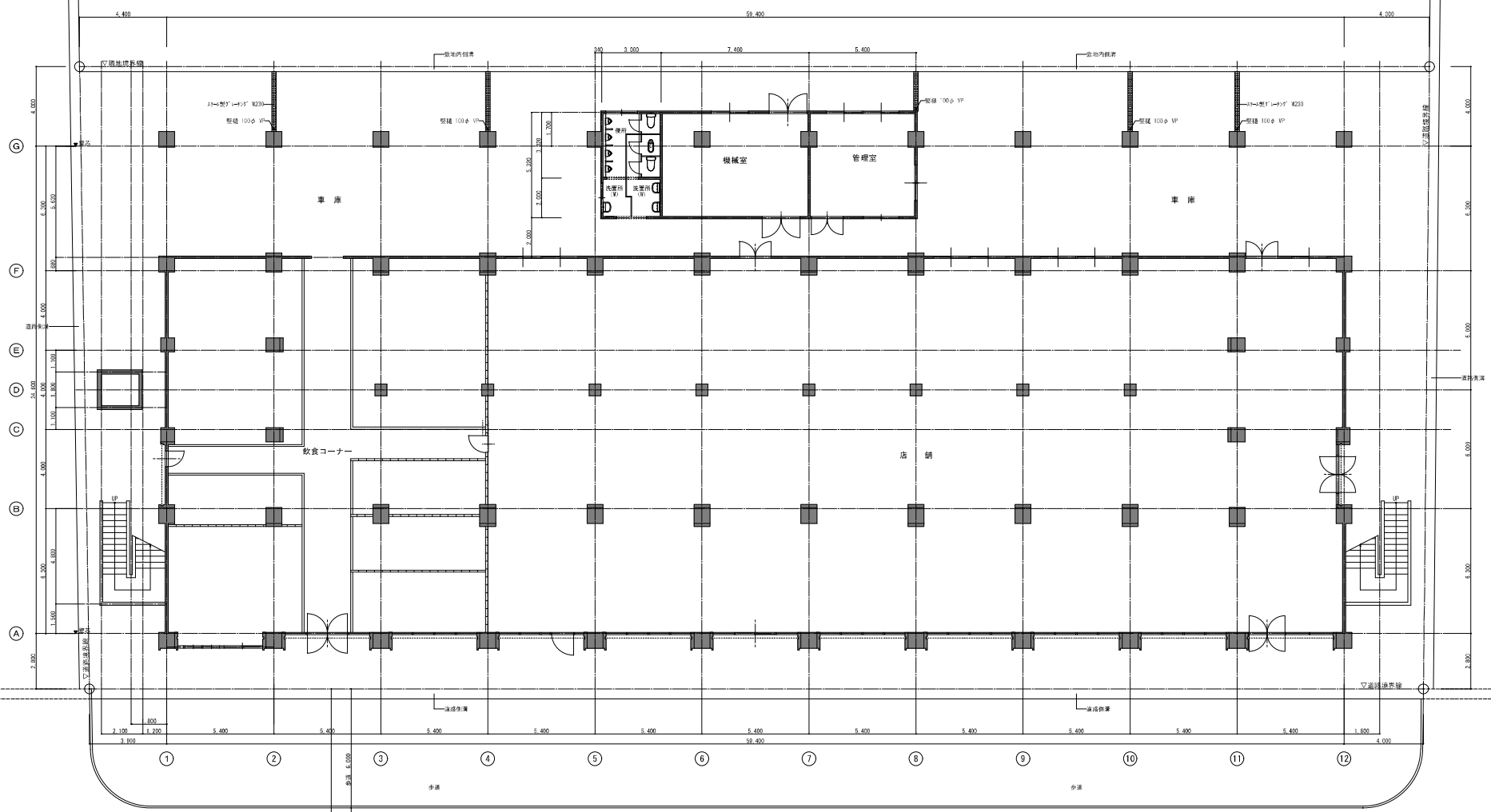
階	室名	下地	床	巾木	腰：下地	腰	壁：下地	壁	天井：下地	天井	廻縁	CH	備 考	
2	玄関	RC	特殊塗料材 (タイル)	特殊塗料材 (タイル)	RC 木下地	グラスター塗 EP 石積ボード 厚4.0 EP	RC 木下地	グラスター塗 EP 石積ボード 厚4.0 EP	木下地	化粧石膏ボード 厚7 目隠し	木製	2,550	下足入・傘立	
	台所・居間	木床組	アクリル 厚15 SW	木製 厚30 EP	RC 木下地	アクリル EP、一部100角タイル貼り 石積ボード 厚4.0 EP	RC 木下地	グラスター塗 EP 石積ボード 厚4.0 EP	木下地	化粧石膏ボード 厚7 目隠し	木製	2,450	波し合、吊戸棚、SUS製水切欄	
	和室 (8帖)	木床組+床板 厚10	畳敷き	畳敷き	RC 木下地	アクリルの上/193φ巾塗 アクリルの上/193φ巾塗	RC 木下地	アクリルの上/193φ巾塗 アクリルの上/193φ巾塗	木下地	半線天井 (A19)	木製	2,400		
	和室 (4.5帖)	木床組+床板 厚10	畳敷き	畳敷き	RC 木下地	アクリルの上/193φ巾塗 アクリルの上/193φ巾塗	RC 木下地	アクリルの上/193φ巾塗 アクリルの上/193φ巾塗	木下地	半線天井 (A19)	木製	2,400		
	押入	木床組	タイル 厚6	雑巾すり	木下地	タイル 厚4	木下地	タイル 厚4	木下地	耐火ボード 目隠し	木製	2,400	天袋付	
	浴室	タイル防水	タイル 193φ貼	タイル 193φ貼	RC	タイル 193φ貼	RC	タイル 193φ貼	木下地	タイル 193φ貼 VP 目隠し	—	2,300		
	便所	タイル防水	タイル 193φ貼	100角タイル	RC 木下地	100角タイル ラスモルタル+100角タイル	RC 木下地	100角タイル ラスモルタル+100角タイル	木下地	耐火ボード EP 目隠し	—	2,400		
	廊下 (住戸内)	木床組	塩化ビニル 厚15	木製 厚30 EP	木下地	グラスター塗 EP	木下地	グラスター塗 EP	木下地	耐火ボード EP 目隠し	木製	2,550		
	廊下 (共用廊下)	RC	仕上モルタル 目地切	モルタルコテミガキ	RC	モルタル副毛引き リシン吹付	RC	モルタル副毛引き リシン吹付	RC	モルタル副毛引き リシン吹付	—	—		
	階段室	RC	モルタル塗	モルタルコテミガキ	RC	モルタル塗 VP	RC	モルタル塗 VP	RC	モルタル副毛引き リシン吹付	—	—		

エヌエ 川口地区耐震改修工事実施設計業務			
図面名	仕上表(内外仕上表)【現況・補強】	図号	図名
縮尺	As no scale, As no scale	図例	A13
設計	青木洋平	設計	青木洋平
株式会社 コア設計事務所			
<small>一級建築士事務所 事務所：東京都中央区新富1-10-1 一級建築士事務所 事務所：東京都中央区新富1-10-1</small>			

階	室名	下地	床	巾木	腰：下地	腰	壁：下地	壁	天井：下地	天井	窓枠	CH	備 考	
3階	玄関	RC	防水モルタル塗	防水モルタル塗	RC 木下地	フラスター塗 VP 右練ボード 厚4.0 EP	RC 木下地	VP塗 右練ボード 厚4.0 EP	RC	フラスター塗 EP	木製	2,650	下足入・単立	
	台所・居間	木床組	縁半板張 厚15	木製 厚30 OP	RC 木下地	モルタル塗 VP 右練ボード 厚4.0 EP、一部100角144配り	RC 木下地	モルタル塗 VP 右練ボード 厚4.0 EP	RC	フラスター塗 EP	木製	2,450	流し台、扉戸取、SIS製水切り棚	
	和室(6帖)	木床組+床板 厚10	畳敷き	畳敷き	RC 木下地	フラスター塗 右練ボード 厚4.0 EP	RC 木下地	フラスター塗 右練ボード 厚4.0 EP	RC	フラスター塗	木製	2,400		
	和室(4.5帖)	木床組+床板 厚10	畳敷き	畳敷き	RC 木下地	フラスター塗 右練ボード 厚4.0 EP	RC 木下地	フラスター塗 右練ボード 厚4.0 EP	RC	フラスター塗	木製	2,400		
	押入	木床組	べっぴん 厚6	鏡向ずり	木下地	べっぴん 厚4	木下地	べっぴん 厚4	木下地	べっぴん 厚4	木製	2,400	天袋付	
	浴室	RC	720×1140防水層+144雑塗	モルタル塗	RC CB 厚100	モルタル塗 VP モルタル塗 VP	RC CB 厚100	モルタル塗 VP モルタル塗 VP	木下地	フレキシブルボード VP 目隠し	—	2,100		
6階	便所	木床組	縁半板張 厚15	鏡向ずり	RC CB 厚100 木下地	モルタル塗 VP モルタル塗 VP T2×12×1 厚4.0 VP	RC CB 厚100 木下地	モルタル塗 VP モルタル塗 VP T2×12×1 厚4.0 VP	木下地	フレキシブルボード EP 目隠し	—	2,100		
	廊下(共用廊下)	RC	仕上げモルタル 目地切	モルタルコロミガキ	RC	モルタル刷毛引き リシン吹付	RC	モルタル刷毛引き リシン吹付	RC	モルタル刷毛引き リシン吹付	—	—		
	階段室	RC	モルタル塗	モルタルコロミガキ	RC	モルタル塗 VP	RC	モルタル塗 VP	RC	モルタル刷毛引き リシン吹付	—	—		
7階	玄関	RC	防水モルタル塗	防水モルタル塗	RC 木下地	フラスター塗 VP 右練ボード 厚4.0 EP	RC 木下地	VP塗 右練ボード 厚4.0 EP	木下地	耐火ボード EP 目隠し	木製	2,650	下足入・単立	
	台所・居間	木床組	縁半板張 厚15	木製 厚30 OP	RC 木下地	モルタル塗 VP 右練ボード 厚4.0 EP、一部100角144配り	RC 木下地	モルタル塗 VP 右練ボード 厚4.0 EP	木下地	耐火ボード EP 目隠し	木製	2,450	流し台、扉戸取、SIS製水切り棚	
	和室(6帖)	木床組+床板 厚10	畳敷き	畳敷き	RC 木下地	フラスター塗 右練ボード 厚4.0 EP	RC 木下地	フラスター塗 右練ボード 厚4.0 EP	RC	耐火ボード EP 目隠し	木製	2,400	木製扉+120×750、120×900 (R)	
	和室(4.5帖)	木床組+床板 厚10	畳敷き	畳敷き	RC 木下地	フラスター塗 右練ボード 厚4.0 EP	RC 木下地	フラスター塗 右練ボード 厚4.0 EP	RC	耐火ボード EP 目隠し	木製	2,400	木製扉+120×750、120×900 (R)	
	押入	木床組	べっぴん 厚6	鏡向ずり	木下地	べっぴん 厚4	木下地	べっぴん 厚4	木下地	耐火ボード 目隠し	木製	2,400	天袋付	
	浴室	RC	720×1140防水層+144雑塗	モルタル塗	RC CB 厚100	モルタル塗 VP モルタル塗 VP	RC CB 厚100	モルタル塗 VP モルタル塗 VP	木下地	フレキシブルボード VP 目隠し	—	2,100		
	便所	木床組	縁半板張 厚15	鏡向ずり	RC CB 厚100 木下地	モルタル塗 VP モルタル塗 VP T2×12×1 厚4.0 VP	RC CB 厚100 木下地	モルタル塗 VP モルタル塗 VP T2×12×1 厚4.0 VP	木下地	フレキシブルボード EP 目隠し	—	2,100		
	廊下(共用廊下)	RC	仕上げモルタル 目地切	モルタルコロミガキ	RC	モルタル刷毛引き リシン吹付	RC	モルタル刷毛引き リシン吹付	RC	モルタル刷毛引き リシン吹付	—	—		
	階段室	RC	モルタル塗	モルタルコロミガキ	RC	モルタル塗 VP	RC	モルタル塗 VP	RC	モルタル刷毛引き リシン吹付	—	—		
<p>■ 2階 改修工事内容</p> <p>①：V B補強 ②：耐力壁増厚 及び 当該梁側面打増し ③：A通り ①に伴う当該階及び上階の梁側面打増し ④：G通り ①に伴う上階の梁側面打増し ⑤：①の対象住戸内部の仕上・下地の撤去処分（内部間仕切り、内部建具を含む。） ⑥：①の対象住戸で建具番号A11は撤去処分し、カパー工法にてアルミ建具新設</p> <p>⑦：①の対象住戸で建具番号W1は一時撤去し、再取付 ⑧：②に伴う既存耐力壁の一部撤去処分 ⑨：②に伴う隣接住戸の内部仕上・下地・建具の一部撤去処分 ⑩：②に伴う下階の壁・天井の仕上・下地・建具の一部撤去処分 ⑪：上階のV B補強に伴う梁側面打増し ⑫：③に伴う壁・天井の仕上・下地・建具の一部撤去処分</p>														
<p>■ 3～7階 改修工事内容</p> <p>①：V B補強 ②：耐力壁増厚 及び 当該梁側面打増し ③：①の対象住戸内部の仕上・下地の撤去処分（内部間仕切り、内部建具を含む。） ④：①の対象住戸で建具番号A11は撤去処分し、アルミ建具・高下防止用扉取・3×120×750・900・900（乾式）新設 ⑤：②に伴う既存耐力壁の一部撤去処分 ⑥：②に伴う隣接住戸の内部仕上・下地・建具の一部撤去処分 ⑦：②に伴う下階の壁・天井の仕上・下地・建具の一部撤去処分 ⑧：上階のV B補強に伴う梁側面打増し ⑨：③に伴う下階の壁・天井の仕上・下地・建具の一部撤去処分</p>														
R	階段室	RC	モルタル塗	モルタルコロミガキ	RC	モルタル塗 VP	RC	モルタル刷毛引き リシン吹付	RC	モルタル刷毛引き リシン吹付	—	—		
PH	E V機械室	RC	モルタル塗	モルタルコロミガキ	RC	モルタル塗	RC	モルタル塗	RC	モルタル塗	—	—		

工事名 川口田地耐震改修工事実施設計業務			
図面名	仕上表2 内部仕上表 【現況】	頁 5	図面No. A14
縮尺	1/100 (外観) A3 1/200 (内観)		
日付	2023年03月		
株式会社 コア設計事務所		一級建築士事務所 事務所登録番号(株)第1215号 一級建築士登録番号(自)第1422号 登記簿 茨城	

川口公園



国道206号線
 配置図 兼 1階平面図
 (A1 1/100, A2 1/200)

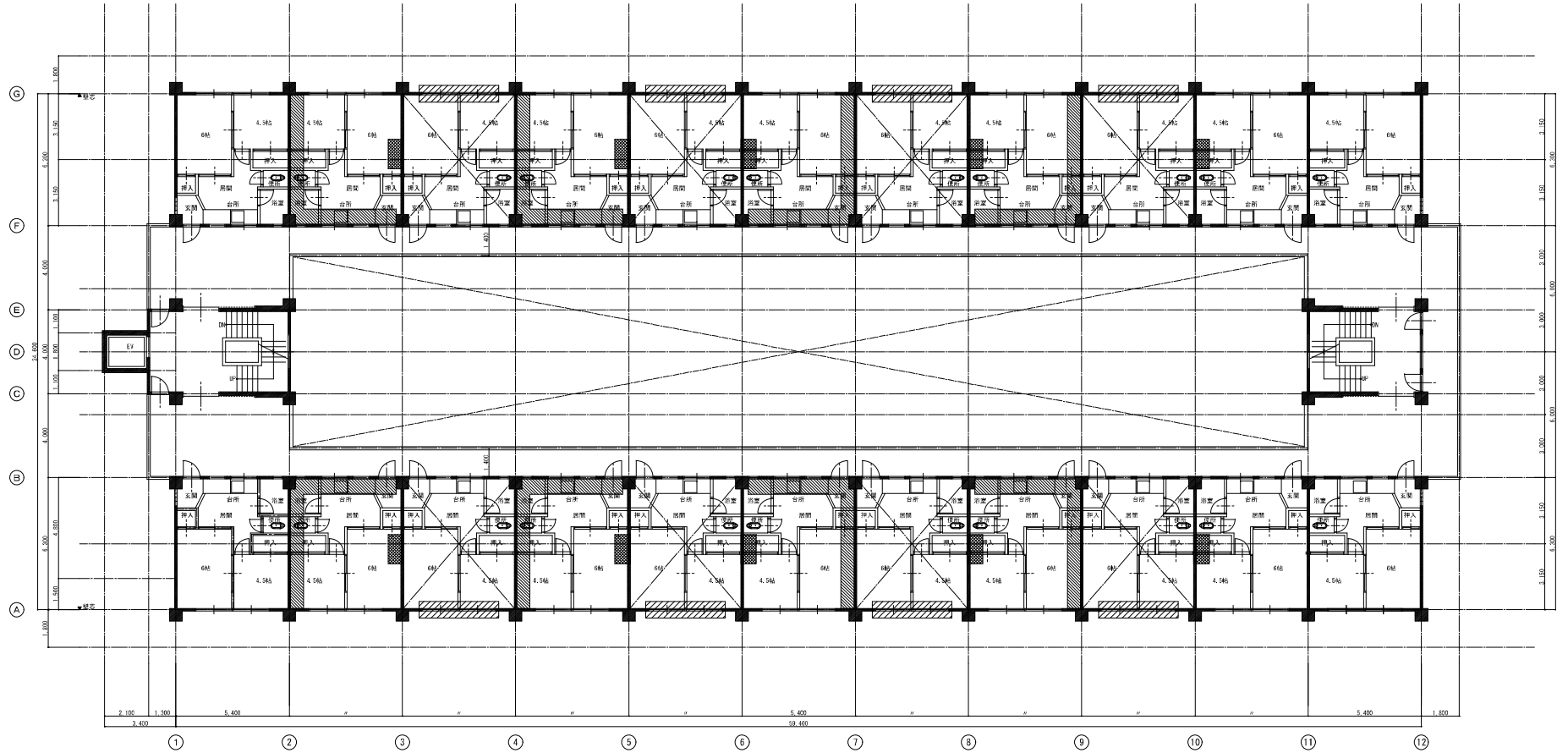
工種名 川口田地耐震改修工事実施設計業務 図面名 1階平面図【現況】		図中 印 日 年 月 日	図 番 号 A15
設計者 株式会社 コア設計事務所 設計者 高比良 秀博		監理者 高比良 秀博	



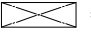


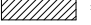
2階平面図
(A1 1/100 A3 1/200)

- 凡例 —
- : 既存設備のL→R補強・耐力壁増設による工事範囲
全敷去処分(床・壁・天井 仕上、下地とも)
 - : 耐力壁増設による工事範囲
全敷去処分(床・壁・天井 仕上、下地とも)
 - : 上扉梁 梁面増打ちによる工事範囲
部分敷去処分(壁・天井:仕上、下地とも)
 - : 建具 カバー工法(HOOK工法同等)による工事範囲

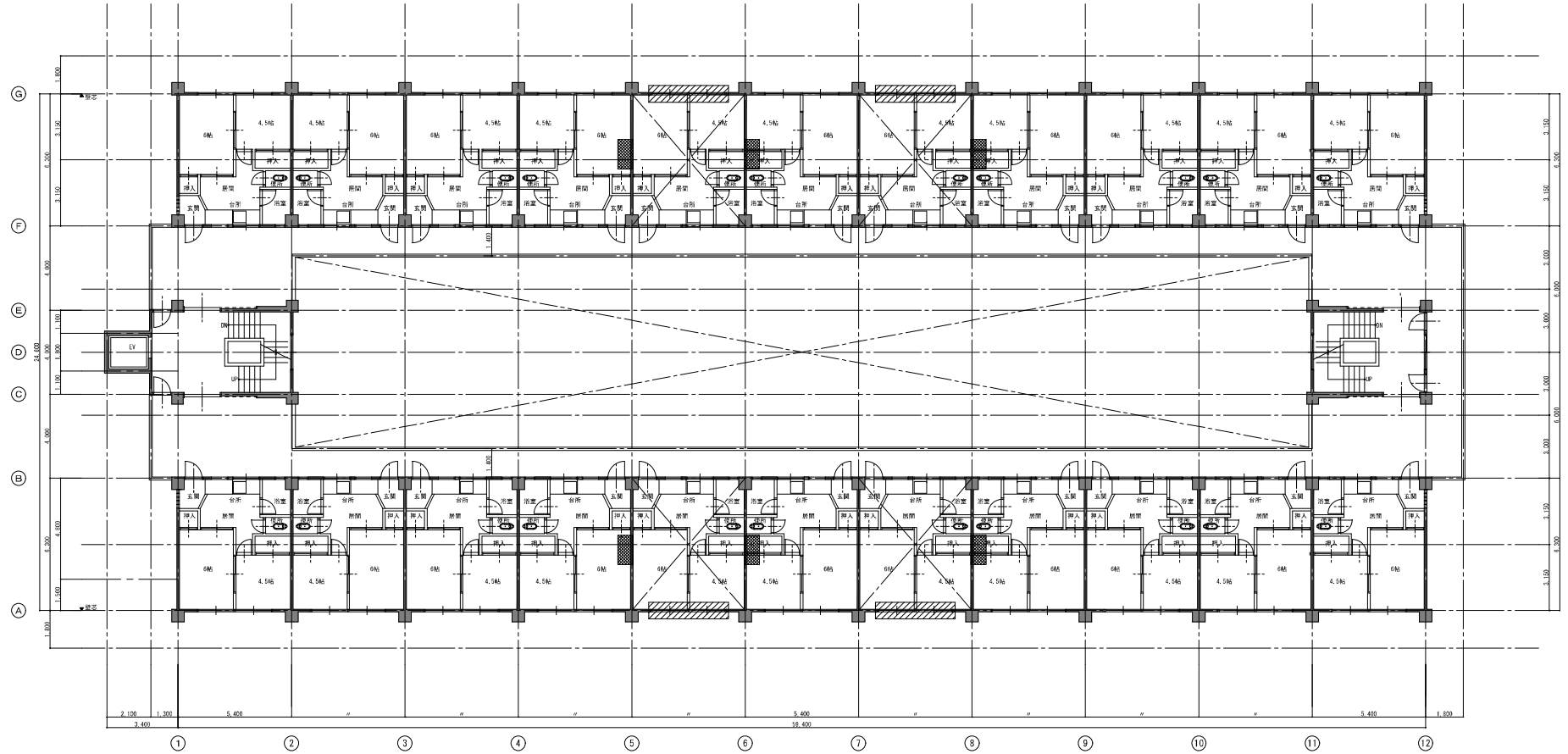
工事名 川口田地耐震改修工事実施設計業務			
図面名 2階平面図【現況】	枚数 8/5	図名	A16
縮尺 1/100 A3 1/200			
日付 2023年3月			
株式会社 コア設計事務所		一級建築士事務所 事務所〒464-0292 愛知県 豊橋市 一級建築士事務所設計士 船橋 秀博	



3階平面図
(A1 1/100 A3 1/200)

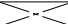



- 凡例 —
-  : 鉄骨梁・柱補強・耐力壁増設による工事範囲
全撤去処分 (床・壁・天井 仕上、下地とも)
 -  : 耐力壁増設による工事範囲
全撤去処分 (床・壁・天井 仕上、下地とも)
 -  : 上階梁 梁面増打工事範囲
部分撤去処分 (壁・天井 仕上、下地とも)
 -  : アルミ建具 撤去処分工事範囲

工事名 川口団地附帯改修工事実施設計業務			
図面名 3階平面図 【現況】	枚数 5	図面No.	A17
縮尺 1/100 A3 1/200			
日付 2023年3月			
株式会社 コア設計事務所		一級建築士事務所 事務所 東京都中央区千代田1-10-10 一級建築士 建築設計士 船橋 船橋 船橋	

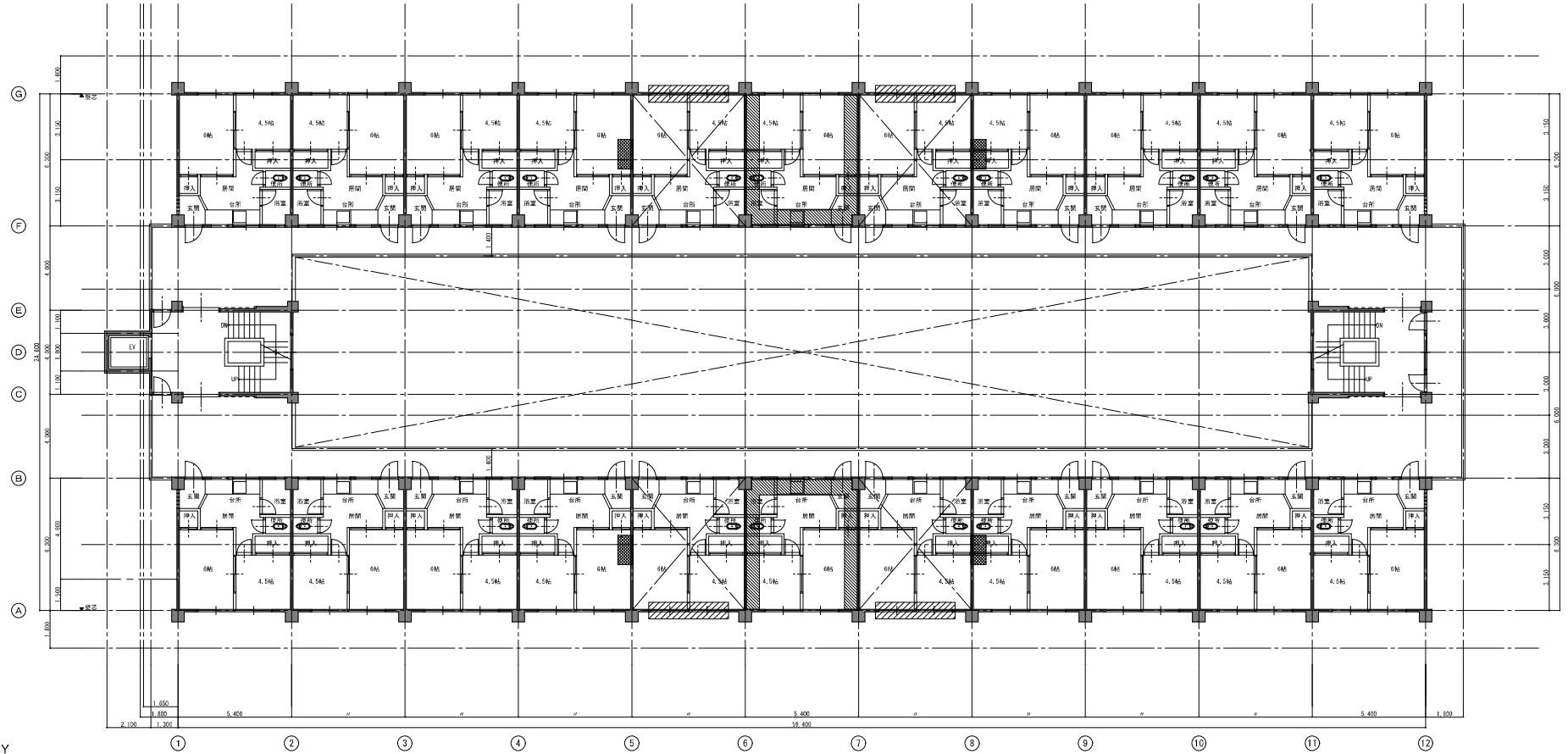


5階平面図
A1 1/100 A3 1/200

— 凡例 —

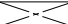



-  付付鉄骨レス階段・耐力壁増厚補強による工事範囲
全撤去処分(床・壁・天井・仕上、下地とも)
-  耐力壁増厚補強による工事範囲
全撤去処分(床・壁・天井・仕上、下地とも)
-  上階梁・梁面増打ちによる工事範囲
部分撤去処分(壁・天井:仕上、下地とも)
-  アルミ建具・撤去処分による工事範囲
部分撤去処分(壁・天井:仕上、下地とも)

工事名 川口駅地耐震改修工事実施設計業務			
図名	5階平面図 【現況】	図寸	図寸
縮尺	A1 1/100 A3 1/200	縮尺	A19
設計	青嶋淳子 主筆	設計	青嶋淳子 主筆
株式会社 コア設計事務所		一級建築士事務所 有限責任監理理事制12972号 一級建築士登録第11427号 高比良 秀博	

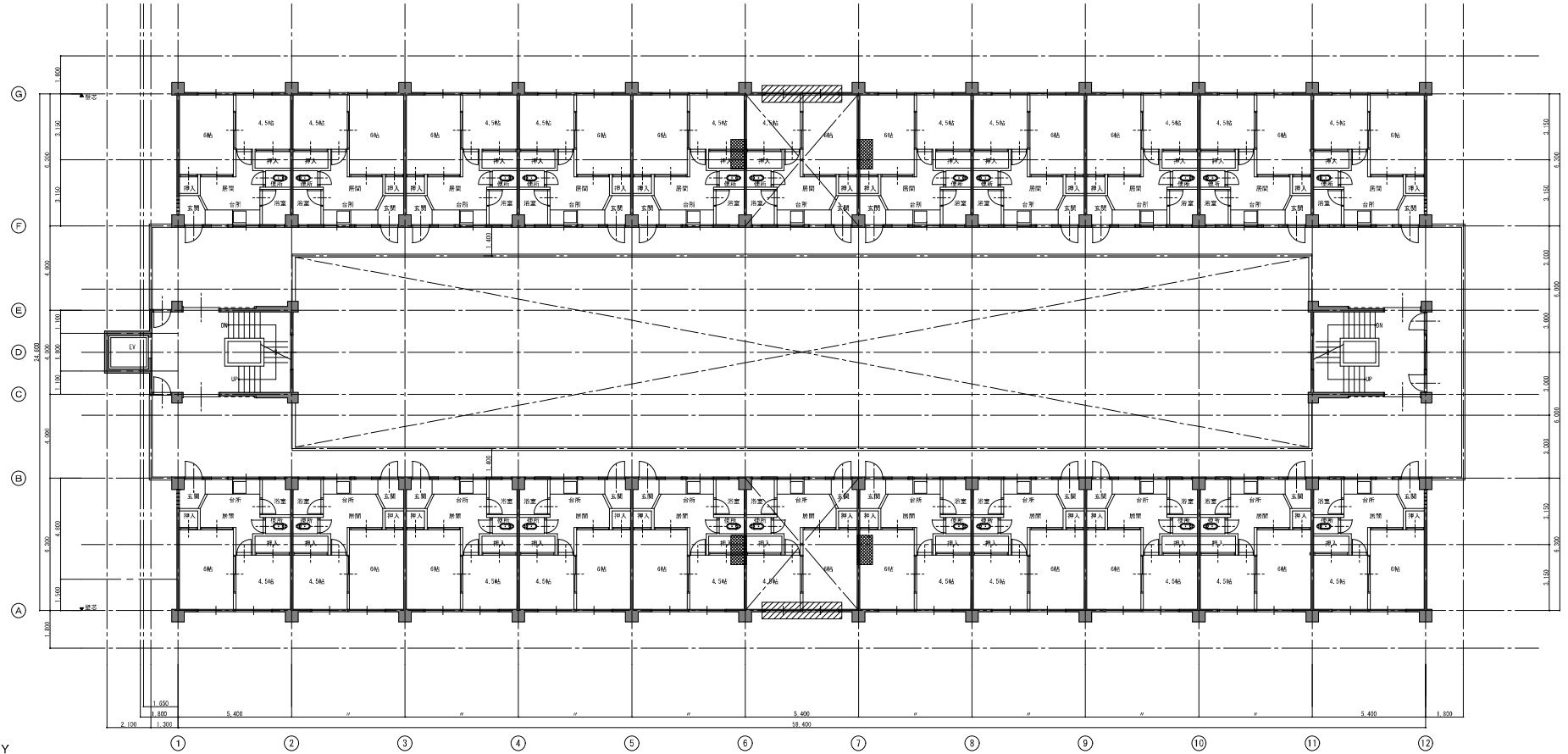


6階平面図
A1 1/100 A3 1/200

— 凡例 —

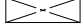



-  付付鉄骨レス補強・耐力壁増厚補強による工事範囲
全撤去処分（床・壁・天井・仕上、下地とも）
-  耐力壁増厚補強による工事範囲
全撤去処分（床・壁・天井・仕上、下地とも）
-  上階梁・梁断面増打ちによる工事範囲
部分撤去処分（壁・天井：仕上、下地とも）
-  アルミ建具 撤去処分工事範囲

工事名 川口駅地耐震改修工事実施設計業務			
図名	6階平面図【現況】	図寸	図寸
縮尺	A1 1/100 A3 1/200	縮尺	縮尺
設計	青嶋淳平 主筆	校核	高比良 秀博
株式会社 コア設計事務所		一級建築士事務所 有限責任監理理事制 15972号 一級建築士登録番号 114219 高比良 秀博	

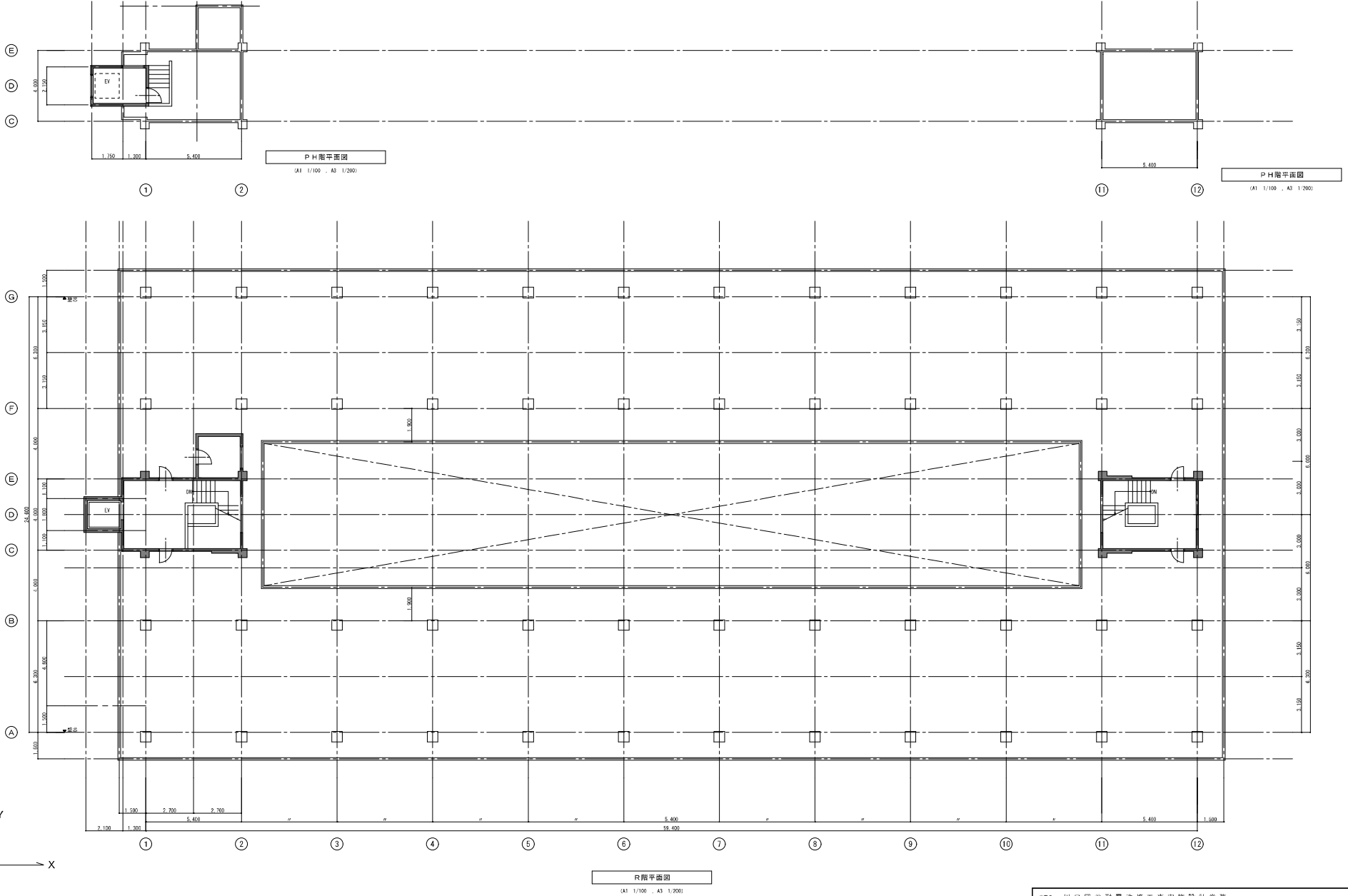


7階平面図
A1 1/100 A3 1/200

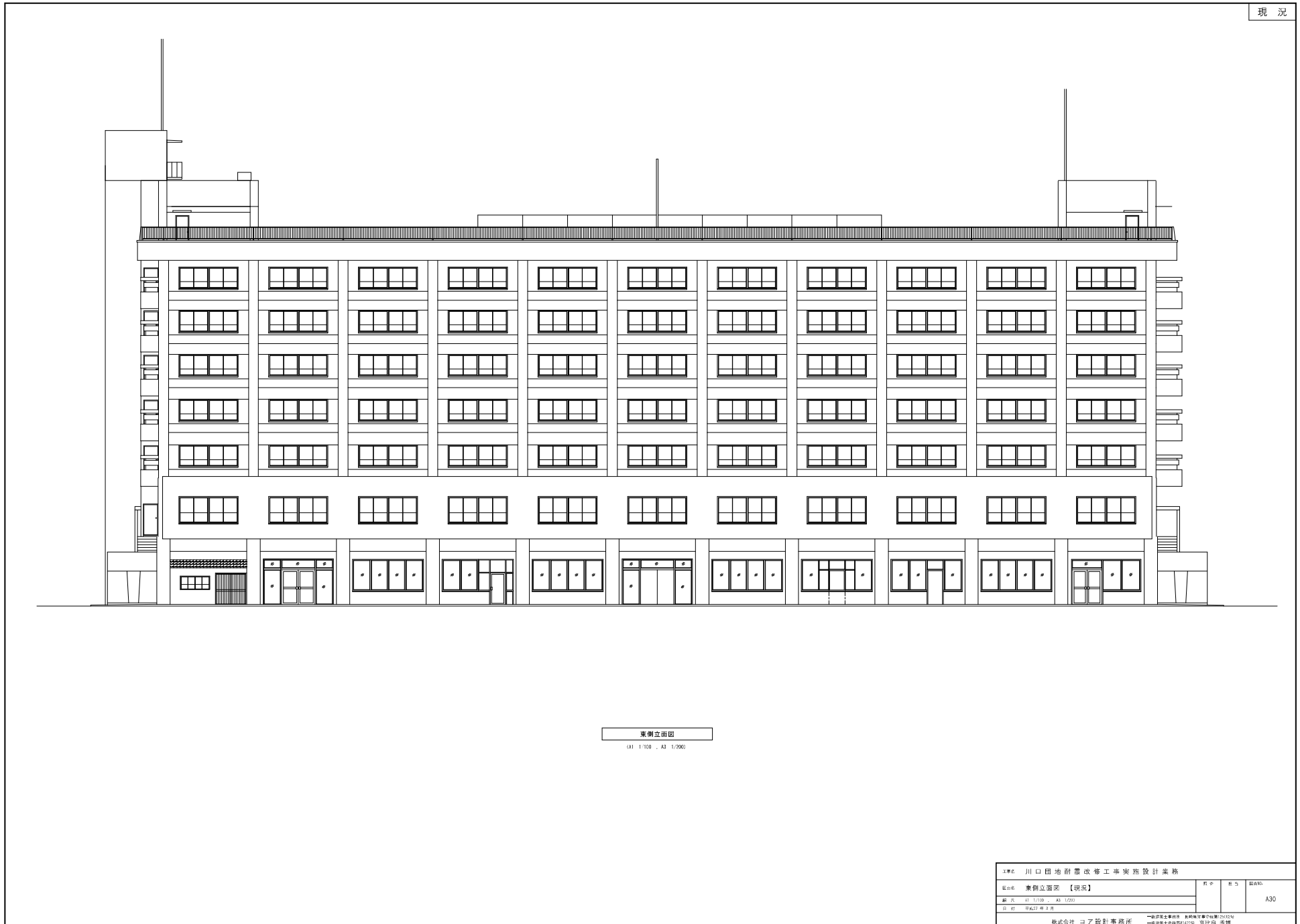
— 凡例 —

-  付付鉄骨レス補強・耐力壁増厚補強による工事範囲
全撤去処分（床・壁・天井 仕上、下地とも）
-  耐力壁増厚補強による工事範囲
全撤去処分（床・壁・天井 仕上、下地とも）
-  上階梁 梁断面増打ちによる工事範囲
部分撤去処分（壁・天井：仕上、下地とも）
-  アルミ建具 撤去処分工事範囲

工事名 川口駅地耐震改修工事実施設計業務			
図名	7階平面図 【現況】	図寸	図寸
縮尺	A1 1/100 A3 1/200	縮尺	A21
設計	青嶋淳太郎	設計	青嶋淳太郎
株式会社 コア設計事務所		一級建築士事務所 有限責任監理理事制 15972号 一級建築士登録番号11427号 高比良 秀博	



工事名 川口団地耐震改修工事実施設計業務			
図名 R、PH階平面図【補強】	図寸	図式	図寸紙 A22
縮尺 A1 1/100, A3 1/200			
設計 青嶋淳二 主査			
株式会社 コア設計事務所		一級建築士事務所 有限責任監理理事制(2012) 一般建築士登録第1142号 高比良 秀博	

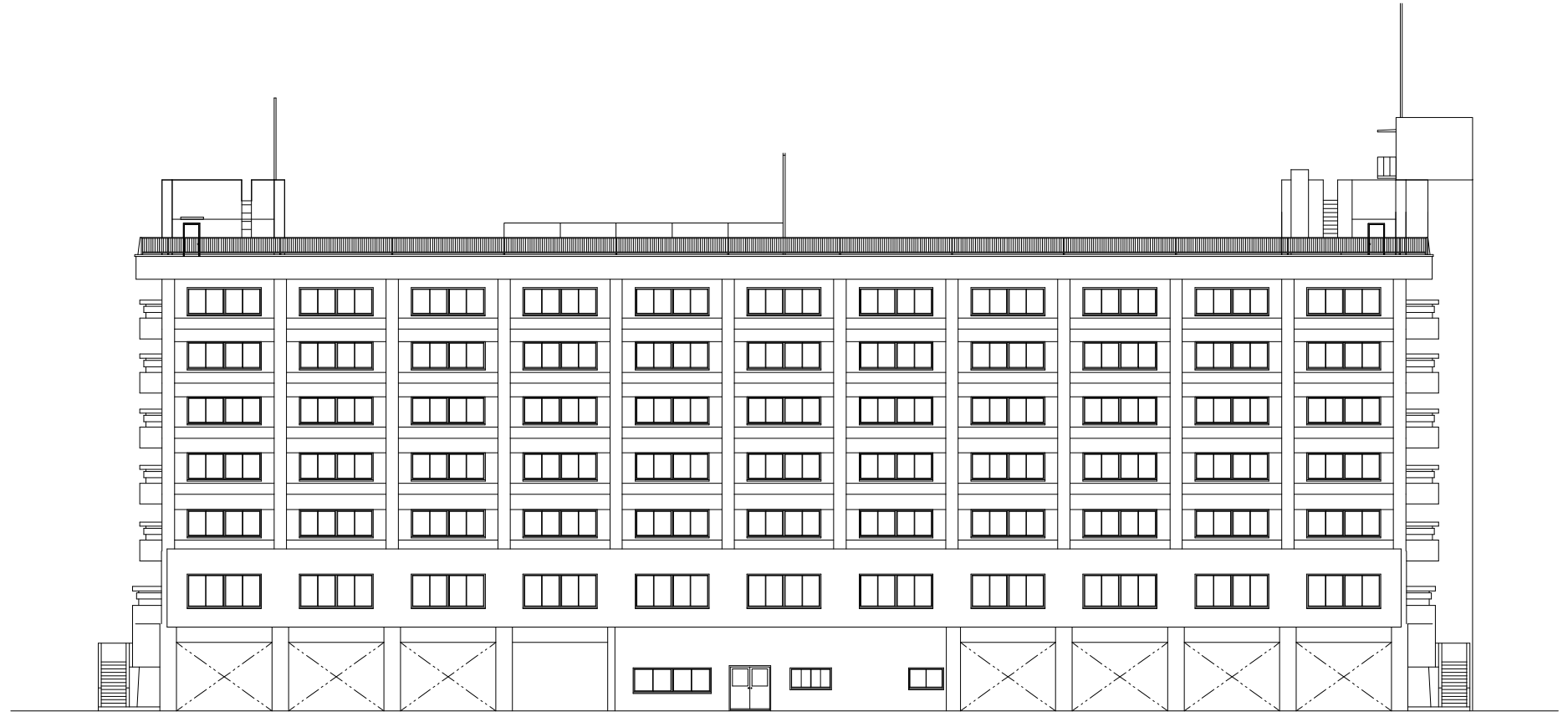


現況

東側立面図

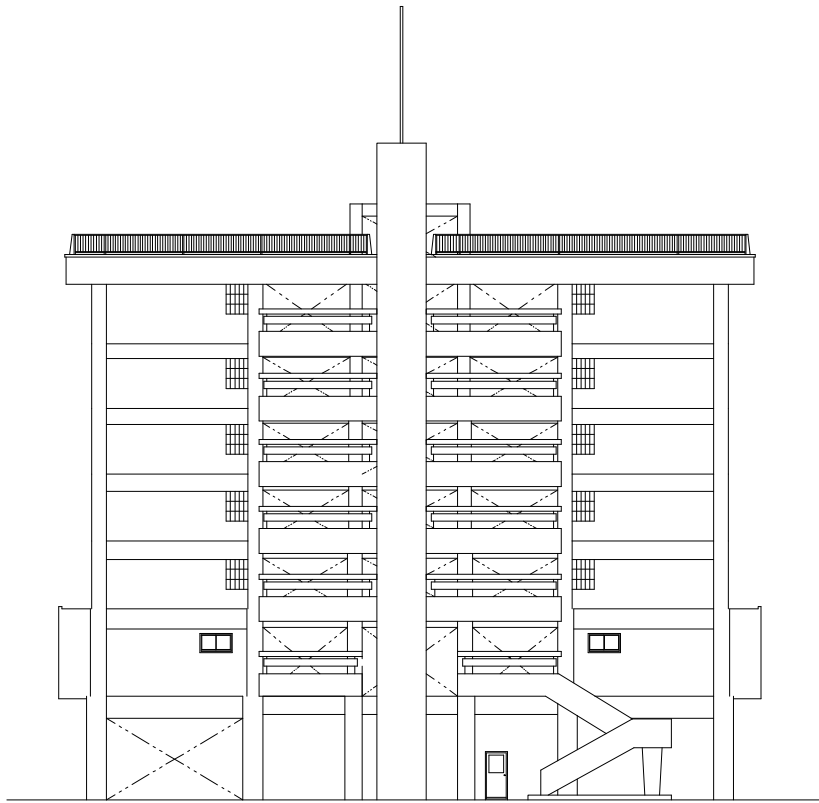
(A1 1/100 - A3 1/200)

工事名	川口団地耐震改修工事実施設計業務	枚数	8/5	図面No.	
図面名	東側立面図【現況】				A30
縮尺	A1 1/100 - A3 1/200				
日付	2023年3月				
株式会社 コア設計事務所		一級建築士事務所 事務所〒400-0201 愛知県豊田市中区西三軒 電話 0535-22-1111 一級建築士事務所設計士 須田 秀博			

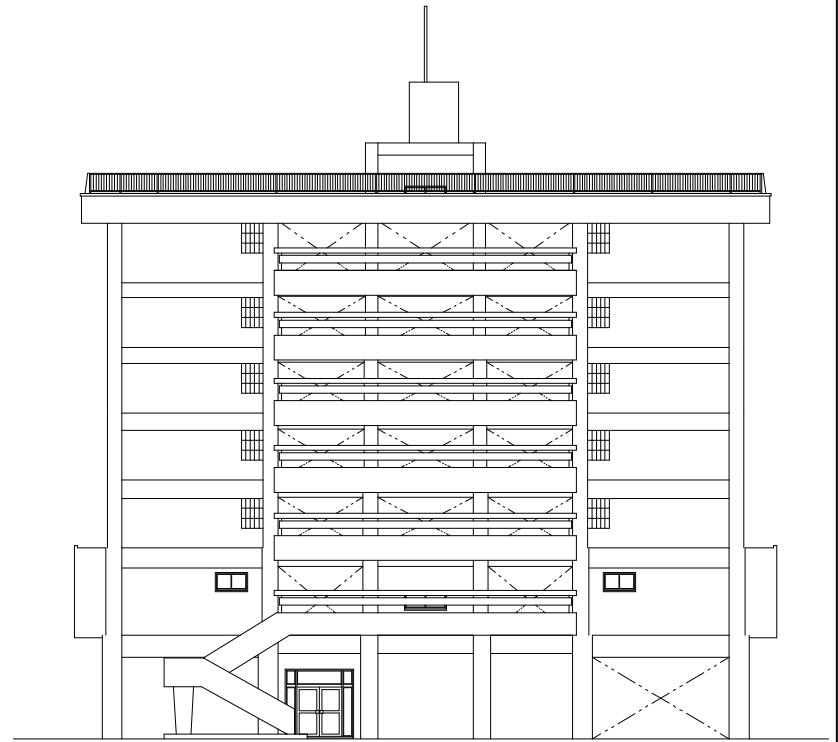


西側立面図
(A1 1/100 - A3 1/200)

<small>工事名</small> 川口団地前露改修工事実施設計業務			
<small>図名</small> 西側立面図 【現況】	<small>頁数</small>	<small>枚数</small>	<small>図例</small>
<small>層別</small> A1 1/100 - A2 1/200			<small>図番</small> A31
<small>日付</small> 平成27年3月	<small>設計者</small> 株式会社 コア設計事務所 <small>一級建築士事務所 東京都豊島区雑司1-20-7 一級建築士事務所 東京都豊島区雑司1-20-7 荒井 秀博</small>		

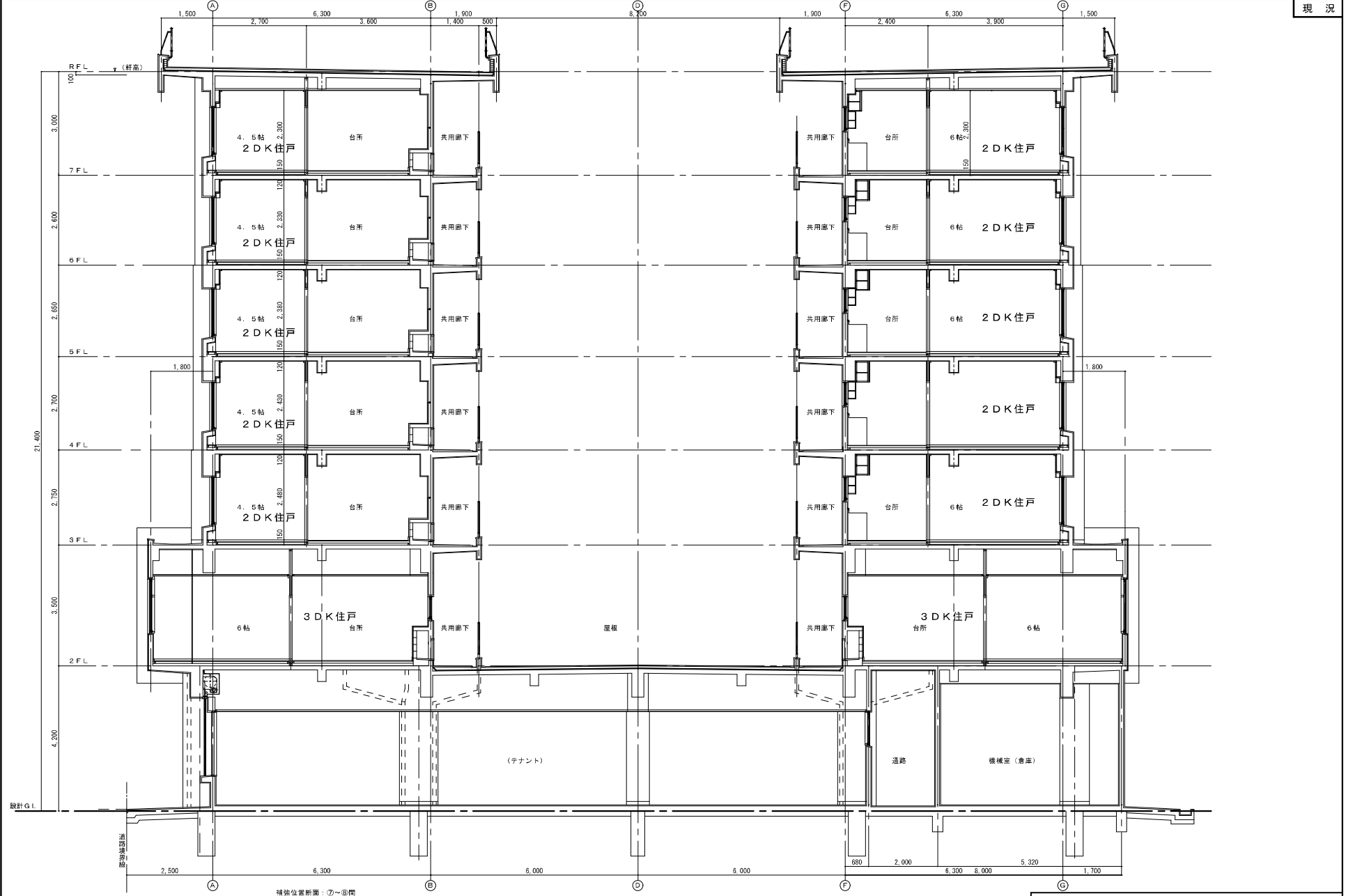


南側立面図
(A1 1/100 , A3 1/200)



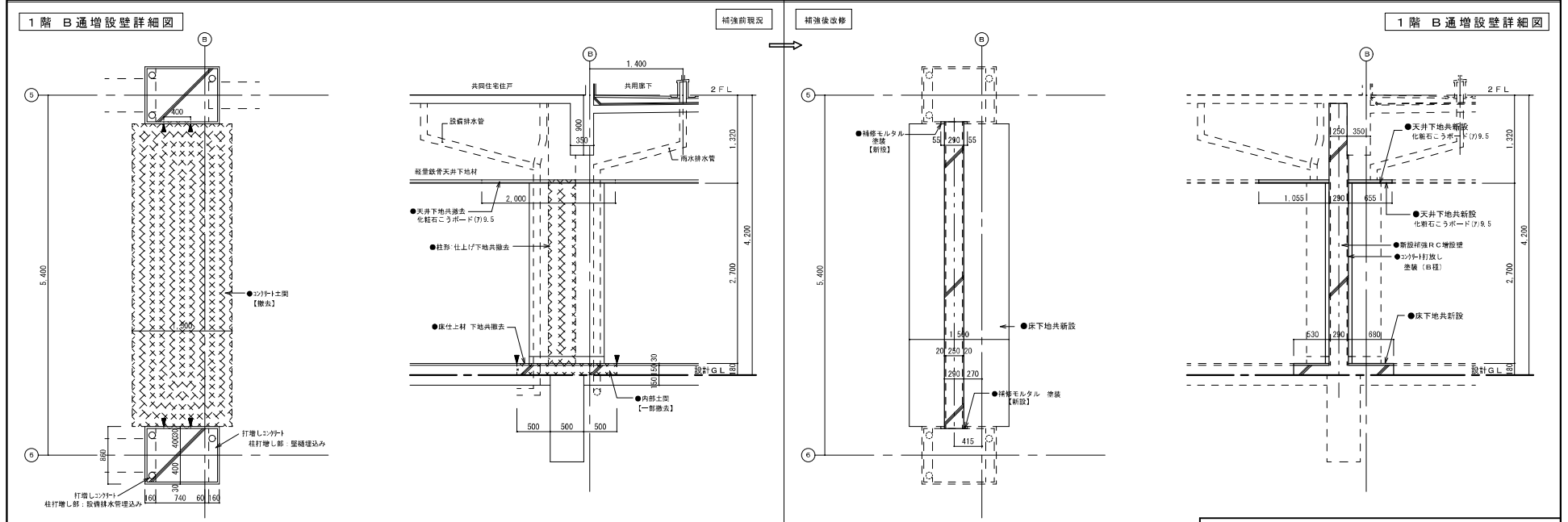
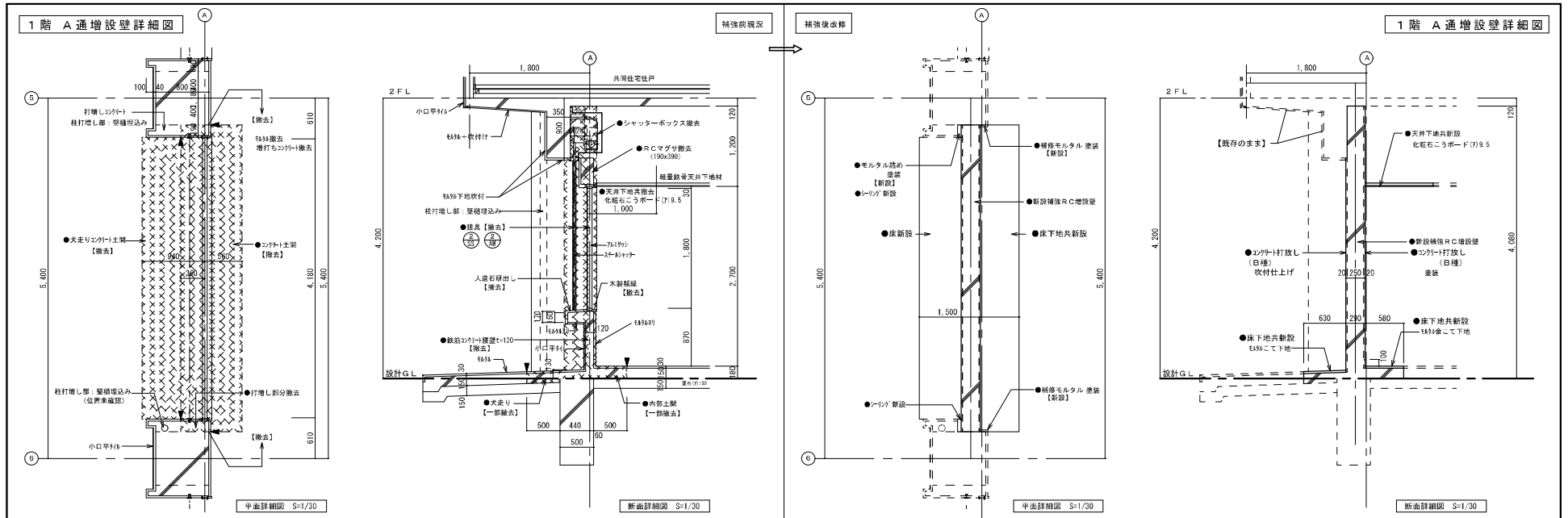
北側立面図
(A1 1/100 , A3 1/200)

工事名 川口団地耐震改修工事実施設計業務			
図名	南・北側立面図 【現況】	枚数	紙5
縮尺	A1 1/100 , A3 1/200	図名	A32
日付	2023.08.10	<small>一般社団法人建築士会 事務所 東京都中央区本町1-10-10 一般社団法人建築士会 事務所 東京都中央区本町1-10-10</small>	
株式会社 コア設計事務所			



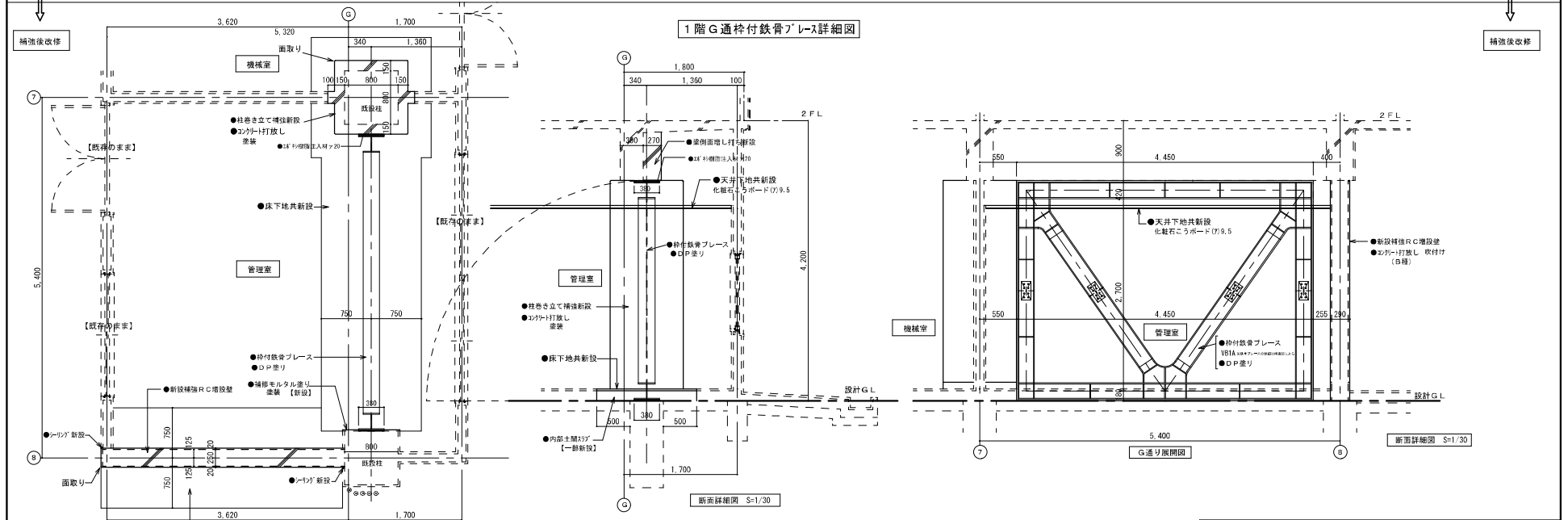
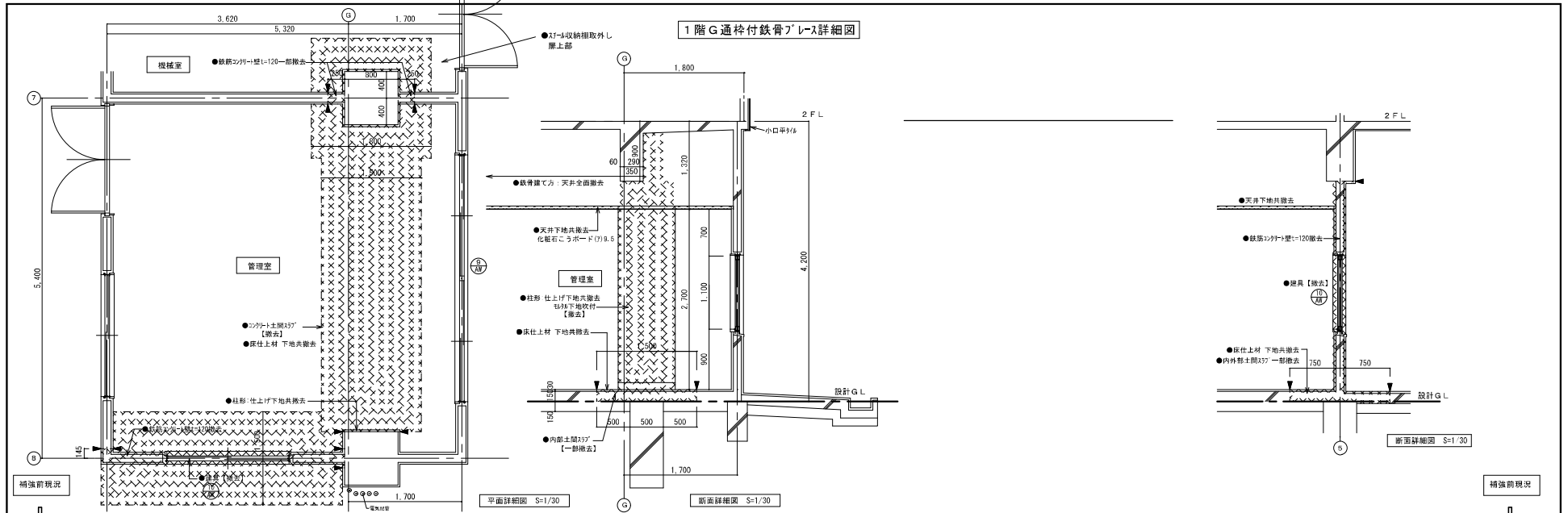
補強位置断面：⑦～⑧間
S-1/50

2-4-4 川口団地耐震改修工事実施設計業務 図名 補強詳細図 【現況】 図尺 A1 1/50 A3 1/100 図別 基礎/基礎 株式会社 コア設計事務所 一般社団法人 国土院 国土院 国土院 一級建築士事務所 国土院 国土院 国土院 一級建築士事務所 国土院 国土院 国土院				図番 頁数 枚数 枚数	図名 図尺 図別 図番	図名 図尺 図別 図番
			A36			

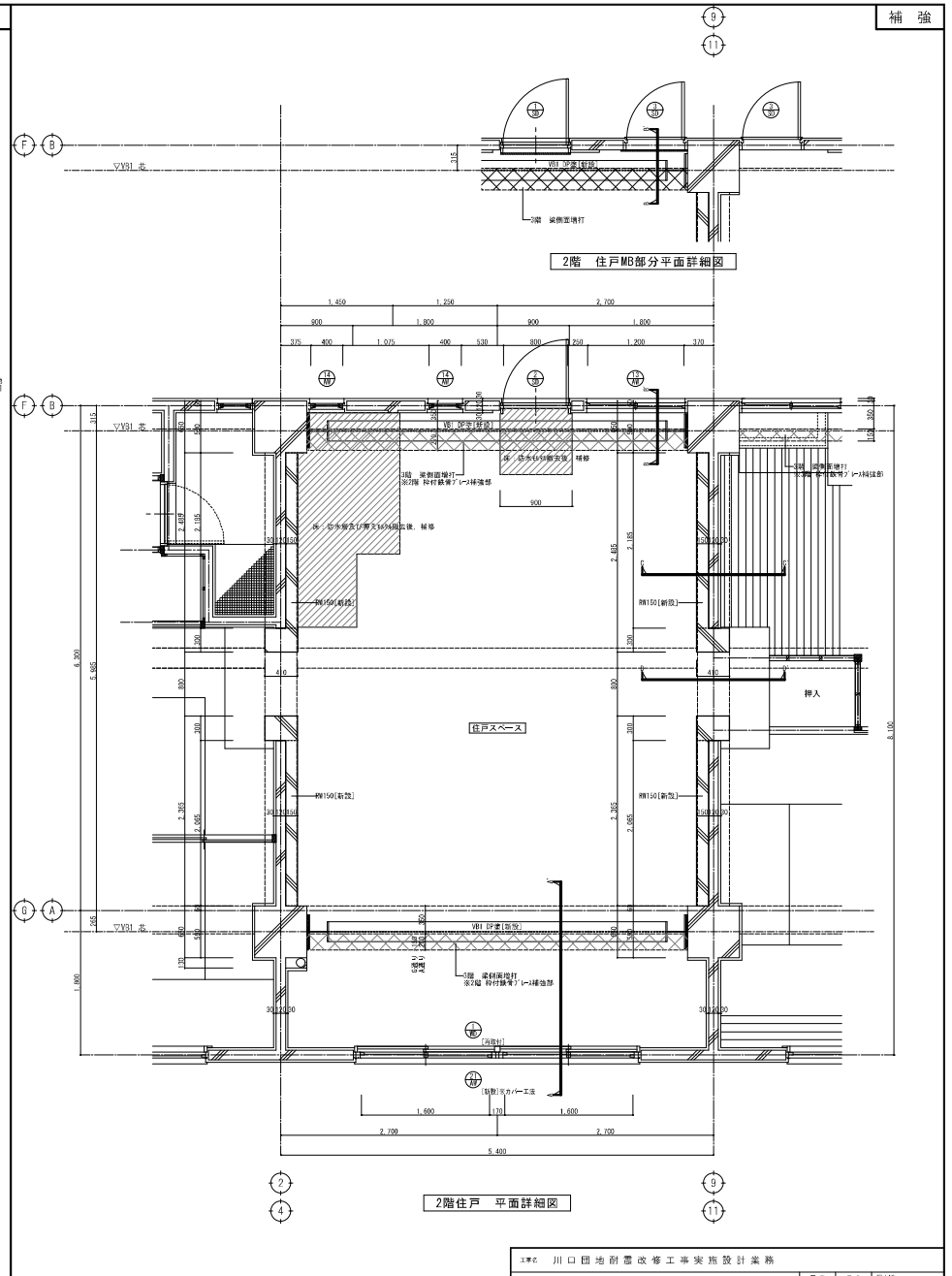
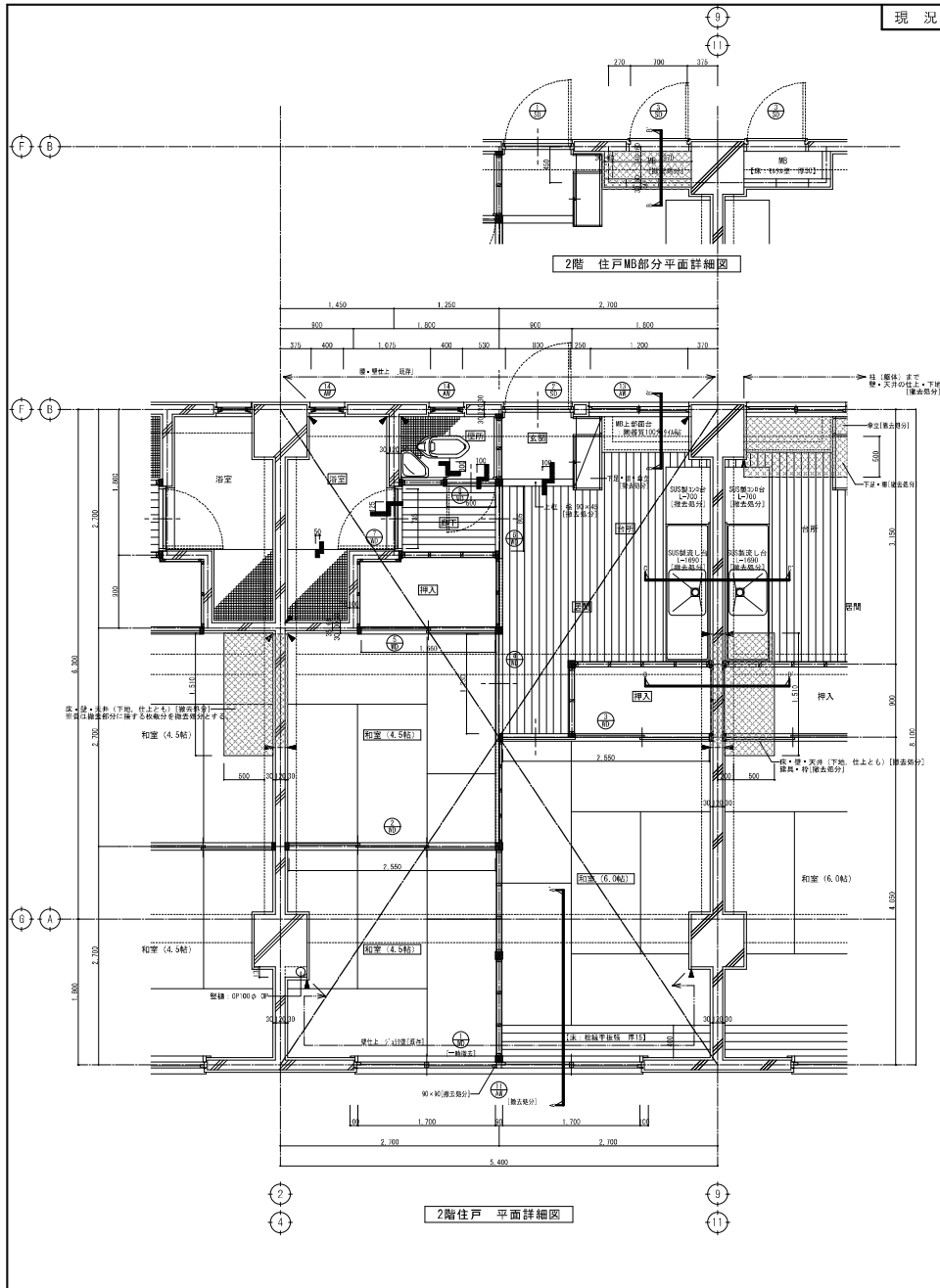


詳細図(1) S=1/30

<p>● 既存撤去 (仕上のみ) 部分を示す</p> <p>● 既存撤去 (仕上・下地・躯体共) 部分を示す</p> <p>○ 撤去器具符号</p>	<p>■ 改修新設 (仕上のみ) 部分を示す</p> <p>■ 改修新設 (仕上・下地・躯体共) 部分を示す</p> <p>○ 改修新設器具符号</p>	<p>▲ カッター切断位置を示す。</p> <p>● 本工事の改修内容を示す。</p> <p>○ 部分詳細図番号を示す。</p>	<p>○ シーリングMS-2 (10x15)</p> <p>○ シーリングMS-2 (10x30)</p> <p>D P 塗り: 弱溶剤 2液型エポキシ樹脂ポリウレタン塗り</p>	<p>244 川口団地耐震改修工事実施設計業務</p>	<p>図名 1階補強詳細図(1) 【現状・補強】</p>	<p>図尺 A1 1/30 A3 1/30</p>	<p>図次 中配り要約書</p>	<p>図番 A38</p>
				<p>株式会社 コア設計事務所 一級建築士事務所 東京都中央区本町2-15-20 電話: 03-5561-1122 FAX: 03-5561-1123</p>				



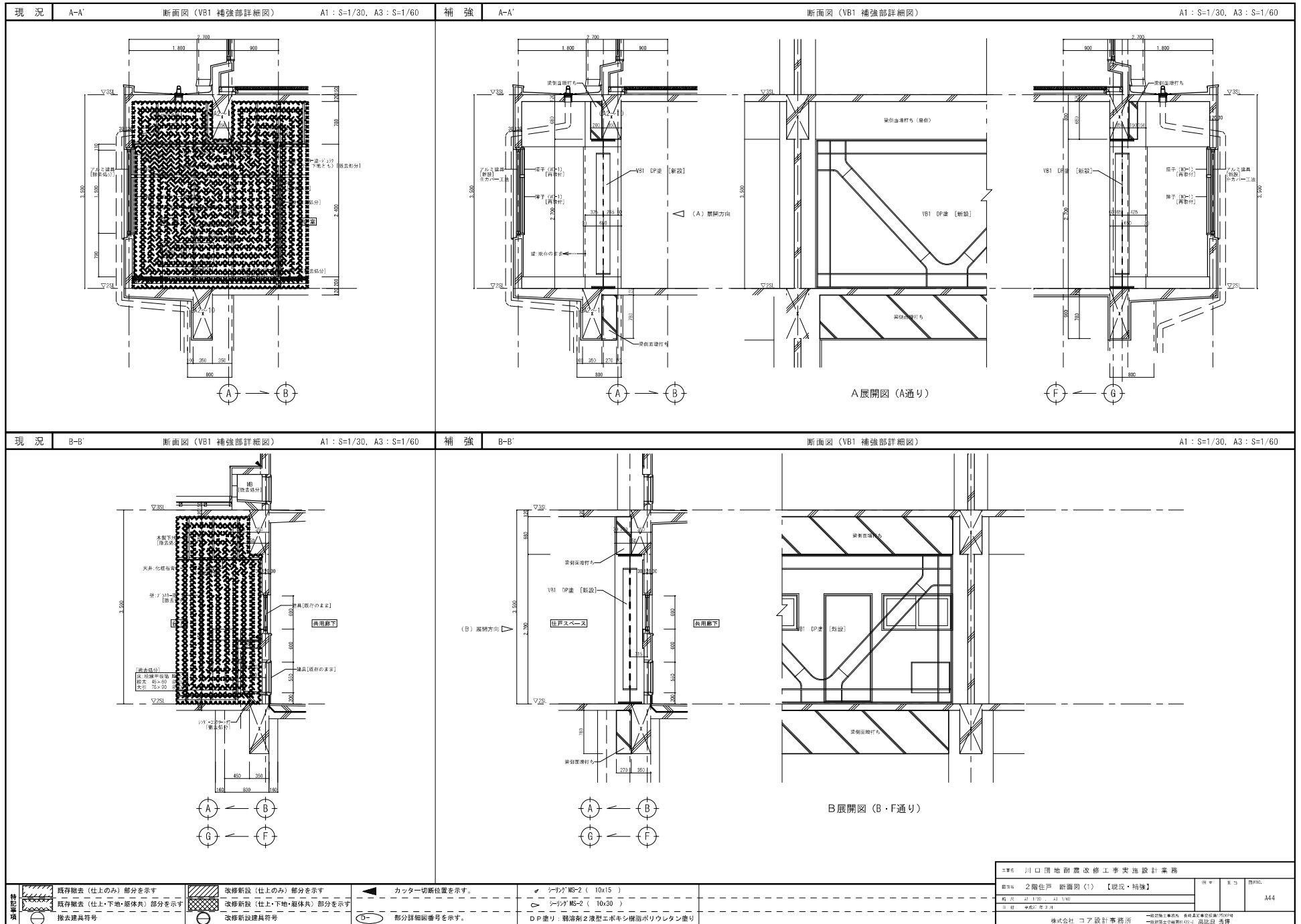
<p>● 既存撤去 (仕上のみ) 部分を示す</p> <p>● 既存撤去 (仕上・下地・躯体共) 部分を示す</p> <p>○ 撤去建具符号</p>	<p>● 改修新設 (仕上のみ) 部分を示す</p> <p>● 改修新設 (仕上・下地・躯体共) 部分を示す</p> <p>○ 改修新設建具符号</p>	<p>▲ カッター切断位置を示す。</p> <p>● 本工単の改修内容を示す。</p> <p>○ 部分詳細図番号を示す。</p>	<p>シリア MS-2 (10x15)</p>	<p>シリア MS-2 (10x30)</p>	<p>工番 6 川口団地耐震改修工事実施設計業務</p> <p>図名 1 階補強詳細図 (4) 【現況・補強】</p> <p>縮尺 全 1/30 局 1/30</p> <p>日付 平成27年5月</p>	<p>図 表 頁 30</p> <p>設計 野村 浩二</p>	<p>監 理 野村 浩二</p> <p>校 正 野村 浩二</p>	<p>図 番 A41</p>
			<p>シリア MS-2 (10x15)</p>					

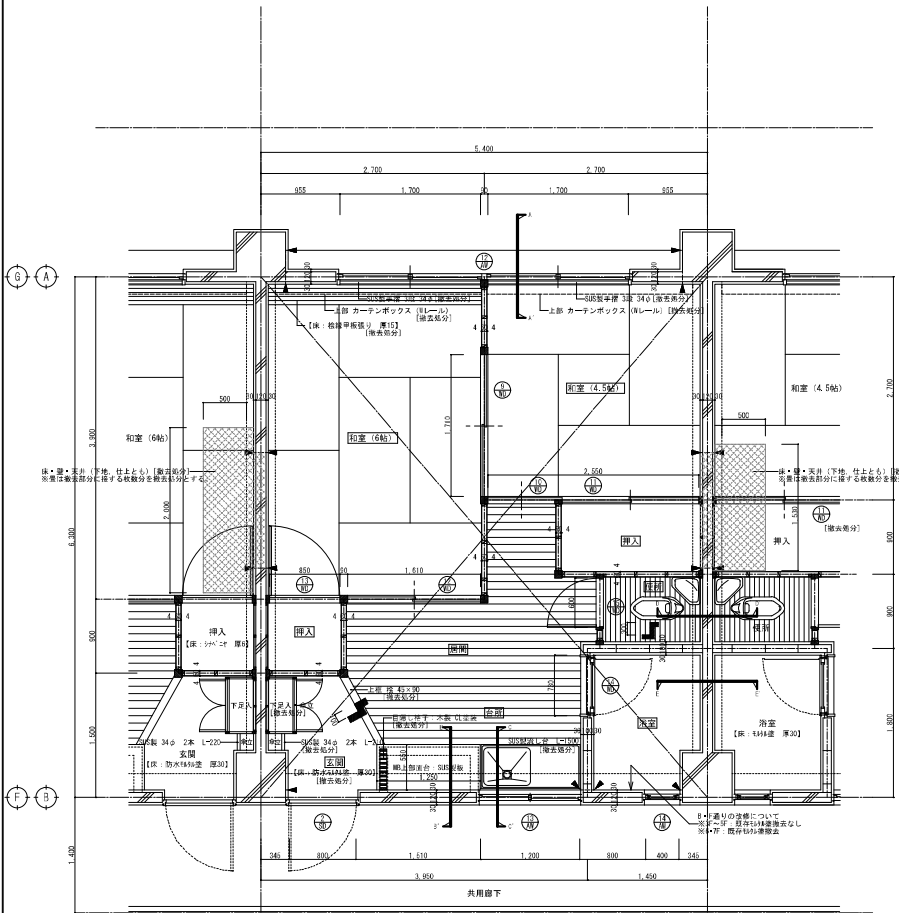


特記事項 既存撤去 (仕上・下地とも) 部分を示す 既存部分撤去 (仕上・下地・躯体共) を示す 撤去器具符号	補修部を示す 改修新設 (仕上・下地・躯体共) 部分を示す 改修新設器具符号	部分詳細図番号を示す。 カッター切断位置を示す。	シリカ MS-2 (10x15) シリカ MS-2 (10x30)	DP塗り：弱溶剤2液型エポキシ樹脂ポリウレタン塗り	工号 川口田地附帯改修工事実施設計業務
					図名 2階住戸 平面詳細図 【現況・補強】

株式会社 コア設計事務所 〒100-0001 東京都千代田区千代田1-1-1 TEL 03-5561-1111 FAX 03-5561-1112	図名 A43
--	--------

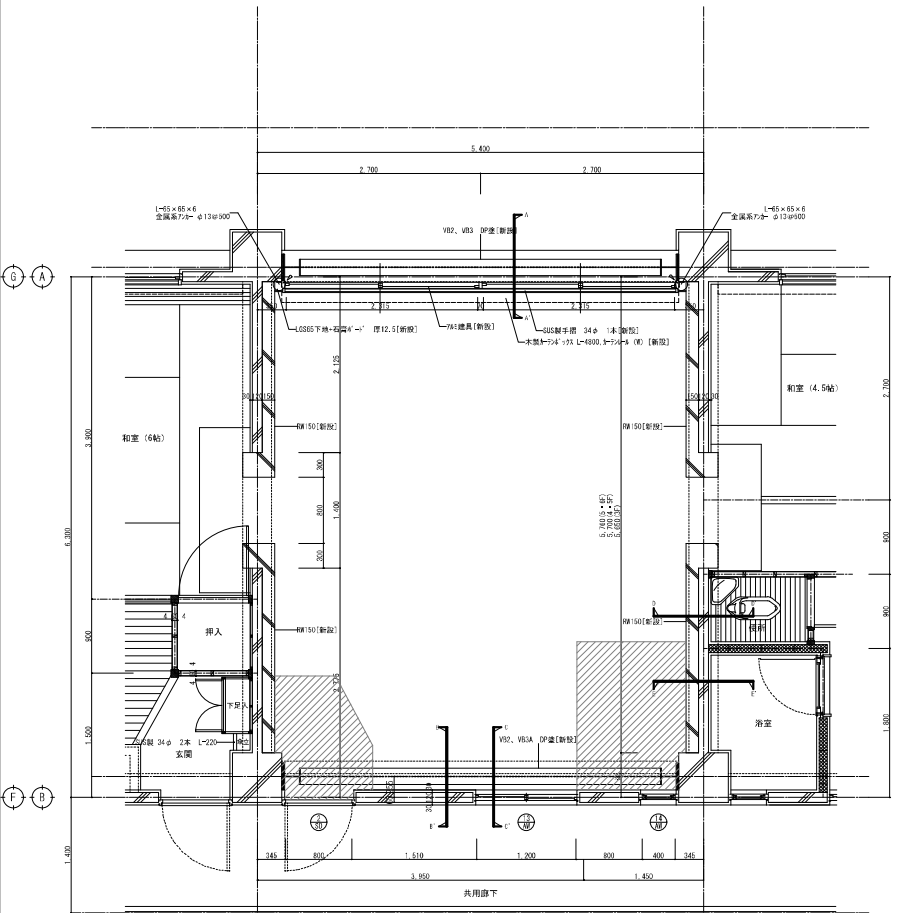
資料 4-3 既存住宅関連図 ※耐震改修を想定した図面のため、「現況図」のみを参照すること。





3～7階住戸 平面詳細図

3～7階住戸 MB部分平面詳細図



3～7階住戸 平面詳細図

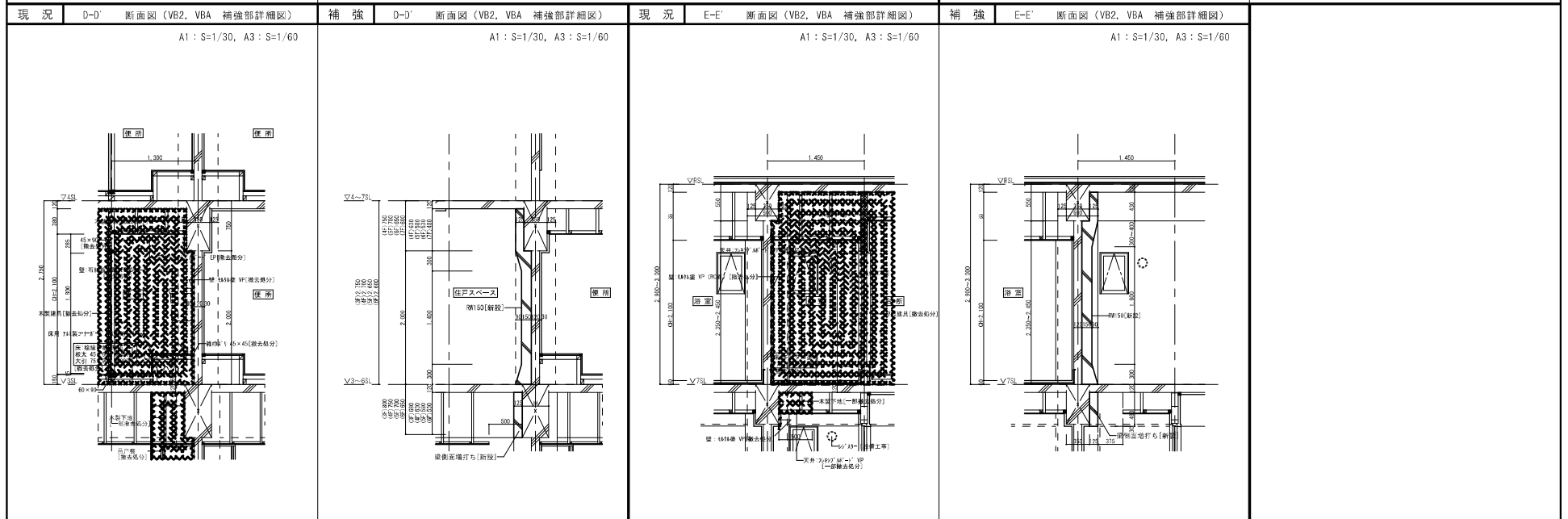
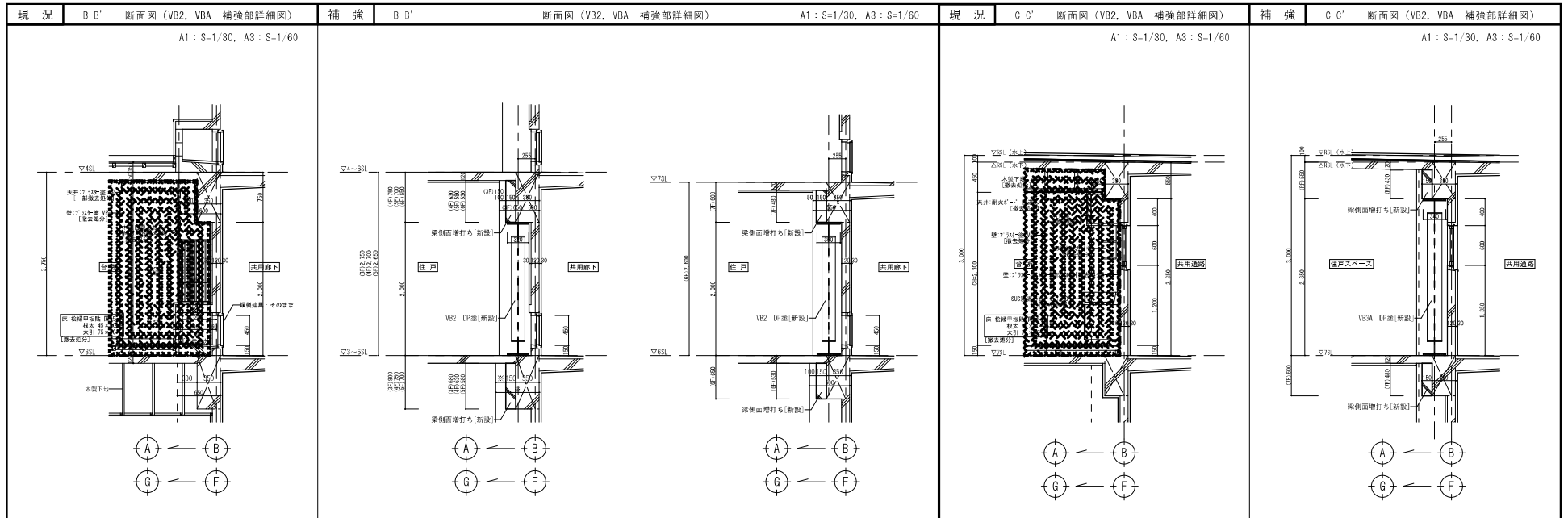
3～7階住戸 MB部分平面詳細図

	既存撤去（仕上・下地・躯体共）部分を示す		改修新設（仕上のみ）部分を示す		カッター切断位置を示す。		レインG MS-2 (10x15)
	既存一部撤去（仕上・下地・躯体共）を示す		改修新設（仕上・下地・躯体共）部分を示す		部分詳細図番号を示す。		レインG MS-2 (10x30)
	撤去補強符号		改修新設補強符号		DP塗リ：弱溶剤2液型エポキシ樹脂モリウレタン塗リ		

主名 川口地区耐震改修工事実施設計業務
 図名 3～7階住戸 平面詳細図 【現況・補強】
 縮尺 1/200 A3 1/50
 日付 2022.11.25
 株式会社 コア設計事務所

作成 田中 誠
 校核 田中 誠
 承認 田中 誠
 A46

一級建築士事務所 有限会社コア設計事務所
 一級建築士事務所 有限会社コア設計事務所



既存撤去 (仕上のみ) 部分を示す 既存撤去 (仕上・下地・躯体共) 部分を示す 撤去器具符号	改修新設 (仕上のみ) 部分を示す 改修新設 (仕上・下地・躯体共) 部分を示す 改修新設器具符号	カッター切断位置を示す。 本工事の改修内容を示す。 部分詳細図番号を示す。	シーリングMS-2 (10x15) シーリングMS-2 (10x30) D.P塗リ：弱溶剤2液型エポキシ樹脂ポリウレタン塗リ	川口団地耐震改修工事実施設計業務 3～7階住戸 断面図(2) 【現況・補強】 図号 A48 株式会社 コア設計事務所
---	---	---	--	---

符 号	① 1W 見込 70	計：1箇所	② 1W 見込 70	計：7箇所	③ 1W 見込 70	計：2箇所	④ 1W 見込 70	計：1箇所	⑤ 1W 見込 70	計：3箇所				
使用箇所	1階 店舗		1階 店舗		1階 店舗		1階 店舗		1階 店舗					
型 式	F1X 両開戸		F1X 両開戸		F1X 両開戸		F1X 両開戸		引違い窓 (2連)					
材 料	アルミ		アルミ		アルミ		アルミ		アルミ					
仕 上														
障 子	強化ガラス 厚6		強化ガラス 厚6		強化ガラス 厚6		強化ガラス 厚6		透明 厚3					
金 具	付属金物一式		付属金物一式		付属金物一式		付属金物一式		付属金物一式					
備 考	押板、フロアヒンジ (ストッパー付)				押板、フロアヒンジ (ストッパー付)									
案 図														
符 号	⑥ 1W 見込 70	計：1箇所	⑦ 1W 見込 70	計：1箇所	⑧ 1W 見込 70	計：1箇所	⑨ 1W 見込 70	計：1箇所	⑩ 1W 見込 70	計：2箇所				
使用箇所	1階 店舗		1階 便所		1階 便所		1階 管理室		1階 管理室					
型 式	引違い窓		引違い窓		引違い窓		引違い窓 (2連)		引違い窓					
材 料	アルミ		アルミ		アルミ		アルミ		アルミ					
仕 上														
障 子	透明 厚3		強化ガラス 厚4		強化ガラス 厚4		透明 厚3		強化ガラス 厚4、透明 厚3 (フィルム貼)					
金 具	付属金物一式		付属金物一式		付属金物一式		付属金物一式		付属金物一式					
備 考														
案 図														
符 号	⑪ 1D 見込 70	計：4箇所	⑫ 1D 見込 70	計：1箇所	⑬ 1D 見込 70	計：4箇所	⑭ 1D 見込 100	計：1箇所	⑮ 1D 見込 100	計：2箇所	⑯ 1D 見込 100	計：1箇所		
使用箇所	1階 店舗		1階 店舗		1階 店舗		1階 機械室		1階 機械室		1階 店舗			
型 式	両開き戸		両開き戸 F1X		片開き戸 F1X		引違い窓		両開き戸		自動ドア			
材 料	アルミ		アルミ		アルミ		スチール		スチール		アルミ			
仕 上							OPP		OPP					
障 子	透明 厚3		強化ガラス 厚6		強化ガラス 厚6		網入り 厚6.8		網入り 厚6.8		強化ガラス 厚6			
金 具	付属金物一式、ピボットヒンジ、DC		付属金物一式		付属金物一式、ピボットヒンジ、DC		付属金物一式		付属金物一式、ピボットヒンジ		付属金物一式			
備 考			押板、フロアヒンジ (ストッパー付)											
案 図														
共通事項														
<div style="display: flex; justify-content: space-between;"> <div> <p>建具表 S=1/50</p> <p>(A1: 1/50 A3: 1/100)</p> </div> <div> <p>川口園地耐震改修工事実施設計業務</p> <p>建具表 (1) 1階建具表 【現況】</p> <p>縮尺 1/50</p> <p>日付 2023.11.14</p> <p>株式会社 コア設計事務所</p> </div> <div> <p>図 号</p> <p>頁 数</p> <p>図 名</p> <p>A49</p> </div> </div>														

符 号	① 見込 一	計： 1箇所	② 見込 一	計： 7箇所	③ 見込 一	計： 2箇所	④ 見込 一	計： 1箇所	⑤ 見込 一	計： 2箇所
使用箇所	1階 店舗		1階 店舗		1階 店舗		1階 店舗		1階 店舗	
型 式	天井形電動式シャッター		天井形電動式シャッター		天井形電動式シャッター		天井形電動式シャッター		天井形電動式シャッター	
材 料	スチール		スチール		スチール		スチール		スチール	
仕 上	OP		OP		OP		OP		OP	
場 子										
金 具	付属金物一式、		付属金物一式、		付属金物一式、		付属金物一式、		付属金物一式、	
備 考										
姿 図										
符 号										
使用箇所										
型 式										
材 料										
仕 上										
場 子										
金 具										
備 考										
姿 図										
符 号										
使用箇所										
型 式										
材 料										
仕 上										
場 子										
金 具										
備 考										
姿 図										
共通事項										

建具表 S=1/50
(A1: 1/50 A3: 1/100)

工号	川口圃地耐震改修工事実施設計業務	図 号	表 号	図 名
部 号	建具表 (2) 1階建具表2 【現況】			A50
期 次	第 1 期 A1 1/100			
日 付	平成27年3月			
株式会社 コア設計事務所				
— 代表取締役社長 藤原 隆夫 代表取締役 藤原 隆夫 代表取締役 藤原 隆夫 —				

符 号	① 見込 70	計：2箇所	② 見込 70	計：110箇所	③ 見込 70	計：132箇所	④ 見込 70	計：154箇所	⑤ 見込 70	計：17箇所		
使用箇所	2階 住戸		3～7階 住戸		2～7階 住戸		2～7階 住戸		2～7階 住戸			
型 式	引違い窓		引違い窓		引違い窓		内倒し窓		引違い窓			
材 料	アルミ		アルミ		アルミ		アルミ		アルミ			
仕 上												
硝 子	透明 厚3		透明 厚3		網入り型板 厚6.8		網入り型板 厚6.8		網入り型板 厚6.8			
金 具	付属金物一式、		付属金物一式、		付属金物一式、		付属金物一式、		付属金物一式、			
備 考												
姿 図												
符 号	③ 見込 70	計：23箇所	④ 見込 70	計：4箇所	⑤ 見込 100	計：2箇所	⑥ 見込 100	計：1箇所				
使用箇所	2～7階 階段室		P・H階 階段室		P・H階 旧焼却室 塔屋 EV機械室		塔屋 EV機械室					
型 式	片開きフラッシュ戸		片開き戸		引違い窓		固定ガラス					
材 料	アルミ		アルミ		スチール		スチール					
仕 上					OP		OP					
硝 子			網入り 厚6.8		網入り 厚6.8		OP					
金 具	付属金物一式、		付属金物一式、		付属金物一式、		付属金物一式、					
備 考												
姿 図												
符 号	② 見込 100	計：4箇所	③ 見込 100	計：4箇所	④ 見込 100	計：4箇所	⑤ 見込 100	計：24箇所	⑥ 見込 100	計：2箇所	⑦ 見込 100	計：1箇所
使用箇所	2～7階 住戸		2階 住戸 (MB)		3～7階 住戸 (MB)		2～7階 階段室		P・H階 旧焼却室 塔屋 EV機械室		P・H階 旧焼却室 (煙突部)	
型 式	片開き戸		片開き戸		片開き戸		片開きフラッシュ戸		片開き戸		片開き戸	
材 料	スチール		スチール		スチール		スチール		スチール		スチール	
仕 上	OP		OP		OP		OP		OP		OP	
硝 子												
金 具	付属金物一式、アームストッパー、牛乳受箱		付属金物一式、		付属金物一式、		付属金物一式、		付属金物一式、		付属金物一式、差し推し	
備 考							自動閉鎖装置付					
姿 図												
共通事項												
<div style="display: flex; justify-content: space-between;"> <div> <p>建具表 S=1/50</p> <p>(A1: 1/50 A3: 1/100)</p> </div> <div> <p>川口団地耐震改修工事実施設計業務</p> <p>建具表 (3) 2～7・R・PH階建具表 【現況】</p> <p>図 1/50 表 1/100</p> <p>日付 平成31年</p> <p>株式会社 コア設計事務所</p> </div> <div> <p>図 1/50 表 1/100</p> <p>日付 平成31年</p> <p>株式会社 コア設計事務所</p> </div> <div> <p>図 1/50 表 1/100</p> <p>日付 平成31年</p> <p>株式会社 コア設計事務所</p> </div> </div>												

