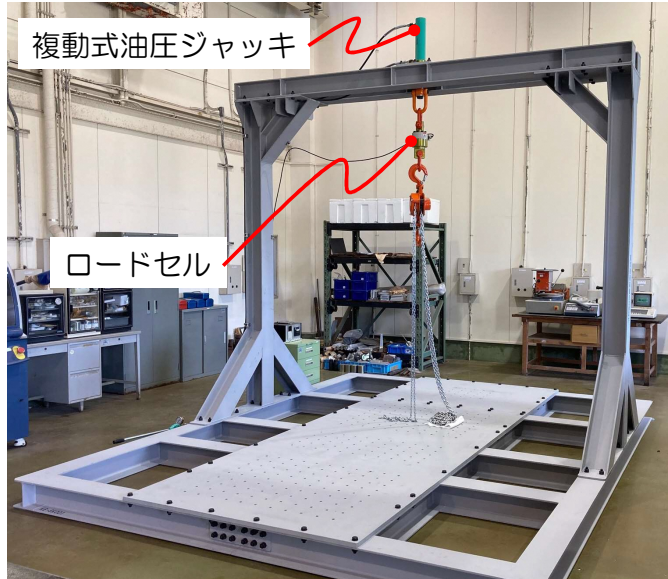
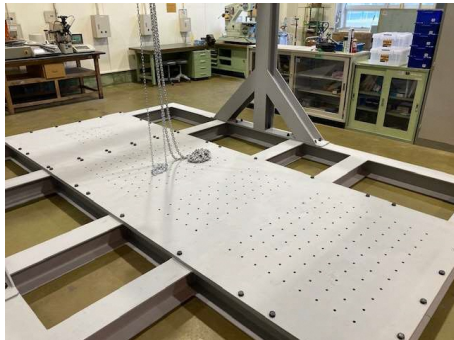


構造強度試験機

令和4年度 電源立地地域対策交付金事業



試験機本体（引張試験力段取り）



テーブル



試験力表示器

性能及び仕様

【メーカー および 型式】

協和機電工業株式会社 KE-SK001

【構成・仕様】

(1) 本体部

テーブル長さ：4,288mm

テーブル幅：1,542mm

テーブル上面から梁までの高さ：2,700mm

(2) 試験力付与機構

複動式手動油圧ポンプ

(3) 計測器

ロードセル容量：±50kN

表示分解能：0.01kN

その他：アナログ電圧出力（0V～10V）

インターバル印字機能

【用途】

構造物の強度を評価する試験機です。

テーブルに固定した試験対象に対して、50kN(約5t)の引張試験力および圧縮試験力を加えることができます。

※試験対象の形状には制約があります。