

愛称 マリンラボ長崎

漁海況通信

長崎県総合水産試験場 漁業資源部 海洋資源科

〒851-2213 長崎市多以良町1551-4 電話 095-850-6304 FAX 095-850-6346

ホームページアドレス <http://www.marinelabo.nagasaki.nagasaki.jp/>

6県ケンサキイカ情報

(令和4年度 第7号)

6県（長崎県、佐賀県、福岡県、山口県、鳥取県、島根県）
共同でケンサキイカ情報を作成しましたのでお知らせします。

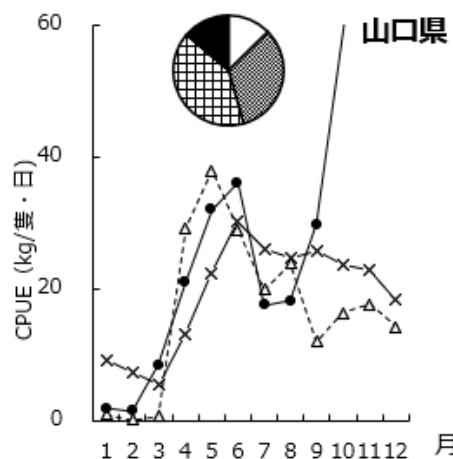
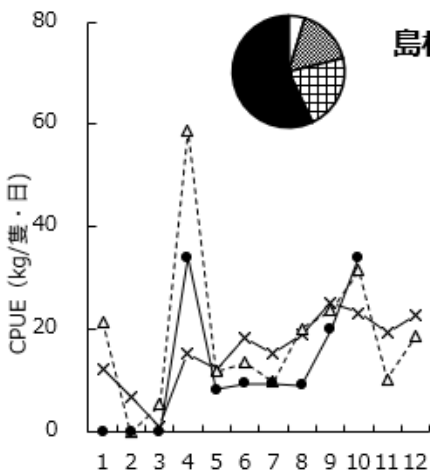
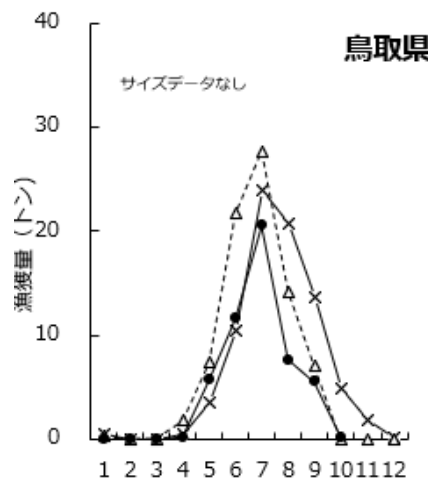
参画機関	連絡先電話番号
鳥取県水産試験場	0859-45-4500
島根県水産技術センター	0855-22-1720
山口県水産研究センター	0837-26-0711
福岡県水産海洋技術センター	092-806-0876
佐賀県玄海水産振興センター	0955-74-3021
長崎県総合水産試験場	095-850-6304

I: 10月のいか釣り漁況

鳥取県 主要漁港の水揚量は、前年を上回り平年を下回りました（前年比1171%、平年比6%）。
 島根県 主要漁港の水揚量は、前年を上回り、平年を下回りました（前年比112%、平年比33%）。
 山口県 代表2地区の水揚量は、前年を上回り、平年を下回りました。（前年比184%、平年比62%）
 福岡県 代表港の水揚量は、前年、平年を上回りました（前年比400%、平年比161%）。
 佐賀県 標本漁港の水揚量は、前年と平年を上回りました（前年比203%、平年比131%）。
 長崎県 標本漁港の水揚量は、前年と平年を上回りました（前年比235%、平年比116%）。

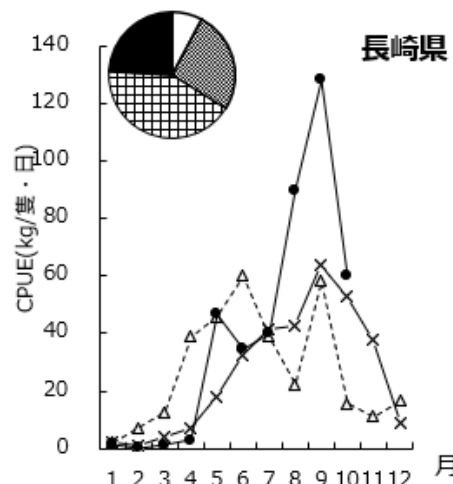
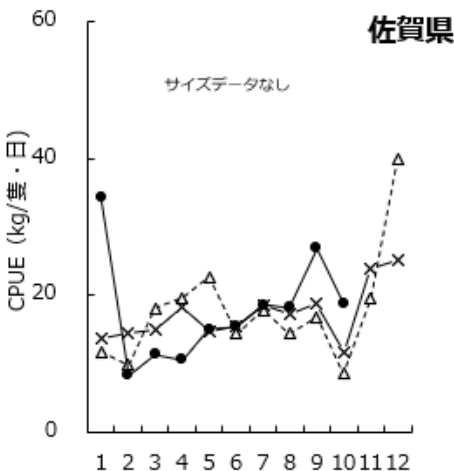
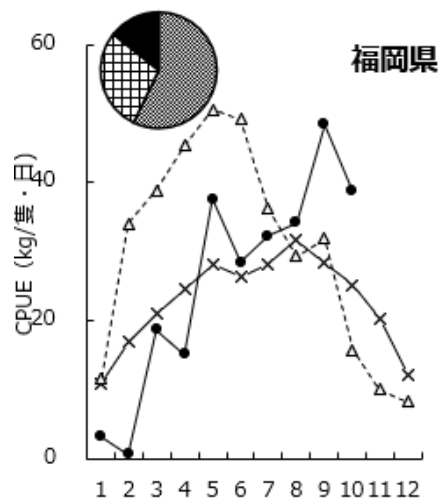
★グラフは漁獲サイズの割合を、折れ線グラフは漁獲量またはCPUEの推移を示しています。

※ 平年とは5年平均を示す
(CPUEは1隻1日当たりの漁獲)



折れ線
 グラフの
 凡例

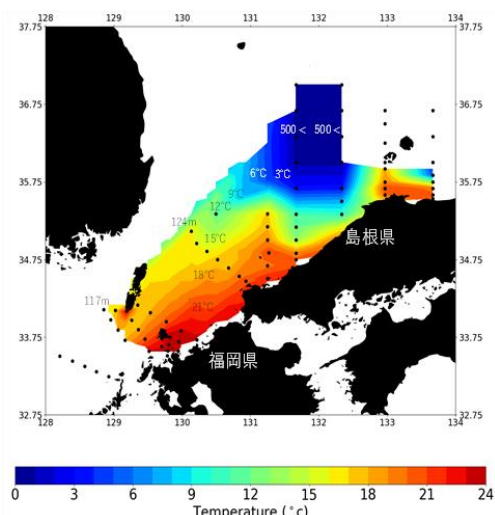
- x— 5年平均
- △--- 前年
- 今年



円グラフ
 の凡例

- 2段
- 2.5段
- 3段
- 3.5段以下

II: 11月上旬の底層水温



鳥取県 陸棚域（水深54～102m）の底層水温は18.6～20.4℃でした。
 島根県 陸棚上（水深85～141m）の底層水温は6.2～20.3℃でした。
 山口県 陸棚上（64～138m）の底層水温は8.7～21.8℃でした。
 福岡県 沖合の底層水温は17～20℃台で、平年並み～やや低めでした。
 佐賀県 壱岐水道の底層水温は20.6～21.2℃、対馬東水道は16.8～21.7℃で、平年値と比べ-0.8～1.4℃でした。
 長崎県 五島西沖の底層水温は16～20℃台で推移しました。