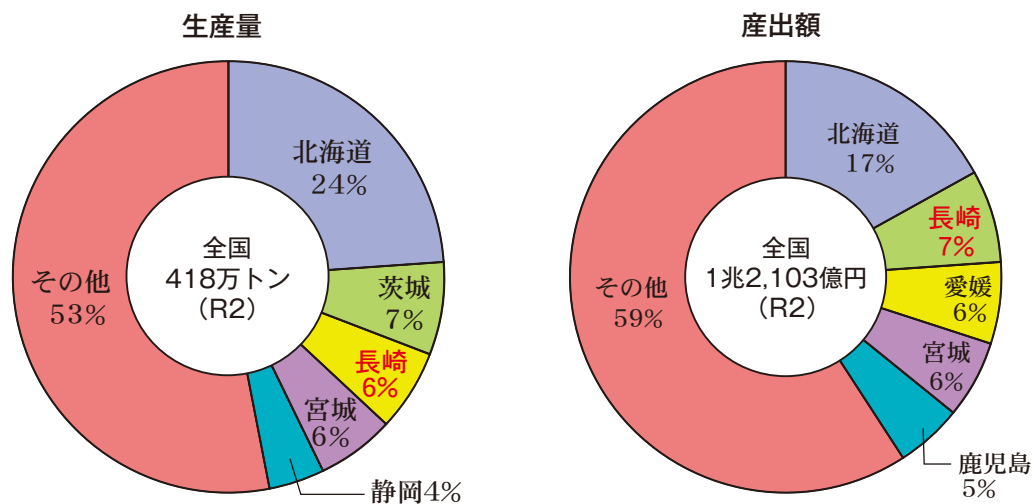


漁業生産

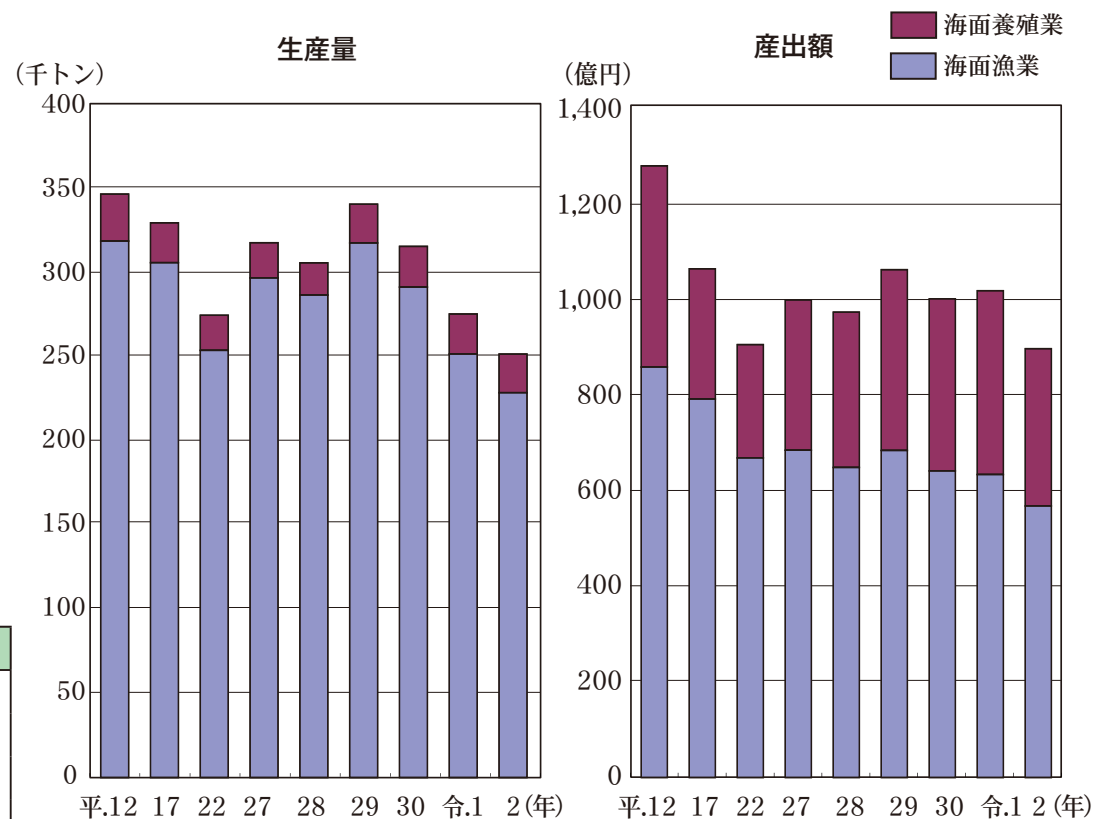
(1) 長崎県漁業の地位 (令和2年)



項目	単位	長崎県	全国	全国比 (%)
漁業生産量 (R2)	トン	251,080	4,183,116	6.0%
海面漁業	"	228,051	3,213,035	7.1%
海面養殖業	"	23,029	970,081	2.4%
漁業産出額 (R2)	億円	893	12,103	7.4%
海面漁業	"	564	7,735	7.3%
海面養殖業	"	328	4,368	7.5%
漁業経営体数 (H30)	経営体	5,998	79,067	7.6%
沿岸漁業層	"	5,662	74,151	7.6%
中小漁業層	"	331	4,862	6.8%
大規模漁業層	"	5	54	9.3%
漁業就業者数 (H30)	人	11,762	151,701	7.8%
漁船隻数 (H30)	隻	9,913	132,201	7.5%

(農林水産統計、漁業センサス)

(2) 海面漁業・養殖業の生産動向



区分	生産量 (トン)			産出額 (百万円)		
	平. 22	令. 2	対 22年比 (%)	平. 22	令. 2	対 22年比 (%)
総生産	274,305	251,080	92	901	893	99
海面漁業	253,117	228,051	90	664	564	85
海面養殖業	21,188	23,029	109	237	328	138

(農林水産統計)

(3) 海面漁業の漁業種類別生産量

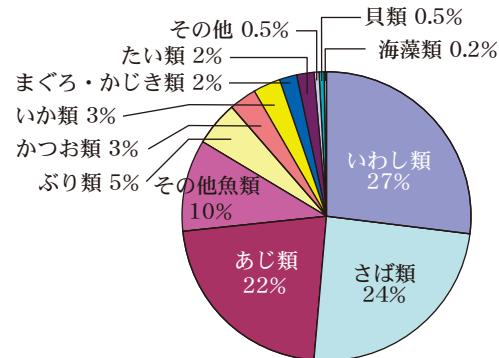
区分等 漁業種類等	生産量 (トン)		
	平. 22	令. 2	対22年比 (%)
海面漁業	253,117	228,051	90
指定漁業			
以西底びき網	χ	χ	-
大中型まき網 (その他の1そうまき網)	113,122	99,510	88
一般漁業			
小型底びき網	978	459	47
船びき網	3,353	5,058	151
中・小型まき網	69,536	78,223	112
大型定置網	6,420	7,311	114
小型定置網	6,164	5,343	87
刺網	4,526	3,012	67
その他の網漁業	1,561	1,838	118
その他のはえ縄	2,262	1,899	84
沿岸いか釣り	11,704	4,305	37
ひき縄釣り	2,377	1,637	69
その他の釣り	4,761	2,685	56
採貝・採藻	3,255	-	-
その他の漁業	3,317	3,127	94

注：「χ」は秘密保護上数値を公表しないもの

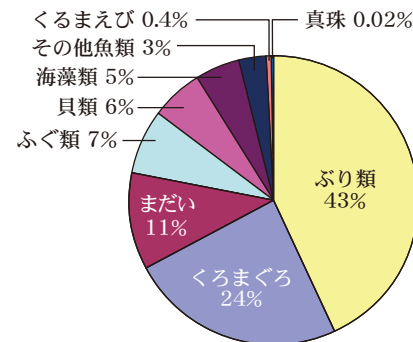
(農林水産統計)

(4) 魚種別生産量

魚種別生産量の割合 (令. 2)
(海面漁業)



魚種別生産量の割合 (令. 2)
(海面養殖業)



(農林水産統計)

(5) 魚種別生産量・産出額

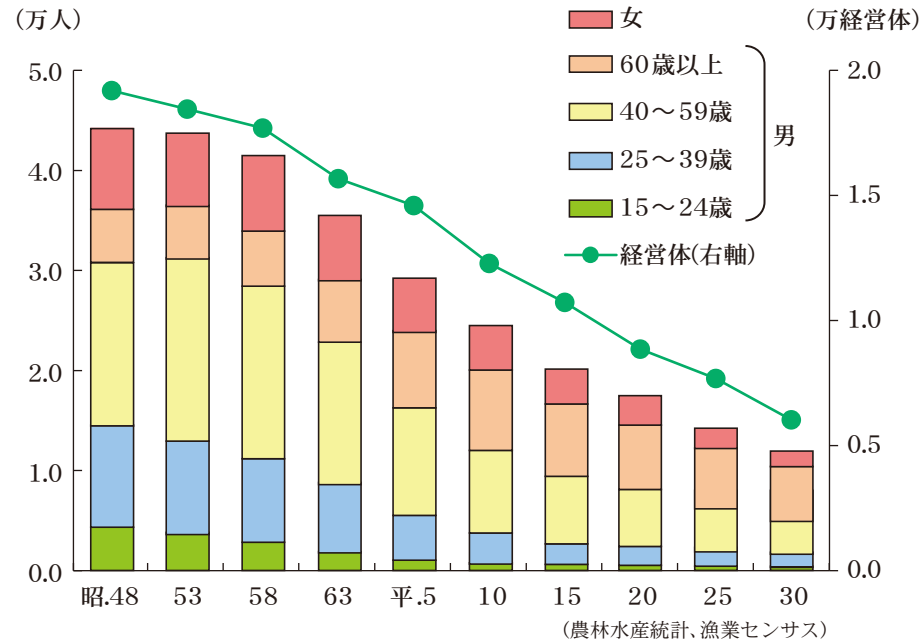
区分等 魚種名等	生産量 (トン)			産出額 (百万円)		
	平. 22	令. 2	対22年比 (%)	平. 22	令. 2	対22年比 (%)
海面漁業	274,305	251,080	92	90,142	89,257	99
魚	253,117	228,051	90	66,412	56,443	85
計業類	230,823	218,601	95	54,021	48,745	90
くろまぐろ	2,723	1,546	57	3,114	2,696	87
その他まき類	2,713	2,756	102	1,904	2,355	124
そかじついおわし	311	127	41	264	78	30
かまうめいわし	11,114	7,698	69	3,299	2,492	76
かまうめいわし	428	27,553	6438	96	1,818	1894
かまうめいわし	6,557	8,863	135	375	913	243
かまうめいわし	26,582	25,106	94	1,496	1,858	124
かまうめいわし	51,691	47,519	92	12,020	11,737	98
かまうめいわし	6,200	2,663	43	871	357	41
かまうめいわし	76,015	55,033	72	8,860	7,484	84
かまうめいわし	9,549	12,397	130	2,986	3,174	106
かまうめいわし	366	319	87	465	358	77
かまうめいわし	381	98	26	192	50	26
かまうめいわし	681	557	82	516	408	79
かまうめいわし	390	962	247	336	418	124
かまうめいわし	1,480	1,864	126	844	1,096	130
かまうめいわし	1,776	2,027	114	792	616	78
かまうめいわし	835	1,066	128	595	738	124
かまうめいわし	1,049	468	45	609	205	34
かまうめいわし	263	206	78	459	402	88
かまうめいわし	197	55	28	288	26	9
かまうめいわし	347	184	53	661	288	44
かまうめいわし	81	29	36	348	139	40
かまうめいわし	29	8	28	94	28	30
かまうめいわし	110	109	99	137	138	101
かまうめいわし	95	105	111	120	134	112
かまうめいわし	1,952	1,125	58	1,756	761	43
かまうめいわし	130	24	18	704	156	22
かまうめいわし	968	902	93	603	473	78
かまうめいわし	663	103	16	302	64	21
かまうめいわし	16,206	6,558	40	7,874	5,547	70
かまうめいわし	8,912	3,741	42	2,255	2,330	103
かまうめいわし	1,029	567	55	629	573	91
かまうめいわし	565	202	36	542	122	23
かまうめいわし	328	21	6	280	11	4
かまうめいわし	1,718	522	30	445	102	23
海面養殖業	21,188	23,029	109	23,730	32,814	138
魚	17,628	20,326	115	19,122	26,812	140
ぶましりあ	7,234	9,830	136	6,538	7,081	108
ぶましりあ	57	χ	-	45	χ	-
ぶましりあ	133	163	123	186	267	144
ぶましりあ	3,359	2,566	76	2,172	1,545	71
ぶましりあ	236	142	60	335	171	51
ぶましりあ	2,449	1,689	69	4,304	3,460	80
ぶましりあ	-	5,565	-	-	13,617	-
ぶましりあ	2,551	327	13	5,543	638	12
ぶましりあ	1,364	1,369	100	664	896	135
ぶましりあ	1,420	1,306	92	496	847	171
ぶましりあ	73	62	85	167	49	29
ぶましりあ	73	91	125	332	489	147
ぶましりあ	2,117	1,238	58	359	230	64
ぶましりあ	1,084	803	74	120	84	70
ぶましりあ	947	303	32	232	122	53
ぶましりあ	6	6	88	2,699	4,386	163

※海面養殖業産出額は「その他種苗生産額」を除く

(農林水産統計)

漁業労働力

漁業就業者数、漁業経営体数

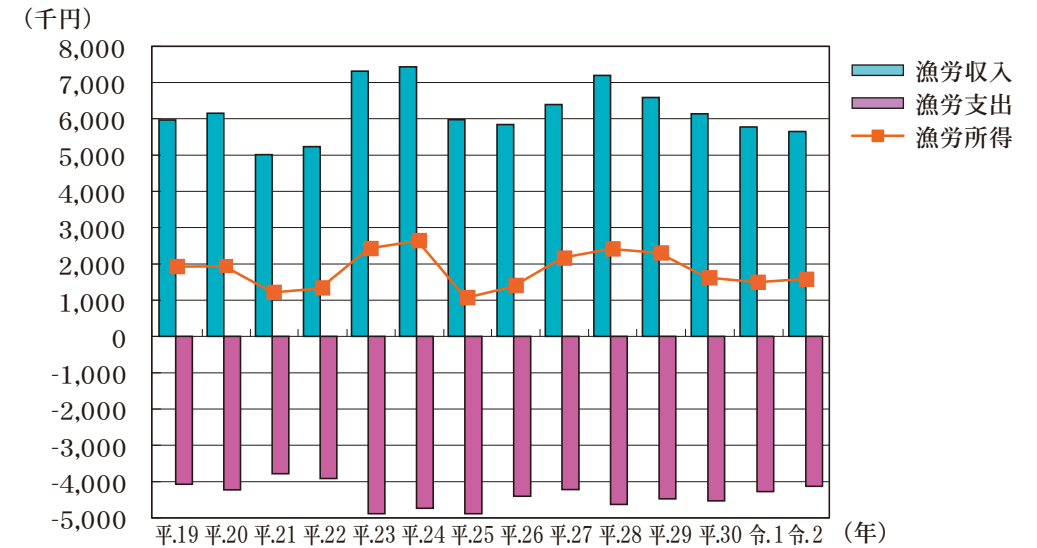


年	就業者数 (人)					経営体数 (経営体)
	計	男	15～39歳	60歳以上	女	
昭和.48	44,200	36,069	14,509	5,363	8,131	19,174
53	43,674	36,489	12,908	5,250	7,185	18,467
58	41,414	33,889	11,148	5,502	7,525	17,689
63	35,445	29,049	8,789	6,255	6,396	15,707
平成. 5	29,189	23,950	5,508	7,715	5,239	14,585
10	24,467	19,995	3,735	8,004	4,472	12,282
15	20,091	16,606	2,657	7,224	3,485	10,756
20	17,466	14,498	2,396	6,417	2,968	8,849
25	14,310	12,267	1,950	6,021	2,043	7,690
30	11,762	10,244	1,628	5,374	1,518	5,998

(漁業センサス)

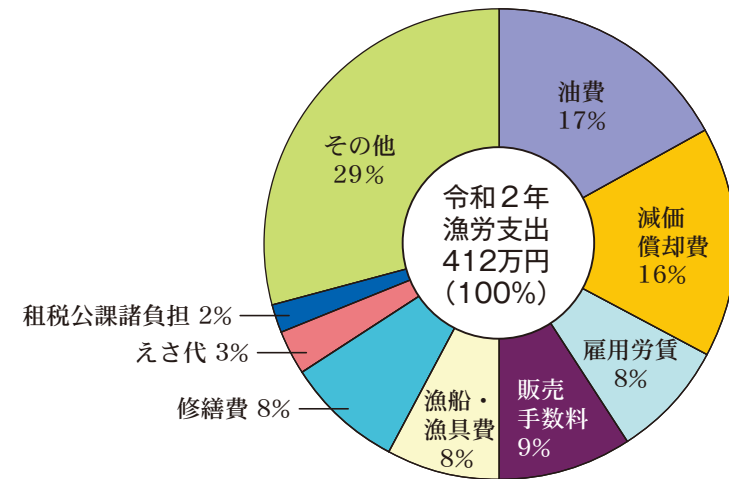
漁業経営 個人経営体漁船漁業 (東シナ海区1経営体当たり平均)

(1) 漁労収入と支出の動き



(漁業経営調査報告)

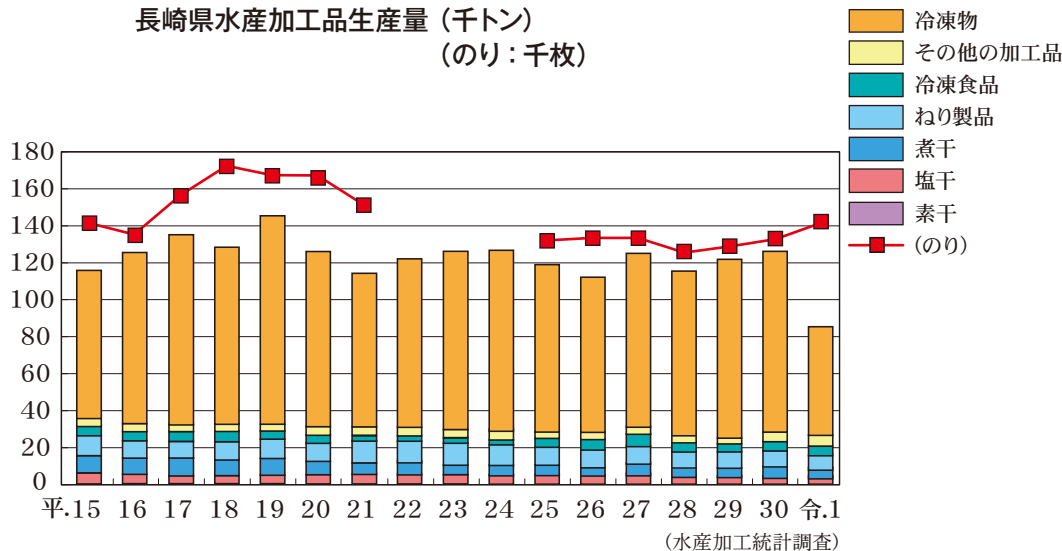
(2) 漁労支出の構成割合



(漁業経営調査報告)

水産加工・流通

(1) 食用水産加工品の種類別生産量



種類	年	平. 10	平. 15	平. 27	平. 28	平. 29	平. 30	令. 1	対前年比 (%)
加工品合計		152,451	115,895	125,315	115,807	121,475	125,489	85,558	68.2
素干		444	510	297	237	158	121	81	66.9
塩干		4,483	5,541	4,015	3,605	3,361	2,980	2,832	95.0
煮干		10,732	8,975	6,589	4,783	5,240	6,260	4,908	78.4
ねり製品		10,667	11,356	9,314	9,047	9,001	8,638	7,979	92.4
冷凍食品		6,202	4,956	7,178	4,694	3,992	5,133	5,099	99.3
その他の加工品		6,082	4,263	3,690	3,761	3,328	5,107	6,068	118.8
冷凍物		113,841	80,294	94,232	89,680	96,395	97,250	58,591	60.2
(のり)		(148,526)	(142,561)	(134,293)	(128,333)	(128,889)	(132,782)	(141,995)	106.9

(水産加工統計調査)

注) 平成22~24年の「のり」については統計数値未公表。
 注) 平成25、30年は「漁業センサス」による調査、それ以外の年は「水産加工統計調査」の数値を用いています。
 注) 令和2年以降については、主産県調査となり、加工種類別の統計数値は非公表。

(2) 市場別の出荷先別数量

本県主要魚市場の調査品目の用途別仕向先別数量 (令和3年)

(単位: 上段: トン、下段: %)

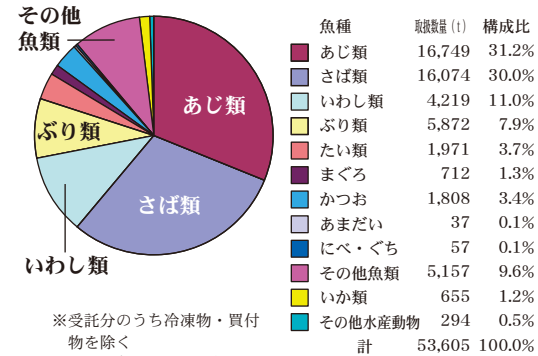
魚市場	出荷数量計	調査品目の用途別出荷量		
		生鮮食用	加工用	非食用
長崎	40,369	13,371	16,557	10,441
	100%	34%	41%	26%
松浦	50,450	14,464	10,198	25,788
	100%	29%	20%	51%

(水産物流通調査)

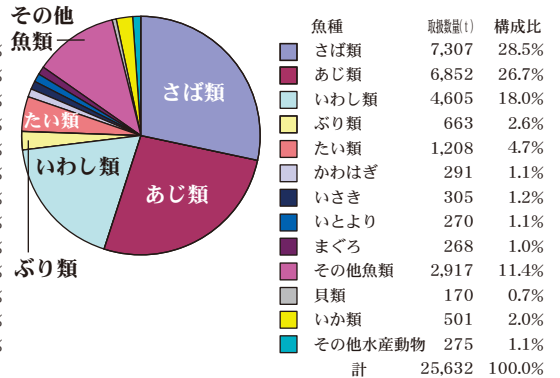
※調査品目: 長崎 (さば類、まあじ、ぶり類、かつお、かれい類、するめいか)
 松浦 (さば類、まあじ、まいわし、かたうちいわし、ぶり類、かつお、まぐろ、するめいか、きはだ)

県内3魚市場の主要魚種別取扱数量 (令和3年)

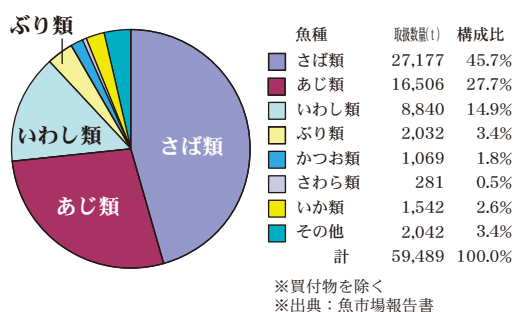
長崎魚市場の魚種取扱量構成



佐世保魚市場の魚種取扱量構成



松浦魚市場の魚種取扱量構成



漁港

○漁港の役割

1. 生産活動の基地としての役割
2. 流通加工の基地としての役割
3. 漁村等地域社会の核としての役割

○漁港の種類

港種	説明
第1種	その利用範囲が地元の漁業を主とするもの
第2種	その利用範囲が第1種漁港よりも広く、第3種漁港に属しないもの
第3種	その利用範囲が全国的なもの
特定第3種	第3種漁港のうち水産業の振興上特に重要な漁港で政令で定めるもの
第4種	離島その他辺地において漁場の開発または漁船の避難上特に必要なもの

○指定漁港

港種	全国	長崎県	比率
第1種	2,042	180	9%
第2種	525	33	6%
第3種	101	4	4%
特定第3種	13	1	8%
第4種	99	10	10%
計	2,780	228	8%

※全国：令和4年4月1日現在（水産庁漁港漁場整備部調）
長崎県：令和4年4月1日現在（漁港漁場課調）

漁業協同組合

長崎県漁協の全国漁協との対比

（全国：令和2年度末現在）
（長崎県：令和2年度末現在）

項目		全国(A)	長崎県(B)	(B/A)×100	
組合数		879組合	64組合	7%	
組合員数 (平均)	正	142名	121名	85%	
	准	174名	207名	119%	
	計	315名	328名	104%	
役員数 (平均)	理事	7名	8名	114%	
	監事	3名	3名	100%	
	計	10名	10名	100%	
職員数		12名	11名	92%	
事業 (実施組合平均)	信用	貯金	10,298,758千円	0千円	0%
		貸付金	1,085,124千円	0千円	0%
	購買品供給高	198,092千円	111,975千円	57%	
	販売品取扱高	1,251,049千円	663,799千円	53%	
	製氷取扱高	19,278千円	13,571千円	70%	
	冷凍保管料高 冷凍販売高	110,081千円	109,241千円	99%	
出資金(平均)		222,393千円	112,326千円	51%	
総資本(平均)		1,667,593千円	334,833千円	20%	

※組合員数・役員数は、小数点以下第1位を四捨五入しているため、「計」と各項目の合計値とは一致しない。

出典：水産庁漁政部水産経営課作成「水産業協同組合統計表」
長崎県水産部漁政課作成「水産業協同組合の概況」

栽培漁業・資源管理型漁業の取組

(1) 海区别種苗放流実績（令和3年度）

（単位：千個・千尾）

海 区	魚 類							貝 類			甲 殻 類				そ の 他		
	マダイ	ヒラメ	トラフグ	カサゴ	クエ	その他	小計	アワビ類	その他	小計	クルマエビ	その他エビ類	ガザミ類	小計	ウニ類	ナマコ	小計
大村湾	0	17	0	191	0	12	220	0	30	30	0	0	113	113	0	849	849
伊万里湾	30	17	0	11	4	14	76	68	0	68	0	0	86	86	0	0	0
有明海	0	122	197	31	0	29	379	0	0	0	1,450	0	2,350	3,800	0	0	0
橘湾	0	45	0	0	0	0	45	46	0	46	0	10	120	130	60	105	165
西彼	0	45	0	8	8	4	65	92	22	114	0	1	0	1	0	0	0
北岐	7	112	0	276	38	92	525	152	0	152	0	0	49	49	121	242	363
五島	1	67	0	137	76	20	301	81	80	161	0	1	0	1	0	1	1
対馬	0	0	0	190	22	0	212	291	0	291	0	0	0	0	252	40	292
3年度計	85	489	199	973	223	184	2,153	740	627	1,367	1,450	12	2,718	4,180	472	1,337	1,809
2年度	97	539	276	1,246	217	309	2,684	809	511	1,320	1,487	653	3,077	5,217	509	808	1,317
1年度	112	529	328	1,275	219	317	2,780	965	448	1,413	1,450	1,429	2,227	5,106	619	1,202	1,821
30年度	127	659	322	1,314	184	195	2,801	1,024	417	1,469	1,432	3,432	1,075	5,939	652	988	1,640
29年度	93	686	395	1,121	198	129	2,622	2,106	456	4,817	2,587	1,774	1,236	5,597	626	1,115	1,741
28年度	55	704	512	996	186	295	2,748	1,034	248	3,267	1,625	1,329	1,271	4,225	620	712	1,332
27年度	85	815	518	1,032	164	389	3,003	1,070	320	8,337	3,739	1,549	1,184	6,472	761	1,000	1,761
26年度	117	897	413	1,054	175	330	2,986	1,127	483	29,575	4,270	1,434	834	6,538	807	922	1,729
25年度	179	827	697	1,316	141	333	3,493	1,164	333	1,497	3,973	2,017	1,525	7,515	812	1,149	1,961
24年度	156	1,069	627	1,063	129	418	3,462	1,093	646	1,739	3,448	2,463	2,127	8,038	889	1,062	1,951
23年度	209	931	698	1,067	119	593	3,617	1,410	829	23,551	3,929	2,716	1,307	7,952	934	915	1,849
22年度	159	1,052	761	1,033	95	594	3,694	1,258	527	1,785	4,437	2,675	3,211	10,323	1,058	619	1,677
21年度	278	1,030	822	1,403	107	610	4,250	1,958	618	2,576	7,376	2,328	2,006	11,710	1,409	806	2,215
20年度	203	1,026	708	949	87	522	3,495	1,520	572	2,092	7,981	2,346	1,621	11,948	1,270	579	1,849
19年度	455	1,076	569	1,165	66	804	4,135	1,754	666	2,420	8,219	1,615	1,918	11,752	1,524	942	2,466
18年度	702	1,061	625	1,280	51	916	4,635	2,111	404	2,515	7,932	2,531	1,553	12,016	1,337	483	1,820
17年度	690	1,196	577	807	27	534	3,831	1,867	307	2,174	7,500	3,845	935	12,280	1,373	1,065	2,438
16年度	981	1,671	634	625	15	421	4,347	1,793	102	1,895	8,977	2,726	2,232	13,935	1,247	1,226	2,473
15年度	1,434	1,543	431	599	0	684	4,691	1,686	75	1,761	10,743	2,168	1,968	14,879	1,522	1,226	2,748
14年度	1,177	1,588	323	380	0	149	3,617	2,069	25	2,094	12,883	5,196	1,772	19,851	1,387	1,336	2,723

(2) 資源管理計画の取組

○長崎県資源管理指針

今後の水産資源管理のあり方について定めた基本方針

魚種別資源管理	主な資源管理措置
マアジ、サバ類、イワシ類、ブリ類、トビウオ類、トラフグ、マダイ、ヒラメ、イサキ、タチウオ、アマダイ類、アナゴ類、カサゴ、キビナゴ、アワビ類、イセエビ、ガザミ類、スルメイカ、その他イカ類、タコ類、ナマコ類、クロマグロ、サザエ	休漁、 漁具規制、 漁獲物規制、 種苗放流 等
漁業種類別資源管理	
中小型まき網漁業、小型機船底びき網漁業、定置網漁業、いかつり漁業、ごち網漁業、機船船びき網漁業、さし網漁業、かご漁業、中型まき網（しいらづけまき網）漁業、すくい網漁業、ひき縄漁業、はえ縄漁業、釣り漁業	

○資源管理計画

長崎県資源管理指針に基づき、漁業者等が自主的に作成する計画

資源管理計画数（令和4年3月末現在） 251件（本庁管内：35件、県北振興局管内：59件、五島振興局管内：36件、 壱岐振興局管内：25件、対馬振興局管内：96件）
--

漁業権・許可

(1) 漁業権免許状況

切替年次	共同漁業権					定置漁業権				区画漁業権										頭足類	計	総計			
	地先共同	ぶり飼付	しいら漬	つきいそ	計	内水面	ぶり定置	雑魚定置	計	真珠	あこや貝	のり	海藻類	その他の	かき	の介類	その他	魚類養殖	まぐろ				くろ	の魚類	その他
第1次切替(昭和26年)	215	38	4	3	260	19	61	-	61	293	91	-	-	23	-	-	-	-	-	-	-	-	-	407	747
第2次切替(昭和31年)	215	38	4	3	260	19	31	42	73	670	351	91	-	65	7	1	-	-	-	-	-	-	1,185	1,537	
第3次切替(昭和38年)	208	13	-	2	223	6	28	34	62	821	394	135	163	69	25	58	-	-	-	-	-	-	1,665	1,956	
第4次切替(昭和43年)	208	24	-	2	234	8	28	28	56	1,113	487	521	-	85	90	-	-	-	-	-	-	-	2,296	2,594	
第5次切替(昭和48・49年)	193	25	-	1	219	5	28	26	54	684	255	170	482	98	26	296	-	-	-	-	-	-	2,011	2,289	
第6次切替(昭和53年)	193	26	-	1	220	5	22	37	59	661	244	54	324	108	32	601	-	-	-	-	-	-	2,024	2,308	
第7次切替(昭和58年)	188	24	-	2	214	5	23	39	62	640	265	251	-	61	101	726	-	-	-	-	-	-	2,044	2,325	
第8次切替(昭和63年)	188	27	-	2	217	5	21	33	54	646	307	200	-	153	-	739	-	-	-	-	-	-	2,045	2,321	
第9次切替(平成5年)	184	27	-	2	213	4	区分せず		61	641	303	158	-	113	-	711	-	-	-	-	-	-	1,926	2,204	
第10次切替(平成10年)	184	27	-	2	213	4	区分せず		58	630	334	148	-	120	-	493	-	-	-	-	-	-	1,725	2,000	
第11次切替(平成15年)	182	24	-	2	208	4	区分せず		55	526	290	142	-	161	-	425	-	-	-	-	-	-	1,544	1,811	
第12次切替(平成20年)	182	24	-	2	208	2	区分せず		66	464	220	144	-	221	-	417	-	-	-	-	-	-	1,466	1,742	
第13次切替(平成25年)	182	24	-	2	208	1	区分せず		59	315	164	194	-	280	-	404	62	342	5	-	-	-	1,357	1,625	
第14次切替(平成30年9月1日現在)	182	24	-	2	208	1	区分せず		59	325	150	222	-	313	-	421	82	339	-	-	-	-	1,431	1,699	

(水産部調)

(2) 令和4年度知事許可漁業件数

(令和4年5月1日現在)

漁業種類	中型まき網				小型まき網		小型機船底びき網					13	14	15	16	17	18	19	20	21	22	23	24	25	26	27	28	29	30	31	32	33	34	35	36	37	合計		
	1	2	3	4	5	6	7	8	9	10	11	12	もじ	ごち	小型いかつり	機船船びき網	敷	すくい	流し	さし	げんじき	潜水器	さご	たこつぼ	小型定置	固定式さし網	待	か	追	地びき	地こぎ	かづら	飼付	あ	な	沖合固定式さし網		沖合ごち	
本庁管内	17	0	0	0	0	0	144	9	13	346	0	7	3	10	13	11	8	4	164	18	84	5	0	44	0	209	12	53	0	12	0	0	0	0	22	32	1	0	1,241
県北振興局管内	46	2	0	7	13	7	40	18	0	84	0	0	28	101	178	296	14	0	0	38	0	0	0	69	0	271	0	250	0	7	0	0	0	0	1	18	0	4	1,492
五島振興局管内	4	2	0	0	0	0	14	0	0	0	0	0	9	0	58	26	1	0	0	125	0	14	5	28	0	30	0	87	2	2	0	0	0	0	12	12	6	0	437
壱岐振興局管内	0	1	0	0	0	0	1	0	0	0	0	0	0	0	106	2	2	0	0	0	0	0	0	13	0	16	0	14	0	0	0	0	0	65	57	0	0	277	
対馬振興局管内	2	5	0	0	0	0	0	0	0	11	0	0	0	0	234	0	0	0	0	28	0	3	0	2	0	13	0	90	0	0	0	0	0	0	0	0	0	388	
県計(県外船を除く)	69	10	0	7	13	7	184	42	13	441	0	7	40	111	589	335	25	4	164	209	84	22	5	156	0	539	12	494	2	21	0	0	0	100	119	7	4	3,835	
(参考) 令和3年度(県外船を除く 令和3年5月1日現在)	70	11	0	7	13	7	195	50	13	491	0	6	31	114	564	334	26	4	160	217	84	21	5	161	0	549	12	499	2	19	0	0	0	100	119	7	4	3,895	

(水産部調)

漁 船

(1) 漁船隻数の推移

	県計	全国計	%	動 力 漁 船					無動力 漁 船
	(A)	(B)	(A)/(B)	5トン未満	5～19トン	20～99トン	100トン以上	小 計	
平成19年末	28,485	313,397	9.09%	25,577	2,694	43	73	28,387	98
平成20年末	27,847	306,581	9.08%	25,007	2,636	42	72	27,757	90
平成21年末	26,232	298,858	8.78%	23,522	2,492	42	65	26,121	111
平成22年末	25,469	292,822	8.70%	22,796	2,450	41	61	25,348	121
平成23年末	24,914	268,679	9.27%	22,342	2,349	38	65	24,794	120
平成24年末	24,317	269,736	9.02%	21,783	2,313	38	61	24,195	122
平成25年末	23,688	262,742	9.02%	21,193	2,270	40	60	23,563	125
平成26年末	22,832	257,045	8.88%	20,399	2,227	38	58	22,722	110
平成27年末	22,186	250,817	8.85%	19,797	2,172	37	61	22,067	119
平成28年末	21,654	244,569	8.85%	19,302	2,134	35	62	21,533	121
平成29年末	21,128	237,503	8.90%	18,777	2,114	33	63	20,987	141
平成30年末	20,624	230,504	8.95%	18,293	2,097	34	62	20,486	138
令和元年末	20,021	225,276	8.89%	17,725	2,072	31	63	19,891	130
令和2年末	19,401	219,485	8.84%	17,128	2,039	30	66	19,263	138
令和3年末	18,770	213,690	8.78%	16,541	2,014	32	67	18,654	116

(漁船統計表：水産部調)

(2) トン数階層別地方機関別動力漁船隻数(令和3年末)

	本 庁	県北振興局	五島振興局	壱岐振興局	対馬振興局	計
0～4.9トン	5,127	3,990	3,081	1,202	3,141	16,541
5～9.9トン	143	398	209	110	285	1,145
10～19トン	126	361	162	46	174	869
20～29トン	0	0	0	0	0	0
30～49トン	0	2	0	0	0	2
50～99トン	6	10	14	0	0	30
100～199トン	14	7	7	0	0	28
200トン～	4	18	17	0	0	39
計	5,420	4,786	3,490	1,358	3,600	18,654

(漁船統計表：水産部調)

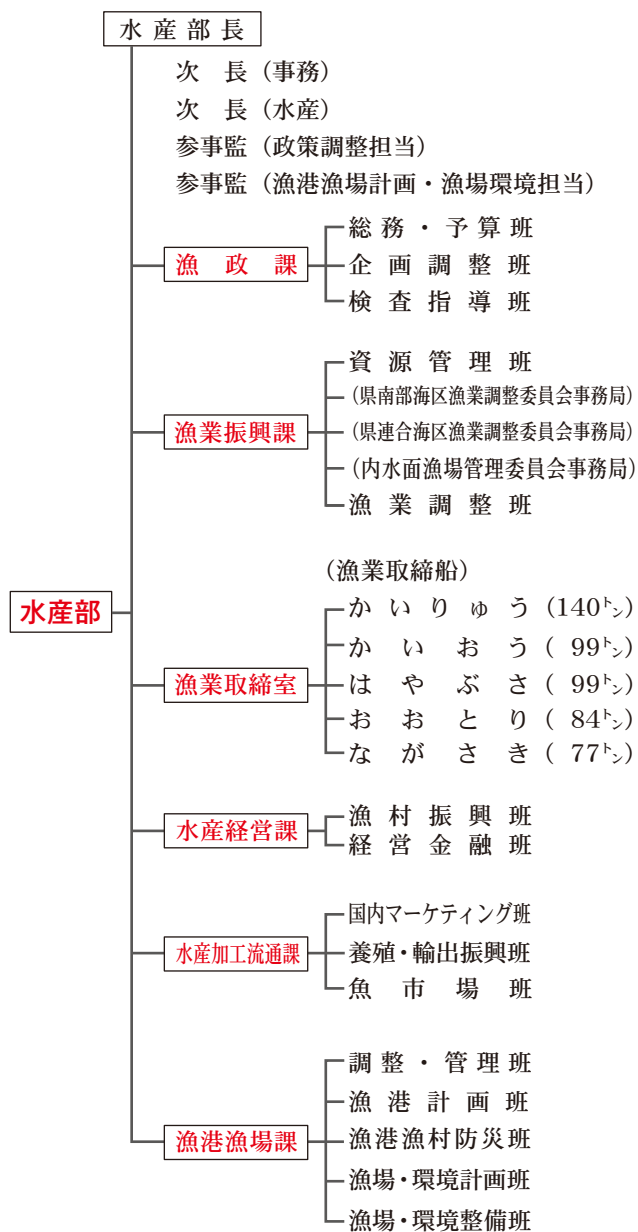
(3) 漁業種類別動力船数

	採介藻漁業	定置漁業	一本釣漁業	はえなわ 漁 業	刺網漁業	まき網漁業 (網 船)	まき網漁業 付 属 船	敷網漁業	底 び き 網 漁 業	以西底び き網漁業	その他の ひき網漁業	かつお・ まぐろ漁業	官公庁船	漁 獲 物 運 搬 船	雑 漁 業	計
平成19年末	2,367	825	19,730	712	1,639	153	429	50	580		313	2	77		1,418	28,387
平成20年末	2,336	815	19,281	738	1,550	151	433	47	554	10	323	2	76	82	1,366	27,757
平成21年末	2,212	786	18,144	704	1,406	143	409	39	501	10	320	0	74	75	1,302	26,121
平成22年末	2,180	761	17,584	695	1,365	139	389	39	491	10	324	0	94	71	1,215	25,348
平成23年末	2,182	750	17,182	663	1,310	134	376	37	480	9	334	0	99	63	1,177	24,794
平成24年末	2,113	735	16,697	638	1,323	133	396	38	483	10	330	0	73	60	1,166	24,195
平成25年末	2,175	721	16,167	637	1,243	131	381	33	463	10	335	0	91	60	1,118	23,563
平成26年末	2,136	704	15,444	612	1,263	131	369	36	460	13	331	0	89	55	1,088	22,722
平成27年末	2,059	688	14,930	599	1,244	135	383	33	459	8	326	0	74	51	1,081	22,067
平成28年末	1,984	682	14,553	580	1,217	132	372	28	445	8	336	0	70	48	1,075	21,533
平成29年末	1,904	663	14,188	562	1,167	129	386	22	428	12	353	0	78	47	1,055	20,987
平成30年末	1,854	651	13,866	544	1,128	128	384	20	414	8	349	0	77	44	1,017	20,486
令和元年末	1,772	643	13,454	538	1,093	123	380	21	392	8	350	0	74	46	1,003	19,891
令和2年末	1,689	623	13,019	521	1,059	121	388	22	377	8	339	0	73	40	984	19,263
令和3年末	1,640	620	12,647	508	1,023	117	387	24	354	8	337	0	75	47	983	18,770

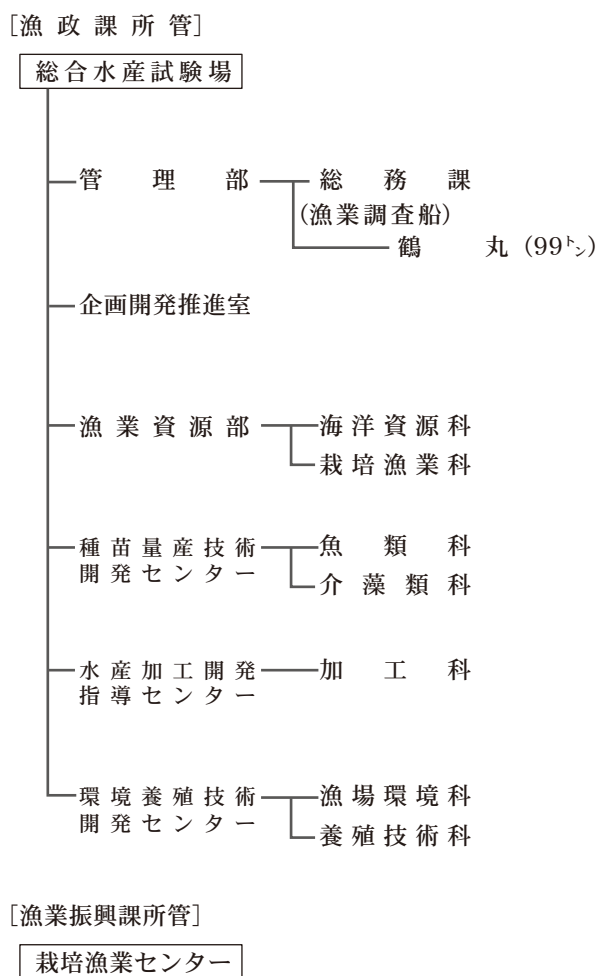
(漁船統計表：水産部調)

水産部行政機構 (令和4年4月1日現在)

〈水産部本庁機関〉



〈地方機関〉



〈振興局〉

