

愛称 マリンラボ長崎

漁海況通信

長崎県総合水産試験場 漁業資源部 海洋資源科

〒851-2213 長崎市多以良町1551-4 電話 095-850-6304 FAX 095-850-6346

ホームページアドレス <http://www.marinelabo.nagasaki.nagasaki.jp/>

6県ケンサキイカ情報

(令和4年度 第8号)

6県（長崎県、佐賀県、福岡県、山口県、鳥取県、島根県）
共同でケンサキイカ情報を作成しましたのでお知らせします。

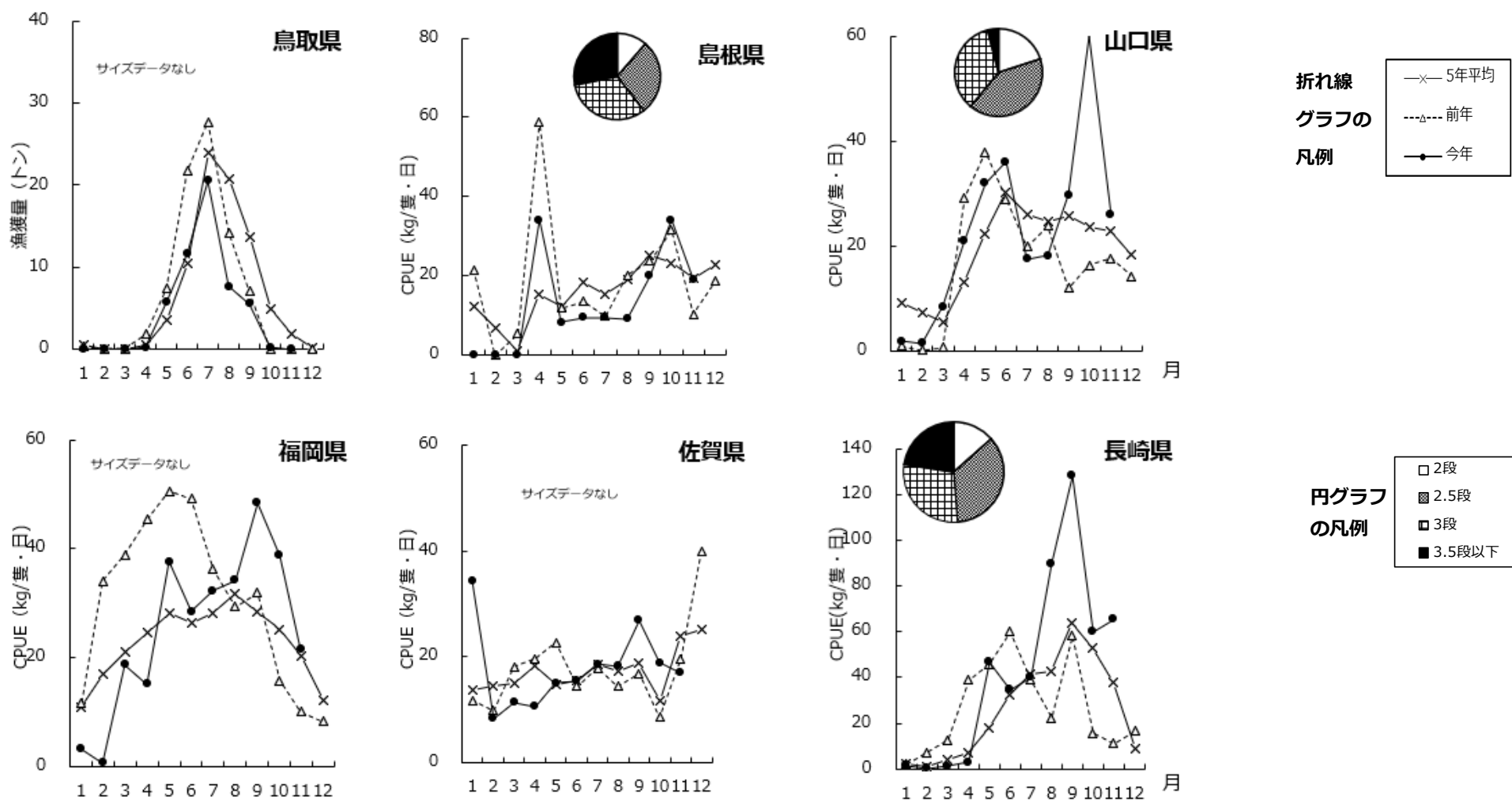
参画機関	連絡先電話番号
鳥取県水産試験場	0859-45-4500
島根県水産技術センター	0855-22-1720
山口県水産研究センター	0837-26-0711
福岡県水産海洋技術センター	092-806-0876
佐賀県玄海水産振興センター	0955-74-3021
長崎県総合水産試験場	095-850-6304

I: 11月のいか釣り漁況

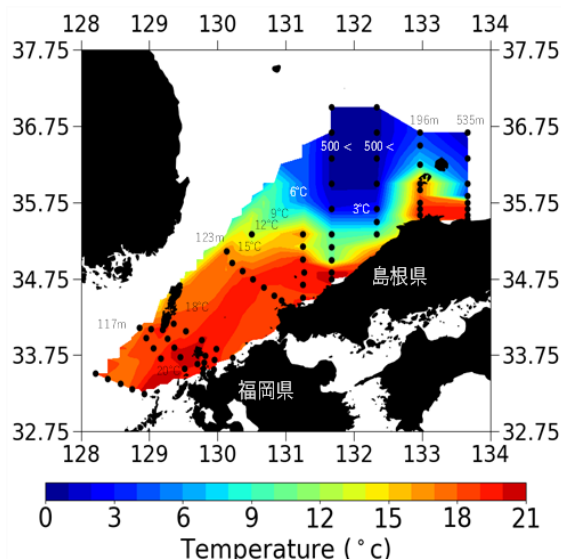
鳥取県 主要漁港の水揚量は、前年を上回り、平年を下回りました（前年:漁獲無し、平年比2%）。
 島根県 主要漁港の水揚量は、前年を上回り、平年を下回りました（前年比326%、平年比26%）。
 山口県 代表2地区の水揚量は、前年を上回り、平年を下回りました（前年比176%、平年比52%）。
 福岡県 代表港の水揚量は、前年を上回り、平年を下回りました（前年比1048%、平年比78%）。
 佐賀県 標本漁港の水揚量は、前年と平年を上回りました（前年比666%、平年比121%）。
 長崎県 標本漁港の水揚量は、前年を上回り、平年を下回りました（前年比288%、平年比14%）。

※ 平年とは5年平均を示す

★ グラフは漁獲サイズの割合を、折れ線グラフは漁獲量またはCPUEの推移を示しています。（CPUEは1隻1日当たりの漁獲）



II: 12月上旬の底層水温



鳥取県 陸棚域（水深54～111m）の底層水温は17.3～19.8℃でした。
 島根県 陸棚上（水深85～141m）の底層水温は9.6～20.8℃でした。
 山口県 陸棚上（61～139m）の底層水温は12.6～19.5℃でした。
 福岡県 沖合の底層水温は18～20℃台で、平年並み～やや高めでした。
 佐賀県 壱岐水道の底層水温は19.2～19.8℃、対馬東水道は17.4～20.7℃で、平年値と比べ0.3～2.1℃でした。
 長崎県 五島西沖の底層水温は16～20℃台で推移しました。