

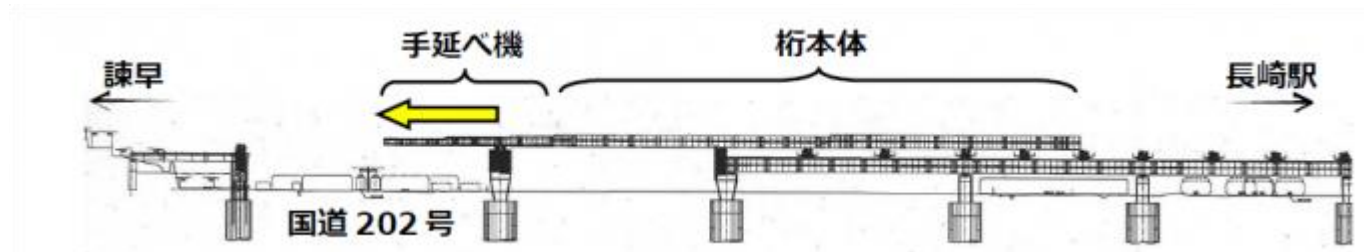
宝町バス停付近にて国道 202 号をまたぐ、宝町橋りょうについては、現在、長崎駅側の高架橋の上で橋桁の組み立てが進められており、今後、手延べ機と呼ばれる仮設材を橋桁の先端につけ、橋桁を諫早方向に移動させて架設する「送り出し工法」と呼ばれる工法にて架設が行われます。

国道上への送り出し架設は、下記日程により、2 夜間で行われる予定です。

○架設日程(予定)

4 月 13 日(月) 23:30 から翌朝 5:00 まで

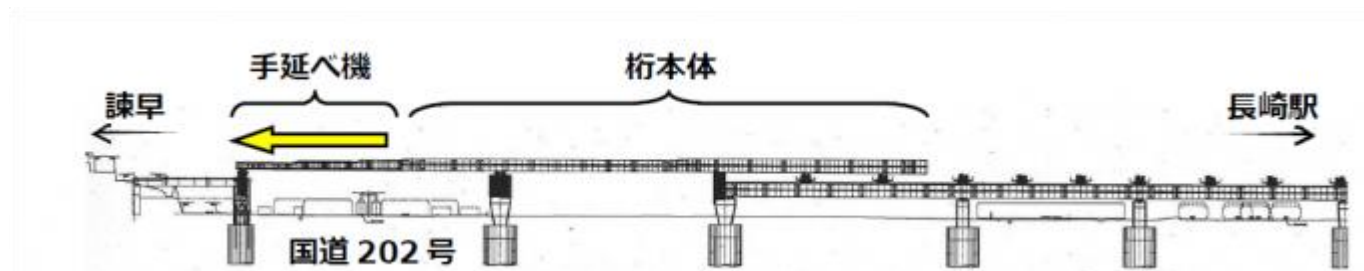
国道の中央付近(北部方面向の車線上)まで手延べ機の先端が到達



※この日は、片側車線規制で工事が行われます。(通行はできません。)

4 月 14 日(火) 23:30 から翌朝 5:00 まで

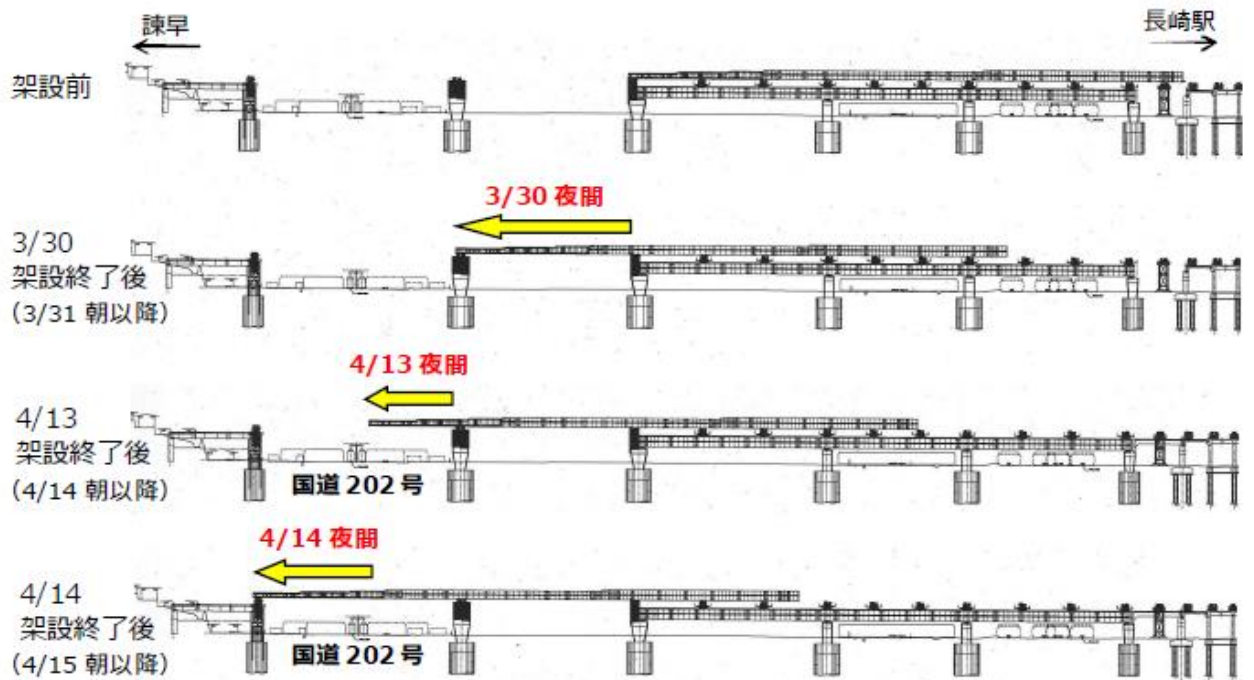
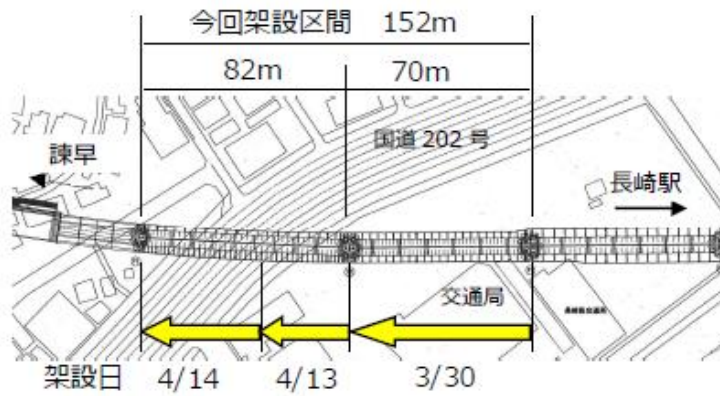
国道を全てまたぎ、宝町バス停裏の橋脚まで手延べ機の先端が到達



※この日は、全面通行止め規制で工事が行われます。(通行はできませんので、浦上川線などを迂回して下さい。)

※4 月 14 日の早朝から夜までの間は、手延べ機が国道上に飛び出した状態となりますが、安全上の問題はありませんのでご安心下さい。しかしながら、ご通行の際は、脇見運転などなさないようお願いします。

※日程は天候等により、変更になる可能性があります。



(参考)

- 国道上への架設前に、交通局内の橋脚までの送り出し架設を 3/30(月)夜間に行います。
- 国道上への送り出し架設終了後も、橋桁を所定の位置に移動させる工事が続きますので、5月から8月の間にのべ 30 日程度の国道の通行止め規制が行われます。

○工事や交通規制に関する お問い合わせ先

(発注者)鉄道建設・運輸施設整備支援機構 九州新幹線建設局 長崎鉄道建設所

TEL:095-894-5511 / FAX:095-894-5512 (昼間)

(受注者)宮地エンジニアリング(株)

九州新幹線(西九州)、宝町橋りょう(合成けた)作業所

TEL:095-894-7950 / FAX:095-894-7952 (昼間及び規制日夜間)