

2015年基準

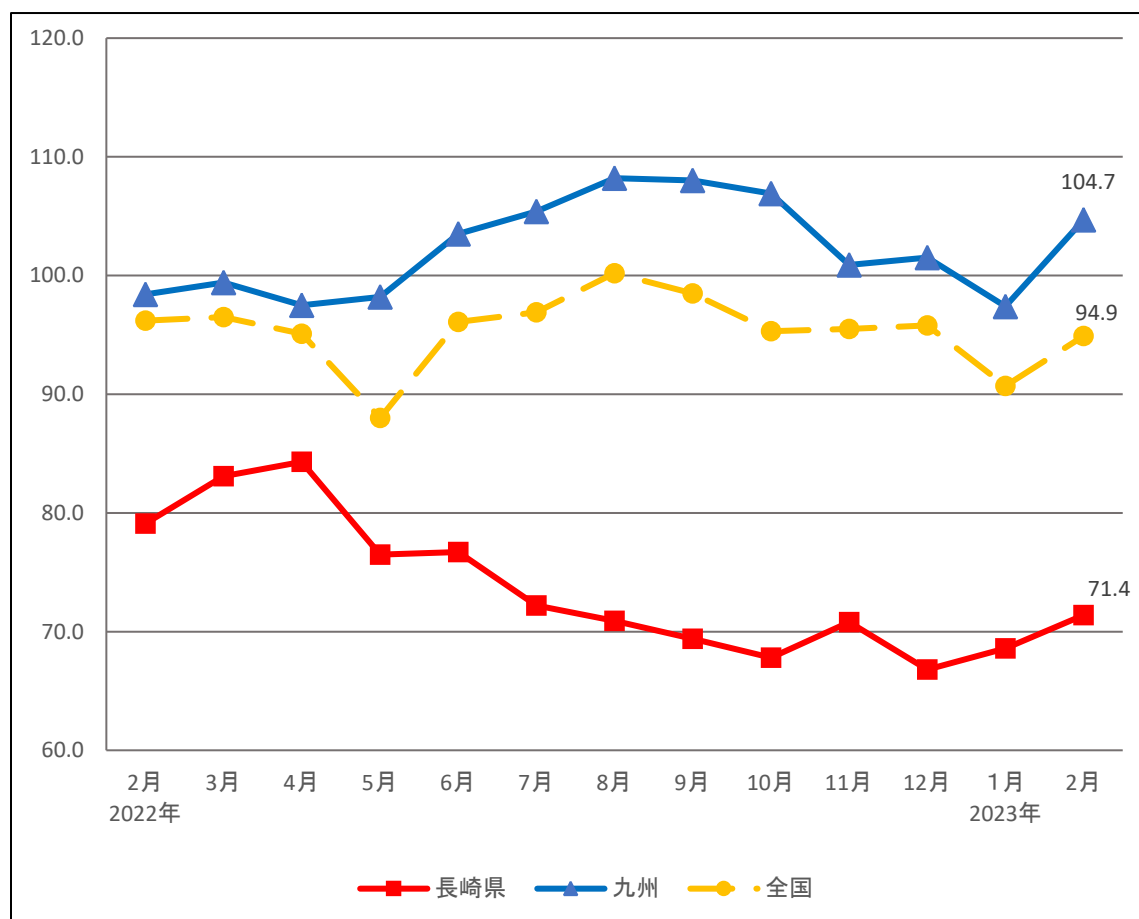
長崎県鉱工業生産指数

2023年2月分



近代統計の祖「杉さん」

鉱工業生産指数の推移【季節調整済指数】



令和5年4月

長崎県 県民生活環境部 統計課



鉱工業生産指数の動向

(2015年=100)

区 分	季節調整済指数	前月比(%)	原 指 数	前年同月比(%)	備 考
長 崎 県	71.4	4.1	64.4	▲ 8.0	2か月連続の上昇
九 州	104.7	7.5	101.2	7.5	速報値
全 国	94.9	4.6	92.0	▲ 0.5	確報値

注1) ▲は低下を示す

注2) 九州の当月値のみ、速報値である。

鉱工業生産指数の概要

・2023年2月の鉱工業生産指数は、季節調整済指数が71.4で対前月比は4.1%の増、原指数は64.4で対前年同月比は8%の減となった。
 ・業種別にみると、窯業・土石製品工業、食料品工業、電子部品・デバイス工業など8業種が上昇し、電気機械工業、はん用・生産用機械工業、輸送機械工業など5業種が低下した。

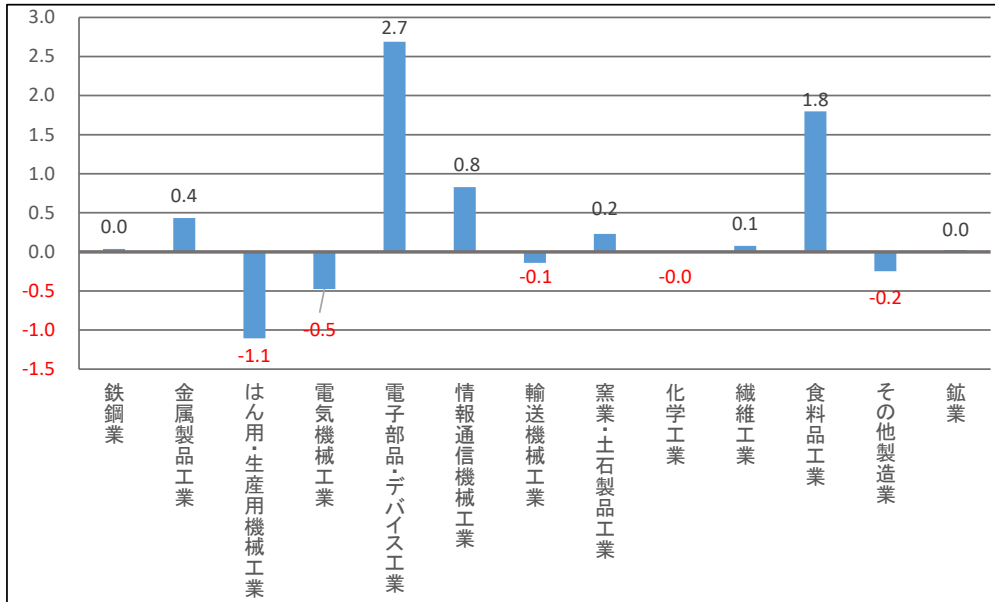
上昇業種(8業種)

業 種	季節調整済指数 前月比(%)	上昇に寄与した品目
1 窯業・土石製品工業	9.3	生コンクリート
2 食料品工業	9.1	その他の調味料
3 電子部品・デバイス工業	8.7	半導体集積回路

低下業種(5業種)

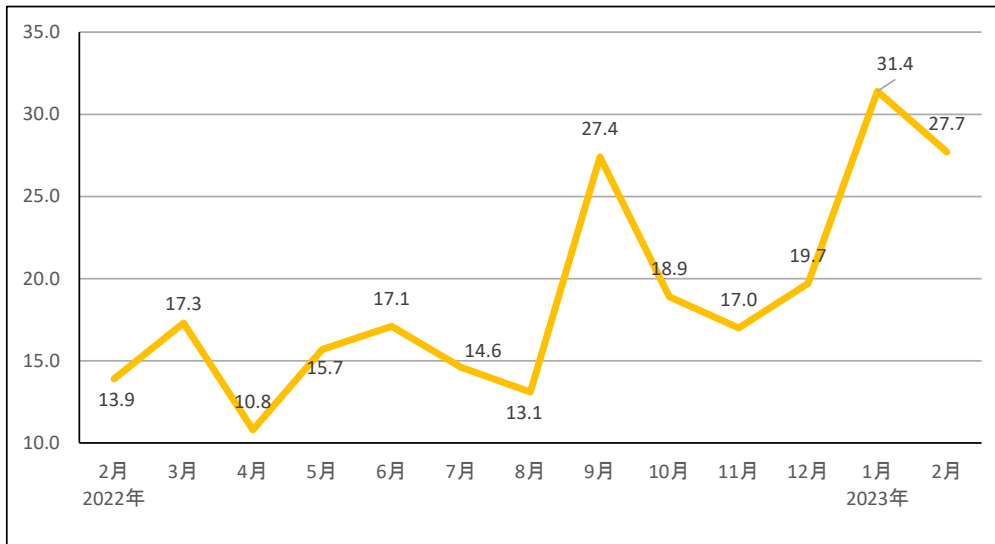
業 種	季節調整済指数 前月比(%)	低下に寄与した品目
1 電気機械工業	▲ 18.1	交流電動機
2 はん用・生産用機械工業	▲ 11.8	蒸気タービンの部品・付属品
3 輸送機械工業	▲ 0.5	修繕船

業種別生産指数の寄与度(季節調整済指数対前月)

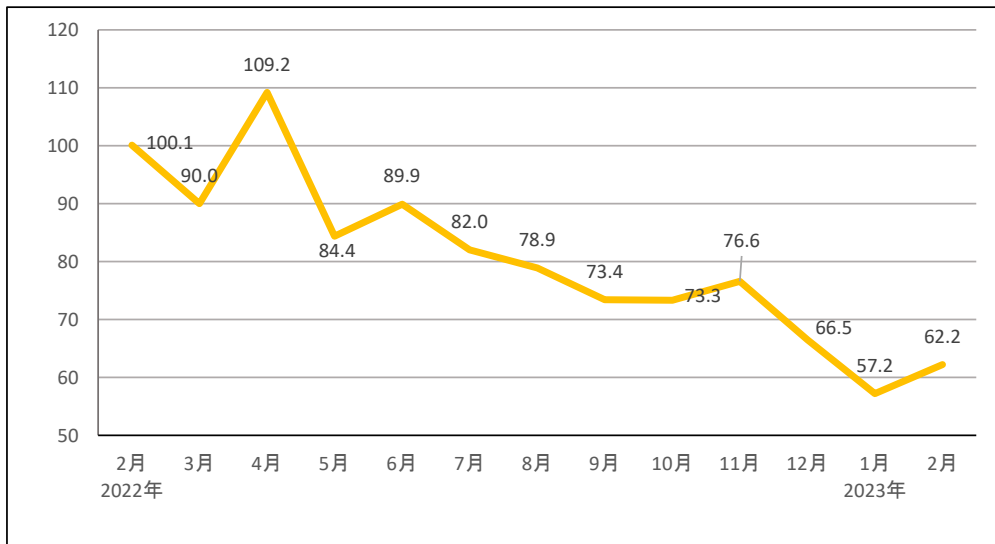


主要業種の推移(季節調整済指数) 2015年=100

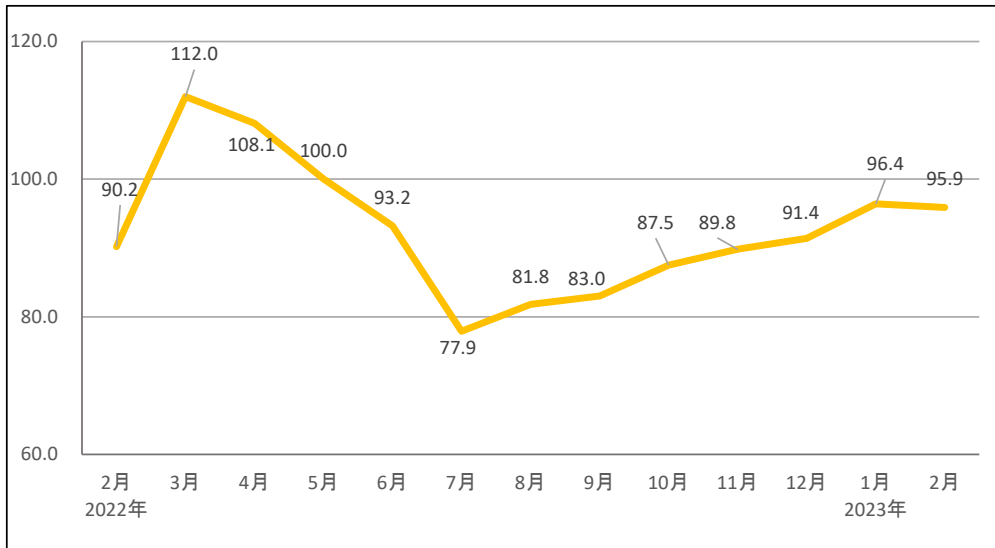
はん用・生産用機械 ~3か月ぶりの低下~



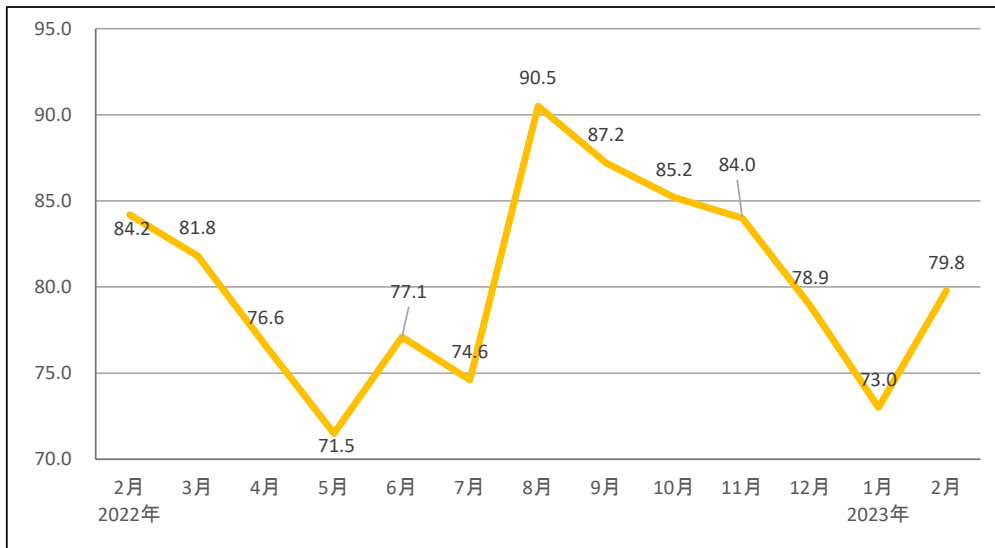
電子部品・デバイス ~3か月ぶりの上昇~



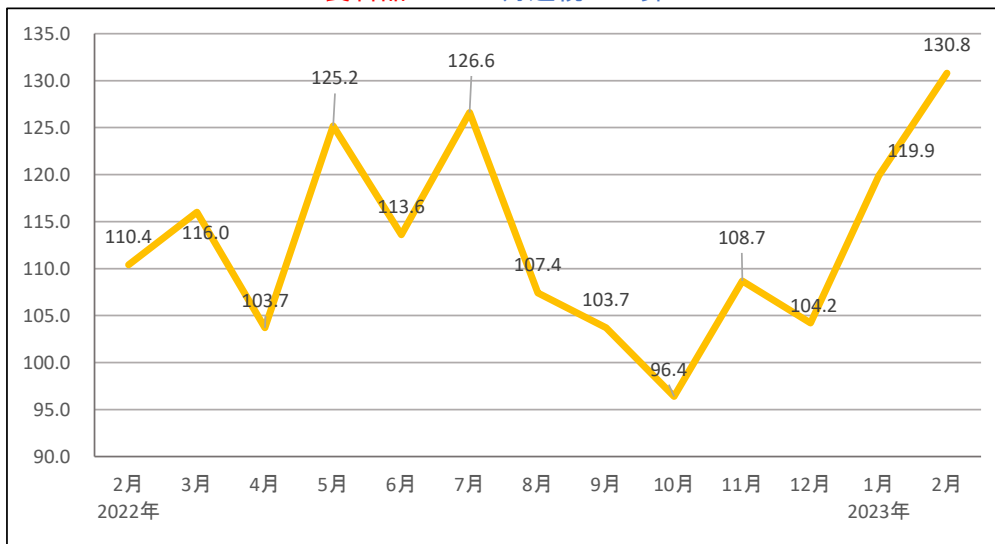
輸送機械 ~7か月ぶりの低下~



窯業・土石製品 ~6か月ぶりの上昇~



食料品 ~2か月連続の上昇~



長崎県鉱工業生産指数

2015年=100

	鉱工業総合														鉱業	
	製造工業															
	鉄鋼業	金属製品工業	はん用・生産用機械工業	電気機械工業	電子部品・デバイス工業	情報通信機械工業	輸送機械工業	窯業・土石製品工業	化学工業	繊維工業	食料品工業	その他製造業				
ウエイト	10000	9992.1	140.5	83.9	2053.3	191.3	3686.5	101.4	1917.8	233	69.5	200.7	1130.7	183.5	7.9	
2023年2月分	2018年平均	88.8	88.8	93.5	95.1	58.9	93.9	69.9	78.9	147.3	104.0	112.3	78.7	101.0	94.8	75.9
	2019年平均	77.5	77.5	84.0	65.1	23.4	99.6	73.5	63.2	111.9	99.0	113.7	70.1	120.3	94.5	85.6
	2020年平均	74.3	74.3	81.5	75.6	27.1	77.5	75.1	49.9	97.9	97.1	109.8	43.6	113.9	91.0	80.1
	2021年平均	77.4	77.4	68.5	74.0	19.0	86.9	97.0	69.9	82.1	84.5	100.6	48.0	110.9	97.1	88.1
	202112	84.3	84.3	63.1	67.0	22.0	92.4	105.1	81.3	83.1	93.6	95.9	46.4	135.1	105.9	118.9
	202201	74.4	74.4	59.1	108.4	9.6	65.9	81.7	67.4	120.9	74.3	108.2	48.7	91.4	88.4	81.0
	202202	70.0	70.0	61.4	70.4	9.4	89.3	84.6	72.6	84.5	83.6	124.0	49.5	97.5	104.7	125.0
	202203	85.3	85.3	74.5	213.7	24.6	169.1	91.4	90.1	103.1	84.8	115.5	61.2	114.0	155.7	88.6
	202204	83.0	82.9	67.3	66.5	7.7	53.9	113.6	71.6	95.7	78.3	85.6	59.3	107.5	107.3	154.9
	202205	72.0	72.0	62.5	76.6	13.2	41.8	82.9	56.6	86.9	67.2	120.4	50.1	122.0	104.7	87.0
	202206	74.8	74.8	73.3	79.5	24.1	52.2	79.9	101.5	96.9	76.2	112.0	52.2	110.6	103.9	92.7
	202207	73.4	73.3	68.3	73.6	17.0	61.6	82.1	97.8	84.0	75.9	116.4	54.3	124.8	100.3	136.7
	202208	66.3	66.3	61.9	72.0	13.1	61.3	78.0	73.2	76.0	76.4	129.6	39.9	103.9	87.7	74.1
	202209	73.7	73.7	67.7	59.4	26.7	78.5	83.6	95.2	89.3	85.7	108.9	43.3	96.7	96.2	100.5
	202210	69.1	69.1	82.2	59.7	14.1	41.9	76.4	85.4	91.5	95.5	89.3	51.8	101.1	97.1	93.6
202211	72.3	72.3	70.6	89.1	14.7	48.5	76.5	84.6	95.7	91.6	129.5	41.7	111.3	143.8	108.9	
202212	72.1	72.1	56.8	84.4	25.2	59.9	68.3	80.0	95.9	84.1	121.0	40.7	124.5	113.9	111.5	
202301	60.6	60.6	55.3	46.3	13.3	88.0	55.6	31.4	92.9	65.3	123.2	41.4	100.4	96.5	64.1	
202302	64.4	64.4	63.3	80.8	15.4	95.1	55.9	83.2	91.4	79.0	134.9	44.3	117.8	100.0	78.9	
季節調整指数	202112	79.0	79.0	65.0	72.5	16.0	106.0	102.5	71.5	79.7	87.6	75.8	50.1	113.3	103.0	85.7
	202201	79.6	79.6	63.0	203.4	14.4	67.8	81.1	76.8	125.0	83.7	94.8	55.8	109.6	103.5	89.3
	202202	79.1	79.0	59.9	78.7	13.9	73.5	100.1	75.5	90.2	84.2	108.8	52.4	110.4	109.1	159.9
	202203	83.1	83.1	71.7	142.7	17.3	128.4	90.0	83.7	112.0	81.8	159.2	57.6	116.0	109.1	77.1
	202204	84.3	84.3	67.1	70.8	10.8	80.4	109.2	69.4	108.1	76.6	96.4	58.0	103.7	106.2	136.9
	202205	76.5	76.5	65.3	81.2	15.7	48.2	84.4	65.0	100.0	71.5	118.6	50.6	125.2	113.6	86.1
	202206	76.7	76.7	68.0	83.6	17.1	60.0	89.9	107.6	93.2	77.1	105.5	49.9	113.6	102.8	108.3
	202207	72.2	72.1	64.9	84.6	14.6	70.1	82.0	115.8	77.9	74.6	113.1	48.9	126.6	106.6	137.8
	202208	70.9	70.9	68.7	238.3	13.1	78.7	78.9	92.1	81.8	90.5	133.6	40.0	107.4	108.6	125.9
	202209	69.4	69.3	69.0	51.8	27.4	58.2	73.4	83.0	83.0	87.2	111.8	41.7	103.7	106.0	206.8
	202210	67.8	67.8	82.2	54.4	18.9	50.5	73.3	72.5	87.5	85.2	140.3	53.8	96.4	99.6	101.5
	202211	70.8	70.8	69.6	90.6	17.0	49.1	76.6	75.6	89.8	84.0	123.5	45.8	108.7	126.1	83.9
	202212	66.8	66.8	58.5	101.4	19.7	57.4	66.5	69.4	91.4	78.9	100.2	43.1	104.2	111.2	80.7
202301	68.6	68.6	60.5	53.5	31.4	94.1	57.2	35.1	96.4	73.0	120.6	44.9	119.9	112.5	67.4	
202302	71.4	71.4	62.3	89.0	27.7	77.1	62.2	91.1	95.9	79.8	119.3	47.5	130.8	103.2	89.4	