

がん患者・家族へのアンケート調査結果 患者

実施場所：長崎県がん診療連携協議会に属する 8 施設

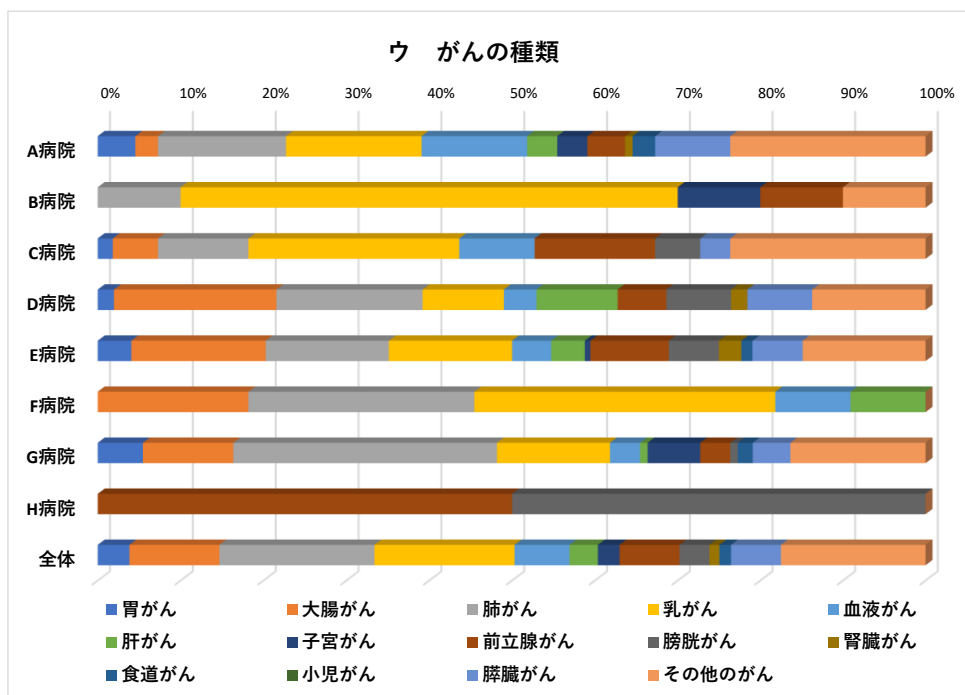
調査期間：令和5年2月1日～令和5年2月28日

対象者：がん患者 n = 458

	A病院	B病院	C病院	D病院	E病院	F病院	G病院	H病院	全体
対象患者	101	10	57	42	132	11	103	2	458
割合 (%)	22%	2%	12%	9%	29%	2%	22%	0.4%	100%

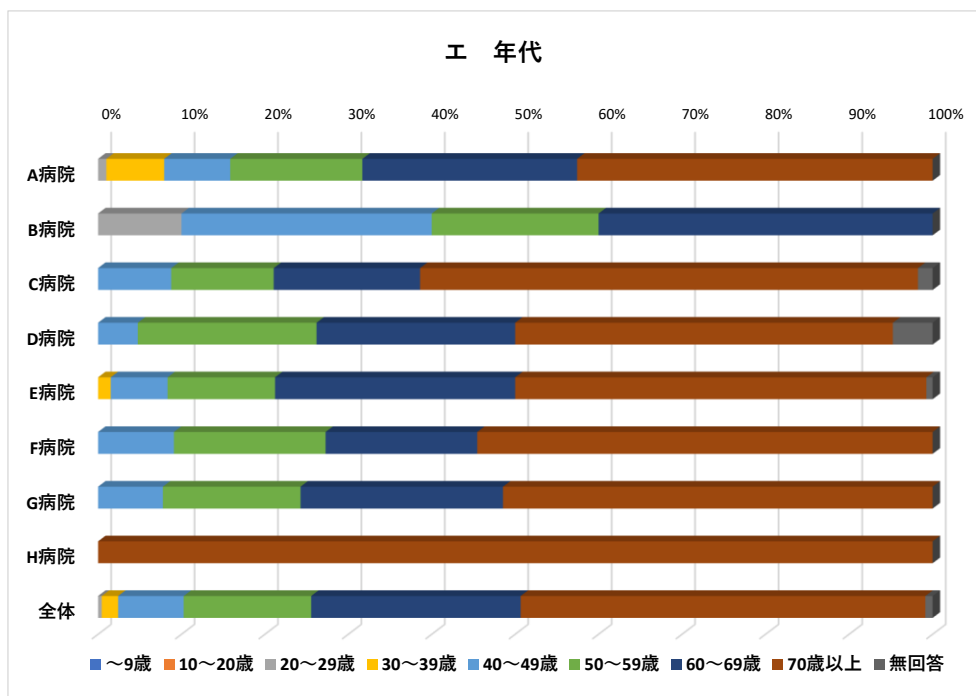
ウ よろしければ病気の種類を教えてください (複数回答可)

	A病院	B病院	C病院	D病院	E病院	F病院	G病院	H病院	全体
胃がん	5	0	1	1	6	0	6	0	19
大腸がん	3	0	3	10	24	2	12	0	54
肺がん	17	1	6	9	22	3	35	0	93
乳がん	18	6	14	5	22	4	15	0	84
血液がん	14	0	5	2	7	1	4	0	33
肝がん	4	0	0	5	6	1	1	0	17
子宮がん	4	1	0	0	1	0	7	0	13
前立腺がん	5	1	8	3	14	0	4	1	36
膀胱がん	0	0	3	4	9	0	1	1	18
腎臓がん	1	0	0	1	4	0	0	0	6
食道がん	3	0	0	0	2	0	2	0	7
小児がん	0	0	0	0	0	0	0	0	0
膵臓がん	10	0	2	4	9	0	5	0	30
その他のがん	26	1	13	7	22	0	18	0	87
計	110	10	55	51	148	11	110	2	497



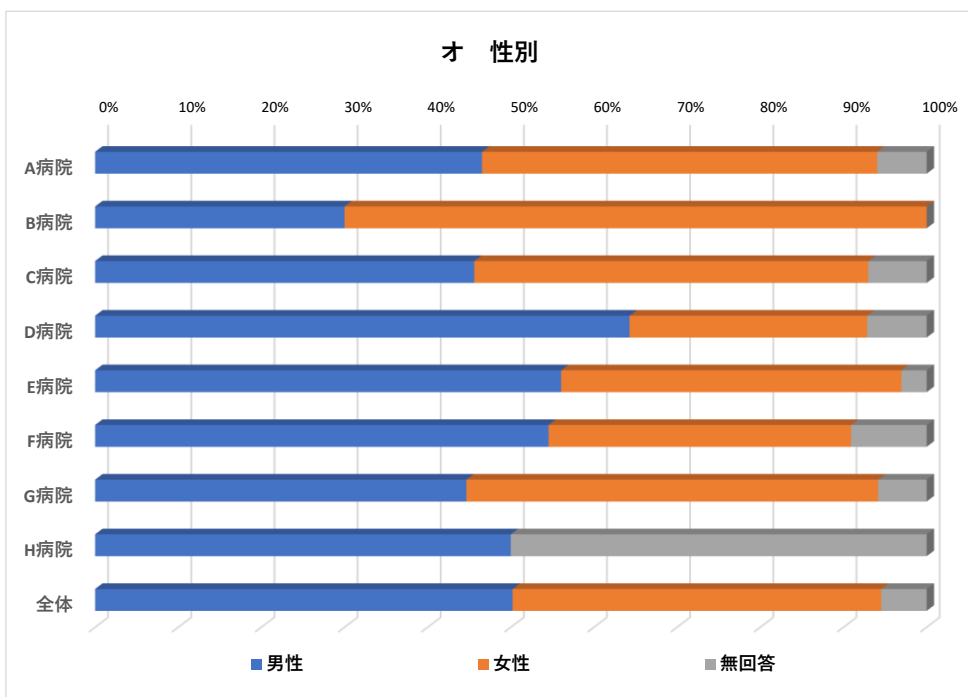
工 年代

	A病院	B病院	C病院	D病院	E病院	F病院	G病院	H病院	全体
～9歳	0	0	0	0	0	0	0	0	0
10～20歳	0	0	0	0	0	0	0	0	0
20～29歳	1	1	0	0	0	0	0	0	2
30～39歳	7	0	0	0	2	0	0	0	9
40～49歳	8	3	5	2	9	1	8	0	36
50～59歳	16	2	7	9	17	2	17	0	70
60～69歳	26	4	10	10	38	2	25	0	115
70歳以上	43	0	34	19	65	6	53	2	222
無回答	0	0	1	2	1	0	0	0	4
計	101	10	57	42	132	11	103	2	458



才 性別

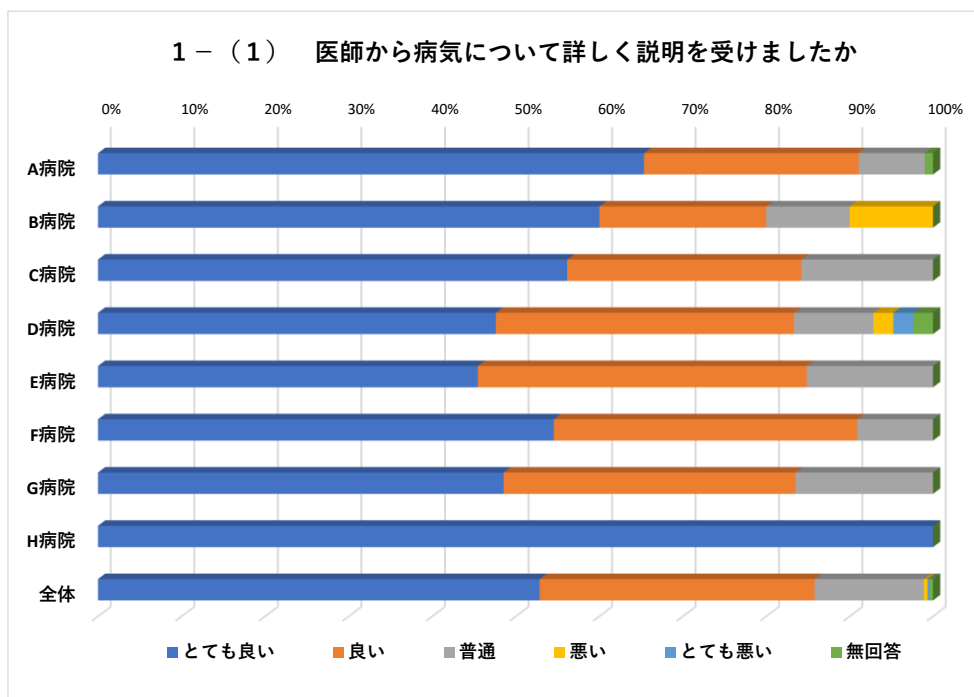
	A病院	B病院	C病院	D病院	E病院	F病院	G病院	H病院	全体
男性	47	3	26	27	74	6	46	1	230
女性	48	7	27	12	54	4	51	0	203
無回答	6	0	4	3	4	1	6	1	25
計	101	10	57	42	132	11	103	2	458



1 診察時の対応について

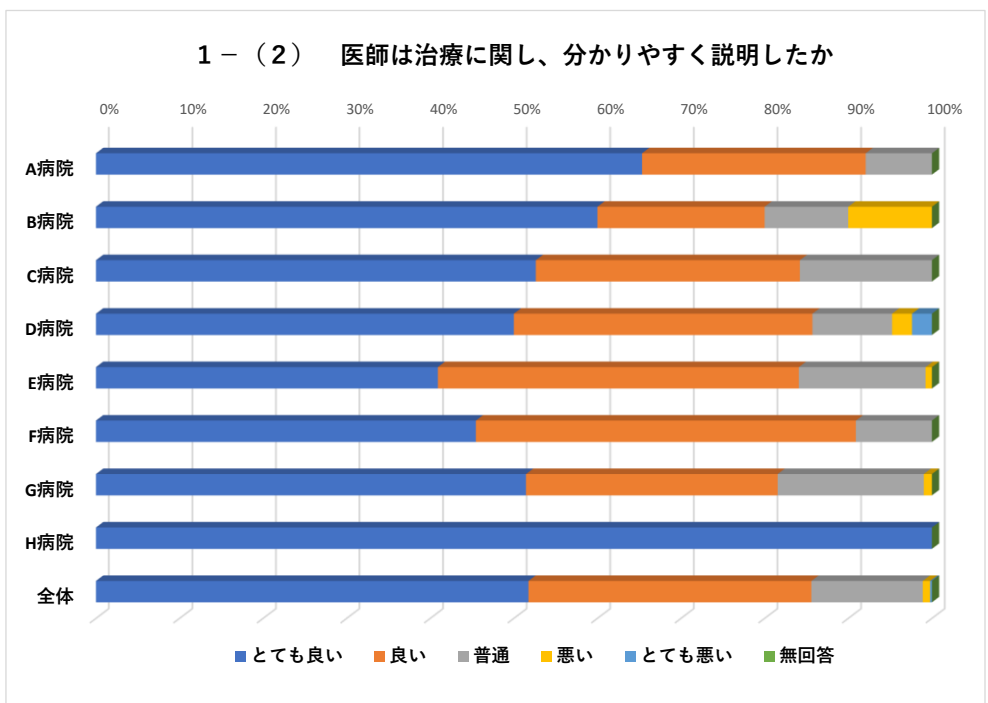
(1) 医師から病気について詳しく説明を受けましたか

	A病院	B病院	C病院	D病院	E病院	F病院	G病院	H病院	全体
とても良い	66	6	32	20	60	6	50	2	242
良い	26	2	16	15	52	4	36	0	151
普通	8	1	9	4	20	1	17	0	60
悪い	0	1	0	1	0	0	0	0	2
とても悪い	0	0	0	1	0	0	0	0	1
無回答	1	0	0	1	0	0	0	0	2
計	101	10	57	42	132	11	103	2	458



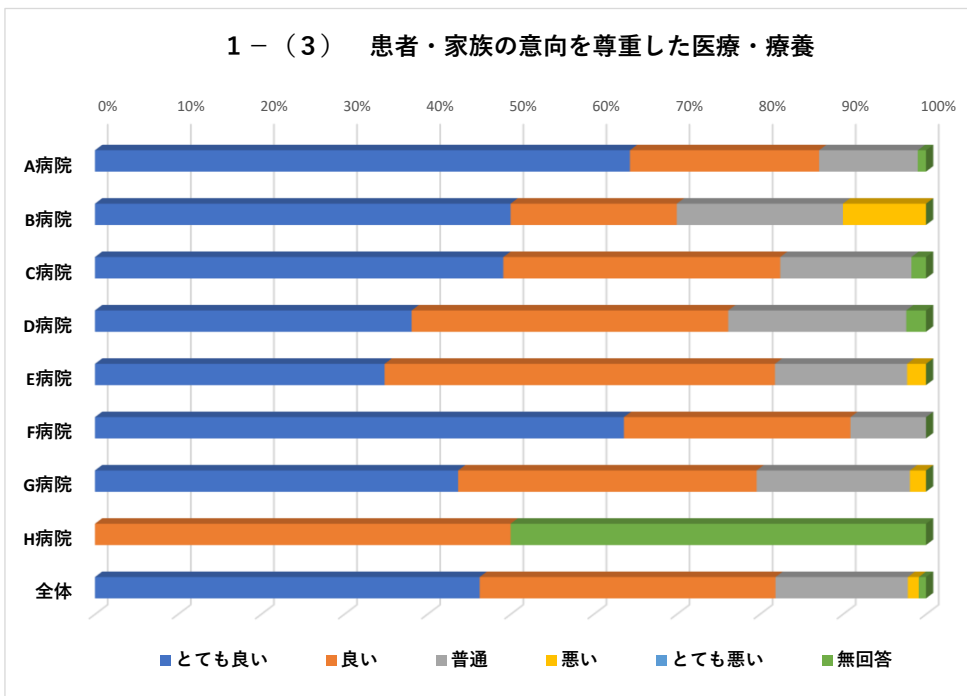
(2) 医師は治療に関し、わかりやすく説明したか

	A病院	B病院	C病院	D病院	E病院	F病院	G病院	H病院	全体
とても良い	66	6	30	21	54	5	53	2	237
良い	27	2	18	15	57	5	31	0	155
普通	8	1	9	4	20	1	18	0	61
悪い	0	1	0	1	1	0	1	0	4
とても悪い	0	0	0	1	0	0	0	0	1
無回答	0	0	0	0	0	0	0	0	0
計	101	10	57	42	132	11	103	2	458



(3) 患者・家族の意向を尊重した医療・療養を受けている・受けたと感じたか

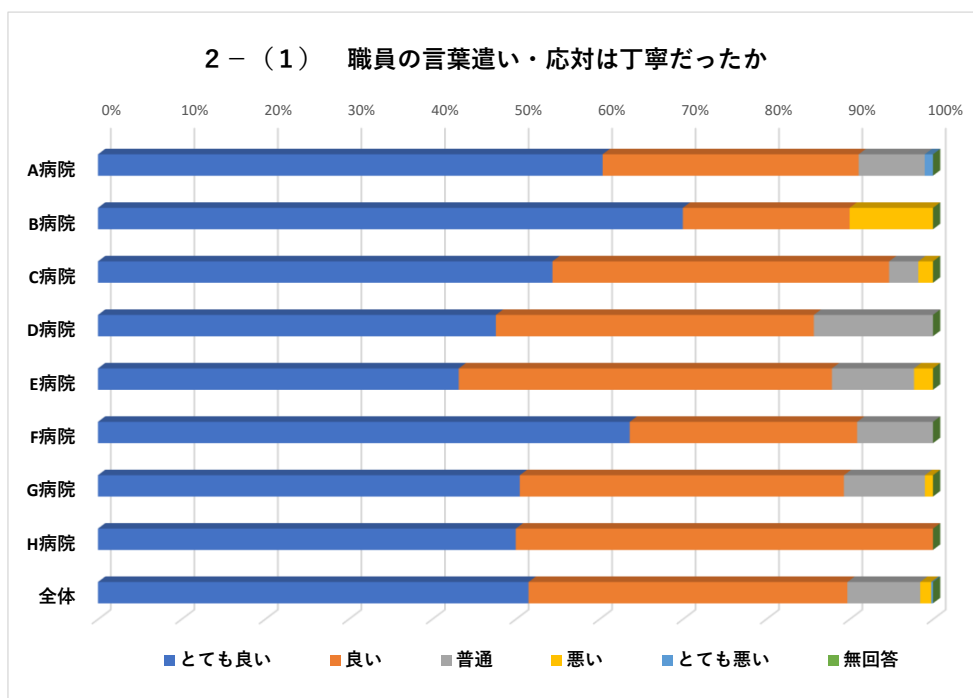
	A病院	B病院	C病院	D病院	E病院	F病院	G病院	H病院	全体
とても良い	65	5	28	16	46	7	45	0	212
良い	23	2	19	16	62	3	37	1	163
普通	12	2	9	9	21	1	19	0	73
悪い	0	1	0	0	3	0	2	0	6
とても悪い	0	0	0	0	0	0	0	0	0
無回答	1	0	1	1	0	0	0	1	4
計	101	10	57	42	132	11	103	2	458



2 職員の応対について

(1) 職員（医師・看護師・その他の職員）の言葉遣い・応対は丁寧だったか

	A病院	B病院	C病院	D病院	E病院	F病院	G病院	H病院	全体
とても良い	61	7	31	20	57	7	52	1	236
良い	31	2	23	16	59	3	40	1	175
普通	8	0	2	6	13	1	10	0	40
悪い	0	1	1	0	3	0	1	0	6
とても悪い	1	0	0	0	0	0	0	0	1
無回答	0	0	0	0	0	0	0	0	0
計	101	10	57	42	132	11	103	2	458



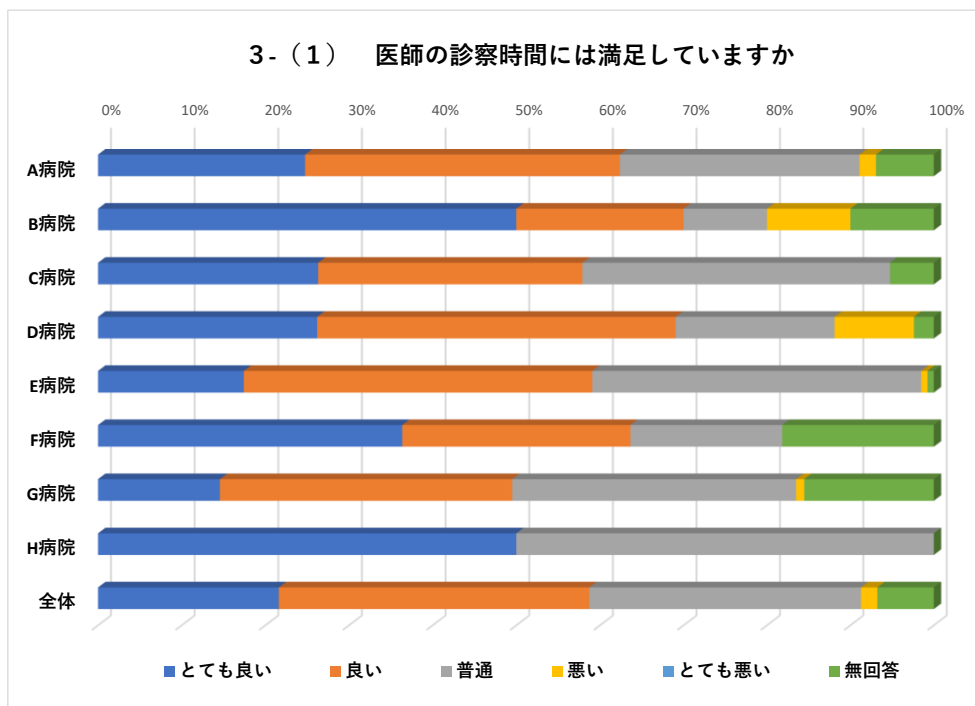
(2) 2-(1) で④悪い⑤とても悪いと回答した方、どのような点に不満を感じましたか。

※別紙参照

3 診察時間・待ち時間について

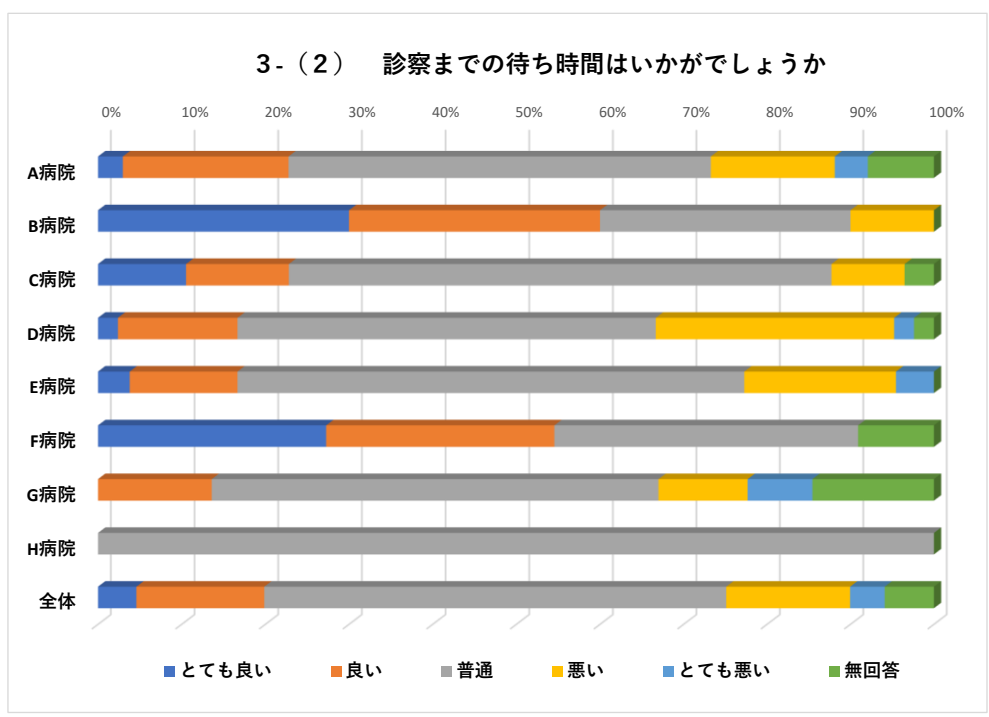
(1) 医師の診察時間には満足していますか

	A病院	B病院	C病院	D病院	E病院	F病院	G病院	H病院	全体
とても良い	25	5	15	11	23	4	15	1	99
良い	38	2	18	18	55	3	36	0	170
普通	29	1	21	8	52	2	35	1	149
悪い	2	1	0	4	1	0	1	0	9
とても悪い	0	0	0	0	0	0	0	0	0
無回答	7	1	3	1	1	2	16	0	31
計	101	10	57	42	132	11	103	2	458



(2) 診察までの待ち時間はいかがでしょうか

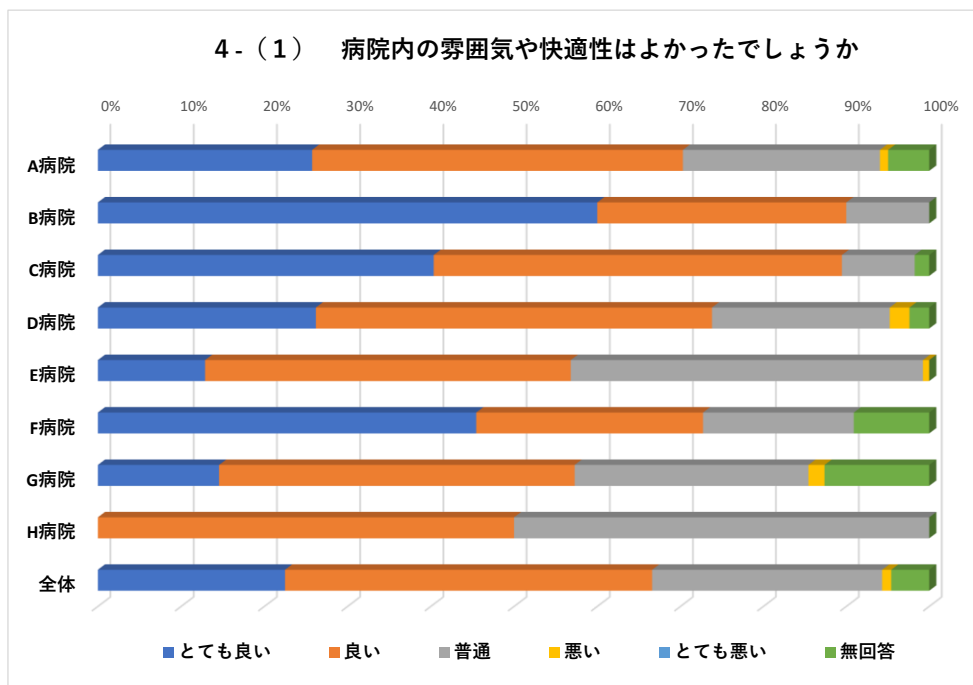
	A病院	B病院	C病院	D病院	E病院	F病院	G病院	H病院	全体
とても良い	3	3	6	1	5	3	0	0	21
良い	20	3	7	6	17	3	14	0	70
普通	51	3	37	21	80	4	55	2	253
悪い	15	1	5	12	24	0	11	0	68
とても悪い	4	0	0	1	6	0	8	0	19
無回答	8	0	2	1	0	1	15	0	27
計	101	10	57	42	132	11	103	2	458



4 施設的环境などについて

(1) 病院内の雰囲気や快適性はよかったですか

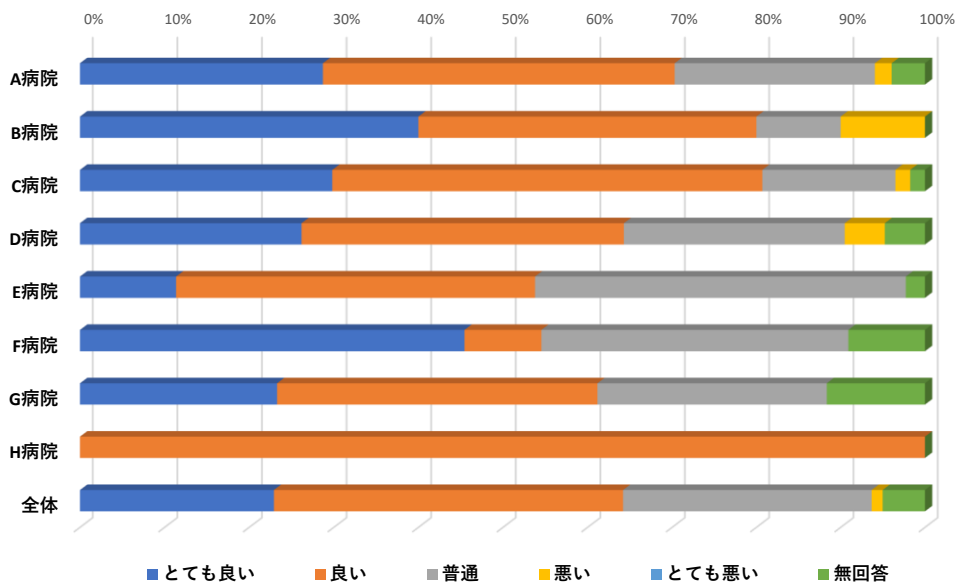
	A病院	B病院	C病院	D病院	E病院	F病院	G病院	H病院	全体
とても良い	26	6	23	11	17	5	15	0	103
良い	45	3	28	20	58	3	44	1	202
普通	24	1	5	9	56	2	29	1	127
悪い	1	0	0	1	1	0	2	0	5
とても悪い	0	0	0	0	0	0	0	0	0
無回答	5	0	1	1	0	1	13	0	21
計	101	10	57	42	132	11	103	2	458



(2) プライバシーの配慮はなされていましたか

	A病院	B病院	C病院	D病院	E病院	F病院	G病院	H病院	全体
とても良い	29	4	17	11	15	5	24	0	105
良い	42	4	29	16	56	1	39	2	189
普通	24	1	9	11	58	4	28	0	135
悪い	2	1	1	2	0	0	0	0	6
とても悪い	0	0	0	0	0	0	0	0	0
無回答	4	0	1	2	3	1	12	0	23
計	101	10	57	42	132	11	103	2	458

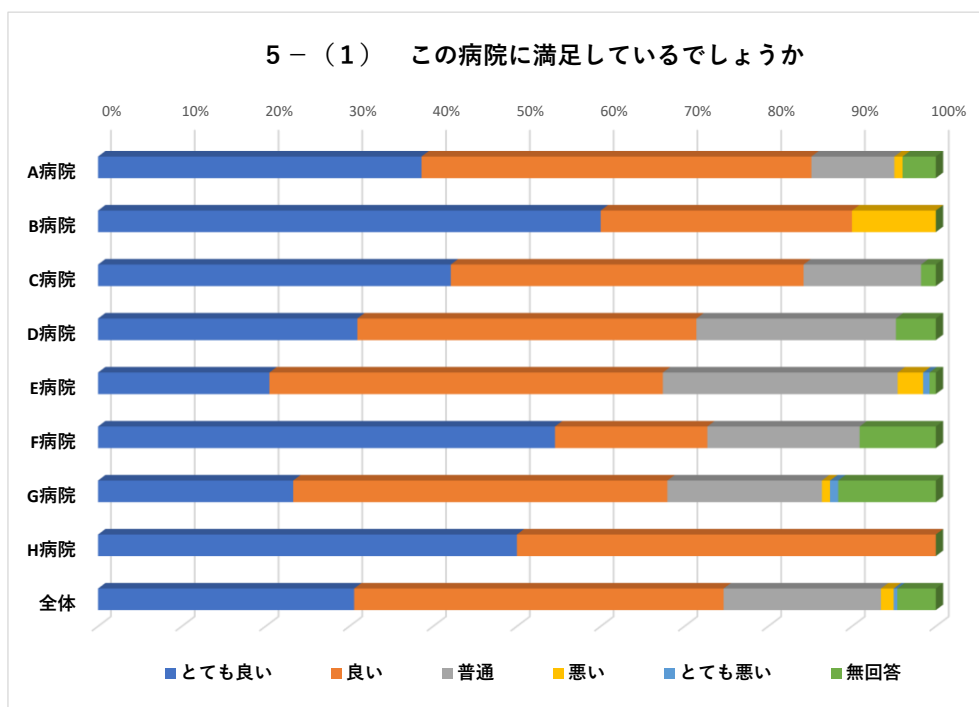
4 - (2) プライバシーの配慮はなされていましたか



5 総合的に判断して

(1) この病院に満足しているでしょうか

	A病院	B病院	C病院	D病院	E病院	F病院	G病院	H病院	全体
とても良い	39	6	24	13	27	6	24	1	140
良い	47	3	24	17	62	2	46	1	202
普通	10	0	8	10	37	2	19	0	86
悪い	1	1	0	0	4	0	1	0	7
とても悪い	0	0	0	0	1	0	1	0	2
無回答	4	0	1	2	1	1	12	0	21
計	101	10	57	42	132	11	103	2	458



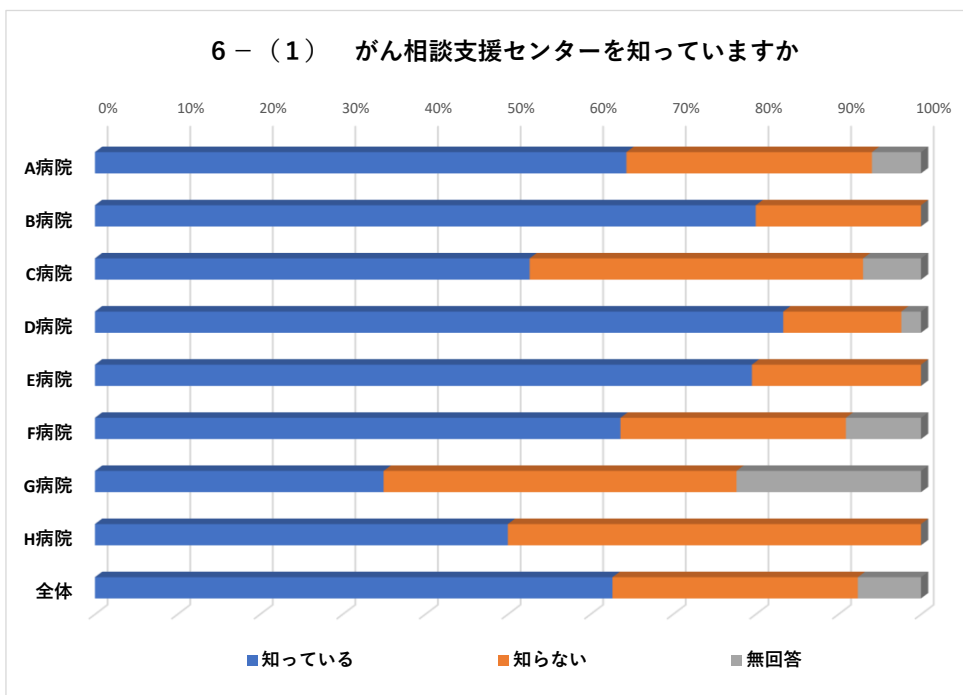
(2) 5- (1) で④悪い/⑤とても悪いと回答した方、どのような点に不満を感じましたか。

※別紙参照

6 がん相談支援センターについて

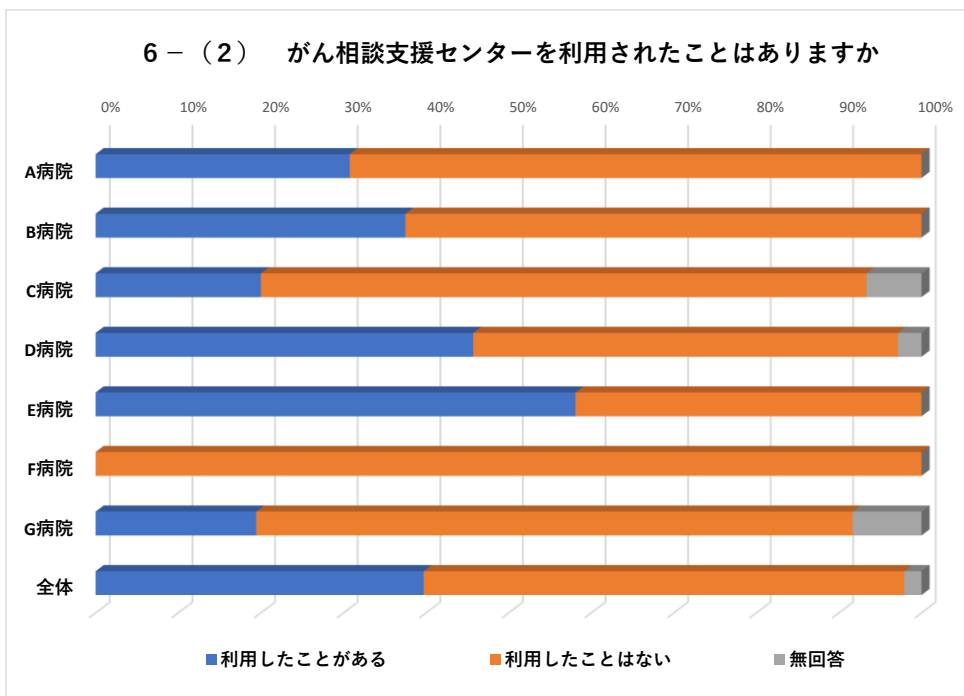
(1) がん相談支援センターを知っていますか

	A病院	B病院	C病院	D病院	E病院	F病院	G病院	H病院	全体
知っている	65	8	30	35	105	7	36	1	287
知らない	30	2	23	6	27	3	44	1	136
無回答	6	0	4	1	0	1	23	0	35
計	101	10	57	42	132	11	103	2	458



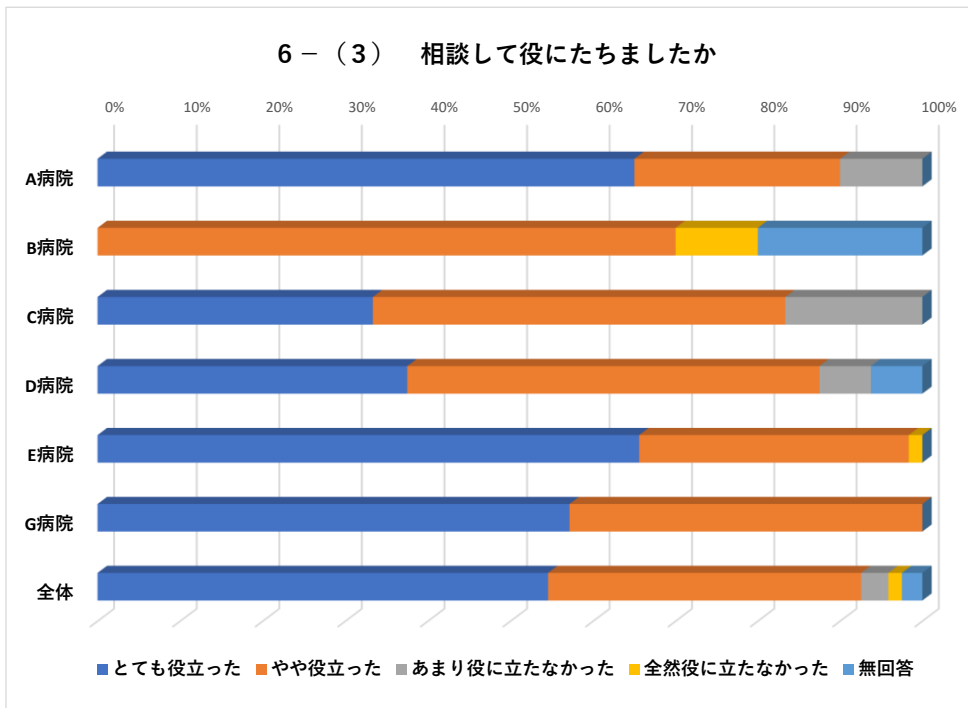
(2) (「知っている」と回答された方への質問です。)がん相談支援センターを利用されたことはありますか

	A病院	B病院	C病院	D病院	E病院	F病院	G病院	H病院	全体
利用したことがある	20	3	6	16	61	0	7	1	114
利用したことはない	45	5	22	18	44	7	26	0	167
無回答	0	0	2	1	0	0	3	0	6
計	65	8	30	35	105	7	36	1	287



(3) (「利用したことがある」と回答された方への質問です。) 相談して役にたちましたか

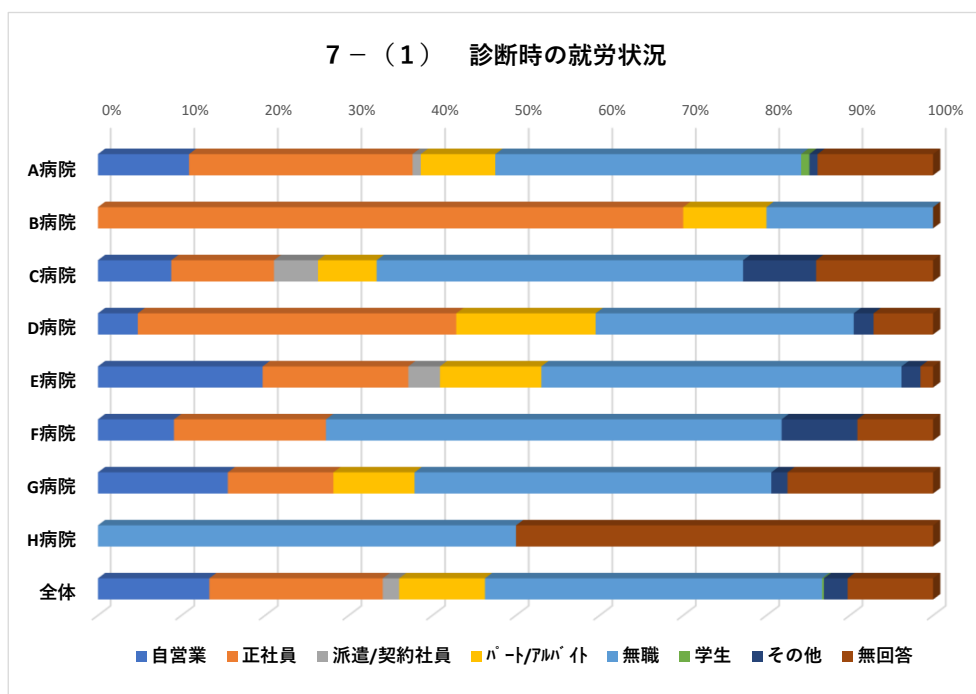
	A病院	B病院	C病院	D病院	E病院	F病院	G病院	H病院	全体
とても役立った	13	0	2	6	40	0	4	1	66
やや役立った	5	7	3	8	20	0	3	0	46
あまり役に立たなかった	2	0	1	1	0	0	0	0	4
全然役に立たなかった	0	1	0	0	1	0	0	0	2
無回答	0	2	0	1	0	0	0	0	3
計	20	10	6	16	61	0	7	0	121



7 就労について

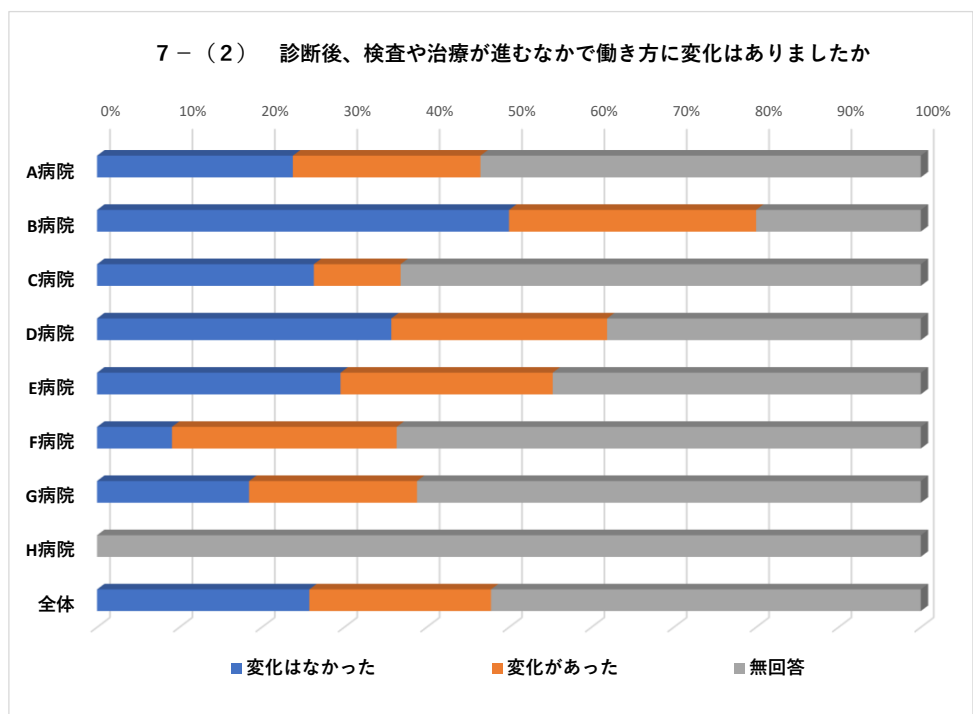
(1) 診断時の就労状況は、次のうちどれですか

	A病院	B病院	C病院	D病院	E病院	F病院	G病院	H病院	全体
自営業	11	0	5	2	26	1	16	0	61
正社員	27	7	7	16	23	2	13	0	95
派遣/契約社員	1	0	3	0	5	0	0	0	9
パート/アルバイト	9	1	4	7	16	0	10	0	47
無職	37	2	25	13	57	6	44	1	185
学生	1	0	0	0	0	0	0	0	1
その他	1	0	5	1	3	1	2	0	13
無回答	14	0	8	3	2	1	18	1	47
計	101	10	57	42	132	11	103	2	458



(2) (診断時に就労されていた方におたずねします。) 診断後、検査や治療が進むなかで働き方に変化はありましたか

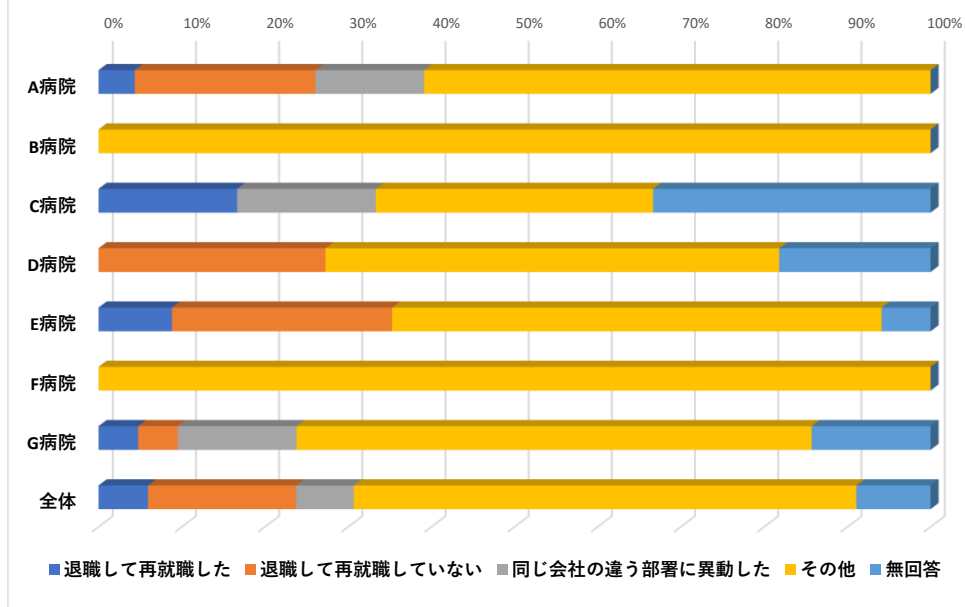
	A病院	B病院	C病院	D病院	E病院	F病院	G病院	H病院	全体
変化はなかった	24	5	15	15	39	1	19	0	118
変化があった	23	3	6	11	34	3	21	0	101
無回答	54	2	36	16	59	7	63	2	239
計	101	10	57	42	132	11	103	2	458



a) (「変化があった」と回答された方へお尋ねします。)どのような変化がありましたか

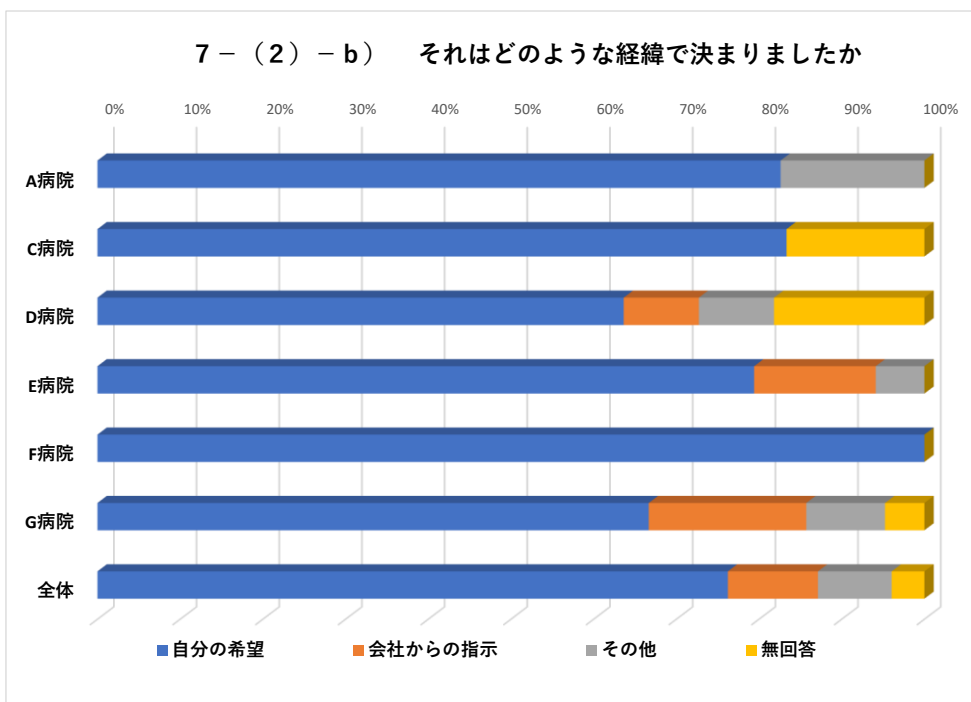
	A病院	B病院	C病院	D病院	E病院	F病院	G病院	H病院	全体
退職して再就職した	1	0	1	0	3	0	1	0	6
退職して再就職していない	5	0	0	3	9	0	1	0	18
同じ会社の違う部署に異動した	3	0	1	0	0	0	3	0	7
その他	14	3	2	6	20	3	13	0	61
無回答	0	0	2	2	2	0	3	0	9
計	23	3	6	11	34	3	21	0	101

7 - (2) - a) どのような変化がありましたか



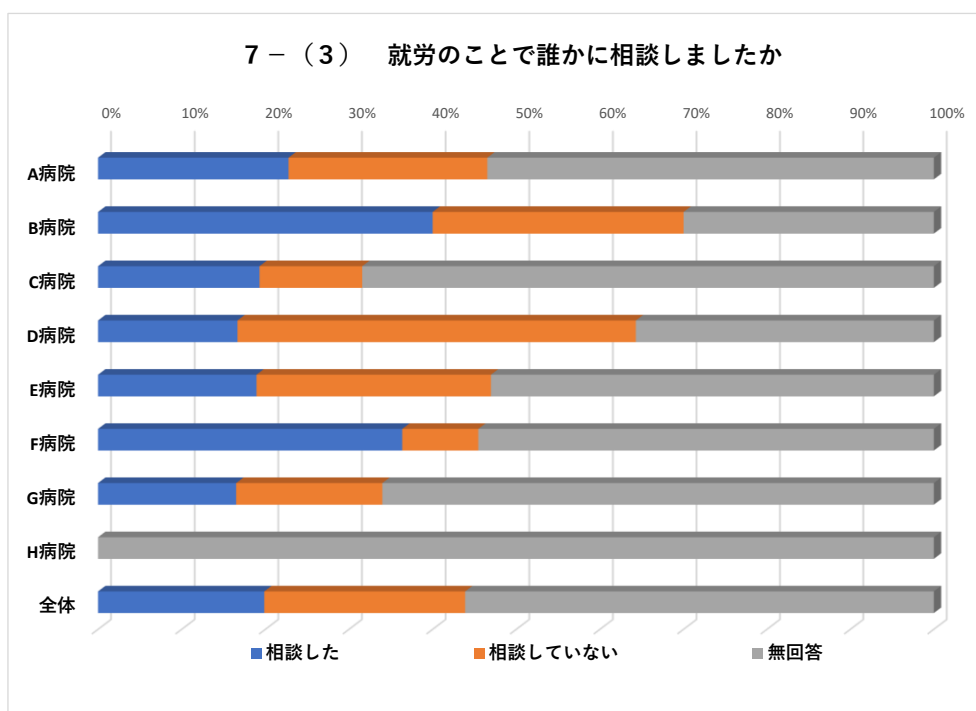
b) (「変化があった」と回答された方へお尋ねします。) それほどのような経緯で決まりましたか

	A病院	B病院	C病院	D病院	E病院	F病院	G病院	H病院	全体
自分の希望	19	2	5	7	27	3	14	0	77
会社からの指示	0	1	0	1	5	0	4	0	11
その他	4	0	0	1	2	0	2	0	9
無回答	0	0	1	2	0	0	1	0	4
計	23	3	6	11	34	3	21	0	101



(3) 就労のことで誰かに相談しましたか

	A病院	B病院	C病院	D病院	E病院	F病院	G病院	H病院	全体
相談した	23	4	11	7	25	4	17	0	91
相談していない	24	3	7	20	37	1	18	0	110
無回答	54	3	39	15	70	6	68	2	257
計	101	10	57	42	132	11	103	2	458



(4) (「相談した」と回答された方にお尋ねします。) 最も参考になった相談相手 (職種・勤務先等) と具体的な相談内容・結果をお書きください。

※別紙参照

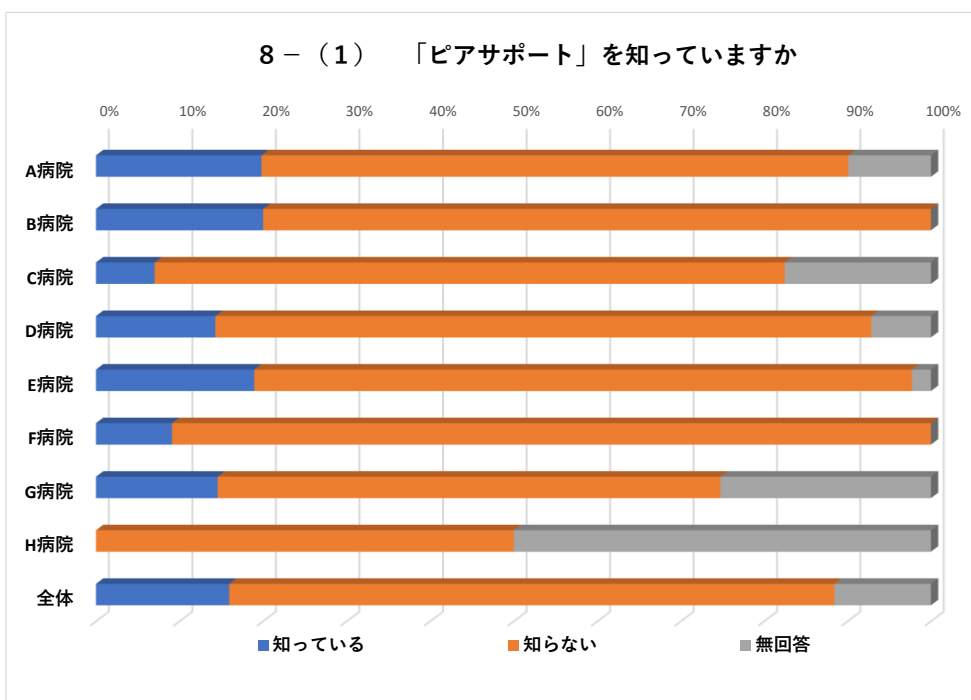
(5) 就労に関する悩みや不安、要望などがあればご自由にお書きください。

※別紙参照

8 ピアサポートについて

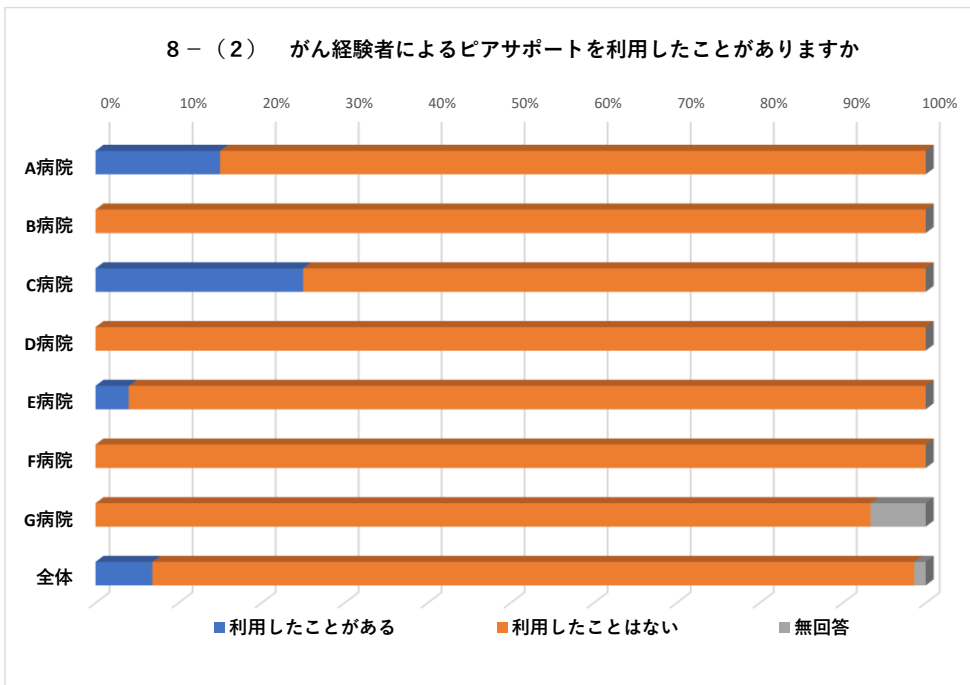
(1) 「ピアサポート」を知っていますか

	A病院	B病院	C病院	D病院	E病院	F病院	G病院	H病院	全体
知っている	20	2	4	6	25	1	15	0	73
知らない	71	8	43	33	104	10	62	1	332
無回答	10	0	10	3	3	0	26	1	53
計	101	10	57	42	132	11	103	2	458



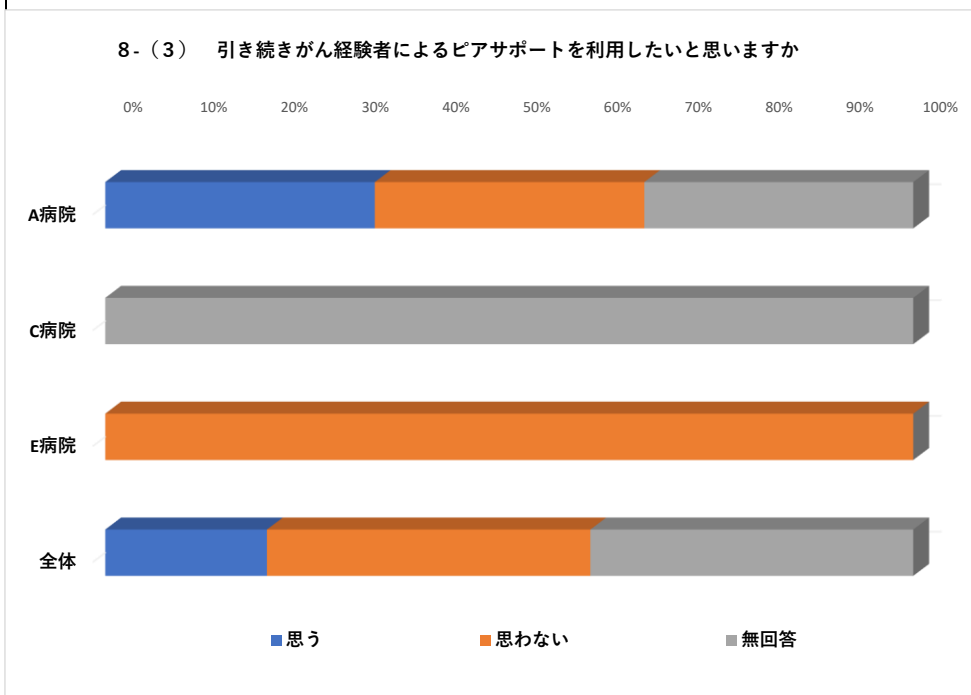
(2) がん経験者によるピアサポートを利用したことがありますか

	A病院	B病院	C病院	D病院	E病院	F病院	G病院	H病院	全体
利用したことがある	3	0	1	0	1	0	0	0	5
利用したことはない	17	2	3	6	24	1	14	0	67
無回答	0	0	0	0	0	0	1	0	1
計	20	2	4	6	25	1	15	0	73



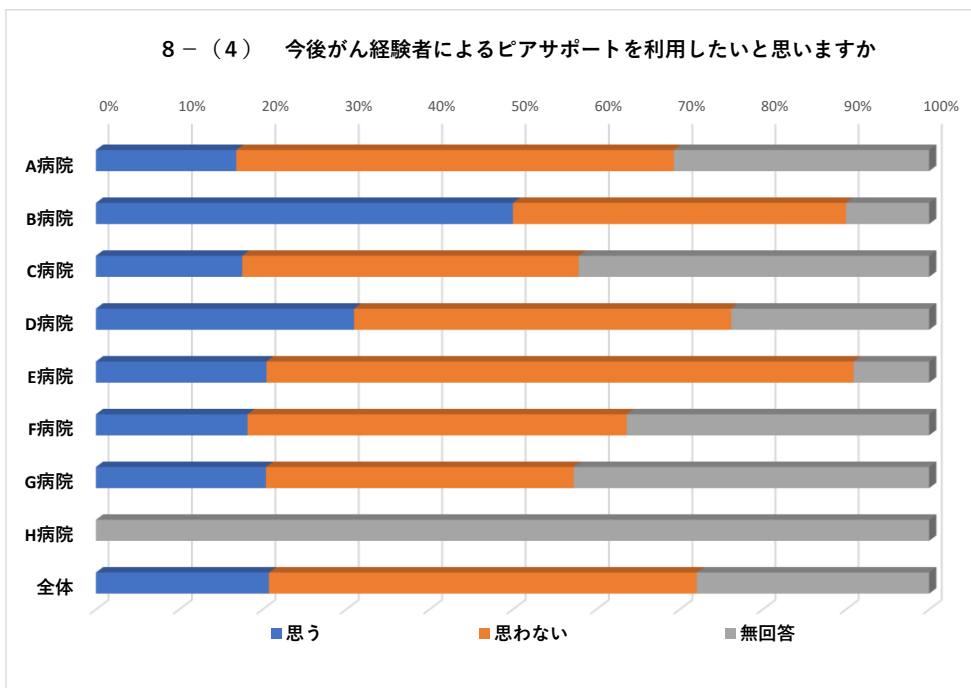
(3) (「利用したことがある」と回答された方への質問です。)引き続きがん経験者によるピアサポートを利用したいと思いますか

	A病院	B病院	C病院	D病院	E病院	F病院	G病院	H病院	全体
思う	1	0	0	0	0	0	0	0	1
思わない	1	0	0	0	1	0	0	0	2
無回答	1	0	1	0	0	0	0	0	2
計	3	0	1	0	1	0	0	0	5



(4) 今後がん経験者によるピアサポートを利用したいといますか

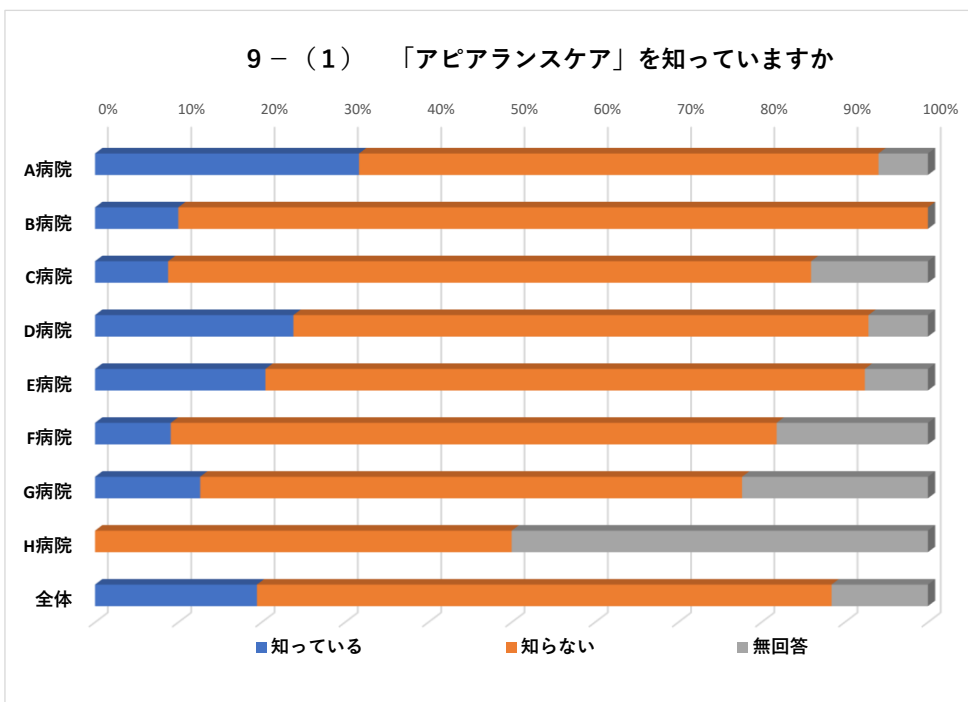
	A病院	B病院	C病院	D病院	E病院	F病院	G病院	H病院	全体
思う	17	5	10	13	27	2	21	0	95
思わない	53	4	23	19	93	5	38	0	235
無回答	31	1	24	10	12	4	44	2	128
計	101	10	57	42	132	11	103	2	458



9 アピアランスケアについて

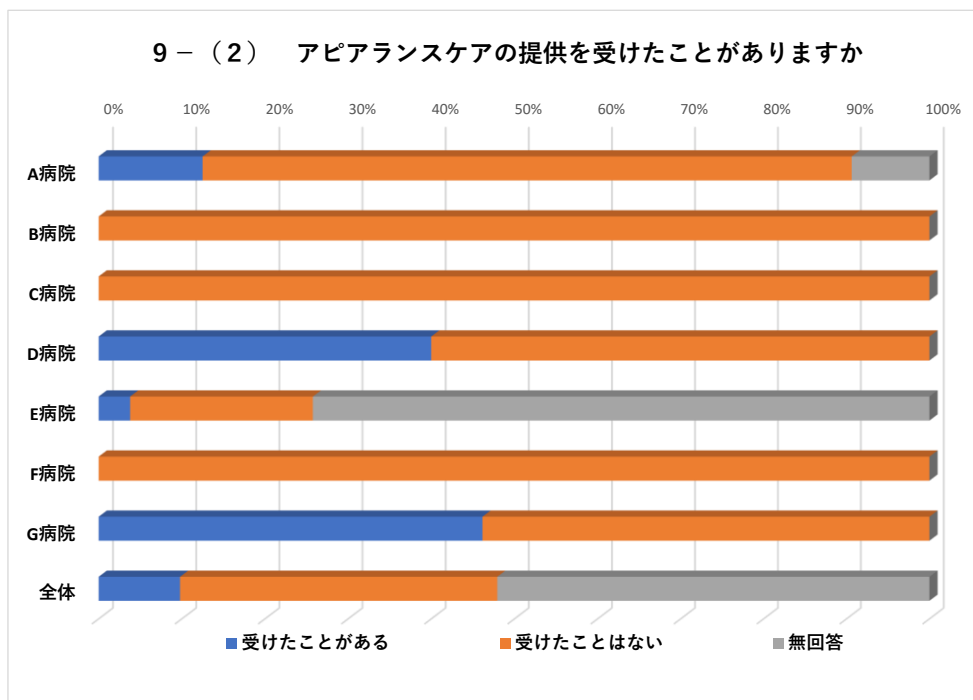
(1) 「アピアランスケア」を知っていますか

	A病院	B病院	C病院	D病院	E病院	F病院	G病院	H病院	全体
知っている	32	1	5	10	27	1	13	0	89
知らない	63	9	44	29	95	8	67	1	316
無回答	6	0	8	3	10	2	23	1	53
計	101	10	57	42	132	11	103	2	458



(2) (「知っている」と回答された方への質問です。)アピアランスケアの提供を受けたことがありますか

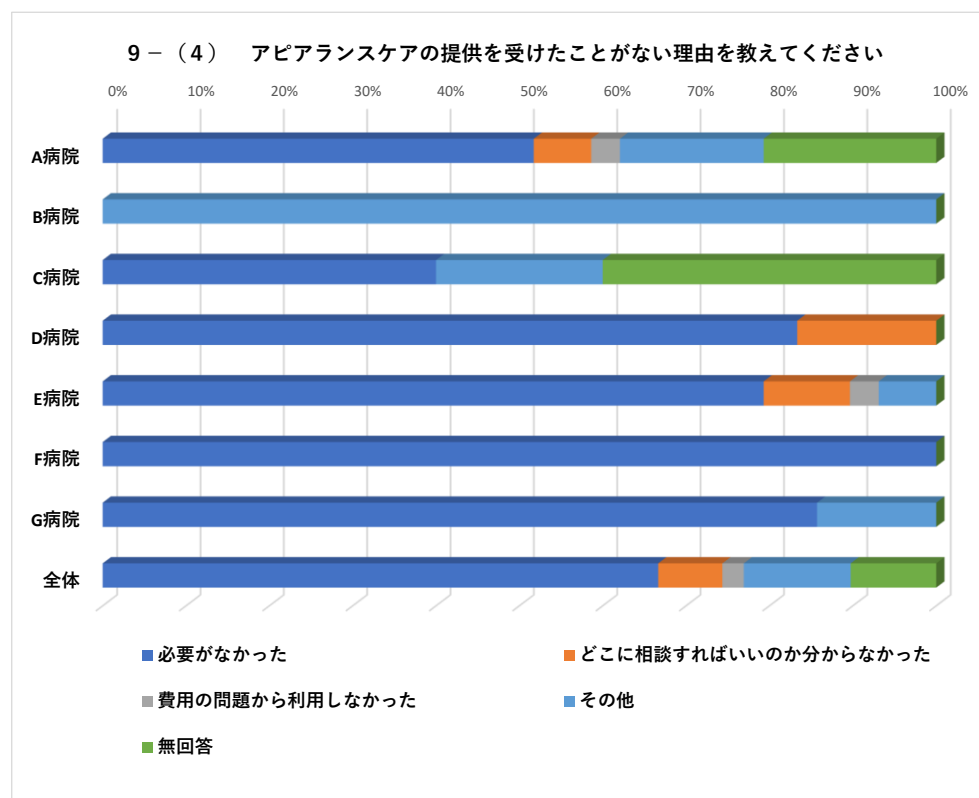
	A病院	B病院	C病院	D病院	E病院	F病院	G病院	H病院	全体
受けたことがある	4	0	0	4	5	0	6	0	19
受けたことはない	25	1	5	6	29	1	7	0	74
無回答	3	0	0	0	98	0	0	0	101
計	32	1	5	10	132	1	13	0	194



(3) (「受けたことがある」と回答された方への質問です。)提供を受けたアピアランスケアの内容をお書きください
 ※別紙参照

(4) (「受けたことはない」と回答された方への質問です。)アピランスケアの提供を受けたことがない理由を教えてください(複数回答可)

	A病院	B病院	C病院	D病院	E病院	F病院	G病院	H病院	全体
必要がなかった	15	0	2	5	23	1	6	0	52
どこに相談すればいいのかわからなかった	2	0	0	1	3	0	0	0	6
費用の問題から利用しなかった	1	0	0	0	1	0	0	0	2
その他	5	1	1	0	2	0	1	0	10
無回答	6	0	2	0	0	0	0	0	8
計	29	1	5	6	29	1	7	0	78



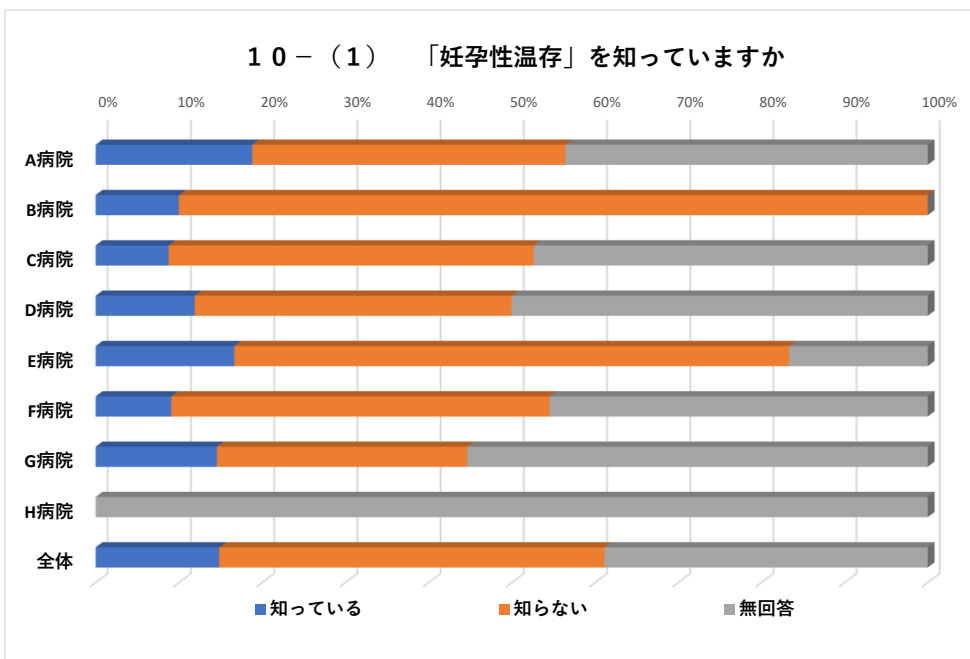
(5) アピランスケアに関する要望等

※別紙参照

10. 妊孕性温存について

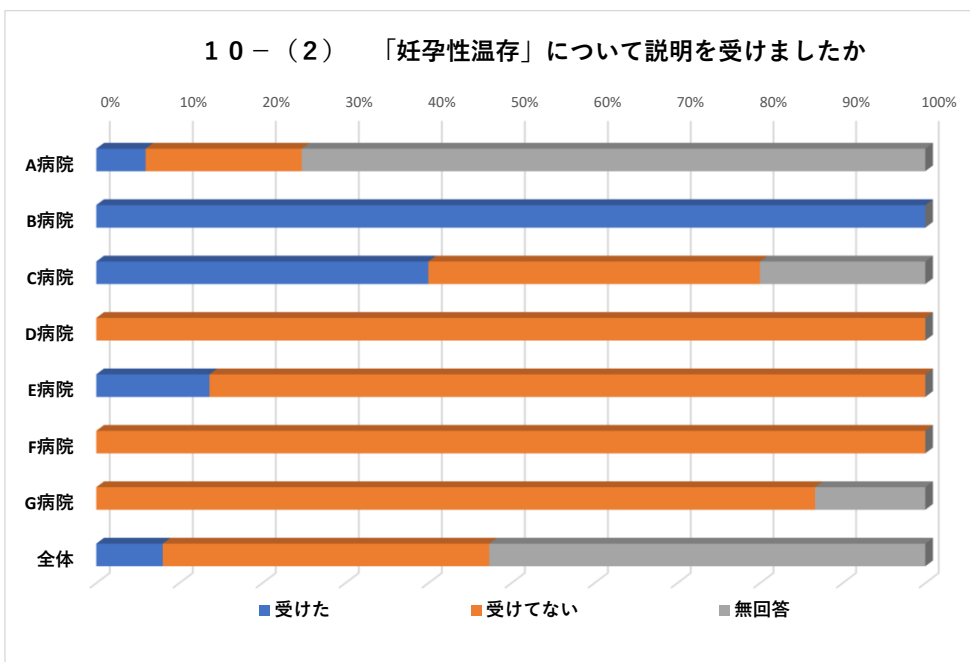
(1) 「妊孕性温存」を知っていますか

	A病院	B病院	C病院	D病院	E病院	F病院	G病院	H病院	全体
知っている	19	1	5	5	22	1	15	0	68
知らない	38	9	25	16	88	5	31	0	212
無回答	44	0	27	21	22	5	57	2	178
計	101	10	57	42	132	11	103	2	458



(2) 「妊孕性温存」について説明を受けましたか。

	A病院	B病院	C病院	D病院	E病院	F病院	G病院	H病院	全体
受けた	6	1	2	0	3	0	0	0	12
受けてない	19	0	2	5	19	1	13	0	59
無回答	76	0	1	0	0	0	2	0	79
計	101	1	5	5	22	1	15	0	150



(3) 妊孕性温存に関する要望等

※別紙参照

11. 意見・要望など

※別紙参照