

建設業



有限会社 出田農園

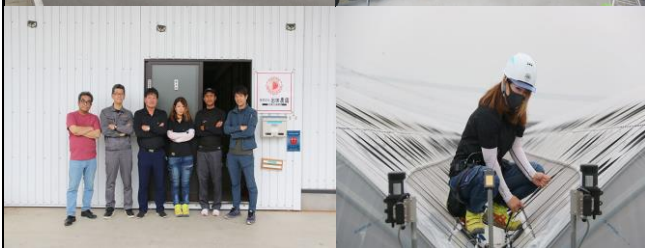
住所

長崎県島原市大下町丙1271-2

代表者名

代表取締役 出田 林士

穰り有る未来をカタチ創る



【会社紹介】

出田農園にはいちごやゴーヤの生産・販売を行う農業部門と農業用ハウスの建設工事・設備工事の他に農業用資材の販売を行う建設部門があります。建設部門は九州一円で工事を行っており、全国での施工実績があります。農業の知識と経験があるからこそ農家の方々の目線で最善の商品を紹介できるのが強みの会社です。農家の方と長いおつきあいを目指している会社、出田農園。新しいことにチャレンジしてみたい方お待ちしています。

【先輩からのメッセージ】

主に農業用ハウスを建てています。働くことで汗をかくことの楽しさ、完成した時の達成感を味わえる仕事です。県外への出張などでは行く先々で新たな発見があります。まだ1年目なので覚えることはたくさんありますが資格を取るなど日々成長していけたらと思っています。

令和4年度入社 技術職(女性)

連絡先

採用担当/ 出田 雄大

電話番号/ 0957-61-1770

ホームページ/

E-mail/ house@idetanouen.onmicrosoft.com

会社概要

創業 2005 年 12 月

資本金 2000 万円

従業員数 26 人

平均年齢 41 歳

勤務条件・処遇

職種(内容)

・技術職(農業用ハウス建築工事)

雇用形態

正社員 正社員以外(契約社員・嘱託社員等)

採用区分

中途 大卒
 短大・専門学校卒 高卒

初任給

高校 (技術職) 180,000円

諸手当

住宅手当 通勤手当
 扶養手当(家族手当) 深夜・休日手当
その他(別途、資格手当)

昇給

あり (1年に1回) なし

賞与

なし ※業績に応じて支給する場合あり

勤務時間

8:00 ~ 17:30

シフト制

あり なし

休日・休暇

週休2日(日曜日、他)
 年末年始休暇 祝・祭日休
その他有給休暇

退職金

あり(勤続 年以上) なし

研修制度

あり なし
(新入社員研修)

加入保険等

雇用 労災 健康 厚生

従業員宿舍

社宅あり 寮あり 借上社宅あり なし

その他福利厚生

あり なし

※「あり」の場合具体的な内容
資格取得支援、懇親会

採用実績

採用実績

中途

令和5年度 1名(営業職)
令和5年度 1名(事務職)
令和4年度 1名(事務職)

障害者雇用

有 無

勤務地

求める人物像

・明るく元気な人
・お互いに助け合うことができる人
・物事に粘り強く取り組みやり遂げる人

職場体験・見学の受入

可 不可

建設業



有限会社 島原内装

住所

長崎県島原市有明町湯江乙244番地2

代表者名

稲田 友範

技術と誠意で地域づくりに挑戦



《会社紹介》

熟練の職人の技術と知識を継承するため、作業効率の良いシステムを導入し、次世代を担う若い職人の育成に力をいれています。
緊張感を保ちつつも、アットホームな職場で、会社全体で成長していこうとするところが会社の魅力です！
地域に密着し、クオリティの高いサービスを提供するため日々努力しています。



《先輩職人から》

初めは仕事を覚えることが精一杯で「内装工事の仕事は大変だ」と感じました。だんだんと仕事が面白くなり、職長として現場を任せられるようになりました。悪戦苦闘の連続ですが完成した時の達成感が大きく、やりがいを感じています。知識や技術を習得しながら成長できる職場です。事務所の施工管理職も含め社員は20代30代ばかりでチームワークも抜群です。ぜひ私達と一緒に学び、働いてみませんか。



@S_NAISO



連絡先

採用担当/ 稲田 美香 (080-8382-3711)

電話番号/ 0957-68-0654

ホームページ/ <https://www.snaiso.net>

E-mail/ shimanai@gold.ocn.ne.jp

会社概要

創業 1977 年 1 月

資本金 1000 万円

従業員数 10 人

平均年齢 29.5 歳

勤務条件・処遇

職種(内容)

・建設技術職(軽量天井・壁下地組・天井壁ボード張・GL・外壁サイディング貼りなど)

・施工管理職(現場監督や職人との打合せ・図面数量拾いなど)

雇用形態 正社員 正社員以外(契約社員・嘱託社員等)

採用区分 中途 大卒

短大・専門学校卒 高卒

初任給

高校(建設技術職) 180,000円 ~

(施工管理職) 180,000円 ~

諸手当

住宅手当 通勤手当

扶養手当(家族手当) 深夜・休日手当

その他(昼食手当・運転手当・出張手当・保有技能手当)

昇給 あり なし

賞与 あり (前年実績年2回) なし

勤務時間 8:00 ~ 17:00

シフト制 あり (〇交代) なし

〇〇:〇〇 ~ 〇〇:〇〇

〇〇:〇〇 ~ 〇〇:〇〇

休日・休暇 建設技術職 月8日休み(日曜日、他)

年末年始休暇 施工管理職 土日祝休

その他有給休暇

・夏季休暇 ・GW休暇

・半年勤続後有給休暇付与

退職金 あり(勤続 2年以上) なし

研修制度 あり なし

(研修があります)

加入保険等 雇用 労災 健康 厚生

従業員宿舍 社宅あり 寮あり 借上社宅あり なし

その他福利厚生

昼食支給 制服・作業服など支給 資格取得支援

長期勤続表彰制度 など

採用実績

採用実績

中途(U・Iターン者) 令和2年度1名(施工管理職)

令和3年度1名(建設技術職)

大卒(短大、専門学校卒) 令和4年度1名(施工管理・積算職)

障害者雇用 有 無

勤務地 島原半島を主に 長崎県内

求める人物像 常に向上心のある方

職場体験・見学の受入 可 不可

建設業



株式会社 新栄建設

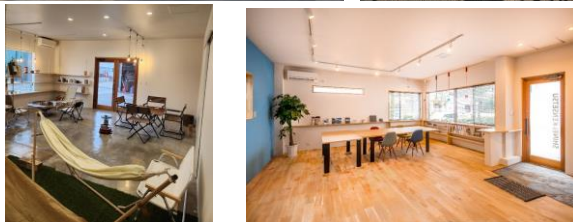
住所

【本社】〒855-0851 長崎県島原市萩原一丁目1211番地2
【南島原支店】〒859-1504 長崎県南島原市深江町丁7251

代表者名

代表取締役 杉永有助

一緒に会社を盛り上げてくれる仲間を求めています！



新栄建設は創業から50年が過ぎ、たくさんのお客様との出会いがありました。

これからも新しいお客様との出会いを楽しみに、安心して、理想の住まいについて一緒にお話しできるよう、住宅の建築・解体工事や公共建築・土木工事の分野においても実績を重ね、成長していきます。

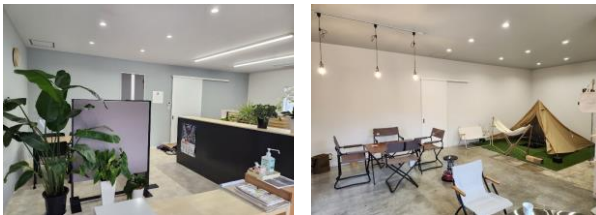
また、社長のアウトドア好きが高じて昨年事務所を改装した際に、アウトドア部屋を1室作りしました。

アウトドア好きな方、興味がある方、一緒にコーヒーを飲んだり、バーベキューをしたりしませんか？

必要なスキル・技術は入社後丁寧に教えていきます。

資格取得についても会社でサポートします。

これからの建設の未来と一緒に盛り上げていきましょう!!



現場作業員として入社しました。

家の取り壊しの作業を初めて見た時、自分が持っていた「荒い」イメージは全くなく、丁寧に作業をしているのがとても印象的でした。お客様から「きれいに取り壊してもらって、よかった」という声をいただいた時はとてもうれしく、やりがいを感じました。また、作業員同士のチームワークもよく、分からない時には丁寧に作業工程や道具の使い方も教えてもらえるので、慣れるのも早かったように思います。まだまだ分からないことは多いですが、早く一人前になれるよう日々努力しています。



連絡先

採用担当/ 松本・杉永

電話番号/ 0957-64-3701

ホームページ/ <https://sinei-kensetu.jp/>

E-mail/ info@sinei-kensetu.jp

会社概要

創業 1970年 8月
資本金 5000万円
12人
平均年齢 46歳

勤務条件・処遇

職種 (内容)

①技術職 (建築・解体工事の施工管理業務等)

②技能職 (解体工事現場での現場作業等)

雇用形態 正社員 正社員以外(契約社員・嘱託社員等)

採用区分 中途 大卒
 短大・専門学校卒 高卒

初任給 (高校の場合) ① 180,000円～

初任給 (高校の場合) ② 180,000円～

諸手当 住宅手当 通勤手当
 扶養手当(家族手当) 深夜・休日手当

昇給 あり (1年に1回) なし

賞与 あり (年2回) なし

勤務時間 8:00 ~ 17:30 (休憩2時間)

シフト制 あり なし

休日・休暇 日曜日 他、自社カレンダーによる (年間87日)

年末年始休暇 祝・祭日休

その他有給休暇

・GW休暇・6カ月勤務後給休暇付与

・盆休暇

退職金 あり(勤続 年以上) なし

研修制度 あり なし
(資格取得研修: 会社支援有り)

加入保険等 雇用 労災 健康 厚生

従業員宿舎 社宅あり 寮あり 借上社宅あり なし

その他福利厚生 あり なし

※「あり」の場合具体的な内容

忘年会又は新年会・定期健康診断・資格取得支援

採用実績

採用実績

高卒 令和3年度1名 (技能職)

専門学校卒 令和4年度1名 (技能職)

障害者雇用 有 無

勤務地 南島原支店及び各現場 (主に島原半島内)

求める人物像
素直に話を聞ける人。
空気を読み、周りを見て行動できる人。
健康で向上心のある人。
会社を盛り上げてくれるような明るく、元気な人。

職場体験・見学の受入 可 不可

建設業



株式会社平尾組

住所

〒855-0063 長崎県島原市原町甲296

代表者名

平尾 武美

「人と人」 繋ぐ守る 街づくり



【会社紹介】

当社は、「人と人」を繋ぐ「道」人を守る「砂防ダム」等 主に公共工事や民間工事を行っている特定建設業です。

地域とともに発展を遂げてきた建設業です。近年の日本では災害が続き隣接する熊本県では大きな地震がありました。そこで当社にできることはないかと考え、自動販売機を設置し売上金全額を義援金として熊本県庁へ贈呈しました。今後も当社は地域と共にを常に考え今出来ることをやろうと思っています。合わせて年々と少子化に合わせ地元離れが続いています。そんな中どうすれば地方に子供たちが地元に残ってくれるのかを考えそして建設業の魅力伝えていきます。イベントを開催し重機に乗ってもらったりしながら地方の活性化を考えています。

地域の方々のために自分自身の力を発揮したい。こうした理念を共有し、地域と共に自らも成長していきたいと考えてる皆さんの入社を心からお待ちしております。

《先輩からのメッセージ》

私は平成23年に入社しました。初めは土木用語を覚えることが精一杯で、なれない現場作業と合わせて「土木の仕事は大変だ」と強く感じました。入社4年目以降は、現場監督として一つの現場を任されることになり、悪戦苦闘が続きましたが無事に竣工検査を終えて、ゼロから作り上げた構造物を見ると達成感が大きく「面白い」と心から感じる様になりました。慣れるまでは大変ですが、この達成感は「何事にもかえられない仕事」と強く思います。ぜひ私達と働いてみませんか。

連絡先

採用担当/ 平尾 賢吾

電話番号/ 0957-62-3005

ホームページ/ <https://n-hiraogumi.jp>

E-mail/ hiraoc@vanilla.ocn.ne.jp

会社概要

創業 1964 年 7 月

資本金 4,800 万円

従業員数 29 人

平均年齢 46 歳

勤務条件・処遇

職種(内容)

- ・技術職・建設デレクター (CAD・測量・現場管理)
- ・現場職(重機オペレーター・普通作業員)

雇用形態 正社員 正社員以外(契約社員・嘱託社員等)

採用区分 中途 大卒

短大・専門学校卒 高卒

初任給

大学 (技術職) 211,000円

短大・専門学校 (技術職) 196,000円

高校 (技術職) 186,000円

諸手当

住宅手当 通勤手当

扶養手当(家族手当) 深夜・休日手当

その他(業務手当)

昇給 あり (1年に1回) なし

賞与 あり (年2回) なし

勤務時間 8:00 ~ 17:00

シフト制 あり (〇交代) なし

休日・休暇

週休2日(第2.4土曜日、日曜日)

年末年始休暇 祝・祭日休

その他有給休暇

その他有給休暇

GW休暇、お盆休暇

退職金 あり(勤続 年以上) なし

研修制度 あり なし

()

加入保険等 雇用 労災 健康 厚生

従業員宿舎 社宅あり 寮あり 借上社宅あり なし

その他福利厚生

社内旅行・忘年会等

採用実績

採用実績

専門学校卒 令和2年度 1名(技術職)

高卒 令和5年度 2名(技術職・建設デレクター)

令和4年度 1名(技術職)

令和2年度 1名(技術職)

平成31年度 1名(技術職)

平成29年度 1名(技術職)

障害者雇用

有 無

勤務地

求める人物像

明るく、元気で、やる気のある子

職場体験・見学の受入

可 不可

建設業



星野建設株式会社

住所

〒855-0872 長崎県島原市梅園町丁2870-1

代表者名

星野親房

時代をこえても揺るがない 星のスピリッツ。



【会社紹介】

島原半島、長崎、諫早そして対馬を中心に、土木、建築、舗装工事などの公共工事に加えて民間施設建築工事、個人住宅、リフォーム、不動産関係の事業を展開しています。
土木工事については一級技術者、その他常雇スタッフと自社所有建設機械の充実により、質の高い直営施工力が特徴です。建築工事についても、将来の技術者不足を見越し、大工ほか技能者の社員としての養成や関連工事業者とのパートナー会の結成により、他社にまねのできないきめ細やかな施工体制の充実を目指しております。

【先輩からのメッセージ】

私は土木工事の現場管理業務に携わっています。現場作業を進めるにあたって作業する方との打ち合わせ、現場に必要な材料の手配また事務所では発注者との打ち合わせに必要な書類作成、現場完成検査に向けての書類作成を行っています。

日々の会話の積み重ねでお互いに融通し合ったり、助け合ったりしながら仕事に努めるため、工事完成のときには現場に従事した者全員がお祝いムードになり、喜びとやりがいを感じます。また、完成検査から時間が経過し、携わった現場に行くと、「あの時はここが大変だったな」とか、当時作業していたときのことを思い出したりして、「よし、次も頑張ろう」という気持ちが湧きます。徐々に現場での段取りがうまくなるようになってきたとき、自分の成長が実感できてこの仕事に対するやりがいを感じます。

連絡先

採用担当/ 山本由紀

電話番号/ 0957-62-4101

ホームページ/ <https://hoshinokensetsu.co.jp>

E-mail/ hk-info@hoshinokensetsu.co.jp

会社概要

創業 1921 年 3 月

資本金 4,000 万円

従業員数 151 人

平均年齢 47.64 歳

勤務条件・処遇

職種(内容)

- ・営業職(新築住宅に関する営業活動)
- ・技術職(土木・建築施工管理、設計士、インテリアコーディネーター)
- ・一般事務

雇用形態 正社員 正社員以外(契約社員・嘱託社員等)

採用区分 中途 大卒
 短大・専門学校卒 高卒

初任給
大学(営業・技術職) 230,000円
高校(営業・技術職) 200,000円

諸手当 住宅手当 通勤手当
 扶養手当(家族手当) 深夜・休日手当
その他(資格手当)

昇給 あり (1年に1回) なし

賞与 あり (年2回) なし

勤務時間

変形労働時間制 (1) 8:10 ~ 17:30(休憩95分)
(一年単位) (2) 8:10 ~ 17:00(休憩95分)

休日・休暇 4週7休(年間カレンダー有り)

年末年始休暇 祝・祭日休
その他有給休暇

- ・産前・産後休暇、育児休暇
- ・夏季休暇、お盆休暇、GW休暇

退職金 あり(勤続1年以上) なし

研修制度 あり なし
(新人研修・営業研修)

加入保険等 雇用 労災 健康 厚生

従業員宿舍 社宅あり 寮あり 借上社宅あり なし

その他福利厚生

- ・会社が認めた資格について取得費用の補助あり
- ・社内旅行、新年会

採用実績

採用実績

中途(U・Iターン者) 令和4年度4名(技術職)
大卒(短大、専門学校卒) 令和5年度2名(技術職1名・営業職1名)
令和4年度5名(技術職4名・事務職1名)
高卒 令和5年度0名
令和4年度1名(事務職)
令和3年度3名(技術職)

障害者雇用 有 無

勤務地 島原半島を主に長崎県内一円

求める人物像 ●計画的で実行力のある人。
●人・住宅が好きな人。

職場体験・見学の受入 可 不可

建設業



本田建設株式会社

住所

長崎県島原市有明町大三東戊705番地

代表者名

代表取締役 本田 悦弘

「私たちのまちに誇れる仕事を」



地域の皆様とともに歩み続け創業65年目を迎えることが出来ました。主に建築・土木の施工管理を行っており、近年では公共工事の表彰等いただく機会が増えました。建設現場では現場で働く人にしか見ることのできない景色があります。現場は常に、綿密な計画に基づく、精密な作業の積み重ね。鉄骨や鉄筋、重機やクレーンなど、人より大きな資機材を用い、徐々にできあがっていく現場には、感動があります。最近では社会問題となっているコロナ禍に対応した遠隔カメラを利用した現場確認などを行い社会のニーズに応え最先端技術のICTや新技術を生かし当社にしかできない創意工夫の「ものづくり」を提供しています。



私は、本田建設様に入社して、5年目になります。今年、2級土木施工管理技士を取得しました。仕事内容としては、現場の安全管理や写真撮影、測量、下請け業者との打合せなどを行っています。工事の着手から完了まで現場に携わることができるので、達成感がありとてもやりがいのある仕事です。工事個所に於いては一人で任せてもらえるようになり、やりがいもあります。体力に自信が無くても、土木や建築のことが全然わからなくても、先輩方が優しく教えてくれますので、建設業に興味があったら一緒に頑張りましょう。(島原工業高校：建築技術科卒)



連絡先

採用担当/ 本田 悦弘

電話番号/ 0957-68-0171

ホームページ: <https://honda-construction.amebaownd.com/>E-mail/ hkmhst@piano.ocn.ne.jp

会社概要

創業 1958 年 9 月

資本金 2,000 万円

従業員数 22 人

平均年齢 45 歳

勤務条件・処遇

職種(内容)

・技術職(土木施工管理)

・技術職(建築施工管理)

雇用形態 正社員 正社員以外(契約社員・嘱託社員等)採用区分 中途 大卒 短大・専門学校卒 高卒

初任給

大学(技術職) 240,000円

短大・専門学校(技術職) 200,000円

高校(技術職) 190,000円

諸手当

 住宅手当 通勤手当 扶養手当(家族手当) 深夜・休日手当

その他(資格手当)

昇給 あり (1年に1回) なし賞与 あり (年2回) なし

勤務時間 8:00 ~ 17:00

シフト制 あり (〇交代) なし

休日・休暇

 週休2日(土曜日、日曜日) 年末年始休暇 祝・祭日休

その他有給休暇

・GW休暇

・お盆休暇

退職金

 あり

研修制度

 あり なし

加入保険等

 雇用 労災 健康 厚生従業員宿舍 社宅あり 寮あり 借上社宅あり なしその他福利厚生 あり なし

※「あり」の場合具体的な内容

会社が認めた資格について取得費用全額、忘年会、暑気払会

採用実績

採用実績

中途(Uターン者) 令和4年度1名(事務職)

令和4年度1名(技術職)

高卒

令和3年度1名(技術職)

令和1年度1名(技術職)

障害者雇用

 有 無

勤務地

島原半島を中心に長崎県内

求める人物像

健康で融和で楽しく仕事ができる人

職場体験・見学の受入

 可 不可

建設業



株式会社 本村工務店

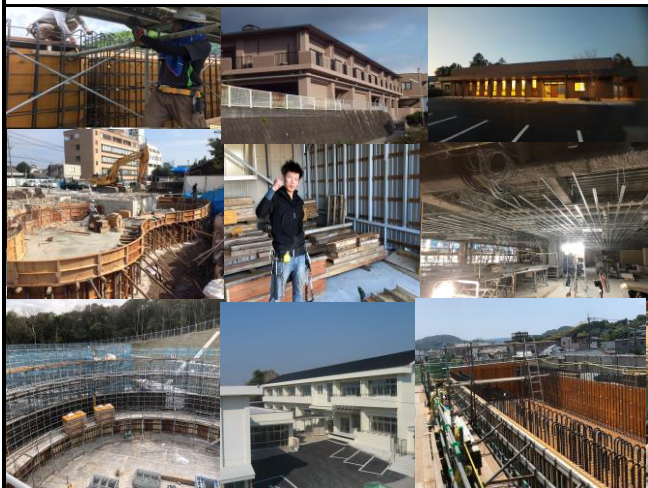
住所

長崎県島原市新湊2丁目丙1713-18

代表者名

本村 圭希

夢・創造・豊かな未来



当社は島原市にある会社で島原半島を中心に、建築・土木など公共工事に加えて、民間建築工事の病院や福祉施設、個人住宅の新築・リフォームなどの事業を行っています。創業当時から型枠工事（住宅の基礎やコンクリートを流し込む枠を作る仕事）も手掛けており、皆様が見たことのある建物は弊社が型枠を施工した物件も多いです。

近年では、九州新幹線橋梁工事や島原市役所新庁舎・251号沿線の橋脚や構造物などの型枠工事でも手掛けており、建築だけでなく土木工事における型枠作業を行っています。

新たなことに挑戦した、やったことのない工法・作業に挑戦し日々技術と技能の習得に社員一丸となってワンチームで取り組んでいます。

若手社員も第一線で活躍していて、若手の活躍できる会社づくりを目指しています。



2019年入社 平野

入社して3年経ちますが、型枠工事は建築の仕事の中でも難しく大変な仕事だと思います。

だけど、難しい自分分の頑張りややる気で乗り越えたときは、その達成感は大きく成長を肌で感じられます。私は職長という現場をまとめる父の姿に憧れて、同じ役職を目指して働いています。会社もそれを応援してくれているのがわかるから、気持ちが途切れることなく続けて来れました。これからも、自分がスキルアップできる資格をどんどん取りたい。経験を積むほど、仕事にやりがいと楽しさが出てくる仕事だと思うので、興味のある方は一緒に働きませんか？

連絡先

採用担当/ 本村 圭希
電話番号/ 0957-62-6459
ホームページ/ <http://motokou.co.jp>
E-mail/ motokou@helen.ocn.ne.jp
Instagram 本村工務店

会社概要

創業 昭和53 年 6月
資本金 2500 万円
従業員数 18 人
平均年齢 47.6 歳

勤務条件・処遇

職種(内容)
・技術職(現場監督)
・技能職(①型枠大工・②普通作業員(土工))
雇用形態 正社員 正社員以外(契約社員・嘱託社員等)
採用区分 中途 大卒
 短大・専門学校卒 高卒
初任給
(技術職) 181,000円
(技能職①) 179,000円
(技能職②) 172,000円

諸手当 住宅手当 通勤手当
 扶養手当(家族手当) 深夜・休日手当
その他(〇〇業務手当、〇〇手当)

昇給 あり (1年に1回) なし

賞与 あり (年2回) なし

勤務時間 8:00 (年〇17:00)

シフト制 あり (年〇回) なし
〇〇:〇〇 (年〇〇〇:〇〇)
〇〇:〇〇 (年〇〇〇:〇〇)

休日・休暇 週休〇日(〇曜日、〇曜日)

年末年始休暇 祝・祭日休

その他有給休暇

・バースデー休暇

・記念日休暇

退職金 あり(勤続 2 年以上) なし

研修制度 あり なし

()

加入保険等 雇用 労災 健康 厚生

従業員宿舍 社宅あり 寮あり 借上社宅あり なし

その他福利厚生

採用実績

採用実績

平成31年度 技能職 1名

令和3年度 現場監督 1名

障害者雇用 有 無

勤務地 本社及び各現場(島原半島～県南地区)

求める人物像

- ・ものづくりに興味があるかた
- ・地図に残る仕事をしたい方
- ・チャレンジ精神
- ・活動力のあるかた

職場体験・見学の受入 可 不可

建設業



株式会社吉川組

住所

長崎県島原市中町803番地1

代表者名

代表取締役 吉川 和章

街づくりは人づくり



【会社紹介】

「街づくりは人づくり」を理念に島原城下に本社を構え、島原半島を中心に土木・建築の公共工事、また医療・福祉施設や住宅などの民間建築工事を手掛けています。

建設業は地図に残る仕事と言われています。私たちがつくる道路や砂防施設・建築物などの構造物は、地域の方々の平穏な暮らしや利便性の向上など、そこに住まう方々の様々な思いを叶え、その地域の未来への希望を生み出す仕事でもあります。

そういった「街づくり」を通じて会社、そして地域に必要な不可欠な人材を育てる「人づくり」に取り組んできました。その過程において、国土交通省や長崎県からの各種表彰の受賞や地元企業による無人化施工工事といった様々な機会を頂くこともできました。

また、近年では「誰もが活躍できる会社」を実現するため、WEB会議の導入や女性活躍推進、建設ディレクター制度導入や最新機器類導入によって建設現場の負担軽減や生産性向上などに取り組んでいます。

よりよい地域の未来をつくるために、私たちと一緒に街づくり・人づくりに取り組みましょう！

【先輩からのメッセージ】

私は令和3年に入社しました。これまでの私は建設関係とは無関係な分野を専攻した学生生活を送りました。未経験ながら入社して一年が経ち、現場で多くの事を教えてくれました。時には、辛いこと、難しいこともありますが、それを越える学び楽しさ、喜び、現場が完成した時の達成感を味わえる職業であると感じます。

最後に私が伝えたいこととして、日本は豊かな自然に恵まれ、美しい四季を持つ国だと思います。しかし同時に、日本は厳しい自然環境に置かれ、毎年多くの尊い人命と貴重な財産が失われてきました。このような日本で安全・安心・快適な暮らしを守るために、建設業で働く事は誇りであり、地域創生、社会貢献ができる素敵な職業です。是非、共に建設業を盛り上げ、安全で安心できる快適な街づくりをしていきましょう！

(令和3年度入社 施工管理業務 23歳)・

連絡先

採用担当/ 吉川 航平

電話番号/ 0957-62-2730

ホームページ/ <http://www.yosikawa-gumi.co.jp/>E-mail/ info@yosikawa-gumi.co.jp

会社概要

創業 1958 年 12 月

資本金 2,000 万円

従業員数 34 人

平均年齢 44 歳

勤務条件・処遇

職種 (内容)

- ・技術職 (現場管理、現場管理見習)
- ・事務職 (本社事務、現場事務、現場事務見習)

雇用形態 正社員 正社員以外 (契約社員・嘱託社員等)採用区分 中途 大卒 短大・専門学校卒 高卒

初任給 大学 (技術職) 245,000円

(事務職) 215,000円

高校 (技術職) 180,000円

(事務職) 155,000円

諸手当 住宅手当 通勤手当 扶養手当 (子ども手当) 深夜・休日手当

その他

(資格手当・現場手当・役職手当)

昇給 あり (1年に1回) なし賞与 あり (年2回) なし

勤務時間 (事務職) 8:20 ~ 17:00

(技術職) 8:00 ~ 17:30

シフト制 あり (O交代) なし休日・休暇 週休2日制 年末年始休暇

その他有給休暇

・出産による休暇、育児休暇 (実績有)

退職金 あり (勤続 年以上) なし研修制度 あり なし

新入社員研修、社内研修、研修旅行 (会社負担)

技術検定・資格取得に関しての会社支援あり

加入保険等 雇用 労災 健康 厚生従業員宿舎 社宅あり 寮あり 借上社宅あり なしその他福利厚生 あり なし

- ・成人検診 (8か月毎)
- ・加入保険の充実 (詳細はお問合せ下さい。)

採用実績

採用実績

令和4年度 (中途) 事務職

令和3年度 (大卒) 現場施工管理見習

(中途) 現場施工管理見習

令和2年度 (高卒) 現場作業員

令和元年度 (中途) 現場施工管理見習

障害者雇用 有 無

勤務地 本社及び各現場 (島原半島～諫早市内)

- ・向上心がある人
- ・好奇心旺盛な人
- ・楽しむことが好きな人

職場体験・見学の受入 可 不可