

愛称 マリンラボ長崎

漁海況通信

長崎県総合水産試験場 漁業資源部 海洋資源科

〒851-2213 長崎市多以良町 1551-4 電話 095-850-6304 FAX 095-850-6346

ホームページアドレス <http://www.marinelabo.nagasaki.nagasaki.jp/>

6県ケンサキイカ情報 (令和5年度 第2号)

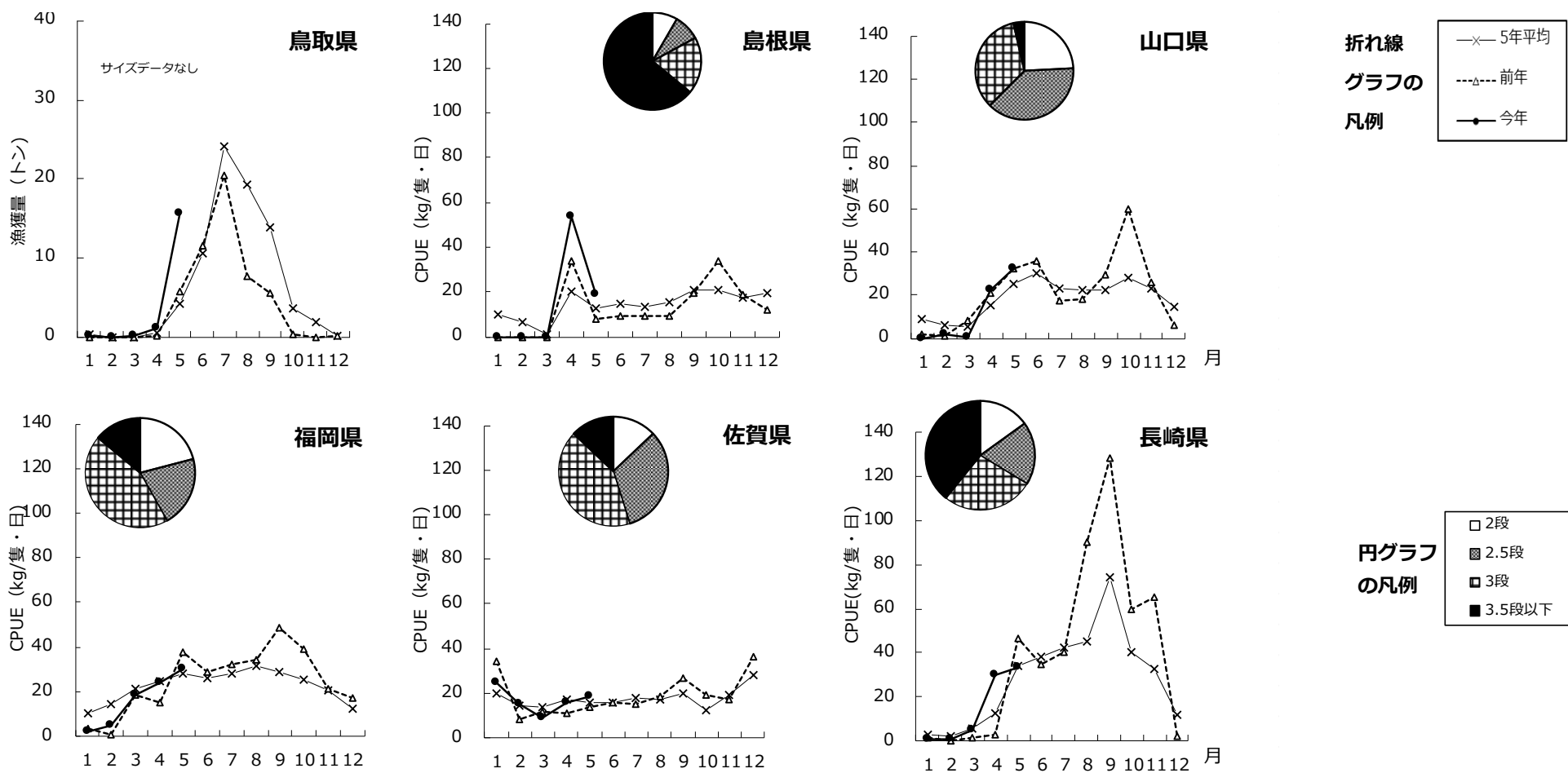
参画機関	連絡先電話番号
鳥取県水産試験場	0859-45-4500
島根県水産技術センター	0855-22-1720
山口県水産研究センター	0837-26-0711
福岡県水産海洋技術センター	092-806-0876
佐賀県玄海水産振興センター	0955-74-3021
長崎県総合水産試験場	095-850-6304

6県（長崎県、佐賀県、福岡県、山口県、鳥取県、島根県）
共同でケンサキイカ情報を作成しましたのでお知らせします。

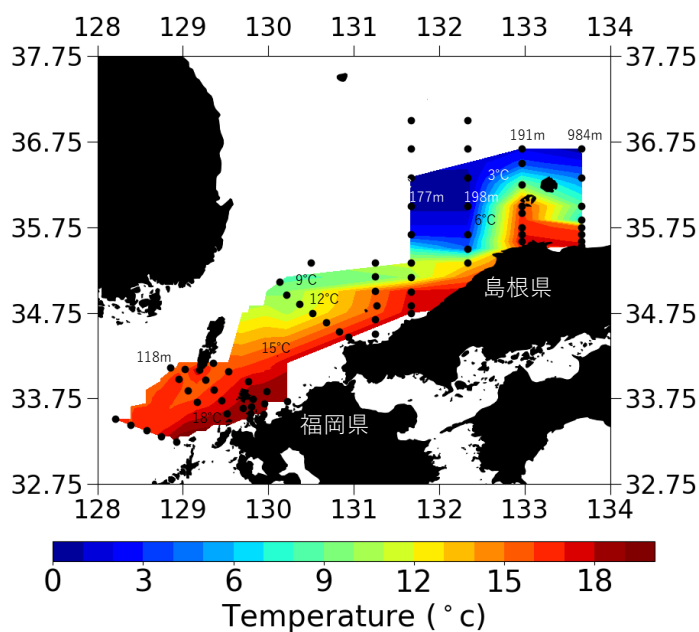
I : 5月のいか釣り漁況

鳥取県 主要漁港の合計水揚量は、前年と平年を上回りました（前年比 275%、平年比 378%）。
 島根県 主要漁港の水揚量は、前年および平年を上回りました（前年比 231%、平年比 151%）。
 山口県 代表2地区の水揚量は、前年および平年を上回りました（前年比 123%、平年比 164%）。
 福岡県 代表港の水揚量は、前年、平年並みでした（前年比 99%、平年比 97%）。
 佐賀県 標本漁港の水揚量は、前年を上回り平年並みでした（前年比 160%、平年比 107%）。
 長崎県 標本漁協の水揚量は、前年を上回り、平年を下回りました（前年比 132%、平年比 70%）。

★円グラフは漁獲サイズの割合を、折れ線グラフは漁獲量またはCPUEの推移を示しています。 ※ 平年とは5年平均を示す
 (CPUEは1隻1日当たりの漁獲量)



II : 6月上旬の底層水温



鳥取県 陸棚域（水深 33~101m）の底層水温は 15.1~17.4°Cでした。
 島根県 陸棚上（水深 83~198 m）の底層水温は 2.6~17.5°Cでした。
 山口県 欠測
 福岡県 沖合の底層水温は 15.8~17.5°C台で、平年並みでした。
 佐賀県 壱岐水道の底層水温は 18.7~19.3°C、対馬東水道は 15.4~18.6°C
 で、平年値と比べ-0.4~1.3°Cでした。
 長崎県 五島西沖の底層水温は 15~19°C台でした。