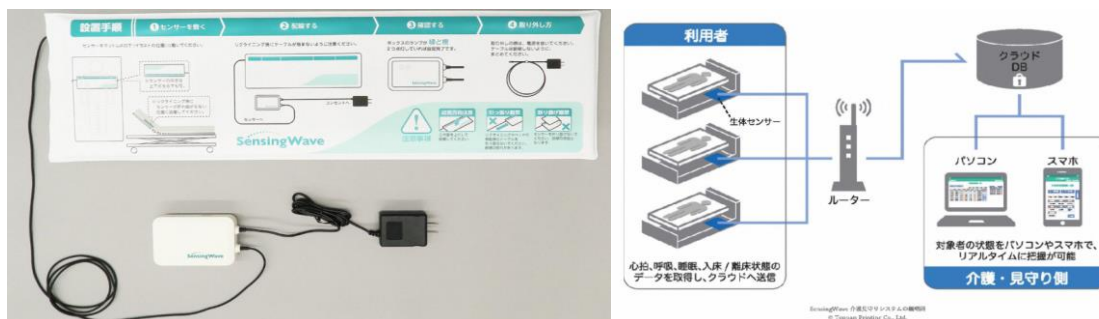


凸版印刷株式会社「Sensing Wave」

■機器・システム・サービス概要		類型	センサー（室内）
事業者名	凸版印刷株式会社	所在地	東京都台東区台東1-5-1
機器・システム・サービス名称	Sensing Wave	URL	https://solution.toppan.co.jp/lifesensing/service/sensingwave.html
概要	ベッドマットレスの下に設置するシート型生体センサーで利用者の心拍相当数や呼吸相当数などの生体信号を非接触で取得し、睡眠状態をリアルタイムに解析するものです。山形大学の新聞久一教授の協力のもと開発した独自のアルゴリズムで、覚醒や睡眠の質、寝返りの有無などの把握が可能です。クラウド型製品のため、いつでもどこからでも状態の確認ができ、複数人の睡眠状態や入床・離床の「見える化」が可能です。		
仕様	AC100V電源とWIFIまたはモバイルルーターによる通信が必要。記録はPCまたはスマホ、タブレットPCで確認する。	初期費用	・ Sensing Wave 本体17万円/台 ・ モバイルルーター 3万3千円/台
機能	・ 複数人の睡眠状態を一元管理 ・ 睡眠データをリアルタイムで活用可能 ・ レポート機能で利用者の睡眠傾向を把握 ・ 利用者が装着せず生体情報が取得可能	運用費用	・ 月額クラウド利用料 800円/台 ・ 月額通信費 700円/台
		その他	電気代、WIFI利用料はご自身でご負担いただきます

■特徴・サービス内容（製品イメージ、サービスの流れなど、分かりやすい画像を貼り付けてください）



■自治体導入実績

自治体名	導入概要
小値賀町	在宅独居老人10名の見守りシステムとして導入

■実証事業の手法

手法 対象件数	モバイルルーターを利用し、クラウドにデータを蓄積。 インターネット環境に接続可能な媒体を活用してデータを確認。 独居世帯または施設	実証期間 (予定)	3か月
自治体負担経費	Sensing Wave本体17万円/台。 WIFI環境がない場合は、モバイルルーター代3万3千円が追加となります。		

■その他（ご意見・ご要望など）

センサーを導入ご検討される理由として「異常時に何かしら気づきたい」というお声をいただきます。Sensing Waveにはアラート設定機能もございますので、用途に合わせたご提案が可能と考えております。