

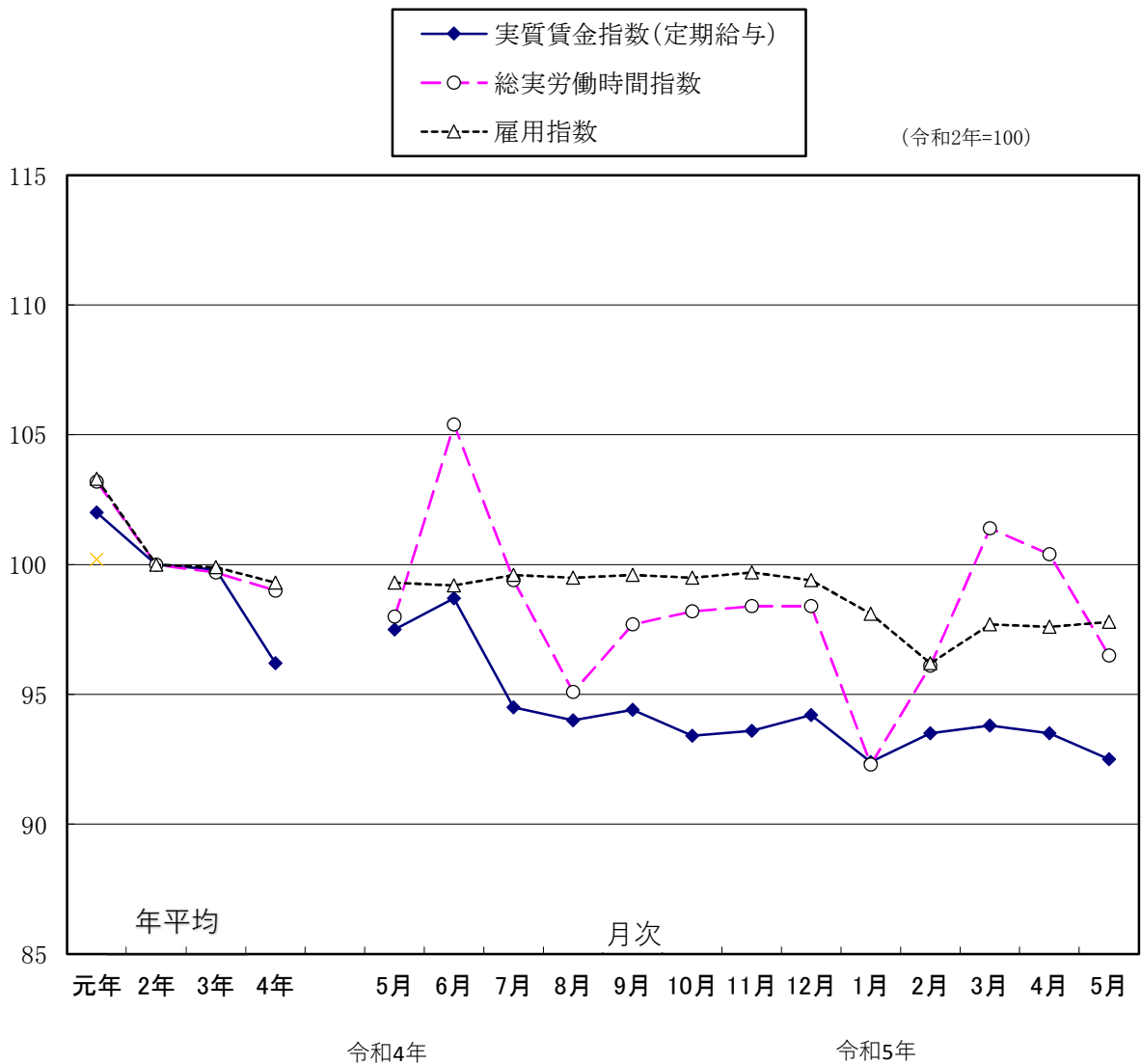
基幹統計

長崎県の賃金・雇用の動き

(毎月勤労統計調査地方調査速報)

令和5年5月分

指数の推移(常用規模5人以上, 調査産業計)



長崎県県民生活環境部統計課

< 目 次 >

** 令和5年5月分結果の概要 **	-----	1 頁
** 統 計 表 **		
第 1 表 産業別、性別現金給与額	-----	5
第 2 表 産業別、性別実労働時間及び出勤日数	-----	7
第 3 表 産業別、性別常用労働者数及びパートタイム労働者比率	-----	9
第 4 表 規模別現金給与額、実労働時間及び出勤日数	-----	1 1
第 5 表 就業形態別現金給与額	-----	1 2
第 6 表 就業形態別実労働時間及び出勤日数	-----	1 2
第 7 表 就業形態別本月末労働者数	-----	1 2
第 8 表 産業別名目賃金指数	-----	1 3
第 9 表 産業別実質賃金指数	-----	1 4
第 10 表 産業別労働時間・雇用指数	-----	1 5
** 毎月勤労統計調査地方調査の説明 **	-----	1 7

< 利 用 上 の 注 意 >

1. 「X」は調査事業所が1または2（例外的に3以上）の事業所に関する数字であり、これをそのまま掲載すると個々の申告者の秘密が洩れる恐れがあるため、秘匿した箇所である。
「r」は訂正を表す。
2. マイナス（-）は△で表記している。
3. 本月報の前年同月増減率は、指数等を使って計算しており、実数で計算した場合と必ずしも一致しない。
4. 指数は、令和2年平均を100とする令和2年基準としている。これに伴い、令和4年1月以降と比較できるように、令和3年12月までの指数を令和2年平均が100となるように改訂した。
5. 調査事業所のうち事業所規模30人以上の抽出方法は、従来の2～3年に一度行う総入替え方式から、毎年1月分調査時に行う部分入替え方式に平成30年から変更されている。
6. 令和4年1月分以降の調査の新集計については、
 - (1) 第一種事業所については、部分入替え後の事業所が調査対象
 - (2) 母集団労働者数は、ベンチマーク更新を行った後の労働者数
 - (3) 指数の基準年は2020年基準となるため、令和4年1月分以降の調査結果については、令和3年12月分までの旧集計とは異なるものとなる。

7. 特に上記6. の（1）及び（2）については、結果にギャップ（断層）が生じるため、令和4年1月分以降の賃金、労働時間及び雇用の増減率に影響が現れている。

上記6. の（2）の対応に伴い、常用雇用の指数及び増減率は、一部の期間について遡及改訂が行われている（なお、賃金及び労働時間の指数及び増減率については、この対応に伴う遡及改訂は行われぬ）。

また上記6. の（3）の対応に伴い、指数については、遡及改訂が行われている（なお、増減率については、実質賃金指数を除き、この対応に伴う遡及改訂は行われぬ）。

詳細については、厚生労働省のWEBサイトを参照されたい（↓）。

（参考）毎月勤労統計調査（全国調査）の令和4年1月分調査結果の公表について

<https://www.mhlw.go.jp/toukei/list/dl/maikin-announcement-20220225.pdf>

* * * 令和5年5月分結果の概要 * * *

規模5人以上の事業所における賃金、労働時間等の状況

1. 賃 金

現金給与総額は、調査産業計で238,725円、前年同月比4.2%増であった。このうち定期給与は、222,282円、前年同月比1.5%減であった。

就業形態別の現金給与総額は、一般労働者が307,871円、パートタイム労働者が93,429円であった。

実質賃金指数の前年同月比は、現金給与総額は0.4%増、定期給与は5.1%減であった。

2. 労働時間

総実労働時間は、調査産業計で137.1時間、前年同月比1.5%減であった。このうち所定内労働時間は128.1時間、前年同月比1.4%減であった。

就業形態別の総実労働時間は、一般労働者が162.9時間、パートタイム労働者が83.0時間であった。

また、製造業の所定外労働時間は15.3時間、前年同月比は17.3%減であった。

3. 常用雇用

本月末の常用労働者は、調査産業計で399,103人、前年同月比1.5%減であった。

また、常用労働者中のパートタイム労働者の比率は32.4%であった。

規模30人以上の事業所における賃金、労働時間等の状況

1. 賃 金

現金給与総額は、調査産業計で272,115円、前年同月比9.0%増であった。このうち定期給与は、244,634円、前年同月比0.5%減であった。

就業形態別の現金給与総額は、一般労働者が336,426円、パートタイム労働者が104,522円であった。

実質賃金指数の前年同月比は、現金給与総額が5.0%増、定期給与は4.2%減であった。

2. 労働時間

総実労働時間は、調査産業計で144.0時間、前年同月比1.0%増であった。このうち所定内労働時間は132.9時間、前年同月比1.6%増であった。

就業形態別の総実労働時間は、一般労働者が164.2時間、パートタイム労働者が91.7時間であった。

また、製造業の所定外労働時間は17.8時間、前年同月比は7.8%減であった。

3. 常用雇用

本月末の常用労働者は、調査産業計で210,989人、前年同月比0.5%減であった。

また、常用労働者中のパートタイム労働者の比率は27.9%であった。

現金給与額

令和5年5月

(事業所規模 5人以上)

産 業	現金給与総額		定 期 与		所 定 内 与		特 別 与	
	円	%	円	%	円	%	円	円
	前年同月増減率	前年同月増減率	前年同月増減率	前年同月増減率	前年同月増減率	前年同月増減率	前年同月増減率	前年同月増減率
調 査 産 業 計	238,725	4.2	222,282	△ 1.5	208,225	△ 1.8	16,443	12,807
鉱業、採石業、砂利採取業	×	×	×	×	×	×	×	×
建 設 業	288,502	12.7	280,816	12.3	263,722	14.0	7,686	1,534
製 造 業	329,447	18.6	262,622	△ 3.8	237,570	△ 2.8	66,825	62,261
電気・ガス・熱供給・水道業	420,037	2.6	420,037	2.7	375,517	1.6	0	0
情 報 通 信 業	293,846	△ 8.0	287,537	△ 9.7	262,348	△ 12.7	6,309	5,398
運輸業、郵便業	254,034	8.2	253,495	8.0	220,758	8.8	539	281
卸売業、小売業	185,412	△ 0.7	181,438	△ 1.0	174,347	△ 2.1	3,974	532
金融業、保険業	421,955	40.2	310,884	4.0	289,344	4.3	111,071	109,390
不動産業、物品賃貸業	231,509	8.6	230,748	8.7	226,551	7.0	761	△ 53
学術研究、専門・技術サービス業	327,068	2.8	274,012	△ 13.8	251,803	△ 16.1	53,056	52,682
宿泊業、飲食サービス業	116,461	3.1	116,133	3.2	108,410	3.2	328	△ 224
生活関連サービス業、娯楽業	190,300	5.0	189,531	4.6	181,180	5.0	769	619
教育、学習支援業	271,323	△ 9.2	271,323	△ 9.3	266,944	△ 9.0	0	0
医 療 ， 福 祉	218,084	△ 4.4	215,531	△ 3.2	204,614	△ 3.7	2,553	△ 3,040
複合サービス事業	288,647	△ 1.7	264,286	△ 1.9	251,550	△ 1.6	24,361	△ 13
サービス業(他に分類されないもの)	222,543	1.3	215,865	0.3	197,396	△ 3.0	6,678	2,289

※前年同月増減率については、指数を使って計算している。

(事業所規模 30人以上)

産 業	現金給与総額		定 期 与		所 定 内 与		特 別 与	
	円	%	円	%	円	%	円	円
	前年同月増減率	前年同月増減率	前年同月増減率	前年同月増減率	前年同月増減率	前年同月増減率	前年同月増減率	前年同月増減率
調 査 産 業 計	272,115	9.0	244,634	△ 0.5	225,693	△ 0.9	27,481	23,783
鉱業、採石業、砂利採取業	×	×	×	×	×	×	×	×
建 設 業	332,110	17.2	306,406	15.8	276,319	17.5	25,704	7,027
製 造 業	371,528	24.8	286,883	△ 2.0	257,708	△ 1.4	84,645	79,710
電気・ガス・熱供給・水道業	420,037	△ 6.2	420,037	△ 6.3	375,517	△ 4.9	0	0
情 報 通 信 業	287,572	△ 10.1	286,215	△ 10.3	257,951	△ 13.4	1,357	801
運輸業、郵便業	268,991	11.1	268,175	10.9	224,949	11.1	816	434
卸売業、小売業	187,758	2.9	177,331	△ 0.7	172,110	0.3	10,427	6,462
金融業、保険業	432,598	48.7	289,127	0.0	266,477	1.2	143,471	141,392
不動産業、物品賃貸業	213,295	16.5	211,097	15.7	205,203	14.1	2,198	1,409
学術研究、専門・技術サービス業	303,318	△ 12.8	287,341	△ 17.3	262,570	△ 20.5	15,977	15,710
宿泊業、飲食サービス業	143,222	9.5	142,487	9.0	129,653	8.9	735	653
生活関連サービス業、娯楽業	190,451	△ 4.8	190,451	△ 4.7	177,304	△ 6.4	0	△ 290
教育、学習支援業	272,085	△ 15.5	272,085	△ 15.6	266,385	△ 15.4	0	0
医 療 ， 福 祉	242,439	0.6	238,718	0.2	225,123	△ 1.0	3,721	556
複合サービス事業	306,821	4.0	273,195	△ 4.3	250,085	△ 6.1	33,626	23,907
サービス業(他に分類されないもの)	227,320	8.8	215,890	7.5	197,299	6.6	11,430	3,382

実労働時間

令和 5年 5月

(事業所規模 5人以上)

産 業	総実労働時間		所定内労働時間		所定外労働時間		出勤日数	
	時間	前年同月増減率	時間	前年同月増減率	時間	前年同月増減率	日	前年同月差
調査産業計	137.1	△ 1.5	128.1	△ 1.4	9.0	△ 2.1	18.1	△ 0.3
鉱業, 採石業, 砂利採取業	×	×	×	×	×	×	×	×
建設業	149.7	△ 0.9	140.1	△ 1.5	9.6	9.1	18.4	0.1
製造業	157.6	0.3	142.3	2.6	15.3	△ 17.3	18.8	0.5
電気・ガス・熱供給・水道業	152.0	5.6	144.2	5.9	7.8	1.4	19.0	1.3
情報通信業	141.7	△ 0.3	132.8	△ 1.2	8.9	14.2	18.0	0.3
運輸業, 郵便業	177.2	5.3	153.5	2.6	23.7	25.4	21.1	0.3
卸売業, 小売業	127.0	△ 6.3	121.1	△ 6.0	5.9	△ 12.0	18.4	△ 0.8
金融業, 保険業	143.3	2.3	132.6	2.1	10.7	3.9	18.0	0.4
不動産業, 物品賃貸業	126.9	△ 2.7	124.3	△ 4.2	2.6	332.0	17.3	△ 1.0
学術研究, 専門・技術サービス業	164.0	9.1	148.7	9.6	15.3	5.6	19.6	1.6
宿泊業, 飲食サービス業	97.9	△ 0.2	92.8	△ 0.4	5.1	4.1	15.3	△ 0.6
生活関連サービス業, 娯楽業	141.6	9.0	134.1	13.5	7.5	△ 35.9	18.8	1.5
教育, 学習支援業	134.9	△ 5.6	118.3	△ 5.9	16.6	△ 2.9	16.0	△ 1.2
医療, 福祉	131.2	△ 1.3	127.5	△ 1.8	3.7	23.4	18.1	△ 0.4
複合サービス事業	148.5	△ 1.9	139.6	△ 2.3	8.9	4.6	18.6	△ 0.4
サービス業(他に分類されないもの)	141.2	△ 3.6	131.2	△ 4.8	10.0	16.1	18.9	△ 0.2

※前年同月増減率については、指数を使って計算している。

(事業所規模 30人以上)

産 業	総実労働時間		所定内労働時間		所定外労働時間		出勤日数	
	時間	前年同月増減率	時間	前年同月増減率	時間	前年同月増減率	日	前年同月差
調査産業計	144.0	1.0	132.9	1.6	11.1	△ 4.3	18.5	0.3
鉱業, 採石業, 砂利採取業	×	×	×	×	×	×	×	×
建設業	152.5	△ 1.6	137.2	1.3	15.3	△ 21.9	18.4	△ 0.3
製造業	156.0	△ 0.4	138.2	0.7	17.8	△ 7.8	18.3	0.3
電気・ガス・熱供給・水道業	152.0	6.7	144.2	7.9	7.8	△ 11.4	19.0	1.4
情報通信業	143.4	2.2	133.8	1.8	9.6	6.7	18.1	0.5
運輸業, 郵便業	186.6	11.5	156.3	7.9	30.3	34.7	21.8	1.3
卸売業, 小売業	125.6	△ 3.5	120.5	△ 2.3	5.1	△ 26.1	18.5	0.3
金融業, 保険業	140.4	0.4	129.2	0.5	11.2	△ 0.9	17.6	0.1
不動産業, 物品賃貸業	139.9	1.5	136.5	0.8	3.4	36.1	18.0	0.0
学術研究, 専門・技術サービス業	173.2	17.9	153.3	20.8	19.9	△ 1.5	20.5	3.4
宿泊業, 飲食サービス業	113.4	8.8	103.9	8.8	9.5	9.2	16.7	1.2
生活関連サービス業, 娯楽業	146.1	2.0	135.8	8.0	10.3	△ 40.8	18.9	△ 1.1
教育, 学習支援業	133.8	△ 9.6	119.9	△ 8.2	13.9	△ 20.1	16.1	△ 1.0
医療, 福祉	139.5	2.2	136.0	1.9	3.5	12.9	18.7	0.3
複合サービス事業	151.8	△ 0.9	136.5	△ 4.3	15.3	44.4	18.8	△ 0.2
サービス業(他に分類されないもの)	140.7	△ 0.2	129.0	0.1	11.7	△ 2.5	18.1	0.1

雇用及び労働異動

令和 5年 5月

(事業所規模 5人以上)

産 業	本 月 末 労 働 者 数	前 年 同 月 増 減 率	パート タイム 労 働 者 数	パート タイム 労 働 者 比 率	入 職 率	離 職 率
	人	%	人	%	%	%
調 査 産 業 計	399,103	△ 1.5	129,126	32.4	2.27	2.05
鉱業, 採石業, 砂利採取業	×	×	×	×	×	×
建 設 業	24,388	△ 0.9	950	3.9	1.59	1.72
製 造 業	52,240	△ 2.0	7,346	14.1	1.45	0.93
電気・ガス・熱供給・水道業	1,101	△ 45.5	20	1.8	5.16	3.69
情 報 通 信 業	4,669	17.8	859	18.4	2.49	2.23
運輸業, 郵便業	20,435	1.2	1,545	7.6	1.70	0.74
卸売業, 小売業	77,083	3.9	37,109	48.1	2.52	1.33
金融業, 保険業	14,124	△ 4.2	1,927	13.6	2.01	0.88
不動産業, 物品賃貸業	3,975	△ 14.3	1,029	25.9	2.24	5.57
学術研究, 専門・技術サービス業	8,553	0.8	690	8.1	2.06	1.47
宿泊業, 飲食サービス業	32,793	5.1	24,696	75.3	5.81	6.90
生活関連サービス業, 娯楽業	10,741	△ 23.7	4,709	43.8	1.01	3.54
教育, 学習支援業	24,513	△ 0.9	8,670	35.4	1.49	2.17
医 療 , 福 祉	96,519	△ 2.6	32,730	33.9	2.14	1.87
複合サービス事業	4,164	8.9	768	18.4	1.43	2.01
サービス業(他に分類されないもの)	23,740	△ 8.6	6,074	25.6	1.59	1.68

※前年同月増減率については、指数を使って計算している。

(事業所規模 30人以上)

産 業	本 月 末 労 働 者 数	前 年 同 月 増 減 率	パート タイム 労 働 者 数	パート タイム 労 働 者 比 率	入 職 率	離 職 率
	人	%	人	%	%	%
調 査 産 業 計	210,989	△ 0.5	58,778	27.9	2.00	1.46
鉱業, 採石業, 砂利採取業	×	×	×	×	×	×
建 設 業	6,941	0.3	251	3.6	1.44	1.64
製 造 業	41,188	1.8	4,158	10.1	1.44	1.11
電気・ガス・熱供給・水道業	1,101	△ 19.7	20	1.8	5.16	3.69
情 報 通 信 業	3,777	25.0	788	20.9	2.25	1.02
運輸業, 郵便業	13,447	△ 2.0	678	5.0	1.13	0.74
卸売業, 小売業	26,318	0.2	17,362	66.0	1.80	0.98
金融業, 保険業	9,165	△ 1.0	1,686	18.4	2.46	1.08
不動産業, 物品賃貸業	836	△ 1.8	238	28.5	3.18	0.98
学術研究, 専門・技術サービス業	4,676	△ 1.4	338	7.2	2.66	1.58
宿泊業, 飲食サービス業	10,278	1.8	7,046	68.6	6.62	3.70
生活関連サービス業, 娯楽業	5,040	△ 29.4	2,490	49.4	2.23	1.06
教育, 学習支援業	13,031	0.3	4,504	34.6	2.02	1.72
医 療 , 福 祉	59,308	0.2	15,057	25.4	1.73	1.56
複合サービス事業	1,952	△ 0.2	426	21.8	0.82	0.41
サービス業(他に分類されないもの)	13,866	△ 1.8	3,732	26.9	2.07	2.21

令和 5年 5月

毎月勤労統計調査地方調査

第1表 産業別、性別現金給与額(5人以上)

事業所規模 = 5人以上

(単位:円)

産 業	現金給与総額			定期給与			所定内給与	超過労働給与	特別給与		
	計	男	女	計	男	女			計	男	女
調 査 産 業 計	238,725	306,083	177,594	222,282	278,093	171,630	208,225	14,057	16,443	27,990	5,964
鉱 業 ・ 採 石 業 ・ 砂 利 採 取 業	×	×	×	×	×	×	×	×	×	×	×
建 設 業	288,502	309,081	195,265	280,816	300,288	192,592	263,722	17,094	7,686	8,793	2,673
製 造 業	329,447	404,861	171,450	262,622	311,973	159,228	237,570	25,052	66,825	92,888	12,222
電 気 ・ ガ ス ・ 熱 供 給 ・ 水 道 業	420,037	432,075	251,836	420,037	432,075	251,836	375,517	44,520	0	0	0
情 報 通 信 業	293,846	358,430	218,748	287,537	349,606	215,364	262,348	25,189	6,309	8,824	3,384
運 輸 業 ・ 郵 便 業	254,034	269,169	188,047	253,495	268,545	187,881	220,758	32,737	539	624	166
卸 売 業 ・ 小 売 業	185,412	247,639	138,199	181,438	242,234	135,311	174,347	7,091	3,974	5,405	2,888
金 融 業 ・ 保 険 業	421,955	639,192	291,984	310,884	421,608	244,639	289,344	21,540	111,071	217,584	47,345
不 動 産 業 ・ 物 品 賃 貸 業	231,509	275,079	193,780	230,748	273,802	193,466	226,551	4,197	761	1,277	314
学 術 研 究 ・ 専 門 ・ 技 術 サ ー ビ ス 業	327,068	362,570	279,496	274,012	313,891	220,575	251,803	22,209	53,056	48,679	58,921
宿 泊 業 ・ 飲 食 サ ー ビ ス 業	116,461	156,823	92,273	116,133	156,617	91,872	108,410	7,723	328	206	401
生 活 関 連 サ ー ビ ス 業 ・ 娯 楽 業	190,300	218,727	168,783	189,531	216,943	168,783	181,180	8,351	769	1,784	0
教 育 ・ 学 習 支 援 業	271,323	306,617	235,999	271,323	306,617	235,999	266,944	4,379	0	0	0
医 療 ・ 福 祉	218,084	276,206	198,142	215,531	274,255	195,382	204,614	10,917	2,553	1,951	2,760
複 合 サ ー ビ ス 事 業	288,647	347,521	223,413	264,286	317,256	205,594	251,550	12,736	24,361	30,265	17,819
サ ー ビ ス 業 (他 に 分 類 さ れ な い も の)	222,543	280,321	152,027	215,865	269,851	149,977	197,396	18,469	6,678	10,470	2,050
食 料 品 ・ た ば こ	176,907	223,485	131,503	176,907	223,485	131,503	164,606	12,301	0	0	0
織 維 工 業	0	0	0	0	0	0	0	0	0	0	0
木 材 ・ 木 製 品	0	0	0	0	0	0	0	0	0	0	0
家 具 ・ 装 備 品	0	0	0	0	0	0	0	0	0	0	0
パ ル プ ・ 紙	0	0	0	0	0	0	0	0	0	0	0
印 刷 ・ 同 関 連	231,248	249,915	203,330	231,248	249,915	203,330	227,379	3,869	0	0	0
化 学 ・ 石 油 ・ 石 炭	0	0	0	0	0	0	0	0	0	0	0
プ ラ ス チ ッ ク 製 品	0	0	0	0	0	0	0	0	0	0	0
ゴ ム 製 品	0	0	0	0	0	0	0	0	0	0	0
窯 業 ・ 土 石 製 品	232,565	262,318	142,338	232,548	262,309	142,296	218,162	14,386	17	9	42
鉄 鋼 製 造 業	0	0	0	0	0	0	0	0	0	0	0
非 鉄 金 属 製 造 業	0	0	0	0	0	0	0	0	0	0	0
金 属 製 品 製 造 業	298,379	314,638	200,321	298,372	314,630	200,321	263,431	34,941	7	8	0
は ん 用 機 械 器 具	341,681	354,604	239,504	340,714	353,625	238,633	297,775	42,939	967	979	871
生 産 用 機 械 器 具	352,473	368,384	258,610	302,650	316,193	222,753	265,331	37,319	49,823	52,191	35,857
業 務 用 機 械 器 具	0	0	0	0	0	0	0	0	0	0	0
電 子 ・ デ バ イ ス	345,794	357,722	271,039	345,317	357,168	271,039	302,540	42,777	477	554	0
電 機 機 械 器 具	337,817	379,006	208,831	337,179	378,789	206,876	282,208	54,971	638	217	1,955
情 報 通 信 機 械 器 具	×	×	×	×	×	×	×	×	×	×	×
輸 送 用 機 械 器 具	914,951	947,148	601,247	389,866	401,803	273,558	360,040	29,826	525,085	545,345	327,689
そ の 他 の 製 造 業	0	0	0	0	0	0	0	0	0	0	0
E 一 括 分 1	215,412	274,680	152,358	215,250	274,380	152,342	197,779	17,471	162	300	16
E 一 括 分 2	0	0	0	0	0	0	0	0	0	0	0
E 一 括 分 3	0	0	0	0	0	0	0	0	0	0	0
卸 売 業	259,625	297,183	187,388	259,519	297,091	187,255	252,126	7,393	106	92	133
小 売 業	159,147	214,793	129,020	153,804	205,865	125,618	146,820	6,984	5,343	8,928	3,402
宿 泊 業	180,656	226,323	153,042	179,167	225,459	151,174	163,340	15,827	1,489	864	1,868
M 一 括 分	98,811	137,577	75,638	98,802	137,553	75,638	93,307	5,495	9	24	0
医 療 業	262,270	355,799	235,799	257,621	351,509	231,048	244,667	12,954	4,649	4,290	4,751
P 一 括 分	171,027	212,301	153,954	170,705	212,228	153,530	161,958	8,747	322	73	424
職 業 紹 介 ・ 派 遣 業	185,336	223,517	157,977	185,018	223,483	157,454	173,248	11,770	318	34	523
そ の 他 の 事 業 サ ー ビ ス	210,388	278,405	134,143	208,413	275,881	132,782	188,982	19,431	1,975	2,524	1,361
R 一 括 分	251,927	291,751	188,114	235,669	267,864	184,080	217,380	18,289	16,258	23,887	4,034

令和 5年 5月

毎月勤労統計調査地方調査

第1表 産業別、性別現金給与額(30人以上)

事業所規模 = 30人以上

(単位:円)

産 業	現金給与総額			定期給与			所定内給与	超過労働給与	特別給与		
	計	男	女	計	男	女			計	男	女
調 査 産 業 業 計	272,115	351,373	194,805	244,634	304,335	186,400	225,693	18,941	27,481	47,038	8,405
鉱 業 ・ 採 石 業 ・ 砂 利 採 取 業	x	x	x	x	x	x	x	x	x	x	x
建 設	332,110	352,031	221,579	306,406	323,342	212,434	276,319	30,087	25,704	28,689	9,145
製 造	371,528	445,610	194,158	286,883	332,704	177,175	257,708	29,175	84,645	112,906	16,983
電 気 ・ ガ ス ・ 熱 供 給 ・ 水 道 業	420,037	432,075	251,836	420,037	432,075	251,836	375,517	44,520	0	0	0
情 報 通 信 業	287,572	350,539	219,035	286,215	348,931	217,952	257,951	28,264	1,357	1,608	1,083
運 輸 業 ・ 郵 便 業	268,991	276,447	170,114	268,175	275,619	169,447	224,949	43,226	816	828	667
卸 売 業 ・ 小 売 業	187,758	295,510	140,725	177,331	274,582	134,881	172,110	5,221	10,427	20,928	5,844
金 融 業 ・ 保 険 業	432,598	775,822	281,146	289,127	429,646	227,121	266,477	22,650	143,471	346,176	54,025
不 動 産 業 ・ 物 品 賃 貸 業	213,295	233,715	196,641	211,097	230,654	195,146	205,203	5,894	2,198	3,061	1,495
学 術 研 究 ・ 専 門 ・ 技 術 サ ー ビ ス 業	303,318	326,206	250,949	287,341	309,236	237,244	262,570	24,771	15,977	16,970	13,705
宿 泊 業 ・ 飲 食 サ ー ビ ス 業	143,222	175,825	122,543	142,487	175,275	121,690	129,653	12,834	735	550	853
生 活 関 連 サ ー ビ ス 業 ・ 娯 楽 業	190,451	232,258	152,252	190,451	232,258	152,252	177,304	13,147	0	0	0
教 育 ・ 学 習 支 援 業	272,085	321,238	217,198	272,085	321,238	266,385	5,700	0	0	0	0
医 療 ・ 福 祉	242,439	303,457	218,464	238,718	300,583	214,409	225,123	13,595	3,721	2,874	4,055
複 合 サ ー ビ ス 事 業	306,821	364,127	187,771	273,195	321,650	172,532	250,085	23,110	33,626	42,477	15,239
サ ー ビ ス 業 (他 に 分 類 さ れ な い も の)	227,320	285,080	150,422	215,890	267,832	146,738	197,299	18,591	11,430	17,248	3,684
食 料 品 ・ た ば こ	201,588	246,974	152,336	201,588	246,974	152,336	183,409	18,179	0	0	0
織 維 工 業	-	-	-	-	-	-	-	-	-	-	-
木 材 ・ 木 製 品	-	-	-	-	-	-	-	-	-	-	-
家 具 ・ 装 備 品	-	-	-	-	-	-	-	-	-	-	-
パ ル プ ・ 紙	-	-	-	-	-	-	-	-	-	-	-
印 刷 ・ 同 関 連 業	x	x	x	x	x	x	x	x	x	x	x
化 学 ・ 石 油 ・ 石 炭	-	-	-	-	-	-	-	-	-	-	-
プ ラ ス チ ッ ク 製 品	-	-	-	-	-	-	-	-	-	-	-
ゴ ム 製 品	-	-	-	-	-	-	-	-	-	-	-
窯 業 ・ 土 石 製 品	243,344	303,284	167,569	243,295	303,250	167,501	202,406	40,889	49	34	68
鉄 鋼 製 造 業	-	-	-	-	-	-	-	-	-	-	-
非 鉄 金 属 製 造 業	-	-	-	-	-	-	-	-	-	-	-
金 属 製 品 製 造 業	298,379	314,638	200,321	298,372	314,630	200,321	263,431	34,941	7	8	0
は ん 用 機 械 器 具	341,681	354,604	239,504	340,714	353,625	238,633	297,775	42,939	967	979	871
生 産 用 機 械 器 具	352,473	368,384	258,610	302,650	316,193	222,753	265,331	37,319	49,823	52,191	35,857
業 務 用 機 械 器 具	-	-	-	-	-	-	-	-	-	-	-
電 子 ・ デ バ イ ス	345,794	357,722	271,039	345,317	357,168	271,039	302,540	42,777	477	554	0
電 気 機 械 器 具	360,214	397,460	210,267	359,392	397,195	207,204	306,119	53,273	822	265	3,063
情 報 通 信 機 械 器 具	x	x	x	x	x	x	x	x	x	x	x
輸 送 用 機 械 器 具	914,951	947,148	601,247	389,866	401,803	273,558	360,040	29,826	525,085	545,345	327,689
そ の 他 の 製 造 業	-	-	-	-	-	-	-	-	-	-	-
E 一 括 分 1	220,014	296,737	156,723	220,002	296,737	156,702	206,655	13,347	12	0	21
E 一 括 分 2	-	-	-	-	-	-	-	-	-	-	-
E 一 括 分 3	-	-	-	-	-	-	-	-	-	-	-
卸 売 業	278,808	331,864	177,330	278,808	331,864	177,330	268,169	10,639	0	0	0
小 売 業	159,315	256,999	135,856	145,630	213,901	129,235	142,101	3,529	13,685	43,098	6,621
宿 泊 業	191,239	230,677	162,609	189,774	229,666	160,814	170,926	18,848	1,465	1,011	1,795
M 一 括 分	94,882	110,472	86,286	94,882	110,472	86,286	88,102	6,780	0	0	0
医 療 業	275,964	358,019	246,148	269,985	353,150	239,765	254,901	15,084	5,979	4,869	6,383
P 一 括 分	189,611	228,722	172,315	189,447	228,581	172,142	178,198	11,249	164	141	173
職 業 紹 介 ・ 派 遣 業	198,387	250,142	161,075	197,982	250,100	160,409	184,377	13,605	405	42	666
そ の 他 の 事 業 サ ー ビ ス	202,359	260,763	143,557	199,440	256,834	141,655	179,573	19,867	2,919	3,929	1,902
R 一 括 分	318,166	337,177	204,519	275,222	291,829	175,947	258,283	16,939	42,944	45,348	28,572

令和 5年 5月

毎月勤労統計調査地方調査

事業所規模 = 5人以上

第2表 産業別、性別実労働時間及び出勤日数(5人以上)

産 業	出勤日数			総実労働時間			所定内労働時間			所定外労働時間		
	計	男	女	計	男	女	計	男	女	計	男	女
調 査 産 業 計	18.1	18.9	17.5	137.1	151.7	124.0	128.1	138.3	118.9	9.0	13.4	5.1
鉱 業 ・ 採 石 業 ・ 砂 利 採 取 業	×	×	×	×	×	×	×	×	×	×	×	×
建 設 業	18.4	18.5	18.0	149.7	153.3	133.8	140.1	142.0	131.8	9.6	11.3	2.0
製 造 業	18.8	18.9	18.4	157.6	165.1	142.0	142.3	146.0	134.6	15.3	19.1	7.4
電 気 ・ ガ ス ・ 熱 供 給 ・ 水 道 業	19.0	19.1	18.5	152.0	153.5	131.0	144.2	145.2	129.8	7.8	8.3	1.2
情 報 通 信 業	18.0	18.2	17.7	141.7	147.5	134.9	132.8	138.1	126.7	8.9	9.4	8.2
運 輸 業 ・ 郵 便 業	21.1	21.5	19.2	177.2	184.2	147.1	153.5	156.2	141.8	23.7	28.0	5.3
卸 売 業 ・ 小 売 業	18.4	19.6	17.6	127.0	144.0	114.2	121.1	135.7	110.1	5.9	8.3	4.1
金 融 業 ・ 保 険 業	18.0	18.6	17.6	143.3	154.2	136.6	132.6	141.2	127.4	10.7	13.0	9.2
不 動 産 業 ・ 物 品 賃 貸 業	17.3	17.4	17.2	126.9	134.2	120.6	124.3	130.9	118.6	2.6	3.3	2.0
学 術 研 究 ・ 専 門 ・ 技 術 サ ー ビ ス 業	19.6	20.0	19.1	164.0	172.3	152.6	148.7	152.0	144.1	15.3	20.3	8.5
宿 泊 業 ・ 飲 食 サ ー ビ ス 業	15.3	16.4	14.6	97.9	119.2	85.2	92.8	109.7	82.7	5.1	9.5	2.5
生 活 関 連 サ ー ビ ス 業 ・ 娯 楽 業	18.8	19.1	18.6	141.6	142.7	140.7	134.1	133.8	134.3	7.5	8.9	6.4
教 育 ・ 学 習 支 援 業	16.0	16.0	15.9	134.9	138.2	131.5	118.3	121.2	115.3	16.6	17.0	16.2
医 療 ・ 福 祉 社	18.1	18.8	17.8	131.2	139.5	128.4	127.5	134.5	125.1	3.7	5.0	3.3
複 合 サ ー ビ ス 事 業	18.6	18.8	18.4	148.5	154.4	141.9	139.6	141.9	137.0	8.9	12.5	4.9
サ ー ビ ス 業 (他 に 分 類 さ れ な い も の)	18.9	19.0	18.7	141.2	155.1	124.3	131.2	141.4	118.8	10.0	13.7	5.5
食 料 品 ・ た ば こ	19.4	19.6	19.1	152.0	161.9	142.3	143.1	151.2	135.2	8.9	10.7	7.1
織 維 工 業	-	-	-	-	-	-	-	-	-	-	-	-
木 材 ・ 木 製 品	-	-	-	-	-	-	-	-	-	-	-	-
家 具 ・ 装 備 品	-	-	-	-	-	-	-	-	-	-	-	-
パ ル プ ・ 紙	-	-	-	-	-	-	-	-	-	-	-	-
印 刷 ・ 同 関 連 業	19.6	19.7	19.6	152.2	154.0	149.6	150.0	151.2	148.2	2.2	2.8	1.4
化 学 ・ 石 油 ・ 石 炭	-	-	-	-	-	-	-	-	-	-	-	-
プ ラ ス チ ッ ク 製 品	-	-	-	-	-	-	-	-	-	-	-	-
ゴ ム 製 品	-	-	-	-	-	-	-	-	-	-	-	-
窯 業 ・ 土 石 製 品	21.9	22.1	21.0	178.0	180.8	169.5	169.0	172.0	160.0	9.0	8.8	9.5
鉄 鋼 業	-	-	-	-	-	-	-	-	-	-	-	-
非 鉄 金 属 製 造 業	-	-	-	-	-	-	-	-	-	-	-	-
金 属 製 品 製 造 業	18.6	18.8	17.3	165.4	171.0	131.5	143.4	146.5	124.8	22.0	24.5	6.7
は ん 用 機 械 器 具	16.4	16.5	16.1	150.9	153.6	129.4	128.3	129.3	120.1	22.6	24.3	9.3
生 産 用 機 械 器 具	19.7	19.9	18.6	175.0	179.1	150.7	150.9	152.1	144.0	24.1	27.0	6.7
業 務 用 機 械 器 具	-	-	-	-	-	-	-	-	-	-	-	-
電 子 ・ デ バ イ ス	18.0	18.1	17.2	168.5	170.5	155.8	146.7	147.8	139.9	21.8	22.7	15.9
電 気 機 械 器 具	19.4	20.0	17.6	163.7	168.7	148.2	140.8	143.5	132.6	22.9	25.2	15.6
情 報 通 信 機 械 器 具	×	×	×	×	×	×	×	×	×	×	×	×
輸 送 用 機 械 器 具	18.4	18.5	17.3	163.7	166.4	137.1	140.0	141.1	129.1	23.7	25.3	8.0
そ の 他 の 製 造 業	-	-	-	-	-	-	-	-	-	-	-	-
E 一 括 分 1	18.2	18.9	17.4	148.8	161.3	135.5	136.9	142.8	130.6	11.9	18.5	4.9
E 一 括 分 2	-	-	-	-	-	-	-	-	-	-	-	-
E 一 括 分 3	-	-	-	-	-	-	-	-	-	-	-	-
卸 売 業	18.1	18.5	17.5	146.3	152.0	135.3	140.3	145.2	130.8	6.0	6.8	4.5
小 売 業	18.6	20.4	17.6	120.2	138.7	110.2	114.3	129.4	106.2	5.9	9.3	4.0
宿 泊 業	19.6	19.7	19.6	140.3	158.8	129.0	130.7	142.5	123.6	9.6	16.3	5.4
M 一 括 分	14.1	15.5	13.2	86.3	108.2	73.2	82.4	100.6	71.5	3.9	7.6	1.7
医 療 業	18.6	17.7	18.9	138.1	137.8	138.2	134.2	134.0	134.3	3.9	3.8	3.9
P 一 括 分	17.5	19.7	16.6	123.9	140.8	116.9	120.3	134.9	114.3	3.6	5.9	2.6
職 業 紹 介 ・ 派 遣 業	16.6	16.4	16.7	126.3	131.3	122.9	121.7	124.6	119.7	4.6	6.7	3.2
そ の 他 の 事 業 サ ー ビ ス	19.0	18.8	19.3	140.8	159.5	119.7	128.2	141.3	113.4	12.6	18.2	6.3
R 一 括 分	19.2	19.8	18.2	145.4	152.0	134.9	138.6	143.9	130.2	6.8	8.1	4.7

令和 5年 5月

毎月勤労統計調査地方調査

事業所規模 = 30人以上

第2表 産業別、性別実労働時間及び出勤日数(30人以上)

産 業	出勤日数			総実労働時間			所定内労働時間			所定外労働時間		
	計	男	女	計	男	女	計	男	女	計	男	女
	日	日	日	時間	時間	時間	時間	時間	時間	時間	時間	時間
調 査 産 業 計	18.5	19.0	18.0	144.0	158.2	130.3	132.9	141.5	124.6	11.1	16.7	5.7
鉱 業 ・ 採 石 業 ・ 砂 利 採 取 業	×	×	×	×	×	×	×	×	×	×	×	×
建 設 業	18.4	18.5	17.9	152.5	154.5	141.3	137.2	137.4	136.1	15.3	17.1	5.2
製 造 業	18.3	18.5	17.9	156.0	162.6	140.0	138.2	141.4	130.4	17.8	21.2	9.6
電 気 ・ ガ ス ・ 熱 供 給 ・ 水 道 業	19.0	19.1	18.5	152.0	153.5	131.0	144.2	145.2	129.8	7.8	8.3	1.2
情 報 通 信 業	18.1	18.2	17.9	143.4	149.0	137.2	133.8	138.4	128.7	9.6	10.6	8.5
運 輸 業 ・ 郵 便 業	21.8	22.1	18.3	186.6	190.1	139.4	156.3	158.3	129.4	30.3	31.8	10.0
卸 売 業 ・ 小 売 業	18.5	19.1	18.2	125.6	153.8	113.3	120.5	142.4	111.0	5.1	11.4	2.3
金 融 業 ・ 保 険 業	17.6	18.8	17.1	140.4	156.6	133.4	129.2	142.7	123.3	11.2	13.9	10.1
不 動 産 業 ・ 物 品 賃 貸 業	18.0	18.0	18.1	139.9	141.4	138.8	136.5	137.7	135.6	3.4	3.7	3.2
学 術 研 究 ・ 専 門 ・ 技 術 サ ー ビ ス 業	20.5	20.6	20.1	173.2	175.3	168.5	153.3	152.9	154.2	19.9	22.4	14.3
宿 泊 業 ・ 飲 食 サ ー ビ ス 業	16.7	18.1	15.7	113.4	132.2	101.3	103.9	117.3	95.3	9.5	14.9	6.0
生 活 関 連 サ ー ビ ス 業 ・ 娯 楽 業	18.9	19.7	18.2	146.1	157.4	135.7	135.8	145.2	127.2	10.3	12.2	8.5
教 育 ・ 学 習 支 援 業	16.1	16.3	16.0	133.8	140.7	126.0	119.9	126.3	112.7	13.9	14.4	13.3
医 療 ・ 福 祉	18.7	18.8	18.6	139.5	144.0	137.6	136.0	140.4	134.2	3.5	3.6	3.4
複 合 サ ー ビ ス 事 業	18.8	19.0	18.4	151.8	160.4	134.1	136.5	141.2	126.8	15.3	19.2	7.3
サ ー ビ ス 業 (他 に 分 類 さ れ な い も の)	18.1	18.5	17.6	140.7	153.5	123.7	129.0	138.8	116.0	11.7	14.7	7.7
食 料 品 ・ た ば こ	19.1	19.5	18.6	149.9	157.9	141.1	136.8	143.0	130.0	13.1	14.9	11.1
織 維 工 業	-	-	-	-	-	-	-	-	-	-	-	-
木 材 ・ 木 製 品	-	-	-	-	-	-	-	-	-	-	-	-
家 具 ・ 装 備 品	-	-	-	-	-	-	-	-	-	-	-	-
パ ル プ ・ 紙	-	-	-	-	-	-	-	-	-	-	-	-
印 刷 ・ 同 関 連 業	×	×	×	×	×	×	×	×	×	×	×	×
化 学 ・ 石 油 ・ 石 炭	-	-	-	-	-	-	-	-	-	-	-	-
プ ラ ス チ ッ ク 製 品	-	-	-	-	-	-	-	-	-	-	-	-
ゴ ム 製 品	-	-	-	-	-	-	-	-	-	-	-	-
窯 業 ・ 土 石 製 品	18.4	17.8	19.2	165.7	173.4	156.0	140.1	139.5	140.9	25.6	33.9	15.1
鉄 鋼 業	-	-	-	-	-	-	-	-	-	-	-	-
非 鉄 金 属 製 造 業	-	-	-	-	-	-	-	-	-	-	-	-
金 属 製 品 製 造 業	18.6	18.8	17.3	165.4	171.0	131.5	143.4	146.5	124.8	22.0	24.5	6.7
は ん 用 機 械 器 具	16.4	16.5	16.1	150.9	153.6	129.4	128.3	129.3	120.1	22.6	24.3	9.3
生 産 用 機 械 器 具	19.7	19.9	18.6	175.0	179.1	150.7	150.9	152.1	144.0	24.1	27.0	6.7
業 務 用 機 械 器 具	-	-	-	-	-	-	-	-	-	-	-	-
電 子 ・ デ バ イ ス	18.0	18.1	17.2	168.5	170.5	155.8	146.7	147.8	139.9	21.8	22.7	15.9
電 気 機 械 器 具	18.6	19.3	15.9	154.4	159.6	133.3	136.6	140.0	123.2	17.8	19.6	10.1
情 報 通 信 機 械 器 具	×	×	×	×	×	×	×	×	×	×	×	×
輸 送 用 機 械 器 具	18.4	18.5	17.3	163.7	166.4	137.1	140.0	141.1	129.1	23.7	25.3	8.0
そ の 他 の 製 造 業	-	-	-	-	-	-	-	-	-	-	-	-
E 一 括 分 1	17.7	18.2	17.3	142.7	151.8	135.4	133.0	137.2	129.6	9.7	14.6	5.8
E 一 括 分 2	-	-	-	-	-	-	-	-	-	-	-	-
E 一 括 分 3	-	-	-	-	-	-	-	-	-	-	-	-
卸 売 業	18.3	18.8	17.2	150.6	161.4	129.9	138.7	147.5	121.9	11.9	13.9	8.0
小 売 業	18.5	19.5	18.3	117.8	145.7	111.1	114.8	136.9	109.5	3.0	8.8	1.6
宿 泊 業	19.2	19.1	19.3	142.7	158.0	131.6	131.0	139.7	117.7	11.7	18.3	6.9
M 一 括 分	14.1	16.9	12.5	83.7	101.4	73.9	76.5	90.6	68.7	7.2	10.8	5.2
医 療 業	19.1	18.8	19.2	145.5	147.1	145.0	141.7	142.8	141.3	3.8	4.3	3.7
P 一 括 分	18.1	18.8	17.7	129.9	139.8	125.5	127.0	137.2	122.5	2.9	2.6	3.0
職 業 紹 介 ・ 派 遣 業	16.7	17.0	16.4	128.1	139.4	119.9	123.1	131.1	117.3	5.0	8.3	2.6
そ の 他 の 事 業 サ ー ビ ス	17.9	18.0	17.9	138.1	152.8	123.2	124.6	134.6	114.5	13.5	18.2	8.7
R 一 括 分	19.3	19.6	17.5	154.8	158.1	136.0	145.5	148.2	129.8	9.3	9.9	6.2

令和 5年 5月

毎月勤労統計調査地方調査
事業所規模 = 5人以上

第3表 産業別、性別常用労働者数及びパートタイム労働者比率(5人以上)

産 業	前月末労働者数			本月中の増加労働者数			本月中の減少労働者数			本月末労働者数			パートタイム労働者比率					
	計	男	女	計	男	女	計	男	女	計	男	女	計	%	男	%	女	%
調 査 産 業 計	398,245	189,768	208,477	9,030	3,123	5,907	8,172	3,303	4,869	399,103	189,588	209,515	32.4	17.5	45.8			
鉱 業 ・ 採 石 業 ・ 砂 利 採 取 業	×	×	×	×	×	×	×	×	×	×	×	×	×	×	×	×	×	×
建 設 業	24,418	20,010	4,408	389	365	24	419	403	16	24,388	19,972	4,416	3.9	0.9	17.3			
製 造 業	51,967	35,192	16,775	755	477	278	482	323	159	52,240	35,346	16,894	14.1	4.8	33.4			
電 気 ・ ガ ス ・ 熱 供 給 ・ 水 道 業	1,085	1,012	73	56	52	4	40	36	4	1,101	1,028	73	1.8	0.0	27.4			
情 報 通 信 業	4,657	2,503	2,154	116	60	56	104	52	52	4,669	2,511	2,158	18.4	11.4	26.5			
運 輸 業 ・ 郵 便 業	20,239	16,479	3,760	345	227	118	149	100	49	20,435	16,606	3,829	7.6	5.6	16.0			
卸 売 業 ・ 小 売 業	76,173	32,980	43,193	1,920	561	1,359	1,010	405	605	77,083	33,136	43,947	48.1	25.6	65.1			
金 融 業 ・ 保 険 業	13,966	5,248	8,718	281	65	216	123	46	77	14,124	5,267	8,857	13.6	3.9	19.5			
不 動 産 業 ・ 物 品 賃 貸 業	4,112	1,905	2,207	92	66	26	229	123	106	3,975	1,848	2,127	25.9	16.0	34.5			
学 術 研 究 ・ 専 門 ・ 技 術 サービス業	8,503	4,876	3,627	175	87	88	125	72	53	8,553	4,891	3,662	8.1	3.8	13.8			
宿 泊 業 ・ 飲 食 サービス業	33,153	12,477	20,676	1,927	631	1,296	2,287	874	1,413	32,793	12,234	20,559	75.3	60.3	84.2			
生 活 関 連 サービス業 ・ 娯 楽 業	11,020	4,683	6,337	111	31	80	390	22	368	10,741	4,692	6,049	43.8	43.2	44.3			
教 育 ・ 学 習 支 援 業	24,681	12,407	12,274	368	178	190	536	384	152	24,513	12,201	12,312	35.4	30.8	39.8			
医 療 ・ 福 祉	96,258	24,703	71,555	2,057	160	1,897	1,796	318	1,478	96,519	24,545	71,974	33.9	25.2	36.9			
複 合 サービス事業	4,188	2,169	2,019	60	52	8	84	0	84	4,164	2,221	1,943	18.4	11.4	26.5			
サービス業(他に分類されないもの)	23,760	13,071	10,689	378	111	267	398	145	253	23,740	13,037	10,703	25.6	10.2	44.3			
食 料 品 ・ た ば こ	17,116	8,458	8,658	252	98	154	196	89	107	17,172	8,467	8,705	33.9	13.3	53.9			
織 維 工 業	-	-	-	-	-	-	-	-	-	-	-	-	-	-	-	-	-	-
木 材 ・ 木 製 品	-	-	-	-	-	-	-	-	-	-	-	-	-	-	-	-	-	-
家 具 ・ 装 備 品	-	-	-	-	-	-	-	-	-	-	-	-	-	-	-	-	-	-
パ ル プ ・ 紙	-	-	-	-	-	-	-	-	-	-	-	-	-	-	-	-	-	-
印 刷 ・ 同 関 連 業	846	507	339	0	0	0	0	0	0	846	507	339	9.2	5.1	15.3			
化 学 ・ 石 油 ・ 石 炭	-	-	-	-	-	-	-	-	-	-	-	-	-	-	-	-	-	-
プ ラ ス チ ッ ク 製 品	-	-	-	-	-	-	-	-	-	-	-	-	-	-	-	-	-	-
ゴ ム 製 品	-	-	-	-	-	-	-	-	-	-	-	-	-	-	-	-	-	-
窯 業 ・ 土 石 製 品	2,660	2,002	658	15	8	7	0	0	0	2,675	2,010	665	2.9	0.0	11.6			
鉄 鋼 業	-	-	-	-	-	-	-	-	-	-	-	-	-	-	-	-	-	-
非 鉄 金 属 製 造 業	-	-	-	-	-	-	-	-	-	-	-	-	-	-	-	-	-	-
金 属 製 品 製 造 業	3,097	2,661	436	30	30	0	93	93	0	3,034	2,598	436	7.0	3.6	27.3			
は ん 用 機 械 器 具	4,469	3,967	502	8	8	0	4	4	0	4,473	3,971	502	0.8	0.8	1.2			
生 産 用 機 械 器 具	958	820	138	16	12	4	7	6	1	967	826	141	1.9	0.7	8.5			
業 務 用 機 械 器 具	-	-	-	-	-	-	-	-	-	-	-	-	-	-	-	-	-	-
電 子 ・ デ バ イ ス	4,821	4,158	663	164	140	24	53	45	8	4,932	4,253	679	1.1	0.2	6.5			
電 気 機 械 器 具	2,770	2,099	671	33	30	3	45	38	7	2,758	2,091	667	0.8	1.1	0.0			
情 報 通 信 機 械 器 具	×	×	×	×	×	×	×	×	×	×	×	×	×	×	×	×	×	×
輸 送 用 機 械 器 具	6,496	5,889	607	78	78	0	28	28	0	6,546	5,939	607	3.8	2.0	21.4			
そ の 他 の 製 造 業	-	-	-	-	-	-	-	-	-	-	-	-	-	-	-	-	-	-
E 一 括 分	1	7,845	4,043	148	68	80	47	14	33	7,946	4,097	3,849	9.7	6.6	13.1			
E 一 括 分	2	-	-	-	-	-	-	-	-	-	-	-	-	-	-	-	-	-
E 一 括 分	3	-	-	-	-	-	-	-	-	-	-	-	-	-	-	-	-	-
卸 売 業	20,138	13,286	6,852	149	143	6	363	357	6	19,924	13,072	6,852	8.2	1.6	20.9			
小 売 業	56,035	19,694	36,341	1,771	418	1,353	647	48	599	57,159	20,064	37,095	62.1	41.3	73.3			
宿 泊 業	7,060	2,684	4,376	290	72	218	189	81	108	7,161	2,675	4,486	48.1	34.2	56.4			
M 一 括 分	26,093	9,793	16,300	1,637	559	1,078	2,098	793	1,305	25,632	9,559	16,073	82.9	67.6	92.0			
医 療 業	49,617	10,982	38,635	703	148	555	514	180	334	49,806	10,950	38,856	22.5	20.7	23.0			
P 一 括 分	46,641	13,721	32,920	1,354	12	1,342	1,282	138	1,144	46,713	13,595	33,118	46.1	28.9	53.1			
職 業 紹 介 ・ 派 遣 業	1,794	751	1,043	50	7	43	64	17	47	1,780	741	1,039	29.9	18.6	37.9			
そ の 他 の 事 業 サービス	13,919	7,359	6,560	226	93	133	192	80	112	13,953	7,372	6,581	35.0	10.7	62.2			
R 一 括 分	8,047	4,961	3,086	102	11	91	142	48	94	8,007	4,924	3,083	8.3	8.2	8.3			

令和 5年 5月

毎月勤労統計調査地方調査

事業所規模 = 30人以上

第3表 産業別、性別常用労働者数及びパートタイム労働者比率(30人以上)

産 業	前月末労働者数			本月中の増加労働者数			本月中の減少労働者数			本月末労働者数			パートタイム労働者比率						
	計	男	女	計	男	女	計	男	女	計	男	女	計	男	女	%	%	%	
調 査 産 業 計	209,867	103,734	106,133	4,188	1,780	2,408	3,066	1,438	1,628	210,989	104,076	106,913	27.9	13.1	42.3				
鉱 業 ・ 採 石 業 ・ 砂 利 採 取 業	×	×	×	×	×	×	×	×	×	×	×	×	×	×	×				
建 設 業	6,955	5,898	1,057	100	76	24	114	98	16	6,941	5,876	1,065	3.6	2.4	10.1				
製 造 業	41,051	28,962	12,089	592	382	210	455	296	159	41,188	29,048	12,140	10.1	3.9	25.0				
電 気 ・ ガ ス ・ 熱 供 給 ・ 水 道 業	1,085	1,012	73	56	52	4	40	36	4	1,101	1,028	73	1.8	0.0	27.4				
情 報 通 信 業	3,731	1,953	1,778	84	36	48	38	29	9	3,777	1,960	1,817	20.9	14.6	27.6				
運 輸 業 ・ 郵 便 業	13,395	12,442	953	151	126	25	99	50	49	13,447	12,518	929	5.0	3.2	29.7				
卸 売 業 ・ 小 売 業	26,104	7,870	18,234	470	273	197	256	84	172	26,318	8,059	18,259	66.0	29.9	81.9				
金 融 業 ・ 保 険 業	9,041	2,765	6,276	222	65	157	98	21	77	9,165	2,809	6,356	18.4	6.1	23.8				
不 動 産 業 ・ 物 品 賃 貸 業	818	372	446	26	0	26	8	1	7	836	371	465	28.5	20.2	35.1				
学 術 研 究 ・ 専 門 ・ 技 術 サ ー ビ ス 業	4,626	3,229	1,397	123	61	62	73	46	27	4,676	3,244	1,432	7.2	5.7	10.6				
宿 泊 業 ・ 飲 食 サ ー ビ ス 業	9,986	3,885	6,101	661	245	416	369	150	219	10,278	3,980	6,298	68.6	57.5	75.5				
生 活 関 連 サ ー ビ ス 業 ・ 娯 楽 業	4,982	2,388	2,594	111	31	80	53	22	31	5,040	2,397	2,643	49.4	37.5	60.2				
教 育 ・ 学 習 支 援 業	12,991	6,858	6,133	263	154	109	223	142	81	13,031	6,870	6,161	34.6	24.7	45.5				
医 療 ・ 福 祉	59,207	16,795	42,412	1,026	160	866	925	318	607	59,308	16,637	42,671	25.4	17.5	28.5				
複 合 サ ー ビ ス 事 業	1,944	1,311	633	16	8	8	8	0	8	1,952	1,319	633	21.8	10.8	44.7				
サ ー ビ ス 業 (他 に 分 類 さ れ な い も の)	13,886	7,941	5,945	287	111	176	307	145	162	13,866	7,907	5,959	26.9	10.9	48.2				
食 料 品 ・ た ば こ	11,573	6,033	5,540	252	98	154	196	89	107	11,629	6,042	5,587	26.2	12.9	40.6				
織 維 工 業	-	-	-	-	-	-	-	-	-	-	-	-	-	-	-				
木 材 ・ 木 製 品	-	-	-	-	-	-	-	-	-	-	-	-	-	-	-				
家 具 ・ 装 備 品	-	-	-	-	-	-	-	-	-	-	-	-	-	-	-				
パ ル プ ・ 紙	-	-	-	-	-	-	-	-	-	-	-	-	-	-	-				
印 刷 ・ 同 関 連 業	×	×	×	×	×	×	×	×	×	×	×	×	×	×	×				
化 学 ・ 石 油 ・ 石 炭	-	-	-	-	-	-	-	-	-	-	-	-	-	-	-				
プ ラ ス チ ッ ク 製 品	-	-	-	-	-	-	-	-	-	-	-	-	-	-	-				
ゴ ム 製 品	-	-	-	-	-	-	-	-	-	-	-	-	-	-	-				
窯 業 ・ 土 石 製 品	931	520	411	15	8	7	0	0	0	946	528	418	8.1	0.0	18.4				
鉄 鋼 業	-	-	-	-	-	-	-	-	-	-	-	-	-	-	-				
非 鉄 金 属 製 造 業	-	-	-	-	-	-	-	-	-	-	-	-	-	-	-				
金 属 製 品 製 造 業	3,097	2,661	436	30	30	0	93	93	0	3,034	2,598	436	7.0	3.6	27.3				
は ん 用 機 械 器 具	4,469	3,967	502	8	8	0	4	4	0	4,473	3,971	502	0.8	0.8	1.2				
生 産 用 機 械 器 具	958	820	138	16	12	4	7	6	1	967	826	141	1.9	0.7	8.5				
業 務 用 機 械 器 具	-	-	-	-	-	-	-	-	-	-	-	-	-	-	-				
電 子 ・ デ バ イ ス	4,821	4,158	663	164	140	24	53	45	8	4,932	4,253	679	1.1	0.2	6.5				
電 気 機 械 器 具	2,152	1,723	429	6	3	3	18	11	7	2,140	1,715	425	1.1	1.3	0.0				
情 報 通 信 機 械 器 具	×	×	×	×	×	×	×	×	×	×	×	×	×	×	×				
輸 送 用 機 械 器 具	6,496	5,889	607	78	78	0	28	28	0	6,546	5,939	607	3.8	2.0	21.4				
そ の 他 の 製 造 業	-	-	-	-	-	-	-	-	-	-	-	-	-	-	-				
E 一 括 分	1	5,422	2,450	2,972	12	0	12	47	14	33	5,387	2,436	2,951	8.1	2.8	12.4			
E 一 括 分	2	-	-	-	-	-	-	-	-	-	-	-	-	-	-				
E 一 括 分	3	-	-	-	-	-	-	-	-	-	-	-	-	-	-				
卸 売 業	6,194	4,052	2,142	149	143	6	59	53	6	6,284	4,142	2,142	17.8	4.9	42.6				
小 売 業	19,910	3,818	16,092	321	130	191	197	31	166	20,034	3,917	16,117	81.1	56.2	87.1				
宿 泊 業	5,072	2,147	2,925	173	63	110	151	81	70	5,094	2,129	2,965	47.7	33.9	57.5				
M 一 括 分	4,914	1,738	3,176	488	182	306	218	69	149	5,184	1,851	3,333	89.1	84.7	91.5				
医 療 業	36,268	9,678	26,590	482	148	334	514	180	334	36,236	9,646	26,590	18.3	15.2	19.4				
P 一 括 分	22,939	7,117	15,822	544	12	532	411	138	273	23,072	6,991	16,081	36.6	20.7	43.5				
職 業 紹 介 ・ 派 遣 業	1,413	594	819	50	7	43	64	17	47	1,399	584	815	30.0	12.2	42.8				
そ の 他 の 事 業 サ ー ビ ス	9,414	4,725	4,689	226	93	133	192	80	112	9,448	4,738	4,710	32.0	12.4	51.8				
R 一 括 分	3,059	2,622	437	11	11	0	51	48	3	3,019	2,585	434	9.4	7.8	19.1				

第4表 規模別現金給与額、実労働時間及び出勤日数

①-1 性別現金給与額

産業 = TL 調査産業計

(単位:円)

規模 (人)	現金給与総額			定期給与			所定内 給与	超過労働 給与	特別給与		
	計	男	女	計	男	女			計	男	女
500-	499,284	663,459	311,866	354,160	423,135	275,420	321,008	33,152	145,124	240,324	36,446
100-499	250,691	306,465	198,493	245,418	299,221	195,065	226,682	18,736	5,273	7,244	3,428
30-99	227,632	292,237	165,547	216,550	274,766	160,606	201,069	15,481	11,082	17,471	4,941
5-29	201,402	251,220	159,703	197,297	246,304	156,277	188,699	8,598	4,105	4,916	3,426
30-	272,115	351,373	194,805	244,634	304,335	186,400	225,693	18,941	27,481	47,038	8,405
5-	238,725	306,083	177,594	222,282	278,093	171,630	208,225	14,057	16,443	27,990	5,964

①-2 性別実労働時間及び出勤日数

産業 = TL 調査産業計

規模 (人)	出勤日数			総実労働時間			所定内労働時間			所定外労働時間		
	計	男	女	計	男	女	計	男	女	計	男	女
	日	日	日	時間	時間	時間	時間	時間	時間	時間	時間	時間
500-	18.4	18.5	18.3	157.7	164.9	149.5	142.7	145.3	139.8	15.0	19.6	9.7
100-499	19.0	19.4	18.6	147.7	159.9	136.5	137.3	143.6	131.5	10.4	16.3	5.0
30-99	18.2	18.8	17.6	138.4	155.3	122.2	127.8	139.2	116.9	10.6	16.1	5.3
5-29	17.8	18.8	17.0	129.4	143.8	117.3	122.7	134.4	112.9	6.7	9.4	4.4
30-	18.5	19.0	18.0	144.0	158.2	130.3	132.9	141.5	124.6	11.1	16.7	5.7
5-	18.1	18.9	17.5	137.1	151.7	124.0	128.1	138.3	118.9	9.0	13.4	5.1

②-1 就業形態別現金給与額

産業 = TL 調査産業計

(単位:円)

規模 (人)	一般労働者					パートタイム労働者				
	現金給与 総額	定期 給与	所定内 給与	超過労働 給与	特別 給与	現金給与 総額	定期 給与	所定内 給与	超過労働 給与	特別 給与
500-	541,238	379,590	343,421	36,169	161,648	144,115	138,880	131,266	7,614	5,235
100-499	285,294	279,132	256,516	22,616	6,162	119,368	117,469	113,455	4,014	1,899
30-99	301,934	285,007	261,654	23,353	16,927	96,493	95,729	94,141	1,588	764
5-29	271,086	264,801	251,989	12,812	6,285	84,208	83,770	82,261	1,509	438
30-	336,426	298,888	273,633	25,255	37,538	104,522	103,250	100,760	2,490	1,272
5-	307,871	283,991	264,174	19,817	23,880	93,429	92,613	90,659	1,954	816

②-2 就業形態別実労働時間及び出勤日数

産業 = TL 調査産業計

規模 (人)	一般労働者				パートタイム労働者			
	出勤日数	総実労働 時間	所定内 労働時間	所定外 労働時間	出勤日数	総実労働 時間	所定内 労働時間	所定外 労働時間
	日	時間	時間	時間	日	時間	時間	時間
500-	18.6	163.4	147.1	16.3	16.9	108.8	105.1	3.7
100-499	19.5	160.2	147.8	12.4	17.1	100.5	97.5	3.0
30-99	19.7	167.3	151.7	15.6	15.6	87.4	85.6	1.8
5-29	19.8	161.3	151.5	9.8	14.5	75.8	74.4	1.4
30-	19.4	164.2	149.6	14.6	16.0	91.7	89.5	2.2
5-	19.6	162.9	150.4	12.5	15.2	83.0	81.2	1.8

令和5年5月
毎月勤労統計調査地方調査

第5表 就業形態別現金給与額

産 業	(事業所規模5人以上)					(事業所規模30人以上)				
	現金給与 総 額	定期給与	所 定 内		特別給与	現金給与 総 額	定期給与	所 定 内		特別給与
			給	与				給	与	
	円	円	円	円	円	円	円	円	円	円
調 査 産 業 計	307,871	283,991	264,174	19,817	23,880	336,426	298,888	273,633	25,255	37,538
一 般										
製 造 業	365,051	287,410	258,947	28,463	77,641	400,226	306,228	274,579	31,649	93,998
卸 売 業 ・ 小 売 業	268,229	261,564	249,510	12,054	6,665	328,317	301,837	288,534	13,303	26,480
医 療 ， 福 祉	278,082	274,598	258,876	15,722	3,484	288,297	283,495	265,907	17,588	4,802
パ ー ト										
調 査 産 業 計	93,429	92,613	90,659	1,954	816	104,522	103,250	100,760	2,490	1,272
製 造 業	113,802	112,488	108,093	4,395	1,314	118,899	116,585	109,192	7,393	2,314
卸 売 業 ・ 小 売 業	94,834	93,803	92,141	1,662	1,031	115,172	113,035	111,987	1,048	2,137
医 療 ， 福 祉	100,927	100,190	98,656	1,534	737	106,422	105,905	104,153	1,752	517

令和5年5月
毎月勤労統計調査地方調査

第6表 就業形態別実労働時間及び出勤日数

産 業	(事業所規模5人以上)				(事業規模30人以上)			
	出勤日数	総 実 労働時間	所 定 内		出勤日数	総 実 労働時間	所 定 内	
			所 定 内 労働時間	所 定 外 労働時間			所 定 内 労働時間	所 定 外 労働時間
	日	時間	時間	時間	日	時間	時間	時間
調 査 産 業 計	19.6	162.9	150.4	12.5	19.4	164.2	149.6	14.6
一 般								
製 造 業	18.9	164.9	147.7	17.2	18.4	160.6	141.6	19.0
卸 売 業 ・ 小 売 業	19.7	160.9	151.1	9.8	19.5	167.4	154.6	12.8
医 療 ， 福 祉	19.8	157.9	152.8	5.1	19.7	158.2	153.9	4.3
パ ー ト								
調 査 産 業 計	15.2	83.0	81.2	1.8	16.0	91.7	89.5	2.2
製 造 業	17.9	113.3	109.5	3.8	17.7	114.6	108.1	6.5
卸 売 業 ・ 小 売 業	17.1	90.0	88.3	1.7	17.9	104.0	102.9	1.1
医 療 ， 福 祉	14.7	79.2	78.1	1.1	15.7	83.7	82.8	0.9

令和5年5月
毎月勤労統計調査地方調査

第7表 就業形態別本月末労働者数

産 業	(事業所規模5人以上)		(事業規模30人以上)	
	一 般	パ ー ト	一 般	パ ー ト
	人	人	人	人
調 査 産 業 計	269,977	129,126	152,211	58,778
製 造 業	44,894	7,346	37,030	4,158
卸 売 業 ・ 小 売 業	39,974	37,109	8,956	17,362
医 療 ， 福 祉	63,789	32,730	44,251	15,057

第8表 産業別名目賃金指数

(R2=100)

年 月	調査 産業計	鉱業、採石 業、砂利採取 業	建設業	製造業	電気ガス 熱供給 水道業	情報 通信業	運輸業、 郵便業	卸売業、 小売業	金融業、 保険業	不動産業、物 品賃貸業	学術研究、専 門技術サー ビス業	宿泊業、飲食 サービス業	生活関連サー ビス業、娯楽 業	教育、学 習支援業	医療、学 校福祉	複合サー ビス事業	サービス業他 に分類されな いもの
現金給与総額																	
(5人以上規模)																	
平成29年平均	96.8	X	94.6	94.6	90.8	100.1	105.9	108.7	109.9	60.1	86.4	98.8	105.6	83.7	90.5	94.0	99.2
平成30年平均	97.1	X	95.1	93.7	87.8	100.6	105.2	103.5	101.7	79.1	96.9	92.8	101.7	96.0	93.4	98.3	93.3
令和元年平均	102.1	X	92.0	95.1	104.4	81.9	95.6	116.6	105.6	87.9	95.7	99.8	95.2	113.8	97.2	94.0	106.3
令和2年平均	100.0	X	100.0	100.0	100.0	100.0	100.0	100.0	100.0	100.0	100.0	100.0	100.0	100.0	100.0	100.0	100.0
令和3年平均	99.5	X	102.4	102.7	100.1	91.7	98.2	114.3	93.5	91.0	94.1	89.2	94.6	75.6	99.2	93.5	105.0
令和4年平均	97.2	X	90.1	96.4	107.2	88.8	101.2	113.8	107.3	83.2	96.1	89.8	100.2	84.9	91.7	91.9	93.2
令和4年5月	84.1	X	74.7	80.3	84.1	76.7	88.0	100.5	83.0	74.2	76.0	91.4	90.9	74.7	78.9	78.2	92.6
6月	131.5	X	88.6	141.4	226.0	108.1	122.2	124.2	195.6	112.8	170.6	88.8	99.6	161.2	121.7	168.8	105.7
7月	106.4	X	110.4	97.9	78.2	111.8	130.9	140.5	90.1	77.3	108.9	93.6	118.3	70.5	104.7	75.9	103.5
8月	85.2	X	91.5	81.0	82.0	91.8	107.8	86.0	84.5	76.6	88.9	93.5	64.4	78.9	72.2	82.0	89.8
9月	83.9	X	81.8	78.6	88.8	76.1	90.0	110.5	93.1	71.2	80.0	88.4	90.1	62.9	77.0	72.0	80.6
10月	82.5	X	86.1	78.7	84.7	96.0	87.6	97.7	90.2	72.6	74.2	90.9	96.5	63.9	76.1	73.3	82.0
11月	93.6	X	80.5	112.4	82.4	77.4	92.8	111.0	84.6	74.6	76.7	89.4	133.6	65.1	87.6	126.1	75.5
12月	158.2	X	152.0	160.7	225.1	118.1	172.8	159.6	215.9	140.3	204.8	113.2	118.4	161.5	150.1	138.7	123.5
令和5年1月	81.6	X	88.4	73.6	86.2	78.4	93.3	98.1	84.2	72.0	68.5	89.2	100.0	69.1	75.0	74.7	85.4
2月	82.1	X	85.1	75.9	85.3	71.9	89.0	100.0	85.9	81.4	79.8	87.8	92.5	73.2	73.8	75.6	86.0
3月	85.4	X	91.5	78.4	86.9	99.3	94.4	98.5	105.9	82.8	75.6	91.6	95.5	73.1	75.6	73.0	91.9
4月	87.6	X	92.4	77.3	89.0	77.8	95.4	119.9	90.2	76.0	68.7	94.8	107.9	68.0	78.9	88.2	90.2
5月	87.6	X	84.2	95.2	86.3	70.6	95.2	99.8	116.4	80.6	78.1	94.2	95.4	67.8	75.4	76.9	93.8
(30人以上規模)																	
平成29年平均	98.0	X	127.5	90.0	73.5	105.6	109.8	116.3	106.1	89.5	101.8	116.2	97.8	78.9	89.0	76.1	96.1
平成30年平均	96.1	X	115.1	92.1	79.1	93.6	102.5	98.7	100.0	70.0	96.8	110.7	95.8	81.8	92.0	95.4	84.3
令和元年平均	97.7	X	103.4	92.9	105.2	83.7	93.1	107.2	103.2	X	86.8	104.1	89.1	95.8	94.2	96.6	90.7
令和2年平均	100.0	X	100.0	100.0	100.0	100.0	100.0	100.0	100.0	100.0	100.0	100.0	100.0	100.0	100.0	100.0	100.0
令和3年平均	96.9	X	99.3	97.8	101.8	89.4	109.3	110.9	94.1	87.0	97.3	96.3	101.5	64.5	95.6	94.5	94.1
令和4年平均	94.0	X	95.1	94.0	115.1	83.5	106.9	115.0	98.8	125.7	96.7	103.1	106.9	68.9	83.1	96.8	95.3
令和4年5月	80.0	X	82.7	76.1	90.8	71.4	89.8	100.5	78.0	106.9	74.3	100.2	97.8	66.6	70.6	80.5	87.2
6月	134.5	X	115.6	146.4	240.1	104.9	135.5	107.1	178.7	138.1	203.5	99.1	101.0	149.5	109.5	171.2	104.4
7月	105.0	X	115.3	93.4	83.4	110.1	141.9	164.4	83.2	144.4	95.5	110.0	118.7	56.2	103.0	76.6	106.3
8月	79.9	X	87.0	77.3	90.8	70.4	94.3	99.4	78.0	118.7	76.2	99.9	96.4	49.4	73.7	79.9	91.1
9月	78.5	X	94.6	74.8	100.7	69.5	92.0	99.4	88.2	107.9	73.9	98.7	91.3	48.0	70.4	74.9	86.5
10月	77.6	X	81.1	75.3	92.2	92.4	87.1	98.1	79.8	130.8	73.8	104.8	98.3	49.4	68.6	80.6	85.9
11月	92.6	X	81.2	111.2	91.0	70.7	96.1	101.7	79.0	126.9	76.8	106.5	160.2	50.7	81.1	122.0	87.9
12月	158.6	X	153.5	164.2	231.8	108.5	198.0	179.6	197.1	185.1	226.2	144.4	117.8	109.8	136.2	156.2	143.5
令和5年1月	77.8	X	88.3	71.5	85.1	72.6	94.9	94.4	78.6	110.4	60.9	99.6	101.2	57.3	71.0	80.9	85.1
2月	78.1	X	89.6	73.6	84.2	65.6	91.0	98.6	77.3	124.5	60.0	100.8	88.5	63.3	69.7	78.7	85.4
3月	82.1	X	92.5	75.2	85.8	97.1	97.5	102.1	103.7	122.1	61.4	105.2	93.6	62.7	70.5	75.3	90.1
4月	84.1	X	97.9	74.8	87.9	72.4	98.2	131.4	82.8	114.2	62.2	111.9	94.8	56.5	75.7	88.6	91.1
5月	87.2	X	96.9	95.0	85.2	64.2	99.8	103.4	116.0	124.5	64.8	109.7	93.1	56.3	71.0	83.7	94.9
定期給与																	
(5人以上規模)																	
平成29年平均	96.9	X	100.1	95.1	99.9	102.2	98.2	106.7	108.4	65.6	91.2	101.9	103.8	86.5	90.0	94.3	97.9
平成30年平均	97.3	X	103.6	94.1	95.9	102.8	102.3	102.7	100.7	78.4	103.2	93.7	104.6	97.7	91.4	97.3	93.4
令和元年平均	101.7	X	101.3	94.8	102.5	85.7	93.2	112.8	105.9	91.0	104.0	99.2	97.6	113.8	95.9	99.0	103.9
令和2年平均	100.0	X	100.0	100.0	100.0	100.0	100.0	100.0	100.0	100.0	100.0	100.0	100.0	100.0	100.0	100.0	100.0
令和3年平均	99.4	X	98.6	104.2	101.0	98.1	97.5	110.1	95.8	92.2	95.8	91.5	95.7	80.7	97.8	94.2	105.9
令和4年平均	98.3	X	98.7	99.4	110.2	93.1	98.6	110.5	106.9	85.5	97.8	91.3	97.4	90.6	91.0	93.6	96.7
令和4年5月	99.2	X	93.3	99.0	111.5	98.4	98.2	110.6	103.7	87.8	101.1	95.9	99.1	98.1	90.9	93.1	103.6
6月	100.4	X	100.1	100.9	113.0	98.8	100.6	112.3	104.9	84.4	101.3	89.3	95.7	101.4	91.4	96.4	104.1
7月	96.6	X	99.7	97.0	100.2	85.9	101.3	107.9	107.6	85.7	98.8	92.3	103.8	86.8	89.0	92.0	88.4
8月	96.6	X	98.6	96.2	108.8	97.1	99.7	109.7	107.8	84.2	99.1	93.2	102.0	84.0	89.2	93.6	89.6
9月	97.7	X	99.2	98.4	117.7	96.0	100.4	112.0	108.7	84.4	99.2	92.4	98.2	82.6	90.4	93.3	91.9
10月	97.1	X	99.9	98.6	112.3	96.9	97.8	109.2	109.6	83.4	98.6	95.8	103.2	83.9	88.7	93.9	93.6
11月	97.5	X	102.4	103.2	107.9	96.9	103.6	107.6	105.9	87.1	99.0	94.0	96.0	85.0	89.8	92.6	84.8
12月	98.1	X	102.0	100.6	106.8	85.8	107.1	108.2	107.5	85.6	106.8	93.5	92.1	84.2	91.4	93.8	90.6
令和5年1月	96.7	X	106.4	91.7	114.4	98.6	103.7	109.9	105.1	85.3	91.1	93.6	105.7	90.1	87.7	96.9	96.3
2月	97.0	X	108.8	94.6	113.1	90.9	99.0	108.9	107.4	95.7	90.4	91.8	101.0	96.2	86.8	94.8	97.8
3月	98.0	X	108.4	96.6	115.3	91.9	104.8	105.0	108.7	97.7	91.0	95.0	102.3	96.0	87.9	94.7	102.5
4月	98.1	X	107.2	95.5	116.2	92.7	104.4	109.2	108.9	89.9	87.6	99.8	106.3	89.2	89.9	92.6	98.6
5月	97.7	X	104.8	95.2	114.5	88.9	106.1	109.5	107.8	95.4	87.1	99.0	103.7	89.0	88.0	91.3	103.9
(30人以上規模)																	
平成29年平均	97.1	X	113.2	91.6	82.1	105.8	102.6	113.4	103.9	87.2	105.5	120.3	95.6	82.6	88.8	74.7	93.4
平成30年平均	95.2	X	106.6	93.0	87.2	96.3	102.7	98.5	98.5	66.4	100.8	107.0	95.0	86.9	89.7	91.7	83.4
令和元年平均	97.0	X	99.5	93.0	102.3	86.8	92.2	105.0	103.2	X	94.4	102.9	87.7	98.1	93.4	100.0	91.3
令和2年平均	100.0	X	100.0	100.0	100.0	100.0	100.0	100.0	100.0	100.0	100.0	100.0	100.0	100.0	100.0	100.0	100.0
令和3年平均	97.3	X	97.1	100.4	102.4	95.7	108.1	108.6	94.1	88.6	98.2	99.3	102.1	66.3	94.7	93.3	96.0
令和4年平均	94.9	X	93.4	97.3	119.3	86.0	103.3	111.8	99.5	116.0	97.8	105.5	102.3	75.7	83.6	95.8	98.9
令和4年5月	95																

第9表 産業別実質賃金指数

(R2=100)

年月	調査産業計	鉱業、採石業、砂利採取業	建設業	製造業	電気ガス熱供給水道業	情報通信業	運輸業、郵便業	卸売業、小売業	金融業、保険業	不動産業、物品賃貸業	学術研究、専門・技術サービス業	宿泊業、飲食サービス業	生活関連サービス業、娯楽業	教育、学習支援業	医療、福祉	複合サービス事業	サービス業(他に分類されないもの)	消費者物価指数
現金給与と総額 (5人以上規模)																		
平成29年平均	98.9	X	96.6	96.6	92.7	102.2	108.2	111.0	112.3	61.4	88.3	100.9	107.9	85.5	92.4	96.0	101.3	97.9
平成30年平均	97.8	X	95.8	94.4	88.4	101.3	105.9	104.2	102.4	79.7	97.6	93.5	102.4	96.7	94.1	99.0	94.0	99.3
令和元年平均	102.4	X	92.3	95.4	104.7	82.1	95.9	117.0	105.9	88.2	96.0	100.1	95.5	114.1	97.5	94.3	106.6	99.7
令和2年平均	100.0	X	100.0	100.0	100.0	100.0	100.0	100.0	100.0	100.0	100.0	100.0	100.0	100.0	100.0	100.0	100.0	100.0
令和3年平均	99.9	X	102.8	103.1	100.5	92.1	98.6	114.8	93.9	91.4	94.5	89.6	95.0	75.9	99.6	93.9	105.4	99.9
令和4年平均	95.1	X	88.2	94.3	104.9	86.9	99.0	111.4	105.0	81.4	94.0	87.9	98.0	83.1	89.7	89.9	91.2	99.9
令和4年5月	82.7	X	73.5	79.0	82.7	75.4	86.5	98.8	81.6	73.0	74.7	89.9	89.4	73.5	77.6	76.9	91.1	101.7
6月	129.3	X	87.1	139.0	222.2	106.3	120.2	122.1	192.3	110.9	167.7	87.3	97.9	158.5	119.7	166.0	103.9	101.7
7月	104.1	X	108.0	95.8	76.5	109.4	128.1	137.5	88.2	75.6	106.6	91.6	115.8	69.0	102.4	74.3	101.3	102.2
8月	82.9	X	89.0	78.8	79.8	74.5	89.3	104.9	83.7	82.2	74.5	86.5	91.0	62.6	76.8	70.2	79.8	102.8
9月	81.1	X	79.0	75.9	85.8	73.5	87.0	106.8	90.0	68.8	77.3	85.4	87.1	60.8	74.4	69.6	77.9	103.5
10月	79.3	X	82.8	75.7	81.4	92.3	84.2	93.9	86.7	69.8	71.3	87.4	92.8	61.4	73.2	70.5	78.8	104.0
11月	89.8	X	77.3	107.9	79.1	74.3	89.1	106.5	81.2	71.6	73.6	85.8	128.2	62.5	84.1	121.0	72.5	104.2
12月	152.0	X	146.0	154.4	216.2	113.4	166.0	153.3	207.4	134.8	196.7	108.7	113.7	155.1	144.2	133.2	118.6	104.1
令和5年1月	78.0	X	84.5	70.4	82.4	75.0	89.2	93.8	80.5	68.8	65.5	85.3	95.6	66.1	71.7	71.4	81.6	104.6
2月	79.2	X	82.1	73.2	82.3	69.3	85.8	96.4	82.8	78.5	77.0	84.7	89.2	70.6	71.2	72.9	82.9	103.7
3月	81.7	X	87.6	75.0	83.2	95.0	90.3	94.3	101.3	79.2	72.3	87.7	91.4	70.0	72.3	69.9	87.9	104.5
4月	83.5	X	88.1	73.7	84.8	74.2	90.9	114.3	86.0	72.4	65.5	90.4	102.9	64.8	75.2	84.1	86.0	104.9
5月	83.0	X	79.7	90.2	81.7	66.9	90.2	94.5	110.2	76.3	74.0	89.2	90.3	64.2	71.4	72.8	88.8	105.6
(30人以上規模)																		
平成29年平均	100.1	X	130.2	91.9	75.1	107.9	112.2	118.8	108.4	91.4	104.0	118.7	99.9	80.6	90.9	77.7	98.2	
平成30年平均	96.8	X	115.9	92.7	79.7	94.3	103.2	99.4	100.7	70.5	97.5	111.5	96.5	82.4	92.6	96.1	84.9	
令和元年平均	98.0	X	103.7	93.2	105.5	84.0	93.4	107.5	103.5	X	87.1	104.4	89.4	96.1	94.5	96.9	91.0	
令和2年平均	100.0	X	100.0	100.0	100.0	100.0	100.0	100.0	100.0	100.0	100.0	100.0	100.0	100.0	100.0	100.0	100.0	
令和3年平均	97.3	X	99.7	98.2	102.2	89.8	109.7	111.3	94.5	87.3	97.7	96.7	101.9	64.8	96.0	94.9	94.5	
令和4年平均	92.0	X	93.1	92.0	112.6	81.7	104.6	112.5	96.7	123.0	94.6	100.9	104.6	67.4	81.3	94.7	93.2	
令和4年5月	78.7	X	81.3	74.8	89.3	70.2	88.3	98.8	76.7	105.1	73.1	98.5	96.2	65.5	69.4	79.2	85.7	
6月	132.3	X	113.7	144.0	236.1	103.1	133.2	105.3	175.7	135.8	200.1	97.4	99.3	147.0	107.7	168.3	102.7	
7月	102.7	X	112.8	91.4	81.6	107.7	138.8	160.9	81.4	141.3	93.4	107.6	116.1	55.0	100.8	75.0	104.0	
8月	77.7	X	84.6	75.2	88.3	68.5	91.7	96.7	75.9	115.5	74.1	97.2	93.8	48.1	71.7	77.7	88.6	
9月	75.8	X	91.4	72.3	97.3	67.1	88.9	96.0	85.2	104.3	71.4	95.4	88.2	46.4	68.0	72.4	83.6	
10月	74.6	X	78.0	72.4	88.7	88.8	83.8	94.3	76.7	125.8	71.0	100.8	94.5	47.5	66.0	77.5	82.6	
11月	88.9	X	77.9	106.7	87.3	67.9	92.2	97.6	75.8	121.8	73.7	102.2	153.7	48.7	77.8	117.1	84.4	
12月	152.4	X	147.5	157.7	222.7	104.2	190.2	172.5	189.3	217.3	138.7	113.2	105.5	130.8	150.0	137.8		
令和5年1月	74.4	X	84.4	68.4	81.4	69.4	90.7	92.5	75.1	105.5	58.2	95.2	96.7	54.8	67.9	77.3	81.4	
2月	75.3	X	86.4	71.0	81.2	63.3	87.8	95.1	74.5	120.1	57.9	97.2	85.3	61.0	67.2	75.9	82.4	
3月	78.6	X	88.5	72.0	82.1	92.9	93.3	97.7	99.2	116.8	58.8	100.7	89.6	60.0	67.5	72.1	86.2	
4月	80.2	X	93.3	71.3	83.8	69.0	93.6	125.3	78.9	108.9	59.3	106.7	90.4	53.9	72.2	84.5	86.8	
5月	82.6	X	91.8	90.0	80.7	60.8	94.5	97.9	109.8	117.9	61.4	103.9	88.2	53.3	67.2	79.3	89.9	
定期給与 (5人以上規模)																		
平成29年平均	99.0	X	102.2	97.1	102.0	104.4	100.3	109.0	110.7	67.0	93.2	104.1	106.0	88.4	91.9	96.3	100.0	
平成30年平均	98.0	X	104.3	94.8	96.6	103.5	103.0	103.4	101.4	79.0	103.9	94.4	105.3	98.4	92.0	98.0	94.1	
令和元年平均	102.0	X	101.6	95.1	102.8	86.0	93.5	113.1	106.2	91.3	104.3	99.5	97.9	114.1	96.2	99.3	104.2	
令和2年平均	100.0	X	100.0	100.0	100.0	100.0	100.0	100.0	100.0	100.0	100.0	100.0	100.0	100.0	100.0	100.0	100.0	
令和3年平均	99.8	X	99.0	104.6	101.4	98.5	97.9	110.5	96.2	92.6	96.2	91.9	96.1	81.0	98.2	94.6	106.3	
令和4年平均	96.2	X	96.6	97.3	107.8	91.1	96.5	108.1	104.6	83.7	95.7	89.3	95.3	88.6	89.0	91.6	94.6	
令和4年5月	97.5	X	91.7	97.3	109.6	96.8	96.6	108.8	102.0	86.3	99.4	94.3	97.4	96.5	89.4	91.5	101.9	
6月	98.7	X	98.4	99.2	111.1	97.1	98.9	110.4	103.1	83.0	99.6	87.8	94.1	99.7	89.9	94.8	102.4	
7月	94.5	X	97.6	94.9	98.0	84.1	99.1	105.6	105.3	83.9	96.7	90.3	101.6	84.9	87.1	90.0	86.5	
8月	94.0	X	95.9	93.6	105.8	94.5	97.0	106.7	104.9	81.9	96.4	90.7	99.2	81.7	86.8	91.1	87.2	
9月	94.4	X	95.8	95.1	113.7	92.8	97.0	108.2	105.0	81.5	95.8	89.3	94.9	79.8	87.3	90.1	88.8	
10月	93.4	X	96.1	94.8	108.0	93.2	94.0	105.0	105.4	80.2	94.8	92.1	99.2	80.7	85.3	90.3	90.0	
11月	93.6	X	98.3	99.0	103.6	93.0	99.4	103.3	101.6	83.6	95.0	90.2	92.1	81.6	86.2	88.9	91.4	
12月	94.2	X	98.0	96.6	102.6	82.4	102.9	103.9	103.3	82.2	102.6	89.8	88.5	80.9	87.8	90.1	87.0	
令和5年1月	92.4	X	101.7	87.7	109.4	94.3	99.1	105.1	100.5	81.5	87.1	89.5	101.1	86.1	83.8	92.6	92.1	
2月	93.5	X	104.9	91.2	109.1	87.7	95.5	105.0	103.6	92.3	87.2	88.5	97.4	92.8	83.7	91.4	94.3	
3月	93.8	X	103.7	92.4	110.3	87.9	100.3	100.5	104.0	93.5	87.1	90.9	97.9	91.9	84.1	90.6	98.1	
4月	93.5	X	102.2	91.0	110.8	88.4	99.5	104.1	103.8	85.7	83.5	95.1	101.3	85.0	85.7	88.3	94.0	
5月	92.5	X	99.2	90.2	108.4	84.2	100.5	103.7	102.1	90.3	82.5	93.8	98.2	84.3	83.3	86.5	98.4	
(30人以上規模)																		
平成29年平均	99.2	X	115.6	93.6	83.9	108.1	104.8	115.8	106.1	89.1	107.8	122.9	97.7	84.4	90.7	76.3	95.4	
平成30年平均	95.9	X	107.4	93.7	87.8	97.0	103.4	99.2	99.2	66.9	101.5	107.8	95.7	87.5	90.3	92.3	84.0	
令和元年平均	97.3	X	98.8	93.3	102.6	87.1	92.5	105.3	103.5	X	94.7	103.2	88.0	98.4	93.7	100.3	91.6	
令和2年平均	100.0	X	100.0	100.0	100.0	100.0	100.0	100.0	100.0	100.0	100.0	100.0	100.0	100.0	100.0	100.0	100.0	
令和3年平均	97.7	X	97.5	100.8	102.8	96.1	108.5	109.0	94.5									

第10表 産業別労働時間・雇用指数(2-1)

(R2=100)

年月	調査産業計	鉱業、採石業、砂利採取業	建設業	製造業	電気ガス熱供給水道業	情報通信業	運輸業、郵便業	卸売業、小売業	金融業、保険業	不動産業、物品賃貸業	学術研究、専門・技術サービス業	宿泊業、飲食サービス業	生活関連サービス業、娯楽業	教育、学習支援業	医療、福祉	複合サービス事業	サービス業(他に分類されないもの)
総実労働時間(5人以上規模)																	
平成29年平均	107.1	X	100.9	102.4	105.9	118.8	100.2	114.1	115.7	93.4	100.1	124.2	132.0	97.5	105.8	105.7	99.1
平成30年平均	104.4	X	103.6	100.2	107.6	104.9	102.0	108.7	111.8	97.0	109.1	112.7	130.8	96.9	103.0	102.6	97.3
令和元年平均	103.2	X	105.3	98.2	102.8	103.4	98.1	108.2	106.1	96.7	103.1	113.6	114.5	105.3	100.1	100.3	99.1
令和2年平均	100.0	X	100.0	100.0	100.0	100.0	100.0	100.0	100.0	100.0	100.0	100.0	100.0	100.0	100.0	100.0	100.0
令和3年平均	99.7	X	103.8	100.9	97.2	106.3	96.6	104.4	104.7	102.9	104.1	92.5	99.1	87.9	98.9	100.7	98.7
令和4年平均	99.0	X	97.4	99.3	104.3	100.7	95.0	106.5	106.4	82.5	105.2	90.6	105.4	89.5	97.2	101.5	95.5
令和4年5月	98.0	X	88.7	94.2	99.0	97.1	94.6	106.4	104.0	82.7	98.6	98.8	108.6	101.5	94.6	100.8	96.8
6月	105.4	X	106.3	105.4	114.0	106.6	98.3	110.1	111.0	84.8	112.5	93.3	104.6	113.2	103.3	108.1	102.5
7月	99.4	X	96.2	99.5	94.8	106.7	96.9	107.4	109.1	87.5	104.9	95.0	111.0	80.7	98.2	101.7	93.5
8月	95.1	X	90.0	92.5	109.6	97.7	96.2	103.5	105.2	76.5	99.8	96.8	108.4	64.0	96.4	100.4	91.4
9月	97.7	X	95.0	97.9	111.7	99.5	96.9	106.1	105.3	77.8	104.7	88.2	104.3	82.3	96.7	101.2	92.9
10月	98.2	X	94.9	100.1	106.7	98.3	94.9	103.8	107.1	86.0	106.6	94.0	110.4	85.8	95.6	101.1	94.6
11月	98.4	X	99.6	101.9	106.4	99.4	97.2	103.0	104.7	84.6	105.1	93.4	103.1	85.1	97.7	99.5	88.4
12月	98.4	X	97.8	100.5	106.7	98.7	100.2	105.7	107.6	82.5	103.3	93.6	95.3	78.6	96.9	109.9	92.1
令和5年1月	92.3	X	86.9	85.1	102.2	95.4	95.4	99.8	101.0	81.2	104.3	94.5	112.3	83.7	90.0	101.8	87.6
2月	96.1	X	100.4	94.3	99.9	98.2	97.5	103.5	98.7	84.0	108.1	91.3	112.2	92.7	91.9	94.2	91.0
3月	101.4	X	100.9	103.1	108.5	97.9	101.2	103.8	108.9	89.0	115.2	97.7	117.6	104.1	95.7	102.7	98.7
4月	100.4	X	98.1	100.3	106.8	98.2	99.8	104.3	109.3	85.6	109.0	99.7	119.7	98.0	96.9	97.9	94.5
5月	96.5	X	87.9	94.5	104.5	96.8	99.6	99.7	106.4	80.5	107.6	98.6	118.4	95.8	93.4	98.9	93.3
(30人以上規模)																	
平成29年平均	106.3	X	101.3	102.1	107.8	118.3	110.4	107.7	108.7	88.0	107.1	149.0	152.7	93.3	103.5	102.2	89.4
平成30年平均	101.8	X	101.6	100.2	110.0	106.0	108.4	96.7	103.1	85.9	105.2	136.9	140.5	85.4	102.5	97.0	89.1
令和元年平均	100.7	X	102.6	98.7	103.2	103.3	101.8	100.7	101.5	X	101.1	125.8	125.6	92.8	99.1	99.3	94.9
令和2年平均	100.0	X	100.0	100.0	100.0	100.0	100.0	100.0	100.0	100.0	100.0	100.0	100.0	100.0	100.0	100.0	100.0
令和3年平均	99.3	X	101.9	99.4	96.0	107.3	104.1	99.8	99.8	93.9	100.3	88.2	122.3	84.3	100.3	97.5	98.3
令和4年平均	98.3	X	96.2	99.5	107.1	102.0	100.8	100.2	101.0	101.3	101.2	105.8	130.9	81.7	95.3	98.3	96.0
令和4年5月	96.1	X	92.0	92.5	99.4	96.9	98.3	96.8	100.2	99.9	91.6	111.0	136.0	100.1	92.6	97.3	92.3
6月	103.8	X	102.7	103.5	116.8	107.2	103.0	101.4	102.8	99.2	110.9	108.2	129.4	111.0	101.2	105.9	98.4
7月	99.8	X	97.9	102.1	95.0	109.9	102.1	102.2	107.6	105.7	102.1	113.8	133.8	70.0	96.7	99.2	98.6
8月	96.9	X	91.4	95.0	110.6	98.3	101.5	101.9	101.4	94.9	94.3	106.5	131.1	69.1	97.1	98.3	96.5
9月	97.2	X	94.0	99.3	117.9	102.3	103.6	98.1	101.9	95.5	99.9	102.3	126.0	67.4	95.7	93.4	96.6
10月	97.8	X	99.1	100.8	111.9	100.6	99.4	98.8	101.4	103.3	103.3	120.2	130.7	70.6	93.5	99.7	97.1
11月	99.5	X	100.9	102.7	110.2	102.4	104.9	101.0	101.2	109.1	101.3	122.2	121.1	71.5	96.4	97.7	97.4
12月	98.6	X	93.7	101.4	111.4	100.6	108.4	101.6	101.9	103.7	99.3	119.5	106.7	65.9	95.6	109.8	95.7
令和5年1月	93.6	X	84.2	88.8	103.8	97.2	102.3	94.0	99.6	88.9	105.0	109.3	115.7	82.1	92.4	103.0	90.2
2月	96.5	X	95.6	98.3	101.5	101.2	109.3	96.0	93.3	97.5	104.7	108.2	125.8	90.6	92.7	87.0	91.3
3月	100.4	X	101.4	99.5	110.1	99.2	110.4	94.8	99.1	105.0	110.4	116.6	129.6	104.7	94.4	100.3	96.9
4月	100.2	X	99.5	101.6	108.4	99.1	109.5	93.9	101.6	99.4	109.5	124.0	138.6	93.7	95.0	95.8	93.3
5月	97.1	X	90.5	92.1	106.1	99.0	109.6	93.4	100.6	101.4	108.0	120.8	138.7	90.5	94.6	96.4	92.1
所定内労働時間(5人以上規模)																	
平成29年平均	107.4	X	99.4	102.2	107.6	113.7	104.1	114.7	114.2	89.7	98.9	122.5	125.6	101.4	106.9	103.4	100.4
平成30年平均	104.6	X	100.5	100.2	109.6	103.6	104.3	108.6	111.2	95.1	106.7	112.4	126.7	100.2	103.8	102.0	98.5
令和元年平均	103.2	X	102.8	98.9	101.6	102.0	101.6	108.7	105.8	96.0	101.1	113.1	112.1	103.9	100.3	99.3	99.3
令和2年平均	100.0	X	100.0	100.0	100.0	100.0	100.0	100.0	100.0	100.0	100.0	100.0	100.0	100.0	100.0	100.0	100.0
令和3年平均	99.9	X	100.4	100.5	98.1	105.0	102.0	105.1	105.0	101.1	104.6	91.7	96.2	90.4	98.8	101.0	99.6
令和4年平均	99.5	X	96.8	98.4	105.2	102.2	101.6	107.6	105.0	84.1	104.6	90.3	100.6	90.3	97.9	100.6	97.3
令和4年5月	98.3	X	88.2	93.0	101.0	99.4	102.3	107.1	102.9	84.9	98.0	97.8	103.3	99.6	95.3	99.6	99.2
6月	106.3	X	107.3	104.7	115.9	109.8	105.8	111.7	110.3	86.9	113.6	93.7	99.0	112.4	104.3	107.2	105.2
7月	100.3	X	97.1	99.2	97.3	107.9	103.6	109.1	108.3	89.5	104.5	95.0	104.6	82.5	99.0	100.5	95.0
8月	95.8	X	91.0	92.2	111.3	99.6	102.3	105.1	104.4	78.2	100.1	92.1	104.1	68.3	96.4	101.0	92.7
9月	98.3	X	96.0	96.2	105.3	101.7	102.3	107.8	104.1	79.5	103.9	89.0	98.1	83.5	97.4	100.7	93.7
10月	98.4	X	94.2	98.4	106.3	99.7	101.1	105.2	104.7	87.7	105.5	93.3	101.3	87.1	96.5	100.9	95.7
11月	98.9	X	99.3	100.8	106.8	101.0	102.5	104.3	103.1	86.3	104.3	92.8	96.2	87.3	98.2	98.4	90.6
12月	98.7	X	96.2	99.2	108.0	100.7	104.2	106.7	106.5	83.7	103.0	92.7	89.6	81.0	97.9	106.0	93.6
令和5年1月	92.4	X	85.4	84.7	102.7	96.2	100.9	100.3	99.5	82.2	103.0	93.8	109.4	83.8	90.2	97.1	88.5
2月	96.4	X	98.1	93.8	99.1	99.6	103.4	104.3	104.3	85.3	107.7	90.6	110.8	91.8	92.4	92.1	92.0
3月	101.6	X	99.5	103.2	108.4	99.2	106.4	104.8	106.5	89.8	111.3	95.3	116.3	103.6	96.2	101.7	100.4
4月	100.7	X	97.5	100.5	109.3	100.1	105.9	104.9	107.0	86.7	110.0	98.1	117.7	95.4	97.4	96.0	95.9
5月	96.9	X	86.9	95.4	107.0	98.2	105.0	100.7	105.1	81.3	107.4	97.4	117.2	93.7	93.6	97.3	94.4
(30人以上規模)																	
平成29年平均	105.4	X	99.2	100.9	111.7	113.8	109.6	108.0	108.3	83.2	107.4	141.2	141.5	87.0	105.0	104.0	90.5
平成30年平均	101.6	X	99.4	99.7	112.8	104.4	105.4	97.1	100.1	81.8	104.3	131.8	130.0	84.4	103.6	95.9	91.7
令和元年平均	100.7	X	101.9	99.2	101.5	101.4	102.1	100.8	100.9	X	100.6	123.0	120.4	90.5	99.2	99.4	95.7
令和2年平均	100.0	X	100.0	100.0	100.0	100.0	100.0	100.0	100.0	100.0	100.0	100.0	100.0	100.0	100.0	100.0	100.0
令和3年平均	99.1	X	98.7	98.7	96.0	105.8	103.9	101.1	99.0	94.2	100.8	89.2	120.8	82.1	100.1	98.7	98.2
令和4年平均	97.8	X	92.2	98.3	106.5	102.2	102.4	100.9	98.6	100							

第10表 産業別労働時間・雇用指数(2-2)

(R2=100)

年月	調査産業計	鉱業、採石業、砂利採取業	建設業	製造業	電気ガス熱供給水道業	情報通信業	運輸業、郵便業	卸売業、小売業	金融業、保険業	不動産業、物品賃貸業	学術研究、専門・技術サービス業	宿泊業、飲食サービス業	生活関連サービス業、娯楽業	教育、学習支援業	医療、福祉	複合サービス事業	サービス業(他に分類されないもの)
所定外労働時間(5人以上規模)																	
平成29年平均	103.7	X	127.9	104.3	83.9	180.0	81.8	104.8	136.8	217.3	112.5	166.0	271.3	63.7	69.0	153.9	85.2
平成30年平均	102.1	X	159.1	100.4	82.3	120.8	91.4	109.0	120.7	160.6	132.8	119.7	220.0	68.0	75.8	114.8	85.4
令和元年平均	103.7	X	147.6	92.5	116.7	119.2	82.1	98.1	110.1	118.5	122.7	126.1	165.3	118.1	91.8	120.9	97.0
令和2年平均	100.0	X	100.0	100.0	100.0	100.0	100.0	100.0	100.0	100.0	100.0	100.0	100.0	100.0	100.0	100.0	100.0
令和3年平均	97.0	X	163.4	104.2	86.2	121.8	71.8	94.1	99.6	161.5	99.1	112.2	163.7	66.2	102.0	93.0	89.5
令和4年平均	92.6	X	107.3	108.0	92.6	83.6	64.7	85.8	128.5	29.8	111.5	97.1	212.3	81.8	75.4	121.4	74.5
令和4年5月	94.8	X	96.7	105.7	72.6	69.6	59.4	93.1	122.6	12.8	104.3	122.5	225.0	117.9	71.4	126.9	69.4
6月	93.8	X	89.0	112.0	89.6	67.9	63.8	81.9	122.6	19.1	100.7	82.5	228.8	120.0	71.4	126.9	72.6
7月	87.6	X	80.2	102.3	64.2	92.0	66.0	76.4	122.6	23.4	108.6	95.0	251.9	64.8	73.8	126.9	76.6
8月	86.6	X	71.4	96.0	88.7	75.0	68.6	76.4	119.0	23.4	97.1	207.5	203.8	26.2	95.2	86.6	76.6
9月	91.8	X	76.9	112.6	192.5	72.3	72.3	76.4	125.0	23.4	112.9	70.0	240.4	72.4	76.2	111.9	83.9
10月	95.9	X	107.7	115.4	112.3	81.3	66.4	79.2	145.2	29.8	118.0	110.0	309.6	74.5	66.7	104.5	83.1
11月	92.8	X	104.4	111.4	100.9	80.4	72.6	79.2	129.8	29.8	112.2	107.5	255.8	65.5	81.0	122.4	63.7
12月	94.8	X	126.4	112.0	90.6	74.1	81.4	87.5	126.2	42.6	106.5	115.0	221.2	57.9	64.3	192.5	75.0
令和5年1月	90.7	X	112.1	89.7	95.3	85.7	70.1	88.9	123.8	46.8	116.5	110.0	175.0	82.8	83.3	201.5	78.2
2月	92.8	X	140.7	98.9	110.4	81.3	70.4	87.5	129.8	40.4	112.2	110.0	144.2	100.7	73.8	140.3	79.0
3月	100.0	X	125.3	102.9	109.4	82.1	77.4	84.7	146.4	61.7	154.0	155.0	146.2	108.3	81.0	123.9	80.6
4月	96.9	X	107.7	98.9	75.5	75.0	72.0	93.1	145.2	48.9	98.6	137.5	163.5	120.7	78.6	137.3	79.0
5月	92.8	X	105.5	87.4	73.6	79.5	74.5	81.9	127.4	55.3	110.1	127.5	144.2	114.5	88.1	132.8	80.6
(30人以上規模)																	
平成29年平均	117.2	X	130.3	111.4	61.0	175.2	114.2	102.6	116.8	396.9	105.3	328.6	461.2	738.9	61.1	75.5	79.7
平成30年平均	104.8	X	133.2	104.4	76.1	127.3	123.8	89.3	150.8	349.0	111.7	255.8	427.7	193.2	69.9	111.9	65.1
令和元年平均	101.3	X	111.4	95.2	123.9	126.2	100.2	98.4	110.5	X	104.5	190.8	270.6	330.5	96.3	97.0	87.6
令和2年平均	100.0	X	100.0	100.0	100.0	100.0	100.0	100.0	100.0	100.0	100.0	100.0	100.0	100.0	100.0	100.0	100.0
令和3年平均	101.9	X	148.4	104.9	96.2	127.0	105.4	79.3	113.0	71.6	97.0	64.2	163.6	310.2	106.2	80.2	99.2
令和4年平均	104.0	X	153.1	108.3	113.4	99.2	92.4	88.7	139.1	174.6	105.6	165.2	362.2	576.8	62.2	100.1	88.2
令和4年5月	107.4	X	179.8	103.2	81.5	84.1	81.8	83.1	137.8	119.0	106.3	223.1	470.3	1242.9	62.0	101.9	80.5
6月	106.5	X	171.6	106.4	113.9	82.2	89.5	77.1	137.8	171.4	108.4	120.5	402.7	1185.7	62.0	93.3	85.2
7月	100.9	X	134.9	107.0	77.8	113.1	93.1	90.4	141.5	142.9	107.9	166.7	408.1	171.4	58.0	109.6	91.3
8月	98.1	X	122.0	100.0	112.0	88.8	96.7	90.4	137.8	161.9	95.8	176.9	370.3	121.4	66.0	77.9	94.0
9月	104.6	X	111.9	111.2	235.2	87.9	105.5	83.1	142.7	133.3	103.2	161.5	410.8	185.7	66.0	88.5	97.3
10月	107.4	X	174.3	116.6	154.6	96.3	95.6	88.0	153.7	142.9	114.2	230.8	462.2	185.7	60.0	88.5	87.2
11月	109.3	X	161.5	115.0	125.0	99.1	103.6	91.6	145.1	242.9	107.4	269.2	383.8	178.6	74.0	97.1	88.6
12月	107.4	X	149.5	115.0	104.6	89.7	116.7	91.6	139.0	290.5	102.1	243.6	286.5	157.1	58.0	175.0	84.6
令和5年1月	103.7	X	129.4	98.4	93.5	101.9	101.8	81.9	140.2	223.8	104.2	184.6	343.2	714.3	72.0	188.5	83.2
2月	101.9	X	153.2	106.4	108.3	93.5	112.4	84.3	137.8	166.7	92.6	189.7	240.5	90.0	58.0	114.4	85.9
3月	110.2	X	163.3	110.7	107.4	92.5	109.5	78.3	148.8	238.1	103.2	228.2	248.6	992.9	62.0	116.3	81.9
4月	107.4	X	156.0	107.0	74.1	83.2	101.8	68.7	147.6	147.6	95.3	251.3	300.0	1064.3	64.0	132.7	80.5
5月	102.8	X	140.4	95.2	72.2	89.7	110.2	61.4	136.6	161.9	104.7	243.6	278.4	992.9	70.0	147.1	78.5
常用雇用指数(5人以上規模)																	
平成29年平均	104.0	X	104.9	99.7	101.2	112.3	100.6	105.5	105.5	96.1	106.4	109.5	106.1	141.0	98.7	111.1	84.8
平成30年平均	102.1	X	108.8	106.0	83.0	54.3	98.8	101.9	102.1	99.8	104.7	100.7	107.3	138.4	98.1	77.5	87.6
令和元年平均	103.3	X	106.9	106.9	39.8	110.6	101.0	101.1	99.8	97.4	101.3	100.4	109.3	137.5	99.7	95.6	95.4
令和2年平均	100.0	X	100.0	100.0	100.0	100.0	100.0	100.0	100.0	100.0	100.0	100.0	100.0	100.0	100.0	100.0	100.0
令和3年平均	99.9	X	104.5	98.2	99.8	102.3	97.1	100.3	106.8	91.6	97.6	93.4	99.4	119.9	99.7	97.2	93.6
令和4年平均	99.3	X	105.9	102.8	66.3	107.2	94.3	100.3	113.6	103.0	92.0	86.3	94.1	126.4	98.2	81.8	90.6
令和4年5月	99.3	X	105.4	102.2	71.5	105.6	93.3	100.7	115.3	107.7	91.2	85.0	96.3	126.7	98.7	70.7	91.5
6月	99.2	X	105.0	102.6	71.0	106.9	93.3	100.6	114.6	107.8	90.6	85.9	96.0	125.3	98.5	71.5	91.3
7月	99.6	X	105.5	105.5	60.8	107.6	93.5	99.9	114.7	106.5	90.0	86.2	92.6	125.1	98.6	90.8	91.2
8月	99.5	X	106.6	105.1	61.3	110.6	93.7	100.4	114.1	102.1	89.8	85.8	97.1	125.6	98.5	71.5	90.3
9月	99.6	X	106.1	104.1	61.0	109.8	94.4	101.0	114.3	101.7	90.2	86.3	94.6	126.4	98.0	93.8	89.6
10月	99.5	X	105.8	103.9	61.0	110.5	92.9	101.9	113.0	101.6	90.0	89.5	98.4	127.0	96.9	76.2	89.1
11月	99.7	X	104.8	104.2	61.0	111.1	92.9	102.1	112.9	97.9	90.3	88.5	99.5	128.0	97.5	76.5	89.1
12月	99.4	X	103.5	104.0	62.4	110.9	94.7	102.0	111.2	100.5	90.6	91.0	81.5	127.8	97.3	94.7	89.2
令和5年1月	98.1	X	103.1	98.0	39.3	111.8	94.5	102.4	111.1	98.7	90.9	88.5	78.8	127.9	96.6	94.3	90.3
2月	96.2	X	104.0	97.6	39.4	127.1	70.6	101.0	110.0	97.6	89.7	90.3	78.6	126.8	96.5	75.7	86.3
3月	97.7	X	104.0	98.5	39.3	128.1	94.2	103.2	108.5	96.8	89.7	89.8	77.8	122.8	95.7	96.7	85.9
4月	97.6	X	104.5	99.7	38.4	124.1	93.5	103.3	109.3	95.5	91.4	90.3	75.4	126.5	95.9	77.5	83.7
5月	97.8	X	104.4	100.2	39.0	124.4	94.4	104.6	110.5	92.3	91.9	89.3	73.5	125.6	96.1	77.0	83.6
(30人以上規模)																	
平成29年平均	109.2	X	101.3	107.7	99.5	105.0	100.5	101.5	94.9	88.8	107.9	126.5	111.1	234.1	104.1	111.2	90.5
平成30年平均	106.3	X	107.7	114.7	98.1	65.7	97.9	100.5	100.0	94.8	106.8	97.3	116.3	236.5	100.4	58.1	95.2
令和元年平均	107.0	X	104.4	113.5	35.1	103.5	101.7	100.0	97.0	X	102.7	97.7	118.6	224.0	100.8	92.1	103.0
令和2年平均	100.0	X	100.0	100.0	100.0	100.0	100.0	100.0	100.0	100.0	100.0	100.0	100.0	100.0	100.0	100.0	100.0
令和3年平均	102.8	X	101.4	104.5	99.4	103.1	95.5	100.6	113.5	69.1	99.9	97.5	104.9	177.2	100.3	95.3	91.0
令和4年平均	103.0	X	100.0	109.5	55.9	109.9	93.8	101.2	120.3</								

毎月勤労統計調査地方調査の説明

1 調査の目的

この調査は、統計法に基づく基幹統計であって雇用、給与及び労働時間について毎月調査し、長崎県における変動を明らかにすることを目的としている。

2 調査の対象

この調査は日本標準産業分類にいう鉱業、砕石業、砂利採取業、建設業、製造業、電気・ガス・熱供給・水道業、情報通信業、運輸業、郵便業、卸売業、小売業、金融業、保険業、不動産業、物品賃貸業、学術研究、専門・技術サービス業、宿泊業、飲食サービス業、生活関連サービス業、娯楽業、教育、学習支援業、医療、福祉、複合サービス業、サービス業（他に分類できないもの）に属し、常時5人以上の常用労働者を雇用する民営、官営及び公営の事業所のうち厚生労働大臣の指定する約520事業所について調査を行っている。

この調査の標本設計は「定期給与」の標本誤差率を、産業・規模別に一定限度以内とすることに主眼点がおかれている。

標本事業所の抽出方法及び調査の実施方法は、30人以上規模事業所においては、経済センサスの結果により、全事業所のリストを作成し、これを産業別・事業所規模別に区分し、調査事業所を抽出している。調査の実施方法は郵送またはオンライン方式による自計調査である。5～29人規模事業所は経済センサスの調査区を用いて毎月勤労統計調査基本調査区を設定し、抽出した24調査区について5～29人規模事業所の名簿を作成し、その中から約240事業所を産業別に抽出する二段無作為抽出方法によって抽出している。調査の実施方法は、統計調査員による実地他計調査またはオンラインによる自計調査である。

3 用語の説明

1) 常用労働者とは、

期間を定めずに雇われている者

1か月以上の期間を定めて雇われている者

のいずれかに該当する者をいう。

2) パートタイム労働者とは、常用労働者のうち、

1日の所定労働時間が一般の労働者よりも短い者

1日の所定労働時間が一般の労働者と同じで1週の所定労働日数が一般の労働者よりも少ない者

のいずれかに該当する者をいう。

3) 一般労働者とは、常用労働者のうち、パートタイム労働者でない者をいう。

4) 入職（離職）率とは、前月末労働者数に対する月間の入職（離職）者数の割合（％）である。なお、入職（離職）者には、同一企業内での事業所間の異動者を含む。

5) 現金給与額について

賃金、給与、手当、賞その他の名称の如何を問わず、労働の対償として使用者が労働者に通貨で支払うもので、所得税、社会保険料、組合費、購買代金等を差し引く前の金額である。退職を事由に労働者に支払われる退職金は、含まれない。

・現金給与総額

以下に述べる きまって支給する給与と特別に支払われた給与の合計額。

・きまって支給する給与（定期給与）

労働協約、就業規則等によってあらかじめ定められている支給条件、算定方法によって支給される給与でいわゆる基本給、家族手当、超過労働手当を含む。

・所定内給与

きまって支給する給与のうち次の所定外給与以外のもの。

・所定外給与（超過労働給与）

所定の労働時間を超える労働に対して支給される給与や、休日労働、深夜労働に対して支給される給与。時間外手当、早朝出勤手当、休日出勤手当、深夜手当等である。

・特別に支払われた給与（特別給与）

労働協約、就業規則等によらず、一時的又は突発的事由に基づき労働者に支払われた給与又は労働協約、

就業規則等によりあらかじめ支給条件、算定方法が定められている給与で以下に該当するもの。

夏冬の賞与、期末手当等の一時金

支給事由の発生が不定期なもの

3か月を超える期間で算定される手当等（6か月分支払われる通勤手当等）

いわゆるベースアップの差額追給分

6) 実労働時間、出勤日数について

労働者が実際に労働した時間数及び実際に出勤した日数。休憩時間は給与支給の有無にかかわらず除かれる。有給休暇取得分も除かれる。

- ・ 総実労働時間数

次の所定内労働時間数と所定外労働時間数の合計。

- ・ 所定内労働時間数

労働協約、就業規則等で定められた正規の始業時刻と終業時刻の間の実労働時間数。

- ・ 所定外労働時間数

早出、残業、臨時の呼出、休日出勤等の実労働時間数。

- ・ 出勤日数

業務のため実際に出勤した日数。1時間でも就業すれば1出勤日とする。

7) 雇用について

資料中、「雇用指数」と表示している用語は「常用雇用指数」の意で使用している。

4 調査結果の算定

この調査結果の数値は、調査事業所からの報告をもとに、本県の規模5人以上すべての事業所に対応するように復元して算定したものである。