

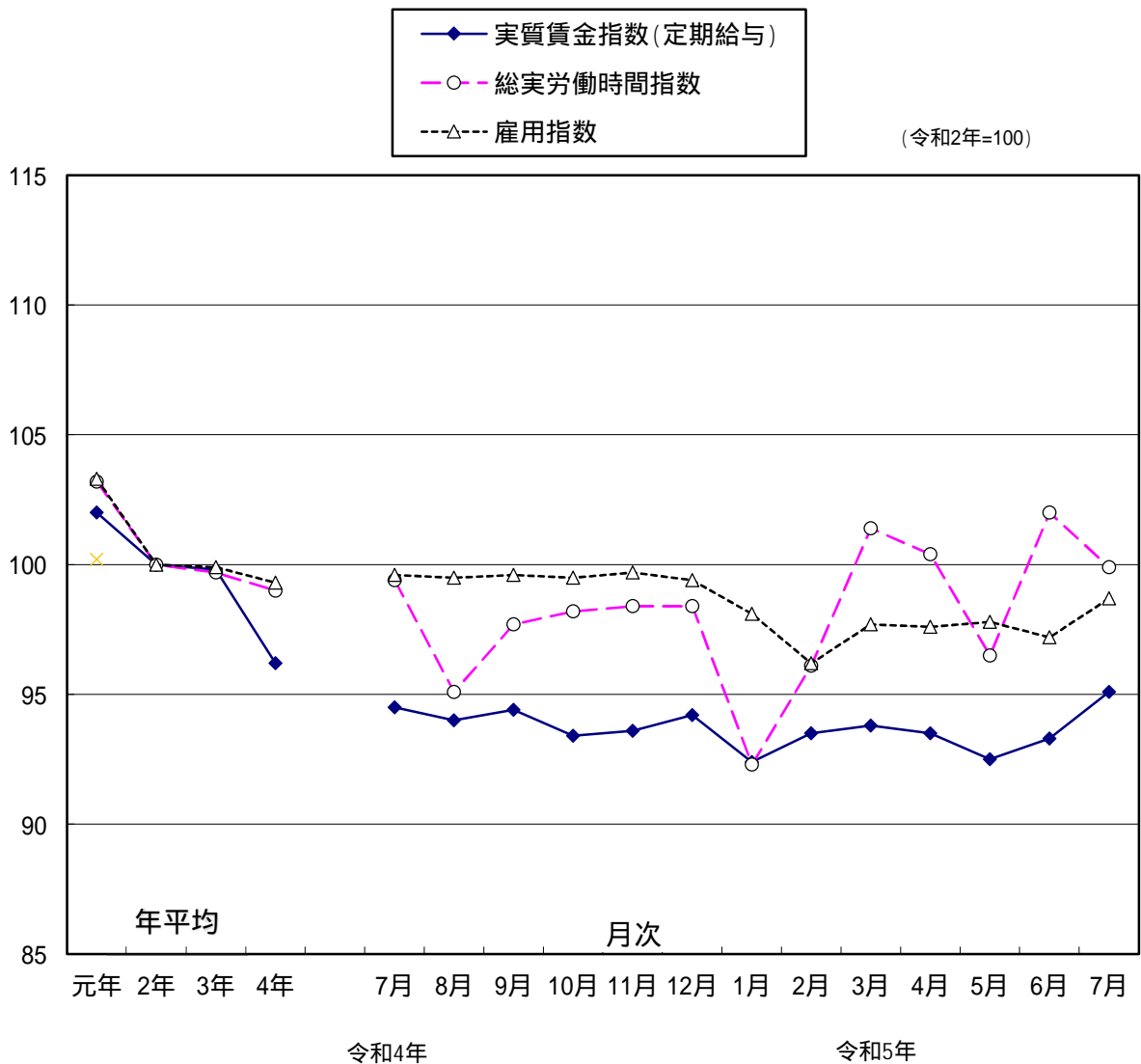
基幹統計

長崎県の賃金・雇用の動き

(毎月勤労統計調査地方調査速報)

令和5年7月分

指数の推移(常用規模5人以上, 調査産業計)



長崎県県民生活環境部統計課

< 目 次 >

** 令和5年7月分結果の概要 **	-----	1 頁
** 統 計 表 **		
第 1 表	産業別、性別現金給与額	----- 5
第 2 表	産業別、性別実労働時間及び出勤日数	----- 7
第 3 表	産業別、性別常用労働者数及びパートタイム労働者比率	----- 9
第 4 表	規模別現金給与額、実労働時間及び出勤日数	----- 1 1
第 5 表	就業形態別現金給与額	----- 1 2
第 6 表	就業形態別実労働時間及び出勤日数	----- 1 2
第 7 表	就業形態別本月末労働者数	----- 1 2
第 8 表	産業別名目賃金指数	----- 1 3
第 9 表	産業別実質賃金指数	----- 1 4
第 10 表	産業別労働時間・雇用指数	----- 1 5
** 毎月勤労統計調査地方調査の説明 **	-----	1 7

< 利 用 上 の 注 意 >

1. 「X」は調査事業所が1または2（例外的に3以上）の事業所に関する数字であり、これをそのまま掲載すると個々の申告者の秘密が洩れる恐れがあるため、秘匿した箇所である。
「r」は訂正を表す。
2. マイナス（-）は で表記している。
3. 本月報の前年同月増減率は、指数等を使って計算しており、実数で計算した場合と必ずしも一致しない。
4. 指数は、令和2年平均を100とする令和2年基準としている。これに伴い、令和4年1月以降と比較できるように、令和3年12月までの指数を令和2年平均が100となるように改訂した。
5. 調査事業所のうち事業所規模30人以上の抽出方法は、従来の2～3年に一度行う総入替え方式から、毎年1月分調査時に行う部分入替え方式に平成30年から変更されている。
6. 令和4年1月分以降の調査の新集計については、
 - (1) 第一種事業所については、部分入替え後の事業所が調査対象
 - (2) 母集団労働者数は、ベンチマーク更新を行った後の労働者数
 - (3) 指数の基準年は2020年基準となるため、令和4年1月分以降の調査結果については、令和3年12月分までの旧集計とは異なるものとなる。

7. 特に上記6.の(1)及び(2)については、結果にギャップ(断層)が生じるため、令和4年1月分以降の賃金、労働時間及び雇用の増減率に影響が現れている。

上記6.の(2)の対応に伴い、常用雇用の指数及び増減率は、一部の期間について遡及改訂が行われている(なお、賃金及び労働時間の指数及び増減率については、この対応に伴う遡及改訂は行われない)。

また上記6.の(3)の対応に伴い、指数については、遡及改訂が行われている(なお、増減率については、実質賃金指数を除き、この対応に伴う遡及改訂は行われない)。

詳細については、厚生労働省のWEBサイトを参照されたい()。

(参考) 毎月勤労統計調査(全国調査)の令和4年1月分調査結果の公表について

<https://www.mhlw.go.jp/toukei/list/dl/maikin-announcement-20220225.pdf>

* * * 令和5年7月分結果の概要 * * *

規模5人以上の事業所における賃金、労働時間等の状況

1. 賃 金

現金給与総額は、調査産業計で306,550円、前年同月比5.7%増であった。このうち定期給与は、229,608円、前年同月比4.5%増であった。

就業形態別の現金給与総額は、一般労働者が395,362円、パートタイム労働者が99,083円であった。

実質賃金指数の前年同月比は、現金給与総額は1.8%増、定期給与は0.6%増であった。

2. 労働時間

総実労働時間は、調査産業計で141.9時間、前年同月比0.5%増であった。このうち所定内労働時間は132.6時間、前年同月比0.0%の同率であった。

就業形態別の総実労働時間は、一般労働者が167.4時間、パートタイム労働者が82.5時間であった。

また、製造業の所定外労働時間は17.8時間、前年同月比は0.6%減であった。

3. 常用雇用

本月末の常用労働者は、調査産業計で402,801人、前年同月比0.9%減であった。

また、常用労働者中のパートタイム労働者の比率は29.9%であった。

規模30人以上の事業所における賃金、労働時間等の状況

1. 賃 金

現金給与総額は、調査産業計で343,070円、前年同月比4.8%増であった。このうち定期給与は、246,259円、前年同月比2.2%増であった。

就業形態別の現金給与総額は、一般労働者が431,217円、パートタイム労働者が115,198円であった。

実質賃金指数の前年同月比は、現金給与総額が1.0%増、定期給与は1.5%減であった。

2. 労働時間

総実労働時間は、調査産業計で146.5時間、前年同月比1.0%減であった。このうち所定内労働時間は135.7時間、前年同月比1.0%減であった。

就業形態別の総実労働時間は、一般労働者が167.5時間、パートタイム労働者が92.0時間であった。

また、製造業の所定外労働時間は18.6時間、前年同月比は7.0%減であった。

3. 常用雇用

本月末の常用労働者は、調査産業計で210,632人、前年同月比1.3%減であった。

また、常用労働者中のパートタイム労働者の比率は27.9%であった。

現金給与額

令和5年7月

(事業所規模 5人以上)

産 業	現金給与総額		定 期 与		所 定 内 与		特 別 与	
	円	%	円	%	円	%	円	円
	前年同月増減率		前年同月増減率		前年同月増減率		前年同月増減率	年差
調 査 産 業 計	306,550	5.7	229,608	4.5	214,477	3.8	76,942	6,661
鉱業,採石業,砂利採取業	×	×	×	×	×	×	×	×
建 設 業	426,072	12.7	313,385	17.4	291,498	17.2	112,687	1,754
製 造 業	344,183	1.5	266,192	△ 0.6	236,252	△ 1.5	77,991	7,109
電気・ガス・熱供給・水道業	408,342	7.3	408,342	11.1	368,483	9.4	0	△ 13,103
情 報 通 信 業	487,691	4.8	280,690	0.9	262,925	0.9	207,001	19,449
運輸業,郵便業	374,767	7.3	252,244	4.2	224,481	2.7	122,523	15,218
卸売業,小売業	264,639	1.4	185,968	4.0	178,902	3.9	78,671	△ 3,621
金融業,保険業	295,511	△ 9.5	294,015	△ 5.3	273,897	△ 5.7	1,496	△ 14,577
不動産業,物品賃貸業	374,456	68.7	229,877	11.0	225,194	9.8	144,579	129,704
学術研究,専門・技術サービス業	393,162	△ 13.8	293,965	△ 5.5	268,367	△ 5.8	99,197	△ 45,896
宿泊業,飲食サービス業	120,599	4.2	110,481	2.1	101,762	△ 0.8	10,118	2,691
生活関連サービス業,娯楽業	234,513	△ 0.6	196,052	3.4	188,410	4.4	38,461	△ 7,805
教育,学習支援業	279,762	△ 0.9	274,362	3.7	270,850	3.9	5,400	△ 12,433
医 療 , 福 祉	344,700	13.8	231,176	6.1	219,468	5.0	113,524	28,751
複合サービス事業	300,203	5.3	277,315	4.1	264,629	5.1	22,888	3,844
サービス業(他に分類されないもの)	268,514	9.4	224,738	22.4	203,113	20.2	43,776	△ 18,105

※前年同月増減率については、指数を使って計算している。

(事業所規模 30人以上)

産 業	現金給与総額		定 期 与		所 定 内 与		特 別 与	
	円	%	円	%	円	%	円	円
	前年同月増減率		前年同月増減率		前年同月増減率		前年同月増減率	年差
調 査 産 業 計	343,070	4.8	246,259	2.2	227,435	1.9	96,811	10,054
鉱業,採石業,砂利採取業	×	×	×	×	×	×	×	×
建 設 業	425,814	7.8	326,097	23.4	285,112	18.1	99,717	△ 30,880
製 造 業	384,185	5.2	288,847	△ 0.1	256,981	0.1	95,338	19,256
電気・ガス・熱供給・水道業	408,342	△ 0.7	408,342	4.4	368,483	5.2	0	△ 20,109
情 報 通 信 業	497,472	0.9	286,974	4.5	267,295	4.6	210,498	△ 8,147
運輸業,郵便業	376,128	△ 1.7	258,211	4.7	224,934	2.6	117,917	△ 17,796
卸売業,小売業	277,844	△ 6.9	171,523	△ 3.3	167,001	△ 1.7	106,321	△ 14,917
金融業,保険業	290,669	△ 6.4	289,259	△ 0.4	265,902	0.5	1,410	△ 18,627
不動産業,物品賃貸業	254,273	2.8	199,321	0.8	192,595	△ 0.3	54,952	5,334
学術研究,専門・技術サービス業	362,664	△ 18.8	288,324	△ 16.4	264,916	△ 14.0	74,340	△ 27,633
宿泊業,飲食サービス業	164,467	14.5	134,876	0.8	124,533	△ 0.7	29,591	19,883
生活関連サービス業,娯楽業	259,458	6.8	189,380	△ 5.5	177,968	△ 7.2	70,078	27,628
教育,学習支援業	275,471	1.4	275,471	10.0	271,317	9.3	0	△ 20,883
医 療 , 福 祉	404,387	15.0	250,253	4.8	235,716	3.1	154,134	41,264
複合サービス事業	317,968	13.2	274,617	0.1	251,769	△ 1.2	43,351	36,659
サービス業(他に分類されないもの)	230,418	△ 9.6	205,862	△ 0.3	187,933	0.6	24,556	△ 23,730

実労働時間

令和 5年 7月

(事業所規模 5人以上)

産 業	総実労働時間		所定内労働時間		所定外労働時間		出勤日数	前同月年差
	時間	前年同月増減率	時間	前年同月増減率	時間	前年同月増減率		
調査産業計	141.9	0.5	132.6	0.0	9.3	9.5	18.7	△ 0.3
鉱業, 採石業, 砂利採取業	×	×	×	×	×	×	×	×
建設業	173.5	5.8	162.0	3.4	11.5	57.6	21.5	0.8
製造業	164.4	△ 0.9	146.6	△ 0.9	17.8	△ 0.6	19.9	0.5
電気・ガス・熱供給・水道業	153.4	11.3	146.6	11.8	6.8	0.0	19.5	2.2
情報通信業	145.2	△ 7.0	136.8	△ 6.2	8.4	△ 18.5	18.7	△ 0.8
運輸業, 郵便業	183.5	6.4	159.7	5.4	23.8	13.3	21.4	0.3
卸売業, 小売業	131.8	△ 3.6	126.0	△ 4.0	5.8	5.5	18.9	△ 1.1
金融業, 保険業	142.5	△ 3.0	130.8	△ 4.3	11.7	13.6	18.0	△ 0.6
不動産業, 物品賃貸業	147.6	7.1	143.1	4.6	4.5	309.0	18.7	△ 0.7
学術研究, 専門・技術サービス業	169.9	6.3	154.0	6.4	15.9	5.3	20.5	1.2
宿泊業, 飲食サービス業	96.8	2.6	91.4	0.9	5.4	42.1	14.9	△ 0.8
生活関連サービス業, 娯楽業	135.3	1.9	127.8	6.8	7.5	△ 42.8	17.9	0.5
教育, 学習支援業	125.4	10.4	114.0	9.5	11.4	21.3	15.3	0.6
医療, 福祉	136.5	△ 1.0	132.7	△ 1.6	3.8	22.6	18.7	△ 0.4
複合サービス事業	154.3	1.0	145.5	0.9	8.8	3.5	19.3	0.1
サービス業(他に分類されないもの)	146.5	3.5	136.1	3.1	10.4	9.5	19.3	△ 0.9

※前年同月増減率については、指数を使って計算している。

(事業所規模 30人以上)

産 業	総実労働時間		所定内労働時間		所定外労働時間		出勤日数	前同月年差
	時間	前年同月増減率	時間	前年同月増減率	時間	前年同月増減率		
調査産業計	146.5	△ 1.0	135.7	△ 1.0	10.8	△ 0.9	18.8	△ 0.3
鉱業, 採石業, 砂利採取業	×	×	×	×	×	×	×	×
建設業	162.2	△ 1.7	145.5	△ 3.1	16.7	13.6	19.9	△ 0.5
製造業	168.1	△ 2.7	149.5	△ 2.2	18.6	△ 7.0	19.8	△ 0.3
電気・ガス・熱供給・水道業	153.4	12.7	146.6	14.7	6.8	△ 19.0	19.5	2.7
情報通信業	147.8	△ 7.2	139.3	△ 5.4	8.5	△ 29.8	18.8	△ 0.9
運輸業, 郵便業	188.3	8.3	158.6	6.9	29.7	16.0	21.2	0.2
卸売業, 小売業	125.0	△ 9.1	120.7	△ 7.1	4.3	△ 42.7	18.5	△ 0.5
金融業, 保険業	138.7	△ 7.6	127.1	△ 8.2	11.6	0.0	17.3	△ 1.5
不動産業, 物品賃貸業	142.0	△ 2.6	138.0	△ 3.5	4.0	33.3	18.8	△ 0.2
学術研究, 専門・技術サービス業	178.9	9.2	160.8	12.2	18.1	△ 11.7	21.5	2.2
宿泊業, 飲食サービス業	110.1	3.1	102.2	1.8	7.9	21.5	16.5	0.2
生活関連サービス業, 娯楽業	140.4	△ 0.4	131.9	4.8	8.5	△ 43.7	18.1	△ 1.6
教育, 学習支援業	131.2	26.9	120.7	19.2	10.5	337.6	16.1	1.9
医療, 福祉	138.9	△ 2.6	135.5	△ 3.0	3.4	17.2	18.6	△ 0.6
複合サービス事業	155.0	△ 0.8	140.5	△ 2.9	14.5	27.2	18.9	△ 0.4
サービス業(他に分類されないもの)	145.0	△ 3.7	133.2	△ 2.7	11.8	△ 13.3	18.6	△ 0.6

雇用及び労働異動

令和 5年 7月

(事業所規模 5人以上)

産 業	本 月 末 労 働 者 数	前 年 同 月 増 減 率	パート タイム 労 働 者 数	パート タイム 労 働 者 比 率	入 職 率	離 職 率
	人	%	人	%	%	%
調 査 産 業 計	402,801	△ 0.9	120,555	29.9	1.63	1.86
鉱業, 採石業, 砂利採取業	×	×	×	×	×	×
建 設 業	24,376	△ 1.1	633	2.6	0.77	0.85
製 造 業	55,324	0.6	5,064	9.2	1.36	0.88
電気・ガス・熱供給・水道業	1,096	△ 36.2	20	1.8	5.41	6.58
情 報 通 信 業	4,713	16.6	966	20.5	2.05	1.45
運輸業, 郵便業	20,268	0.1	1,264	6.2	0.82	0.94
卸売業, 小売業	77,342	5.0	36,495	47.2	0.82	1.55
金融業, 保険業	14,006	△ 4.4	2,222	15.9	0.38	2.33
不動産業, 物品賃貸業	4,034	△ 12.0	848	21.0	1.67	1.39
学術研究, 専門・技術サービス業	8,509	1.7	622	7.3	1.26	1.01
宿泊業, 飲食サービス業	33,740	6.6	24,789	73.5	8.25	7.30
生活関連サービス業, 娯楽業	10,931	△ 19.2	5,357	49.0	1.60	0.32
教育, 学習支援業	24,756	1.4	8,879	35.9	1.16	0.34
医 療 , 福 祉	95,957	△ 3.0	26,677	27.8	0.98	1.87
複合サービス事業	4,109	△ 16.3	674	16.4	1.51	1.72
サービス業(他に分類されないもの)	23,640	△ 8.7	6,045	25.6	0.92	1.56

※前年同月増減率については、指数を使って計算している。

(事業所規模 30人以上)

産 業	本 月 末 労 働 者 数	前 年 同 月 増 減 率	パート タイム 労 働 者 数	パート タイム 労 働 者 比 率	入 職 率	離 職 率
	人	%	人	%	%	%
調 査 産 業 計	210,632	△ 1.3	58,800	27.9	1.41	1.50
鉱業, 採石業, 砂利採取業	×	×	×	×	×	×
建 設 業	6,929	0.7	316	4.6	2.69	2.99
製 造 業	40,555	△ 0.6	4,206	10.4	1.00	0.95
電気・ガス・熱供給・水道業	1,096	2.7	20	1.8	5.41	6.58
情 報 通 信 業	3,814	22.7	819	21.5	2.22	1.27
運輸業, 郵便業	13,432	△ 1.8	645	4.8	0.84	0.95
卸売業, 小売業	26,309	0.6	17,382	66.1	0.57	0.75
金融業, 保険業	8,963	△ 2.2	1,699	19.0	0.58	3.60
不動産業, 物品賃貸業	829	1.0	270	32.6	0.72	0.72
学術研究, 専門・技術サービス業	4,707	△ 0.3	335	7.1	1.95	0.99
宿泊業, 飲食サービス業	10,733	2.5	7,371	68.7	5.82	3.37
生活関連サービス業, 娯楽業	5,230	△ 29.3	2,612	49.9	3.40	0.69
教育, 学習支援業	13,128	1.1	4,628	35.3	1.32	0.64
医 療 , 福 祉	59,237	0.6	14,200	24.0	1.10	1.66
複合サービス事業	1,941	△ 33.9	442	22.8	0.82	1.28
サービス業(他に分類されないもの)	13,729	△ 3.3	3,855	28.1	1.36	1.91

令和 5年 7月

毎月勤労統計調査地方調査

第1表 産業別、性別現金給与額(5人以上)

事業所規模 = 5人以上

(単位:円)

産 業	現金給与総額			定期給与			所定内給与	超過労働給与	特別給与		
	計	男	女	計	男	女			計	男	女
調 査 産 業 計	306,550	364,939	248,045	229,608	279,658	179,458	214,477	15,131	76,942	85,281	68,587
鉱 業 ・ 採 石 業 ・ 砂 利 採 取 業	×	×	×	×	×	×	×	×	×	×	×
建 設 業	426,072	438,257	370,470	313,385	334,989	214,801	291,498	21,887	112,687	103,268	155,669
製 造 業	344,183	386,821	242,875	266,192	306,200	171,132	236,252	29,940	77,991	80,621	71,743
電 気 ・ ガ ス ・ 熱 供 給 ・ 水 道 業	408,342	419,090	256,767	408,342	419,090	256,767	368,483	39,859	0	0	0
情 報 通 信 業	487,691	623,332	342,425	280,690	341,972	215,060	262,925	17,765	207,001	281,360	127,365
運 輸 業 ・ 郵 便 業	374,767	391,445	258,134	252,244	262,563	180,082	224,481	27,763	122,523	128,882	78,052
卸 売 業 ・ 小 売 業	264,639	349,454	194,175	185,968	238,524	142,305	178,902	7,066	78,671	110,930	51,870
金 融 業 ・ 保 険 業	295,511	397,352	232,900	294,015	395,802	231,438	273,897	20,118	1,496	1,550	1,462
不 動 産 業 ・ 物 品 賃 貸 業	374,456	437,268	269,133	229,877	252,603	191,770	225,194	4,683	144,579	184,665	77,363
学 術 研 究 ・ 専 門 ・ 技 術 サ ー ビ ス 業	393,162	457,167	293,376	293,965	340,698	221,107	268,367	25,598	99,197	116,469	72,269
宿 泊 業 ・ 飲 食 サ ー ビ ス 業	120,599	155,696	96,524	110,481	139,022	90,903	101,762	8,719	10,118	16,674	5,621
生 活 関 連 サ ー ビ ス 業 ・ 娯 楽 業	234,513	250,102	213,562	196,052	207,606	180,524	188,410	7,642	38,461	42,496	33,038
教 育 ・ 学 習 支 援 業	279,762	320,236	240,103	274,362	313,115	236,389	270,850	3,512	5,400	7,121	3,714
医 療 ・ 福 祉	344,700	406,427	324,301	231,176	300,469	208,276	219,468	11,708	113,524	105,958	116,025
複 合 サ ー ビ ス 事 業	300,203	339,770	246,471	277,315	317,873	222,238	264,629	12,686	22,888	21,897	24,233
サ ー ビ ス 業 (他 に 分 類 さ れ な い も の)	268,514	326,885	166,687	224,738	267,685	149,819	203,113	21,625	43,776	59,200	16,868
食 料 品 ・ た ば こ	282,164	362,595	197,269	187,081	227,203	144,732	167,752	19,329	95,083	135,392	52,537
織 維 工 業	-	-	-	-	-	-	-	-	-	-	-
木 材 ・ 木 製 品	-	-	-	-	-	-	-	-	-	-	-
家 具 ・ 装 備 品	-	-	-	-	-	-	-	-	-	-	-
パ ル プ ・ 紙	-	-	-	-	-	-	-	-	-	-	-
印 刷 ・ 同 関 連	384,949	419,724	333,604	232,608	251,127	205,265	230,702	1,906	152,341	168,597	128,339
化 学 ・ 石 油 ・ 石 炭	-	-	-	-	-	-	-	-	-	-	-
プ ラ ス チ ッ ク 製 品	-	-	-	-	-	-	-	-	-	-	-
ゴ ム 製 品	-	-	-	-	-	-	-	-	-	-	-
窯 業 ・ 土 石 製 品	264,801	288,059	206,631	264,767	288,059	206,513	250,189	14,578	34	0	118
鉄 鋼 製 造 業	-	-	-	-	-	-	-	-	-	-	-
非 鉄 金 属 製 造 業	-	-	-	-	-	-	-	-	-	-	-
金 属 製 品 製 造 業	343,006	358,165	228,967	282,346	292,089	209,051	244,495	37,851	60,660	66,076	19,916
は ん 用 機 械 器 具	427,884	441,178	328,198	339,896	351,734	251,132	298,891	41,005	87,988	89,444	77,066
生 産 用 機 械 器 具	876,103	905,930	701,675	284,942	298,441	206,000	247,187	37,755	591,161	607,489	495,675
業 務 用 機 械 器 具	-	-	-	-	-	-	-	-	-	-	-
電 子 ・ デ バ イ ス	382,843	394,328	304,107	382,478	393,952	303,821	333,850	48,628	365	376	286
電 機 機 械 器 具	427,169	453,728	343,317	326,796	368,991	193,577	278,938	47,858	100,373	84,737	149,740
情 報 通 信 機 械 器 具	×	×	×	×	×	×	×	×	×	×	×
輸 送 用 機 械 器 具	355,558	360,210	295,844	330,047	335,639	258,264	291,592	38,455	25,511	24,571	37,580
そ の 他 の 製 造 業	-	-	-	-	-	-	-	-	-	-	-
E 一 括 分 1	327,189	368,170	279,546	226,919	287,075	156,983	203,789	23,130	100,270	81,095	122,563
E 一 括 分 2	-	-	-	-	-	-	-	-	-	-	-
E 一 括 分 3	-	-	-	-	-	-	-	-	-	-	-
卸 売 業	463,308	531,941	318,341	273,120	304,056	207,776	265,750	7,370	190,188	227,885	110,565
小 売 業	195,887	235,451	172,051	155,808	197,585	130,639	148,847	6,961	40,079	37,866	41,412
宿 泊 業	205,726	286,799	159,667	165,886	214,382	138,335	153,914	11,972	39,840	72,417	21,332
M 一 括 分	97,271	124,637	77,529	95,298	121,169	76,634	87,470	7,828	1,973	3,468	895
医 療 業	419,518	514,519	396,754	275,293	420,449	240,511	259,293	16,000	144,225	94,070	156,243
P 一 括 分	265,416	334,248	234,959	184,425	220,351	168,528	177,265	7,160	80,991	113,897	66,431
職 業 紹 介 ・ 派 遣 業	191,695	240,410	157,984	182,663	223,121	154,665	172,107	10,556	9,032	17,289	3,319
そ の 他 の 事 業 サ ー ビ ス	243,719	324,403	143,951	197,800	252,055	130,712	181,757	16,043	45,919	72,348	13,239
R 一 括 分	328,833	339,156	278,284	281,159	290,734	234,275	247,326	33,833	47,674	48,422	44,009

令和 5年 7月

毎月勤労統計調査地方調査

第1表 産業別、性別現金給与額(30人以上)

事業所規模 = 30人以上

(単位:円)

産 業	現金給与総額			定期給与			所定内給与	超過労働給与	特別給与		
	計	男	女	計	男	女			計	男	女
調 査 産 業 業 計	343,070	408,907	281,056	246,259	307,318	188,745	227,435	18,824	96,811	101,589	92,311
鉱 業 ・ 採 石 業 ・ 砂 利 採 取 業	x	x	x	x	x	x	x	x	x	x	x
建 設	425,814	449,851	296,750	326,097	345,435	222,263	285,112	40,985	99,717	104,416	74,487
製 造	384,185	428,732	275,252	288,847	332,351	182,463	256,981	31,866	95,338	96,381	92,789
電 気 ・ ガ ス ・ 熱 供 給 ・ 水 道 業	408,342	419,090	256,767	408,342	419,090	256,767	368,483	39,859	0	0	0
情 報 通 信 業	497,472	625,952	348,213	286,974	343,259	221,587	267,295	19,679	210,498	282,693	126,626
運 輸 業 ・ 郵 便 業	376,128	385,075	261,485	258,211	265,339	166,883	224,934	33,277	117,917	119,736	94,602
卸 売 業 ・ 小 売 業	277,844	495,872	181,642	171,523	263,867	130,777	167,001	4,522	106,321	232,005	50,865
金 融 業 ・ 保 険 業	290,669	429,130	229,645	289,259	428,125	228,057	265,902	23,357	1,410	1,005	1,588
不 動 産 業 ・ 物 品 賃 貸 業	254,273	347,762	193,066	199,321	241,140	171,942	192,595	6,726	54,952	106,622	21,124
学 術 研 究 ・ 専 門 ・ 技 術 サ ー ビ ス 業	362,664	390,960	298,780	288,324	309,501	240,513	264,916	23,408	74,340	81,459	58,267
宿 泊 業 ・ 飲 食 サ ー ビ ス 業	164,467	224,238	128,738	134,876	170,493	113,586	124,533	10,343	29,591	53,745	15,152
生 活 関 連 サ ー ビ ス 業 ・ 娯 楽 業	259,458	313,162	209,394	189,380	229,397	152,075	177,968	11,412	70,078	83,765	57,319
教 育 ・ 学 習 支 援 業	275,471	326,154	218,032	275,471	326,154	218,032	271,317	4,154	0	0	0
医 療 ・ 福 祉	404,387	469,547	382,498	250,253	337,540	220,930	235,716	14,537	154,134	132,007	161,568
複 合 サ ー ビ ス 事 業	317,968	359,234	232,103	274,617	323,847	172,181	251,769	22,848	43,351	35,387	59,922
サ ー ビ ス 業 (他 に 分 類 さ れ な い も の)	230,418	291,077	146,915	205,862	251,243	143,390	187,933	17,929	24,556	39,834	3,525
食 料 品 ・ た ば こ	342,284	436,702	238,364	204,696	244,695	160,672	179,641	25,055	137,588	192,007	77,692
織 維 工 業	-	-	-	-	-	-	-	-	-	-	-
木 材 ・ 木 製 品	-	-	-	-	-	-	-	-	-	-	-
家 具 ・ 装 備 品	-	-	-	-	-	-	-	-	-	-	-
パ ル プ ・ 紙	-	-	-	-	-	-	-	-	-	-	-
印 刷 ・ 同 関 連 業	x	x	x	x	x	x	x	x	x	x	x
化 学 ・ 石 油 ・ 石 炭	-	-	-	-	-	-	-	-	-	-	-
プ ラ ス チ ッ ク 製 品	-	-	-	-	-	-	-	-	-	-	-
ゴ ム 製 品	-	-	-	-	-	-	-	-	-	-	-
窯 業 ・ 土 石 製 品	250,893	309,650	176,940	250,798	309,650	176,725	213,291	37,507	95	0	215
鉄 鋼 製 造 業	-	-	-	-	-	-	-	-	-	-	-
非 鉄 金 属 製 造 業	-	-	-	-	-	-	-	-	-	-	-
金 属 製 品 製 造 業	373,601	396,032	234,734	289,006	301,763	210,026	257,748	31,258	84,595	94,269	24,708
は ん 用 機 械 器 具	379,344	394,131	262,861	339,585	351,294	247,343	294,315	45,270	39,759	42,837	15,518
生 産 用 機 械 器 具	876,103	905,930	701,675	284,942	298,441	206,000	247,187	37,755	591,161	607,489	495,675
業 務 用 機 械 器 具	-	-	-	-	-	-	-	-	-	-	-
電 子 ・ デ バ イ ス	382,843	394,328	304,107	382,478	393,952	303,821	333,850	48,628	365	376	286
電 気 機 械 器 具	485,619	495,321	445,458	357,928	393,675	209,950	307,575	50,353	127,691	101,646	235,508
情 報 通 信 機 械 器 具	x	x	x	x	x	x	x	x	x	x	x
輸 送 用 機 械 器 具	407,115	418,784	295,844	373,610	385,707	258,264	344,030	29,580	33,505	33,077	37,580
そ の 他 の 製 造 業	-	-	-	-	-	-	-	-	-	-	-
E 一 括 分 1	356,437	406,397	309,073	233,280	313,111	157,597	215,258	18,022	123,157	93,286	151,476
E 一 括 分 2	-	-	-	-	-	-	-	-	-	-	-
E 一 括 分 3	-	-	-	-	-	-	-	-	-	-	-
卸 売 業	537,567	676,223	268,026	269,535	319,841	171,742	260,667	8,868	268,032	356,382	96,284
小 売 業	197,435	308,240	170,337	141,179	205,634	125,416	138,002	3,177	56,256	102,606	44,921
宿 泊 業	232,426	307,735	179,288	181,796	225,958	150,635	166,809	14,987	50,630	81,777	28,653
M 一 括 分	99,805	126,562	86,235	90,232	105,608	82,434	84,308	5,924	9,573	20,954	3,801
医 療 業	466,656	544,797	444,565	289,537	431,255	249,471	271,965	17,572	177,119	113,542	195,094
P 一 括 分	308,377	384,116	276,021	189,682	231,146	171,968	179,825	9,857	118,695	152,970	104,053
職 業 紹 介 ・ 派 遣 業	208,257	271,521	165,213	196,817	249,402	161,039	183,543	13,274	11,440	22,119	4,174
そ の 他 の 事 業 サ ー ビ ス	207,292	271,980	139,380	185,554	232,705	136,053	167,351	18,203	21,738	39,275	3,327
R 一 括 分	311,629	330,010	193,786	272,419	285,372	189,376	253,207	19,212	39,210	44,638	4,410

令和 5年 7月

毎月勤労統計調査地方調査

事業所規模 = 5人以上

第2表 産業別、性別実労働時間及び出勤日数(5人以上)

産 業	出勤日数			総実労働時間			所定内労働時間			所定外労働時間		
	計	男	女	計	男	女	計	男	女	計	男	女
調 査 産 業 計	18.7	19.6	17.8	141.9	156.9	126.9	132.6	143.4	121.8	9.3	13.5	5.1
鉱 業 ・ 採 石 業 ・ 砂 利 採 取 業	×	×	×	×	×	×	×	×	×	×	×	×
建 設 業	21.5	22.1	18.9	173.5	178.4	151.6	162.0	165.9	144.4	11.5	12.5	7.2
製 造 業	19.9	20.1	19.5	164.4	171.7	147.0	146.6	149.9	138.7	17.8	21.8	8.3
電 気 ・ ガ ス ・ 熱 供 給 ・ 水 道 業	19.5	19.5	19.6	153.4	154.7	135.1	146.6	147.5	133.7	6.8	7.2	1.4
情 報 通 信 業	18.7	19.1	18.3	145.2	152.3	137.5	136.8	142.5	130.6	8.4	9.8	6.9
運 輸 業 ・ 郵 便 業	21.4	21.6	19.7	183.5	188.7	147.2	159.7	162.6	139.2	23.8	26.1	8.0
卸 売 業 ・ 小 売 業	18.9	20.2	17.7	131.8	150.1	116.7	126.0	143.3	111.7	5.8	6.8	5.0
金 融 業 ・ 保 険 業	18.0	18.7	17.5	142.5	155.1	134.7	130.8	138.4	126.1	11.7	16.7	8.6
不 動 産 業 ・ 物 品 賃 貸 業	18.7	18.5	19.1	147.6	151.7	140.7	143.1	146.2	137.9	4.5	5.5	2.8
学 術 研 究 ・ 専 門 ・ 技 術 サ ー ビ ス 業	20.5	20.8	19.9	169.9	175.9	160.6	154.0	156.1	150.7	15.9	19.8	9.9
宿 泊 業 ・ 飲 食 サ ー ビ ス 業	14.9	16.1	14.0	96.8	112.1	86.2	91.4	102.5	83.7	5.4	9.6	2.5
生 活 関 連 サ ー ビ ス 業 ・ 娯 楽 業	17.9	17.5	18.3	135.3	131.6	140.4	127.8	124.4	132.4	7.5	7.2	8.0
教 育 ・ 学 習 支 援 業	15.3	15.7	15.0	125.4	130.2	120.6	114.0	118.1	109.9	11.4	12.1	10.7
医 療 ・ 福 祉 社	18.7	18.9	18.6	136.5	142.5	134.6	132.7	136.8	131.4	3.8	5.7	3.2
複 合 サ ー ビ ス 事 業	19.3	19.5	19.1	154.3	159.8	147.0	145.5	148.0	142.2	8.8	11.8	4.8
サ ー ビ ス 業 (他 に 分 類 さ れ な い も の)	19.3	19.7	18.6	146.5	159.6	123.8	136.1	146.5	118.1	10.4	13.1	5.7
食 料 品 ・ た ば こ	20.0	20.6	19.3	151.8	161.5	141.6	139.7	147.1	132.0	12.1	14.4	9.6
織 維 工 業	-	-	-	-	-	-	-	-	-	-	-	-
木 材 ・ 木 製 品	-	-	-	-	-	-	-	-	-	-	-	-
家 具 ・ 装 備 品	-	-	-	-	-	-	-	-	-	-	-	-
パ ル プ ・ 紙	-	-	-	-	-	-	-	-	-	-	-	-
印 刷 ・ 同 関 連 業	20.1	20.0	20.2	154.4	154.6	154.2	153.3	153.6	152.9	1.1	1.0	1.3
化 学 ・ 石 油 ・ 石 炭	-	-	-	-	-	-	-	-	-	-	-	-
プ ラ ス チ ッ ク 製 品	-	-	-	-	-	-	-	-	-	-	-	-
ゴ ム 製 品	-	-	-	-	-	-	-	-	-	-	-	-
窯 業 ・ 土 石 製 品	19.8	19.4	20.9	151.0	146.4	162.4	142.1	137.2	154.2	8.9	9.2	8.2
鉄 鋼 業	-	-	-	-	-	-	-	-	-	-	-	-
非 鉄 金 属 製 造 業	-	-	-	-	-	-	-	-	-	-	-	-
金 属 製 品 製 造 業	20.2	20.3	19.7	173.3	177.1	144.9	149.4	151.1	136.7	23.9	26.0	8.2
は ん 用 機 械 器 具	20.0	20.1	19.3	175.4	178.4	152.4	153.2	154.2	145.2	22.2	24.2	7.2
生 産 用 機 械 器 具	18.4	18.6	17.1	167.0	171.1	143.6	145.6	147.5	135.0	21.4	23.6	8.6
業 務 用 機 械 器 具	-	-	-	-	-	-	-	-	-	-	-	-
電 子 ・ デ バ イ ス	19.3	19.3	18.8	181.3	183.2	168.7	154.4	155.1	150.1	26.9	28.1	18.6
電 気 機 械 器 具	21.1	21.3	20.5	176.5	178.4	170.3	156.4	156.5	155.9	20.1	21.9	14.4
情 報 通 信 機 械 器 具	×	×	×	×	×	×	×	×	×	×	×	×
輸 送 用 機 械 器 具	19.6	19.7	18.5	174.4	176.8	143.2	147.2	148.1	135.3	27.2	28.7	7.9
そ の 他 の 製 造 業	-	-	-	-	-	-	-	-	-	-	-	-
E 一 括 分 1	20.2	20.5	19.8	159.5	170.2	147.4	146.7	149.5	143.6	12.8	20.7	3.8
E 一 括 分 2	-	-	-	-	-	-	-	-	-	-	-	-
E 一 括 分 3	-	-	-	-	-	-	-	-	-	-	-	-
卸 売 業	20.2	20.3	20.0	161.9	165.7	153.9	156.1	159.3	149.4	5.8	6.4	4.5
小 売 業	18.4	20.2	17.3	121.4	140.4	110.0	115.6	133.3	105.0	5.8	7.1	5.0
宿 泊 業	18.9	18.8	18.9	131.4	149.1	121.4	123.2	135.7	116.1	8.2	13.4	5.3
M 一 括 分	13.8	15.4	12.6	87.2	103.4	75.5	82.6	94.7	73.9	4.6	8.7	1.6
医 療 業	19.3	18.2	19.5	144.1	145.6	143.8	139.8	139.6	139.9	4.3	6.0	3.9
P 一 括 分	18.1	19.3	17.5	128.5	140.3	123.2	125.2	134.9	120.9	3.3	5.4	2.3
職 業 紹 介 ・ 派 遣 業	16.6	17.3	16.1	124.8	135.7	117.3	121.0	129.4	115.2	3.8	6.3	2.1
そ の 他 の 事 業 サ ー ビ ス	19.3	19.9	18.5	142.4	162.9	117.0	131.9	149.0	110.7	10.5	13.9	6.3
R 一 括 分	19.9	19.7	20.8	158.6	158.2	160.3	146.9	145.3	154.5	11.7	12.9	5.8

令和 5年 7月

毎月勤労統計調査地方調査

事業所規模 = 30人以上

第2表 産業別、性別実労働時間及び出勤日数(30人以上)

産 業	出勤日数			総実労働時間			所定内労働時間			所定外労働時間		
	計	男	女	計	男	女	計	男	女	計	男	女
	日	日	日	時間	時間	時間	時間	時間	時間	時間	時間	時間
調 査 産 業 計	18.8	19.5	18.2	146.5	163.1	130.9	135.7	146.3	125.7	10.8	16.8	5.2
鉱 業 ・ 採 石 業 ・ 砂 利 採 取 業	×	×	×	×	×	×	×	×	×	×	×	×
建 設 業	19.9	20.0	19.0	162.2	164.5	149.4	145.5	145.9	143.2	16.7	18.6	6.2
製 造 業	19.8	19.9	19.6	168.1	174.6	151.9	149.5	152.4	142.2	18.6	22.2	9.7
電 気 ・ ガ ス ・ 熱 供 給 ・ 水 道 業	19.5	19.5	19.6	153.4	154.7	135.1	146.6	147.5	133.7	6.8	7.2	1.4
情 報 通 信 業	18.8	19.2	18.2	147.8	155.3	139.0	139.3	145.6	132.0	8.5	9.7	7.0
運 輸 業 ・ 郵 便 業	21.2	21.4	18.8	188.3	192.0	141.6	158.6	160.5	133.7	29.7	31.5	7.9
卸 売 業 ・ 小 売 業	18.5	19.2	18.2	125.0	152.9	112.7	120.7	143.1	110.9	4.3	9.8	1.8
金 融 業 ・ 保 険 業	17.3	18.2	17.0	138.7	150.9	133.2	127.1	137.0	122.7	11.6	13.9	10.5
不 動 産 業 ・ 物 品 賃 貸 業	18.8	19.9	18.1	142.0	157.0	132.2	138.0	150.1	130.1	4.0	6.9	2.1
学 術 研 究 ・ 専 門 ・ 技 術 サ ー ビ ス 業	21.5	21.7	21.0	178.9	179.5	177.9	160.8	159.8	163.2	18.1	19.7	14.7
宿 泊 業 ・ 飲 食 サ ー ビ ス 業	16.5	17.5	15.9	110.1	125.1	101.1	102.2	112.7	95.9	7.9	12.4	5.2
生 活 関 連 サ ー ビ ス 業 ・ 娯 楽 業	18.1	19.0	17.3	140.4	153.8	127.9	131.9	143.8	120.9	8.5	10.0	7.0
教 育 ・ 学 習 支 援 業	16.1	16.8	15.3	131.2	141.8	119.2	120.7	130.3	109.8	10.5	11.5	9.4
医 療 ・ 福 祉	18.6	18.7	18.6	138.9	144.8	137.0	135.5	140.6	133.8	3.4	4.2	3.2
複 合 サ ー ビ ス 事 業	18.9	19.4	17.7	155.0	165.3	133.7	140.5	146.5	128.0	14.5	18.8	5.7
サ ー ビ ス 業 (他 に 分 類 さ れ な い も の)	18.6	19.2	17.9	145.0	160.2	124.1	133.2	145.0	116.9	11.8	15.2	7.2
食 料 品 ・ た ば こ	20.1	20.3	19.9	161.3	168.8	153.3	146.3	152.7	139.4	15.0	16.1	13.9
織 維 工 業	-	-	-	-	-	-	-	-	-	-	-	-
木 材 ・ 木 製 品	-	-	-	-	-	-	-	-	-	-	-	-
家 具 ・ 装 備 品	-	-	-	-	-	-	-	-	-	-	-	-
パ ル プ ・ 紙	-	-	-	-	-	-	-	-	-	-	-	-
印 刷 ・ 同 関 連 業	×	×	×	×	×	×	×	×	×	×	×	×
化 学 ・ 石 油 ・ 石 炭	-	-	-	-	-	-	-	-	-	-	-	-
プ ラ ス チ ッ ク 製 品	-	-	-	-	-	-	-	-	-	-	-	-
ゴ ム 製 品	-	-	-	-	-	-	-	-	-	-	-	-
窯 業 ・ 土 石 製 品	20.0	19.7	20.3	177.2	185.1	167.2	154.3	153.8	155.0	22.9	31.3	12.2
鉄 鋼 業	-	-	-	-	-	-	-	-	-	-	-	-
非 鉄 金 属 製 造 業	-	-	-	-	-	-	-	-	-	-	-	-
金 属 製 品 製 造 業	19.7	19.8	19.5	171.5	175.8	145.2	152.2	154.4	138.9	19.3	21.4	6.3
は ん 用 機 械 器 具	19.7	19.8	18.9	174.8	177.9	150.9	151.0	152.1	142.6	23.8	25.8	8.3
生 産 用 機 械 器 具	18.4	18.6	17.1	167.0	171.1	143.6	145.6	147.5	135.0	21.4	23.6	8.6
業 務 用 機 械 器 具	-	-	-	-	-	-	-	-	-	-	-	-
電 子 ・ デ バ イ ス	19.3	19.3	18.8	181.3	183.2	168.7	154.4	155.1	150.1	26.9	28.1	18.6
電 気 機 械 器 具	21.2	21.4	20.6	176.9	178.6	170.0	158.4	157.8	161.0	18.5	20.8	9.0
情 報 通 信 機 械 器 具	×	×	×	×	×	×	×	×	×	×	×	×
輸 送 用 機 械 器 具	19.2	19.3	18.5	169.8	172.6	143.2	146.0	147.1	135.3	23.8	25.5	7.9
そ の 他 の 製 造 業	-	-	-	-	-	-	-	-	-	-	-	-
E 一 括 分 1	19.9	20.4	19.5	157.7	172.2	143.9	148.5	154.6	142.7	9.2	17.6	1.2
E 一 括 分 2	-	-	-	-	-	-	-	-	-	-	-	-
E 一 括 分 3	-	-	-	-	-	-	-	-	-	-	-	-
卸 売 業	19.2	19.3	19.0	153.1	162.1	135.8	143.7	150.9	129.7	9.4	11.2	6.1
小 売 業	18.3	19.1	18.1	116.2	143.2	109.7	113.6	134.9	108.4	2.6	8.3	1.3
宿 泊 業	18.8	19.2	18.6	137.9	155.0	125.7	127.8	139.4	119.6	10.1	15.6	6.1
M 一 括 分	14.3	15.5	13.7	83.5	90.0	80.2	77.7	81.4	75.9	5.8	8.6	4.3
医 療 業	18.7	18.4	18.8	145.3	149.4	144.2	141.0	143.6	140.3	4.3	5.8	3.9
P 一 括 分	18.5	19.0	18.3	129.1	139.5	124.7	127.0	137.1	122.7	2.1	2.4	2.0
職 業 紹 介 ・ 派 遣 業	16.6	17.8	15.9	127.4	143.0	116.8	122.7	135.2	114.2	4.7	7.8	2.6
そ の 他 の 事 業 サ ー ビ ス	18.7	19.2	18.1	143.3	162.2	123.4	130.0	143.8	115.4	13.3	18.4	8.0
R 一 括 分	19.4	19.4	18.9	158.4	160.3	146.2	148.0	149.4	138.9	10.4	10.9	7.3

令和 5年 7月

毎月勤労統計調査地方調査

事業所規模 = 5人以上

第3表 産業別、性別常用労働者数及びパートタイム労働者比率(5人以上)

産 業	前月末労働者数			本月中の増加労働者数			本月中の減少労働者数			本月末労働者数			パートタイム労働者比率						
	計	男	女	計	男	女	計	男	女	計	男	女	計	%	男	%	女	%	
	人	人	人	人	人	人	人	人	人	人	人	人	人	人	人	人	人	人	人
調 査 産 業 計	403,752	201,190	202,562	6,562	3,522	3,040	7,513	2,220	5,293	402,801	202,492	200,309	29.9	17.8	42.2				
鉱 業 ・ 採 石 業 ・ 砂 利 採 取 業	×	×	×	×	×	×	×	×	×	×	×	×	×	×	×	×	×	×	×
建 設 業	24,397	20,013	4,384	187	180	7	208	200	8	24,376	19,993	4,383	2.6	1.0	10.1				
製 造 業	55,062	38,751	16,311	747	517	230	485	330	155	55,324	38,938	16,386	9.2	3.6	22.3				
電 気 ・ ガ ス ・ 熱 供 給 ・ 水 道 業	1,109	1,036	73	60	60	0	73	73	0	1,096	1,023	73	1.8	0.0	27.4				
情 報 通 信 業	4,685	2,417	2,268	96	64	32	68	38	30	4,713	2,443	2,270	20.5	13.3	28.2				
運 輸 業 ・ 郵 便 業	20,291	17,754	2,537	167	103	64	190	126	64	20,268	17,731	2,537	6.2	4.2	20.8				
卸 売 業 ・ 小 売 業	77,909	35,337	42,572	640	174	466	1,207	397	810	77,342	35,114	42,228	47.2	26.4	64.5				
金 融 業 ・ 保 険 業	14,285	5,402	8,883	54	11	43	333	44	289	14,006	5,369	8,637	15.9	5.9	22.1				
不 動 産 業 ・ 物 品 賃 貸 業	4,023	2,508	1,515	67	61	6	56	30	26	4,034	2,539	1,495	21.0	19.1	24.2				
学 術 研 究 ・ 専 門 ・ 技 術 サービス業	8,488	5,172	3,316	107	80	27	86	69	17	8,509	5,183	3,326	7.3	3.3	13.6				
宿 泊 業 ・ 飲 食 サービス業	33,425	13,093	20,332	2,756	1,564	1,192	2,441	423	2,018	33,740	14,234	19,506	73.5	63.6	80.7				
生 活 関 連 サービス業 ・ 娯 楽 業	10,793	6,183	4,610	173	102	71	35	12	23	10,931	6,273	4,658	49.0	51.4	45.7				
教 育 ・ 学 習 支 援 業	24,555	12,103	12,452	284	226	58	83	27	56	24,756	12,302	12,454	35.9	31.9	39.8				
医 療 ・ 福 祉	96,819	23,886	72,933	944	291	653	1,806	180	1,626	95,957	23,997	71,960	27.8	21.0	30.1				
複 合 サービス事業	4,118	2,395	1,723	62	13	49	71	65	6	4,109	2,343	1,766	16.4	10.8	23.8				
サービス業(他に分類されないもの)	23,793	15,140	8,653	218	76	142	371	206	165	23,640	15,010	8,630	25.6	10.9	51.0				
食 料 品 ・ た ば こ	16,847	8,626	8,221	178	106	72	162	48	114	16,863	8,684	8,179	20.8	9.5	32.7				
織 維 工 業	-	-	-	-	-	-	-	-	-	-	-	-	-	-	-	-	-	-	-
木 材 ・ 木 製 品	-	-	-	-	-	-	-	-	-	-	-	-	-	-	-	-	-	-	-
家 具 ・ 装 備 品	-	-	-	-	-	-	-	-	-	-	-	-	-	-	-	-	-	-	-
パ ル プ ・ 紙	-	-	-	-	-	-	-	-	-	-	-	-	-	-	-	-	-	-	-
印 刷 ・ 同 関 連 業	846	507	339	0	0	0	13	13	0	833	494	339	7.8	2.6	15.3				
化 学 ・ 石 油 ・ 石 炭	-	-	-	-	-	-	-	-	-	-	-	-	-	-	-	-	-	-	-
プ ラ ス チ ッ ク 製 品	-	-	-	-	-	-	-	-	-	-	-	-	-	-	-	-	-	-	-
ゴ ム 製 品	-	-	-	-	-	-	-	-	-	-	-	-	-	-	-	-	-	-	-
窯 業 ・ 土 石 製 品	2,679	1,914	765	7	0	7	12	4	8	2,674	1,910	764	2.6	0.0	9.2				
鉄 鋼 業	-	-	-	-	-	-	-	-	-	-	-	-	-	-	-	-	-	-	-
非 鉄 金 属 製 造 業	-	-	-	-	-	-	-	-	-	-	-	-	-	-	-	-	-	-	-
金 属 製 品 製 造 業	4,475	3,949	526	88	88	0	72	72	0	4,491	3,965	526	6.8	4.0	27.6				
は ん 用 機 械 器 具	4,925	4,346	579	25	21	4	25	22	3	4,925	4,345	580	0.8	0.7	1.0				
生 産 用 機 械 器 具	967	827	140	8	5	3	4	4	0	971	828	143	1.9	0.7	8.4				
業 務 用 機 械 器 具	-	-	-	-	-	-	-	-	-	-	-	-	-	-	-	-	-	-	-
電 子 ・ デ バ イ ス	4,206	3,670	536	43	39	4	42	37	5	4,207	3,672	535	1.2	0.2	7.9				
電 気 機 械 器 具	2,783	2,122	661	16	9	7	57	57	0	2,742	2,074	668	0.9	1.2	0.0				
情 報 通 信 機 械 器 具	×	×	×	×	×	×	×	×	×	×	×	×	×	×	×	×	×	×	×
輸 送 用 機 械 器 具	8,563	7,937	626	244	244	0	60	59	1	8,747	8,122	625	2.9	1.7	18.7				
そ の 他 の 製 造 業	-	-	-	-	-	-	-	-	-	-	-	-	-	-	-	-	-	-	-
E 一 括 分	1	7,891	4,273	132	2	130	32	10	22	7,991	4,265	3,726	9.2	4.9	14.0				
E 一 括 分	2	-	-	-	-	-	-	-	-	-	-	-	-	-	-	-	-	-	-
E 一 括 分	3	-	-	-	-	-	-	-	-	-	-	-	-	-	-	-	-	-	-
卸 売 業	19,949	13,539	6,410	22	11	11	6	0	6	19,965	13,550	6,415	7.0	2.0	17.6				
小 売 業	57,960	21,798	36,162	618	163	455	1,201	397	804	57,377	21,564	35,813	61.2	41.8	72.9				
宿 泊 業	7,173	2,616	4,557	170	31	139	69	29	40	7,274	2,618	4,656	55.5	38.5	65.0				
M 一 括	26,252	10,477	15,775	2,586	1,533	1,053	2,372	394	1,978	26,466	11,616	14,850	78.4	69.2	85.6				
医 療 業	49,690	9,592	40,098	551	162	389	750	174	576	49,491	9,580	39,911	17.8	14.2	18.7				
P 一 括	47,129	14,294	32,835	393	129	264	1,056	6	1,050	46,466	14,417	32,049	38.5	25.5	44.3				
職 業 紹 介 ・ 派 遣 業	1,788	732	1,056	40	5	35	100	31	69	1,728	706	1,022	30.0	16.7	39.2				
そ の 他 の 事 業 サービス	14,001	7,744	6,257	121	42	79	173	77	96	13,949	7,709	6,240	35.1	12.8	62.5				
R 一 括	8,004	6,664	1,340	57	29	28	98	98	0	7,963	6,595	1,368	8.0	8.1	7.2				

令和 5年 7月

毎月勤労統計調査地方調査

第3表 産業別、性別常用労働者数及びパートタイム労働者比率(30人以上)

事業所規模 = 30人以上

産 業	前月末労働者数			本月中の増加労働者数			本月中の減少労働者数			本月末労働者数			パートタイム労働者比率			
	計	男	女	計	男	女	計	男	女	計	男	女	計	男	女	%
調 査 産 業 計	210,837	102,078	108,759	2,965	1,488	1,477	3,170	1,210	1,960	210,632	102,356	108,276	27.9	13.3	41.8	
鉱 業 ・ 採 石 業 ・ 砂 利 採 取 業	×	×	×	×	×	×	×	×	×	×	×	×	×	×	×	×
建 設 業	6,950	5,860	1,090	187	180	7	208	200	8	6,929	5,840	1,089	4.6	3.3	11.6	
製 造 業	40,535	28,740	11,795	404	303	101	384	229	155	40,555	28,814	11,741	10.4	4.1	25.9	
電 気 ・ ガ ス ・ 熱 供 給 ・ 水 道 業	1,109	1,036	73	60	60	0	73	73	0	1,096	1,023	73	1.8	0.0	27.4	
情 報 通 信 業	3,778	2,027	1,751	84	52	32	48	26	22	3,814	2,053	1,761	21.5	15.8	28.1	
運 輸 業 ・ 郵 便 業	13,447	12,474	973	113	49	64	128	64	64	13,432	12,459	973	4.8	2.8	30.9	
卸 売 業 ・ 小 売 業	26,355	8,053	18,302	151	103	48	197	86	111	26,309	8,070	18,239	66.1	30.3	81.9	
金 融 業 ・ 保 険 業	9,242	2,801	6,441	54	11	43	333	44	289	8,963	2,768	6,195	19.0	6.2	24.6	
不 動 産 業 ・ 物 品 賃 貸 業	829	328	501	6	0	6	6	0	6	829	328	501	32.6	19.2	41.3	
学 術 研 究 ・ 専 門 ・ 技 術 サ ー ビ ス 業	4,662	3,229	1,433	91	64	27	46	29	17	4,707	3,264	1,443	7.1	5.2	11.4	
宿 泊 業 ・ 飲 食 サ ー ビ ス 業	10,476	3,921	6,555	610	194	416	353	101	252	10,733	4,014	6,719	68.7	58.0	75.0	
生 活 関 連 サ ー ビ ス 業 ・ 娯 楽 業	5,092	2,445	2,647	173	102	71	35	12	23	5,230	2,535	2,695	49.9	39.0	60.3	
教 育 ・ 学 習 支 援 業	13,039	6,907	6,132	172	114	58	83	27	56	13,128	6,994	6,134	35.3	26.3	45.5	
医 療 ・ 福 祉	59,569	14,944	44,625	656	167	489	988	180	808	59,237	14,931	44,306	24.0	16.8	26.4	
複 合 サ ー ビ ス 事 業	1,950	1,317	633	16	13	3	25	19	6	1,941	1,311	630	22.8	11.7	45.9	
サ ー ビ ス 業 (他 に 分 類 さ れ な い も の)	13,804	7,996	5,808	188	76	112	263	120	143	13,729	7,952	5,777	28.1	11.2	51.3	
食 料 品 ・ た ば こ	11,650	6,074	5,576	158	106	52	162	48	114	11,646	6,132	5,514	26.2	13.1	40.8	
織 維 工 業	-	-	-	-	-	-	-	-	-	-	-	-	-	-	-	-
木 材 ・ 木 製 品	-	-	-	-	-	-	-	-	-	-	-	-	-	-	-	-
家 具 ・ 装 備 品	-	-	-	-	-	-	-	-	-	-	-	-	-	-	-	-
パ ル プ ・ 紙	-	-	-	-	-	-	-	-	-	-	-	-	-	-	-	-
印 刷 ・ 同 関 連 業	×	×	×	×	×	×	×	×	×	×	×	×	×	×	×	×
化 学 ・ 石 油 ・ 石 炭	-	-	-	-	-	-	-	-	-	-	-	-	-	-	-	-
プ ラ ス チ ッ ク 製 品	-	-	-	-	-	-	-	-	-	-	-	-	-	-	-	-
ゴ ム 製 品	-	-	-	-	-	-	-	-	-	-	-	-	-	-	-	-
窯 業 ・ 土 石 製 品	950	530	420	7	0	7	12	4	8	945	526	419	7.4	0.0	16.7	
鉄 鋼 業	-	-	-	-	-	-	-	-	-	-	-	-	-	-	-	-
非 鉄 金 属 製 造 業	-	-	-	-	-	-	-	-	-	-	-	-	-	-	-	-
金 属 製 品 製 造 業	3,041	2,617	424	54	54	0	38	38	0	3,057	2,633	424	6.6	3.5	26.2	
は ん 用 機 械 器 具	4,461	3,959	502	25	21	4	25	22	3	4,461	3,958	503	0.9	0.8	1.2	
生 産 用 機 械 器 具	967	827	140	8	5	3	4	4	0	971	828	143	1.9	0.7	8.4	
業 務 用 機 械 器 具	-	-	-	-	-	-	-	-	-	-	-	-	-	-	-	-
電 子 ・ デ バ イ ス	4,206	3,670	536	43	39	4	42	37	5	4,207	3,672	535	1.2	0.2	7.9	
電 気 機 械 器 具	2,165	1,746	419	16	9	7	3	3	0	2,178	1,752	426	1.1	1.4	0.0	
情 報 通 信 機 械 器 具	×	×	×	×	×	×	×	×	×	×	×	×	×	×	×	×
輸 送 用 機 械 器 具	6,588	5,962	626	64	64	0	60	59	1	6,592	5,967	625	3.8	2.3	18.7	
そ の 他 の 製 造 業	-	-	-	-	-	-	-	-	-	-	-	-	-	-	-	-
E 一 括 分	1	5,384	2,762	23	2	21	32	10	22	5,375	2,614	2,761	9.2	2.5	15.4	
E 一 括 分	2	-	-	-	-	-	-	-	-	-	-	-	-	-	-	-
E 一 括 分	3	-	-	-	-	-	-	-	-	-	-	-	-	-	-	-
卸 売 業	6,217	4,105	2,112	22	11	11	6	0	6	6,233	4,116	2,117	17.8	4.9	42.9	
小 売 業	20,138	3,948	16,190	129	92	37	191	86	105	20,076	3,954	16,122	81.0	56.8	87.0	
宿 泊 業	5,159	2,141	3,018	79	25	54	56	29	27	5,182	2,137	3,045	47.7	33.5	57.7	
M 一 括 分	5,317	1,780	3,537	531	169	362	297	72	225	5,551	1,877	3,674	88.3	86.0	89.4	
医 療 業	36,120	7,948	28,172	387	162	225	561	174	387	35,946	7,936	28,010	16.2	13.3	17.0	
P 一 括 分	23,449	6,996	16,453	269	5	264	427	6	421	23,291	6,995	16,296	36.0	20.6	42.6	
職 業 紹 介 ・ 派 遣 業	1,407	575	832	40	5	35	78	31	47	1,369	549	820	29.7	9.3	43.4	
そ の 他 の 事 業 サ ー ビ ス	9,381	4,801	4,580	91	42	49	173	77	96	9,299	4,766	4,533	33.7	13.1	55.4	
R 一 括 分	3,016	2,620	396	57	29	28	12	12	0	3,061	2,637	424	10.2	8.1	23.1	

第4表 規模別現金給与額、実労働時間及び出勤日数

①-1 性別現金給与額

産業 = TL 調査産業計

(単位:円)

規模 (人)	現金給与総額			定期給与			所定内 給与	超過労働 給与	特別給与		
	計	男	女	計	男	女			計	男	女
500-	394,834	472,332	306,822	353,960	425,612	272,588	319,447	34,513	40,874	46,720	34,234
100-499	383,544	404,115	366,068	250,519	306,873	202,646	230,579	19,940	133,025	97,242	163,422
30-99	305,864	394,143	221,525	216,499	275,026	160,584	202,305	14,194	89,365	119,117	60,941
5-29	266,580	319,827	209,490	211,384	251,278	168,611	200,295	11,089	55,196	68,549	40,879
30-	343,070	408,907	281,056	246,259	307,318	188,745	227,435	18,824	96,811	101,589	92,311
5-	306,550	364,939	248,045	229,608	279,658	179,458	214,477	15,131	76,942	85,281	68,587

①-2 性別実労働時間及び出勤日数

産業 = TL 調査産業計

規模 (人)	出勤日数			総実労働時間			所定内労働時間			所定外労働時間		
	計	男	女	計	男	女	計	男	女	計	男	女
	日	日	日	時間	時間	時間	時間	時間	時間	時間	時間	時間
500-	18.9	19.4	18.3	162.0	173.4	149.0	146.5	152.7	139.4	15.5	20.7	9.6
100-499	19.3	19.9	18.8	150.5	164.6	138.5	140.4	148.3	133.7	10.1	16.3	4.8
30-99	18.5	19.2	17.7	140.2	159.3	121.9	130.2	143.4	117.5	10.0	15.9	4.4
5-29	18.6	19.8	17.4	137.0	150.5	122.4	129.3	140.4	117.3	7.7	10.1	5.1
30-	18.8	19.5	18.2	146.5	163.1	130.9	135.7	146.3	125.7	10.8	16.8	5.2
5-	18.7	19.6	17.8	141.9	156.9	126.9	132.6	143.4	121.8	9.3	13.5	5.1

②-1 就業形態別現金給与額

産業 = TL 調査産業計

(単位:円)

規模 (人)	一般労働者					パートタイム労働者				
	現金給与 総額	定期 給与	所定内 給与	超過労働 給与	特別 給与	現金給与 総額	定期 給与	所定内 給与	超過労働 給与	特別 給与
500-	422,987	378,073	340,411	37,662	44,914	145,634	140,527	133,888	6,639	5,107
100-499	448,967	283,327	259,247	24,080	165,640	126,959	121,849	118,148	3,701	5,110
30-99	420,822	286,085	264,443	21,642	134,737	109,221	97,467	96,012	1,455	11,754
5-29	353,591	273,228	257,665	15,563	80,363	83,831	81,493	79,800	1,693	2,338
30-	431,217	300,772	275,532	25,240	130,445	115,198	105,335	103,095	2,240	9,863
5-	395,362	288,050	267,280	20,770	107,312	99,083	93,086	91,127	1,959	5,997

②-2 就業形態別実労働時間及び出勤日数

産業 = TL 調査産業計

規模 (人)	一般労働者				パートタイム労働者			
	出勤日数	総実労働 時間	所定内 労働時間	所定外 労働時間	出勤日数	総実労働 時間	所定内 労働時間	所定外 労働時間
	日	時間	時間	時間	日	時間	時間	時間
500-	19.1	167.7	150.9	16.8	17.2	111.6	107.8	3.8
100-499	19.9	163.0	151.1	11.9	16.8	101.3	98.4	2.9
30-99	20.1	170.9	155.9	15.0	15.7	87.5	86.0	1.5
5-29	20.9	167.2	156.5	10.7	13.9	73.5	72.1	1.4
30-	19.8	167.5	153.3	14.2	16.0	92.0	90.0	2.0
5-	20.3	167.4	154.8	12.6	15.0	82.5	80.8	1.7

令和5年7月
毎月勤労統計調査地方調査

第5表 就業形態別現金給与額

産 業	(事業所規模5人以上)					(事業所規模30人以上)				
	現金給与 総 額	定期給与	所 定 内		特別給与	現金給与 総 額	定期給与	所 定 内		特別給与
			給 与	給 与				給 与	給 与	
	円	円	円	円	円	円	円	円	円	円
調 査 産 業 計	395,362	288,050	267,280	20,770	107,312	431,217	300,772	275,532	25,240	130,445
一 般										
製 造 業	365,866	280,718	248,310	32,408	85,148	413,784	308,386	273,568	34,818	105,398
卸 売 業・小 売 業	410,431	268,283	256,532	11,751	142,148	572,859	289,701	277,712	11,989	283,158
医 療 , 福 祉	432,697	279,183	263,519	15,664	153,514	491,493	293,029	274,338	18,691	198,464
パ ー ト										
調 査 産 業 計	99,083	93,086	91,127	1,959	5,997	115,198	105,335	103,095	2,240	9,863
製 造 業	129,054	122,070	116,619	5,451	6,984	127,947	119,697	113,385	6,312	8,250
卸 売 業・小 売 業	102,154	94,228	92,383	1,845	7,926	126,505	110,899	110,207	692	15,606
医 療 , 福 祉	119,470	108,300	106,717	1,583	11,170	131,748	116,365	114,831	1,534	15,383

令和5年7月
毎月勤労統計調査地方調査

第6表 就業形態別実労働時間及び出勤日数

産 業	(事業所規模5人以上)				(事業規模30人以上)			
	出勤日数	総 実 労働時間	所 定 内		出勤日数	総 実 労働時間	所 定 内	
			所 定 内 労働時間	所 定 外 労働時間			所 定 内 労働時間	所 定 外 労働時間
	日	時間	時間	時間	日	時間	時間	時間
調 査 産 業 計	20.3	167.4	154.8	12.6	19.8	167.5	153.3	14.2
一 般								
製 造 業	20.1	168.7	149.6	19.1	19.9	173.4	153.3	20.1
卸 売 業・小 売 業	20.6	169.1	159.4	9.7	20.1	169.8	158.7	11.1
医 療 , 福 祉	19.9	156.7	151.9	4.8	19.4	155.2	150.9	4.3
パ ー ト								
調 査 産 業 計	15.0	82.5	80.8	1.7	16.0	92.0	90.0	2.0
製 造 業	18.8	121.8	117.0	4.8	18.6	121.6	115.9	5.7
卸 売 業・小 売 業	16.9	90.3	88.8	1.5	17.7	102.0	101.3	0.7
医 療 , 福 祉	15.5	84.9	83.6	1.3	16.3	88.3	87.4	0.9

令和5年7月
毎月勤労統計調査地方調査

第7表 就業形態別本月末労働者数

産 業	(事業所規模5人以上)		(事業規模30人以上)	
	一 般	パ ー ト	一 般	パ ー ト
	人	人	人	人
調 査 産 業 計	282,246	120,555	151,832	58,800
製 造 業	50,260	5,064	36,349	4,206
卸 売 業・小 売 業	40,847	36,495	8,927	17,382
医 療 , 福 祉	69,280	26,677	45,037	14,200

第8表 産業別名目賃金指数

(R2=100)

年 月	調査 産業計	鉱業、採石 業、砂利採取 業	建設業	製造業	電気ガス 熱供給 水道業	情報 通信業	運輸業、 郵便業	卸売業、 小売業	金融業、 保険業	不動産業、物 品賃貸業	学術研究、専 門技術サー ビス業	宿泊業、飲食 サービス業	生活関連サー ビス業、娯楽 業	教育、学 習支援業	医療、福 祉	複合サー ビス事業	サービス業(他 に分類されな いもの)
現金給与と総額																	
(5人以上規模)																	
平成29年平均	96.8	X	94.6	94.6	90.8	100.1	105.9	108.7	109.9	60.1	86.4	98.8	105.6	83.7	90.5	94.0	99.2
平成30年平均	97.1	X	95.1	93.7	87.8	100.6	105.2	103.5	101.7	79.1	96.9	92.8	101.7	96.0	93.4	98.3	93.3
令和元年平均	102.1	X	92.0	95.1	104.4	81.9	95.6	116.6	105.6	87.9	95.7	99.8	95.2	113.8	97.2	94.0	106.3
令和2年平均	100.0	X	100.0	100.0	100.0	100.0	100.0	100.0	100.0	100.0	100.0	100.0	100.0	100.0	100.0	100.0	100.0
令和3年平均	99.5	X	102.4	102.7	100.1	91.7	98.2	114.3	93.5	91.0	94.1	89.2	94.6	75.6	99.2	93.5	105.0
令和4年平均	97.2	X	90.1	96.4	107.2	88.8	101.2	113.8	107.3	83.2	96.1	89.8	100.2	84.9	91.7	91.9	93.2
令和4年7月	106.4	X	110.4	97.9	78.2	111.8	130.9	140.5	90.1	77.3	108.9	93.6	118.3	70.5	104.7	75.9	103.5
8月	85.2	X	91.5	81.0	82.0	91.8	107.8	86.0	84.5	76.6	88.9	93.5	64.4	78.9	72.2	82.0	89.8
9月	83.9	X	81.8	78.6	88.8	76.1	90.0	110.5	93.1	71.2	80.0	88.4	90.1	62.9	77.0	72.0	80.6
10月	82.5	X	86.1	78.7	84.7	96.0	87.6	97.7	90.2	72.6	74.2	90.9	96.5	63.9	76.1	73.3	82.0
11月	93.6	X	80.5	112.4	82.4	77.4	92.8	111.0	84.6	74.6	76.7	89.4	133.6	65.1	87.6	126.1	75.5
12月	158.2	X	152.0	160.7	225.1	118.1	172.8	159.6	215.9	140.3	204.8	113.2	118.4	161.5	150.1	138.7	123.5
令和5年1月	81.6	X	88.4	73.6	86.2	78.4	93.3	98.1	84.2	72.0	68.5	89.2	100.0	69.1	75.0	74.7	85.4
2月	82.1	X	85.1	75.9	85.3	71.9	89.0	100.0	85.9	81.4	79.8	87.8	92.5	73.2	73.8	75.6	86.0
3月	85.4	X	91.5	78.4	86.9	99.3	94.4	98.5	105.9	82.8	75.6	91.6	95.5	73.1	75.6	73.0	91.9
4月	87.6	X	92.4	77.3	89.0	77.8	95.4	119.9	90.2	76.0	68.7	94.8	107.9	68.0	78.9	88.2	90.2
5月	87.6	X	84.2	95.2	86.3	70.6	95.2	99.8	116.4	80.6	78.1	94.2	95.4	67.8	75.4	76.9	93.8
6月	127.8	X	117.9	135.8	216.0	118.5	95.0	121.2	188.4	92.7	98.3	95.0	129.4	176.8	109.8	165.3	117.3
7月	112.5	X	124.4	99.4	83.9	117.2	140.4	142.5	81.5	130.4	93.9	97.5	117.6	69.9	119.2	79.9	113.2
(30人以上規模)																	
平成29年平均	98.0	X	127.5	90.0	73.5	105.6	109.8	116.3	106.1	89.5	101.8	116.2	97.8	78.9	89.0	76.1	96.1
平成30年平均	96.1	X	115.1	92.1	79.1	93.6	102.5	98.7	100.0	70.0	96.8	110.7	95.8	81.8	92.0	95.4	84.3
令和元年平均	97.7	X	103.4	92.9	105.2	83.7	93.1	107.2	103.2	X	86.8	104.1	89.1	95.8	94.2	96.6	90.7
令和2年平均	100.0	X	100.0	100.0	100.0	100.0	100.0	100.0	100.0	100.0	100.0	100.0	100.0	100.0	100.0	100.0	100.0
令和3年平均	96.9	X	99.3	97.8	101.8	89.4	109.3	110.9	94.1	87.0	97.3	96.3	101.5	64.5	95.6	94.5	94.1
令和4年平均	94.0	X	95.1	94.0	115.1	83.5	106.9	115.0	98.8	125.7	96.7	103.1	106.9	68.9	83.1	96.8	95.3
令和4年7月	105.0	X	115.3	93.4	83.4	110.1	141.9	164.4	83.2	144.4	95.5	110.0	118.7	56.2	103.0	76.6	106.3
8月	79.9	X	87.0	77.3	90.8	70.4	94.3	99.4	78.0	118.7	76.2	99.9	96.4	49.4	73.7	79.9	91.1
9月	78.5	X	94.6	74.8	100.7	69.5	92.0	99.4	88.2	107.9	73.9	98.7	91.3	48.0	70.4	74.9	86.5
10月	77.6	X	81.1	75.3	92.2	92.4	87.1	98.1	79.8	130.8	73.8	104.8	98.3	49.4	68.6	80.6	85.9
11月	92.6	X	81.2	111.2	91.0	70.7	96.1	101.7	79.0	126.9	76.8	106.5	160.2	50.7	81.1	122.0	87.9
12月	158.6	X	153.5	164.2	231.8	108.5	198.0	179.6	197.1	185.1	226.2	144.4	117.8	109.8	136.2	156.2	143.5
令和5年1月	77.8	X	88.3	71.5	85.1	72.6	94.9	94.4	78.6	110.4	60.9	99.6	101.2	57.3	71.0	80.9	85.1
2月	78.1	X	89.6	73.6	84.2	65.6	91.0	98.6	77.3	124.5	60.0	100.8	88.5	63.3	69.7	78.7	85.4
3月	82.1	X	92.5	75.2	85.8	97.1	97.5	102.1	103.7	122.1	61.4	105.2	93.6	62.7	70.5	75.3	90.1
4月	84.1	X	97.9	74.8	87.9	72.4	98.2	131.4	82.8	114.2	62.2	111.9	94.8	56.5	75.7	88.6	91.1
5月	87.2	X	96.9	95.0	85.2	64.2	99.8	103.4	116.0	124.5	64.8	109.7	93.1	56.3	71.0	83.7	94.9
6月	130.6	X	207.3	138.7	213.1	114.0	96.5	90.8	158.5	173.0	91.6	109.3	105.8	143.4	111.4	173.1	112.3
7月	110.0	X	124.3	98.3	82.8	111.1	139.5	153.0	77.9	148.4	77.5	125.9	126.8	57.0	118.4	86.7	96.1
定期給与																	
(5人以上規模)																	
平成29年平均	96.9	X	100.1	95.1	99.9	102.2	98.2	106.7	108.4	65.6	91.2	101.9	103.8	86.5	90.0	94.3	97.9
平成30年平均	97.3	X	103.6	94.1	95.9	102.8	102.3	102.7	100.7	78.4	103.2	93.7	104.6	97.7	91.4	97.3	93.4
令和元年平均	101.7	X	101.3	94.8	102.5	85.7	93.2	112.8	105.9	91.0	104.0	99.2	97.6	113.8	95.9	99.0	103.9
令和2年平均	100.0	X	100.0	100.0	100.0	100.0	100.0	100.0	100.0	100.0	100.0	100.0	100.0	100.0	100.0	100.0	100.0
令和3年平均	99.4	X	98.6	104.2	101.0	98.1	97.5	110.1	95.8	92.2	95.8	91.5	95.7	80.7	97.8	94.2	105.9
令和4年平均	98.3	X	98.7	99.4	110.2	93.1	98.6	110.5	106.9	85.5	97.8	91.3	97.4	90.6	91.0	93.6	96.7
令和4年7月	96.6	X	99.7	97.0	100.2	85.9	101.3	107.9	107.6	85.7	98.8	92.3	103.8	86.8	89.0	92.0	88.4
8月	96.6	X	98.6	96.2	108.8	97.1	99.7	109.7	107.8	84.2	99.1	93.2	102.0	84.0	89.2	93.6	89.6
9月	97.7	X	99.2	98.4	117.7	96.0	100.4	112.0	108.7	84.4	99.2	92.4	98.2	82.6	90.4	93.3	91.9
10月	97.1	X	99.9	98.6	112.3	96.9	97.8	109.2	109.6	83.4	98.6	95.8	103.2	83.9	88.7	93.9	93.6
11月	97.5	X	102.4	103.2	107.9	96.9	103.6	107.6	105.9	87.1	99.0	94.0	96.0	85.0	89.8	92.6	84.8
12月	98.1	X	102.0	100.6	106.8	85.8	107.1	108.2	107.5	85.6	106.8	93.5	92.1	84.2	91.4	93.8	90.6
令和5年1月	96.7	X	106.4	91.7	114.4	98.6	103.7	109.9	105.1	85.3	91.1	93.6	105.7	90.1	87.7	96.9	96.3
2月	97.0	X	108.8	94.6	113.1	90.9	99.0	108.9	107.4	95.7	90.4	91.8	101.0	96.2	86.8	94.8	97.8
3月	98.0	X	108.4	96.6	115.3	91.9	104.8	105.0	108.7	97.7	91.0	95.0	102.3	96.0	87.9	94.7	102.5
4月	98.1	X	107.2	95.5	116.2	92.7	104.4	109.2	108.9	89.9	87.6	99.8	106.3	89.2	89.9	92.6	98.6
5月	97.7	X	104.8	95.2	114.5	88.9	106.1	109.5	107.8	95.4	87.1	99.0	103.7	89.0	88.0	91.3	103.9
6月	98.1	X	108.6	96.9	116.4	87.3	99.9	107.1	105.6	97.3	90.1	95.3	105.7	96.3	88.3	96.0	103.3
7月	100.9	X	117.0	96.4	111.3	86.7	105.6	112.2	101.9	95.1	93.4	94.2	107.3	90.0	94.4	95.8	108.2
(30人以上規模)																	
平成29年平均	97.1	X	113.2	91.6	82.1	105.8	102.6	113.4	103.9	87.2	105.5	120.3	95.6	82.6	88.8	74.7	93.4
平成30年平均	95.2	X	106.6	93.0	87.2	96.3	102.7	98.5	98.5	66.4	100.8	107.0	95.0	86.9	89.7	91.7	83.4
令和元年平均	97.0	X	99.5	93.0	102.3	86.8	92.2	105.0	103.2	X	94.4	102.9	87.7	98.1	93.4	100.0	91.3
令和2年平均	100.0	X	100.0	100.0	100.0	100.0	100.0	100.0	100.0	100.0	100.0	100.0	100.0	100.0	100.0	100.0	100.0
令和3年平均	97.3	X	97.1	100.4	102.4	95.7	108.1	108.6	94.1	88.6	98.2	99.3	102.1	66.3	94.7	93.3	96.0
令和4年平均	94.9	X	93.4	97.3	119.3	86.0	103.3	111.8	99.5	116.0	97.8	105.5	102.3	75.7	83.6	95.8	98.9
令和4																	

第9表 産業別実質賃金指数

(R2=100)

年月	調査産業計	鉱業、採石業、砂利採取業	建設業	製造業	電気ガス熱供給水道業	情報通信業	運輸業、郵便業	卸売業、小売業	金融業、保険業	不動産業、物品賃貸業	学術研究、専門・技術サービス業	宿泊業、飲食サービス業	生活関連サービス業、娯楽業	教育、学習支援業	医療、福祉	複合サービス事業	サービス業(他に分類されないもの)	消費者物価指数
現金給与総額																		
(5人以上規模)																		
平成29年平均	98.9	X	96.6	96.6	92.7	102.2	108.2	111.0	112.3	61.4	88.3	100.9	107.9	85.5	92.4	96.0	101.3	97.9
平成30年平均	97.8	X	95.8	94.4	88.4	101.3	105.9	104.2	102.4	79.7	97.6	93.5	102.4	96.7	94.1	99.0	94.0	99.3
令和元年平均	102.4	X	92.3	95.4	104.7	82.1	95.9	117.0	105.9	88.2	96.0	100.1	95.5	114.1	97.5	94.3	106.6	99.7
令和2年平均	100.0	X	100.0	100.0	100.0	100.0	100.0	100.0	100.0	100.0	100.0	100.0	100.0	100.0	100.0	100.0	100.0	100.0
令和3年平均	99.9	X	102.8	103.1	100.5	92.1	98.6	114.8	93.9	91.4	94.5	89.6	95.0	75.9	99.6	93.9	105.4	99.9
令和4年平均	95.1	X	88.2	94.3	104.9	86.9	99.0	111.4	105.0	81.4	94.0	87.9	98.0	83.1	89.7	89.9	91.2	99.9
令和4年7月	104.1	X	108.0	95.8	76.5	109.4	128.1	137.5	88.2	75.6	106.6	91.6	115.8	69.0	102.4	74.3	101.3	102.2
8月	82.9	X	89.0	78.8	79.8	74.5	89.3	104.9	83.7	82.2	74.5	86.5	91.0	62.6	76.8	70.2	79.8	102.8
9月	81.1	X	79.0	75.9	85.8	73.5	87.0	106.8	90.0	68.8	77.3	85.4	87.1	60.8	74.4	69.6	77.9	103.5
10月	79.3	X	82.8	75.7	81.4	92.3	84.2	93.9	86.7	69.8	71.3	87.4	92.8	61.4	73.2	70.5	78.8	104.0
11月	89.8	X	77.3	107.9	79.1	74.3	89.1	106.5	81.2	71.6	73.6	85.8	128.2	62.5	84.1	121.0	72.5	104.2
12月	152.0	X	146.0	154.4	216.2	113.4	166.0	153.3	207.4	134.8	196.7	108.7	113.7	155.1	144.2	133.2	118.6	104.1
令和5年1月	78.0	X	84.5	70.4	82.4	75.0	89.2	93.8	80.5	68.8	65.5	85.3	95.6	66.1	71.7	71.4	81.6	104.6
2月	79.2	X	82.1	73.2	82.3	69.3	85.8	96.4	82.8	78.5	77.0	84.7	89.2	70.6	71.2	72.9	82.9	103.7
3月	81.7	X	87.6	75.0	83.2	95.0	90.3	94.3	101.3	79.2	72.3	87.7	91.4	70.0	72.3	69.9	87.9	104.5
4月	83.5	X	88.1	73.7	84.8	74.2	90.9	114.3	86.0	72.4	65.5	90.4	102.9	64.8	75.2	84.1	86.0	104.9
5月	83.0	X	79.7	90.2	81.7	66.9	90.2	94.5	110.2	76.3	74.0	89.2	90.3	64.2	71.4	72.8	88.8	105.6
6月	121.5	X	112.1	129.1	205.3	112.6	90.3	115.2	179.1	88.1	93.4	90.3	123.0	168.1	104.4	157.1	111.5	105.2
7月	106.0	X	117.2	93.7	79.1	110.5	132.3	134.3	76.8	122.9	88.5	91.9	110.8	65.9	112.3	75.3	106.7	106.1
(30人以上規模)																		
平成29年平均	100.1	X	130.2	91.9	75.1	107.9	112.2	118.8	108.4	91.4	104.0	118.7	99.9	80.6	90.9	77.7	98.2	
平成30年平均	96.8	X	115.9	92.7	79.7	94.3	103.2	99.4	100.7	70.5	97.5	111.5	96.5	82.4	92.6	96.1	84.9	
令和元年平均	98.0	X	103.7	93.2	105.5	84.0	93.4	107.5	103.5	X	87.1	104.4	89.4	96.1	94.5	96.9	91.0	
令和2年平均	100.0	X	100.0	100.0	100.0	100.0	100.0	100.0	100.0	100.0	100.0	100.0	100.0	100.0	100.0	100.0	100.0	
令和3年平均	97.3	X	99.7	98.2	102.2	89.8	109.7	111.3	94.5	87.3	97.7	96.7	101.9	64.8	96.0	94.9	94.5	
令和4年平均	92.0	X	93.1	92.0	112.6	81.7	104.6	112.5	96.7	123.0	94.6	100.9	104.6	67.4	81.3	94.7	93.2	
令和4年7月	102.7	X	112.8	91.4	81.6	107.7	138.8	160.9	81.4	141.3	93.4	107.6	116.1	55.0	100.8	75.0	104.0	
8月	77.7	X	84.6	75.2	88.3	68.5	91.7	96.7	75.9	115.5	74.1	97.2	93.8	48.1	71.7	77.7	88.6	
9月	75.8	X	91.4	72.3	97.3	67.1	88.9	96.0	85.2	104.3	71.4	95.4	88.2	46.4	68.0	72.4	83.6	
10月	74.6	X	78.0	72.4	88.7	88.8	83.8	94.3	76.7	125.8	71.0	100.8	94.5	47.5	66.0	77.5	82.6	
11月	88.9	X	77.9	106.7	87.3	67.9	92.2	97.6	75.8	121.8	73.7	102.2	153.7	48.7	77.8	117.1	84.4	
12月	152.4	X	147.5	157.7	222.7	104.2	190.2	172.5	189.3	177.8	217.3	138.7	113.2	105.5	130.8	150.0	137.8	
令和5年1月	74.4	X	84.4	68.4	81.4	69.4	90.7	90.2	75.1	105.5	58.2	95.2	96.7	54.8	67.9	77.3	81.4	
2月	75.3	X	86.4	71.0	81.2	63.3	87.8	95.1	74.5	120.1	57.9	97.2	85.3	61.0	67.2	75.9	82.4	
3月	78.6	X	88.5	72.0	82.1	92.9	93.3	97.7	99.2	116.8	100.7	89.6	60.0	67.5	72.1	86.2		
4月	80.2	X	93.3	71.3	83.8	69.0	93.6	125.3	78.9	108.9	59.3	106.7	90.4	53.9	72.2	84.5	86.8	
5月	82.6	X	91.8	90.0	80.7	60.8	94.5	97.9	109.8	117.9	61.4	103.9	88.2	53.3	67.2	79.3	89.9	
6月	124.1	X	197.1	131.8	202.6	108.4	91.7	86.3	150.7	164.4	87.1	103.9	100.6	136.3	105.9	164.5	106.7	
7月	103.7	X	117.2	92.6	78.0	104.7	131.5	144.2	73.4	139.9	73.0	118.7	119.5	53.7	111.6	81.7	90.6	
定期給与																		
(5人以上規模)																		
平成29年平均	99.0	X	102.2	97.1	102.0	104.4	100.3	109.0	110.7	67.0	93.2	104.1	106.0	88.4	91.9	96.3	100.0	
平成30年平均	98.0	X	104.3	94.8	96.6	103.5	103.0	103.4	101.4	79.0	103.9	94.4	105.3	98.4	92.0	98.0	94.1	
令和元年平均	102.0	X	101.6	95.1	102.8	86.0	93.5	113.1	106.2	91.3	104.3	99.5	97.9	114.1	96.2	99.3	104.2	
令和2年平均	100.0	X	100.0	100.0	100.0	100.0	100.0	100.0	100.0	100.0	100.0	100.0	100.0	100.0	100.0	100.0	100.0	
令和3年平均	99.8	X	99.0	104.6	101.4	98.5	97.9	110.5	96.2	92.6	96.2	91.9	96.1	81.0	98.2	94.6	106.3	
令和4年平均	96.2	X	96.6	97.3	107.8	91.1	96.5	108.1	104.6	83.7	95.7	89.3	95.3	88.6	89.0	91.6	94.6	
令和4年7月	94.5	X	97.6	94.9	98.0	84.1	99.1	105.6	105.3	83.9	96.7	90.3	101.6	84.9	87.1	90.0	86.5	
8月	94.0	X	95.9	93.6	105.8	94.5	97.0	106.7	104.9	81.9	96.4	90.7	99.2	81.7	86.8	91.1	87.2	
9月	94.4	X	95.8	95.1	113.7	92.8	97.0	108.2	105.0	81.5	95.8	89.3	94.9	79.8	87.3	90.1	88.8	
10月	93.4	X	96.1	94.8	108.0	93.2	94.0	105.0	105.4	80.2	94.8	92.1	99.2	80.7	85.3	90.3	90.0	
11月	93.6	X	98.3	99.0	103.6	93.0	99.4	103.3	101.6	83.6	95.0	90.2	92.1	81.6	86.2	88.9	81.4	
12月	94.2	X	98.0	96.6	102.6	82.4	102.9	103.9	103.3	82.2	102.6	89.8	88.5	80.9	87.8	90.1	87.0	
令和5年1月	92.4	X	101.7	87.7	109.4	94.3	99.1	105.1	100.5	81.5	87.1	89.5	101.1	86.1	83.8	92.6	92.1	
2月	93.5	X	104.9	91.2	109.1	87.7	95.5	105.0	103.6	92.3	87.2	88.5	97.4	92.8	83.7	91.4	94.3	
3月	93.8	X	103.7	92.4	110.3	87.9	100.3	100.5	104.0	93.5	87.1	90.9	97.9	91.9	84.1	90.6	98.1	
4月	93.5	X	102.2	91.0	110.8	88.4	99.5	104.1	103.8	85.7	83.5	95.1	101.3	85.0	85.7	88.3	94.0	
5月	92.5	X	99.2	90.2	108.4	84.2	100.5	103.7	102.1	90.3	82.5	93.8	98.2	84.3	83.3	86.5	98.4	
6月	93.3	X	103.2	92.1	110.6	83.0	95.0	101.8	100.4	92.5	85.6	90.6	100.5	91.5	83.9	91.3	98.2	
7月	95.1	X	110.3	90.9	104.9	81.7	99.5	105.7	96.0	89.6	88.0	88.8	101.1	84.8	89.0	90.3	102.0	
(30人以上規模)																		
平成29年平均	99.2	X	115.6	93.6	83.9	108.1	104.8	115.8	106.1	89.1	107.8	122.9	97.7	84.4	90.7	76.3	95.4	
平成30年平均	95.9	X	107.4	93.7	87.8	97.0	103.4	99.2	99.2	66.9	101.5	107.8	95.7	87.5	90.3	92.3	84.0	
令和元年平均	97.3	X	99.8	93.3	102.6	87.1	92.5	105.3	103.5	X	94.7	103.2	88.0	98.4	93.7	100.3	91.6	
令和2年平均	100.0	X	100.0	100.0	100.0	100.0	100.0	100.0	100.0	100.0	100.0	100.0	100.0	100.0	100.0	100.0	100.0	
令和3年平均	97.7	X	97.5	100.8														

第10表 産業別労働時間・雇用指数(2-1)

(R2=100)

年月	調査産業計	鉱業、採石業、砂利採取業	建設業	製造業	電気ガス熱供給水道業	情報通信業	運輸業、郵便業	卸売業、小売業	金融業、保険業	不動産業、物品賃貸業	学術研究、専門・技術サービス業	宿泊業、飲食サービス業	生活関連サービス業、娯楽業	教育、学習支援業	医療、福祉	複合サービス事業	サービス業(他に分類されないもの)
総実労働時間(5人以上規模)																	
平成29年平均	107.1	X	100.9	102.4	105.9	118.8	100.2	114.1	115.7	93.4	100.1	124.2	132.0	97.5	105.8	105.7	99.1
平成30年平均	104.4	X	103.6	100.2	107.6	104.9	102.0	108.7	111.8	97.0	109.1	112.7	130.8	96.9	103.0	102.6	97.3
令和元年平均	103.2	X	105.3	98.2	102.8	103.4	98.1	108.2	106.1	96.7	103.1	113.6	114.5	105.3	100.1	100.3	99.1
令和2年平均	100.0	X	100.0	100.0	100.0	100.0	100.0	100.0	100.0	100.0	100.0	100.0	100.0	100.0	100.0	100.0	100.0
令和3年平均	99.7	X	103.8	100.9	97.2	106.3	96.6	104.4	104.7	102.9	104.1	92.5	99.1	87.9	98.9	100.7	98.7
令和4年平均	99.0	X	97.4	99.3	104.3	100.7	95.0	106.5	106.4	82.5	105.2	90.6	105.4	89.5	97.2	101.5	95.5
令和4年7月	99.4	X	96.2	99.5	94.8	106.7	96.9	107.4	109.1	87.5	104.9	95.0	111.0	80.7	98.2	101.7	93.5
8月	95.1	X	90.0	92.5	109.6	97.7	96.2	103.5	105.2	76.5	99.8	96.8	108.4	64.0	96.4	100.4	91.4
9月	97.7	X	95.0	97.9	111.7	99.5	96.9	106.1	105.3	77.8	104.7	88.2	104.3	82.3	96.7	101.2	92.9
10月	98.2	X	94.9	100.1	106.7	98.3	94.9	103.8	107.1	86.0	106.6	94.0	110.4	85.8	95.6	101.1	94.6
11月	98.4	X	99.6	101.9	106.4	99.4	97.2	103.0	104.7	84.6	105.1	93.4	103.1	85.1	97.7	99.5	88.4
12月	98.4	X	97.8	100.5	106.7	98.7	100.2	105.7	107.6	82.5	103.3	93.6	95.3	78.6	96.9	109.9	92.1
令和5年1月	92.3	X	86.9	85.1	102.2	95.4	95.4	99.8	101.0	81.2	104.3	94.5	112.3	83.7	90.0	101.8	87.6
2月	96.1	X	100.4	94.3	99.9	98.2	97.5	103.5	98.7	84.0	108.1	91.3	112.2	92.7	91.9	94.2	91.0
3月	101.4	X	100.9	103.1	108.5	97.9	101.2	103.8	108.9	89.0	115.2	97.7	117.6	104.1	95.7	102.7	98.7
4月	100.4	X	98.1	100.3	106.8	98.2	99.8	104.3	109.3	85.6	109.0	99.7	119.7	98.0	96.9	97.9	94.5
5月	96.5	X	87.9	94.5	104.5	96.8	99.6	99.7	106.4	80.5	107.6	98.6	118.4	95.8	93.4	98.9	93.3
6月	102.0	X	100.1	103.1	105.5	101.0	100.2	104.2	108.8	89.8	114.0	94.9	117.4	112.6	97.6	106.6	99.1
7月	99.9	X	101.8	98.6	105.5	99.2	103.1	103.5	105.8	93.7	111.5	97.5	113.1	89.1	97.2	102.7	96.8
(30人以上規模)																	
平成29年平均	106.3	X	101.3	102.1	107.8	118.3	110.4	107.7	108.7	88.0	107.1	149.0	152.7	93.3	103.5	102.2	89.4
平成30年平均	101.8	X	101.6	100.2	110.0	106.0	108.4	96.7	103.1	85.9	105.2	136.9	140.5	85.4	102.5	97.0	89.1
令和元年平均	100.7	X	102.6	98.7	103.2	103.3	101.8	100.7	101.5	X	101.1	125.8	125.6	92.8	99.1	99.3	94.9
令和2年平均	100.0	X	100.0	100.0	100.0	100.0	100.0	100.0	100.0	100.0	100.0	100.0	100.0	100.0	100.0	100.0	100.0
令和3年平均	99.3	X	101.9	99.4	96.0	107.3	104.1	99.8	99.8	93.9	100.3	88.2	122.3	84.3	100.3	97.5	98.3
令和4年平均	98.3	X	96.2	99.5	107.1	102.0	100.8	100.2	101.0	101.3	101.2	105.8	130.9	81.7	95.3	98.3	96.0
令和4年7月	99.8	X	97.9	102.1	95.0	109.9	102.1	102.2	107.6	105.7	102.1	113.8	133.8	70.0	96.7	99.2	98.6
8月	96.9	X	91.4	95.0	110.6	98.3	101.5	101.9	101.4	94.9	94.3	106.5	131.1	69.1	97.1	98.3	96.5
9月	97.2	X	94.0	99.3	117.9	102.3	103.6	98.1	101.9	95.5	99.9	102.3	126.0	67.4	95.7	93.4	96.6
10月	97.8	X	99.1	100.8	111.9	100.6	99.4	98.8	101.4	103.3	103.3	120.2	130.7	70.6	93.5	99.7	97.1
11月	99.5	X	100.9	102.7	110.2	102.4	104.9	101.0	101.2	109.1	101.3	122.2	121.1	71.5	96.4	97.7	97.4
12月	98.6	X	93.7	101.4	111.4	100.6	108.4	101.6	101.9	103.7	99.3	119.5	106.7	65.9	95.6	109.8	95.7
令和5年1月	93.6	X	84.2	88.8	103.8	97.2	102.3	94.0	99.6	88.9	105.0	109.3	115.7	82.1	92.4	103.0	90.2
2月	96.5	X	95.6	98.3	101.5	101.2	109.3	96.0	93.3	97.5	104.7	108.2	125.8	90.6	92.7	87.0	91.3
3月	100.4	X	101.4	99.5	110.1	99.2	110.4	94.8	99.1	105.0	110.4	116.6	129.6	104.7	94.4	100.3	96.9
4月	100.2	X	99.5	101.6	108.4	99.1	109.5	93.9	101.6	99.4	109.5	124.0	138.6	93.7	95.0	95.8	93.3
5月	97.1	X	90.5	92.1	106.1	99.0	109.6	93.4	100.6	101.4	108.0	120.8	138.7	90.5	94.6	96.4	92.1
6月	102.5	X	100.3	101.9	112.0	103.0	111.0	94.6	102.4	105.0	109.2	118.2	133.2	116.6	98.6	101.2	96.5
7月	98.8	X	96.2	99.3	107.1	102.0	110.6	92.9	99.4	102.9	111.5	117.3	133.3	88.8	94.2	98.4	95.0
所定内労働時間(5人以上規模)																	
平成29年平均	107.4	X	99.4	102.2	107.6	113.7	104.1	114.7	114.2	89.7	98.9	122.5	125.6	101.4	106.9	103.4	100.4
平成30年平均	104.6	X	100.5	100.2	109.6	103.6	104.3	108.6	111.2	95.1	106.7	112.4	126.7	100.2	103.8	102.0	98.5
令和元年平均	103.2	X	102.8	98.9	101.6	102.0	101.6	108.7	105.8	96.0	101.1	113.1	112.1	103.9	100.3	99.3	99.3
令和2年平均	100.0	X	100.0	100.0	100.0	100.0	100.0	100.0	100.0	100.0	100.0	100.0	100.0	100.0	100.0	100.0	100.0
令和3年平均	99.9	X	100.4	100.5	98.1	105.0	102.0	105.1	105.0	101.1	104.6	91.7	96.2	90.4	98.8	101.0	99.6
令和4年平均	99.5	X	96.8	98.4	105.2	102.2	101.6	107.6	105.0	84.1	104.6	90.3	100.6	90.3	97.9	100.6	97.3
令和4年7月	100.3	X	97.1	99.2	97.3	107.9	103.6	109.1	108.3	89.5	104.5	95.0	104.6	82.5	99.0	100.5	95.0
8月	95.8	X	91.0	92.2	111.3	99.6	102.3	105.1	104.4	78.2	100.1	92.1	104.1	68.3	96.4	101.0	92.7
9月	98.3	X	96.0	96.2	105.3	101.7	102.3	107.8	104.1	79.5	103.9	89.0	98.1	83.5	97.4	100.7	93.7
10月	98.4	X	94.2	98.4	106.3	99.7	101.1	105.2	104.7	87.7	105.5	93.3	101.3	87.1	96.5	100.9	95.7
11月	98.9	X	99.3	100.8	106.8	101.0	102.5	104.3	103.1	86.3	104.3	92.8	96.2	87.3	98.2	98.4	90.6
12月	98.7	X	96.2	99.2	108.0	100.7	104.2	106.7	106.5	83.7	103.0	92.7	89.6	81.0	97.9	106.0	93.6
令和5年1月	92.4	X	85.4	84.7	102.7	96.2	100.9	100.3	99.5	82.2	103.0	93.8	109.4	83.8	90.2	97.1	88.5
2月	96.4	X	98.1	93.8	99.1	99.6	103.4	104.3	96.8	85.3	107.7	90.6	110.8	91.8	92.4	92.1	92.0
3月	101.6	X	99.5	103.2	108.4	99.2	106.4	104.8	106.5	89.8	111.3	95.3	116.3	103.6	96.2	101.7	100.4
4月	100.7	X	97.5	100.5	109.3	100.1	105.9	104.9	107.0	86.7	110.0	98.1	117.7	95.4	97.4	96.0	95.9
5月	96.9	X	86.9	95.4	107.0	98.2	105.0	100.7	105.1	81.3	107.4	97.4	117.2	93.7	93.6	97.3	94.4
6月	102.9	X	99.4	104.7	111.9	103.4	107.0	105.9	108.7	91.0	114.3	94.1	115.7	110.3	97.9	106.0	100.9
7月	100.3	X	100.4	98.3	108.8	101.2	109.2	104.7	103.6	93.6	111.2	95.9	111.7	90.3	97.4	101.4	97.9
(30人以上規模)																	
平成29年平均	105.4	X	99.2	100.9	111.7	113.8	109.6	108.0	108.3	83.2	107.4	141.2	141.5	87.0	105.0	104.0	90.5
平成30年平均	101.6	X	99.4	99.7	112.8	104.4	105.4	97.1	100.1	81.8	104.3	131.8	130.0	84.4	103.6	95.9	91.7
令和元年平均	100.7	X	101.9	99.2	101.5	101.4	102.1	100.8	100.9	X	100.6	123.0	120.4	90.5	99.2	99.4	95.7
令和2年平均	100.0	X	100.0	100.0	100.0	100.0	100.0	100.0	100.0	100.0	100.0	100.0	100.0	100.0	100.0	100.0	100.0
令和3年平均	99.1	X	98.7	98.7	96.0	105.8	103.9	101.1	99.0	94.2	100.8	89.2	120.8	82.1	100.1	98.7	98.2
令和4年平均	97.8	X	92.2	98.3	106.5	102.2	102.4	100.9	98.6								

第10表 産業別労働時間・雇用指数(2-2)

(R2=100)

年月	調査 産業計	鉱業、採石 業、砂利採 取業	建設業	製造業	電気ガス 熱供給 水道業	情報 通信業	運輸業、 郵便業	卸売業、 小売業	金融業、 保険業	不動産業、物 品賃貸業	学術研究、専 門・技術サー ビス業	宿泊業、飲食 サービス業	生活関連サー ビス業、娯楽 業	教育、学 習支援業	医療、 福祉	複合サー ビス事業	サービス業(他 に分類されな いもの)
所定外労働時間 (5人以上規模)																	
平成29年平均	103.7	X	127.9	104.3	83.9	180.0	81.8	104.8	136.8	217.3	112.5	166.0	271.3	63.7	69.0	153.9	85.2
平成30年平均	102.1	X	159.1	100.4	82.3	120.8	91.4	109.0	120.7	160.6	132.8	119.7	220.0	68.0	75.8	114.8	85.4
令和元年平均	103.7	X	147.6	92.5	116.7	119.2	82.1	98.1	110.1	118.5	122.7	126.1	165.3	118.1	91.8	120.9	97.0
令和2年平均	100.0	X	100.0	100.0	100.0	100.0	100.0	100.0	100.0	100.0	100.0	100.0	100.0	100.0	100.0	100.0	100.0
令和3年平均	97.0	X	163.4	104.2	86.2	121.8	71.8	94.1	99.6	161.5	99.1	112.2	163.7	66.2	102.0	93.0	89.5
令和4年平均	92.6	X	107.3	108.0	92.6	83.6	64.7	85.8	128.5	29.8	111.5	97.1	212.3	81.8	75.4	121.4	74.5
令和4年7月	87.6	X	80.2	102.3	64.2	92.0	66.0	76.4	122.6	23.4	108.6	95.0	251.9	64.8	73.8	126.9	76.6
8月	86.6	X	71.4	96.0	88.7	75.0	68.6	76.4	119.0	23.4	97.1	207.5	203.8	26.2	95.2	86.6	76.6
9月	91.8	X	76.9	112.6	192.5	72.3	72.3	76.4	125.0	23.4	112.9	70.0	240.4	72.4	76.2	111.9	83.9
10月	95.9	X	107.7	115.4	112.3	81.3	66.4	79.2	145.2	29.8	118.0	110.0	309.6	74.5	66.7	104.5	83.1
11月	92.8	X	104.4	111.4	100.9	80.4	72.6	79.2	129.8	29.8	112.2	107.5	255.8	65.5	81.0	122.4	63.7
12月	94.8	X	126.4	112.0	90.6	74.1	81.4	87.5	126.2	42.6	106.5	115.0	221.2	57.9	64.3	192.5	75.0
令和5年1月	90.7	X	112.1	89.7	95.3	85.7	70.1	88.9	123.8	46.8	116.5	110.0	175.0	82.8	83.3	201.5	78.2
2月	92.8	X	140.7	98.9	110.4	81.3	70.4	87.5	129.8	40.4	112.2	110.0	144.2	100.7	73.8	140.3	79.0
3月	100.0	X	125.3	102.9	109.4	82.1	77.4	84.7	146.4	61.7	154.0	155.0	146.2	108.3	81.0	123.9	80.6
4月	96.9	X	107.7	98.9	75.5	75.0	72.0	93.1	145.2	48.9	98.6	137.5	163.5	120.7	78.6	137.3	79.0
5月	92.8	X	105.5	87.4	73.6	79.5	74.5	81.9	127.4	55.3	110.1	127.5	144.2	114.5	88.1	132.8	80.6
6月	90.7	X	113.2	89.7	89.6	71.4	68.9	75.0	110.7	51.1	111.5	112.5	153.8	132.4	85.7	119.4	78.2
7月	95.9	X	126.4	101.7	64.2	75.0	74.8	80.6	139.3	95.7	114.4	135.0	144.2	78.6	90.5	131.3	83.9
(30人以上規模)																	
平成29年平均	117.2	X	130.3	111.4	61.0	175.2	114.2	102.6	116.8	396.9	105.3	328.6	461.2	738.9	61.1	75.5	79.7
平成30年平均	104.8	X	133.2	104.4	76.1	127.3	123.8	89.3	150.8	349.0	111.7	255.8	427.7	193.2	69.9	111.9	65.1
令和元年平均	101.3	X	111.4	95.2	123.9	126.2	100.2	98.4	110.5	X	104.5	190.8	270.6	330.5	96.3	97.0	87.6
令和2年平均	100.0	X	100.0	100.0	100.0	100.0	100.0	100.0	100.0	100.0	100.0	100.0	100.0	100.0	100.0	100.0	100.0
令和3年平均	101.9	X	148.4	104.9	96.2	127.0	105.4	79.3	113.0	71.6	97.0	64.2	163.6	310.2	106.2	80.2	99.2
令和4年平均	104.0	X	153.1	108.3	113.4	99.2	92.4	88.7	139.1	174.6	105.6	165.2	362.2	576.8	62.2	100.1	88.2
令和4年7月	100.9	X	134.9	107.0	77.8	113.1	93.1	90.4	141.5	142.9	107.9	166.7	408.1	171.4	58.0	109.6	91.3
8月	98.1	X	122.0	100.0	112.0	88.8	96.7	90.4	137.8	161.9	95.8	176.9	370.3	121.4	66.0	77.9	94.0
9月	104.6	X	111.9	111.2	235.2	87.9	105.5	83.1	142.7	133.3	103.2	161.5	410.8	185.7	66.0	88.5	97.3
10月	107.4	X	174.3	116.6	154.6	96.3	95.6	88.0	153.7	142.9	114.2	230.8	462.2	185.7	60.0	88.5	87.2
11月	109.3	X	161.5	115.0	125.0	99.1	103.6	91.6	145.1	242.9	107.4	269.2	383.8	178.6	74.0	97.1	88.6
12月	107.4	X	149.5	115.0	104.6	89.7	116.7	91.6	139.0	290.5	102.1	243.6	286.5	157.1	58.0	175.0	84.6
令和5年1月	103.7	X	129.4	98.4	93.5	101.9	101.8	81.9	140.2	223.8	104.2	184.6	343.2	714.3	72.0	188.5	83.2
2月	101.9	X	153.2	106.4	108.3	93.5	112.4	84.3	137.8	166.7	92.6	189.7	240.5	900.0	58.0	114.4	85.9
3月	110.2	X	163.3	110.7	107.4	92.5	109.5	78.3	148.8	238.1	103.2	228.2	248.6	992.9	62.0	116.3	81.9
4月	107.4	X	156.0	107.0	74.1	83.2	101.8	68.7	147.6	147.6	95.3	251.3	300.0	1064.3	64.0	132.7	80.5
5月	102.8	X	140.4	95.2	72.2	89.7	110.2	61.4	136.6	161.9	104.7	243.6	278.4	992.9	70.0	147.1	78.5
6月	100.0	X	141.3	96.8	88.0	80.4	111.3	61.4	135.4	200.0	93.7	197.4	264.9	1271.4	66.0	125.0	75.8
7月	100.0	X	153.2	99.5	63.0	79.4	108.0	51.8	141.5	190.5	95.3	202.6	229.7	750.0	68.0	139.4	79.2
常用雇用指数 (5人以上規模)																	
平成29年平均	104.0	X	104.9	99.7	101.2	112.3	100.6	105.5	105.5	96.1	106.4	109.5	106.1	141.0	98.7	111.1	84.8
平成30年平均	102.1	X	108.8	106.0	83.0	54.3	98.8	101.9	102.1	99.8	104.7	100.7	107.3	138.4	98.1	77.5	87.6
令和元年平均	103.3	X	106.9	106.9	39.8	110.6	101.0	101.1	99.8	97.4	101.3	100.4	109.3	137.5	99.7	95.6	95.4
令和2年平均	100.0	X	100.0	100.0	100.0	100.0	100.0	100.0	100.0	100.0	100.0	100.0	100.0	100.0	100.0	100.0	100.0
令和3年平均	99.9	X	104.5	98.2	99.8	102.3	97.1	100.3	106.8	91.6	97.6	93.4	99.4	119.9	99.7	97.2	93.6
令和4年平均	99.3	X	105.9	102.8	66.3	107.2	94.3	100.3	113.6	103.0	92.0	86.3	94.1	126.4	98.2	81.8	90.6
令和4年7月	99.6	X	105.5	105.5	60.8	107.6	93.5	99.9	114.7	106.5	90.0	86.2	92.6	125.1	98.6	90.8	91.2
8月	99.5	X	106.6	105.1	61.3	110.6	93.7	100.4	114.1	102.1	89.8	85.8	97.1	125.6	98.5	71.5	90.3
9月	99.6	X	106.1	104.1	61.0	109.8	94.4	101.0	114.3	101.7	90.2	86.3	94.6	126.4	98.0	93.8	89.6
10月	99.5	X	105.8	103.9	61.0	110.5	92.9	101.9	113.0	101.6	90.0	89.5	98.4	127.0	96.9	76.2	89.1
11月	99.7	X	104.8	104.2	61.0	111.1	92.9	102.1	112.9	97.9	90.3	88.5	99.5	128.0	97.5	76.5	89.1
12月	99.4	X	103.5	104.0	62.4	110.9	94.7	102.0	111.2	100.5	90.6	91.0	81.5	127.8	97.3	94.7	89.2
令和5年1月	98.1	X	103.1	98.0	39.3	111.8	94.5	102.4	111.1	98.7	90.9	88.5	78.8	127.9	96.6	94.3	90.3
2月	96.2	X	104.0	97.6	39.4	127.1	70.6	101.0	110.0	97.6	89.7	90.3	78.6	126.8	96.5	75.7	86.3
3月	97.7	X	104.0	98.5	39.3	128.1	94.2	103.2	108.5	96.8	89.7	89.8	77.8	122.8	95.7	96.7	85.9
4月	97.6	X	104.5	99.7	38.4	124.1	93.5	103.3	109.3	95.5	91.4	90.3	75.4	126.5	95.9	77.5	83.7
5月	97.8	X	104.4	100.2	39.0	124.4	94.4	104.6	110.5	92.3	91.9	89.3	73.5	125.6	96.1	77.0	83.6
6月	97.2	X	104.4	99.6	39.3	124.8	70.7	105.7	111.8	93.4	91.2	91.1	73.9	125.9	96.4	94.0	83.8
7月	98.7	X	104.3	106.1	38.8	125.5	93.6	104.9	109.6	93.7	91.5	91.9	74.8	126.9	95.6	76.0	83.3
(30人以上規模)																	
平成29年平均	109.2	X	101.3	107.7	99.5	105.0	100.5	101.5	94.9	88.8	107.9	126.5	111.1	234.1	104.1	111.2	90.5
平成30年平均	106.3	X	107.7	114.7	98.1	65.7	97.9	100.5	100.0	94.8	106.8	97.3	116.3	236.5	100.4	58.1	95.2
令和元年平均	107.0	X	104.4	113.5	35.1	103.5	101.7	100.0	97.0	X	102.7	97.7	118.6	224.0	100.8	92.1	103.0
令和2年平均	100.0	X	100.0	100.0	100.0	100.0	100.0	100.0	100.0	100.0	100.0	100.0	100.0	100.0	100.0	100.0	100.0
令和3年平均	102.8	X	101.4	104.5	99.4	103.1	95.5	100.6	113.5	69.1	99.9	97.5	104.9	177.2	100.3	95.3	91.0
令和4年平均	103.0	X	100.0	109.5													

毎月勤労統計調査地方調査の説明

1 調査の目的

この調査は、統計法に基づく基幹統計であって雇用、給与及び労働時間について毎月調査し、長崎県における変動を明らかにすることを目的としている。

2 調査の対象

この調査は日本標準産業分類にいう鉱業、砕石業、砂利採取業、建設業、製造業、電気・ガス・熱供給・水道業、情報通信業、運輸業、郵便業、卸売業、小売業、金融業、保険業、不動産業、物品賃貸業、学術研究、専門・技術サービス業、宿泊業、飲食サービス業、生活関連サービス業、娯楽業、教育、学習支援業、医療、福祉、複合サービス業、サービス業（他に分類できないもの）に属し、常時5人以上の常用労働者を雇用する民営、官営及び公営の事業所のうち厚生労働大臣の指定する約520事業所について調査を行っている。

この調査の標本設計は「定期給与」の標本誤差率を、産業・規模別に一定限度以内とすることに主眼点がおかれている。

標本事業所の抽出方法及び調査の実施方法は、30人以上規模事業所においては、経済センサスの結果により、全事業所のリストを作成し、これを産業別・事業所規模別に区分し、調査事業所を抽出している。調査の実施方法は郵送またはオンライン方式による自計調査である。5～29人規模事業所は経済センサスの調査区を用いて毎月勤労統計調査基本調査区を設定し、抽出した24調査区について5～29人規模事業所の名簿を作成し、その中から約240事業所を産業別に抽出する二段無作為抽出方法によって抽出している。調査の実施方法は、統計調査員による実地他計調査またはオンラインによる自計調査である。

3 用語の説明

1) 常用労働者とは、

期間を定めずに雇われている者

1か月以上の期間を定めて雇われている者

のいずれかに該当する者をいう。

2) パートタイム労働者とは、常用労働者のうち、

1日の所定労働時間が一般の労働者よりも短い者

1日の所定労働時間が一般の労働者と同じで1週の所定労働日数が一般の労働者よりも少ない者

のいずれかに該当する者をいう。

3) 一般労働者とは、常用労働者のうち、パートタイム労働者でない者をいう。

4) 入職（離職）率とは、前月末労働者数に対する月間の入職（離職）者数の割合（％）である。なお、入職（離職）者には、同一企業内での事業所間の異動者を含む。

5) 現金給与額について

賃金、給与、手当、賞その他の名称の如何を問わず、労働の対償として使用者が労働者に通貨で支払うもので、所得税、社会保険料、組合費、購買代金等を差し引く前の金額である。退職を事由に労働者に支払われる退職金は、含まれない。

・現金給与総額

以下に述べる きまって支給する給与と特別に支払われた給与の合計額。

・きまって支給する給与（定期給与）

労働協約、就業規則等によってあらかじめ定められている支給条件、算定方法によって支給される給与でいわゆる基本給、家族手当、超過労働手当を含む。

・所定内給与

きまって支給する給与のうち次の所定外給与以外のもの。

・所定外給与（超過労働給与）

所定の労働時間を超える労働に対して支給される給与や、休日労働、深夜労働に対して支給される給与。時間外手当、早朝出勤手当、休日出勤手当、深夜手当等である。

・特別に支払われた給与（特別給与）

労働協約、就業規則等によらず、一時的又は突発的事由に基づき労働者に支払われた給与又は労働協約、

就業規則等によりあらかじめ支給条件、算定方法が定められている給与で以下に該当するもの。

夏冬の賞与、期末手当等の一時金

支給事由の発生が不定期なもの

3か月を超える期間で算定される手当等（6か月分支払われる通勤手当等）

いわゆるベースアップの差額追給分

6) 実労働時間、出勤日数について

労働者が実際に労働した時間数及び実際に出勤した日数。休憩時間は給与支給の有無にかかわらず除かれる。有給休暇取得分も除かれる。

- ・ 総実労働時間数

次の所定内労働時間数と所定外労働時間数の合計。

- ・ 所定内労働時間数

労働協約、就業規則等で定められた正規の始業時刻と終業時刻の間の実労働時間数。

- ・ 所定外労働時間数

早出、残業、臨時の呼出、休日出勤等の実労働時間数。

- ・ 出勤日数

業務のため実際に出勤した日数。1時間でも就業すれば1出勤日とする。

7) 雇用について

資料中、「雇用指数」と表示している用語は「常用雇用指数」の意で使用している。

4 調査結果の算定

この調査結果の数値は、調査事業所からの報告をもとに、本県の規模5人以上すべての事業所に対応するように復元して算定したものである。