

愛称 マリンラボ長崎

漁海況通信

長崎県総合水産試験場 漁業資源部 海洋資源科

〒851-2213 長崎市多以良町1551-4 電話 095-850-6304 FAX 095-850-6346

ホームページアドレス <http://www.marinelabo.nagasaki.nagasaki.jp/>

6県ケンサキイカ情報

(令和5年度 第5号)

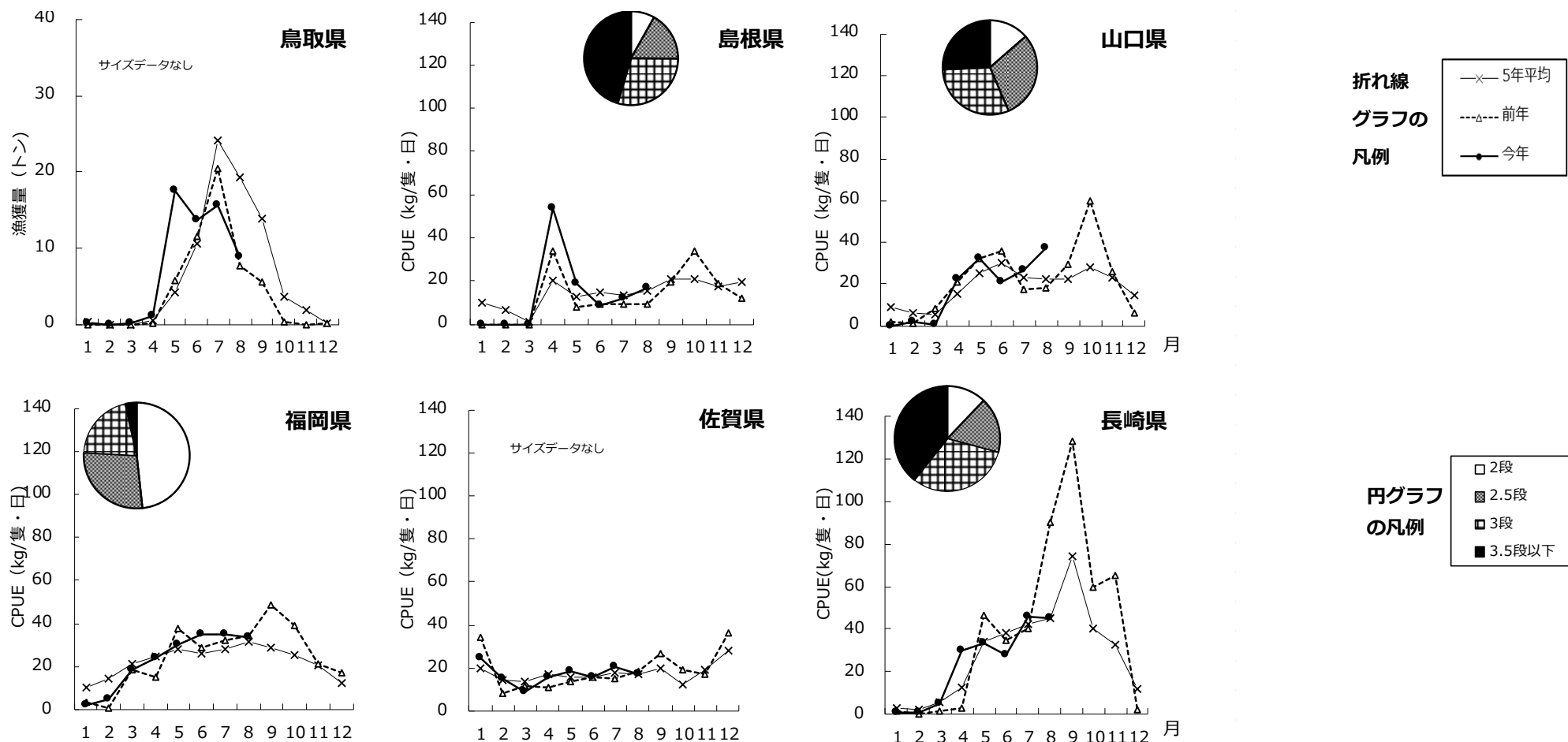
6県（長崎県、佐賀県、福岡県、山口県、鳥取県、島根県）
共同でケンサキイカ情報を作成しましたのでお知らせします。

参画機関	連絡先電話番号
鳥取県水産試験場	0859-45-4500
島根県水産技術センター	0855-22-1720
山口県水産研究センター	0837-26-0711
福岡県水産海洋技術センター	092-806-0876
佐賀県玄海水産振興センター	0955-74-3021
長崎県総合水産試験場	095-850-6304

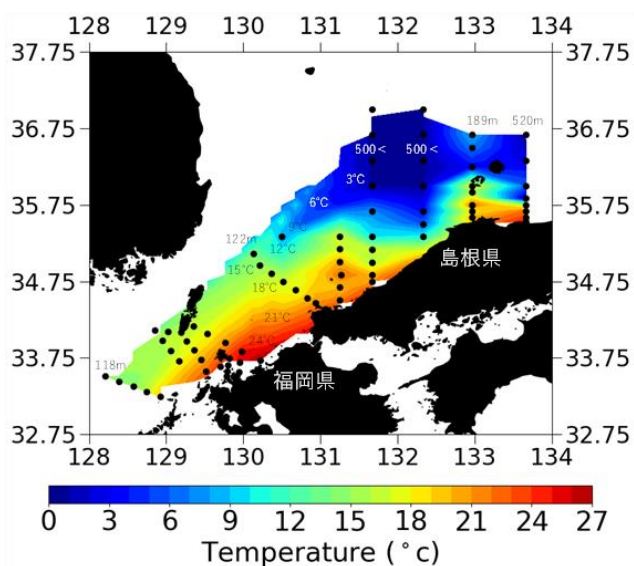
I : 8月のいか釣り漁況

鳥取県 主要漁港の合計水揚量は、前年を上回り、平年を下回りました（前年比119%、平年比46%）。
 島根県 主要漁港の水揚量は、前年を上回り、平年を下回りました（前年比130%、平年比89%）。
 山口県 代表2地区の水揚量は、前年、平年を上回りました（前年比254%、平年比126%）。
 福岡県 代表港の水揚量は、前年、平年を下回りました（前年比50%、平年比64%）。
 佐賀県 標本漁港の水揚量は、前年と平年を下回りました（前年比59%、平年比52%）。
 長崎県 標本漁協の水揚量は、前年と平年を下回りました（前年比16%、平年比35%）。

★グラフは漁獲サイズの割合を、折れ線グラフは漁獲量またはCPUEの推移を示しています。（CPUEは1隻1日当たりの漁獲） ※ 平年とは5年平均を示す



II : 9月上旬の底層水温



鳥取県 陸棚域（水深30～149m）の底層水温は3.3～25.4℃でした。
 島根県 陸棚上（水深85～140m）の底層水温は9.9～20.8℃でした。
 山口県 陸棚上（59～134m）の底層水温は7.5～22.2℃でした。
 福岡県 沖合の底層水温は16.4～17.6℃で、平年並みからやや高めでした。
 佐賀県 9月の水温データはありません（下旬に実施）。
 長崎県 五島西沖の底層水温は14～19℃台でした。