

令和5年度  
食肉衛生検査所事業概要  
(令和4年度実績)



県民生活環境部 生活衛生課

# 目 次

## 総 説

1 . 食肉衛生検査所の沿革	1
2 . 所管と畜場概況	4
3 . 検査所・支所等の状況	5
4 . 所在地略図	6
5 . 検査所組織図	9
6 . 職員構成	9
7 . 長崎県食肉衛生検査所設置条例	10
8 . 長崎県組織規則（抜粋）	10
9 . 衛生事務に関する権限委任規則（抜粋）	11
10 . と畜場法（抜粋）	12
11 . と畜検査手数料、と畜場使用料及び解体料	14
12 . 検査所事務分掌	15
13 . 主要検査機器	18

## 事業の概要

1 . 検査業務の概要	19
2 . と畜検査の流れ	21
3 . 食肉衛生検査システム・食肉検査情報還元システム	22
4 . T S E（伝達性海綿状脳症）対策	25
5 . と畜検査頭数の推移	26
6 . 年度別と畜検査成績	27
7 . と畜場別全廃棄状況（牛・豚）	28
8 . 病因分類集計表	30
9 . 精密検査集計表	36
10 . 抗菌性物質残留検査状況	40
11 . 調査研究集計表	41
12 . 検査業務管理	44

## 参 考

1 . クリーンミート推進事業（諫早食肉衛生検査所）	46
2 . 食肉衛生推進事業（諫早食肉衛生検査所国見支所）	48
3 . 川棚食肉衛生推進協議会（川棚食肉衛生検査所）	49
4 . 長崎県食肉衛生検査検討委員会	51
5 . 食肉衛生検査所の情報発信	52
6 . 食鳥肉検査	54

# 総説

# 1 . 食肉衛生検査所の沿革

## 諫早食肉衛生検査所

昭和33年10月	湯江簡易と畜場が一般と畜場に変更許可され、週 2、3 回の検査開始
昭和36年12月	諫早市営と畜場が開設され、諫早保健所衛生課に検査員 5 名配置 (昭和51年 7 月 諫早市食肉事業所に改称)
昭和40年 4月	諫早保健所衛生課にと畜検査係を設置(検査員 5 名)
昭和48年 4月	諫早市営と畜場(小動物470頭、大動物10頭)、湯江と畜場(150頭)検査開始
昭和52年 4月	諫早保健所に食肉検査課を新設(検査員12名)
昭和59年 3月	諫早保健所食肉検査施設を現在地に新築移転(検査員12名)
平成元年 4月	組織改正に伴い諫早保健所から分離独立し、諫早食肉衛生検査所として発足 (検査員17名、諫早市食肉事業所(小動物610頭、大動物30頭)、湯江と畜場(小動物197頭、大動物1頭)) 音声入力装置を使用して内臓検査デ - タの入力開始
平成 2年 4月	クリ - ンミ - ト推進協議会発足
平成 4年 3月	検査所庁舎増築(鉄筋コンクリート造 2 階建庁舎316.20m <sup>2</sup> )
平成 4年 9月	生産者へ「と畜検査デ - タ」の還元開始
平成 5年10月	食肉衛生検査所情報誌の発行
平成 9年 3月	湯江と畜場廃止に伴い検査員 3 名減員
平成10年 4月	諫早市食肉事業所が廃止され、日本フ - ドパッカ - (株)諫早工場と畜場設置許可
平成13年 4月	係留所及び施設改築(平成13年 7 月変更承認)により検査員 1 名増員(小動物680頭、大動物50頭)
平成13年10月	B S E 全頭検査開始
平成14年 4月	B S E 検査のため検査員 1 名増員(検査員16名)
平成29年 4月	健康牛の B S E 検査廃止のため検査員 1 名減員(検査員15名)
令和 2年 5月	と畜検査頭数(小動物730頭、大動物50頭)の変更承認
令和 5年 3月	と畜検査頭数(小動物780頭、大動物50頭)の変更承認

## 諫早食肉衛生検査所 国見支所

昭和49年 4月	島原保健所衛生課にと畜検査係を設置（検査員3名）
昭和49年 8月	島原市営・小浜町営と畜場及び有明町の簡易と畜場を廃止 多比良と畜場を増改築し、「国見町食肉センタ-」に名称変更（小動物320頭、大動物10頭）
昭和56年 4月	島原保健所に食肉検査課を新設（検査員7名）
平成元年 4月	組織改正に伴い島原保健所から分離し諫早食肉衛生検査所国見支所として発足
平成 3年 5月	検査所庁舎を現在地に新築移転
平成 9年10月	食肉衛生推進協議会発足。生産者等へ「と畜検査デ-タ」の還元開始
平成14年 4月	BSE検査開始により検査員1名増員（検査員8名） 音声入力装置を使用して内臓検査データの入力開始
平成16年 4月	食肉センターの施設整備 と畜検査頭数（小動物460頭、大動物10頭）の変更承認（検査員8名） BSE検査を本所へ集約
平成17年10月	市町村合併に伴い国見町食肉センターから雲仙市食肉センターへ名称変更
平成18年 4月	雲仙市食肉センター運営協議会が発足
平成25年 4月	雲仙市食肉センターが廃止され、島原半島地域食肉センター設置許可
平成26年11月	大動物棟設置許可
平成27年 3月	小動物棟枝肉冷却庫の増設のため変更承認
平成29年 4月	と畜検査頭数（小動物500頭、大動物10頭）の変更承認（検査員9名）

## 川棚食肉衛生検査所

昭和53年 6月	長崎日本ハム(株)が設立され、同社と畜場を設置許可したことにより大村保健所衛生課にと畜検査員2名を配置(豚100頭検査)
昭和54年 4月	大村保健所衛生課にと畜検査係を設置(豚400頭検査、検査員7名)
昭和55年 4月	大村保健所に食肉検査課を新設(豚500頭検査、検査員10名)
昭和59年 4月	と畜検査員3名増員(13名)、豚650頭検査
昭和61年 4月	と畜検査デ-タ集計にコンピュータ処理を導入
昭和63年 4月	音声入力装置を使用して内臓検査デ-タの入力開始
昭和63年12月	「音声入力システム実用化」の功績により知事特別表彰を受賞
平成元年 4月	組織改正に伴い大村保健所から分離独立し川棚食肉衛生検査所として発足(検査員12名、事務1名)
平成元年11月	長崎日本ハム(株)食肉部を分離し、川棚日本ハム(株)と畜場を設立許可
平成 2年 3月	検査所庁舎を現在地に新築移転
平成 2年 4月	と畜検査員1名増員(13名体制)、豚700頭検査
平成 2年10月	と畜検査員1名増員(14名体制)、豚800頭検査
平成 3年 9月	同と畜場に搬入される家畜の疾病対策及び品質の向上、並びにと畜場の衛生向上を積極的に推進することを目的として、川棚食肉衛生推進会議を発足
平成 4年 4月	生産者等へ「と畜検査デ-タ」の還元及び食肉衛生検査情報誌の発行を開始
平成 8年 4月	川棚日本ハム(株)から日本フードパッカー(株)川棚工場への変更を許可。と畜検査員2名増員(16名体制)、豚990頭検査
平成21年 4月	と畜検査頭数990頭から豚850頭に変更承認。と畜検査員2名減員(14名体制)

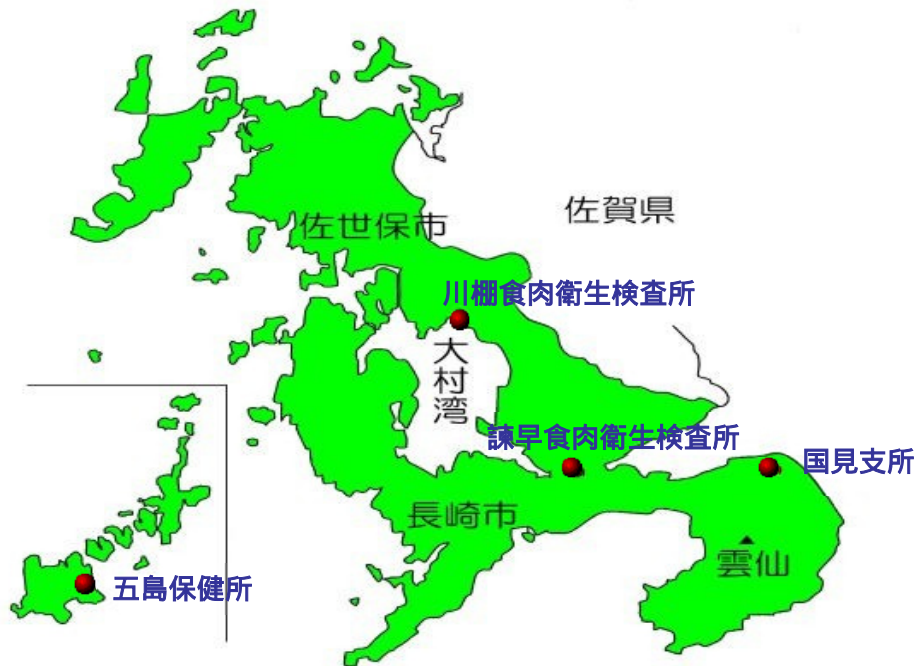
## 五島保健所

昭和 56年 4月	下五島食肉センターとして設立
昭和 63年 4月	包装肉加工施設及び脱水汚泥堆積施設の整備
平成 元年 4月	懸肉室冷蔵庫の整備
平成 2年 4月	豚繫留所の増設
平成 9年 4月	食肉センター機能強化整備事業により、衛生及び効率面で大幅な機能強化
平成 12年 4月	と畜場法施行令及び同法施行規則の改正における、と畜場の整備(大動物)
平成 13年 4月	センター焼却炉の使用停止 と畜場法施行令及び同法施行規則の改正におけると畜場の整備(小動物)
平成 16年 8月	市町村合併に伴い名称を五島食肉センターに変更
平成 25年 8月	改修工事のため五島食肉センター休止
平成 26年 3月	改修工事のため五島食肉センター廃止
平成 26年 7月	大動物棟の新設及び小動物棟の改修、食肉センターの施設整備

## 2. 所管と畜場概況

名 称	日本フードパッカー(株) 諫早工場と畜場	日本フードパッカー(株) 川棚工場と畜場	五島食肉センター	島原半島地域食肉センター
と畜場番号	3	5	6	7
所在地	諫早市幸町79番35号	東彼杵郡川棚町百津郷39番地	五島市吉久木町938番地	雲仙市国見町多比良甲44番地、甲123番地
設置者	法人	法人	市	協同組合
開設年月日	H10.4.1	H8.4.1	H26.7.31	H25.4.1
処理頭数	大動物	50頭	12頭	10頭
	小動物	780頭	114頭	500頭
敷地面積	5,960㎡	16,683㎡	6,777㎡	10,630㎡
建物延面積	3,091㎡	5,004㎡	2,720㎡	2,392㎡
使用水	種 別	水道水・地下水	水道水・地下水	地下水
	滅菌装置	有	有	有
汚水処理装置	能 力	970トン	1,160トン	180トン
	型 式	活性汚泥	活性汚泥	加圧浮上方式+二段酸化方式
	放 流 先	半造川	成宇津川支流(大村湾)	福江川
備 考	諫早食肉衛生検査所	川棚食肉衛生検査所	五島保健所	諫早食肉衛生検査所国見支所

### 3 . 検査所・支所等の状況



- 諫早食肉衛生検査所 諫早市幸町 79-20 電話 (0957)24-0934  
FAX (0957)24-4747  
E-mail s16061@pref.nagasaki.lg.jp
- 諫早食肉衛生検査所 雲仙市国見町多比良甲 421 電話 (0957)78-3944  
国見支所 FAX (0957)78-3948  
E-mail s16062@pref.nagasaki.lg.jp
- 川棚食肉衛生検査所 東彼杵郡川棚町百津郷 39-64 電話 (0956)83-3147  
FAX (0956)82-5568  
E-mail s16063@pref.nagasaki.lg.jp
- 五島振興局保健部衛生環境課 五島市福江町 7-2 電話 (0959)72-3125  
(五島保健所) FAX (0959)72-7761  
E-mail s12420@pref.nagasaki.lg.jp

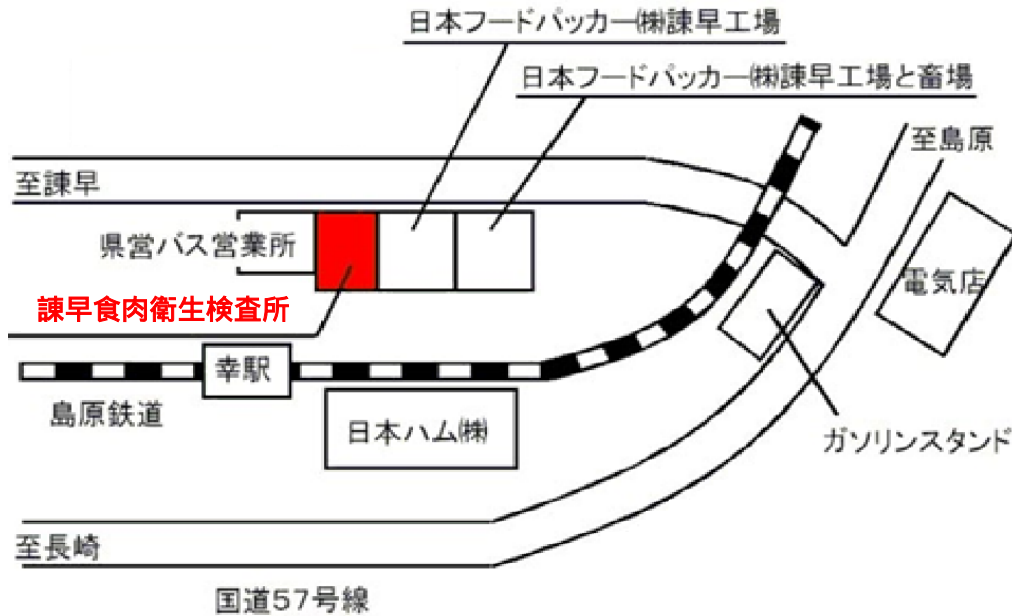


## 4 . 所在地略図

諫早食肉衛生検査所

(交通) 島原鉄道「幸駅」下車徒歩2分

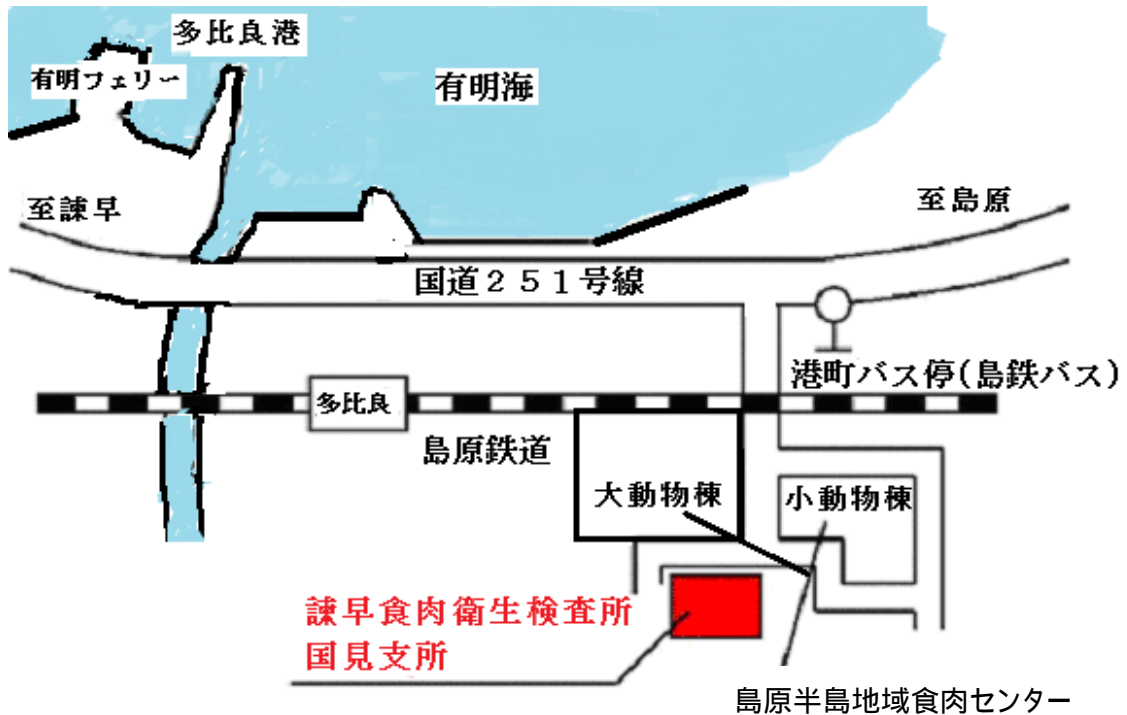
県営バス「東厚生町」下車徒歩1分



諫早食肉衛生検査所国見支所

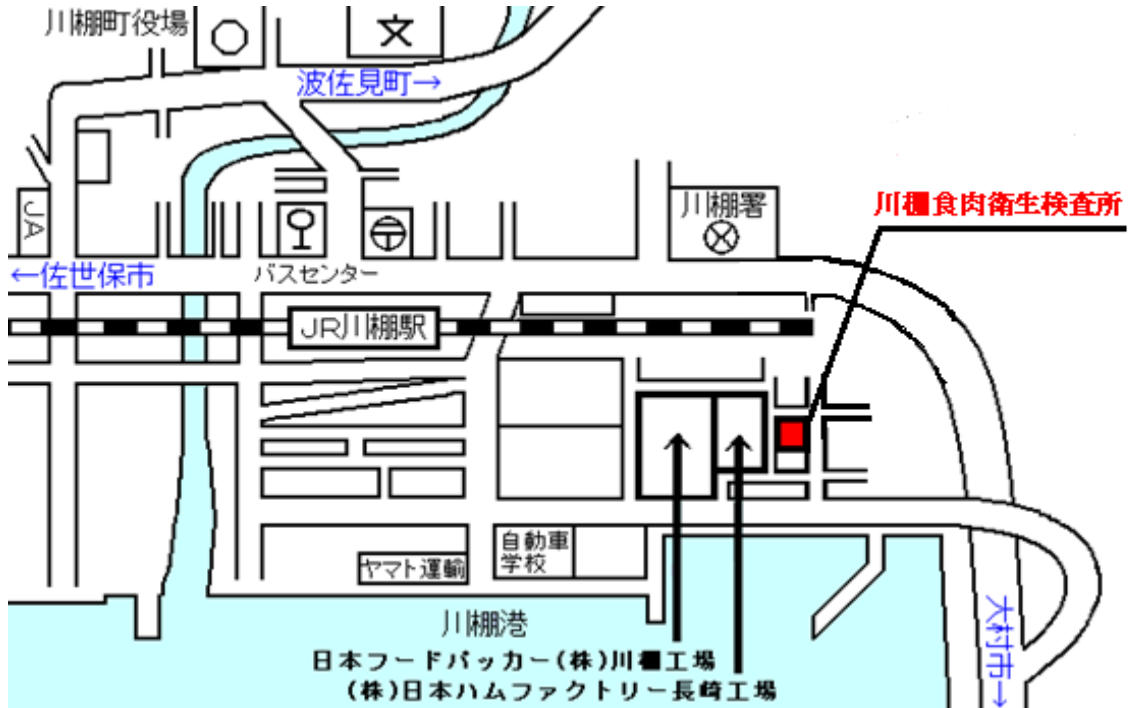
(交通) 島原鉄道「多比良町駅」下車徒歩10分

島鉄バス、県営バス「港町」下車徒歩2分



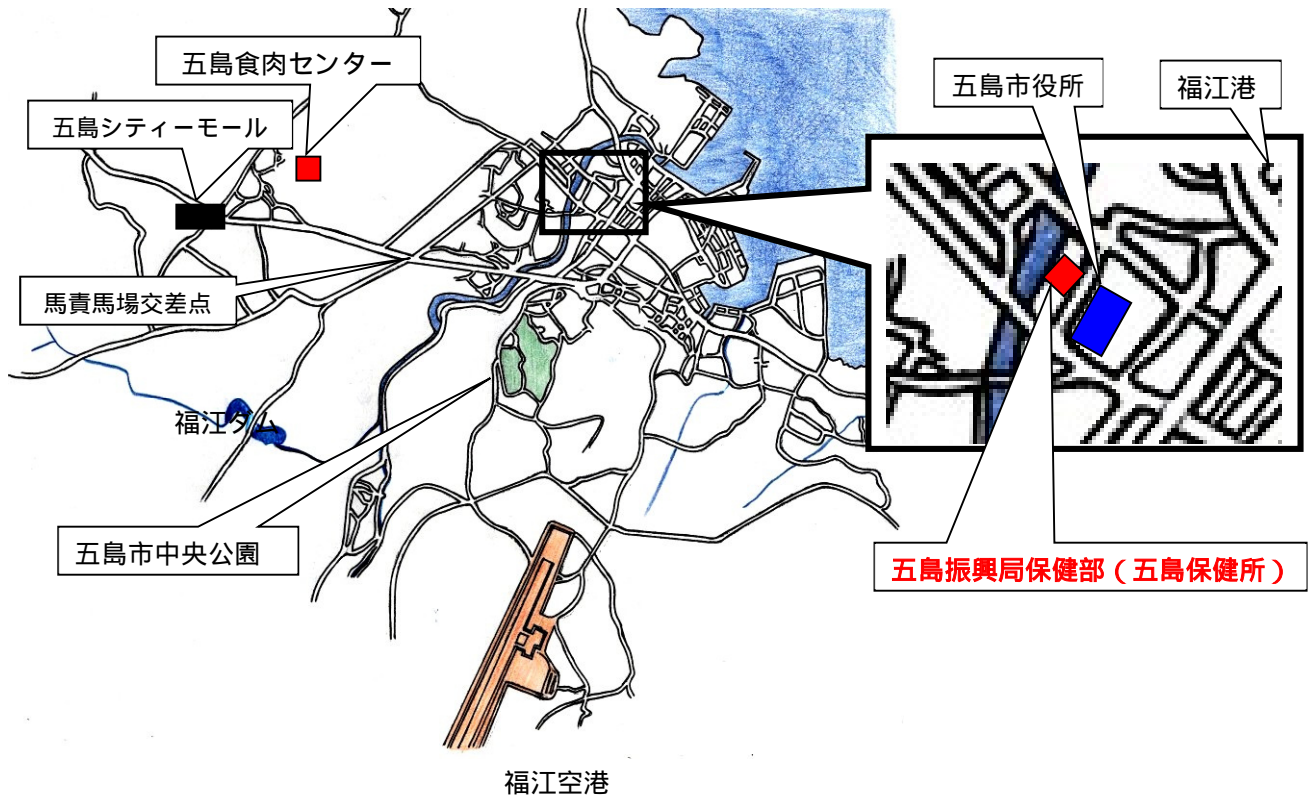
川棚食肉衛生検査所

(交通) JR 大村線「川棚駅」下車徒歩 15 分  
西肥バス「川棚バスセンター」下車徒歩 15 分



五島保健所

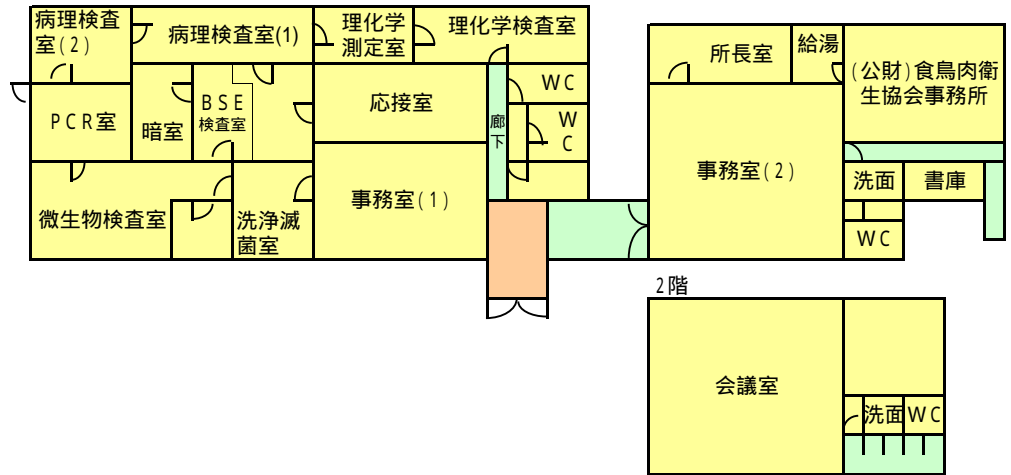
(交通) 福江港徒歩 15 分



諫早食肉衛生検査所 (m<sup>2</sup>)

敷地面積	2,005.16
建物延面積	703.93
所長室	15.75
事務室(1)	29.95
事務室(2)	51.46
会議室(2階)	76.84
微生物検査室	50.20
BSE検査室	16.00
病理検査室(1)	42.00
病理検査室(2)	18.30
理化学検査室	47.26
理化学測定室	18.33
洗浄滅菌室	19.80
PCR室	13.13
暗室	9.38
車庫	25.60

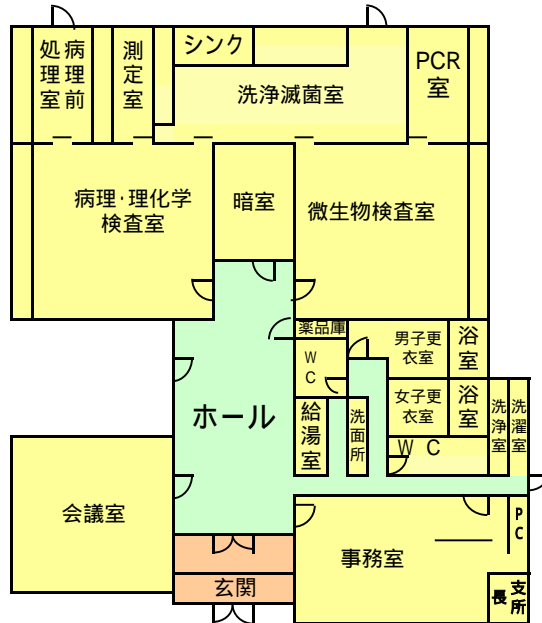
諫早食肉衛生検査所



諫早食肉衛生検査所国見支所 (m<sup>2</sup>)

敷地面積	1,042.00
建物延面積	349.05
事務室	54.00
会議室	30.00
微生物検査室	38.40
病理・理化学検査室	43.30
洗浄滅菌室	20.13
PCR室	11.55
病理前処理室	12.20
暗室	8.97
測定室	7.26
薬品庫	2.26
車庫	15.08

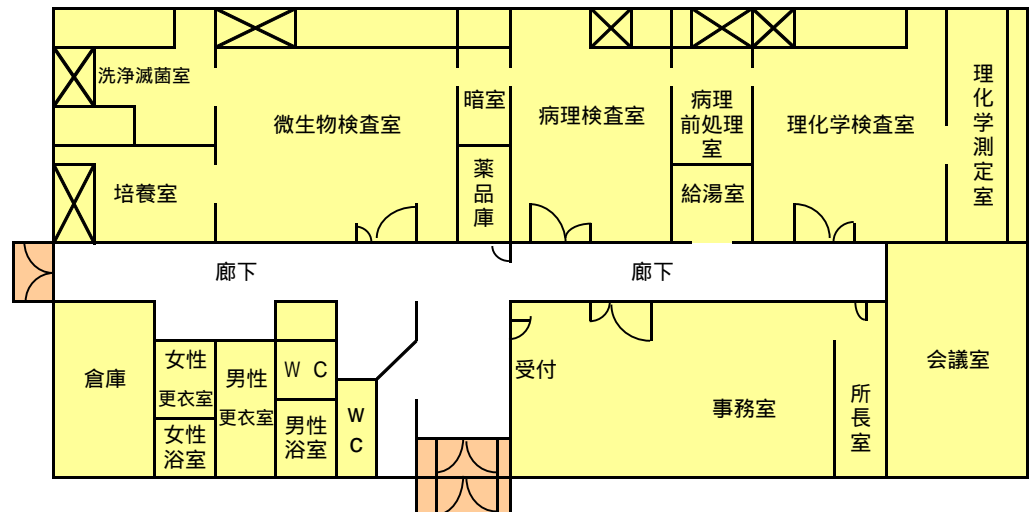
諫早食肉衛生検査所国見支所



川棚食肉衛生検査所 (m<sup>2</sup>)

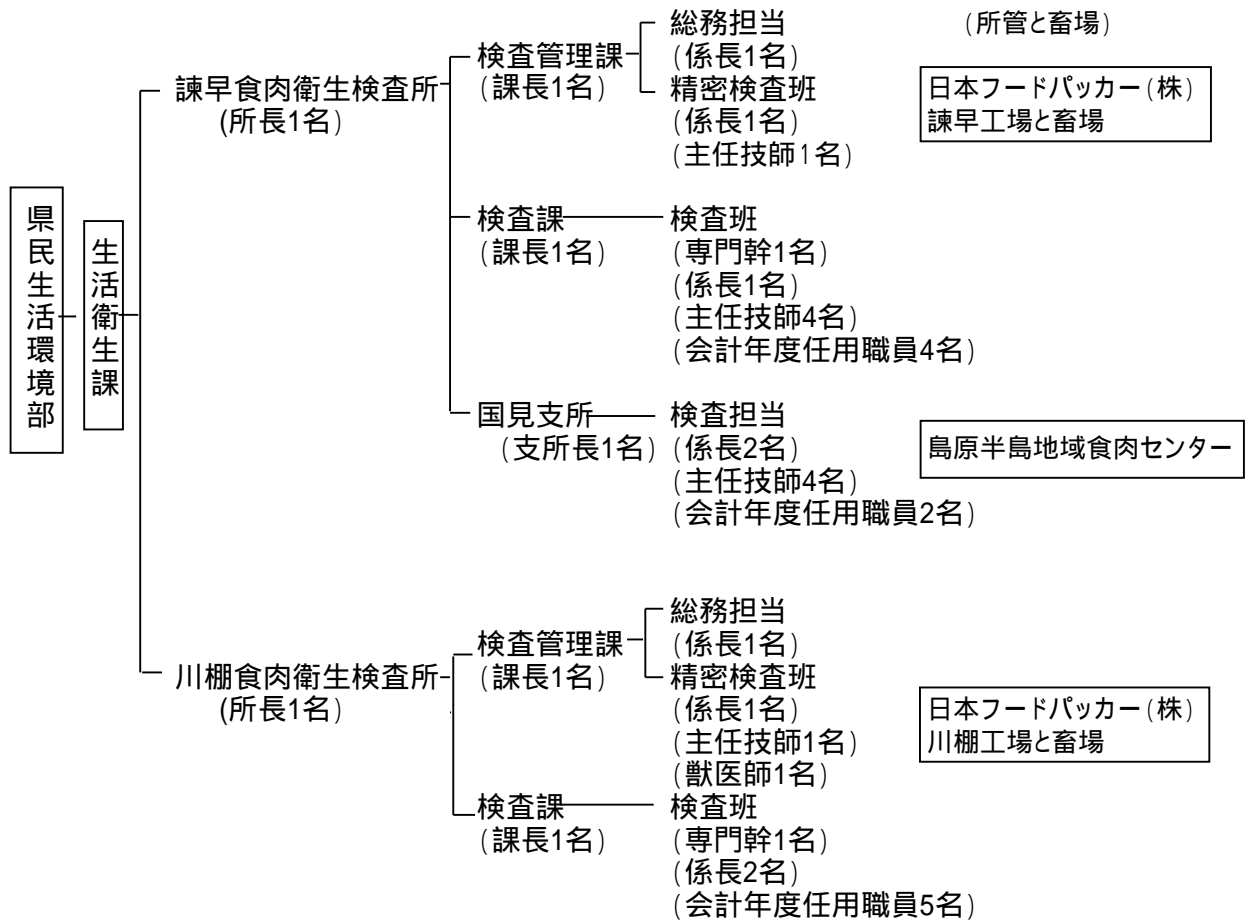
敷地面積	1,092.00
建物延面積	462.57
所長室	18.60
事務室	65.40
会議室	40.00
微生物検査室	42.00
洗浄滅菌室	17.50
培養室	12.50
病理検査室	42.00
病理前処理室	10.00
薬品庫	5.00
理化学検査室	36.00
理化学測定室	15.00
暗室	7.00
車庫	12.72

川棚食肉衛生検査所



## 5. 検査所組織図

令和5年4月1日現在



## 6. 職員構成

令和5年4月1日現在

所名	諫早食肉衛生検査所			川棚食肉衛生検査所	
	検査管理課	検査課	国見支所	検査管理課	検査課
所長	1			1	
課長	1	1	1(支所長)	1	1
専門幹		1			1
係長	1		2(再任用1)	1	2(再任用2)
係長(総務)	1			1	
主任技師	1	4(再任用3)	4(再任用2)	1	
獣医師				1	
会計年度任用職員		4	2		5
計	4	10	9	5	9

## 7. 長崎県食肉衛生検査所設置条例（平成元年3月28日長崎県条例第11号）

（設置）

第1条 と畜場法（昭和28年法律第114号）に基づくと畜検査及びと畜場の衛生に関する事務、食品衛生法（昭和22年法律第233号）に基づく食肉の衛生に関する事務（と畜場及びこれに併設する施設に係るものに限る。）並びに化製場等に関する法律（昭和23年法律第140号）に基づくと畜場に係る死亡獣畜等の処理に関する事務を行うため、食肉衛生検査所を設置する。

（名称及び位置）

第2条 食肉衛生検査所及びその支所の名称及び位置は、次の表のとおりとする。

名 称	位 置
川 棚 食 肉 衛 生 検 査 所	東 彼 杵 郡 川 棚 町
諫 早 食 肉 衛 生 検 査 所	諫 早 市
諫早食肉衛生検査所国見支所	雲 仙 市

（委任）

第3条 この条例を定めるもののほか必要な事項は、知事が定める。

## 8. 長崎県組織規則（昭和46年4月1日長崎県規則第23号）（抜粋）

（設置）

第25条 法令または条例の定めにより設けられた地方機関のほか各部局の所掌する事務を分掌させるために設置する地方機関は別表第1のとおりとする。

（名称、位置、所管区域等）

第26条 法令、条例又は前条の規定により設置された地方機関等の名称、位置及び所管区域等は、次の表に掲げるとおりとする。

部 局	名 称	位 置	所管区域	根拠法令等	機関の種別
県民生活環境部 関係	諫早食肉衛生 検査所	諫早市		長崎県食肉衛生 検査所設置条例	行政機関
	川棚食肉衛生 検査所	東彼杵郡 川棚町			

（内部組織）

第31条 環境保健研究センター等に置く内部組織の名称は、次の表に掲げるとおりとする。

地 方 機 関	課	班、係等
諫早食肉衛生検査所	検査管理課	精密検査班
川棚食肉衛生検査所	検 査 課	検 査 班

2 諫早食肉衛生検査所の事務の一部を分掌させるため、次に掲げる支所を置き、その名称及び位置は、次のとおりとする。

諫早食肉衛生検査所国見支所	雲 仙 市
---------------	-------

(分掌事務)

第32条 環境保健研究センター等の内部組織の分掌事務は、次の表に掲げるとおりとする。

地方機関	部及び課	分 掌 事 務
諫早食肉衛生検査所	検査管理課	1 庶務に関すること。
川棚食肉衛生検査所		2 と畜検査業務の企画調整に関すること。
		3 と畜場内における食品衛生に関すること。
		4 精密検査に関すること。
		5 他課の所管に属さないこと。
	検査課	1 と畜検査に関すること。
		2 と畜場及びこれに併設する食肉処理施設の衛生指導及び取締りに関すること。

## 9 . 衛生事務に関する権限委任規則 (昭和26年4月10日長崎県規則第30号)

(抜粋)

第2条 食肉衛生検査所長に知事の権限に属する次の事務を委任する。

(食品衛生法関係)

- (1) 食品衛生法第28条第1項に規定により、必要があるときは、関係者から報告を求め、又は当該職員に關係場所に臨検し、關係物件を検査させ、若しくは収去させること(と畜場内及びこれに併設する施設に係るものに限る。次号において同じ。 )。
- (2) 食品衛生法第59条の規定により、食肉の廃棄等食品衛生上の危害を除去するために必要な処置をとることを命じること。

(と畜場法関係)

- (3) と畜場法第13条第1項第1号の規定による届出を受理し、同条第3項の規定により、と畜場以外の場所において獣畜をとさつし、又は解体する者に対し、とさつ又は解体の場所、肉、内臓等の取扱方法及び汚物の処理方法を指示すること。
- (4) と畜場法第14条の規定によりと畜検査を行うこと。
- (5) と畜場法第16条第1号の規定により獣畜のとさつ又は解体を禁止すること。
- (6) と畜場法第16条第2号の規定により当該獣畜の隔離、と畜場内の消毒その他の措置を講ずべきことを命じ、又は当該職員にこれらの措置を講じさせること。
- (7) と畜場法第16条3号の規定により肉、内臓その他の獣畜の部分について廃棄その他の措置を講ずべきことを命じ、又は当該職員にこれらの措置を講じさせること。

(8) と畜場法第17条第1項の規定により当該職員をしてと畜場内に立入り、同法第6条若しくは第9条の規定による措置又は同法第16条第2号若しくは第3号の規定により命ぜられた措置の実施状況を検査させること。

(9) と畜場法第18条第2項の規定によるとさつ若しくは解体の業務の停止を命じ又はとさつ若しくは解体を行うことを禁止すること。

(化製場等に関する法律関係)

(10) 化製場等に関する法律(昭和23年法律第140号)第6条第1項(同法第8条及び第9条で準用する場合を含む。)の規定により、と畜場に係る死亡獣畜等の処理について、必要があるときは報告を求め、又は当該職員に、化製場等に立ち入り検査をさせること。

(農林水産物及び食品の輸出の促進に関する法律関係)

(11) 農林水産物及び食品の輸出の促進に関する法律第15条第2項の規定による輸出証明書の発行に関すること(と畜場内及びこれに併設する施設に係るものに限る。次号において同じ。)

(12) 農林水産物及び食品の輸出の促進に関する法律第38条第2項の規定により、関係者から必要な報告等を求め、又は当該職員に、関係場所に立ち入り、状況等を調査させ、若しくは関係者に質問させること。

## 10 . と畜場法 (昭和28年8月1日法律第114号) (抜粋)

(この法律の目的)

第一条 この法律は、と畜場の経営及び食用に供するために行う獣畜の処理の適正の確保のために公衆衛生の見地から必要な規制その他の措置を講じ、もつて国民の健康の保護を図ることを目的とする。

(国、都道府県及び保健所を設置する市の責務)

第二条 国、都道府県及び地域保健法(昭和二十二年法律第百一号)第五条第一項の規定に基づく政令で定める市(以下「保健所を設置する市」という。)は、家畜の生産の実態及び獣畜の疾病の発生の状況を踏まえ、食品衛生上の危害の発生を防止するため、食用に供するために行う獣畜の処理の適正の確保のために必要な措置を講じなければならない。

(定義)

第三条 この法律で「獣畜」とは、牛、馬、豚、めん羊及び山羊をいう。

2 この法律で「と畜場」とは、食用に供する目的で獣畜をとさつし、又は解体するために設置された施設をいう。

3 この法律で「一般と畜場」とは、通例として生後一年以上の牛若しくは馬又は一日に十頭を超える獣畜をとさつし、又は解体する規模を有すると畜場をいう。

4 この法律で「簡易と畜場」とは、一般と畜場以外のと畜場をいう。

5 この法律で「と畜業者」とは、獣畜のとさつ又は解体の業を営む者をいう。

## と畜検査対象疾病

- 一 家畜伝染病予防法第二条第一項に規定する家畜伝染病及び同法第四条第一項に規定する届出伝染病
- 二 前号に掲げるもの以外の疾病であつて厚生労働省令で定めるもの
- 三 潤滑油の付着その他の厚生労働省令で定める異常

牛疫、牛肺疫、口蹄疫、流行性脳炎、狂犬病、水胞性口炎、リフトバレー熱、炭疽、出血性敗血症、ブルセラ病、結核病、ヨーネ病、ピロプラズマ病、アナプラズマ病、伝達性海綿状脳症、鼻疽、馬伝染性貧血、アフリカ馬疫、豚熱、アフリカ豚熱、豚水胞病、ブルータンク、アカバネ病、悪性カタル熱、チュウザン病、ランピースキン病、牛ウイルス性下痢・粘膜病、牛伝染性鼻気管炎、牛伝染性リンパ腫、アイノウイルス感染症、イバラキ病、牛丘疹性口炎、牛流行熱、類鼻疽、破傷風、気腫疽、レプトスピラ症、サルモネラ症、牛カンピロバクター症、トリパノソーマ病、トリコモナス病、ネオスポラ症、牛バエ幼虫症、ニパウイルス感染症、馬インフルエンザ、馬ウイルス性動脈炎、馬鼻肺炎、馬モルビリウイルス肺炎、馬痘、野兔病、馬伝染性子宮炎、馬パラチフス、仮性皮疽、小反芻獣疫、伝染性膿疱性皮膚炎、ナイロビ羊病、羊痘、マエディ・ビスナ、伝染性無乳症、流行性羊流産、トキソプラズマ病、疥癬、山羊痘、山羊関節炎・脳脊髄炎、山羊伝染性胸膜肺炎、オーエスキー病、伝染性胃腸炎、豚エンテロウイルス性脳脊髄炎、豚繁殖・呼吸障害症候群、豚水疱疹、豚流行性下痢、萎縮性鼻炎、豚丹毒、豚赤痢、Q熱、悪性水腫、白血病、リステリア症、痘病、膿毒症、敗血症、尿毒症、黄疸（高度のものに限る。）、水腫（高度のものに限る。）、腫瘍（肉、臓器、骨又はリンパ節に多数発生しているものに限る。）、旋毛虫病、有鉤囊虫症、無鉤囊虫症（全身にまん延しているものに限る。）、中毒諸症（人体に有害のおそれがあるものに限る。）、熱性諸症（著しい高熱を呈しているものに限る。）、注射反応（生物学的製剤により著しい反応を呈しているものに限る。）及び潤滑油又は炎性産物等による汚染（全身が汚染されたものに限る。）



## 11. と畜検査手数料、と畜場使用料及び解体料

(令和5年4月1日現在)

### 1) と畜検査手数料(円)(長崎県手数料条例第2条)

畜種摘要	牛・馬	豚	めん羊 山羊
時間内	650	330	220
時間外	1,300	720	440

### 2) 事実の証明手数料(長崎県手数料条例第2条)

1件 400円

(平成31年3月22日条例第3号)

### 3) と畜場別使用料(円)

と畜場名	時間	牛・馬	豚(一般)	豚(大費)	生後1年未満で 90kg未満の 子牛・子馬	乳牛の子牛で 生後1か月 以内	めん羊 山羊
日本フートハッカー (株)諫早工場	時間内	3,037	1,397	1,397	2,272	1,497	952
	時間外	5,132	2,549	2,549	3,477	2,378	1,172
島原半島地域 食肉センター	時間内	6,842	1,520	1,657	3,104		1,520
	時間外	13,287	2,908	3,182	5,811		2,908
日本フートハッカー (株)川棚工場	時間内		1,399	1,399			1,062
	時間外		2,554	2,554			1,282
五島食肉センター	時間内	2,574	1,286	1,286	1,716		516
	時間外	3,862	1,930	1,930	2,574		775

島原半島地域食肉センターにあつては生後1か月未満の子牛・子馬

### 4) と畜場別解体料(円)

と畜場名	時間	牛・馬	豚(一般)	豚(大費)	生後1年未満で 90kg未満の 子牛・子馬	乳牛の子牛で 生後1か月 以内	めん羊 山羊
日本フートハッカー (株)諫早工場	時間内	6,160	990	1,760	1,100	660	660
	時間外	7,260	2,052	2,860	3,350	660	660
島原半島地域 食肉センター	時間内	8,130	858	1,343	3,155		858
	時間外	9,788	1,038	1,622	3,799		1,038
日本フートハッカー (株)川棚工場	時間内		990	1,760			770
	時間外		1,870	3,410			1,210
五島食肉センター	時間内	2,430	1,144	1,716	1,770		516
	時間外	3,646	1,716	2,574	2,656		775

島原半島地域食肉センターにあつては生後1か月未満の子牛・子馬

## 12. 検査所事務分掌

### < 諫早食肉衛生検査所 >

所 属	分 掌 事 務
所 長	1 所及び支所の総括指揮に関する事。
検 査 管 理 課	1 課の総括に関する事。 2 公印の管理に関する事。 3 職員の身分及び服務に関する事。 4 庁舎等の維持及び管理に関する事。 5 出納命令に関する事。 6 所の行事に関する事。 7 関係行政機関及び関係団体との連絡調整に関する事。 8 職員の研修計画等に関する事。 9 他課の事務分掌に属さない事。 10 文書の收受、発送、編集及び保存に関する事。 11 予算の執行並びに決算に関する事。 12 証紙収入に関する事。 13 県有財産及び物品に関する事。 14 職員の給与事務に関する事。 15 共済組合及び互助会に関する事。 16 と畜検査に係る微生物学的、病理学的及び理化学的検査並びに試験検査研究に関する事。 17 精密検査に関する事。 18 BSE 検査に関する事。 19 と畜場及び関連施設の食品衛生法に係る検査並びに処置に関する事。 20 精密検査に係る検査機器、検査資材及び試薬等の管理に関する事。 21 食鳥検査の精密検査に関する事。 22 食肉衛生思想の普及向上に関する事。
検 査 課	1 課の総括に関する事。 2 と畜検査処理頭数の調整に関する事。 3 獣畜の緊急措置に関する事。 4 と畜検査の検印及び検印の管理に関する事。 5 職員の研修計画に関する事。 6 獣畜の生体検査及び解体検査に関する事。 7 と畜検査に係る試験調査研究に関する事。 8 と畜検査に基づく措置に関する事。 9 と畜場及び関連施設の総合衛生管理に関する事。 10 と畜場法に基づく申請等の事務に関する事。 11 と畜検査に係る資材及び試薬類の管理に関する事。 12 病畜及び異常獣畜の検査並びに疫学調査に関する事。 13 獣畜の血液、内臓、肉等異常部位の検体採取に関する事。 14 と畜場及び関連施設の従業員並びに関係者の衛生教育に関する事。 15 食肉に供する獣畜の安全指導に関する事。 16 と畜検査の衛生統計並びに報告に関する事。 17 化製場等に関する法律及び検査に伴う廃棄物等の適正処理に関する事。

< 諫早食肉衛生検査所 国見支所 >

所 属		分 掌 事 務
支 所 担 当	支 所 長	1 支所の総括に関する事。 2 支所職員の身分及び服務に関する事。 3 関係機関との調整に関する事。 4 庁舎等の維持管理に関する事。 5 備品の管理に関する事。 6 出勤簿の整理報告に関する事。 7 情報セキュリティに関する事。 8 処理頭数に関する事。
	検 査 担 当	9 と畜検査に関する事。 10 獣畜の緊急措置に関する事。 11 支所職員の研修計画に関する事。 12 支所の庶務事務に関する事。 13 支所行事に関する事。 14 支所の事務分掌に属さない事。 15 と畜場の衛生指導に関する事。 16 と畜検査の検印及び検印管理に関する事。 17 毒劇物の管理に関する事。 18 文書管理に関する事。 19 検査機器の管理に関する事。 20 病理学的検査に関する事。 21 試薬品等の管理に関する事。 22 検査所の精度管理に関する事。 23 微生物学的検査に関する事。 24 病因分類のフィードバックに関する事。 25 と畜検査の統計処理並びに報告に関する事。 26 消耗品の管理に関する事。 27 一般・医療廃棄物等の管理に関する事。 28 申請書、証紙収入に関する事。 29 理化学的検査に関する事。

< 川棚食肉衛生検査所 >

所 属	分 掌 事 務
所 長	1 所の総括指揮に関する事。
検 査 管 理 課	1 課の総括に関する事。 2 職員の身分及び服務に関する事。 3 公印の管理に関する事。 4 庁舎等の維持及び管理に関する事。 5 所の行事に関する事。 6 出納命令に関する事。 7 関係行政機関及び関係団体との連絡調整に関する事。 8 職員の研修計画等に関する事。 9 病畜及び異常獣畜の検査並びに疫学調査に関する事。 10 他課の事務分掌に属さない事。 11 文書の收受、発送、編集及び保存に関する事。 12 予算の執行並びに決算に関する事。 13 証紙収入に関する事。 14 県有財産及び物品の管理に関する事。 15 職員の給与事務に関する事。 16 共済組合及び互助会に関する事。 17 と畜場における食肉等に係る食品衛生法の規定に基づく検査及び措置に関する事。 18 と畜検査に係る微生物学的、病理学的及び理化学的検査並びに試験検査研究に関する事。 19 病畜の生体検査及び血液、内臓、枝肉等異常部位の検体採取に関する事。 20 精密検査に係る検査機器、検査材料及び試薬等の管理に関する事。
検 査 課	1 課の総括に関する事。 2 処理頭数の調整に関する事。 3 獣畜の緊急措置に関する事。 4 食肉に供する獣畜の安全指導に関する事。 5 食肉衛生思想の普及向上に関する事。 6 と畜検査の調査研究に関する事。 7 と畜検査に基づく措置に関する事。 8 と畜検査の検印及び検印の管理に関する事。 9 獣畜の生体検査及び解体検査に関する事。 10 と畜検査資材及び試薬等の管理に関する事。 11 と畜場及びその付属施設に係る衛生保持の指導監督に関する事。 12 と畜場従業員及び関係者の衛生教育に関する事。 13 と畜場法に基づく申請等の事務に関する事。 14 検査に伴う廃棄物の処理及び管理に関する事。 15 と畜検査の衛生統計並びに報告に関する事。 16 化製場等に関する法律に関する事。

### 13. 主要検査機器

	品名	諫早	国見	川棚
細菌検査関係係	高圧蒸気滅菌器			
	インキュベーター			
	乾熱滅菌器			
	PCR機器一式			
	リアルタイムPCR機器一式			
	全温度培養器			
	カンピロインキュベーター			
	純水製造装置			
	凍結保存容器			
	フリーザー			
	バイオクリーンベンチ			
	超低温バイオフリーザー			
	ATBシステム(自動細菌検査装置)			
	VITEK2システム(自動細菌検査装置)			
	上皿電子天秤			
	顕微鏡			
	実体顕微鏡			
位相差顕微鏡				
ATP測定器				
病理検査関係係	固定包埋装置			
	コールドトーム			
	蛍光顕微鏡			
	光学顕微鏡			
	写真撮影装置(一式)			
	顕微鏡写真撮影装置(一式)			
	顕微鏡カラーテレビ			
	自動反転振盪器			
	電気低温乾燥機			
	パラフィン伸展器			
	パラフィン水浴伸展器			
	パラフィン溶融器			
	固定用バイプレーター			
	パラフィンクリーナー			
	大型滑走式マイクロトーム			
	卓上排気装置			
	卓上型プッシュプル換気装置			
真空自動固定包埋装置				

	品名	諫早	国見	川棚
理化学検査関係係	蛋白計			
	薄層クロマトグラフ装置			
	冷却水循環装置			
	ロータリーエバポレーター			
	恒温槽	○		○
	マニホールド	○		○
	pHメーター			
	万能シェーカー			
	ドラフトチャンバー			
	BOD恒温器			
	低温恒温槽	○		○
	電気泳動装置(一式)		○	
	アルミブロックヒーター			
	ダブルビーム分光光度計			
	分光蛍光検出器			
	arkrayスポットケムEZ			
	二波長クロマトスキャナ(一式)			
	高速液体クロマトグラフ(一式)			
	液体クロマトグラフ/タンデム質量分析装置			
	フォトダイオードアレイ			
	電子分析天秤			
	電子上皿天秤	○		○
	高速冷却遠心器			
	ヘマトクリット遠心器			
	高速微量Ht用遠心器			
	超高速ホモジナイザー			
	テーブルトップ多本架遠心器			
赤外線水分計				
富士ドライケム3000V				
マイクロプレートリーダー(一式)				
超音波洗浄機				
超音波ピペット洗浄機				
BSE検査関係係	マイクロプレートリーダー(一式)			
	マイクロプレートウォッシャー			
	卓上細胞破碎機			
共通	安全キャビネット			
	スライド映写機			
	フルカラープロジェクター			
	デジタルカメラ			

# 事業の概要

# 1 . 検査業務の概要

## < 諫早食肉衛生検査所 >

### 1 と畜検査頭数

令和4年度の検査頭数は牛6,032頭、豚162,580頭の計168,612頭、前年比99.9%であった。

### 2 と畜検査に基づく措置

#### ア) 全部廃棄

牛10頭、豚46頭の計56頭で全部廃棄率0.03%、前年に比べ0.001%の減少、廃棄疾病は牛では牛伝染性リンパ腫、敗血症、豚では膿毒症、敗血症、白血病、豚丹毒であった。

#### イ) 一部廃棄

牛1,537頭、豚87,365頭の計88,902頭で一部廃棄率52.7%、前年に比べ1.3%の増加、主な疾病は牛では肝膿瘍、胸膜炎、膀胱炎、脂肪壊死、肝包膜炎が多く、豚ではMPS型肺炎、胸膜炎、横隔膜炎、寄生虫性肝炎、心外膜炎が多かった。

### 3 精密検査状況

剖検所見で判定が困難なものについては細菌学的、病理学的あるいは理化学的検査を実施し、総合判断によりの確な行政措置を行った。147頭の精密検査を実施し、56頭が全部廃棄処分となり、また延べ検査件数は2,663件であった。

### 4 B S E 検査状況

検査実施なし。

## < 諫早食肉衛生検査所 国見支所 >

### 1 と畜検査頭数

令和4年度の検査頭数は牛1,175頭、豚100,414頭、馬13頭、めん羊61頭、山羊2頭の計101,665頭で、前年比95.6%であった。

### 2 と畜検査に基づく措置

#### ア) 全部廃棄

牛50頭、豚261頭の計311頭で全部廃棄率0.31%、前年比0.05%増加した。主な疾病は牛では牛伝染性リンパ腫、敗血症、膿毒症、豚では膿毒症、敗血症であった。

#### イ) 一部廃棄

牛882頭、豚68,648頭、馬4頭、めん羊7頭、山羊0頭の計69,541頭で一部廃棄率68.4%、前年に比べ4.7%増加した。主な疾病は牛では腎炎、肝変性、心外膜炎、豚ではMPS型肺炎、胸膜炎、大腸炎であった。

### 3 精密検査状況

精密検査頭数は556頭、検査の結果311頭が全部廃棄処分となり、延べ検査件数は4,534件であった。

### 4 B S E 検査状況

検査実施なし。

<川棚食肉衛生検査所>

1 と畜検査頭数

令和4年度の検査頭数は豚188,950頭で前年度比98.7%であった。

2 と畜検査に基づく措置

ア) 全部廃棄

豚82頭で全部廃棄率0.04%、その原因疾病は膿毒症、敗血症、豚丹毒であった。

イ) 一部廃棄

豚82,939頭で一部廃棄率43.9%、前年度に比べ2.1%減少、主な疾病はMPS型肺炎、胸膜炎、横隔膜炎であった。

3 精密検査状況

精密検査頭数は251頭、検査の結果82頭が全部廃棄処分となり、延べ検査件数は3,397件であった。

<五島保健所>

1 と畜検査頭数

令和4年度の検査頭数は牛449頭、豚14,637頭、馬1頭の計15,087頭で前年度比97.9%であった。

2 と畜検査に基づく措置

ア) 全部廃棄

牛4頭・豚28頭の計32頭が全部廃棄となり、全部廃棄率は0.21%だった。原因疾病は牛では敗血症、尿毒症、豚では敗血症、膿毒症、白血病であった。

イ) 一部廃棄

牛209頭、豚8,396頭の計8,605頭で一部廃棄率57.0%、前年度に比べ9.2%増加、主な疾病は牛では皮下・筋肉出血、小腸炎、胸膜炎、豚ではMPS型肺炎、間質性肝炎、肝変性であった。

3 精密検査状況

精密検査頭数は55頭で、検査の結果32頭が全部廃棄処分となり、延べ検査件数は716件であった。

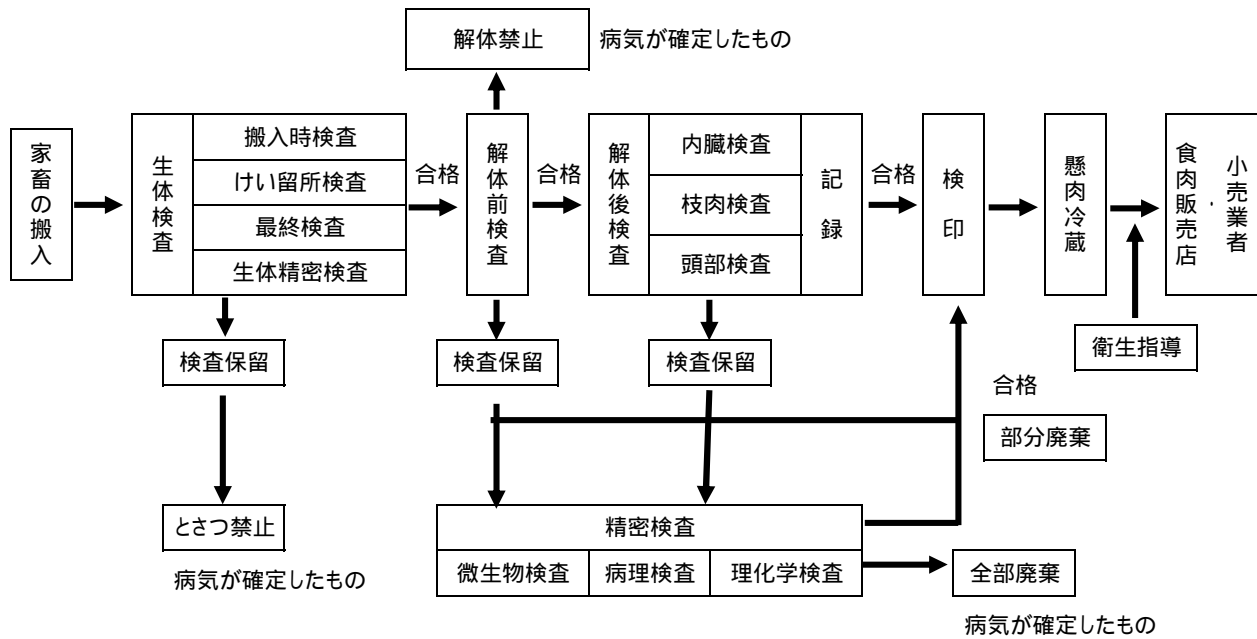
4 B S E 検査状況

検査実施なし。

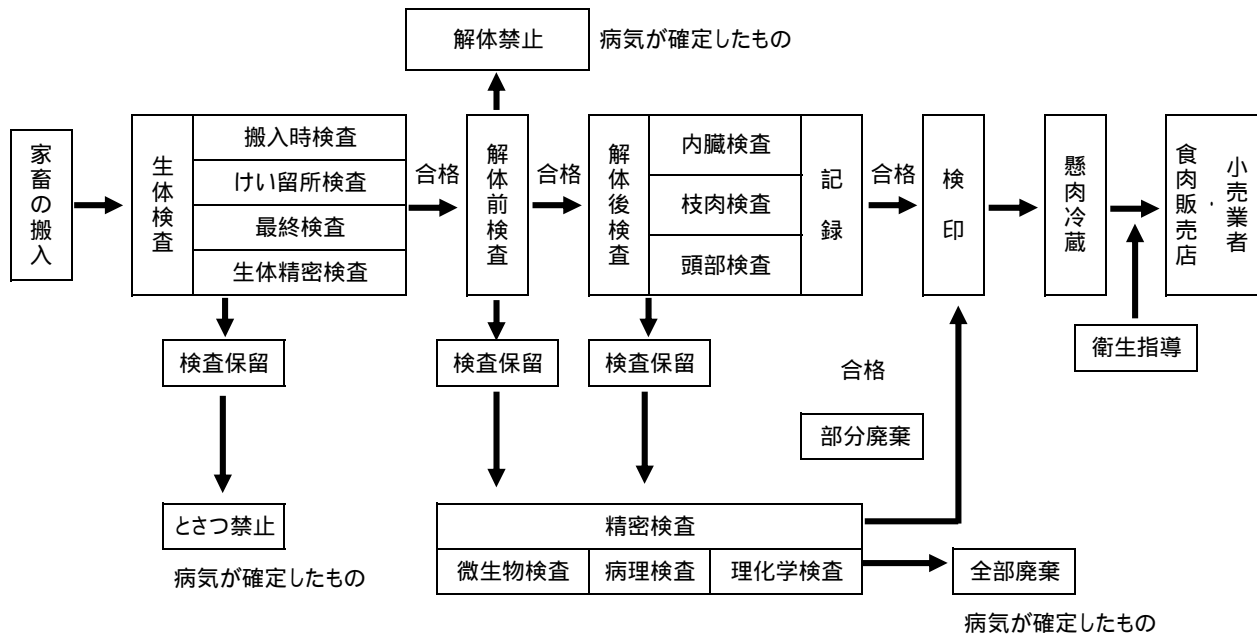


## 2. と畜検査の流れ

### 豚の検査の流れ



### 牛の検査の流れ



### 3 . 食肉衛生検査システム・食肉検査情報還元システム

と畜検査の効率化と集計作業の簡素化及び生産者への検査データのフィードバックを目的に開発した。検査現場での入力データをAccessのデータベース形式に変換後、帳票は全てExcelシートに出力することにより、他のアプリケーションでの再利用が可能。

(1) 食肉衛生検査システム概要

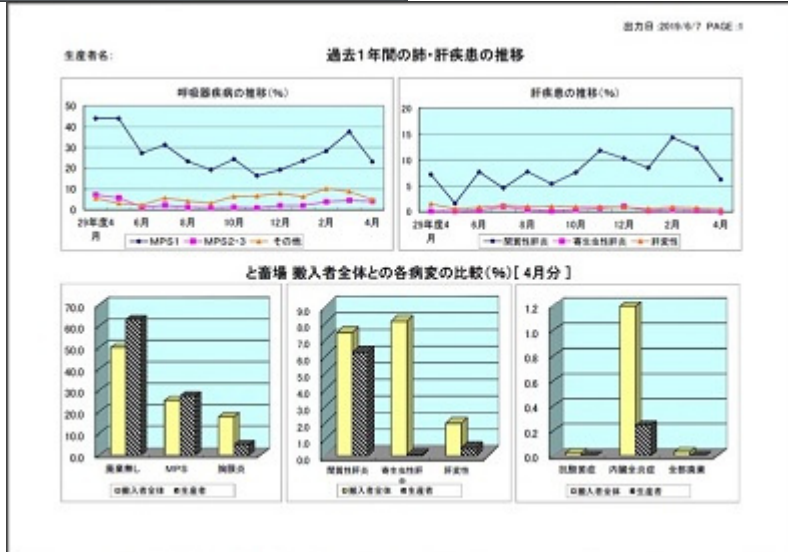
1) 日次処理

音声認識エンジンによる音声入力とタッチパネル入力の2通りが使用できるタブレットパソコンにて、入力された検査データを無線LANで通信し、食肉検査集計システムに取り込ませて登録する。検査獣畜ごとの情報を追加、修正、削除できる。  
 システム側でデータの参照、追加、修正が行える。  
 検査日報、臓器廃棄通知書などの管理帳票を出力する。  
 細菌検査、病理検査等の精密検査の結果を入力する。  
 獣畜検査日次データを着脱可能なメモリ等の記録媒体にバックアップする。

2) 月次処理

月ごとの検査月報、検査手数料集計表、産地別病因分類集計表など、管理帳票を出力する。  
 生産者病因分類集計処理からフィードバック用に集計表、グラフを出力する。

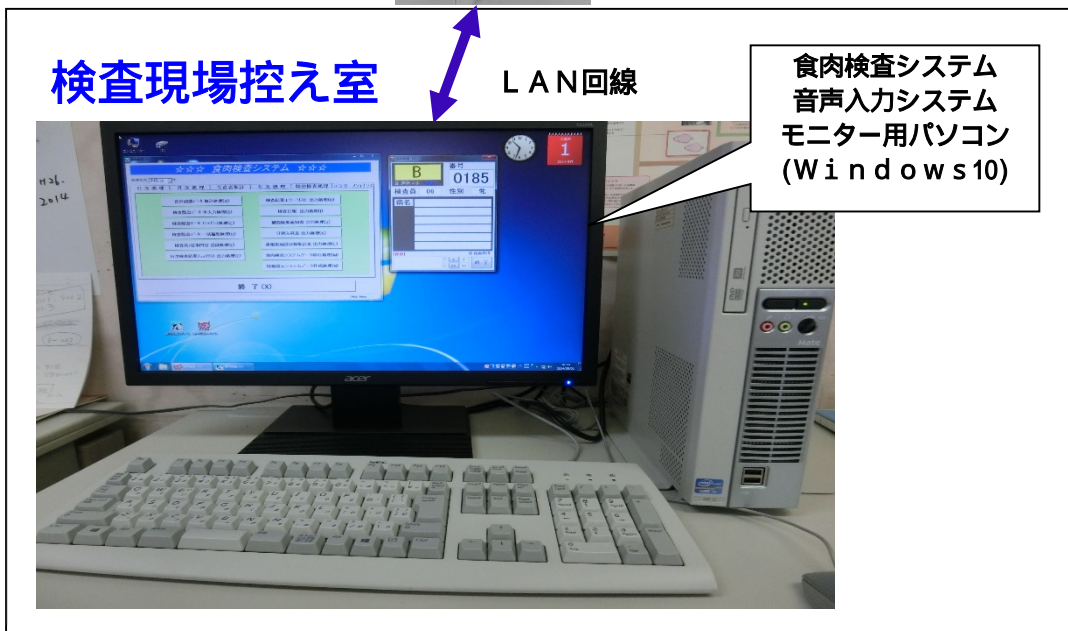
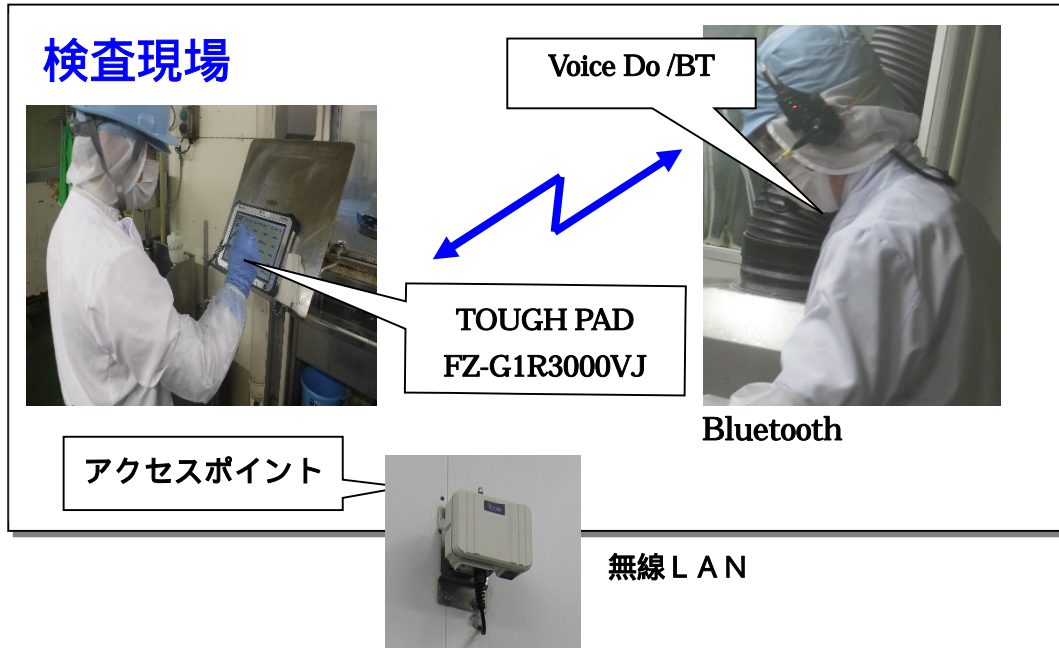
検査日	検査頭数	検査結果				合計	検査率	検査頭数	検査率	検査率	検査率	検査率	検査率	検査率	検査率	検査率	検査率
		+	++	+++	++++												
1001.02	50	42	28	13	1	1	1	41	82	1	1	1	1	1	1	1	1
1001.03	100	28	24	2	1	1	1	11	11	1	1	1	1	1	1	1	1
1001.04	100	27	24	2	1	1	1	1	11	1	1	1	1	1	1	1	1
1001.05	100	11	10	1	1	1	1	1	11	1	1	1	1	1	1	1	1
1001.06	100	12	10	2	1	1	1	1	11	1	1	1	1	1	1	1	1
1001.07	100	20	20	2	2	1	1	1	11	1	1	1	1	1	1	1	1
1001.08	100	13	12	1	1	1	1	1	11	1	1	1	1	1	1	1	1
1001.09	100	13	10	1	1	1	1	1	11	1	1	1	1	1	1	1	1
1001.10	100	11	10	1	1	1	1	1	11	1	1	1	1	1	1	1	1
1001.11	100	10	8	1	1	1	1	1	11	1	1	1	1	1	1	1	1
1001.12	100	21	21	4	1	1	1	1	11	1	1	1	1	1	1	1	1
1001.13	100	23	18	9	2	1	1	1	11	1	1	1	1	1	1	1	1
1001.14	100	10	9	1	1	1	1	1	11	1	1	1	1	1	1	1	1
1001.15	100	45	43	1	1	1	1	1	11	1	1	1	1	1	1	1	1
1001.16	100	40	35	10	1	1	1	1	11	1	1	1	1	1	1	1	1
1001.17	100	30	29	1	2	1	1	1	11	1	1	1	1	1	1	1	1
1001.18	100	40	35	10	1	1	1	1	11	1	1	1	1	1	1	1	1
1001.19	100	28	24	2	1	1	1	1	11	1	1	1	1	1	1	1	1
1001.20	100	10	9	1	1	1	1	1	11	1	1	1	1	1	1	1	1
1001.21	100	45	43	1	1	1	1	1	11	1	1	1	1	1	1	1	1
1001.22	100	30	29	1	2	1	1	1	11	1	1	1	1	1	1	1	1
1001.23	100	40	35	10	1	1	1	1	11	1	1	1	1	1	1	1	1
1001.24	100	40	35	10	1	1	1	1	11	1	1	1	1	1	1	1	1
1001.25	100	40	35	10	1	1	1	1	11	1	1	1	1	1	1	1	1
1001.26	100	40	35	10	1	1	1	1	11	1	1	1	1	1	1	1	1
1001.27	100	30	29	1	2	1	1	1	11	1	1	1	1	1	1	1	1
1001.28	100	40	35	10	1	1	1	1	11	1	1	1	1	1	1	1	1
1001.29	100	40	35	10	1	1	1	1	11	1	1	1	1	1	1	1	1
1001.30	100	40	35	10	1	1	1	1	11	1	1	1	1	1	1	1	1
1001.31	100	40	35	10	1	1	1	1	11	1	1	1	1	1	1	1	1
1002.01	100	40	35	10	1	1	1	1	11	1	1	1	1	1	1	1	1
1002.02	100	40	35	10	1	1	1	1	11	1	1	1	1	1	1	1	1
1002.03	100	40	35	10	1	1	1	1	11	1	1	1	1	1	1	1	1
1002.04	100	40	35	10	1	1	1	1	11	1	1	1	1	1	1	1	1
1002.05	100	40	35	10	1	1	1	1	11	1	1	1	1	1	1	1	1
1002.06	100	40	35	10	1	1	1	1	11	1	1	1	1	1	1	1	1
1002.07	100	40	35	10	1	1	1	1	11	1	1	1	1	1	1	1	1
1002.08	100	40	35	10	1	1	1	1	11	1	1	1	1	1	1	1	1
1002.09	100	40	35	10	1	1	1	1	11	1	1	1	1	1	1	1	1
1002.10	100	40	35	10	1	1	1	1	11	1	1	1	1	1	1	1	1
1002.11	100	40	35	10	1	1	1	1	11	1	1	1	1	1	1	1	1
1002.12	100	40	35	10	1	1	1	1	11	1	1	1	1	1	1	1	1
1002.13	100	40	35	10	1	1	1	1	11	1	1	1	1	1	1	1	1
1002.14	100	40	35	10	1	1	1	1	11	1	1	1	1	1	1	1	1
1002.15	100	40	35	10	1	1	1	1	11	1	1	1	1	1	1	1	1
1002.16	100	40	35	10	1	1	1	1	11	1	1	1	1	1	1	1	1
1002.17	100	40	35	10	1	1	1	1	11	1	1	1	1	1	1	1	1
1002.18	100	40	35	10	1	1	1	1	11	1	1	1	1	1	1	1	1
1002.19	100	40	35	10	1	1	1	1	11	1	1	1	1	1	1	1	1
1002.20	100	40	35	10	1	1	1	1	11	1	1	1	1	1	1	1	1
1002.21	100	40	35	10	1	1	1	1	11	1	1	1	1	1	1	1	1
1002.22	100	40	35	10	1	1	1	1	11	1	1	1	1	1	1	1	1
1002.23	100	40	35	10	1	1	1	1	11	1	1	1	1	1	1	1	1
1002.24	100	40	35	10	1	1	1	1	11	1	1	1	1	1	1	1	1
1002.25	100	40	35	10	1	1	1	1	11	1	1	1	1	1	1	1	1
1002.26	100	40	35	10	1	1	1	1	11	1	1	1	1	1	1	1	1
1002.27	100	40	35	10	1	1	1	1	11	1	1	1	1	1	1	1	1
1002.28	100	40	35	10	1	1	1	1	11	1	1	1	1	1	1	1	1
1002.29	100	40	35	10	1	1	1	1	11	1	1	1	1	1	1	1	1
1002.30	100	40	35	10	1	1	1	1	11	1	1	1	1	1	1	1	1
1002.31	100	40	35	10	1	1	1	1	11	1	1	1	1	1	1	1	1



### 3) 年次処理

年度ごとの産地別・生産者病因分類集計表など、管理帳票を出力する。  
年次繰越し更新処理を実行し、次年度処理に移る。

### (2) ハードウェア概要



(3) 食肉検査情報還元システム概要

- 1) 食肉衛生検査システムで入力された獣畜検査日次データを食肉検査データ変換アプリケーションでアップロード用に変換する。
- 2) インターネット上の食肉検査情報還元システムにおいて変換データをアップロードする。
- 3) システム利用登録生産者はインターネット上で検査データを確認できる。

食肉検査情報還元システム 【ログイン】

## 食肉検査情報還元システム

こちらからログインしてください。

利用者ID

パスワード

と畜場別 提供データ最終更新日

諫早	2021/05/21	川棚	2021/05/21
国見	2021/05/21	五島	2021/05/24

パスワードを忘れてしまった方は[こちら](#)

食肉検査情報還元システム 【と畜検査結果一覧】

生産者 さん 個人設定 ログアウト

と畜場: 畜種: 豚 検査日: 直近1日分 直近5日分 日付指定  ~

件数: 5

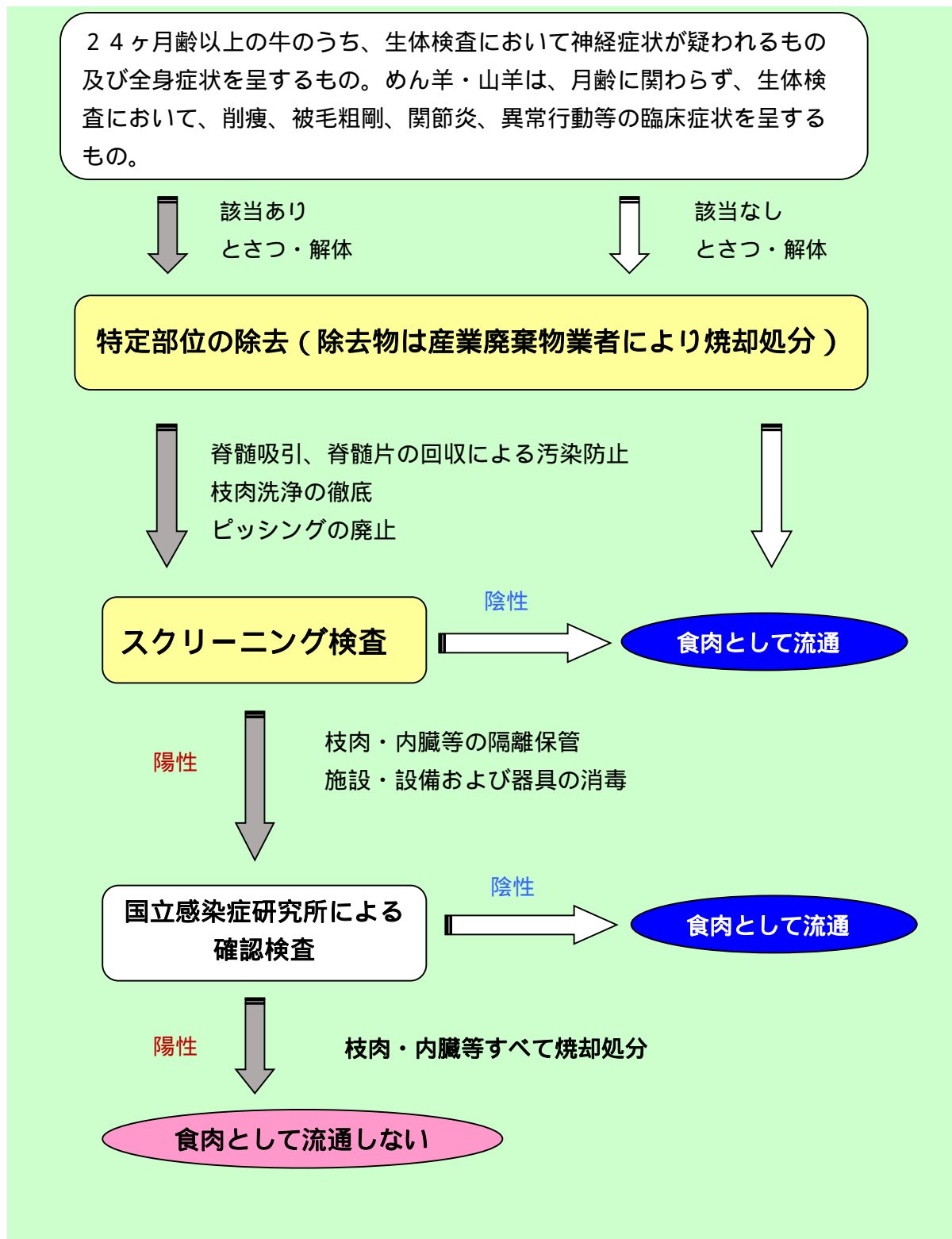
検査日	検査頭数	肺炎			△モフィルス肺炎		胸膜炎	その他	肺炎薬投与	心外膜炎	間質性肺炎	寄生虫性肺炎	肝変性	次腸炎	小腸炎	腸腫性腸炎	抗酸菌	皮下及び筋肉腫瘍	胸腺全内臓炎症	全副産物	健康無し	保留
		MPS			出血型 腫瘍型																	
		MPS+	MPS++	MPS+++																		
2021/05/19	26	6	4	2			1			1												19
2021/05/18	40	1		1			1	1		1	3				2							30
2021/05/12	30	4	4							4	5				3	3						14
2021/05/11	40	3	3				1	1		1	1		1	4	4							26
2021/05/06	40	8	8							3												29
合計	176	22	19	3			2	2		6	10	9		1	9	7						118
(%)	-	12.5	10.8	1.7			1.1	1.1		3.4	5.7	5.1		0.6	5.1	4.0						67.0

件数: 5

4) 平成 27 年度より即日自動送信システムを運用開始。

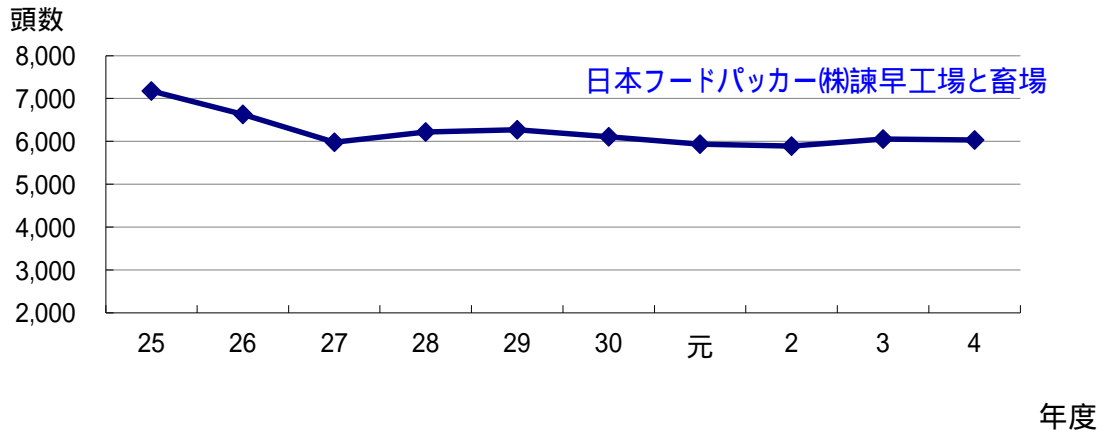
事前に申し込みのあった生産者に当日のと畜検査結果を、メールや FAX で自動送信する。

#### 4 . T S E (伝達性海綿状脳症) 対策

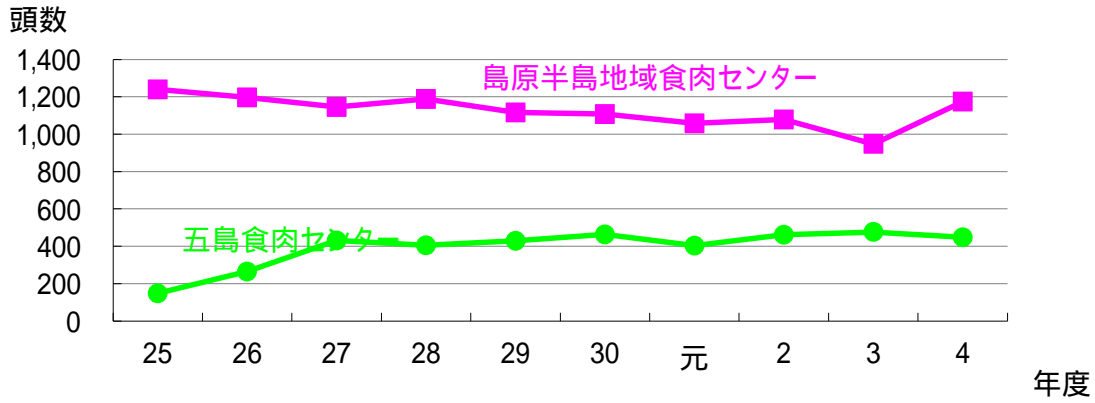


## 5. と畜検査頭数の推移(平成25年度～令和4年度)

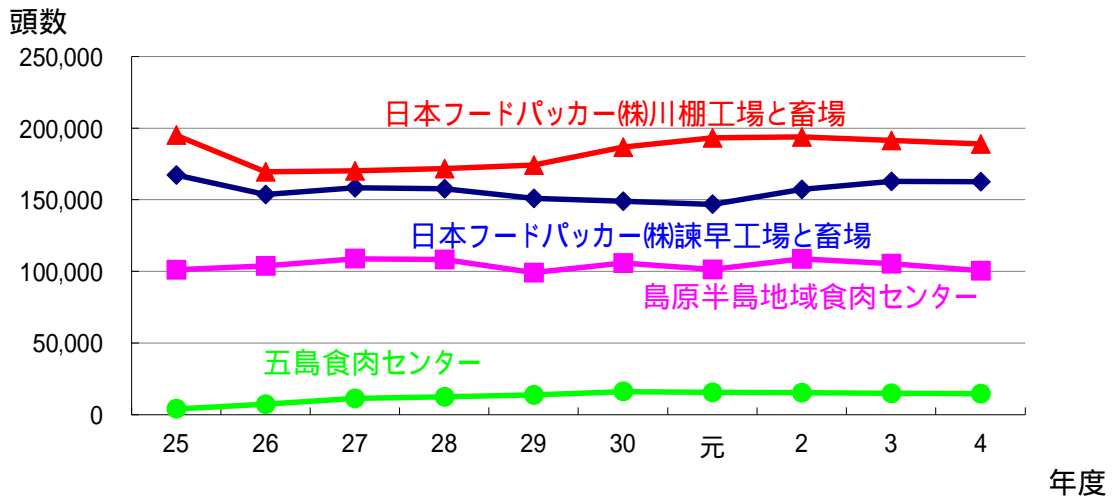
### 牛



### 牛



### 豚



6. 年度別と畜検査成績 (平成30年度～令和4年度)

と畜場	事項 年度	総数				牛				とく				馬				豚				めん羊				山羊				
		検査頭数	禁止	全部廃棄	一部廃棄	検査頭数	禁止	全部廃棄	一部廃棄	検査頭数	禁止	全部廃棄	一部廃棄	検査頭数	禁止	全部廃棄	一部廃棄	検査頭数	禁止	全部廃棄	一部廃棄	検査頭数	禁止	全部廃棄	一部廃棄	検査頭数	禁止	全部廃棄	一部廃棄	
諫早工場と畜場	日本フードパッカー(株)	30	155,014		59	80,172	6,103		19	2,842								148,911			40	77,330								
	元		152,784		78	85,278	5,935		22	2,368								146,845			56	82,910				4				
	2		163,194		73	86,546	5,892		24	2,171								157,302			49	84,375				4				
	3		168,842		57	86,749	6,053		11	2,040								162,789			46	84,709								
	4		168,612		56	88,902	6,032		10	1,537								162,580			46	87,365								
食肉センター	島原半島地域	30	107,043		260	59,683	1,107		66	763				11			2	105,892		194	58,914	33			4					
	元		102,436		286	59,719	1,057		57	779				12				101,323		229	58,937	44			3					
	2		109,914		306	80,393	1,078		57	892				7			1	108,803		249	79,500	26								
	3		106,353		280	67,786	948		55	717				12			1	105,353		225	67,061	40			7					
	4		101,665		311	69,541	1,175		50	882				13			4	100,414		261	68,648	61			7	2				
川棚工場と畜場	日本フードパッカー(株)	30	186,633		109	104,223												186,633		109	104,223									
	元		193,245		150	105,247												193,245		150	105,247									
	2		193,921		148	101,140												193,921		148	101,140									
	3		191,472		83	88,007												191,472		83	88,007									
	4		188,950		82	82,939												188,950		82	82,939									
五島食肉センター	五島市	30	16,582		31	8,099	464		7	244								16,118		24	7,855									
	元		15,843		44	6,494	403		4	199								15,440		40	6,295									
	2		15,634		36	7,052	462		6	257								15,172		30	6,795									
	3		15,411		58	7,369	477		6	268								14,934		52	7,101									
	4		15,087		32	8,605	449		4	209				1			1	14,637		28	8,396									
県立計	30	465,272		459	252,177	7,674		92	3,849				11			2	457,554		367	248,322	33			4						
	元		464,308		558	256,738	7,395		83	3,346				12				456,853		475	253,389	44			3	4				
	2		482,663		563	275,131	7,432		87	3,320				7		1	475,198		476	271,810	26			4						
	3		482,078		478	249,911	7,478		72	3,025				12		1	474,548		406	246,878	40			7						
	4		474,314		481	249,987	7,656		64	2,628				14		5	466,581		417	247,348	61			7	2					

## 7. と畜場別全廃棄状況(平成30年度～令和4年度)

(牛)

病名	と畜場	30年度	元年度	2年度	3年度	4年度
膿毒症	日本フードパッカー(株)諫早工場と畜場	5	7	12	2	
	島原半島地域食肉センター	9	12	9	9	6
	五島食肉センター	1				
敗血症	日本フードパッカー(株)諫早工場と畜場	4	4	7	4	4
	島原半島地域食肉センター	20	17	19	12	11
	五島食肉センター	2	3	2	2	3
尿毒症	日本フードパッカー(株)諫早工場と畜場	2		1		
	島原半島地域食肉センター					
	五島食肉センター					1
黄疸	日本フードパッカー(株)諫早工場と畜場	4	1			
	島原半島地域食肉センター		2	1	1	
	五島食肉センター	1				
水腫	日本フードパッカー(株)諫早工場と畜場		1			
	島原半島地域食肉センター		2			
	五島食肉センター				1	
腫瘍	日本フードパッカー(株)諫早工場と畜場					
	島原半島地域食肉センター		1			
	五島食肉センター				2	
中毒諸症	日本フードパッカー(株)諫早工場と畜場					
	島原半島地域食肉センター					
	五島食肉センター					
牛伝染性リンパ腫	日本フードパッカー(株)諫早工場と畜場	4	9	4	5	6
	島原半島地域食肉センター	37	23	28	33	33
	五島食肉センター	3	1	4	1	
炎症	日本フードパッカー(株)諫早工場と畜場					
	島原半島地域食肉センター					
	五島食肉センター					
変性	日本フードパッカー(株)諫早工場と畜場					
	島原半島地域食肉センター					
	五島食肉センター					
その他	日本フードパッカー(株)諫早工場と畜場					
	島原半島地域食肉センター					
	五島食肉センター					
計	日本フードパッカー(株)諫早工場と畜場	19	22	24	11	10
	島原半島地域食肉センター	66	57	57	55	50
	五島食肉センター	7	4	6	6	4
検査頭数	日本フードパッカー(株)諫早工場と畜場	6,103	5,935	5,892	6,053	6,032
	島原半島地域食肉センター	1,107	1,057	1,078	948	1,175
	五島食肉センター	464	403	462	477	449
廃棄率 (%)	日本フードパッカー(株)諫早工場と畜場	0.31	0.37	0.41	0.18	0.17
	島原半島地域食肉センター	5.96	5.39	5.29	5.80	4.26
	五島食肉センター	1.50	0.99	1.30	1.26	0.89



(豚)

病名	と畜場	30年度	元年度	2年度	3年度	4年度
豚丹毒	日本フードパッカー(株)諫早工場と畜場		1			1
	島原半島地域食肉センター		7	3	2	2
	日本フードパッカー(株)川棚工場と畜場	6	2	15	2	13
	五島食肉センター					
サルモネラ症	日本フードパッカー(株)諫早工場と畜場					
	島原半島地域食肉センター					
	日本フードパッカー(株)川棚工場と畜場					
	五島食肉センター					
膿毒症	日本フードパッカー(株)諫早工場と畜場	25	22	22	27	27
	島原半島地域食肉センター	89	127	129	111	154
	日本フードパッカー(株)川棚工場と畜場	67	105	90	51	37
	五島食肉センター	17	28	13	9	12
敗血症	日本フードパッカー(株)諫早工場と畜場	12	30	25	18	17
	島原半島地域食肉センター	100	88	114	107	100
	日本フードパッカー(株)川棚工場と畜場	31	39	42	29	32
	五島食肉センター	7	12	17	43	15
尿毒症	日本フードパッカー(株)諫早工場と畜場					
	島原半島地域食肉センター					
	日本フードパッカー(株)川棚工場と畜場					
	五島食肉センター					
黄疸	日本フードパッカー(株)諫早工場と畜場		2			
	島原半島地域食肉センター		1		2	
	日本フードパッカー(株)川棚工場と畜場		1	1		
	五島食肉センター					
水腫	日本フードパッカー(株)諫早工場と畜場					
	島原半島地域食肉センター		1			
	日本フードパッカー(株)川棚工場と畜場	3				
	五島食肉センター					
腫瘍	日本フードパッカー(株)諫早工場と畜場	1		1		1
	島原半島地域食肉センター	3	2	1	1	4
	日本フードパッカー(株)川棚工場と畜場	2	2			
	五島食肉センター					
白血病	日本フードパッカー(株)諫早工場と畜場	2	1	1	1	
	島原半島地域食肉センター	2	3	2	2	1
	日本フードパッカー(株)川棚工場と畜場				1	
	五島食肉センター					1
その他	日本フードパッカー(株)諫早工場と畜場					
	島原半島地域食肉センター					
	日本フードパッカー(株)川棚工場と畜場		1			
	五島食肉センター					
計	日本フードパッカー(株)諫早工場と畜場	40	56	49	46	46
	島原半島地域食肉センター	194	229	249	225	261
	日本フードパッカー(株)川棚工場と畜場	109	150	148	83	82
	五島食肉センター	24	40	30	52	28
検査頭数	日本フードパッカー(株)諫早工場と畜場	148,911	146,845	157,302	162,789	162,580
	島原半島地域食肉センター	105,892	101,323	108,803	105,353	100,414
	日本フードパッカー(株)川棚工場と畜場	186,633	193,245	193,921	191,472	188,950
	五島食肉センター	16,118	15,440	15,172	14,934	14,637
廃棄率(%)	日本フードパッカー(株)諫早工場と畜場	0.03	0.04	0.03	0.03	0.03
	島原半島地域食肉センター	0.18	0.23	0.23	0.21	0.26
	日本フードパッカー(株)川棚工場と畜場	0.06	0.08	0.08	0.04	0.04
	五島食肉センター	0.15	0.26	0.20	0.35	0.19

8. 病因分類集計表(牛)

<日本フードパッカー(株)諫早工場と畜場>

地区	検査頭数	長崎市	佐世保市	島原市	諫早市	大村市	西海市	雲仙市	南島原市	県内合計	熊本県	大分県	鹿児島県	県外合計	総計
		20	331	347	262	137	10	2,005	1,890	5,002	270	740	20	1,030	6,032
呼吸器系	肺炎			5		1		6	5	17	6	6		12	29
	胸膜炎		3	15	3	5		62	34	122	2	3		5	127
	横隔膜炎		3	20	6	5		42	66	142	2	14		16	158
	その他		1	5	1	4		11	14	36	1	4		5	41
	心外膜炎			10	3	5		15	23	56	4	6		10	66
循環器系	心筋変性			1	1			3	2	7		1		1	8
	脾包膜炎			5		3		8	8	24	1	1	1	3	27
	リンパ節炎							1		1		1		1	2
	その他		1	1		2		2	2	6		1		1	7
	肝臓炎		1	4	2			8	5	20		1	1	2	22
消化器系	肝包膜炎	1	7	18	2	6		27	45	106	8	24	1	33	139
	肝臓腫瘍		15	21	3	5		73	87	204	19	75		94	298
	胆管炎		1	2	2			11	5	21	1	1	1	3	24
	肝蛭症							1		1					1
	肝臓腫瘍			2				2	2	6					6
	肝変性		1	8	7	12		20	19	67	3	20		23	90
	第1胃炎			1						1					1
	第2胃炎		1							1					1
	第3胃炎														
	第4胃炎														
	小腸炎		2	3	1	3		10	7	26	2	5		7	33
	大腸炎		8	3	1	7		27	13	59	3	10	2	15	74
	腹膜炎		1	5	1	5		11	11	34	1			1	35
	その他	2	10	37	19	4		156	247	475	9	22		31	506
	泌尿器系	腎臓炎		2	6	4	2		13	21	48	1	6	2	9
腎盂炎															
腎結石				1	1			1	3	6	1			1	7
腎梗塞					3				1	4					4
腎の変性			1	1	3				4	9	1	1		2	11
膀胱炎			1	22	2	3		88	21	137	2	2	4	8	145
膀胱結石				7	2			23	5	37	1		1	2	39
子宮炎				1				11		12					12
妊娠子宮				3	1			3	1	8					8
乳房炎				1				2		3					3
運動器系	その他			1				18	2	21	1	1		2	23
	皮下・筋肉出血	1		3	1	1		14	8	28		1		1	29
	皮下・筋肉腫瘍		1					1		2					2
	関節炎		1	1				1	3	6					6
	その他				2			13	3	18		1		1	19
その他	放線菌病							1		1					1
	脂肪壊死	1	13	7	5	13		60	18	117		21	5	26	143
	腫瘍											1		1	1
全部廃棄	その他								2	2					2
	膿毒症														
	敗血症		1			2		1		4					4
	尿毒症														
	黄疸														
	水腫														
	腫瘍														
牛伝染性リンパ腫					1		4		5	1			1	6	
中毒諸症															
その他															

病因分類集計表(牛)

< 島原半島地域食肉センター >

地区	検査頭数	佐世保市	島原市	諫早市	大村市	雲仙市	南島原市	県内計	福岡県	佐賀県	熊本県	大分県	宮崎県	鹿児島県	沖縄県	県外計	総計
		病変名	23	242	57	7	276	394	999	29	40	98	5	1	1	2	176
呼吸器系	肺気腫		24	7		29	44	104	5	2	12		1		1	21	125
	肺炎	2	12	5		7	21	47	2	3	2	1				8	55
	胸膜炎	1	29	6	2	34	64	136	6	4	10					20	156
	横隔膜炎		16	3	2	20	29	70	2	3	4					9	79
	その他		1			1	1	3			5					5	8
循環器系	心外膜炎	5	35	9	2	41	72	164	7	2	12					21	185
	心筋炎																
	心筋変性		12	1		8	20	41	1	1		1				3	44
	脾包膜炎		17	3	1	17	30	68	2	2	6					10	78
	リンパ節炎									1						1	1
消化器系	その他		5	1		3	10	19									19
	肝炎	2	4	1		5	3	15			5					5	20
	肝包膜炎		32	5	1	45	50	133	8	3	18	1				30	163
	肝膿瘍	1	3			5	14	23		1	3					4	27
	胆管炎			1		5	4	10	1			1				2	12
	肝蛭症																
	肝富脈斑	3	9	6		24	48	90	9		13					22	112
	肝変性	1	48	16	2	62	92	221	7	8	27	1			1	44	265
	第1胃炎	1	1	1	1	3	5	12	1		1					2	14
	第2胃炎	1	1	1		1	8	12	1		3					4	16
	第3胃炎	1	1	1		1	7	11	1		2					3	14
	第4胃炎	2	1	1		6	6	16	1	1	2					4	20
	小腸炎	6	26	9	1	46	60	148	4	4	14					22	170
	大腸炎	3	23	8	1	39	48	122	3	3	10					16	138
	腹膜炎		25	4	1	30	45	105	2	2	7	1				12	117
その他	1	10	4	1	17	15	48			1			1		2	50	
泌尿器系	腎炎	3	36	9	1	68	107	224	9	3	22	1				35	259
	腎盂炎		1	1		1	3	6	1							1	7
	腎結石					1		1									1
	腎梗塞		1				1	2			3					3	5
	腎の変性		17	2	1	32	32	84	5	5	8	1				19	103
	膀胱炎		18	3	1	18	31	71	3	2	6					11	82
	膀胱結石																
	子宮炎		4	4		7	14	29		1	1					2	31
	妊娠子宮		8			13	11	32		2	2					4	36
	乳房炎																
運動器系	その他		7	3		15	7	32	1		3					4	36
	皮下・筋肉出血		12	4		21	21	58		1						1	59
	皮下・筋肉膿瘍		4	3		3	8	18									18
	関節炎		4			4	13	21									21
	その他		20	6	1	28	50	105			1					1	106
その他	放線菌病																
	脂肪壊死		2	1		4	3	10	1							1	11
	腫瘍																
全部	その他																
	膿毒症		1			1	4	6									6
	敗血症		2	1		1	6	10			1					1	11
	尿管毒症																
	黄疽																
廃棄	水腫																
	腫瘍																
	中毒諸症																
牛伝染性リンパ腫		16	3		3	10	32	1							1	33	
その他																	

# 病因分類集計表

< 五島食肉センター >

(牛)

	地 区	五島市
	検査頭数	449
呼吸器系	肺 気 腫	
	肺 炎	2
	胸 膜 炎	28
	横 隔 膜 炎	10
	そ の 他	
循環器系	心 外 膜 炎	8
	心 筋 炎	
	心 筋 変 性	2
	脾 包 膜 炎	2
	脾 腫	
	リンパ節炎	2
そ の 他	2	
消化器系	肝 炎	5
	肝 包 膜 炎	14
	肝 膿 瘍	13
	胆 管 炎	
	肝 蛭 症	4
	肝 富 脈 斑	22
	肝 変 性	11
	第 1 胃 炎	
	第 2 胃 炎	1
	第 3 胃 炎	
	第 4 胃 炎	5
	小 腸 炎	30
	大 腸 炎	19
	腹 膜 炎	2
そ の 他	55	
泌尿器系	腎 炎	13
	腎 盂 炎	1
	腎 結 石	
	腎 梗 塞	
	腎 の 変 性	1
	膀 胱 炎	2
	膀 胱 結 石	
	子 宮 炎	10
	妊 娠 子 宮	1
	乳 房 炎	
そ の 他	4	
運動器系	皮下・筋肉出血	53
	皮下・筋肉膿瘍	1
	関節炎	3
	そ の 他	23
その他	放線菌病	2
	脂肪壊死	22
	腫瘍	1
全部廃棄	膿毒症	
	敗血症	3
	尿毒症	1
	黄疸	
	水腫	
	腫瘍	
	中毒諸症	
牛伝染性リンパ腫		
そ の 他		

(豚)

	地 区	五島市	新上五島町	総計
	検査頭数	14,625	12	14,637
呼吸器系	M P S 型肺炎	4,320	3	4,323
	ヘモフィルス型肺炎	49		49
	肺膿瘍	30		30
	その他肺炎			
	肺虫症			
	胸膜炎	1,015	1	1,016
循環器系	横隔膜炎	376		376
	その他	4	1	5
	心外膜炎	795		795
	心筋炎	39		39
消化器系	脾包膜炎	389		389
	リンパ節炎	6		6
	その他	34		34
	胃炎	509		509
泌尿器系	小腸炎	526		526
	大腸炎	448		448
	豚赤痢様腸炎	4		4
	ミコ腸炎			
	腸うっ血			
	腹膜炎	465		465
	寄生虫性肝炎	58		58
	間質性肝炎	2,877		2,877
	肝硬変			
	肝包膜炎	606		606
	肝変性	1,275		1,275
	脾臓水腫	2		2
	その他	147		147
	運動器系	嚢胞腎	7	
腎梗塞				
出血性腎炎		16		16
間質性腎炎		15		15
その他の腎炎		2		2
子宮炎		23		23
妊娠子宮		2		2
膀胱炎		1		1
その他		30		30
その他		皮下・筋肉出血	51	
	皮下・筋肉膿瘍	32		32
	関節炎	17		17
その他	萎縮性鼻炎			
	ヘルニア	14		14
全部廃棄	腫瘍			
	豚丹毒			
	トキソプラズマ病			
	膿毒症	12		12
	敗血症	15		15
	尿毒症			
	黄疸			
水腫				
腫瘍				
その他	中毒諸症			
	白血病	1		1
	その他			

病因分類集計表(豚)

<日本フードパッカー(株)諫早工場と畜場>

地区		島原市	諫早市	大村市	五島市	雲仙市	南島原市	県内合計	広島県	福岡県	佐賀県	熊本県	大分県	宮崎県	鹿児島県	県外合計	総計	
	検査頭数	15,584	8,591	2,347	29,888	17,950	11,042	85,402	500	19,623	19,218	29,277	6,949	1,471	140	77,178	162,580	
呼吸器系	M P S 型肺炎	5,934	2,578	1,218	7,462	5,456	4,426	27,074	15	2,410	5,561	9,073	2,540	548	36	20,183	47,257	
	ヘモフィルス型肺炎	548	333	42	110	1,108	369	2,510	1	29	528	418	31	54	1	1,062	3,572	
	肺膿瘍	94	42	17	17	177	36	383		4	85	80	4	13		186	569	
	その他肺炎	1						1										1
	肺虫症																	
	胸膜炎	4,060	1,773	629	1,247	4,523	1,858	14,090	16	1,342	4,312	7,018	869	396	34	13,987	28,077	
循環器系	横隔膜炎	2,857	1,225	506	686	3,337	1,288	9,899	11	977	3,064	5,039	577	272	28	9,968	19,867	
	その他																	
	心外膜炎	1,066	758	185	601	927	789	4,326	6	1,375	1,297	2,235	410	163	6	5,492	9,818	
	心筋炎	1			1			2				1				1	3	
	脾包膜炎	548	255	86	247	264	255	1,655	5	409	338	682	186	56	1	1,677	3,332	
	リンパ節炎										2					2	2	
消化器系	その他	14	6	1	21	12	9	63	1	25	12	20	16	2		76	139	
	胃炎	553	258	86	251	272	258	1,678	5	414	343	687	186	56	1	1,692	3,370	
	小腸炎	463	111	117	500	105	159	1,455	5	234	119	253	64	10		685	2,140	
	大腸炎	695	165	152	633	129	211	1,985	6	295	122	332	82	10	1	848	2,833	
	豚赤痢様腸炎	44	1	15	1	2	8	71				17	1			18	89	
	ミコ腸炎	2	180	4	26	19	6	237	1	2	1	14				18	255	
	腸うっ血																	
	腹膜炎	581	279	92	301	290	281	1,824	5	482	358	753	216	56	1	1,871	3,695	
	寄生虫性肝炎	540	1,468	96	137	917	48	3,206		710	4,975	5,528	2,074	212	1	13,500	16,706	
	間質性肝炎	864	392	204	733	1,099	652	3,944	36	343	910	1,390	317	72	4	3,072	7,016	
	肝硬変																	
	肝包膜炎	911	423	129	666	751	470	3,350	6	745	717	1,222	287	91	4	3,072	6,422	
肝変性	114	55	245	456	130	141	1,141	4	421	350	590	47	111	1	1,524	2,665		
泌尿器系	脾臓水腫						4	4			1	9				10	14	
	その他	3	14	1	15	14	5	52	1	5	29	30	16	6		87	139	
	嚢胞腎	1	2		3		3	9	1		1	5				7	16	
	腎梗塞						1	1		1						1	2	
	出血性腎炎	2						2				1				1	3	
	間質性腎炎	1	1		1	1	1	5			3	3				6	11	
	その他の腎炎	1		1	1			3		3	2					5	8	
	子宮炎				1			1			1					1	3	
	妊娠子宮	3	1	2		20	1	27			2	4				6	33	
	膀胱炎	1	4					1			2	1				3	9	
	その他										2			2		8	8	
	運動器系	皮下・筋肉出血				6	2		8		1	3	3	1			8	16
皮下・筋肉膿瘍		8	5	2	18	4	6	43	1	10	16	21	4			52	95	
関節炎		2	3		5	4	4	18		2	8	5	3			18	36	
その他	その他																	
	萎縮性鼻炎																	
	ヘルニア				1	1		2		1	6	1	1			9	11	
全部廃棄	腫瘍																	
	豚丹毒												1			1	1	
	トキソプラズマ病																	
	膿毒症	1	2		5		1	9			5	12	1			18	27	
	敗血症	5					4	10			3	3	1			7	17	
	尿管毒症																	
	黄疸																	
水腫																		
腫瘍																		
白血病											1				1	1		
中毒諸症																		
その他																		

病因分類集計表(豚)

< 島原半島地域食肉センター >

	地 区	検査頭数														総 計
		島原市	諫早市	五島市	西海市	雲仙市	南島原市	県内計	愛媛県	福岡県	佐賀県	熊本県	大分県	県外計		
	病変名	31,427	5,005	5,442	956	31,610	10,723	85,163	602	1,612	1,190	1,659	10,188	15,251	100,414	
呼吸器系	M P S 型 肺 炎	10,311	653	1,047	149	10,690	2,693	25,543	194	214	108	593	2,420	3,529	29,072	
	ヘモフィルス型肺炎	497	289	10	31	730	64	1,621	12	6	7	12	716	753	2,374	
	肺 膿 瘍	50	6	3	30	68	6	163	1	5	11	5	50	72	235	
	そ の 他 肺 炎	2				3		5		1			2	3	8	
	肺 虫 症															
	胸 膜 炎	9,636	1,904	287	274	8,716	1,633	22,450	177	321	236	340	2,288	3,362	25,812	
	横 隔 膜 炎	973	214	30	174	1,037	299	2,727	15	138	122	36	546	857	3,584	
循環器系	そ の 他	2			1	3	1	7			2		2	4	11	
	心 外 膜 炎	2,124	384	81	221	2,258	494	5,562	33	208	166	87	958	1,452	7,014	
	心 筋 炎	2	2			8	3	15		1	2		1	4	19	
	脾 包 膜 炎	711	140	18	154	645	184	1,852	10	124	119	22	336	611	2,463	
	リ ン パ 節 炎	4				1		5		2	1		1	4	9	
	そ の 他	138	15	46	6	188	49	442	6	18	15	9	99	147	589	
	胃 炎	711	137	19	156	641	191	1,855	10	129	125	22	344	630	2,485	
消化器系	小 腸 炎	2,053	187	197	57	1,785	462	4,741	97	105	45	117	361	725	5,466	
	大 腸 炎	4,536	34	34	85	2,934	75	7,698	10	131	74	58	541	814	8,512	
	豚 赤 痢 様 腸 炎	867		1	1	393	2	1,264		3			69	72	1,336	
	ミ コ 腸 炎	24	1			8		33		1		2	10	13	46	
	腸 う っ 血					3		3							3	
	腹 膜 炎	1,046	162	50	179	1,028	240	2,705	13	179	166	37	504	899	3,604	
	寄 生 虫 性 肝 炎	347	22	33	4	548	145	1,099	4	34	54	415	276	783	1,882	
	間 質 性 肝 炎	497	73	39	21	728	122	1,480	6	69	77	37	247	436	1,916	
	肝 硬 変															
	肝 包 膜 炎	1,685	311	144	212	1,861	445	4,658	43	238	272	60	719	1,332	5,990	
	肝 変 性	1,638	98	107	124	1,627	144	3,738	45	155	119	127	824	1,270	5,008	
	脾 臓 水 腫	2				4		6	1				2	3	9	
そ の 他	462	30	26	4	358	40	920	14	26	15	7	310	372	1,292		
泌尿器系	囊 胞 腎 炎	1				6	2	9					3	3	12	
	腎 梗 塞															
	出 血 性 腎 炎	4	2			1		7	1					1	8	
	間 質 性 腎 炎	2			1	2	1	6			1	1		2	8	
	そ の 他 の 腎 炎	1	1					2							2	
	子 宮 炎	48		6	2	19	8	83		6	10	12	15	43	126	
	妊 娠 子 宮	6		1	1	23	2	33		12	10	56	1	79	112	
運動器系	膀 胱 炎	100		34	10	13	14	171		15	9	29	67	120	291	
	そ の 他	3			1	4		8		1	3			4	12	
	皮 下 ・ 筋 肉 出 血	6	2	3	1	2	4	18		6		1	7	14	32	
	皮 下 ・ 筋 肉 膿 瘍	24	10	5	7	23	6	75	1	7	11	3	11	33	108	
関 節 炎	9		2	1	5	3	20		3	1		2	6	26		
その他	萎 縮 性 鼻 炎															
	ヘルニア	56	11	1		12	4	84		6	1	1	4	12	96	
全 部 廃 棄	腫 瘍															
	豚 丹 毒	2						2							2	
	トキシプラズマ病															
	膿 毒 症	36	5		13	33	2	89	1	24	39	1		65	154	
	敗 血 症	35	1	1	32	21	1	91		4	5			9	100	
	尿 毒 症															
	黄 疸															
	水 腫															
	腫 瘍	1				3		4							4	
	中 毒 諸 症															
白 血 病									1				1	1		
そ の 他																

病因分類集計表（豚）

<日本フードパッカー(株)川棚工場と畜場>

地	検査頭数	諫早市	大村市	松浦市	西海市	南島原市	県内計	広島県	山口県	福岡県	佐賀県	熊本県	大分県	宮崎県	鹿児島県	県外計	合計	
病変名		1,107	1,504	10,230	29,963	130	42,934	49,584	20,347	3,617	5,141	31,279	22,785	12,648	615	146,016	188,950	
呼吸器系	M P S 型 肺 炎	623	704	2,826	8,318	81	12,552	1,837	6,889	1,538	1,253	10,606	8,614	4,056	221	35,014	47,566	
	ヘモフィルス型肺炎	25	3	177	1,551	2	1,758	34	368	16	34	305	502	819	1	2,079	3,837	
	肺 膿 瘍	12	2	36	144		194	53	93	13	5	110	74	130	1	479	673	
	そ の 他 の 肺 炎	1	2	20	14		37	1	12	1	2	13	5	12		46	83	
	肺 虫 症																	
	胸 膜 炎	346	675	2,312	4,222	21	7,576	910	3,272	730	911	6,402	3,540	3,792	120	19,677	27,253	
循環器系	横 隔 膜 炎	205	472	1,392	2,673	16	4,758	597	2,372	478	454	3,993	2,676	2,486	62	13,118	17,876	
	そ の 他				3		3		1							1	4	
	心 外 膜 炎	126	300	749	1,259	8	2,442	856	950	213	239	2,110	1,363	1,728	24	7,483	9,925	
	心 筋 炎				1		1	1			2	1	1			5	6	
	脾 包 膜 炎	24	50	66	186	4	330	275	407	53	28	598	508	302	13	2,184	2,514	
	リンパ節炎								1				1	2	1	5	5	
消化器系	そ の 他	3	6	8	16		33	389	72	3	12	91	33	29		629	662	
	胃 炎	24	50	66	181	4	325	250	405	53	24	587	505	298	13	2,135	2,460	
	小 腸 炎	14	63	85	229		391	269	190	28	42	180	470	321	32	1,532	1,923	
	大 腸 炎	16	169	27	220		432	167	228	13	30	313	713	91	48	1,603	2,035	
	豚赤痢様腸炎		4		1		5					13	11			24	29	
	ミコ腸炎		2		4		6	9	1,631			3	74	18	1	32	1,768	
	腸 う っ 血																	
	腹 膜 炎	36	78	82	254	4	454	659	508	63	40	846	629	353	23	3,121	3,575	
	寄 生 虫 性 肝 炎	138	17	13	97		265	97	5,978	387	215	1,777	131	83	308	8,976	9,241	
	間 質 性 肝 炎	51	24	131	332	1	539	826	429	126	83	582	417	501	6	2,970	3,509	
泌尿器系	肝 硬 変																	
	肝 包 膜 炎	41	75	174	514	6	810	787	667	130	105	1,038	830	612	18	4,187	4,997	
	肝 包 変 性	7	6	12	73	1	99	363	176	25	12	221	172	497	1	1,467	1,566	
	脾 臓 水 腫	3		5	8	1	17	117		2		48	5	13		185	202	
	そ の 他	11	10	24	110		155	285	70	39	18	149	157	148	2	868	1,023	
	腎 囊 胞 腎 炎							6		1		1		1		9	9	
	腎 梗 塞																	
	出 血 性 腎 炎							1								1	1	
	間 質 性 腎 炎																	
	そ の 他 の 腎 炎																	
生殖器系	子 宮 炎							10	12			1				23	23	
	妊 娠 子 宮			1	2		3	54	12		56	5	1	1	1	130	133	
	膀 胱 炎											1				1	1	
	そ の 他								7	1		1				9	9	
	皮 下 ・ 筋 肉 出 血			2	6		8	34	6	2	1	3	9	4		59	67	
	皮 下 ・ 筋 肉 膿 瘍		2	6	10	1	19	62	17	2	1	34	24	9		149	168	
運動器系	関 節 炎		1	1	4	1	7	25	2	4	3	16	2	4		56	63	
	そ の 他																	
その他	萎 縮 性 鼻 炎																	
	ヘ ル ニ ア 腫 瘍			2	8		10	10	2			8	3	6		29	39	
全部廃棄	豚 丹 毒							2		2		9				13	13	
	トキソプラズマ病																	
	膿 毒 症							13	10			14				37	37	
	敗 血 症	1		2	1		4		14	4	1	4	1	3	1	28	32	
	尿 毒 症																	
	黄 疸 水 腫 腫 瘍																	
中 毒 諸 症																		
白 血 病																		
そ の 他																		

# 9. 精密検査集計表

< 諫早食肉衛生検査所 >

検査内容 検査項目	頭 数	被 検 体 数	微生物学的検査						病理学的検査		血液学的検査	理化学的検査		寄生虫学的検査	血清学的検査	抗菌性検査		その他	延 検 査 件 数	処 置		
			鏡 検	培 養	生 化 学 性 状	P C R 試 験	同 定 菌 株 数	組 織	細 胞	定 性		定 量	簡 易			定 性	全 部 廃 棄			部 分 廃 棄	と さ つ 禁 止	
																						全 部 廃 棄
敗血症	牛	6	49	48	100		12	12				2				54			216	4	2	
	とく																					
	豚	29	200	148	442	14	44	42								234			882	17	12	
膿毒症	牛																					
	とく																					
	豚	94	360	159	628		53	51								459			1,299	27	67	
尿毒症	牛																					
	とく																					
	豚																					
黄疸	牛	4	18	2	12							4				36			54		4	
	とく																					
	豚	1																			1	
全身性腫瘍	牛	2	19						14	13						18			45		2	
	とく																					
	豚																					
牛伝染性リンパ腫	牛	6	61						25	45	4					54			128	6		
	とく																					
白血病	豚	1	13							5	1					9			15	1		
	馬																					
枝肉抗菌性物質検査	牛																					
	とく																					
	豚																					
高度の変性	牛																					
	とく																					
	豚																					
トキソプラズマ病	牛																					
	とく																					
	豚																					
豚丹毒	豚	3	5	4	3		2	2								9			18	1	2	
	とく																					
水腫	牛	1	3									3				3			6		1	
	とく																					
	豚																					
伝達性海綿状脳症	牛																					
	山羊																					
中毒諸症	牛																					
	とく																					
	豚																					
合計	牛	19	150	50	112		12	12	39	58	4		9			165			449	10	9	
	とく																					
	豚	128	578	311	1,073	14	99	95		5	1					711			2,214	46	82	
	山羊																					
総計	147	728	361	1,185	14	111	107	39	63	5		9			876			2,663	56	91		



精密検査集計表

< 諫早食肉衛生検査所国見支所 >

検査項目	検査内容	頭数	被検体数	細菌学的検査					病理学的検査 組 織 細 胞	血液学的検査	理化学的検査		寄生虫学的検査	血清学的検査	抗菌性検査		その他	処置			
				鏡 検	培 養	生化学性状	PCR 試験	同 定 菌 株 数			定 量	定 量			簡 易	性 性		延 検 査 件 数	全 部 廃 棄	部 分 廃 棄	と さ つ 禁 止
敗血症	牛	12	52	21	14		2	2						72		109	11	1			
	とく																				
	豚馬	132	633	223	815		34	34						744	8	1,824	100	32			
膿毒症	牛	6	24	15	18		2	2						36		71	6				
	とく																				
	豚馬	339	730	144	618		27	27						1,062	6	1,857	154	185			
尿毒症	牛																				
	とく																				
	豚馬																				
黄 疸	牛																				
	とく																				
	豚馬																				
全身性腫瘍	牛																				
	とく																				
	豚馬	12	36						10	27				24		61	4	8			
牛伝染性リンパ腫	牛	33	273											186		392	33				
	とく																				
白血病	豚	1	11											6		16	1				
	馬																				
枝肉抗菌性物質検査	牛																				
	とく																				
	豚馬																				
高度の変性	牛																				
	とく																				
	豚馬																				
トキソプラズマ病	牛																				
	とく																				
	豚馬																				
豚丹毒	豚	21	91	5	102		3	3						94		204	2	19			
水 腫	牛																				
	とく																				
	豚馬																				
伝達性海綿状脳症	牛 綿羊																				
中毒諸症	牛																				
	とく																				
	豚馬																				
その他	牛																				
	とく																				
	豚馬																				
合 計	牛	51	349	36	32		4	4	206					294		572	50	1			
	とく																				
	豚馬	505	1,501	372	1,535		64	64	10	37				1,930	14	3,962	261	244			
総 計		556	1,850	408	1,567		68	68	10	243				2,224	14	4,534	311	245			

# 精密検査集計表

<川棚食肉衛生検査所>

検査内容 検査項目	頭 数	被 検 体 数	細菌学的検査					病理学的 検査		血液学的 検査	理化学的 検査		寄生虫学的 検査	血清学的 検査	抗菌性 検査		その他	延 検 査 件 数	処 置		
			鏡 検	培 養	生 化 学 性 状	P C R 試 験	同 定 菌 株 数	組 織	細 胞		定 性	定 量			簡 易	定 性			全 部 廃 棄	部 分 廃 棄	と さ つ 禁 止
敗血症	牛																				
	とく																				
	豚馬	64	420	327	1,012		81	81					486				1,906	32	32		
膿毒症	牛																				
	とく																				
	豚馬	159	297	128	450		35	34					468				1,081	37	122		
尿毒症	牛																				
	とく																				
	豚馬																				
黄疸	牛																				
	とく																				
	豚馬	1																		1	
全身性腫瘍	牛																				
	とく																				
	豚馬	1																		1	
牛伝染性リンパ腫	牛																				
	とく																				
白血病	豚馬																				
	馬																				
枝肉抗菌性物質検査	牛																				
	とく																				
	豚馬																				
高度の変性	牛																				
	とく																				
	豚馬																				
トキソプラズマ病	牛																				
	とく																				
	豚馬																				
豚丹毒	豚	26	105	71	154		26	24					159				410	13	13		
	馬																				
水腫	牛																				
	とく																				
	豚馬																				
全身の炎症	牛																				
	とく																				
	豚馬																				
合計	牛																				
	とく																				
	豚馬	251	822	526	1,616		142	139					1,113				3,397	82	169		
総計	251	822	526	1,616		142	139						1,113				3,397	82	169		

# 精密検査集計表

<五島保健所>

検査項目	検査内容	頭数	被検体数	微生物学的検査				病理学的検査		血液学的検査	理化学的検査		寄生虫学的検査	血清学的検査	抗菌性検査		その他	延検査件数	処置		
				鏡検	培養	同定試験	同定菌株数	組織	細胞		定性	定量			簡易	定性			全部廃棄	部分廃棄	とさつ禁止
敗血症	牛	3	13	6	14	8								18			46	3			
	とく																				
	豚馬	16	85	46	130	68	6							96			340	15	1		
膿毒症	牛																				
	とく																				
	豚馬	32	75	60	98	52	11							78			288	12	20		
尿毒症	牛	1	4								1			6			7	1			
	とく																				
	豚馬																				
黄疸	牛																				
	とく																				
	豚馬																				
全身性腫瘍	牛																				
	とく																				
	豚馬																				
牛伝染性リンパ腫	牛																				
	とく																				
白血病	豚	1	5											6			11	1			
	馬																				
枝肉抗菌性物質検査	牛																				
	とく																				
	豚馬																				
高度の変性	牛																				
	とく																				
	豚馬																				
トキソプラズマ病	牛																				
	とく																				
	豚馬																				
豚丹毒	豚	2	12		12									12			24		2		
水腫	牛																				
	とく																				
	豚馬																				
伝達性海綿状脳症	牛																				
中毒諸症	牛																				
	とく																				
	豚馬																				
合計	牛	4	17	6	14	8					1			24			53	4			
	とく																				
	豚馬	51	177	106	240	120	17	5						192			663	28	23		
総計		55	194	112	254	128	17	5			1			216			716	32	23		

### 10. 抗菌性物質残留検査状況（平成30年度～令和4年度）

年度	検査所	種別	検査頭数(A)	陽性数(B)	B / A × 100%	備考
30	諫早	牛・馬	41			
		豚	212			
		鶏	15			
	国見	牛・馬	72	1	1.39	
		豚	420	2	0.48	
	川棚	豚	350			
		鶏卵	10			
	五島保健所	牛・馬	7			
豚		60				
元	諫早	牛・馬	44			
		豚	180	1	0.555	
		鶏	15			
	国見	牛・馬	68			
		豚	434	1	0.23	
	川棚	豚	414			
		鶏卵	10			
	五島保健所	牛・馬	4			
豚		77				
2	諫早	牛・馬	50	1	2.00	
		豚	178			
		鶏	15			
	国見	牛・馬	63			
		豚	410	2	0.49	
	川棚	豚	454			
		鶏卵	10			
	五島保健所	牛・馬	8			
豚		67				
3	諫早	牛・馬	36			
		豚	175			
		鶏	15			
	国見	牛・馬	63			
		豚	404			
	川棚	豚	339			
		鶏卵	10			
	五島保健所	牛・馬	6			
豚		86				
4	諫早	牛・馬	39			
		豚	204			
		鶏	15			
	国見	牛・馬	57	1	1.75	
		豚	497	3	0.60	
	川棚	豚	194			
		鶏卵	10			
	五島保健所	牛・馬	4			
豚		57				

# 11. 調査研究集計表

< 諫早食肉衛生検査所 >

検査内容 検査項目	被 検 体 数	微生物学的検査					病理学的検査		血液学的検査	理化学的検査		寄生虫学的検査	血清学的検査	抗菌性物質検査			その他の検査	延 検査 件 数	備 考													
		鏡 検	培 養	生 化 学 性 状 験	P C R 試 験	同 定 菌 株 数	組 織	細 胞		定 性	定 量			簡 易	定 性	定 量																
																				簡 易	定 性	定 量										
		検査項目	数	検	養	状	験	数		組	細			定	定	簡				定	定	簡	定	定	簡	定	定					
外部検証(微生物試験) (牛:一般細菌数)	110		660																	660												
外部検証(微生物試験) (豚:一般細菌数)	60		360																		360											
外部検証(微生物試験) (牛:腸内細菌科菌群数)	110		362	283																		645										
外部検証(微生物試験) (豚:腸内細菌科菌群数)	60		139	38																			177									
外部検証(微生物試験) (鶏:一般細菌数)	60		480																					480								
外部検証(微生物試験) (鶏:腸内細菌科菌群数)	60		761	1,034																					1,795							
衛生指導 (牛カッター拭き取り検査)	20		120																							120						
と畜場に搬入された家畜および食鳥処理 場に搬入された家禽から分離された腸内 細菌科細菌の -ラクトマーゼ遺伝子保有 状況	195	85	523	743	1,024	85																					2,375					
内部精度管理検査 (細菌数測定)	7		84																									84				
残留抗菌性物質 スクリーニング検査	125																375											375				
残留抗菌性物質 モニタリング検査	70																210		1,680									1,890				
外部精度管理検査	1																											5		5		
添加回収試験	34																												1,020		1,020	
尿毒症/黄疸検査 (五島保健所分)	1												1																	1		
病理標本作成 (保留検査畜を除く)	10							36	7																					43		
合 計	923	85	3,489	2,098	1,024	85	36	7					1	585		2,705												10,030				

# 調査研究集計表

< 諫早食肉衛生検査所国見支所 >

検査内容 検査項目	被 検 体 数	微生物学的検査					病理学的検査		血液学的検査	理化学的検査		寄生虫学的検査	血清学的検査	抗菌性物質検査			その他	延 検査 件 数	備 考
		鏡 検	培 養	生 化 学 性 状	P C R 試 験	同 定 菌 株 数	組 織	細 胞		定 性	定 量			簡 易	定 性	定 量			
外部検証(微生物試験) (牛:一般細菌数)	60		360														360		
外部検証(微生物試験) (牛:腸内細菌科菌群数)	60		240	129														369	
外部検証(微生物試験) (豚:一般細菌数)	60		360															360	
外部検証(微生物試験) (豚:腸内細菌科菌群数)	60		240	353														593	
内部精度管理 (細菌数測定)	1		70															70	
残留抗菌性物質 スクリーニング検査	172												516					516	
調査研究 (豚の両側卵巢の腫瘍)	57	4	2			192												198	
調査研究 (外部検証における牛枝肉切除部位の 比較検証)	30		300	66														366	
合計	500	4	1,572	548		192							516					2,832	

調査研究集計表

<川棚食肉衛生検査所>

検査内容 検査項目	被 検 体 数	微生物学的検査					病理学的検査		血液学的検査	理化学的検査		寄生虫学的検査	血清学的検査	抗菌性物質検査			その他の検査	延 検 査 件 数	備 考	
		鏡	培	生	P	同	組	細		定	定			簡	定	定				
		検	養	化	C	定														織
外部検証(微生物試験) (豚:一般細菌数)	60		430														430			
外部検証(微生物試験) (豚:腸内細菌科菌群数)	60		323	289														612		
内部精度管理検査 (細菌数測定)	1		84																84	
残留抗菌性物質 モニタリング検査	80														40	340			380	
添加回収試験	35															75			75	
解体処理室への持ち込み菌数低減の取 り組み	254		1,928	326															2,254	
Aと畜場におけるスキャナー後の枝 肉汚染原因の検討	128		1,024																1,024	
残留抗菌性物質検査に用いる <i>Bacillus cereus</i> 芽胞液作成方法の検 討	13	52	152												8					212
高速液体クロマトグラフ(HPLC)による フェンペンダゾール代謝産物R35475分 析法の検討	30																30			30
合 計	661	52	3,941	615											8	40	445			5,101

<五島保健所>

検査内容 検査項目	被 検 体 数	微生物学的検査					病理学的検査		血液学的検査	理化学的検査		寄生虫学的検査	血清学的検査	抗菌性物質検査			その他の検査	延 検 査 件 数	備 考		
		鏡	培	生	P	同	組	細		定	定			簡	定	定					
		検	養	化	C	定														織	胞
外部検証(微生物試験) (牛:一般細菌数)	30		180																	180	
外部検証(微生物試験) (牛:腸内細菌科菌群数)	30		230	170																400	
外部検証(微生物試験) (豚:一般細菌数)	30		180																	180	
外部検証(微生物試験) (豚:腸内細菌科菌群数)	30		215	155																370	
残留抗菌性物質 スクリーニング検査	25														75						75
合 計	145		805	325											75						1,205

## 12. 検査業務管理

食品衛生検査施設における検査等の業務管理の実施については、「食品衛生検査施設における製品検査等の業務管理要領」(平成9年1月16日 衛食第8号)及び「指定検査機関における製品検査の業務管理要領」(平成8年5月23日 衛食第138号)にその取扱いが示されている。

これに基づき、平成10年度に食肉衛生検査所の検査業務管理要領を定め検査業務管理を実施している。

### 検査業務管理要領(抜粋)

#### (目的)

第1条 この要領は、長崎県食肉衛生検査所において食品衛生法第28条第1項に基づいて収去した試験品の検査に関する業務の管理について具体的事項を定め、検査の信頼性確保を図ることを目的とする。

#### (検査の区分)

第2条 検査の区分は、理化学的検査、微生物学的検査の2区分とする。

#### (組織の構成)

##### 第5条

組織図は、次頁「検査業務管理の組織図」参照。

#### (精度管理)

第17条(諫早)、第19条(川棚) 外部精度管理調査への参加

1. 食品衛生法施行規則第37条第3号及び第40条第3号ロに規定する精度管理、並びに同規則第37条第4号及び第40条第3号ハに規定する外部精度管理調査の実施については、「食品衛生検査施設等における検査等の業務の管理の実施について」(平成9年4月1日 衛食第117号)により通知されている。

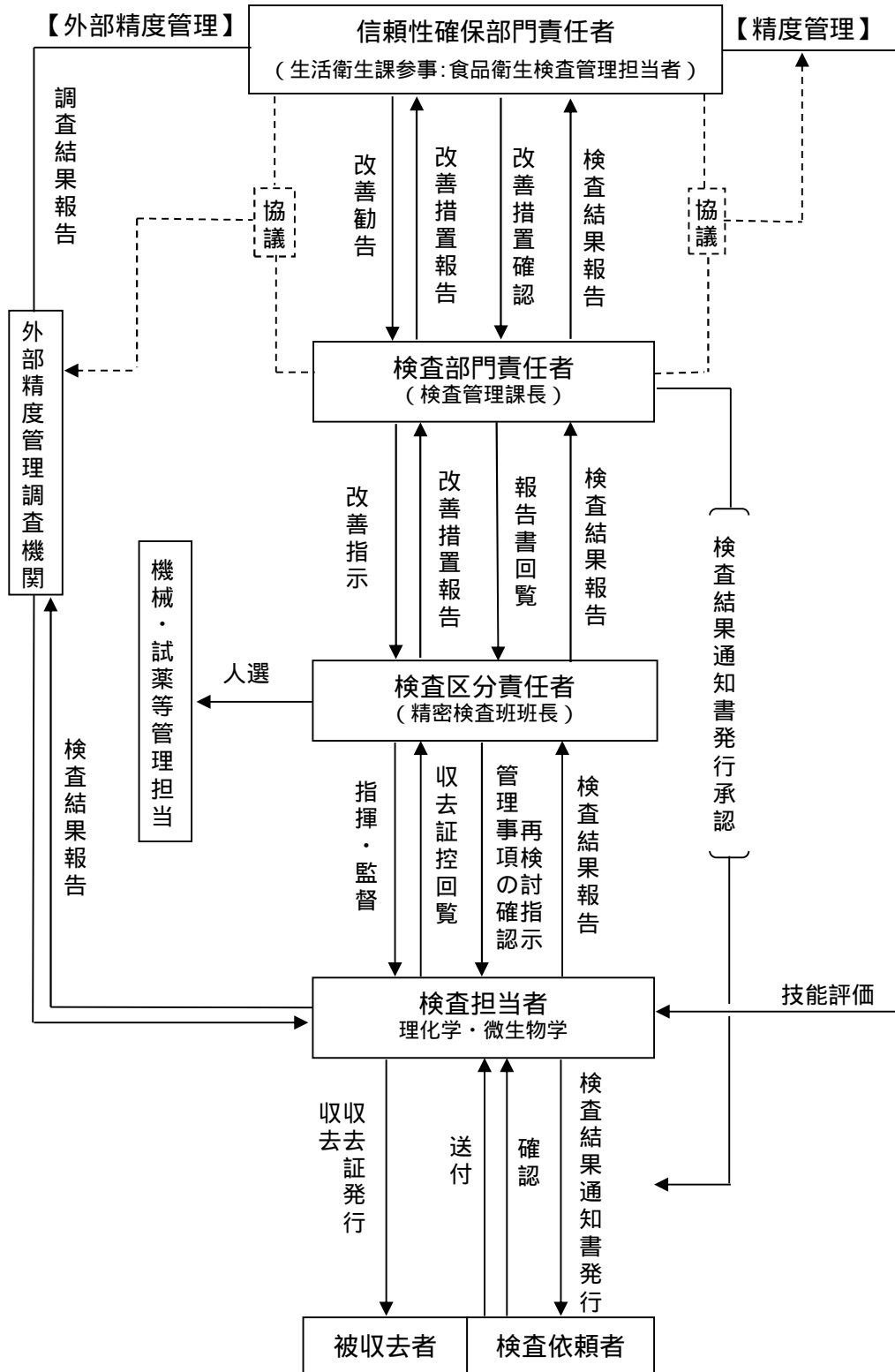
これに基づき、平成9年度から財団法人食品薬品安全センター秦野研究所による外部精度管理調査を実施している。

### 2. 外部精度管理調査内容(理化学調査)

諫早食肉衛生検査所	残留動物用医薬品検査(スルファジミジン)
-----------	----------------------



# 検査業務管理の組織図



# 参 考

# 1. クリーンミート推進事業 < 諫早食肉衛生検査所 >

## (1) 事業概要

当検査所では平成2年に諫早地区クリーンミート推進協議会を設置し、と畜場に搬入する養豚業者に対して「と畜検査データの還元」及び「と畜場の衛生管理」の事業を行ってきた。さらに、平成16年に第三の柱として「消費者懇話会」を設け、一層の事業の推進を図っている。

1. データ還元委員会は、と畜検査結果を基にして作成した家畜の疾病データを還元することにより、家畜の生産段階における疾病の予防に寄与している。
2. 衛生対策委員会は、と畜場の施設・設備の整備や HACCP の考え方の導入等、衛生的な作業を推進している。
3. 消費者懇話会は、食肉の生産から消費までの過程のそれぞれの関係者が意見交換を行うことにより相互理解を深め、消費者の要望や意見の反映に務めることにより、安全で安心な食肉を消費者に提供することを目的としている。

## (2) 令和3年度事業実績

### 1. クリーンミート推進協議会の開催

令和5年3月に書面にて開催。

### 2. 衛生対策委員会

委員会の開催：1回

点検記録表（SSOP等）検証：11回

衛生対策会議：1回

衛生講習会：2回

### 3. データ還元委員会

委員会の開催：令和5年3月に書面にて開催。

データの還元：38生産者

情報誌の発行：6回

生産者データの提供先（家畜保健衛生所等）：17件

### 4. 消費者交流会及び懇話会の開催

新型コロナウイルスの影響を考慮し開催中止。

## 諫早地区クリーンミート推進協議会

### データ還元委員会

#### 【データ還元事業】

1. と畜場搬入者及び生産者への情報還元に関する事
2. 家畜の生産現場での疾病予防に関する事
3. と畜場搬入家畜の衛生に関する事

### 衛生対策委員会

#### 【衛生対策事業】

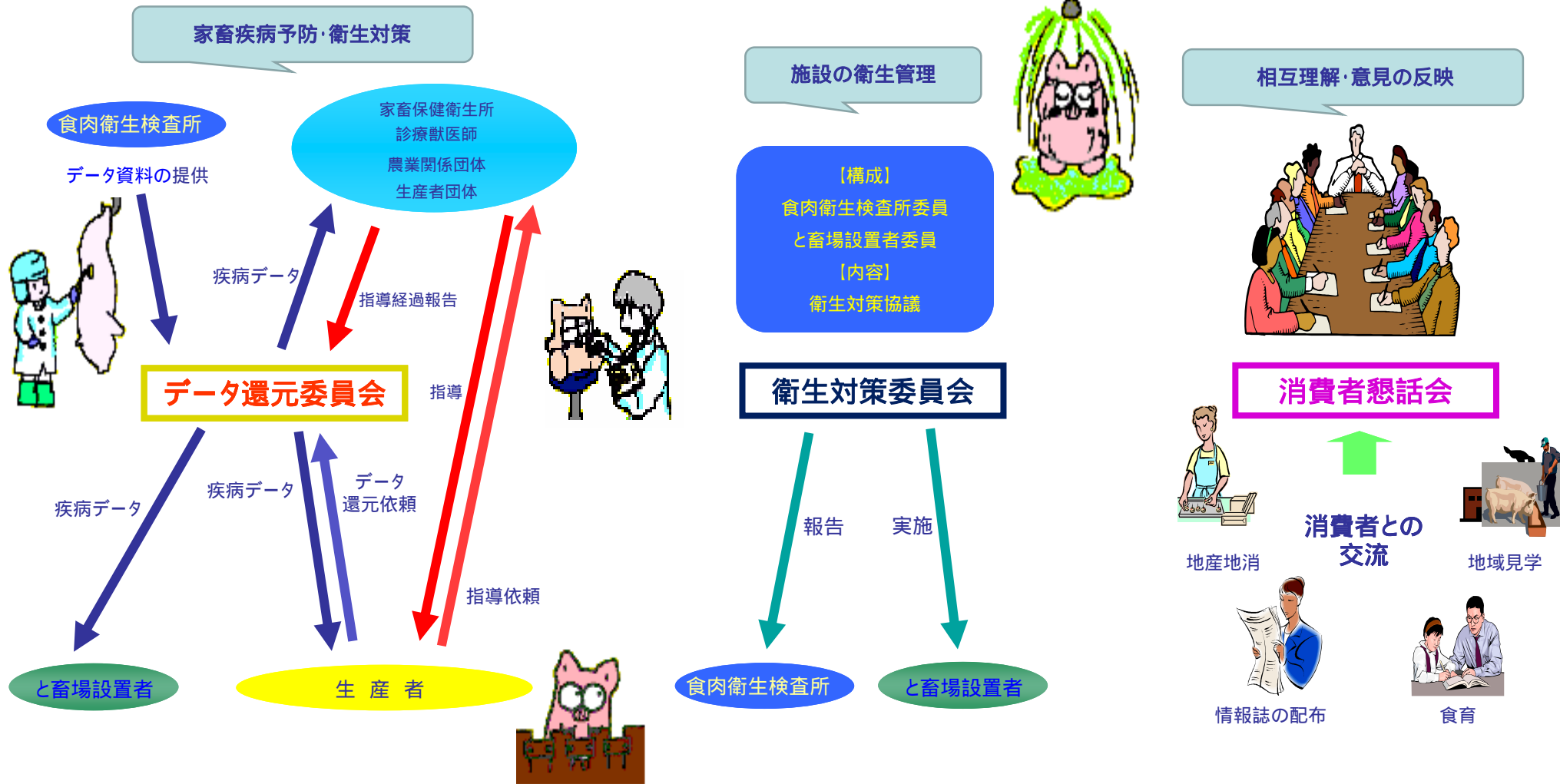
1. と畜場内外の衛生管理に関する事
2. 設備及び施設の改善に関する事
3. 食肉の衛生及び汚染防止に関する事
4. 衛生的な作業の推進に関する事

### 消費者懇話会

#### 【消費者参画事業】

1. 交流行事の実施に関する事
2. 意見交換会の開催に関する事
3. 情報の提供に関する事

# 諫早地区クリーンミート推進協議会



## 2. 食肉衛生推進事業 < 諫早食肉衛生検査所国見支所 >

### (1) 事業概要

当所では、食肉衛生推進協議会を平成9年10月に設置し、食肉センターに搬入する養豚生産者に対して食肉検査データの還元及び当食肉センターの衛生管理に関する事業を実施してきた。

現在はデータ還元推進チームが食肉検査データの還元、情報発信、疾病情報のフィードバックを、HACCP 推進チームがと畜場 HACCP の外部検証、衛生講習会等を実施し、食肉の衛生の向上に努めている。

### (2) 令和4年度事業実績

#### データ還元推進

食肉検査で得られた検査データの養豚生産者等への還元提供としては次のとおり。

データの還元：31 生産者

情報誌の発行：6 回

生産者データの提供先（家畜保健衛生所等）：2 か所

#### HACCP 推進

食肉センター関係者等への衛生教育や衛生管理に対する指導は次のとおり。

食肉センター作業員等への衛生講習会 10 回

食肉センター自主検査指導 12 回

場内監視 12 回

### 3. 川棚食肉衛生推進協議会 <川棚食肉衛生検査所>

#### (1) 事業概要

当所では、食肉の安全性と衛生確保を目的としてクリーンミート事業を展開してきました。この事業をより具体化し、効果あるものにするため、事業の推進母体となる協議機関を設置することとし、川棚と畜場に関連する諸機関・団体が参集し、平成3年9月「川棚食肉衛生推進会議」を発足しました。また、平成13年5月同下部組織として「データ還元委員会」を設置し、と畜検査データのさらなる活用を行っています。

なお、川棚食肉衛生推進会議は、平成21年度から川棚食肉衛生推進協議会へと組織改正を行いました。

令和4年度事業は次のとおり

1. 推進協議会の開催（令和4年8月10日 書面開催）
2. 推進協議会の会員募集と検査データ還元申し込み受付
3. 検査データの還元  
会員となった生産者又はその団体に生産者毎の検査データを毎月郵送
4. 食肉検査情報誌の配布  
検査に関する情報誌を作成し、会員に検査データと共に2か月に1回郵送
5. と畜場運営協議会の開催（令和5年3月9日）

データ還元委員会

1. 委員会の開催（令和4年8月10日 書面開催）
2. 事業
  - 1) 食肉の生産性向上支援事業
  - 2) 食肉の安全性確保事業
  - 3) 食肉情報発信事業
3. 検査データの提供  
推進協議会会員より依頼を受けた指導機関（家畜保健衛生所・共済組合等）へ生産者の検査データを毎月郵送。また特定の疾病の発生率が高かった場合などに速報を郵送またはFAX送信。
  - ・データの還元：42 生産者
  - ・情報誌の発行：6回
  - ・生産者データの提供先（家畜保健衛生所等）：15 箇所
  - ・速報件数：1件
  - ・特定疾病情報提供件数：0件
  - ・相談・問い合わせ件数：2件

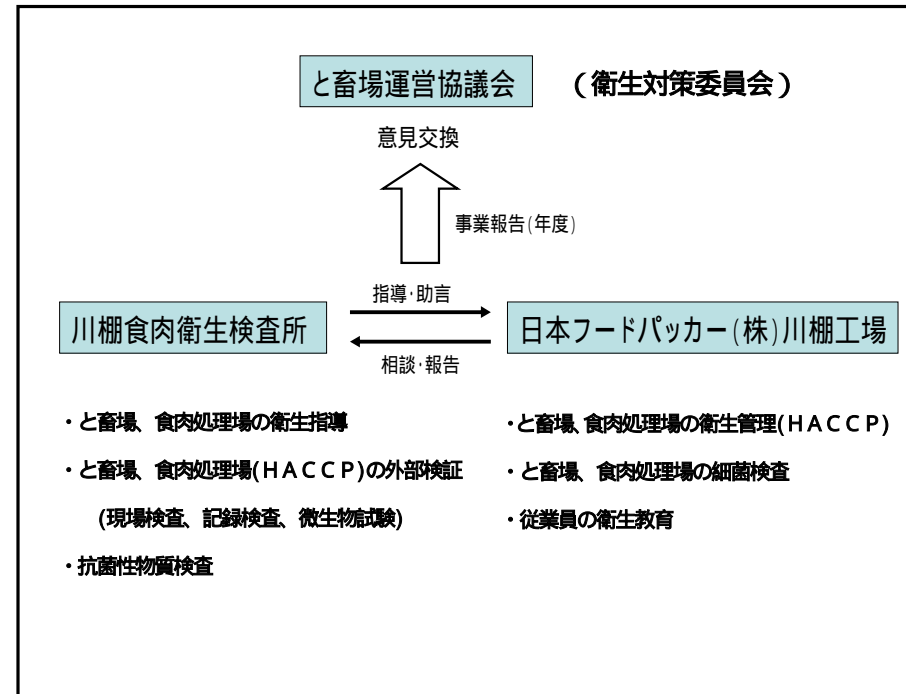
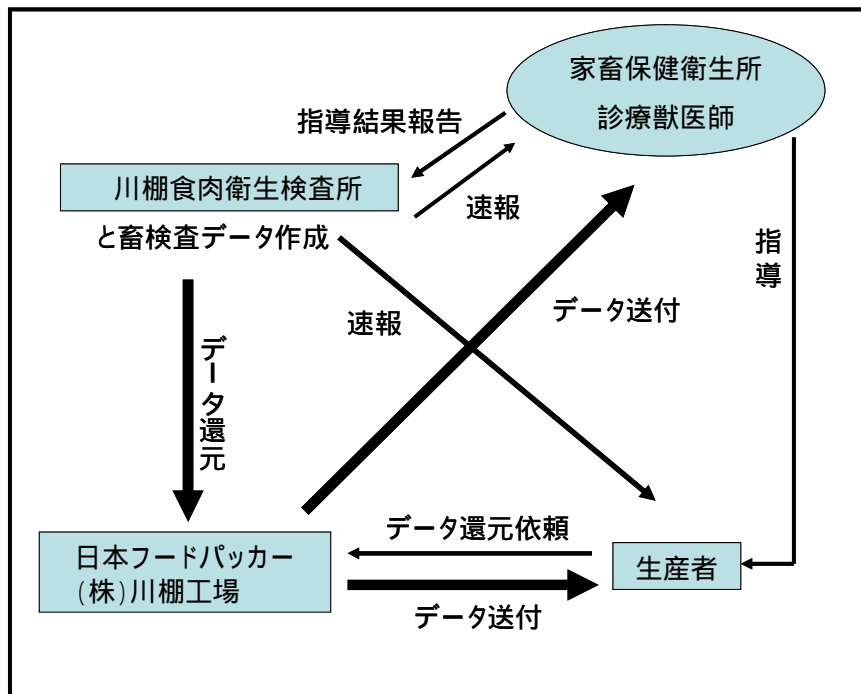
# 川棚食肉衛生推進協議会

## データ還元委員会

生産者、診療獣医師、家畜保健衛生所、  
日本フードパッカー(株)川棚工場、川棚食肉衛生検査所

## 衛生対策委員会

日本フードパッカー(株)川棚工場、川棚食肉衛生検査所



## 4. 長崎県食肉衛生検査検討委員会

県下食肉衛生検査所の検査員で構成され、食肉衛生検査業務に係る諸問題について検討を加えることにより、食肉衛生検査業務の標準化を図っている。特に、精密検査業務については、技術的な課題や業務管理に関する課題など、多くの問題について検討を重ねている。

委員会内に以下の部会を設置し、協議、検討した内容を業務に反映させている。

病理部会

精密検査標準化部会

理化学部会

食肉衛生検査システム部会

情報発信部会

HACCP 推進部会

### 長崎県食肉衛生検査検討委員会規約

#### 1 目的

食肉衛生検査業務に関わる諸問題を検討し、技術及び知識の向上と円滑な業務の推進を図ることを目的とする。

#### 2 構成

本会は、食肉衛生検査所、保健所並びに佐世保市に勤務すると畜検査員及び生活衛生課に勤務する職員の中から諫早食検・川棚食検各3名、国見支所2名、五島保健所1名、佐世保市食検2名及び生活衛生課1名の委員で構成する。但し、五島保健所を除く各所より係長を1名以上含めるものとする。

本会は、互選により委員長1名、副委員長2名を選出する。

委員長及び副委員長の任期は2年とする。但し、再任を妨げない。

各委員は、必要に応じて交代できるものとする。

#### 3 部会

本会で毎年、決定した検討課題ごとに部会を置く。

各部会は、各所より選出した担当者で構成し、その中から責任者を決定する。

各部会は、その課題を検討し、取りまとめを検討委員会に報告する。

#### 4 会議

全ての会議は、委員長が招集する。

定例会は年3回開催する。但し、必要に応じて臨時会議を開催することができる。

各検討課題の部会は、必要に応じて開催する。

#### 5 事務局

事務局は、食肉衛生検査所に置く。

#### 6 その他

必要な事項は、別に定める。

(施行年月日)

本規約は、平成 7年 4月28日から施行する。

本規約は、平成12年 4月20日から施行する。

本規約は、平成13年 4月26日から施行する。

本規約は、平成17年 4月20日から施行する。

本規約は、平成20年 6月 1日から施行する。

本規約は、令和 3年 6月16日から施行する。



## 5. 食肉衛生検査所の情報発信

食肉衛生検査所のホームページ「お肉のほっと！ページ」を開設し、と畜検査や食肉の衛生確保に関する事業等について、県民はじめ一般消費者にも関心を持っていただけるよう情報発信を行っている。

また健康な家畜の生産、安全で良質な食肉の生産に寄与することを目的として、豚の生産者へと畜検査データを還元するとともに食肉衛生等に関する情報誌「TON<sup>2</sup>（トントン）」を作成し、配布している。

### 食肉衛生検査所ホームページ「お肉のほっと！ページ」

The screenshot shows the homepage of the Nagasaki Prefecture Meat Hygiene Inspection Station. At the top, there is a navigation bar with the Nagasaki Prefecture logo and various utility links like 'Googleカスタム検索', '目的で探す', '地域で探す', '組織で探す', and '地方機関で探す'. Below the navigation bar, there are several menu items: '安全・安心', '暮らし・環境', '福祉・保健', 'しごと・産業', 'まちづくり', '観光・教育・文化', '県政情報', and '電子申請'. The main content area features a header with the title 'お肉のほっと！ページ' and two cartoon characters. Below the header, there is a paragraph of text explaining the purpose of the station and the 'と畜場法' (Meat Inspection Act). A central section titled '食肉衛生検査所の仕事' (Work of the Meat Hygiene Inspection Station) lists three main tasks: 1. Disease exclusion, 2. Microbial contamination control, and 3. Residual harmful substance exclusion. Each task is accompanied by a small illustration. At the bottom, there is a list of links for various services and information, including 'と畜検査', '残留動物用医薬品等の検査', '衛生対策事業', 'データ還元事業', '消費者参加型事業', '調査研究', '事業概要', and '獣医師募集！'.

# 食肉衛生検査情報誌「TON<sup>2</sup> (トントン)」

令和4年度 掲載テーマ

214号	4月	抗菌性物質の残留
215号	6月	と畜場の HACCP に基づく衛生管理
216号	8月	輸送ストレス対策
217号	10月	殺鼠剤中毒の事例と対策
218号	12月	食肉衛生検査データ活用例紹介
219号	2月	と畜場での車両消毒

令和4年8月 No.216



〈今月の特集〉  
輸送ストレス対策



今月は、輸送ストレスが豚に与える影響とその対策についてお話しします。

輸送による周囲の環境変化や揺れなどは、豚には大きな負担となります。

ストレスに弱い豚にとって、こうしたストレスは肉質が低下する原因となり、重症の場合は死に至ることもあります。

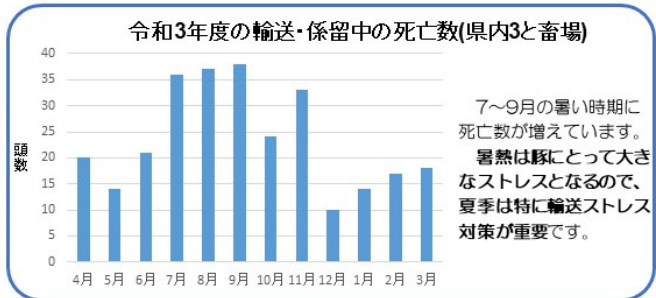
と畜場での生体検査においても、**呼吸困難やチアノーゼといった豚ストレス症候群様の症状(右写真)を呈し、係留中に死亡する豚が時折みられます。**



↓ ストレスを減らすために...

### 積み込み・輸送・休息のポイント

- 豚は暗い空間、急な勾配を嫌がるので、積み込みの際には車内を明るくして傾斜は20度以下にしたほうがスムーズに積み込みができるといわれています。移動時に豚が同じ場所で立ち止まるような時には段差、光、音などが気になっていないか見直してみましょう。
- 輸送時は**急発進・急停止・急カーブ**に注意しましょう。運転の仕方によってもストレスの度合いは異なります。
- と畜場に搬入された後も、豚には積み込みや輸送によるストレスが残っています。一般的に1~3時間の適度な**休息**が必要といわれていることから、**時間に余裕をもった搬入**をお願いします。



特に夏季は...  
直射日光を防ぐ、扇風機などでの送風、比較的涼しい時間の輸送等の**暑熱対策**も併せて行いましょう。  
夏季(28℃以上)は積載頭数を通常**の1割程度減少**させると良いとされています。



輸送のストレスは、豚の死亡、肉質の低下といった経済的な損失にもつながります。この夏、できることから**ストレス対策**に取り組んでみてはいかがでしょうか。

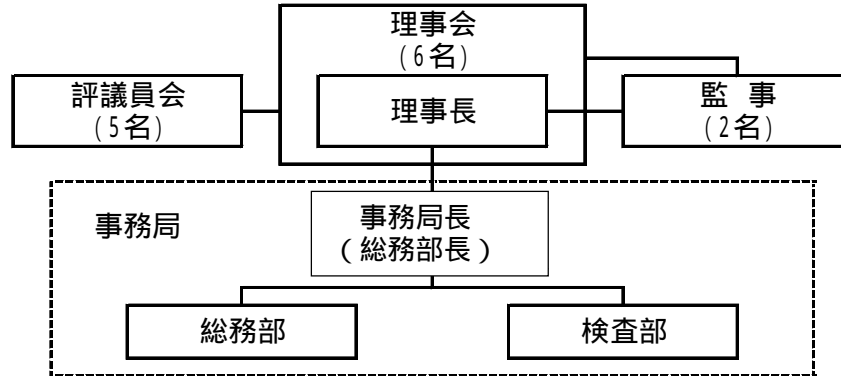
参考:日豚会誌 50(1)21-34 豚の福祉と生産衛生を考慮した輸送・食肉処理施設における取扱および処理の方針 他 長崎県食肉衛生検査検討委員会情報発信部会 編集

## 6 . 食鳥肉検査

食鳥処理の事業に伴う食鳥検査に関しては、長崎県知事の指定検査機関である公益財団法人長崎県食鳥肉衛生協会に委任している。

事務局所在地：〒854-0022 諫早市幸町 79-20 TEL 0957-21-1847 FAX 0957-21-5088

組 織



理事長：(公財)長崎県食鳥肉衛生協会

理 事：(公社)長崎県獣医師会常務理事、長崎県中央農業協同組合代表理事専務  
長崎獣医薬品(株)代表取締役、諫早地区食品環境衛生協会会長  
長崎県生活衛生課長

評議員：(公社)長崎県獣医師会会長、(公財)長崎県学校給食会理事長  
(公社)長崎県栄養士会会長、諫早市農林水産部長  
長崎県立大学名誉教授

監 事：(公社)長崎県獣医師会理事、(一社)長崎県畜産協会専務理事

業 務

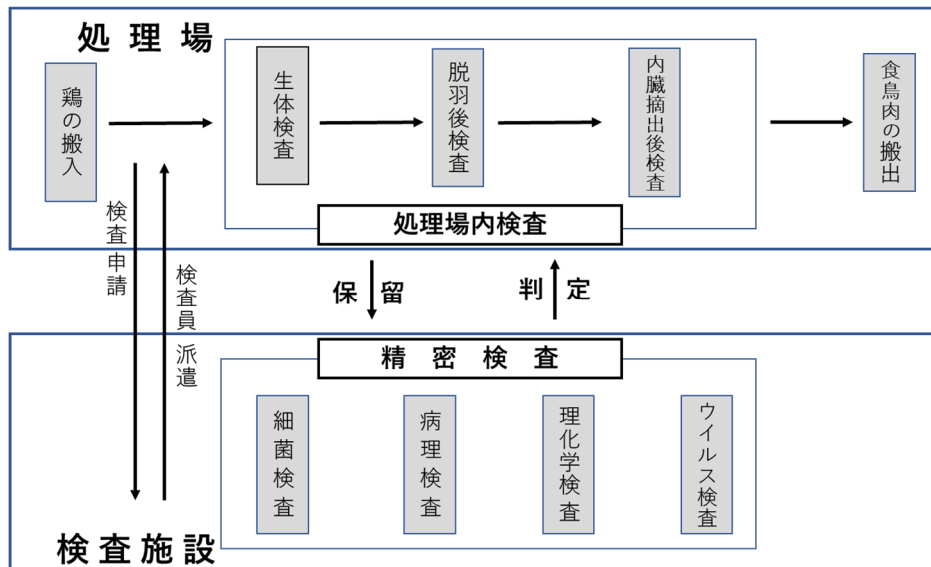
業務内容

- 1．食鳥検査に關すること。
- 2．検査員の技術研修に關すること。
- 3．食鳥肉の衛生に關する指導、調査及び研究に關すること。

適用法律

- 1．食鳥処理の事業の規制及び食鳥検査に關する法律
- 2．食鳥処理の事業の規制及び食鳥検査に關する法律施行令
- 3．食鳥処理の事業の規制及び食鳥検査に關する法律施行規則
- 4．食鳥処理の事業の規制及び食鳥検査に關する法律施行細則

検査の流れ



## 令和4年度 食鳥検査月別、検査羽数・廃棄状況

	4月	5月	6月	7月	8月	9月	10月	11月	12月	1月	2月	3月	合計
検査羽数	1,487,694	1,413,241	1,460,812	1,378,274	1,384,029	1,303,190	1,464,930	1,484,313	1,585,302	1,373,989	1,386,319	1,477,129	17,199,222
禁止・全廃棄数計	17,131	14,902	12,280	11,105	10,998	11,531	13,891	18,639	15,286	11,641	17,210	16,626	171,240
マレック病		2	4										6
大腸菌症	6,932	7,321	4,374	4,812	5,062	6,199	8,240	11,096	6,202	4,552	5,593	7,206	77,589
家きんサルモネラ症													
ブドウ球菌症													
変性水腫	3,490	4,193	4,370	3,397	2,736	2,442	2,135	2,513	3,165	2,425	3,719	2,868	37,453
腹水症	3,738	1,514	1,599	671	522	658	1,228	1,939	2,257	1,958	3,961	3,271	23,316
出血症			3				1	1		2	2		9
炎症	761	562	602	613	690	613	752	1,028	748	547	791	734	8,441
腫瘍	8	2	1	3	3	2	3	2	1	6	2	1	34
黄疸													
外傷	82	62	47	38	51	63	40	43	42	28	70	38	604
中毒諸症													
削瘦及び発育不良	1,805	889	914	1,205	1,491	1,231	1,225	1,643	2,228	1,412	2,620	1,828	18,491
放血不良	251	269	365	365	439	294	264	374	624	660	447	572	4,924
湯漬過度	64	87				29	2		19	49	5	107	362
その他		1	1	1	4		1			2		1	11
計	17,131	14,902	12,280	11,105	10,998	11,531	13,891	18,639	15,286	11,641	17,210	16,626	171,240

## 令和4年度 食鳥検査結果集計表

食鳥の種類及び品種		ブロイラー					
検査羽数		17,199,222					
措置		禁止・全部廃棄			一部廃棄		
疾病別羽数		疾病別羽数	廃棄率(%)	廃棄頻度	疾病別羽数	廃棄率(%)	廃棄頻度
ウイルス・クラミジア病	鶏痘						
	鶏伝染性気管支炎						
	鶏伝染性喉頭気管炎						
	ニューカッスル病						
	鶏白血病						
	封入体肝炎						
	マレック病	6	<0.001%				
	その他						
細菌病	大腸菌症	77,589	0.451%				
	伝染性コリーザ						
	家きんサルモネラ症						
	ブドウ球菌症						
	その他						
その他の疾病	毒血症						
	膿毒症						
	敗血症						
	真菌症						
	原虫症(トキソプラズマ症を除く)						
	寄生虫病						
	変性尿酸塩沈着症	37,453	0.218%		12	<0.001%	
	水腫						
	腹水症	23,316	0.136%				
	出血症	9	<0.001%				
	炎症	8,441	0.049%		136,929	0.796%	
	萎縮						
	腫瘍	34	<0.001%		1	<0.001%	
	臓器の異常な形等						
	異常体温						
	黄疸						
	外傷	604	0.004%				
	中毒諸症						
	削瘦及び発育不良	18,491	0.108%				
	放血不良	4,924	0.029%				
湯漬過度	362	0.002%					
その他	11	<0.001%					
計	171,240	0.996%		136,942	0.796%		

