

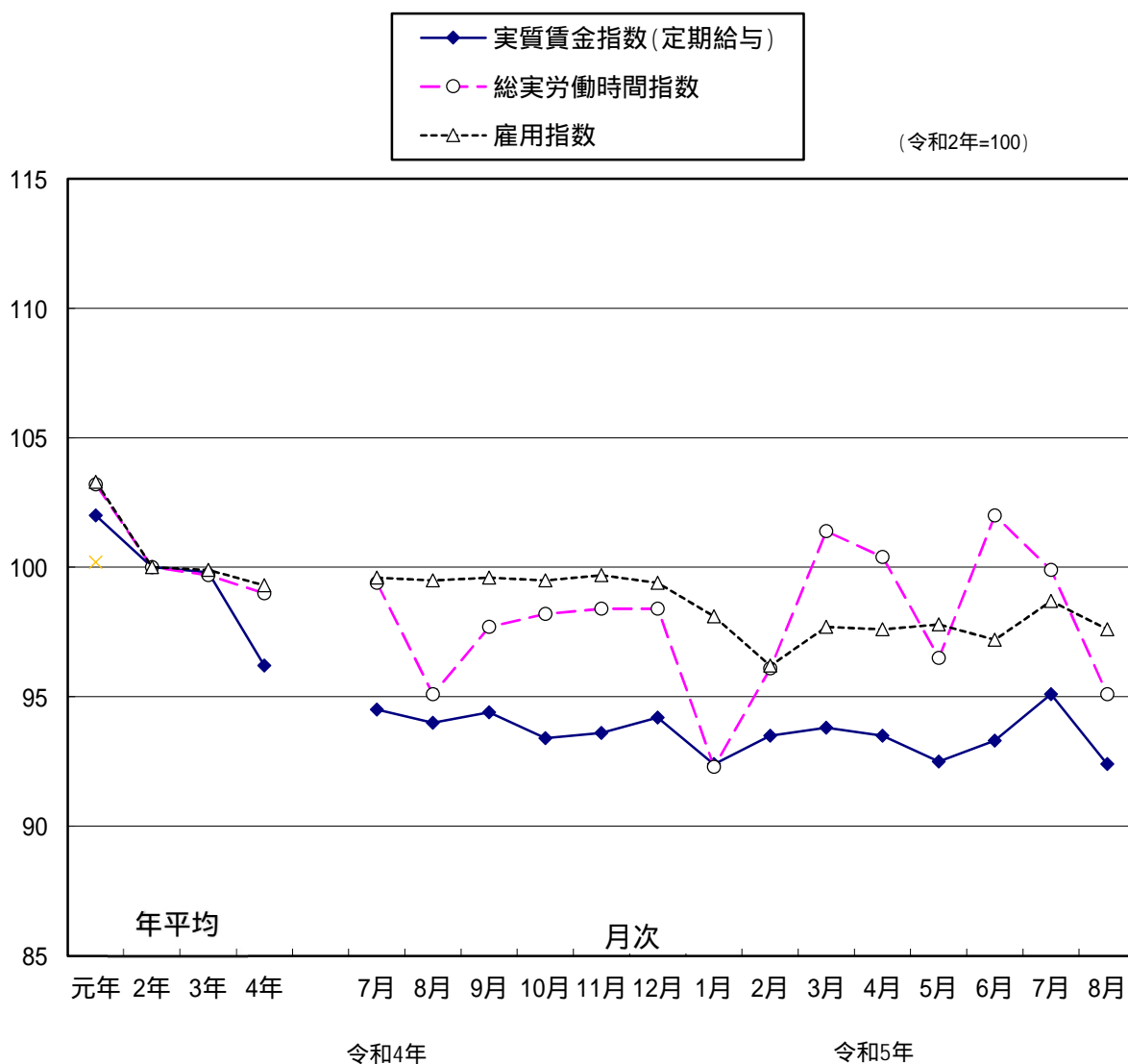
基幹統計

長崎県の賃金・雇用の動き

(毎月勤労統計調査地方調査速報)

令和5年8月分

指数の推移(常用規模5人以上, 調査産業計)



長崎県県民生活環境部統計課

< 目 次 >

** 令和5年8月分結果の概要 **	-----	1 頁
** 統 計 表 **		
第 1 表 産業別、性別現金給与額	-----	5
第 2 表 産業別、性別実労働時間及び出勤日数	-----	7
第 3 表 産業別、性別常用労働者数及びパートタイム労働者比率	-----	9
第 4 表 規模別現金給与額、実労働時間及び出勤日数	-----	1 1
第 5 表 就業形態別現金給与額	-----	1 2
第 6 表 就業形態別実労働時間及び出勤日数	-----	1 2
第 7 表 就業形態別本月末労働者数	-----	1 2
第 8 表 産業別名目賃金指数	-----	1 3
第 9 表 産業別実質賃金指数	-----	1 4
第 10 表 産業別労働時間・雇用指数	-----	1 5
** 毎月勤労統計調査地方調査の説明 **	-----	1 7

< 利 用 上 の 注 意 >

1. 「X」は調査事業所が1または2（例外的に3以上）の事業所に関する数字であり、これをそのまま掲載すると個々の申告者の秘密が洩れる恐れがあるため、秘匿した箇所である。
「r」は訂正を表す。
2. マイナス（-）は で表記している。
3. 本月報の前年同月増減率は、指数等を使って計算しており、実数で計算した場合と必ずしも一致しない。
4. 指数は、令和2年平均を100とする令和2年基準としている。これに伴い、令和4年1月以降と比較できるように、令和3年12月までの指数を令和2年平均が100となるように改訂した。
5. 調査事業所のうち事業所規模30人以上の抽出方法は、従来の2～3年に一度行う総入替え方式から、毎年1月分調査時に行う部分入替え方式に平成30年から変更されている。
6. 令和4年1月分以降の調査の新集計については、
 - (1) 第一種事業所については、部分入替え後の事業所が調査対象
 - (2) 母集団労働者数は、ベンチマーク更新を行った後の労働者数
 - (3) 指数の基準年は2020年基準となるため、令和4年1月分以降の調査結果については、令和3年12月分までの旧集計とは異なるものとなる。

7. 特に上記6.の(1)及び(2)については、結果にギャップ(断層)が生じるため、令和4年1月分以降の賃金、労働時間及び雇用の増減率に影響が現れている。

上記6.の(2)の対応に伴い、常用雇用の指数及び増減率は、一部の期間について遡及改訂が行われている(なお、賃金及び労働時間の指数及び増減率については、この対応に伴う遡及改訂は行われない)。

また上記6.の(3)の対応に伴い、指数については、遡及改訂が行われている(なお、増減率については、実質賃金指数を除き、この対応に伴う遡及改訂は行われない)。

詳細については、厚生労働省のWEBサイトを参照されたい()。

(参考) 毎月勤労統計調査(全国調査)の令和4年1月分調査結果の公表について

<https://www.mhlw.go.jp/toukei/list/dl/maikin-announcement-20220225.pdf>

* * * 令和5年8月分結果の概要 * * *

規模5人以上の事業所における賃金、労働時間等の状況

1. 賃 金

現金給与総額は、調査産業計で237,449円、前年同月比2.2%増であった。このうち定期給与は、224,768円、前年同月比2.3%増であった。

就業形態別の現金給与総額は、一般労働者が303,652円、パートタイム労働者が93,738円であった。

実質賃金指数の前年同月比は、現金給与総額は1.7%減、定期給与は1.7%減であった。

2. 労働時間

総実労働時間は、調査産業計で135.1時間、前年同月比0.0%の同率であった。このうち所定内労働時間は127.0時間、前年同月比0.3%増であった。

就業形態別の総実労働時間は、一般労働者が159.9時間、パートタイム労働者が81.6時間であった。

また、製造業の所定外労働時間は15.2時間、前年同月比は9.5%減であった。

3. 常用雇用

本月末の常用労働者は、調査産業計で398,303人、前年同月比1.9%減であった。

また、常用労働者中のパートタイム労働者の比率は31.7%であった。

規模30人以上の事業所における賃金、労働時間等の状況

1. 賃 金

現金給与総額は、調査産業計で253,712円、前年同月比1.8%増であった。このうち定期給与は、244,044円、前年同月比1.2%増であった。

就業形態別の現金給与総額は、一般労働者が312,329円、パートタイム労働者が106,742円であった。

実質賃金指数の前年同月比は、現金給与総額が2.1%減、定期給与は2.6%減であった。

2. 労働時間

総実労働時間は、調査産業計で141.8時間、前年同月比1.3%減であった。このうち所定内労働時間は131.9時間、前年同月比0.9%減であった。

就業形態別の総実労働時間は、一般労働者が161.2時間、パートタイム労働者が93.1時間であった。

また、製造業の所定外労働時間は17.1時間、前年同月比は8.6%減であった。

3. 常用雇用

本月末の常用労働者は、調査産業計で206,266人、前年同月比3.2%減であった。

また、常用労働者中のパートタイム労働者の比率は28.6%であった。

現金給与額

令和 5年 8月

(事業所規模 5人以上)

産 業	現金給与総額		定 期 与		所 定 内 与		特 別 与	
	前 年 同 月 増 減 率	前 年 同 月 増 減 率	前 年 同 月 増 減 率	前 年 同 月 増 減 率	前 年 同 月 増 減 率	前 年 同 月 増 減 率	前 年 同 月 増 減 率	
	円	%	円	%	円	%	円	円
調 査 産 業 計	237,449	2.2	224,768	2.3	210,721	2.3	12,681	220
鉱業, 採石業, 砂利採取業	×	×	×	×	×	×	×	×
建 設 業	319,515	2.0	303,385	14.9	284,816	13.6	16,130	△ 33,224
製 造 業	287,323	2.5	262,617	△ 1.0	236,970	△ 1.1	24,706	9,904
電気・ガス・熱供給・水道業	436,515	9.4	419,791	5.1	372,324	2.8	16,724	16,724
情 報 通 信 業	301,990	△ 5.4	281,564	△ 10.4	255,923	△ 11.9	20,426	15,555
運輸業, 郵便業	267,991	9.4	251,465	5.6	219,141	9.7	16,526	9,683
卸売業, 小売業	200,504	0.2	178,429	△ 1.8	173,011	△ 0.7	22,075	3,595
金融業, 保険業	297,307	△ 4.7	296,293	△ 4.7	276,389	△ 5.6	1,014	217
不動産業, 物品賃貸業	230,449	△ 5.1	229,183	12.6	221,792	10.0	1,266	△ 37,973
学術研究, 専門・技術サービス業	344,038	7.3	279,205	△ 10.4	259,993	△ 8.9	64,833	55,803
宿泊業, 飲食サービス業	114,134	3.8	107,915	△ 1.3	97,943	△ 5.9	6,219	5,553
生活関連サービス業, 娯楽業	210,684	12.9	197,910	6.2	188,189	4.9	12,774	12,603
教育, 学習支援業	283,138	9.8	281,022	9.8	275,894	9.3	2,116	249
医 療 , 福 祉	225,559	△ 1.1	225,356	3.3	214,323	2.9	203	△ 9,374
複合サービス事業	322,402	19.0	279,270	3.1	267,569	3.3	43,132	43,013
サービス業(他に分類されないもの)	224,734	15.5	221,859	19.2	200,349	17.2	2,875	△ 5,477

※前年同月増減率については、指数を使って計算している。

(事業所規模 30人以上)

産 業	現金給与総額		定 期 与		所 定 内 与		特 別 与	
	前 年 同 月 増 減 率	前 年 同 月 増 減 率	前 年 同 月 増 減 率	前 年 同 月 増 減 率	前 年 同 月 増 減 率	前 年 同 月 増 減 率	前 年 同 月 増 減 率	
	円	%	円	%	円	%	円	円
調 査 産 業 計	253,712	1.8	244,044	1.2	225,737	1.4	9,668	1,488
鉱業, 採石業, 砂利採取業	×	×	×	×	×	×	×	×
建 設 業	314,665	5.5	314,348	18.9	283,226	15.8	317	△ 33,253
製 造 業	301,149	△ 0.4	283,374	△ 2.1	254,003	△ 1.8	17,775	5,185
電気・ガス・熱供給・水道業	436,515	△ 2.5	419,791	△ 6.3	372,324	△ 5.4	16,724	16,724
情 報 通 信 業	285,326	△ 9.5	285,103	△ 9.5	257,033	△ 11.9	223	60
運輸業, 郵便業	281,161	10.6	261,260	7.0	217,903	11.7	19,901	9,740
卸売業, 小売業	183,563	1.7	172,151	△ 3.9	167,520	△ 2.5	11,412	9,988
金融業, 保険業	293,059	0.8	291,481	0.5	268,910	1.1	1,578	304
不動産業, 物品賃貸業	218,334	7.4	214,201	9.8	206,060	8.7	4,133	△ 4,087
学術研究, 専門・技術サービス業	377,489	5.9	288,465	△ 16.7	264,036	△ 14.4	89,024	78,871
宿泊業, 飲食サービス業	150,736	15.5	138,282	6.0	127,211	4.8	12,454	12,454
生活関連サービス業, 娯楽業	216,812	10.0	191,298	△ 2.9	177,100	△ 5.4	25,514	25,200
教育, 学習支援業	305,678	27.9	305,678	27.8	298,180	26.2	0	0
医 療 , 福 祉	240,092	△ 4.6	239,980	△ 0.4	226,434	△ 1.4	112	△ 10,568
複合サービス事業	280,501	△ 4.3	280,378	△ 4.3	258,398	△ 5.7	123	△ 113
サービス業(他に分類されないもの)	211,981	△ 2.9	207,113	△ 1.4	188,694	△ 0.4	4,868	△ 3,625

実労働時間

令和 5年 8月

(事業所規模 5人以上)

産 業	総実労働時間		所定内労働時間		所定外労働時間		出勤日数	前同月年差
	時間	前年同月増減率	時間	前年同月増減率	時間	前年同月増減率		
調査産業計	135.1	0.0	127.0	0.3	8.1	△ 3.6	17.9	△ 0.1
鉱業, 採石業, 砂利採取業	×	×	×	×	×	×	×	×
建設業	161.5	5.3	151.5	3.2	10.0	53.9	19.9	0.7
製造業	151.3	△ 1.9	136.1	△ 1.1	15.2	△ 9.5	18.5	0.7
電気・ガス・熱供給・水道業	154.0	△ 3.4	144.0	△ 4.0	10.0	6.3	18.9	△ 0.9
情報通信業	142.1	△ 0.6	132.8	△ 1.4	9.3	10.7	18.2	0.3
運輸業, 郵便業	173.7	1.5	150.7	0.8	23.0	5.4	20.2	△ 0.7
卸売業, 小売業	124.6	△ 5.5	119.8	△ 5.2	4.8	△ 12.7	18.1	△ 1.2
金融業, 保険業	140.1	△ 1.1	128.7	△ 2.3	11.4	14.0	17.7	△ 0.5
不動産業, 物品賃貸業	140.6	16.6	136.0	13.7	4.6	318.4	17.9	1.1
学術研究, 専門・技術サービス業	161.7	6.3	147.4	6.3	14.3	6.0	19.6	1.2
宿泊業, 飲食サービス業	97.7	1.7	91.7	4.5	6.0	△ 27.7	14.8	△ 0.3
生活関連サービス業, 娯楽業	142.3	9.8	132.4	11.1	9.9	△ 6.6	18.2	1.0
教育, 学習支援業	98.4	9.2	93.2	8.1	5.2	37.0	12.6	0.3
医療, 福祉	138.3	2.2	134.5	2.5	3.8	△ 4.9	18.8	0.7
複合サービス事業	147.8	△ 2.0	141.1	△ 2.7	6.7	15.5	18.9	△ 0.5
サービス業(他に分類されないもの)	140.8	1.8	129.6	0.5	11.2	17.9	18.5	△ 1.2

※前年同月増減率については、指数を使って計算している。

(事業所規模 30人以上)

産 業	総実労働時間		所定内労働時間		所定外労働時間		出勤日数	前同月年差
	時間	前年同月増減率	時間	前年同月増減率	時間	前年同月増減率		
調査産業計	141.8	△ 1.3	131.9	△ 0.9	9.9	△ 6.5	18.3	0.0
鉱業, 採石業, 砂利採取業	×	×	×	×	×	×	×	×
建設業	145.9	△ 5.4	131.4	△ 6.7	14.5	9.0	17.8	△ 1.2
製造業	154.3	△ 4.1	137.2	△ 3.5	17.1	△ 8.6	18.3	△ 0.2
電気・ガス・熱供給・水道業	154.0	△ 2.8	144.0	△ 1.5	10.0	△ 17.3	18.9	△ 0.5
情報通信業	144.5	1.4	135.0	1.6	9.5	0.0	18.2	0.4
運輸業, 郵便業	181.9	5.2	150.3	2.7	31.6	18.8	20.1	△ 0.8
卸売業, 小売業	124.7	△ 9.0	120.2	△ 7.2	4.5	△ 40.0	18.4	△ 0.4
金融業, 保険業	140.8	△ 0.5	129.3	△ 0.7	11.5	1.7	17.6	△ 0.1
不動産業, 物品賃貸業	134.5	2.7	129.5	1.6	5.0	47.1	17.2	0.1
学術研究, 専門・技術サービス業	174.5	15.4	155.1	16.6	19.4	6.6	20.5	2.7
宿泊業, 飲食サービス業	109.2	9.2	100.8	8.3	8.4	21.8	16.3	1.4
生活関連サービス業, 娯楽業	142.8	3.4	132.8	6.9	10.0	△ 27.0	18.4	△ 1.0
教育, 学習支援業	121.2	18.7	114.4	13.8	6.8	300.1	15.1	1.6
医療, 福祉	142.2	△ 0.6	138.9	△ 0.6	3.3	0.0	19.1	0.4
複合サービス事業	151.6	△ 2.0	139.9	△ 4.7	11.7	44.4	19.1	△ 0.6
サービス業(他に分類されないもの)	142.0	△ 3.6	130.0	△ 2.6	12.0	△ 14.4	18.0	△ 0.7

雇用及び労働異動

令和 5年 8月

(事業所規模 5人以上)

産 業	本月末 労働者数	前 年 同 月 増 減 率	パート タイム 労働者数	パート タイム 労働者比率	入 職 率	離 職 率
	人	%	人	%	%	%
調 査 産 業 計	398,303	△ 1.9	126,297	31.7	2.05	1.39
鉱業, 採石業, 砂利採取業	×	×	×	×	×	×
建 設 業	24,598	△ 1.2	703	2.9	1.73	0.82
製 造 業	53,904	△ 1.6	5,640	10.5	2.30	0.92
電気・ガス・熱供給・水道業	1,071	△ 38.2	16	1.5	5.47	7.76
情 報 通 信 業	4,747	14.4	942	19.8	2.08	1.36
運輸業, 郵便業	15,262	△ 24.8	1,284	8.4	0.84	0.70
卸売業, 小売業	77,626	4.9	39,201	50.5	1.54	1.17
金融業, 保険業	14,204	△ 2.5	2,244	15.8	1.90	0.49
不動産業, 物品賃貸業	4,061	△ 7.6	804	19.8	2.16	1.49
学術研究, 専門・技術サービス業	8,438	1.0	647	7.7	0.43	1.27
宿泊業, 飲食サービス業	35,478	12.7	26,711	75.3	8.96	3.81
生活関連サービス業, 娯楽業	10,957	△ 22.8	5,376	49.1	0.68	0.44
教育, 学習支援業	24,611	0.4	8,086	32.9	1.14	1.72
医 療 , 福 祉	95,848	△ 3.1	27,221	28.4	0.98	1.09
複合サービス事業	4,076	5.5	683	16.8	1.85	2.65
サービス業(他に分類されないもの)	23,363	△ 8.9	6,739	28.8	0.96	2.13

※前年同月増減率については、指数を使って計算している。

(事業所規模 30人以上)

産 業	本月末 労働者数	前 年 同 月 増 減 率	パート タイム 労働者数	パート タイム 労働者比率	入 職 率	離 職 率
	人	%	人	%	%	%
調 査 産 業 計	206,266	△ 3.2	59,080	28.6	1.64	1.35
鉱業, 採石業, 砂利採取業	×	×	×	×	×	×
建 設 業	7,007	1.8	386	5.5	1.91	0.78
製 造 業	40,777	0.4	4,400	10.8	1.53	0.98
電気・ガス・熱供給・水道業	1,071	△ 1.2	16	1.5	5.47	7.76
情 報 通 信 業	3,848	19.6	795	20.7	2.36	1.47
運輸業, 郵便業	8,426	△ 38.0	665	7.9	1.52	1.27
卸売業, 小売業	26,673	0.7	17,727	66.5	2.44	1.06
金融業, 保険業	9,161	0.5	1,681	18.3	2.97	0.76
不動産業, 物品賃貸業	819	△ 0.7	226	27.6	0.48	1.69
学術研究, 専門・技術サービス業	4,656	△ 1.5	318	6.8	0.79	1.87
宿泊業, 飲食サービス業	11,090	5.3	7,819	70.5	5.05	1.72
生活関連サービス業, 娯楽業	5,256	△ 31.5	2,631	50.1	1.41	0.92
教育, 学習支援業	13,224	1.7	3,597	27.2	1.97	1.23
医 療 , 福 祉	58,682	△ 0.8	14,486	24.7	0.59	1.53
複合サービス事業	1,937	△ 0.8	451	23.3	1.29	1.49
サービス業(他に分類されないもの)	13,580	△ 3.6	3,882	28.6	1.09	2.17

令和 5年 8月

毎月勤労統計調査地方調査

第1表 産業別、性別現金給与額(5人以上)

事業所規模 = 5人以上

(単位:円)

産 業	現金給与総額			定期給与			所定内給与	超過労働給与	特別給与		
	計	男	女	計	男	女			計	男	女
調 査 産 業 計	237,449	294,775	180,934	224,768	275,172	175,076	210,721	14,047	12,681	19,603	5,858
鉱 業 ・ 採 石 業 ・ 砂 利 採 取 業	×	×	×	×	×	×	×	×	×	×	×
建 設 業	319,515	339,395	228,530	303,385	322,741	214,799	284,816	18,569	16,130	16,654	13,731
製 造 業	287,323	338,073	175,954	262,617	307,499	164,127	236,970	25,647	24,706	30,574	11,827
電 気 ・ ガ ス ・ 熱 供 給 ・ 水 道 業	436,515	447,306	277,855	419,791	430,676	259,754	372,324	47,467	16,724	16,630	18,101
情 報 通 信 業	301,990	384,554	216,441	281,564	350,495	210,141	255,923	25,641	20,426	34,059	6,300
運 輸 業 ・ 郵 便 業	267,991	278,760	213,529	251,465	264,917	183,436	219,141	32,324	16,526	13,843	30,093
卸 売 業 ・ 小 売 業	200,504	270,881	141,540	178,429	233,313	132,446	173,011	5,418	22,075	37,568	9,094
金 融 業 ・ 保 険 業	297,307	401,298	235,502	296,293	400,870	234,140	276,389	19,904	1,014	428	1,362
不 動 産 業 ・ 物 品 賃 貸 業	230,449	249,988	195,506	229,183	248,693	194,291	221,792	7,391	1,266	1,295	1,215
学 術 研 究 ・ 専 門 ・ 技 術 サ ー ビ ス 業	344,038	406,305	257,805	279,205	320,575	221,911	259,993	19,212	64,833	85,730	35,894
宿 泊 業 ・ 飲 食 サ ー ビ ス 業	114,134	136,713	97,600	107,915	130,096	91,673	97,943	9,972	6,219	6,617	5,927
生 活 関 連 サ ー ビ ス 業 ・ 娯 楽 業	210,684	223,432	193,515	197,910	211,266	179,921	188,189	9,721	12,774	12,166	13,594
教 育 ・ 学 習 支 援 業	283,138	319,344	245,145	281,022	315,212	245,145	275,894	5,128	2,116	4,132	0
医 療 ・ 福 祉	225,559	285,432	203,724	225,356	285,407	203,456	214,323	11,033	203	25	268
複 合 サ ー ビ ス 事 業	322,402	362,832	268,176	279,270	322,463	221,338	267,569	11,701	43,132	40,369	46,838
サ ー ビ ス 業 (他 に 分 類 さ れ な い も の)	224,734	275,749	144,266	221,859	271,990	142,784	200,349	21,510	2,875	3,759	1,482
食 料 品 ・ た ば こ	187,852	234,971	139,550	181,498	225,258	136,639	163,872	17,626	6,354	9,713	2,911
織 維 工 業	-	-	-	-	-	-	-	-	-	-	-
木 材 ・ 木 製 品	-	-	-	-	-	-	-	-	-	-	-
家 具 ・ 装 備 品	-	-	-	-	-	-	-	-	-	-	-
パ ル プ ・ 紙	-	-	-	-	-	-	-	-	-	-	-
印 刷 ・ 同 関 連 業	303,447	333,318	260,174	235,908	256,591	205,945	233,430	2,478	67,539	76,727	54,229
化 学 ・ 石 油 ・ 石 炭	-	-	-	-	-	-	-	-	-	-	-
プ ラ ス チ ッ ク 製 品	-	-	-	-	-	-	-	-	-	-	-
ゴ ム 製 品	-	-	-	-	-	-	-	-	-	-	-
窯 業 ・ 土 石 製 品	286,714	296,409	262,327	255,189	276,851	200,698	241,654	13,535	31,525	19,558	61,629
鉄 鋼 製 造 業	-	-	-	-	-	-	-	-	-	-	-
非 鉄 金 属 製 造 業	-	-	-	-	-	-	-	-	-	-	-
金 属 製 品 製 造 業	325,566	335,667	248,688	269,099	277,983	201,483	239,138	29,961	56,467	57,684	47,205
は ん 用 機 械 器 具	334,370	346,692	241,518	333,348	345,637	240,745	303,361	29,987	1,022	1,055	773
生 産 用 機 械 器 具	296,669	308,589	228,340	296,669	308,589	228,340	262,828	33,841	0	0	0
業 務 用 機 械 器 具	-	-	-	-	-	-	-	-	-	-	-
電 子 ・ デ バ イ ス	381,032	392,829	300,017	380,728	392,502	299,871	332,086	48,642	304	327	146
電 機 機 械 器 具	350,379	390,393	225,570	328,874	372,579	192,552	280,185	48,689	21,505	17,814	33,018
情 報 通 信 機 械 器 具	×	×	×	×	×	×	×	×	×	×	×
輸 送 用 機 械 器 具	376,302	388,416	260,615	367,093	378,995	253,427	337,749	29,344	9,209	9,421	7,188
そ の 他 の 製 造 業	-	-	-	-	-	-	-	-	-	-	-
E 一 括 分 1	302,627	427,354	165,381	216,897	277,028	150,730	197,077	19,820	85,730	150,326	14,651
E 一 括 分 2	-	-	-	-	-	-	-	-	-	-	-
E 一 括 分 3	-	-	-	-	-	-	-	-	-	-	-
卸 売 業	283,437	312,157	220,192	268,389	299,837	199,137	261,880	6,509	15,048	12,320	21,055
小 売 業	171,717	244,634	127,891	147,203	191,013	120,872	142,164	5,039	24,514	53,621	7,019
宿 泊 業	199,439	252,504	169,774	171,896	219,876	145,073	159,391	12,505	27,543	32,628	24,701
M 一 括 分	91,542	111,704	75,719	90,971	110,705	75,484	91,670	9,301	571	999	235
医 療 業	262,395	368,364	232,061	262,001	368,306	231,570	247,164	14,837	394	58	491
P 一 括 分	186,400	223,090	169,548	186,400	223,090	169,548	179,411	6,989	0	0	0
職 業 紹 介 ・ 派 遣 業	187,746	226,594	160,578	187,746	226,594	160,578	176,796	10,950	0	0	0
そ の 他 の 事 業 サ ー ビ ス	189,785	251,735	125,186	184,915	244,107	123,193	168,401	16,514	4,870	7,628	1,993
R 一 括 分	293,676	306,677	229,157	293,662	306,660	229,157	261,163	32,499	14	17	0

令和 5年 8月

毎月勤労統計調査地方調査

第1表 産業別、性別現金給与額(30人以上)

事業所規模 = 30人以上

(単位:円)

産 業	現金給与総額			定期給与			所定内給与	超過労働給与	特別給与		
	計	男	女	計	男	女			計	男	女
調 査 産 業 業 計	253,712	321,120	191,202	244,044	306,282	186,329	225,737	18,307	9,668	14,838	4,873
鉱 業 ・ 採 石 業 ・ 砂 利 採 取 業	x	x	x	x	x	x	x	x	x	x	x
建 設	314,665	333,211	215,404	314,348	332,835	215,404	283,226	31,122	317	376	0
製 造	301,149	349,905	184,070	283,374	328,367	175,333	254,003	29,371	17,775	21,538	8,737
電 気 ・ ガ ス ・ 熱 供 給 ・ 水 道 業	436,515	447,306	277,855	419,791	430,676	259,754	372,324	47,467	16,724	16,630	18,101
情 報 通 信 業	285,326	352,285	210,873	285,103	351,932	210,795	257,033	28,070	223	353	78
運 輸 業 ・ 郵 便 業	281,161	294,049	180,364	261,260	273,296	167,126	217,903	43,357	19,901	20,753	13,238
卸 売 業 ・ 小 売 業	183,563	278,700	140,698	172,151	260,402	132,388	167,520	4,631	11,412	18,298	8,310
金 融 業 ・ 保 険 業	293,059	431,135	232,398	291,481	430,322	230,484	268,910	22,571	1,578	813	1,914
不 動 産 業 ・ 物 品 賃 貸 業	218,334	249,351	193,489	214,201	244,868	189,635	206,060	8,141	4,133	4,483	3,854
学 術 研 究 ・ 専 門 ・ 技 術 サ ー ビ ス 業	377,489	411,381	300,888	288,465	308,023	244,261	264,036	24,429	89,024	103,358	56,627
宿 泊 業 ・ 飲 食 サ ー ビ ス 業	150,736	186,465	129,214	138,282	171,338	118,370	127,211	11,071	12,454	15,127	10,844
生 活 関 連 サ ー ビ ス 業 ・ 娯 楽 業	216,812	259,440	176,663	191,298	231,212	153,705	177,100	14,198	25,514	28,228	22,958
教 育 ・ 学 習 支 援 業	305,678	353,908	248,800	305,678	353,908	248,800	298,180	7,498	0	0	0
医 療 ・ 福 祉	240,092	311,606	212,655	239,980	311,567	212,515	226,434	13,546	112	39	140
複 合 サ ー ビ ス 事 業	280,501	328,847	178,976	280,378	328,743	178,815	258,398	21,980	123	104	161
サ ー ビ ス 業 (他 に 分 類 さ れ な い も の)	211,981	259,959	145,519	207,113	253,281	143,158	188,694	18,419	4,868	6,678	2,361
食 料 品 ・ た ば こ	207,587	253,252	157,437	200,074	241,499	154,581	176,788	23,286	7,513	11,753	2,856
織 維 工 業	-	-	-	-	-	-	-	-	-	-	-
木 材 ・ 木 製 品	-	-	-	-	-	-	-	-	-	-	-
家 具 ・ 装 備 品	-	-	-	-	-	-	-	-	-	-	-
パ ル プ ・ 紙	-	-	-	-	-	-	-	-	-	-	-
印 刷 ・ 同 関 連 業	x	x	x	x	x	x	x	x	x	x	x
化 学 ・ 石 油 ・ 石 炭	-	-	-	-	-	-	-	-	-	-	-
プ ラ ス チ ッ ク 製 品	-	-	-	-	-	-	-	-	-	-	-
ゴ ム 製 品	-	-	-	-	-	-	-	-	-	-	-
窯 業 ・ 土 石 製 品	328,231	365,660	280,688	238,780	294,689	167,764	203,590	35,190	89,451	70,971	112,924
鉄 鋼 製 造 業	-	-	-	-	-	-	-	-	-	-	-
非 鉄 金 属 製 造 業	-	-	-	-	-	-	-	-	-	-	-
金 属 製 品 製 造 業	285,193	298,051	205,643	285,193	298,051	205,643	255,560	29,633	0	0	0
は ん 用 機 械 器 具	331,854	343,925	236,230	330,726	342,767	235,338	299,619	31,107	1,128	1,158	892
生 産 用 機 械 器 具	296,669	308,589	228,340	296,669	308,589	228,340	262,828	33,841	0	0	0
業 務 用 機 械 器 具	-	-	-	-	-	-	-	-	-	-	-
電 子 ・ デ バ イ ス	381,032	392,829	300,017	380,728	392,502	299,871	332,086	48,642	304	327	146
電 気 機 械 器 具	356,750	393,929	202,915	356,750	393,929	202,915	304,083	52,667	0	0	0
情 報 通 信 機 械 器 具	x	x	x	x	x	x	x	x	x	x	x
輸 送 用 機 械 器 具	376,302	388,416	260,615	367,093	378,995	253,427	337,749	29,344	9,209	9,421	7,188
そ の 他 の 製 造 業	-	-	-	-	-	-	-	-	-	-	-
E 一 括 分 1	310,718	486,318	159,677	222,062	309,152	147,152	205,875	16,187	88,656	177,166	12,525
E 一 括 分 2	-	-	-	-	-	-	-	-	-	-	-
E 一 括 分 3	-	-	-	-	-	-	-	-	-	-	-
卸 売 業	308,384	351,103	225,326	266,017	316,190	168,467	258,894	7,123	42,367	34,913	56,859
小 売 業	145,158	206,236	129,601	143,270	204,567	127,657	139,406	3,864	1,888	1,669	1,944
宿 泊 業	217,375	262,175	186,088	191,060	232,954	161,802	174,820	16,240	26,315	29,221	24,286
M 一 括 分	90,863	105,206	83,333	90,863	105,206	83,333	84,437	6,426	0	0	0
医 療 業	273,119	365,732	239,759	272,935	365,664	239,533	256,694	16,241	184	68	226
P 一 括 分	189,032	236,883	168,859	189,032	236,883	168,859	179,652	9,380	0	0	0
職 業 紹 介 ・ 派 遣 業	201,843	254,502	166,049	201,843	254,502	166,049	187,977	13,866	0	0	0
そ の 他 の 事 業 サ ー ビ ス	192,962	244,669	138,975	185,802	233,506	135,995	167,423	18,379	7,160	11,163	2,980
R 一 括 分	274,517	288,401	179,564	274,480	288,359	179,564	253,917	20,563	37	42	0

令和 5年 8月

毎月勤労統計調査地方調査

第2表 産業別、性別実労働時間及び出勤日数(5人以上)

事業所規模 = 5人以上

産 業	出勤日数			総実労働時間			所定内労働時間			所定外労働時間		
	計	男	女	計	男	女	計	男	女	計	男	女
調 査 産 業 計	17.9	18.6	17.3	135.1	147.8	122.7	127.0	135.9	118.3	8.1	11.9	4.4
鉱 業 ・ 採 石 業 ・ 砂 利 採 取 業	×	×	×	×	×	×	×	×	×	×	×	×
建 設 業	19.9	20.2	18.4	161.5	164.9	145.8	151.5	154.1	139.6	10.0	10.8	6.2
製 造 業	18.5	18.8	17.9	151.3	158.8	134.9	136.1	140.0	127.6	15.2	18.8	7.3
電 気 ・ ガ ス ・ 熱 供 給 ・ 水 道 業	18.9	18.9	18.0	154.0	155.6	129.7	144.0	145.2	126.9	10.0	10.4	2.8
情 報 通 信 業	18.2	18.6	17.7	142.1	150.1	133.5	132.8	139.5	125.7	9.3	10.6	7.8
運 輸 業 ・ 郵 便 業	20.2	20.5	19.0	173.7	179.2	145.9	150.7	153.7	135.9	23.0	25.5	10.0
卸 売 業 ・ 小 売 業	18.1	19.2	17.2	124.6	141.0	110.8	119.8	134.7	107.3	4.8	6.3	3.5
金 融 業 ・ 保 険 業	17.7	18.5	17.2	140.1	152.7	132.6	128.7	136.6	124.0	11.4	16.1	8.6
不 動 産 業 ・ 物 品 賃 貸 業	17.9	18.0	17.7	140.6	146.0	131.0	136.0	140.2	128.4	4.6	5.8	2.6
学 術 研 究 ・ 専 門 ・ 技 術 サ ー ビ ス 業	19.6	20.0	19.0	161.7	169.9	150.4	147.4	151.2	142.2	14.3	18.7	8.2
宿 泊 業 ・ 飲 食 サ ー ビ ス 業	14.8	15.5	14.2	97.7	110.0	88.7	91.7	100.1	85.5	6.0	9.9	3.2
生 活 関 連 サ ー ビ ス 業 ・ 娯 楽 業	18.2	17.9	18.6	142.3	140.4	144.9	132.4	130.5	135.0	9.9	9.9	9.9
教 育 ・ 学 習 支 援 業	12.6	13.2	12.1	98.4	104.2	92.3	93.2	98.1	88.0	5.2	6.1	4.3
医 療 ・ 福 祉 社	18.8	19.5	18.6	138.3	146.1	135.3	134.5	140.9	132.1	3.8	5.2	3.2
複 合 サ ー ビ ス 事 業	18.9	19.5	17.9	147.8	156.8	135.6	141.1	148.2	131.5	6.7	8.6	4.1
サ ー ビ ス 業 (他 に 分 類 さ れ な い も の)	18.5	18.9	18.0	140.8	155.4	117.8	129.6	140.2	112.9	11.2	15.2	4.9
食 料 品 ・ た ば こ	19.0	20.1	17.8	144.7	158.1	131.0	133.6	144.4	122.5	11.1	13.7	8.5
織 維 工 業	-	-	-	-	-	-	-	-	-	-	-	-
木 材 ・ 木 製 品	-	-	-	-	-	-	-	-	-	-	-	-
家 具 ・ 装 備 品	-	-	-	-	-	-	-	-	-	-	-	-
パ ル プ ー 紙	-	-	-	-	-	-	-	-	-	-	-	-
印 刷 ・ 同 関 連 業	19.6	19.7	19.5	150.9	152.7	148.3	149.4	151.2	146.7	1.5	1.5	1.6
化 学 ・ 石 油 ・ 石 炭	-	-	-	-	-	-	-	-	-	-	-	-
プ ラ ス チ ッ ク 製 品	-	-	-	-	-	-	-	-	-	-	-	-
ゴ ム 製 品	-	-	-	-	-	-	-	-	-	-	-	-
窯 業 ・ 土 石 製 品	19.0	19.2	18.6	143.5	145.1	139.6	135.6	136.0	134.7	7.9	9.1	4.9
鉄 鋼 業	-	-	-	-	-	-	-	-	-	-	-	-
非 鉄 金 属 製 造 業	-	-	-	-	-	-	-	-	-	-	-	-
金 属 製 品 製 造 業	18.9	19.0	18.1	162.2	165.8	134.8	143.0	145.0	127.8	19.2	20.8	7.0
は ん 用 機 械 器 具	16.6	16.7	15.9	146.5	149.3	125.2	129.2	130.5	119.5	17.3	18.8	5.7
生 産 用 機 械 器 具	18.2	18.2	18.1	160.0	162.8	143.5	141.3	142.0	136.9	18.7	20.8	6.6
業 務 用 機 械 器 具	-	-	-	-	-	-	-	-	-	-	-	-
電 子 ・ デ バ イ ス	18.9	19.0	18.1	176.3	178.4	162.2	150.5	151.5	143.3	25.8	26.9	18.9
電 気 機 械 器 具	18.7	19.5	16.1	152.3	158.5	133.0	135.3	138.9	124.2	17.0	19.6	8.8
情 報 通 信 機 械 器 具	×	×	×	×	×	×	×	×	×	×	×	×
輸 送 用 機 械 器 具	17.8	17.9	16.7	155.6	158.7	126.2	132.6	134.0	119.2	23.0	24.7	7.0
そ の 他 の 製 造 業	-	-	-	-	-	-	-	-	-	-	-	-
E 一 括 分 1	18.7	18.7	18.6	146.4	152.3	139.9	134.9	134.1	135.8	11.5	18.2	4.1
E 一 括 分 2	-	-	-	-	-	-	-	-	-	-	-	-
E 一 括 分 3	-	-	-	-	-	-	-	-	-	-	-	-
卸 売 業	18.6	18.8	18.3	149.8	153.4	141.7	144.3	147.4	137.5	5.5	6.0	4.2
小 売 業	17.9	19.5	17.0	115.8	133.2	105.4	111.3	126.7	102.1	4.5	6.5	3.3
宿 泊 業	19.1	19.1	19.0	131.6	149.6	121.6	123.4	135.6	116.6	8.2	14.0	5.0
M 一 括 分	13.6	14.7	12.7	88.7	101.5	78.6	83.3	92.5	76.0	5.4	9.0	2.6
医 療 業	19.3	19.4	19.2	144.7	152.1	142.6	140.6	146.7	138.8	4.1	5.4	3.8
P 一 括 分	18.4	19.5	17.8	131.4	141.7	126.7	128.0	136.6	124.1	3.4	5.1	2.6
職 業 紹 介 ・ 派 遣 業	16.7	16.8	16.5	124.5	131.1	119.8	120.5	124.7	117.5	4.0	6.4	2.3
そ の 他 の 事 業 サ ー ビ ス	18.2	18.5	18.0	133.6	154.8	111.5	122.7	138.4	106.3	10.9	16.4	5.2
R 一 括 分	19.5	19.5	19.2	157.0	158.7	148.4	143.7	143.8	143.1	13.3	14.9	5.3

令和 5年 8月

毎月勤労統計調査地方調査

事業所規模 = 30人以上

第2表 産業別、性別実労働時間及び出勤日数(30人以上)

産 業	出勤日数			総実労働時間			所定内労働時間			所定外労働時間		
	計	男	女	計	男	女	計	男	女	計	男	女
調 査 産 業 計	18.3	18.7	18.0	141.8	155.1	129.5	131.9	139.8	124.6	9.9	15.3	4.9
鉱 業 ・ 採 石 業 ・ 砂 利 採 取 業	×	×	×	×	×	×	×	×	×	×	×	×
建 設 業	17.8	18.0	16.7	145.9	148.8	130.4	131.4	132.3	126.5	14.5	16.5	3.9
製 造 業	18.3	18.4	18.0	154.3	160.7	138.8	137.2	140.1	130.1	17.1	20.6	8.7
電 気 ・ ガ ス ・ 熱 供 給 ・ 水 道 業	18.9	18.9	18.0	154.0	155.6	129.7	144.0	145.2	126.9	10.0	10.4	2.8
情 報 通 信 業	18.2	18.8	17.5	144.5	153.6	134.4	135.0	142.8	126.3	9.5	10.8	8.1
運 輸 業 ・ 郵 便 業	20.1	20.5	17.6	181.9	187.8	136.1	150.3	153.2	127.9	31.6	34.6	8.2
卸 売 業 ・ 小 売 業	18.4	19.0	18.1	124.7	151.8	112.6	120.2	142.0	110.5	4.5	9.8	2.1
金 融 業 ・ 保 険 業	17.6	18.3	17.4	140.8	151.1	136.2	129.3	137.8	125.5	11.5	13.3	10.7
不 動 産 業 ・ 物 品 賃 貸 業	17.2	18.0	16.6	134.5	143.2	127.5	129.5	135.4	124.8	5.0	7.8	2.7
学 術 研 究 ・ 専 門 ・ 技 術 サ ー ビ ス 業	20.5	20.8	20.0	174.5	175.1	173.0	155.1	153.7	158.2	19.4	21.4	14.8
宿 泊 業 ・ 飲 食 サ ー ビ ス 業	16.3	17.2	15.7	109.2	122.9	101.0	100.8	110.1	95.3	8.4	12.8	5.7
生 活 関 連 サ ー ビ ス 業 ・ 娯 楽 業	18.4	19.1	17.8	142.8	153.1	133.1	132.8	141.5	124.6	10.0	11.6	8.5
教 育 ・ 学 習 支 援 業	15.1	15.9	14.0	121.2	131.4	109.2	114.4	123.5	103.8	6.8	7.9	5.4
医 療 ・ 福 祉	19.1	19.6	18.9	142.2	149.5	139.4	138.9	145.7	136.3	3.3	3.8	3.1
複 合 サ ー ビ ス 事 業	19.1	19.4	18.6	151.6	160.3	133.3	139.9	145.9	127.4	11.7	14.4	5.9
サ ー ビ ス 業 (他 に 分 類 さ れ な い も の)	18.0	18.3	17.6	142.0	155.8	123.0	130.0	139.9	116.4	12.0	15.9	6.6
食 料 品 ・ た ば こ	19.1	19.5	18.7	152.3	160.3	143.3	137.8	144.3	130.6	14.5	16.0	12.7
織 維 工 業	-	-	-	-	-	-	-	-	-	-	-	-
木 材 ・ 木 製 品	-	-	-	-	-	-	-	-	-	-	-	-
家 具 ・ 装 備 品	-	-	-	-	-	-	-	-	-	-	-	-
パ ル プ ・ 紙	-	-	-	-	-	-	-	-	-	-	-	-
印 刷 ・ 同 関 連 業	×	×	×	×	×	×	×	×	×	×	×	×
化 学 ・ 石 油 ・ 石 炭	-	-	-	-	-	-	-	-	-	-	-	-
プ ラ ス チ ッ ク 製 品	-	-	-	-	-	-	-	-	-	-	-	-
ゴ ム 製 品	-	-	-	-	-	-	-	-	-	-	-	-
窯 業 ・ 土 石 製 品	18.4	18.0	18.8	162.6	174.4	147.6	142.1	143.9	139.9	20.5	30.5	7.7
鉄 鋼 業	-	-	-	-	-	-	-	-	-	-	-	-
非 鉄 金 属 製 造 業	-	-	-	-	-	-	-	-	-	-	-	-
金 属 製 品 製 造 業	18.9	19.1	17.8	164.4	169.2	134.9	145.5	148.3	128.4	18.9	20.9	6.5
は ん 用 機 械 器 具	16.0	16.1	14.9	143.2	146.2	119.4	125.1	126.7	112.8	18.1	19.5	6.6
生 産 用 機 械 器 具	18.2	18.2	18.1	160.0	162.8	143.5	141.3	142.0	136.9	18.7	20.8	6.6
業 務 用 機 械 器 具	-	-	-	-	-	-	-	-	-	-	-	-
電 子 ・ デ バ イ ス	18.9	19.0	18.1	176.3	178.4	162.2	150.5	151.5	143.3	25.8	26.9	18.9
電 気 機 械 器 具	18.5	19.2	15.5	149.0	154.9	124.6	133.8	137.1	120.1	15.2	17.8	4.5
情 報 通 信 機 械 器 具	×	×	×	×	×	×	×	×	×	×	×	×
輸 送 用 機 械 器 具	17.8	17.9	16.7	155.6	158.7	126.2	132.6	134.0	119.2	23.0	24.7	7.0
そ の 他 の 製 造 業	-	-	-	-	-	-	-	-	-	-	-	-
E 一 括 分 1	18.2	18.6	17.8	142.7	155.2	132.1	134.5	138.9	130.7	8.2	16.3	1.4
E 一 括 分 2	-	-	-	-	-	-	-	-	-	-	-	-
E 一 括 分 3	-	-	-	-	-	-	-	-	-	-	-	-
卸 売 業	18.4	19.2	16.9	148.0	160.6	123.4	139.2	150.4	117.4	8.8	10.2	6.0
小 売 業	18.4	18.8	18.3	117.6	143.0	111.2	114.4	133.6	109.6	3.2	9.4	1.6
宿 泊 業	19.2	19.6	19.0	140.2	158.0	127.7	129.8	141.4	121.7	10.4	16.6	6.0
M 一 括 分	13.6	14.6	13.1	81.4	85.3	79.4	74.8	76.5	73.9	6.6	8.8	5.5
医 療 業	19.4	19.5	19.3	148.8	154.5	146.9	144.6	149.2	143.0	4.2	5.3	3.9
P 一 括 分	18.8	19.7	18.3	131.9	142.7	127.4	130.1	140.9	125.6	1.8	1.8	1.8
職 業 紹 介 ・ 派 遣 業	16.6	17.1	16.3	126.4	137.3	119.0	121.6	129.3	116.4	4.8	8.0	2.6
そ の 他 の 事 業 サ ー ビ ス	18.0	18.2	17.8	140.8	157.9	122.9	127.7	139.3	115.5	13.1	18.6	7.4
R 一 括 分	18.5	18.7	17.0	153.0	155.8	133.1	141.1	143.0	127.6	11.9	12.8	5.5

令和 5年 8月

毎月勤労統計調査地方調査
事業所規模 = 5人以上

第3表 産業別、性別常用労働者数及びパートタイム労働者比率(5人以上)

産 業	前月末労働者数			本月中の増加労働者数			本月中の減少労働者数			本月末労働者数			パートタイム労働者比率					
	計	男	女	計	男	女	計	男	女	計	男	女	計	%	男	%	女	%
調 査 産 業 計	395,684	196,760	198,924	8,131	2,922	5,209	5,512	2,273	3,239	398,303	197,409	200,894	31.7	19.8	43.4			
鉱 業 ・ 採 石 業 ・ 砂 利 採 取 業	×	×	×	×	×	×	×	×	×	×	×	×	×	×	×	×	×	×
建 設 業	24,376	19,994	4,382	421	401	20	199	197	2	24,598	20,198	4,400	2.9	1.2	10.5			
製 造 業	53,169	36,755	16,414	1,224	399	825	489	355	134	53,904	36,799	17,105	10.5	3.9	24.7			
電 気 ・ ガ ス ・ 熱 供 給 ・ 水 道 業	1,096	1,023	73	60	60	0	85	77	8	1,071	1,006	65	1.5	0.0	24.6			
情 報 通 信 業	4,713	2,383	2,330	98	76	22	64	28	36	4,747	2,431	2,316	19.8	12.1	27.9			
運 輸 業 ・ 郵 便 業	15,241	12,755	2,486	128	64	64	107	107	0	15,262	12,712	2,550	8.4	5.8	21.5			
卸 売 業 ・ 小 売 業	77,342	35,001	42,341	1,191	681	510	907	37	870	77,626	35,645	41,981	50.5	30.3	67.7			
金 融 業 ・ 保 険 業	14,006	5,259	8,747	266	19	247	68	21	47	14,204	5,257	8,947	15.8	6.2	21.4			
不 動 産 業 ・ 物 品 賃 貸 業	4,034	2,577	1,457	87	85	2	60	47	13	4,061	2,615	1,446	19.8	19.0	21.2			
学 術 研 究 ・ 専 門 ・ 技 術 サ ー ビ ス 業	8,509	4,949	3,560	37	24	13	108	81	27	8,438	4,892	3,546	7.7	3.4	13.6			
宿 泊 業 ・ 飲 食 サ ー ビ ス 業	33,740	14,577	19,163	3,022	510	2,512	1,284	404	880	35,478	14,883	20,795	75.3	69.1	79.7			
生 活 関 連 サ ー ビ ス 業 ・ 娯 楽 業	10,931	6,264	4,667	74	41	33	48	7	41	10,957	6,298	4,659	49.1	51.5	45.8			
教 育 ・ 学 習 支 援 業	24,756	12,701	12,055	281	116	165	426	240	186	24,611	12,577	12,034	32.9	29.1	36.7			
医 療 ・ 福 祉	95,957	25,718	70,239	939	260	679	1,048	439	609	95,848	25,539	70,309	28.4	20.6	31.2			
複 合 サ ー ビ ス 事 業	4,109	2,342	1,767	76	25	51	109	20	89	4,076	2,347	1,729	16.8	11.0	24.6			
サ ー ビ ス 業 (他 に 分 類 さ れ な い も の)	23,640	14,409	9,231	227	161	66	504	213	291	23,363	14,357	9,006	28.8	14.1	52.3			
食 料 品 ・ た ば こ	16,863	8,676	8,187	669	71	598	187	107	80	17,345	8,640	8,705	22.3	9.5	35.0			
織 維 工 業	-	-	-	-	-	-	-	-	-	-	-	-	-	-	-	-	-	-
木 材 ・ 木 製 品	-	-	-	-	-	-	-	-	-	-	-	-	-	-	-	-	-	-
家 具 ・ 装 備 品	-	-	-	-	-	-	-	-	-	-	-	-	-	-	-	-	-	-
パ ル プ ・ 紙	-	-	-	-	-	-	-	-	-	-	-	-	-	-	-	-	-	-
印 刷 ・ 同 関 連 業	833	494	339	26	13	13	0	0	0	859	507	352	7.6	2.6	14.8			
化 学 ・ 石 油 ・ 石 炭	-	-	-	-	-	-	-	-	-	-	-	-	-	-	-	-	-	-
プ ラ ス チ ッ ク 製 品	-	-	-	-	-	-	-	-	-	-	-	-	-	-	-	-	-	-
ゴ ム 製 品	-	-	-	-	-	-	-	-	-	-	-	-	-	-	-	-	-	-
窯 業 ・ 土 石 製 品	2,674	1,911	763	0	0	0	8	1	7	2,666	1,910	756	2.6	0.0	9.3			
鉄 鋼 業	-	-	-	-	-	-	-	-	-	-	-	-	-	-	-	-	-	-
非 鉄 金 属 製 造 業	-	-	-	-	-	-	-	-	-	-	-	-	-	-	-	-	-	-
金 属 製 品 製 造 業	4,491	3,965	526	181	177	4	69	69	0	4,603	4,073	530	6.2	3.3	28.1			
は ん 用 機 械 器 具	4,925	4,345	580	41	38	3	41	32	9	4,925	4,351	574	0.8	0.7	1.0			
生 産 用 機 械 器 具	971	828	143	5	3	2	8	8	0	968	823	145	1.8	0.7	7.6			
業 務 用 機 械 器 具	-	-	-	-	-	-	-	-	-	-	-	-	-	-	-	-	-	-
電 子 ・ デ バ イ ス	4,207	3,672	535	24	22	2	20	18	2	4,211	3,676	535	1.2	0.3	7.7			
電 気 機 械 器 具	2,742	2,074	668	18	17	1	7	4	3	2,753	2,087	666	0.9	1.2	0.0			
情 報 通 信 機 械 器 具	×	×	×	×	×	×	×	×	×	×	×	×	×	×	×	×	×	×
輸 送 用 機 械 器 具	6,592	5,968	624	31	29	2	38	37	1	6,585	5,960	625	3.8	2.3	18.1			
そ の 他 の 製 造 業	-	-	-	-	-	-	-	-	-	-	-	-	-	-	-	-	-	-
E 一 括 分	1	7,991	4,243	219	23	196	108	78	30	8,102	4,188	3,914	12.0	5.9	18.6			
E 一 括 分	2	-	-	-	-	-	-	-	-	-	-	-	-	-	-	-	-	-
E 一 括 分	3	-	-	-	-	-	-	-	-	-	-	-	-	-	-	-	-	-
卸 売 業	19,965	13,730	6,235	12	6	6	12	6	6	19,965	13,730	6,235	7.1	2.0	18.2			
小 売 業	57,377	21,271	36,106	1,179	675	504	895	31	864	57,661	21,915	35,746	65.5	48.0	76.3			
宿 泊 業	7,274	2,618	4,656	168	60	108	223	99	124	7,219	2,579	4,640	55.3	38.0	64.9			
M 一 括 分	26,466	11,959	14,507	2,854	450	2,404	1,061	305	756	28,259	12,104	16,155	80.4	75.7	83.9			
医 療 業	49,491	11,031	38,460	340	109	231	487	175	312	49,344	10,965	38,379	19.1	14.1	20.5			
P 一 括 分	46,466	14,687	31,779	599	151	448	561	264	297	46,504	14,574	31,930	38.3	25.5	44.1			
職 業 紹 介 ・ 派 遣 業	1,728	706	1,022	38	10	28	80	17	63	1,686	699	987	29.2	17.2	37.8			
そ の 他 の 事 業 サ ー ビ ス	13,949	7,082	6,867	84	50	34	272	69	203	13,761	7,063	6,698	39.7	17.0	63.6			
R 一 括 分	7,963	6,621	1,342	105	101	4	152	127	25	7,916	6,595	1,321	9.9	10.7	5.6			

令和 5年 8月

毎月勤労統計調査地方調査

第3表 産業別、性別常用労働者数及びパートタイム労働者比率(30人以上)

事業所規模 = 30人以上

産 業	前月末労働者数			本月中の増加労働者数			本月中の減少労働者数			本月末労働者数			パートタイム労働者比率					
	計	男	女	計	男	女	計	男	女	計	男	女	計	%	男	%	女	%
調 査 産 業 計	205,670	99,063	106,607	3,377	1,455	1,922	2,781	1,380	1,401	206,266	99,138	107,128	28.6		14.1		42.1	
鉱 業 ・ 採 石 業 ・ 砂 利 採 取 業	×	×	×	×	×	×	×	×	×	×	×	×	×	×	×	×	×	×
建 設 業	6,929	5,841	1,088	132	112	20	54	52	2	7,007	5,901	1,106	5.5		4.1		13.1	
製 造 業	40,555	28,717	11,838	619	249	370	397	263	134	40,777	28,703	12,074	10.8		4.1		26.7	
電 気 ・ ガ ス ・ 熱 供 給 ・ 水 道 業	1,096	1,023	73	60	60	0	85	77	8	1,071	1,006	65	1.5		0.0		24.6	
情 報 通 信 業	3,814	1,993	1,821	90	68	22	56	20	36	3,848	2,041	1,807	20.7		14.5		27.7	
運 輸 業 ・ 郵 便 業	8,405	7,483	922	128	64	64	107	107	0	8,426	7,440	986	7.9		4.6		32.7	
卸 売 業 ・ 小 売 業	26,309	8,065	18,244	642	364	278	278	37	241	26,673	8,392	18,281	66.5		33.2		81.7	
金 融 業 ・ 保 険 業	8,963	2,767	6,196	266	19	247	68	21	47	9,161	2,765	6,396	18.3		6.2		23.6	
不 動 産 業 ・ 物 品 賃 貸 業	829	366	463	4	2	2	14	1	13	819	367	452	27.6		20.4		33.4	
学 術 研 究 ・ 専 門 ・ 技 術 サ ー ビ ス 業	4,707	3,264	1,443	37	24	13	88	61	27	4,656	3,227	1,429	6.8		5.1		10.6	
宿 泊 業 ・ 飲 食 サ ー ビ ス 業	10,733	4,079	6,654	542	131	411	185	85	100	11,090	4,125	6,965	70.5		59.9		76.8	
生 活 関 連 サ ー ビ ス 業 ・ 娯 楽 業	5,230	2,526	2,704	74	41	33	48	7	41	5,256	2,560	2,696	50.1		39.2		60.4	
教 育 ・ 学 習 支 援 業	13,128	7,111	6,017	258	93	165	162	55	107	13,224	7,149	6,075	27.2		18.7		37.2	
医 療 ・ 福 祉	59,237	16,508	42,729	351	120	231	906	439	467	58,682	16,189	42,493	24.7		16.8		27.7	
複 合 サ ー ビ ス 事 業	1,941	1,311	630	25	25	0	29	20	9	1,937	1,316	621	23.3		11.9		47.3	
サ ー ビ ス 業 (他 に 分 類 さ れ な い も の)	13,729	7,956	5,773	149	83	66	298	135	163	13,580	7,904	5,676	28.6		12.6		50.9	
食 料 品 ・ た ば こ	11,646	6,124	5,522	227	71	156	187	107	80	11,686	6,088	5,598	26.1		13.2		40.1	
織 維 工 業	-	-	-	-	-	-	-	-	-	-	-	-	-	-	-	-	-	-
木 材 ・ 木 製 品	-	-	-	-	-	-	-	-	-	-	-	-	-	-	-	-	-	-
家 具 ・ 装 備 品	-	-	-	-	-	-	-	-	-	-	-	-	-	-	-	-	-	-
パ ル プ ・ 紙	-	-	-	-	-	-	-	-	-	-	-	-	-	-	-	-	-	-
印 刷 ・ 同 関 連 業	×	×	×	×	×	×	×	×	×	×	×	×	×	×	×	×	×	×
化 学 ・ 石 油 ・ 石 炭	-	-	-	-	-	-	-	-	-	-	-	-	-	-	-	-	-	-
プ ラ ス チ ッ ク 製 品	-	-	-	-	-	-	-	-	-	-	-	-	-	-	-	-	-	-
ゴ ム 製 品	-	-	-	-	-	-	-	-	-	-	-	-	-	-	-	-	-	-
窯 業 ・ 土 石 製 品	945	527	418	0	0	0	8	1	7	937	526	411	7.5		0.0		17.0	
鉄 鋼 業	-	-	-	-	-	-	-	-	-	-	-	-	-	-	-	-	-	-
非 鉄 金 属 製 造 業	-	-	-	-	-	-	-	-	-	-	-	-	-	-	-	-	-	-
金 属 製 品 製 造 業	3,057	2,633	424	44	40	4	35	35	0	3,066	2,638	428	7.0		3.8		26.9	
は ん 用 機 械 器 具	4,461	3,958	503	41	38	3	41	32	9	4,461	3,964	497	0.9		0.8		1.2	
生 産 用 機 械 器 具	971	828	143	5	3	2	8	8	0	968	823	145	1.8		0.7		7.6	
業 務 用 機 械 器 具	-	-	-	-	-	-	-	-	-	-	-	-	-	-	-	-	-	-
電 子 ・ デ バ イ ス	4,207	3,672	535	24	22	2	20	18	2	4,211	3,676	535	1.2		0.3		7.7	
電 気 機 械 器 具	2,178	1,752	426	18	17	1	7	4	3	2,189	1,765	424	1.1		1.4		0.0	
情 報 通 信 機 械 器 具	×	×	×	×	×	×	×	×	×	×	×	×	×	×	×	×	×	×
輸 送 用 機 械 器 具	6,592	5,968	624	31	29	2	38	37	1	6,585	5,960	625	3.8		2.3		18.1	
そ の 他 の 製 造 業	-	-	-	-	-	-	-	-	-	-	-	-	-	-	-	-	-	-
E 一 括 分	1	5,375	2,852	219	23	196	50	20	30	5,544	2,526	3,018	12.3		2.9		20.3	
E 一 括 分	2	-	-	-	-	-	-	-	-	-	-	-	-	-	-	-	-	-
E 一 括 分	3	-	-	-	-	-	-	-	-	-	-	-	-	-	-	-	-	-
卸 売 業	6,233	4,116	2,117	12	6	6	12	6	6	6,233	4,116	2,117	17.7		4.9		42.7	
小 売 業	20,076	3,949	16,127	630	358	272	266	31	235	20,440	4,276	16,164	81.3		60.3		86.9	
宿 泊 業	5,182	2,137	3,045	110	54	56	146	81	65	5,146	2,110	3,036	47.5		33.0		57.6	
M 一 括 分	5,551	1,942	3,609	432	77	355	39	4	35	5,944	2,015	3,929	90.4		88.0		91.6	
医 療 業	35,946	9,514	26,432	199	109	90	487	175	312	35,658	9,448	26,210	17.8		14.8		18.9	
P 一 括 分	23,291	6,994	16,297	152	11	141	419	264	155	23,024	6,741	16,283	35.3		19.7		41.8	
職 業 紹 介 ・ 派 遣 業	1,369	549	820	38	10	28	80	17	63	1,327	542	785	28.7		9.8		41.8	
そ の 他 の 事 業 サ ー ビ ス	9,299	4,744	4,555	84	50	34	144	69	75	9,239	4,725	4,514	33.9		13.6		55.1	
R 一 括 分	3,061	2,663	398	27	23	4	74	49	25	3,014	2,637	377	12.3		11.2		19.6	

第4表 規模別現金給与額、実労働時間及び出勤日数

①-1 性別現金給与額

産業 = TL 調査産業計

(単位:円)

規模 (人)	現金給与総額			定期給与			所定内 給与	超過労働 給与	特別給与		
	計	男	女	計	男	女			計	男	女
500-	353,384	422,533	274,659	352,844	422,308	273,760	318,138	34,706	540	225	899
100-499	247,528	311,032	197,181	240,384	298,689	194,160	223,673	16,711	7,144	12,343	3,021
30-99	231,965	298,304	168,332	218,610	278,221	161,431	203,565	15,045	13,355	20,083	6,901
5-29	219,915	268,130	169,139	203,984	243,708	162,150	194,529	9,455	15,931	24,422	6,989
30-	253,712	321,120	191,202	244,044	306,282	186,329	225,737	18,307	9,668	14,838	4,873
5-	237,449	294,775	180,934	224,768	275,172	175,076	210,721	14,047	12,681	19,603	5,858

①-2 性別実労働時間及び出勤日数

産業 = TL 調査産業計

規模 (人)	出勤日数			総実労働時間			所定内労働時間			所定外労働時間		
	計	男	女	計	男	女	計	男	女	計	男	女
	日	日	日	時間	時間	時間	時間	時間	時間	時間	時間	時間
500-	18.6	18.6	18.7	158.6	164.1	152.4	143.5	144.3	142.6	15.1	19.8	9.8
100-499	18.9	19.2	18.7	146.1	156.8	137.7	137.3	143.0	132.8	8.8	13.8	4.9
30-99	17.9	18.5	17.4	135.2	151.8	119.3	126.0	137.0	115.5	9.2	14.8	3.8
5-29	17.6	18.5	16.5	128.0	140.3	115.0	121.8	131.9	111.1	6.2	8.4	3.9
30-	18.3	18.7	18.0	141.8	155.1	129.5	131.9	139.8	124.6	9.9	15.3	4.9
5-	17.9	18.6	17.3	135.1	147.8	122.7	127.0	135.9	118.3	8.1	11.9	4.4

②-1 就業形態別現金給与額

産業 = TL 調査産業計

(単位:円)

規模 (人)	一般労働者					パートタイム労働者				
	現金給与 総額	定期 給与	所定内 給与	超過労働 給与	特別 給与	現金給与 総額	定期 給与	所定内 給与	超過労働 給与	特別 給与
500-	377,325	376,738	338,870	37,868	587	142,123	141,997	135,192	6,805	126
100-499	286,275	277,415	256,749	20,666	8,860	117,561	116,175	112,729	3,446	1,386
30-99	306,508	286,571	263,960	22,611	19,937	100,463	98,720	97,021	1,699	1,743
5-29	293,395	269,984	256,420	13,564	23,411	82,252	80,335	78,578	1,757	1,917
30-	312,329	299,433	274,775	24,658	12,896	106,742	105,167	102,784	2,383	1,575
5-	303,652	285,938	266,364	19,574	17,714	93,738	91,982	89,932	2,050	1,756

②-2 就業形態別実労働時間及び出勤日数

産業 = TL 調査産業計

規模 (人)	一般労働者				パートタイム労働者			
	出勤日数	総実労働 時間	所定内 労働時間	所定外 労働時間	出勤日数	総実労働 時間	所定内 労働時間	所定外 労働時間
	日	時間	時間	時間	日	時間	時間	時間
500-	18.7	163.7	147.3	16.4	17.6	114.3	110.6	3.7
100-499	19.4	159.7	149.1	10.6	17.1	100.2	97.5	2.7
30-99	19.1	161.3	147.9	13.4	15.8	89.2	87.4	1.8
5-29	19.7	158.3	149.5	8.8	13.5	71.4	69.9	1.5
30-	19.1	161.2	148.2	13.0	16.2	93.1	91.0	2.1
5-	19.4	159.9	148.8	11.1	14.8	81.6	79.8	1.8

令和 5年 8月
毎月勤労統計調査地方調査

第5表 就業形態別現金給与額

産 業	(事業所規模5人以上)					(事業所規模30人以上)				
	現金給与 総 額	定期給与	所 定 内		特別給与	現金給与 総 額	定期給与	所 定 内		特別給与
			給	与				給	与	
	円	円	円	円	円	円	円	円	円	円
調 査 産 業 計	303,652	285,938	266,364	19,574	17,714	312,329	299,433	274,775	24,658	12,896
一 般										
製 造 業	306,491	279,395	251,498	27,897	27,096	322,571	302,888	270,762	32,126	19,683
卸 売 業 ・ 小 売 業	307,107	265,644	256,385	9,259	41,463	320,662	291,030	279,005	12,025	29,632
医 療 ， 福 祉	272,442	272,346	257,621	14,725	96	282,730	282,581	265,057	17,524	149
パ ー ト										
調 査 産 業 計	93,738	91,982	89,932	2,050	1,756	106,742	105,167	102,784	2,383	1,575
製 造 業	115,544	112,261	106,778	5,483	3,283	120,072	118,430	112,348	6,082	1,642
卸 売 業 ・ 小 売 業	95,960	92,899	91,247	1,652	3,061	113,794	111,654	110,787	867	2,140
医 療 ， 福 祉	107,262	106,788	105,069	1,719	474	110,980	110,980	109,478	1,502	0

令和 5年 8月
毎月勤労統計調査地方調査

第6表 就業形態別実労働時間及び出勤日数

産 業	(事業所規模5人以上)				(事業規模30人以上)			
	出勤日数	総 実 労働時間	所 定 内		出勤日数	総 実 労働時間	所 定 内	
			所 定 内 労働時間	所 定 外 労働時間			所 定 内 労働時間	所 定 外 労働時間
	日	時間	時間	時間	日	時間	時間	時間
調 査 産 業 計	19.4	159.9	148.8	11.1	19.1	161.2	148.2	13.0
一 般								
製 造 業	18.6	155.6	139.3	16.3	18.3	158.2	139.8	18.4
卸 売 業 ・ 小 売 業	19.7	161.1	152.8	8.3	19.6	166.9	155.6	11.3
医 療 ， 福 祉	20.2	160.4	155.7	4.7	20.0	160.4	156.3	4.1
パ ー ト								
調 査 産 業 計	14.8	81.6	79.8	1.8	16.2	93.1	91.0	2.1
製 造 業	17.5	112.8	108.1	4.7	18.7	120.5	115.1	5.4
卸 売 業 ・ 小 売 業	16.6	88.7	87.4	1.3	17.8	103.3	102.3	1.0
医 療 ， 福 祉	15.4	82.5	81.0	1.5	16.6	87.1	86.3	0.8

令和 5年 8月
毎月勤労統計調査地方調査

第7表 就業形態別本月末労働者数

産 業	(事業所規模5人以上)		(事業規模30人以上)	
	一 般	パ ー ト	一 般	パ ー ト
	人	人	人	人
調 査 産 業 計	272,006	126,297	147,186	59,080
製 造 業	48,264	5,640	36,377	4,400
卸 売 業 ・ 小 売 業	38,425	39,201	8,946	17,727
医 療 ， 福 祉	68,627	27,221	44,196	14,486

第8表 産業別名目賃金指数

(R2=100)

年 月	調査 産業計	鉱業、採石 業、砂利採 取業	建設業	製造業	電気ガス 熱供給 水道業	情報 通信業	運輸業、 郵便業	卸売業、 小売業	金融業、 保険業	不動産業、物 品賃貸業	学術研究、専 門技術サー ビス業	宿泊業、飲食 サービス業	生活関連サー ビス業、娯楽 業	教育、学 習支援業	医療、福 祉	複合サー ビス事業	サービス業(他 に分類されな いもの)
現金給与と総額 (5人以上規模)																	
平成29年平均	96.8	X	94.6	94.6	90.8	100.1	105.9	108.7	109.9	60.1	86.4	98.8	105.6	83.7	90.5	94.0	99.2
平成30年平均	97.1	X	95.1	93.7	87.8	100.6	105.2	103.5	101.7	79.1	96.9	92.8	101.7	96.0	93.4	98.3	93.3
令和元年平均	102.1	X	92.0	95.1	104.4	81.9	95.6	116.6	105.6	87.9	95.7	99.8	95.2	113.8	97.2	94.0	106.3
令和2年平均	100.0	X	100.0	100.0	100.0	100.0	100.0	100.0	100.0	100.0	100.0	100.0	100.0	100.0	100.0	100.0	100.0
令和3年平均	99.5	X	102.4	102.7	100.1	91.7	98.2	114.3	93.5	91.0	94.1	89.2	94.6	75.6	99.2	93.5	105.0
令和4年平均	97.2	X	90.1	96.4	107.2	88.8	101.2	113.8	107.3	83.2	96.1	89.8	100.2	84.9	91.7	91.9	93.2
令和4年8月	85.2	X	91.5	81.0	82.0	91.8	107.8	86.0	84.5	76.6	88.9	93.5	64.4	78.9	72.2	82.0	89.8
9月	83.9	X	81.8	78.6	88.8	76.1	90.0	110.5	93.1	71.2	80.0	88.4	90.1	62.9	77.0	72.0	80.6
10月	82.5	X	86.1	78.7	84.7	96.0	87.6	97.7	90.2	72.6	74.2	90.9	96.5	63.9	76.1	73.3	82.0
11月	93.6	X	80.5	112.4	82.4	77.4	92.8	111.0	84.6	74.6	76.7	89.4	133.6	65.1	87.6	126.1	75.5
12月	158.2	X	152.0	160.7	225.1	118.1	172.8	159.6	215.9	140.3	204.8	113.2	118.4	161.5	150.1	138.7	123.5
令和5年1月	81.6	X	88.4	73.6	86.2	78.4	93.3	98.1	84.2	72.0	68.5	89.2	100.0	69.1	75.0	74.7	85.4
2月	82.1	X	85.1	75.9	85.3	71.9	89.0	100.0	85.9	81.4	79.8	87.8	92.5	73.2	73.8	75.6	86.0
3月	85.4	X	91.5	78.4	86.9	99.3	94.4	98.5	105.9	82.8	75.6	91.6	95.5	73.1	75.6	73.0	91.9
4月	87.6	X	92.4	77.3	89.0	77.8	95.4	119.9	90.2	76.0	68.7	94.8	107.9	68.0	78.9	88.2	90.2
5月	87.6	X	84.2	95.2	86.3	70.6	95.2	99.8	116.4	80.6	78.1	94.2	95.4	67.8	75.4	76.9	93.8
6月	127.8	X	117.9	135.8	216.0	118.5	95.0	121.2	188.4	92.7	98.3	95.0	129.4	176.8	109.8	165.3	117.3
7月	112.5	X	124.4	99.4	83.9	117.2	140.4	142.5	81.5	130.4	93.9	97.5	117.6	69.9	119.2	79.9	113.2
8月	87.1	X	93.3	83.0	89.7	72.5	100.4	108.0	82.0	80.2	82.2	92.3	105.6	70.7	78.0	85.9	94.7
(30人以上規模)																	
平成29年平均	98.0	X	127.5	90.0	73.5	105.6	109.8	116.3	106.1	89.5	101.8	116.2	97.8	78.9	89.0	76.1	96.1
平成30年平均	96.1	X	115.1	92.1	79.1	93.6	102.5	98.7	100.0	70.0	96.8	110.7	95.8	81.8	92.0	95.4	84.3
令和元年平均	97.7	X	103.4	92.9	105.2	83.7	93.1	107.2	103.2	X	86.8	104.1	89.1	95.8	94.2	96.6	90.7
令和2年平均	100.0	X	100.0	100.0	100.0	100.0	100.0	100.0	100.0	100.0	100.0	100.0	100.0	100.0	100.0	100.0	100.0
令和3年平均	96.9	X	99.3	97.8	101.8	89.4	109.3	110.9	94.1	87.0	97.3	96.3	101.5	64.5	95.6	94.5	94.1
令和4年平均	94.0	X	95.1	94.0	115.1	83.5	106.9	115.0	98.8	125.7	96.7	103.1	106.9	68.9	83.1	96.8	95.3
令和4年8月	79.9	X	87.0	77.3	90.8	70.4	94.3	99.4	78.0	118.7	76.2	99.9	96.4	49.4	73.7	79.9	91.1
9月	78.5	X	94.6	74.8	100.7	69.5	92.0	99.4	88.2	107.9	73.9	98.7	91.3	48.0	70.4	74.9	86.5
10月	77.6	X	81.1	75.3	92.2	92.4	87.1	98.1	79.8	130.8	73.8	104.8	98.3	49.4	68.6	80.6	85.9
11月	92.6	X	81.2	111.2	91.0	70.7	96.1	101.7	79.0	126.9	76.8	106.5	160.2	50.7	81.1	122.0	87.9
12月	158.6	X	153.5	164.2	231.8	108.5	198.0	179.6	197.1	185.1	226.2	144.4	117.8	109.8	136.2	156.2	143.5
令和5年1月	77.8	X	88.3	71.5	85.1	72.6	94.9	94.4	78.6	110.4	60.9	99.6	101.2	57.3	71.0	80.9	85.1
2月	78.1	X	89.6	73.6	84.2	65.6	91.0	98.6	77.3	124.5	60.0	100.8	88.5	63.3	69.7	78.7	85.4
3月	82.1	X	92.5	75.2	85.8	97.1	97.5	102.1	103.7	122.1	61.4	105.2	93.6	62.7	70.5	75.3	90.1
4月	84.1	X	97.9	74.8	87.9	72.4	98.2	131.4	82.8	114.2	62.2	111.9	94.8	56.5	75.7	88.6	91.1
5月	87.2	X	96.9	95.0	85.2	64.2	99.8	103.4	116.0	124.5	64.8	109.7	93.1	56.3	71.0	83.7	94.9
6月	130.6	X	207.3	138.7	213.1	114.0	96.5	90.8	158.5	173.0	91.6	109.3	105.8	143.4	111.4	173.1	112.3
7月	110.0	X	124.3	98.3	82.8	111.1	139.5	153.0	77.9	148.4	77.5	125.9	126.8	57.0	118.4	86.7	96.1
8月	81.3	X	91.8	77.0	88.5	63.7	104.3	101.1	78.6	127.5	80.7	115.4	106.0	63.2	70.3	76.5	88.5
定期給与 (5人以上規模)																	
平成29年平均	96.9	X	100.1	95.1	99.9	102.2	98.2	106.7	108.4	65.6	91.2	101.9	103.8	86.5	90.0	94.3	97.9
平成30年平均	97.3	X	103.6	94.1	95.9	102.8	102.3	102.7	100.7	78.4	103.2	93.7	104.6	97.7	91.4	97.3	93.4
令和元年平均	101.7	X	101.3	94.8	102.5	85.7	93.2	112.8	105.9	91.0	104.0	99.2	97.6	113.8	95.9	99.0	103.9
令和2年平均	100.0	X	100.0	100.0	100.0	100.0	100.0	100.0	100.0	100.0	100.0	100.0	100.0	100.0	100.0	100.0	100.0
令和3年平均	99.4	X	98.6	104.2	101.0	98.1	97.5	110.1	95.8	92.2	95.8	91.5	95.7	80.7	97.8	94.2	105.9
令和4年平均	98.3	X	98.7	99.4	110.2	93.1	98.6	110.5	106.9	85.5	97.8	91.3	97.4	90.6	91.0	93.6	96.7
令和4年8月	96.6	X	98.6	96.2	108.8	97.1	99.7	109.7	107.8	84.2	99.1	93.2	102.0	84.0	89.2	93.6	89.6
9月	97.7	X	99.2	98.4	117.7	96.0	100.4	112.0	108.7	84.4	99.2	92.4	98.2	82.6	90.4	93.3	91.9
10月	97.1	X	99.9	98.6	112.3	96.9	97.8	109.2	109.6	83.4	98.6	95.8	103.2	83.9	88.7	93.9	93.6
11月	97.5	X	102.4	103.2	107.9	96.9	103.6	107.6	105.9	87.1	99.0	94.0	96.0	85.0	89.8	92.6	84.8
12月	98.1	X	102.0	100.6	106.8	85.8	107.1	108.2	107.5	85.6	106.8	93.5	92.1	84.2	91.4	93.8	90.6
令和5年1月	96.7	X	106.4	91.7	114.4	98.6	103.7	109.9	105.1	85.3	91.1	93.6	105.7	90.1	87.7	96.9	96.3
2月	97.0	X	108.8	94.6	113.1	90.9	99.0	108.9	107.4	95.7	90.4	91.8	101.0	96.2	86.8	94.8	97.8
3月	98.0	X	108.4	96.6	115.3	91.9	104.8	105.0	108.7	97.7	91.0	95.0	102.3	96.0	87.9	94.7	102.5
4月	98.1	X	107.2	95.5	116.2	92.7	104.4	109.2	108.9	89.9	87.6	99.8	106.3	89.2	89.9	92.6	98.6
5月	97.7	X	104.8	95.2	114.5	88.9	106.1	109.5	107.8	85.4	87.1	99.0	103.7	89.0	88.0	91.3	103.9
6月	98.1	X	108.6	96.9	116.4	87.3	99.9	107.1	105.6	97.3	90.1	95.3	105.7	96.3	88.3	96.0	103.3
7月	100.9	X	117.0	96.4	111.3	86.7	105.6	112.2	101.9	95.1	93.4	94.2	107.3	90.0	94.4	95.8	108.2
8月	98.8	X	113.3	95.2	114.4	87.0	105.3	107.7	102.7	94.8	88.8	92.0	108.3	92.2	92.1	96.5	106.8
(30人以上規模)																	
平成29年平均	97.1	X	113.2	91.6	82.1	105.8	102.6	113.4	103.9	87.2	105.5	120.3	95.6	82.6	88.8	74.7	93.4
平成30年平均	95.2	X	106.6	93.0	87.2	96.3	102.7	98.5	98.5	66.4	100.8	107.0	95.0	86.9	89.7	91.7	83.4
令和元年平均	97.0	X	99.5	93.0	102.3	86.8	92.2	105.0	103.2	X	94.4	102.9	87.7	98.1	93.4	100.0	91.3
令和2年平均	100.0	X	100.0	100.0	100.0	100.0	100.0	100.0	100.0	100.0	100.0	100.0	100.0	100.0	100.0	100.0	100.0
令和3年平均	97.3	X	97.1	100.4	102.4	95.7	108.1	108.6	94.1	88.6	98.2	99.3	102.1	66.3	94.7	93.3	96.0
令和4年平均	94.9	X	93.4	97.3	119.3	86.0	103.3	111.8	99.5	116.0	97.8	105.5	102.3	75.7	83.6	95.8	98.9
令和4年8月	94.1	X	91.6	95.6													

第9表 産業別実質賃金指数

(R2=100)

年月	調査産業計	鉱業、採石業、砂利採取業	建設業	製造業	電気ガス熱供給水道業	情報通信業	運輸業、郵便業	卸売業、小売業	金融業、保険業	不動産業、物品賃貸業	学術研究、専門・技術サービス業	宿泊業、飲食サービス業	生活関連サービス業、娯楽業	教育、学習支援業	医療、福祉	複合サービス業	サービス業(他に分類されないもの)	消費者物価指数
現金給与と総額																		
(5人以上規模)																		
平成29年平均	98.9	X	96.6	96.6	92.7	102.2	108.2	111.0	112.3	61.4	88.3	100.9	107.9	85.5	92.4	96.0	101.3	97.9
平成30年平均	97.8	X	95.8	94.4	88.4	101.3	105.9	104.2	102.4	79.7	97.6	93.5	102.4	96.7	94.1	99.0	94.0	99.3
令和元年平均	102.4	X	92.3	95.4	104.7	82.1	95.9	117.0	105.9	88.2	96.0	100.1	95.5	114.1	97.5	94.3	106.6	99.7
令和2年平均	100.0	X	100.0	100.0	100.0	100.0	100.0	100.0	100.0	100.0	100.0	100.0	100.0	100.0	100.0	100.0	100.0	100.0
令和3年平均	99.9	X	102.8	103.1	100.5	92.1	98.6	114.8	93.9	91.4	94.5	89.6	95.0	75.9	99.6	93.9	105.4	99.9
令和4年平均	95.1	X	88.2	94.3	104.9	86.9	99.0	111.4	105.0	81.4	94.0	87.9	98.0	83.1	89.7	89.9	91.2	99.9
令和4年8月	82.9	X	89.0	78.8	79.8	74.5	89.3	104.9	83.7	82.2	74.5	86.5	91.0	62.6	76.8	70.2	79.8	102.8
9月	81.1	X	79.0	75.9	85.8	73.5	87.0	106.8	90.0	68.8	77.3	85.4	87.1	60.8	74.4	69.6	77.9	103.5
10月	79.3	X	82.8	75.7	81.4	92.3	84.2	93.9	86.7	69.8	71.3	87.4	92.8	61.4	73.2	70.5	78.8	104.0
11月	89.8	X	77.3	107.9	79.1	74.3	89.1	106.5	81.2	71.6	73.6	85.8	128.2	62.5	84.1	121.0	72.5	104.2
12月	152.0	X	146.0	154.4	216.2	113.4	166.0	153.3	207.4	134.8	196.7	108.7	113.7	155.1	144.2	133.2	118.6	104.1
令和5年1月	78.0	X	84.5	70.4	82.4	75.0	89.2	93.8	80.5	68.8	65.5	85.3	95.6	66.1	71.7	71.4	81.6	104.6
2月	79.2	X	82.1	73.2	82.3	69.3	85.8	96.4	82.8	78.5	77.0	84.7	89.2	70.6	71.2	72.9	82.9	103.7
3月	81.7	X	87.6	75.0	83.2	95.0	90.3	94.3	101.3	79.2	72.3	87.7	91.4	70.0	72.3	69.9	87.9	104.5
4月	83.5	X	88.1	73.7	84.8	74.2	90.9	114.3	86.0	72.4	65.5	90.4	102.9	64.8	75.2	84.1	86.0	104.9
5月	83.0	X	79.7	90.2	81.7	66.9	90.2	94.5	110.2	76.3	74.0	89.2	90.3	64.2	71.4	72.8	88.8	105.6
6月	121.5	X	112.1	129.1	205.3	112.6	90.3	115.2	179.1	88.1	93.4	90.3	123.0	168.1	104.4	157.1	111.5	105.2
7月	106.0	X	117.2	93.7	79.1	110.5	132.3	134.3	76.8	122.9	88.5	91.9	110.8	65.9	112.3	75.3	106.7	106.1
8月	81.5	X	87.3	77.6	83.9	67.8	93.9	101.0	76.7	75.0	76.9	86.3	98.8	66.1	73.0	80.4	88.6	106.9
(30人以上規模)																		
平成29年平均	100.1	X	130.2	91.9	75.1	107.9	112.2	118.8	108.4	91.4	104.0	118.7	99.9	80.6	90.9	77.7	98.2	
平成30年平均	96.8	X	115.9	92.7	79.7	94.3	103.2	99.4	100.7	70.5	97.5	111.5	96.5	82.4	92.6	96.1	84.9	
令和元年平均	98.0	X	103.7	93.2	105.5	84.0	93.4	107.5	103.5	X	87.1	104.4	89.4	96.1	94.5	96.9	91.0	
令和2年平均	100.0	X	100.0	100.0	100.0	100.0	100.0	100.0	100.0	100.0	100.0	100.0	100.0	100.0	100.0	100.0	100.0	
令和3年平均	97.3	X	99.7	98.2	102.2	89.8	109.7	111.3	94.5	87.3	97.7	96.7	101.9	64.8	96.0	94.9	94.5	
令和4年平均	92.0	X	93.1	92.0	112.6	81.7	104.6	112.5	96.7	123.0	94.6	100.9	104.6	67.4	81.3	94.7	93.2	
令和4年8月	77.7	X	84.6	75.2	88.3	68.5	91.7	96.7	75.9	115.5	74.1	97.2	93.8	48.1	71.7	77.7	88.6	
9月	75.8	X	91.4	72.3	97.3	67.1	88.9	96.0	85.2	104.3	71.4	95.4	88.2	46.4	68.0	72.4	83.6	
10月	74.6	X	78.0	72.4	88.7	88.8	83.8	94.3	76.7	125.8	71.0	100.8	94.5	47.5	66.0	77.5	82.6	
11月	88.9	X	77.9	106.7	87.3	67.9	92.2	97.6	75.8	121.8	73.7	102.2	153.7	48.7	77.8	117.1	84.4	
12月	152.4	X	147.5	157.7	222.7	104.2	190.2	172.5	189.3	177.8	217.3	138.7	113.2	105.5	130.8	150.0	137.8	
令和5年1月	74.4	X	84.4	68.4	81.4	69.4	90.7	90.2	75.1	105.5	58.2	95.2	96.7	54.8	67.9	77.3	81.4	
2月	75.3	X	86.4	71.0	81.2	63.3	87.8	95.1	74.5	120.1	57.9	97.2	85.3	61.0	67.2	75.9	82.4	
3月	78.6	X	88.5	72.0	82.1	92.9	93.3	97.7	99.2	116.8	58.8	100.7	89.6	60.0	67.5	72.1	86.2	
4月	80.2	X	93.3	71.3	83.8	69.0	93.6	125.3	78.9	108.9	59.3	106.7	90.4	53.9	72.2	84.5	86.8	
5月	82.6	X	91.8	90.0	80.7	60.8	94.5	97.9	109.8	117.9	61.4	103.9	88.2	53.3	67.2	79.3	89.9	
6月	124.1	X	197.1	131.8	202.6	108.4	91.7	86.3	150.7	164.4	87.1	103.9	100.6	136.3	105.9	164.5	106.7	
7月	103.7	X	117.2	92.6	78.0	104.7	131.5	144.2	73.4	139.9	73.0	118.7	119.5	53.7	111.6	81.7	90.6	
8月	76.1	X	85.9	72.0	82.8	59.6	97.6	94.6	73.5	119.3	75.5	108.0	99.2	59.1	65.8	71.6	82.8	
定期給与																		
(5人以上規模)																		
平成29年平均	99.0	X	102.2	97.1	102.0	104.4	100.3	109.0	110.7	67.0	93.2	104.1	106.0	88.4	91.9	96.3	100.0	
平成30年平均	98.0	X	104.3	94.8	96.6	103.5	103.0	103.4	101.4	79.0	103.9	94.4	105.3	98.4	92.0	98.0	94.1	
令和元年平均	102.0	X	101.6	95.1	102.8	86.0	93.5	113.1	106.2	91.3	104.3	99.5	97.9	114.1	96.2	99.3	104.2	
令和2年平均	100.0	X	100.0	100.0	100.0	100.0	100.0	100.0	100.0	100.0	100.0	100.0	100.0	100.0	100.0	100.0	100.0	
令和3年平均	99.8	X	99.0	104.6	101.4	98.5	97.9	110.5	96.2	92.6	96.2	91.9	96.1	81.0	98.2	94.6	106.3	
令和4年平均	96.2	X	96.6	97.3	107.8	91.1	96.5	108.1	104.6	83.7	95.7	89.3	95.3	88.6	89.0	91.6	94.6	
令和4年8月	94.0	X	95.9	93.6	105.8	94.5	97.0	106.7	104.9	81.9	96.4	90.7	99.2	81.7	86.8	91.1	87.2	
9月	94.4	X	95.8	95.1	113.7	92.8	97.0	108.2	105.0	81.5	95.8	89.3	94.9	79.8	87.3	90.1	88.8	
10月	93.4	X	96.1	94.8	108.0	93.2	94.0	105.0	105.4	80.2	94.8	92.1	99.2	80.7	85.3	90.3	90.0	
11月	93.6	X	98.3	99.0	103.6	90.0	99.4	103.3	101.6	83.6	95.0	90.2	92.1	81.6	86.2	88.9	81.4	
12月	94.2	X	98.0	96.6	102.6	82.4	102.9	103.9	103.3	82.2	102.6	89.8	88.5	80.9	87.8	90.1	87.0	
令和5年1月	92.4	X	101.7	87.7	109.4	94.3	99.1	105.1	100.5	81.5	87.1	89.5	101.1	86.1	83.8	92.6	92.1	
2月	93.5	X	104.9	91.2	109.1	87.7	95.5	105.0	103.6	92.3	87.2	88.5	97.4	92.8	83.7	91.4	94.3	
3月	93.8	X	103.7	92.4	110.3	87.9	100.3	100.5	104.0	93.5	87.1	90.9	97.9	91.9	84.1	90.6	98.1	
4月	93.5	X	102.2	91.0	110.8	88.4	99.5	104.1	103.8	85.7	83.5	95.1	101.3	85.0	85.7	88.3	94.0	
5月	92.5	X	99.2	90.2	108.4	84.2	100.5	103.7	102.1	90.3	82.5	93.8	98.2	84.3	83.3	86.5	98.4	
6月	93.3	X	103.2	92.1	110.6	83.0	95.0	101.8	100.4	92.5	85.6	90.6	100.5	91.5	83.9	91.3	98.2	
7月	95.1	X	110.3	90.9	104.9	81.7	99.5	105.7	96.0	89.6	88.0	88.8	101.1	84.8	89.0	90.3	102.0	
8月	92.4	X	106.0	89.1	107.0	81.4	98.5	100.7	96.1	88.7	83.1	86.1	101.3	86.2	86.2	90.3	99.9	
(30人以上規模)																		
平成29年平均	99.2	X	115.6	93.6	83.9	108.1	104.8	115.8	106.1	89.1	107.8	122.9	97.7	84.4	90.7	76.3	95.4	
平成30年平均	95.9	X	107.4	93.7	87.8	97.0	103.4	99.2	99.2	66.9	101.5	107.8	95.7	87.5	90.3	92.3	84.0	
令和元年平均	97.3	X	99.8	93.3	102.6	87.1	92.5	105.3	103.5	X	94.7	103.2	88.0	98.4	93.7	100.3	91.6	
令和2年平均	100.0	X	100.0	100.0	100.0	100.0	100.0	100.0	100.0	100.0	100.0	100.0	100.0	100.0	100.0	100.0	100.0	
令和3年平均	97.7	X	97.5	100.8	10													

第10表 産業別労働時間・雇用指数(2-1)

(R2=100)

年月	調査 産業計	鉱業、採石 業、砂利採 取業	建設業	製造業	電気ガス 熱供給 水道業	情報 通信業	運輸業、 郵便業	卸売業、 小売業	金融業、 保険業	不動産業、物 品賃貸業	学術研究、専 門・技術サー ビス業	宿泊業、飲食 サービス業	生活関連サー ビス業、娯楽 業	教育、学 習支援業	医療、 福祉	複合サー ビス事業	サービス業(他 に分類されな いもの)
総実労働時間 (5人以上規模)																	
平成29年平均	107.1	X	100.9	102.4	105.9	118.8	100.2	114.1	115.7	93.4	100.1	124.2	132.0	97.5	105.8	105.7	99.1
平成30年平均	104.4	X	103.6	100.2	107.6	104.9	102.0	108.7	111.8	97.0	109.1	112.7	130.8	96.9	103.0	102.6	97.3
令和元年平均	103.2	X	105.3	98.2	102.8	103.4	98.1	108.2	106.1	96.7	103.1	113.6	114.5	105.3	100.1	100.3	99.1
令和2年平均	100.0	X	100.0	100.0	100.0	100.0	100.0	100.0	100.0	100.0	100.0	100.0	100.0	100.0	100.0	100.0	100.0
令和3年平均	99.7	X	103.8	100.9	97.2	106.3	96.6	104.4	104.7	102.9	104.1	92.5	99.1	87.9	98.9	100.7	98.7
令和4年平均	99.0	X	97.4	99.3	104.3	100.7	95.0	106.5	106.4	82.5	105.2	90.6	105.4	89.5	97.2	101.5	95.5
令和4年8月	95.1	X	90.0	92.5	109.6	97.7	96.2	103.5	105.2	76.5	99.8	96.8	108.4	64.0	96.4	100.4	91.4
9月	97.7	X	95.0	97.9	111.7	99.5	96.9	106.1	105.3	77.8	104.7	88.2	104.3	82.3	96.7	101.2	92.9
10月	98.2	X	94.9	100.1	106.7	98.3	94.9	103.8	107.1	86.0	106.6	94.0	110.4	85.8	95.6	101.1	94.6
11月	98.4	X	99.6	101.9	106.4	99.4	97.2	103.0	104.7	84.6	105.1	93.4	103.1	85.1	97.7	99.5	88.4
12月	98.4	X	97.8	100.5	106.7	98.7	100.2	105.7	107.6	82.5	103.3	93.6	95.3	78.6	96.9	109.9	92.1
令和5年1月	92.3	X	86.9	85.1	102.2	95.4	95.4	99.8	101.0	81.2	104.3	94.5	112.3	83.7	90.0	101.8	87.6
2月	96.1	X	100.4	94.3	99.9	98.2	97.5	103.5	98.7	84.0	108.1	91.3	112.2	92.7	91.9	94.2	91.0
3月	101.4	X	100.9	103.1	108.5	97.9	101.2	103.8	108.9	89.0	115.2	97.7	117.6	104.1	95.7	102.7	98.7
4月	100.4	X	98.1	100.3	106.8	98.2	99.8	104.3	109.3	85.6	109.0	99.7	119.7	98.0	96.9	97.9	94.5
5月	96.5	X	87.9	94.5	104.5	96.8	99.6	99.7	106.4	80.5	107.6	98.6	118.4	95.8	93.4	98.9	93.3
6月	102.0	X	100.1	103.1	105.5	101.0	100.2	104.2	108.8	89.8	114.0	94.9	117.4	112.6	97.6	106.6	99.1
7月	99.9	X	101.8	98.6	105.5	99.2	103.1	103.5	105.8	93.7	111.5	97.5	113.1	89.1	97.2	102.7	96.8
8月	95.1	X	94.8	90.7	105.9	97.1	97.6	97.8	104.0	89.2	106.1	98.4	119.0	69.9	98.5	98.4	93.0
(30人以上規模)																	
平成29年平均	106.3	X	101.3	102.1	107.8	118.3	110.4	107.7	108.7	88.0	107.1	149.0	152.7	93.3	103.5	102.2	89.4
平成30年平均	101.8	X	101.6	100.2	110.0	106.0	108.4	96.7	103.1	85.9	105.2	136.9	140.5	85.4	102.5	97.0	89.1
令和元年平均	100.7	X	102.6	98.7	103.2	103.3	101.8	100.7	101.5	X	101.1	125.8	125.6	92.8	99.1	99.3	94.9
令和2年平均	100.0	X	100.0	100.0	100.0	100.0	100.0	100.0	100.0	100.0	100.0	100.0	100.0	100.0	100.0	100.0	100.0
令和3年平均	99.3	X	101.9	99.4	96.0	107.3	104.1	99.8	99.8	93.9	100.3	88.2	122.3	84.3	100.3	97.5	98.3
令和4年平均	98.3	X	96.2	99.5	107.1	102.0	100.8	100.2	101.0	101.3	101.2	105.8	130.9	81.7	95.3	98.3	96.0
令和4年8月	96.9	X	91.4	95.0	110.6	98.3	101.5	101.9	101.4	94.9	94.3	106.5	131.1	69.1	97.1	98.3	96.5
9月	97.2	X	94.0	99.3	117.9	102.3	103.6	98.1	101.9	95.5	99.9	102.3	126.0	67.4	95.7	93.4	96.6
10月	97.8	X	99.1	100.8	111.9	100.6	99.4	98.8	101.4	103.3	103.3	120.2	130.7	70.6	93.5	99.7	97.1
11月	99.5	X	100.9	102.7	110.2	102.4	104.9	101.0	101.2	109.1	101.3	122.2	121.1	71.5	96.4	97.7	97.4
12月	98.6	X	93.7	101.4	111.4	100.6	108.4	101.6	101.9	103.7	99.3	119.5	106.7	65.9	95.6	109.8	95.7
令和5年1月	93.6	X	84.2	88.8	103.8	97.2	102.3	94.0	99.6	88.9	105.0	109.3	115.7	82.1	92.4	103.0	90.2
2月	96.5	X	95.6	98.3	101.5	101.2	109.3	96.0	93.3	97.5	104.7	108.2	125.8	90.6	92.7	87.0	91.3
3月	100.4	X	101.4	99.5	110.1	99.2	110.4	94.8	99.1	105.0	110.4	116.6	129.6	104.7	94.4	100.3	96.9
4月	100.2	X	99.5	101.6	108.4	99.1	109.5	93.9	101.6	99.4	109.5	124.0	138.6	93.7	95.0	95.8	93.3
5月	97.1	X	90.5	92.1	106.1	99.0	109.6	93.4	100.6	101.4	108.0	120.8	138.7	90.5	94.6	96.4	92.1
6月	102.5	X	100.3	101.9	112.0	103.0	111.0	94.6	102.4	105.0	109.2	118.2	133.2	116.6	98.6	101.2	96.5
7月	98.8	X	96.2	99.3	107.1	102.0	110.6	92.9	99.4	102.9	111.5	117.3	133.3	88.8	94.2	98.4	95.0
8月	95.6	X	86.5	91.1	107.5	99.7	106.8	92.7	100.9	97.5	108.8	116.3	135.6	82.0	96.5	96.3	93.0
所定内労働時間 (5人以上規模)																	
平成29年平均	107.4	X	99.4	102.2	107.6	113.7	104.1	114.7	114.2	89.7	98.9	122.5	125.6	101.4	106.9	103.4	100.4
平成30年平均	104.6	X	100.5	100.2	109.6	103.6	104.3	108.6	111.2	95.1	106.7	112.4	126.7	100.2	103.8	102.0	98.5
令和元年平均	103.2	X	102.8	98.9	101.6	102.0	101.6	108.7	105.8	96.0	101.1	113.1	112.1	103.9	100.3	99.3	99.3
令和2年平均	100.0	X	100.0	100.0	100.0	100.0	100.0	100.0	100.0	100.0	100.0	100.0	100.0	100.0	100.0	100.0	100.0
令和3年平均	99.9	X	100.4	100.5	98.1	105.0	102.0	105.1	105.0	101.1	104.6	91.7	96.2	90.4	98.8	101.0	99.6
令和4年平均	99.5	X	96.8	98.4	105.2	102.2	101.6	107.6	105.0	84.1	104.6	90.3	100.6	90.3	97.9	100.6	97.3
令和4年8月	95.8	X	91.0	92.2	111.3	99.6	102.3	105.1	104.4	78.2	100.1	92.1	104.1	68.3	96.4	101.0	92.7
9月	98.3	X	96.0	96.2	105.3	101.7	102.3	107.8	104.1	79.5	103.9	89.0	98.1	83.5	97.4	100.7	93.7
10月	98.4	X	94.2	98.4	106.3	99.7	101.3	105.2	104.7	87.7	105.5	93.3	101.3	87.1	96.5	100.9	95.7
11月	98.9	X	99.3	100.8	106.8	101.0	102.5	104.3	103.1	86.3	104.3	92.8	96.2	87.3	98.2	98.4	90.6
12月	98.7	X	96.2	99.2	108.0	100.7	104.2	106.7	106.5	83.7	103.0	92.7	89.6	81.0	97.9	106.0	93.6
令和5年1月	92.4	X	85.4	84.7	102.7	96.2	100.9	100.3	99.5	82.2	103.0	93.8	109.4	83.8	90.2	97.1	88.5
2月	96.4	X	98.1	93.8	99.1	99.6	103.4	104.3	96.8	85.3	107.7	90.6	110.8	91.8	92.4	92.1	92.0
3月	101.6	X	99.5	103.2	108.4	99.2	106.4	104.8	106.5	89.8	111.3	95.3	116.3	103.6	96.2	101.7	100.4
4月	100.7	X	97.5	100.5	109.3	100.1	105.9	104.9	107.0	86.7	110.0	98.1	117.7	95.4	97.4	96.0	95.9
5月	96.9	X	86.9	95.4	107.0	98.2	105.0	100.7	105.1	81.3	107.4	97.4	117.2	93.7	93.6	97.3	94.4
6月	102.9	X	99.4	104.7	111.9	103.4	107.0	105.9	108.7	91.0	114.3	94.1	115.7	110.3	97.9	106.0	100.9
7月	100.3	X	100.4	98.3	108.8	101.2	109.2	104.7	103.6	93.6	111.2	95.9	111.7	90.3	97.4	101.4	97.9
8月	96.1	X	93.9	91.2	106.8	98.2	103.1	99.6	102.0	88.9	106.4	96.2	115.7	73.8	98.8	98.3	93.2
(30人以上規模)																	
平成29年平均	105.4	X	99.2	100.9	111.7	113.8	109.6	108.0	108.3	83.2	107.4	141.2	141.5	87.0	105.0	104.0	90.5
平成30年平均	101.6	X	99.4	99.7	112.8	104.4	105.4	97.1	100.1	81.8	104.3	131.8	130.0	84.4	103.6	95.9	91.7
令和元年平均	100.7	X	101.9	99.2	101.5	101.4	102.1	100.8	100.9	X	100.6	123.0	120.4	90.5	99.2	99.4	95.7
令和2年平均	100.0	X	100.0	100.0	100.0	100.0	100.0	100.0	100.0	100.0	100.0	100.0	100.0	100.0	100.0	100.0	100.0
令和3年平均	99.1	X	98.7	98.7	96.0	105.8	103.9	101.1	99.0	94.2	100.8	89.2	120.8	82.1	100.1	98.7	98.2
令和4年平均	97.8	X	92.2	98.3													

第10表 産業別労働時間・雇用指数(2-2)

(R2=100)

年月	調査産業計	鉱業、採石業、砂利採取業	建設業	製造業	電気ガス熱供給水道業	情報通信業	運輸業、郵便業	卸売業、小売業	金融業、保険業	不動産業、物品賃貸業	学術研究、専門・技術サービス業	宿泊業、飲食サービス業	生活関連サービス業、娯楽業	教育、学習支援業	医療、福祉	複合サービス業	サービス業(他に分類されないもの)
所定外労働時間(5人以上規模)																	
平成29年平均	103.7	X	127.9	104.3	83.9	180.0	81.8	104.8	136.8	217.3	112.5	166.0	271.3	63.7	69.0	153.9	85.2
平成30年平均	102.1	X	159.1	100.4	82.3	120.8	91.4	109.0	120.7	160.6	132.8	119.7	220.0	68.0	75.8	114.8	85.4
令和元年平均	103.7	X	147.6	92.5	116.7	119.2	82.1	98.1	110.1	118.5	122.7	126.1	165.3	118.1	91.8	120.9	97.0
令和2年平均	100.0	X	100.0	100.0	100.0	100.0	100.0	100.0	100.0	100.0	100.0	100.0	100.0	100.0	100.0	100.0	100.0
令和3年平均	97.0	X	163.4	104.2	86.2	121.8	71.8	94.1	99.6	161.5	99.1	112.2	163.7	66.2	102.0	93.0	89.5
令和4年平均	92.6	X	107.3	108.0	92.6	83.6	64.7	85.8	128.5	29.8	111.5	97.1	212.3	81.8	75.4	121.4	74.5
令和4年8月	86.6	X	71.4	96.0	88.7	75.0	68.6	76.4	119.0	23.4	97.1	207.5	203.8	26.2	95.2	86.6	76.6
9月	91.8	X	76.9	112.6	192.5	72.3	72.3	76.4	125.0	23.4	112.9	70.0	240.4	72.4	76.2	111.9	83.9
10月	95.9	X	107.7	115.4	112.3	81.3	66.4	79.2	145.2	29.8	118.0	110.0	309.6	74.5	66.7	104.5	83.1
11月	92.8	X	104.4	111.4	100.9	80.4	72.6	79.2	129.8	29.8	112.2	107.5	255.8	65.5	81.0	122.4	63.7
12月	94.8	X	126.4	112.0	90.6	74.1	81.4	87.5	126.2	42.6	106.5	115.0	221.2	57.9	64.3	192.5	75.0
令和5年1月	90.7	X	112.1	89.7	95.3	85.7	70.1	88.9	123.8	46.8	116.5	110.0	175.0	82.8	83.3	201.5	78.2
2月	92.8	X	140.7	98.9	110.4	81.3	70.4	87.5	129.8	40.4	112.2	110.0	144.2	100.7	73.8	140.3	79.0
3月	100.0	X	125.3	102.9	109.4	82.1	77.4	84.7	146.4	61.7	154.0	155.0	146.2	108.3	81.0	123.9	80.6
4月	96.9	X	107.7	98.9	75.5	75.0	72.0	93.1	145.2	48.9	98.6	137.5	163.5	120.7	78.6	137.3	79.0
5月	92.8	X	105.5	87.4	73.6	79.5	74.5	81.9	127.4	55.3	110.1	127.5	144.2	114.5	88.1	132.8	80.6
6月	90.7	X	113.2	89.7	89.6	71.4	68.9	75.0	110.7	51.1	111.5	112.5	153.8	132.4	85.7	119.4	78.2
7月	95.9	X	126.4	101.7	64.2	75.0	74.8	80.6	139.3	95.7	114.4	135.0	144.2	78.6	90.5	131.3	83.9
8月	83.5	X	109.9	86.9	94.3	83.0	72.3	66.7	135.7	97.9	102.9	150.0	190.4	35.9	90.5	100.0	90.3
(30人以上規模)																	
平成29年平均	117.2	X	130.3	111.4	61.0	175.2	114.2	102.6	116.8	396.9	105.3	328.6	461.2	738.9	61.1	75.5	79.7
平成30年平均	104.8	X	133.2	104.4	76.1	127.3	123.8	89.3	150.8	349.0	111.7	255.8	427.7	193.2	69.9	111.9	65.1
令和元年平均	101.3	X	111.4	95.2	123.9	126.2	100.2	98.4	110.5	X	104.5	190.8	270.6	330.5	96.3	97.0	87.6
令和2年平均	100.0	X	100.0	100.0	100.0	100.0	100.0	100.0	100.0	100.0	100.0	100.0	100.0	100.0	100.0	100.0	100.0
令和3年平均	101.9	X	148.4	104.9	96.2	127.0	105.4	79.3	113.0	71.6	97.0	64.2	163.6	310.2	106.2	80.2	99.2
令和4年平均	104.0	X	153.1	108.3	113.4	99.2	92.4	88.7	139.1	174.6	105.6	165.2	362.2	576.8	62.2	100.1	88.2
令和4年8月	98.1	X	122.0	100.0	112.0	88.8	96.7	90.4	137.8	161.9	95.8	176.9	370.3	121.4	66.0	77.9	94.0
9月	104.6	X	111.9	111.2	235.2	87.9	105.5	83.1	142.7	133.3	103.2	161.5	410.8	185.7	66.0	88.5	97.3
10月	107.4	X	174.3	116.6	154.6	96.3	95.6	88.0	153.7	142.9	114.2	230.8	462.2	185.7	60.0	88.5	87.2
11月	109.3	X	161.5	115.0	125.0	99.1	103.6	91.6	145.1	242.9	107.4	269.2	383.8	178.6	74.0	97.1	88.6
12月	107.4	X	149.5	115.0	104.6	89.7	116.7	91.6	139.0	290.5	102.1	243.6	286.5	157.1	58.0	175.0	84.6
令和5年1月	103.7	X	129.4	98.4	93.5	101.9	101.8	81.9	140.2	223.8	104.2	184.6	343.2	174.3	72.0	188.5	83.2
2月	101.9	X	153.2	106.4	108.3	93.5	112.4	84.3	137.8	166.7	92.6	189.7	240.5	90.0	58.0	114.4	85.9
3月	110.2	X	163.3	110.7	107.4	92.5	109.5	78.3	148.8	238.1	103.2	228.2	248.6	99.2	62.0	116.3	81.9
4月	107.4	X	156.0	107.0	74.1	83.2	101.8	68.7	147.6	147.6	95.3	251.3	300.0	1064.3	64.0	132.7	80.5
5月	102.8	X	140.4	95.2	72.2	89.7	110.2	61.4	136.6	161.9	104.7	243.6	278.4	99.2	70.0	147.1	78.5
6月	100.0	X	141.3	96.8	88.0	80.4	111.3	61.4	135.4	200.0	93.7	197.4	264.9	1271.4	66.0	125.0	75.8
7月	100.0	X	153.2	99.5	63.0	79.4	108.0	51.8	141.5	190.5	95.3	202.6	229.7	75.0	68.0	139.4	79.2
8月	91.7	X	133.0	91.4	92.6	88.8	114.9	54.2	140.2	238.1	102.1	215.4	270.3	485.7	66.0	112.5	80.5
常用雇用指数(5人以上規模)																	
平成29年平均	104.0	X	104.9	99.7	101.2	112.3	100.6	105.5	105.5	96.1	106.4	109.5	106.1	141.0	98.7	111.1	84.8
平成30年平均	102.1	X	108.8	106.0	83.0	54.3	98.8	101.9	102.1	99.8	104.7	100.7	107.3	138.4	98.1	77.5	87.6
令和元年平均	103.3	X	106.9	106.9	39.8	110.6	101.0	101.1	99.8	97.4	101.3	100.4	109.3	137.5	99.7	95.6	95.4
令和2年平均	100.0	X	100.0	100.0	100.0	100.0	100.0	100.0	100.0	100.0	100.0	100.0	100.0	100.0	100.0	100.0	100.0
令和3年平均	99.9	X	104.5	98.2	99.8	102.3	97.1	100.3	106.8	91.6	97.6	93.4	99.4	119.9	99.7	97.2	93.6
令和4年平均	99.3	X	105.9	102.8	66.3	107.2	94.3	100.3	113.6	103.0	92.0	86.3	94.1	126.4	98.2	81.8	90.6
令和4年8月	99.5	X	106.6	105.1	61.3	110.6	93.7	100.4	114.1	102.1	89.8	85.8	97.1	125.6	98.5	71.5	90.3
9月	99.6	X	106.1	104.1	61.0	109.8	94.4	101.0	114.3	101.7	90.2	86.3	94.6	126.4	98.0	93.8	89.6
10月	99.5	X	105.8	103.9	61.0	110.5	92.9	101.9	113.0	101.6	90.0	89.5	98.4	127.0	98.9	76.2	89.1
11月	99.7	X	104.8	104.2	61.0	111.1	92.9	102.1	112.9	97.9	90.3	88.5	99.5	128.0	97.5	76.5	89.1
12月	99.4	X	103.5	104.0	62.4	110.9	94.7	102.0	111.2	100.5	90.6	91.0	81.5	127.8	97.3	94.7	89.2
令和5年1月	98.1	X	103.1	98.0	39.3	111.8	94.5	102.4	111.1	98.7	90.9	88.5	78.8	127.9	96.6	94.3	90.3
2月	96.2	X	104.0	97.6	39.4	127.1	70.6	101.0	110.0	97.6	89.7	90.3	78.6	126.8	96.5	75.7	86.3
3月	97.7	X	104.0	98.5	39.3	128.1	94.2	103.2	108.5	96.8	89.7	89.8	77.8	122.8	95.7	96.7	85.9
4月	97.6	X	104.5	99.7	38.4	124.1	93.5	103.3	109.3	95.5	91.4	90.3	75.4	126.5	95.9	77.5	83.7
5月	97.8	X	104.4	100.2	39.0	124.4	94.4	104.6	110.5	92.3	91.9	89.3	73.5	125.6	96.1	77.0	83.6
6月	97.2	X	104.4	99.6	39.3	124.8	70.7	105.7	111.8	93.4	91.2	91.1	73.9	125.9	96.4	94.0	83.8
7月	98.7	X	104.3	106.1	38.8	125.5	93.6	104.9	109.6	93.7	91.5	91.9	74.8	126.9	95.6	76.0	83.3
8月	97.6	X	105.3	103.4	37.9	126.5	70.5	105.3	111.2	94.3	90.7	96.7	75.0	126.1	95.4	75.4	82.3
(30人以上規模)																	
平成29年平均	109.2	X	101.3	107.7	99.5	105.0	100.5	101.5	94.9	88.8	107.9	126.5	111.1	234.1	104.1	111.2	90.5
平成30年平均	106.3	X	107.7	114.7	98.1	65.7	97.9	100.5	100.0	94.8	106.8	97.3	116.3	236.5	100.4	58.1	95.2
令和元年平均	107.0	X	104.4	113.5	35.1	103.5	101.7	100.0	97.0	X	102.7	97.7	118.6	224.0	100.8	92.1	103.0
令和2年平均	100.0	X	100.0	100.0	100.0	100.0	100.0	100.0	100.0	100.0	100.0	100.0	100.0	100.0	100.0	100.0	100.0
令和3年平均	102.8	X	101.4	104.5	99.4	103.1	95.5	100.6	113.5	69.1	99.9	97.5	104.9	177.2	100.3	95.3	91.0
令和4年平均	103.0	X	100.0	109.5	55.9	109.9	93.8	101.2	120.3	89.1							

毎月勤労統計調査地方調査の説明

1 調査の目的

この調査は、統計法に基づく基幹統計であって雇用、給与及び労働時間について毎月調査し、長崎県における変動を明らかにすることを目的としている。

2 調査の対象

この調査は日本標準産業分類にいう鉱業、砕石業、砂利採取業、建設業、製造業、電気・ガス・熱供給・水道業、情報通信業、運輸業、郵便業、卸売業、小売業、金融業、保険業、不動産業、物品賃貸業、学術研究、専門・技術サービス業、宿泊業、飲食サービス業、生活関連サービス業、娯楽業、教育、学習支援業、医療、福祉、複合サービス業、サービス業（他に分類できないもの）に属し、常時5人以上の常用労働者を雇用する民営、官営及び公営の事業所のうち厚生労働大臣の指定する約520事業所について調査を行っている。

この調査の標本設計は「定期給与」の標本誤差率を、産業・規模別に一定限度以内とすることに主眼点がおかれている。

標本事業所の抽出方法及び調査の実施方法は、30人以上規模事業所においては、経済センサスの結果により、全事業所のリストを作成し、これを産業別・事業所規模別に区分し、調査事業所を抽出している。調査の実施方法は郵送またはオンライン方式による自計調査である。5～29人規模事業所は経済センサスの調査区を用いて毎月勤労統計調査基本調査区を設定し、抽出した24調査区について5～29人規模事業所の名簿を作成し、その中から約240事業所を産業別に抽出する二段無作為抽出方法によって抽出している。調査の実施方法は、統計調査員による実地他計調査またはオンラインによる自計調査である。

3 用語の説明

1) 常用労働者とは、

期間を定めずに雇われている者

1か月以上の期間を定めて雇われている者

のいずれかに該当する者をいう。

2) パートタイム労働者とは、常用労働者のうち、

1日の所定労働時間が一般の労働者よりも短い者

1日の所定労働時間が一般の労働者と同じで1週の所定労働日数が一般の労働者よりも少ない者

のいずれかに該当する者をいう。

3) 一般労働者とは、常用労働者のうち、パートタイム労働者でない者をいう。

4) 入職（離職）率とは、前月末労働者数に対する月間の入職（離職）者数の割合（％）である。なお、入職（離職）者には、同一企業内での事業所間の異動者を含む。

5) 現金給与額について

賃金、給与、手当、賞その他の名称の如何を問わず、労働の対償として使用者が労働者に通貨で支払うもので、所得税、社会保険料、組合費、購買代金等を差し引く前の金額である。退職を事由に労働者に支払われる退職金は、含まれない。

・現金給与総額

以下に述べる きまって支給する給与と特別に支払われた給与の合計額。

・きまって支給する給与（定期給与）

労働協約、就業規則等によってあらかじめ定められている支給条件、算定方法によって支給される給与でいわゆる基本給、家族手当、超過労働手当を含む。

・所定内給与

きまって支給する給与のうち次の所定外給与以外のもの。

・所定外給与（超過労働給与）

所定の労働時間を超える労働に対して支給される給与や、休日労働、深夜労働に対して支給される給与。時間外手当、早朝出勤手当、休日出勤手当、深夜手当等である。

・特別に支払われた給与（特別給与）

労働協約、就業規則等によらず、一時的又は突発的事由に基づき労働者に支払われた給与又は労働協約、

就業規則等によりあらかじめ支給条件、算定方法が定められている給与で以下に該当するもの。

夏冬の賞与、期末手当等の一時金

支給事由の発生が不定期なもの

3か月を超える期間で算定される手当等（6か月分支払われる通勤手当等）

いわゆるベースアップの差額追給分

6) 実労働時間、出勤日数について

労働者が実際に労働した時間数及び実際に出勤した日数。休憩時間は給与支給の有無にかかわらず除かれる。有給休暇取得分も除かれる。

- ・ 総実労働時間数

次の所定内労働時間数と所定外労働時間数の合計。

- ・ 所定内労働時間数

労働協約、就業規則等で定められた正規の始業時刻と終業時刻の間の実労働時間数。

- ・ 所定外労働時間数

早出、残業、臨時の呼出、休日出勤等の実労働時間数。

- ・ 出勤日数

業務のため実際に出勤した日数。1時間でも就業すれば1出勤日とする。

7) 雇用について

資料中、「雇用指数」と表示している用語は「常用雇用指数」の意で使用している。

4 調査結果の算定

この調査結果の数値は、調査事業所からの報告をもとに、本県の規模5人以上すべての事業所に対応するように復元して算定したものである。