

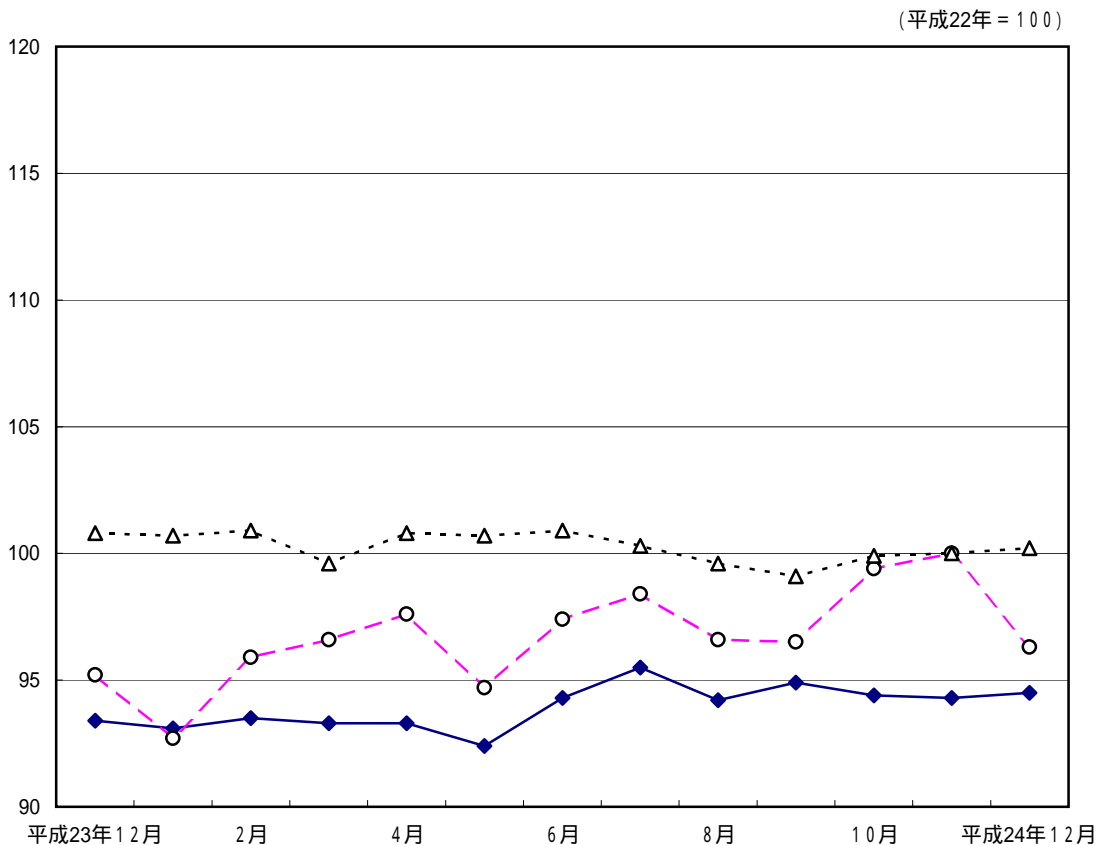
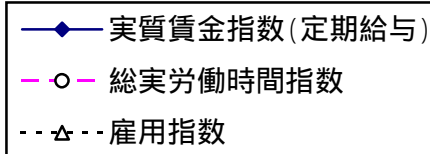
基 幹 統 計

長崎県の賃金・雇用の動き

(毎月勤労統計調査地方調査速報)

平成 24年12月分

指数の推移(常用規模5人以上, 調査産業計)



長崎県県民生活部統計課

< 目 次 >

** 平成 24 年 12 月分結果の概要 **	-----	1 頁
** 統 計 表 **		
第 1 表 産業別、性別現金給与額	-----	5
第 2 表 産業別、性別実労働時間及び出勤日数	-----	7
第 3 表 産業別、性別常用労働者数及びパートタイム労働者比率	-----	9
第 4 表 規模別現金給与額、実労働時間及び出勤日数	-----	1 1
第 5 表 就業形態別現金給与額	-----	1 2
第 6 表 就業形態別実労働時間及び出勤日数	-----	1 2
第 7 表 就業形態別本月末労働者数	-----	1 2
第 8 表 産業別名目賃金指数	-----	1 3
第 9 表 産業別実質賃金指数	-----	1 4
第 10 表 産業別労働時間・雇用指数	-----	1 5
** 毎月勤労統計調査地方調査の説明 **	-----	1 7

< 利 用 上 の 注 意 >

1. 「X」は調査事業所が1または2（例外的に3以上）の事業所に関する数字であり、これをそのまま掲載すると個々の申告者の秘密が洩れる恐れがあるため、秘匿した箇所である。
「r」は訂正を表す。
2. 本月報の前年同月増減率は、**指数**を使って計算している。
3. 指数は平成24年1月分から H22 = 100 に改訂されている。
指数 = 各月実数 / 基準数値 × 100
(但し平成24年1月の抽出替えに伴うギャップ修正後の指数により算出しており、実数値から算出される増減率とは一致しない場合がある。)
4. 平成22年1月分の調査から平成19年11月に改定された日本標準産業分類に基づいて集計を行っているため、指数については、接続する産業分類のみ掲載している。
産業分類の接続については P18 を参照

* * * 平成 24 年 12 月分結果の概要 * * *

規模 5 人以上の事業所における賃金、労働時間等の状況

1. 賃 金

現金給与総額は、調査産業計で 431,382 円、前年同月比 5.1%増であった。このうち定期給与は、218,349 円、前年同月比 1.1%増であった。

就業形態別の現金給与総額は、一般労働者が 568,145 円、パートタイム労働者が 105,827 円であった。

実質賃金指数の前年同月比は、現金給与総額が 5.1%増、定期給与は 1.2%増であった。

2. 労働時間

総実労働時間は、調査産業計で 151.2 時間、前年同月比は 1.2%増であった。このうち所定内労働時間は 140.2 時間、前年同月比 1.2%増であった。

就業形態別の総実労働時間は、一般労働者が 171.1 時間、パートタイム労働者が 103.7 時間であった。

また、製造業の所定外労働時間は 16.4 時間、前年同月比 13.4%減であった。

3. 常用雇用

本月末の常用労働者は、調査産業計で 412,286 人、前年同月比 0.6%減であった。

また、常用労働者中のパートタイム労働者の比率は 29.7%であった。

規模 30 人以上の事業所における賃金、労働時間等の状況

1. 賃 金

現金給与総額は、調査産業計で 506,538 円、前年同月比 3.2%増であった。このうち定期給与は、240,447 円、前年同月比 0.0%であった。

就業形態別の現金給与総額は、一般労働者が 658,208 円、パートタイム労働者が 117,369 円であった。

実質賃金指数の前年同月比は、現金給与総額が 3.3%増、定期給与は 0.1%増であった。

2. 労働時間

総実労働時間は、調査産業計で 151.1 時間、前年同月比は 0.3%減であった。このうち所定内労働時間は 138.1 時間、前年同月比 0.6%減であった。

就業形態別の総実労働時間は、一般労働者が 171.1 時間、パートタイム労働者が、100.1 時間であった。

また、製造業の所定外労働時間は 19.5 時間、前年同月比 10.8%減であった。

3. 常用雇用

本月末の常用労働者は、調査産業計で 217,747 人、前年同月比 1.0%減であった。

また、常用労働者中のパートタイム労働者の比率は 28.2%であった。

現金給与額

平成24年12月

(事業所規模 5人以上)

産 業	現金給与総額		定 期 与 給		所 定 内 与 給		特 別 与 給	
	円	%	円	%	円	%	円	円
	前年同月増減率	前年同月増減率	前年同月増減率	前年同月増減率	前年同月増減率	前年同月増減率	前年同月増減率	前年同月増減率
調 査 産 業 計	431,382	5.1	218,349	1.1	202,956	1.0	213,033	3,090
鉱業, 採石業, 砂利採取業	×	×	×	×	×	×	×	×
建 設 業	349,810	5.0	234,987	1.8	219,190	1.1	114,823	13,670
製 造 業	573,067	4.3	250,279	2.9	221,129	1.6	322,788	2,733
電気・ガス・熱供給・水道業	995,201	4.7	389,003	0.4	348,434	1.6	606,198	49,649
情報通信業	536,361	9.4	293,328	1.5	248,383	3.4	243,033	87,823
運輸業, 郵便業	352,177	6.3	217,124	4.9	177,843	2.0	135,053	13,035
卸売業, 小売業	285,707	9.6	170,984	2.0	162,730	2.2	114,723	17,991
金融業, 保険業	484,242	21.1	304,358	4.1	285,339	2.0	179,884	132,009
不動産業, 物品賃貸業	347,848	23.2	206,033	7.9	199,658	6.7	141,815	70,885
学術研究, 専門・技術サービス業	561,392	9.3	263,409	9.2	239,342	8.2	297,983	13,521
宿泊業, 飲食サービス業	136,774	2.0	110,369	0.7	105,592	0.8	26,405	2,823
生活関連サービス業, 娯楽業	262,055	4.6	188,489	1.3	156,165	5.2	73,566	12,503
教育, 学習支援業	895,255	0.5	336,320	1.4	331,060	0.5	558,935	22,401
医療, 福祉	453,026	4.5	217,698	2.8	210,518	4.8	235,328	47,690
複合サービス事業	576,240	12.7	259,675	3.5	255,374	6.5	316,565	42,856
サービス業(他に分類されないもの)	478,546	40.4	215,673	11.0	201,881	3.7	262,873	96,902

前年同月増減率については、指数を使って計算している。

(事業所規模 30人以上)

産 業	現金給与総額		定 期 与 給		所 定 内 与 給		特 別 与 給	
	円	%	円	%	円	%	円	円
	前年同月増減率	前年同月増減率	前年同月増減率	前年同月増減率	前年同月増減率	前年同月増減率	前年同月増減率	前年同月増減率
調 査 産 業 計	506,538	3.2	240,447	0.0	220,598	0.2	266,091	29,719
鉱業, 採石業, 砂利採取業	×	×	×	×	×	×	×	×
建 設 業	329,537	40.6	252,597	8.7	237,294	0.1	76,940	189,926
製 造 業	675,548	7.2	271,888	2.7	236,205	1.8	403,660	9,683
電気・ガス・熱供給・水道業	1,204,760	10.8	444,740	0.3	388,260	0.4	760,020	163,961
情報通信業	536,361	20.9	293,328	6.6	248,383	10.1	243,033	142,114
運輸業, 郵便業	326,314	6.6	214,365	8.9	173,103	4.7	111,949	6,016
卸売業, 小売業	271,164	1.6	159,434	0.3	152,587	0.5	111,730	6,282
金融業, 保険業	525,477	18.0	333,181	6.1	311,294	5.0	192,296	136,094
不動産業, 物品賃貸業	212,291	42.5	128,471	3.9	121,492	5.7	83,820	40,855
学術研究, 専門・技術サービス業	760,158	5.9	321,628	2.6	281,685	0.1	438,530	96,441
宿泊業, 飲食サービス業	180,411	15.4	127,712	1.2	119,134	2.5	52,699	22,862
生活関連サービス業, 娯楽業	318,075	5.6	208,998	2.8	185,812	1.3	109,077	17,134
教育, 学習支援業	959,623	6.0	342,897	0.2	339,156	0.4	616,726	12,832
医療, 福祉	525,519	9.4	244,563	1.9	235,675	4.8	280,956	103,509
複合サービス事業	×	×	×	×	×	×	×	×
サービス業(他に分類されないもの)	387,732	3.6	198,063	3.6	183,941	12.0	189,669	30,695

実労働時間

平成24年12月

(事業所規模 5人以上)

産 業	総実労働時間		所定内労働時間		所定外労働時間		出勤日数	
	時間	前年同月増減率	時間	前年同月増減率	時間	前年同月増減率	日	前年同月差
調査産業計	151.2	1.2	140.2	1.2	11.0	1.5	19.9	0.5
鉱業、採石業、砂利採取業	×	×	×	×	×	×	×	×
建設業	168.9	0.0	156.3	1.1	12.6	17.1	20.8	0.3
製造業	170.9	1.6	154.5	0.1	16.4	13.4	20.5	0.0
電気・ガス・熱供給・水道業	142.2	4.8	134.0	3.3	8.2	25.5	18.0	0.5
情報通信業	165.8	3.9	138.1	9.9	27.7	44.5	19.9	0.0
運輸業、郵便業	179.8	2.9	150.2	0.9	29.6	17.0	21.4	0.7
卸売業、小売業	148.6	5.2	142.7	5.3	5.9	5.5	21.1	0.1
金融業、保険業	148.2	5.1	140.0	4.2	8.2	18.8	18.5	0.5
不動産業、物品賃貸業	159.9	10.1	147.8	5.4	12.1	40.8	20.7	2.4
学術研究、専門・技術サービス業	152.0	9.2	139.4	9.9	12.6	1.5	19.0	1.6
宿泊業、飲食サービス業	122.3	1.3	114.8	2.6	7.5	40.1	20.1	0.6
生活関連サービス業、娯楽業	189.7	14.9	158.7	7.0	31.0	81.8	22.7	1.7
教育、学習支援業	137.6	3.9	124.6	3.5	13.0	16.5	17.0	0.4
医療、福祉	136.3	1.9	132.5	1.3	3.8	11.5	18.8	1.3
複合サービス事業	151.2	1.1	147.7	0.5	3.5	42.5	20.2	0.1
サービス業(他に分類されないもの)	145.2	8.5	137.4	6.7	7.8	30.9	19.2	1.3

前年同月増減率については、指数を使って計算している。

(事業所規模 30人以上)

産 業	総実労働時間		所定内労働時間		所定外労働時間		出勤日数	
	時間	前年同月増減率	時間	前年同月増減率	時間	前年同月増減率	日	前年同月差
調査産業計	151.1	0.3	138.1	0.6	13.0	2.9	19.5	1.0
鉱業、採石業、砂利採取業	×	×	×	×	×	×	×	×
建設業	169.1	2.1	153.7	3.7	15.4	19.7	20.4	1.1
製造業	171.8	3.6	152.3	2.5	19.5	10.8	20.3	0.1
電気・ガス・熱供給・水道業	140.7	0.3	130.9	0.0	9.8	5.5	17.7	0.6
情報通信業	165.8	7.0	138.1	8.2	27.7	5.2	19.9	0.3
運輸業、郵便業	184.7	7.2	153.1	4.4	31.6	22.6	21.6	0.8
卸売業、小売業	135.2	1.1	129.8	2.0	5.4	20.2	20.8	0.7
金融業、保険業	150.3	0.2	141.4	0.3	8.9	0.3	18.3	0.7
不動産業、物品賃貸業	123.4	0.4	117.6	1.1	5.8	17.9	18.5	2.1
学術研究、専門・技術サービス業	168.7	4.3	147.8	3.7	20.9	8.9	19.7	0.6
宿泊業、飲食サービス業	128.1	2.5	118.4	1.7	9.7	15.3	18.4	1.6
生活関連サービス業、娯楽業	172.4	2.3	154.9	1.8	17.5	5.9	21.4	1.8
教育、学習支援業	130.9	0.7	116.9	0.6	14.0	18.0	15.9	0.1
医療、福祉	134.7	1.5	130.4	0.8	4.3	10.3	18.3	2.2
複合サービス事業	×	×	×	×	×	×	×	×
サービス業(他に分類されないもの)	140.2	7.1	130.7	6.8	9.5	10.3	18.5	0.9

雇用及び労働異動

平成24年12月

(事業所規模 5人以上)

産 業	前年同月		パ-ト タイム 労働者数	パ-ト タイム 労働者比率	入職率	離職率
	本月末 労働者数	増減率				
	人	%	人	%	%	%
調査産業計	412,286	0.6	122,349	29.7	1.50	1.34
鉱業,採石業,砂利採取業	×	×	×	×	×	×
建設業	25,351	8.3	1,555	6.1	1.75	1.96
製造業	57,275	0.4	9,705	16.9	2.62	1.79
電気・ガス・熱供給・水道業	2,371	13.2	100	4.2	0.08	0.08
情報通信業	2,671	42.3	442	16.5	0.90	1.05
運輸業,郵便業	28,283	3.9	5,655	20.0	2.49	0.97
卸売業,小売業	74,798	0.3	35,826	47.9	1.26	1.68
金融業,保険業	12,467	3.0	1,007	8.1	0.25	0.68
不動産業,物品賃貸業	4,200	1.0	1,088	25.9	3.08	2.84
学術研究,専門・技術サービス業	12,698	2.1	2,291	18.0	0.67	4.40
宿泊業,飲食サービス業	33,344	6.9	23,092	69.3	3.02	1.82
生活関連サービス業,娯楽業	15,034	5.0	4,156	27.6	0.71	0.53
教育,学習支援業	26,116	0.7	4,548	17.4	0.14	0.66
医療,福祉	89,962	8.1	26,979	30.0	1.13	0.56
複合サービス事業	4,653	0.1	395	8.5	0.00	0.00
サービス業(他に分類されないもの)	22,975	3.5	5,478	23.8	0.75	1.22

前年同月増減率については、指数を使って計算している。

(事業所規模 30人以上)

産 業	前年同月		パ-ト タイム 労働者数	パ-ト タイム 労働者比率	入職率	離職率
	本月末 労働者数	増減率				
	人	%	人	%	%	%
調査産業計	217,747	1.0	61,439	28.2	1.19	1.01
鉱業,採石業,砂利採取業	×	×	×	×	×	×
建設業	7,253	17.1	117	1.6	0.07	0.10
製造業	43,908	3.8	5,218	11.9	0.52	0.88
電気・ガス・熱供給・水道業	1,545	20.4	85	5.5	0.13	0.13
情報通信業	2,671	3.5	442	16.5	0.90	1.05
運輸業,郵便業	20,339	2.0	3,322	16.3	3.17	1.13
卸売業,小売業	26,180	2.3	16,352	62.5	1.69	1.25
金融業,保険業	6,332	1.2	179	2.8	0.49	1.33
不動産業,物品賃貸業	1,690	4.0	1,064	63.0	6.85	6.25
学術研究,専門・技術サービス業	6,561	0.8	637	9.7	0.77	0.34
宿泊業,飲食サービス業	9,506	8.3	6,109	64.3	1.89	1.93
生活関連サービス業,娯楽業	8,399	20.3	2,987	35.6	1.28	0.96
教育,学習支援業	13,558	2.0	2,739	20.2	0.27	1.26
医療,福祉	57,381	12.9	17,849	31.1	0.98	0.51
複合サービス事業	×	×	×	×	×	×
サービス業(他に分類されないもの)	12,056	7.3	4,249	35.2	1.43	2.32

平成24年12月

毎月勤労統計調査地方調査

第1表 産業別、性別現金給与額(5人以上)

事業所規模 = 5人以上

(単位:円)

産 業	現金給与総額			定期給与			所定内給与	超過労働給与	特別給与		
	計	男	女	計	男	女			計	男	女
調 査 産 業 計	431,382	562,032	310,775	218,349	277,147	164,071	202,956	15,393	213,033	284,885	146,704
鉱 業 , 採 石 業 , 砂 利 採 取 業	x	x	x	x	x	x	x	x	x	x	x
建 設 業	349,810	365,112	259,057	234,987	246,657	165,772	219,190	15,797	114,823	118,455	93,285
製 造 業	573,067	695,559	238,780	250,279	287,123	149,729	221,129	29,150	322,788	408,436	89,051
電 気 ・ ガ ス ・ 熱 供 給 ・ 水 道 業	995,201	1,025,901	505,972	389,003	400,927	198,979	348,434	40,569	606,198	624,974	306,993
情 報 通 信 業	536,361	704,986	228,016	293,328	373,153	147,361	248,383	44,945	243,033	331,833	80,655
運 輸 業 , 郵 便 業	352,177	384,618	217,323	217,124	236,079	138,329	177,843	39,281	135,053	148,539	78,994
卸 売 業 , 小 売 業	285,707	449,762	161,366	170,984	239,252	119,242	162,730	8,254	114,723	210,510	42,124
金 融 業 , 保 険 業	484,242	757,063	328,305	304,358	461,950	214,283	285,339	19,019	179,884	295,113	114,022
不 動 産 業 , 物 品 賃 貸 業	347,848	447,900	242,660	206,033	237,945	172,483	199,658	6,375	141,815	209,955	70,177
学 術 研 究 , 専 門 ・ 技 術 サ ー ビ ス 業	561,392	695,685	299,942	263,409	317,111	158,858	239,342	24,067	297,983	378,574	141,084
宿 泊 業 , 飲 食 サ ー ビ ス 業	136,774	223,172	109,059	110,369	165,334	92,737	105,592	4,777	26,405	57,838	16,322
生 活 関 連 サ ー ビ ス 業 , 娯 楽 業	262,055	329,603	211,420	188,489	227,281	159,410	156,165	32,324	73,566	102,322	52,010
教 育 , 学 習 支 援 業	895,255	1,037,653	763,600	336,320	391,541	285,265	331,060	5,260	558,935	646,112	478,335
医 療 , 福 祉	453,026	604,258	416,038	217,698	314,347	194,060	210,518	7,180	235,328	289,911	221,978
複 合 サ ー ビ ス 事 業	576,240	775,497	370,809	259,675	338,014	178,909	255,374	4,301	316,565	437,483	191,900
サ ー ビ ス 業 (他 に 分 類 さ れ な い も の)	478,546	584,669	340,766	215,673	265,531	150,941	201,881	13,792	262,873	319,138	189,825
食 料 品 ・ た ば こ	222,335	289,147	158,573	156,279	186,935	127,023	144,618	11,661	66,056	102,212	31,550
織 維 工 業	-	-	-	-	-	-	-	-	-	-	-
木 材 ・ 木 製 品	-	-	-	-	-	-	-	-	-	-	-
家 具 ・ 装 備 品	-	-	-	-	-	-	-	-	-	-	-
パ ル プ ・ 紙	-	-	-	-	-	-	-	-	-	-	-
印 刷 ・ 同 関 連 業	248,832	262,801	218,660	202,383	215,963	173,050	188,908	13,475	46,449	46,838	45,610
化 学 , 石 油 ・ 石 炭	-	-	-	-	-	-	-	-	-	-	-
プ ラ ス チ ッ ク 製 品	-	-	-	-	-	-	-	-	-	-	-
ゴ ム 製 品	-	-	-	-	-	-	-	-	-	-	-
窯 業 ・ 土 石 製 品	238,649	265,449	171,659	210,978	239,147	140,566	187,408	23,570	27,671	26,302	31,093
鉄 鋼 製 造 業	-	-	-	-	-	-	-	-	-	-	-
非 鉄 金 属 製 造 業	-	-	-	-	-	-	-	-	-	-	-
金 属 製 品 製 造 業	631,799	712,098	337,458	272,233	298,748	175,041	260,288	11,945	359,566	413,350	162,417
は ん 用 機 械 器 具	1,119,506	1,164,526	691,473	355,050	367,391	237,723	301,995	53,055	764,456	797,135	453,750
生 産 用 機 械 器 具	410,345	498,762	172,581	229,843	262,023	143,306	210,589	19,254	180,502	236,739	29,275
業 務 用 機 械 器 具	-	-	-	-	-	-	-	-	-	-	-
電 子 ・ デ バ イ ス	793,004	856,723	463,045	334,047	359,360	202,968	291,723	42,324	458,957	497,363	260,077
電 気 機 械 器 具	830,893	998,244	380,925	293,309	333,651	184,838	258,317	34,992	537,584	664,593	196,087
情 報 通 信 機 械 器 具	x	x	x	x	x	x	x	x	x	x	x
輸 送 用 機 械 器 具	762,153	775,079	512,040	291,667	294,984	227,474	247,390	44,277	470,486	480,095	284,566
そ の 他 の 製 造 業	-	-	-	-	-	-	-	-	-	-	-
E 一 括 分 1	374,091	502,533	206,666	217,268	271,926	146,021	201,402	15,866	156,823	230,607	60,645
E 一 括 分 2	-	-	-	-	-	-	-	-	-	-	-
E 一 括 分 3	-	-	-	-	-	-	-	-	-	-	-
卸 売 業	433,651	516,255	235,788	228,749	259,051	156,167	220,580	8,169	204,902	257,204	79,621
小 売 業	228,976	394,576	148,896	148,833	222,820	113,055	140,546	8,287	80,143	171,756	35,841
宿 泊 業	145,205	242,228	113,126	125,806	183,760	106,645	116,609	9,197	19,399	58,468	6,481
M 一 括 分	132,021	212,034	106,792	101,665	154,565	84,985	99,380	2,285	30,356	57,469	21,807
医 療 業	546,966	734,352	497,305	256,834	399,169	219,113	246,653	10,181	290,132	335,183	278,192
P 一 括 分	339,147	421,504	320,972	170,256	195,190	164,753	166,714	3,542	168,891	226,314	156,219
職 業 紹 介 ・ 派 遣 業	337,204	392,002	276,272	199,590	240,809	153,756	177,152	22,438	137,614	151,193	122,516
そ の 他 の 事 業 サ ー ビ ス	333,278	414,886	241,050	179,073	228,243	123,504	169,034	10,039	154,205	186,643	117,546
R 一 括 分	727,316	836,511	545,447	273,957	317,506	201,424	256,504	17,453	453,359	519,005	344,023

第1表 産業別、性別現金給与額(30人以上)

事業所規模 = 30人以上

(単位:円)

産 業	現金給与総額			定期給与			所定内給与	超過労働給与	特別給与		
	計	男	女	計	男	女			計	男	女
調 査 産 業 計	506,538	633,965	364,261	240,447	295,901	178,531	220,598	19,849	266,091	338,064	185,730
鉱 業 , 採 石 業 , 砂 利 採 取 業	x	x	x	x	x	x	x	x	x	x	x
建 設 業	329,537	345,744	160,457	252,597	261,565	159,045	237,294	15,303	76,940	84,179	1,412
製 造 業	675,548	797,728	279,520	271,888	306,986	158,126	236,205	35,683	403,660	490,742	121,394
電 気 ・ ガ ス ・ 熱 供 給 ・ 水 道 業	1,204,760	1,250,794	610,054	444,740	461,915	222,856	388,260	56,480	760,020	788,879	387,198
情 報 通 信 業	536,361	704,986	228,016	293,328	373,153	147,361	248,383	44,945	243,033	331,833	80,655
運 輸 業 , 郵 便 業	326,314	345,790	225,743	214,365	228,604	140,835	173,103	41,262	111,949	117,186	84,908
卸 売 業 , 小 売 業	271,164	451,031	160,299	159,434	237,556	111,282	152,587	6,847	111,730	213,475	49,017
金 融 業 , 保 険 業	525,477	774,529	381,448	333,181	513,485	228,909	311,294	21,887	192,296	261,044	152,539
不 動 産 業 , 物 品 賃 貸 業	212,291	333,727	113,942	128,471	168,078	96,393	121,492	6,979	83,820	165,649	17,549
学 術 研 究 , 専 門 ・ 技 術 サ ー ビ ス 業	760,158	838,358	474,868	321,628	346,815	229,739	281,685	39,943	438,530	491,543	245,129
宿 泊 業 , 飲 食 サ ー ビ ス 業	180,411	264,006	129,221	127,712	171,935	100,631	119,134	8,578	52,699	92,071	28,590
生 活 関 連 サ ー ビ ス 業 , 娯 楽 業	318,075	385,131	249,931	208,998	250,541	166,780	185,812	23,186	109,077	134,590	83,151
教 育 , 学 習 支 援 業	959,623	1,088,821	813,503	342,897	385,049	295,225	339,156	3,741	616,726	703,772	518,278
医 療 , 福 祉 事 業	525,519	703,345	470,204	244,563	362,600	207,846	235,675	8,888	280,956	340,745	262,358
複 合 サ ー ビ ス 事 業	x	x	x	x	x	x	x	x	x	x	x
サ ー ビ ス 業 (他 に 分 類 さ れ な い も の)	387,732	507,824	197,472	198,063	245,215	123,362	183,941	14,122	189,669	262,609	74,110
食 料 品 ・ た ば こ	285,025	424,142	182,097	177,257	232,649	136,274	158,232	19,025	107,768	191,493	45,823
織 維 工 業	-	-	-	-	-	-	-	-	-	-	-
木 材 ・ 木 製 品	-	-	-	-	-	-	-	-	-	-	-
家 具 ・ 装 備 品	-	-	-	-	-	-	-	-	-	-	-
パ ル プ ・ 紙	-	-	-	-	-	-	-	-	-	-	-
印 刷 ・ 同 関 連 業	248,832	262,801	218,660	202,383	215,963	173,050	188,908	13,475	46,449	46,838	45,610
化 学 , 石 油 ・ 石 炭	-	-	-	-	-	-	-	-	-	-	-
プ ラ ス チ ッ ク 製 品	-	-	-	-	-	-	-	-	-	-	-
ゴ ム 製 品	-	-	-	-	-	-	-	-	-	-	-
窯 業 ・ 土 石 製 品	226,147	264,826	148,095	219,565	259,468	139,044	197,442	22,123	6,582	5,358	9,051
鉄 鋼 業	-	-	-	-	-	-	-	-	-	-	-
非 鉄 金 属 製 造 業	-	-	-	-	-	-	-	-	-	-	-
金 属 製 品 製 造 業	757,998	791,802	488,939	296,592	307,715	208,061	285,522	11,070	461,406	484,087	280,878
は ん 用 機 械 器 具	1,119,506	1,164,526	691,473	355,050	367,391	237,723	301,995	53,055	764,456	797,135	453,750
生 産 用 機 械 器 具	x	x	x	x	x	x	x	x	x	x	x
業 務 用 機 械 器 具	-	-	-	-	-	-	-	-	-	-	-
電 子 ・ デ バ イ ス	793,004	856,723	463,045	334,047	359,360	202,968	291,723	42,324	458,957	497,363	260,077
電 気 機 械 器 具	940,517	1,032,445	532,213	311,296	337,786	193,643	270,488	40,808	629,221	694,659	338,570
情 報 通 信 機 械 器 具	x	x	x	x	x	x	x	x	x	x	x
輸 送 用 機 械 器 具	792,270	803,599	546,588	295,127	298,850	214,383	249,066	46,061	497,143	504,749	332,205
そ の 他 の 製 造 業	-	-	-	-	-	-	-	-	-	-	-
E 一 括 分 1	446,156	608,139	237,553	230,212	289,936	153,291	208,550	21,662	215,944	318,203	84,262
E 一 括 分 2	-	-	-	-	-	-	-	-	-	-	-
E 一 括 分 3	-	-	-	-	-	-	-	-	-	-	-
卸 売 業	428,084	538,759	224,212	236,539	286,098	145,247	228,957	7,582	191,545	252,661	78,965
小 売 業	216,118	381,710	149,224	132,386	199,199	105,396	125,797	6,589	83,732	182,511	43,828
宿 泊 業	190,007	261,972	133,093	144,434	184,686	112,600	133,480	10,954	45,573	77,286	20,493
M 一 括 分	169,367	267,357	125,623	108,469	150,943	89,508	102,626	5,843	60,898	116,414	36,115
医 療 業	602,585	750,461	551,371	280,380	410,143	235,439	268,341	12,039	322,205	340,318	315,932
P 一 括 分	373,263	582,275	321,734	173,800	240,433	157,373	171,137	2,663	199,463	341,842	164,361
職 業 紹 介 ・ 派 遣 業	329,238	376,433	272,577	210,386	252,221	160,146	183,779	26,607	118,852	124,212	112,431
そ の 他 の 事 業 サ ー ビ ス	301,744	415,912	156,108	167,153	213,419	108,134	154,159	12,994	134,591	202,493	47,974
R 一 括 分	751,690	791,947	510,022	305,720	320,295	218,224	296,035	9,685	445,970	471,652	291,798

第2表 産業別、性別実労働時間及び出勤日数(5人以上)

事業所規模 = 5人以上

産 業	出勤日数			総実労働時間			所定内労働時間			所定外労働時間		
	計	男	女	計	男	女	計	男	女	計	男	女
調 査 産 業 計	19.9	20.3	19.6	151.2	166.5	137.0	140.2	150.1	131.0	11.0	16.4	6.0
鉱 業 , 採 石 業 , 砂 利 採 取 業	×	×	×	×	×	×	×	×	×	×	×	×
建 設 業	20.8	20.8	20.4	168.9	171.7	151.8	156.3	158.3	144.5	12.6	13.4	7.3
製 造 業	20.5	20.6	20.3	170.9	176.4	156.2	154.5	156.5	149.2	16.4	19.9	7.0
電 気 ・ ガ ス ・ 熱 供 給 ・ 水 道 業	18.0	18.0	17.5	142.2	143.2	124.9	134.0	134.6	123.1	8.2	8.6	1.8
情 報 通 信 業	19.9	20.4	19.2	165.8	189.9	121.9	138.1	150.7	115.1	27.7	39.2	6.8
運 輸 業 , 郵 便 業	21.4	21.7	20.2	179.8	188.9	141.7	150.2	155.3	128.7	29.6	33.6	13.0
卸 売 業 , 小 売 業	21.1	21.6	20.7	148.6	169.1	132.9	142.7	159.6	129.8	5.9	9.5	3.1
金 融 業 , 保 険 業	18.5	19.0	18.2	148.2	162.1	140.4	140.0	149.7	134.5	8.2	12.4	5.9
不 動 産 業 , 物 品 賃 貸 業	20.7	21.3	20.0	159.9	169.9	149.4	147.8	152.1	143.2	12.1	17.8	6.2
学 術 研 究 , 専 門 ・ 技 術 サ ー ビ ス 業	19.0	19.9	17.0	152.0	166.2	124.4	139.4	150.2	118.3	12.6	16.0	6.1
宿 泊 業 , 飲 食 サ ー ビ ス 業	20.1	21.0	19.8	122.3	149.1	113.8	114.8	138.7	107.2	7.5	10.4	6.6
生 活 関 連 サ ー ビ ス 業 , 娯 楽 業	22.7	22.8	22.6	189.7	197.2	184.1	158.7	166.3	153.0	31.0	30.9	31.1
教 育 , 学 習 支 援 業	17.0	17.1	17.0	137.6	142.8	132.8	124.6	126.7	122.6	13.0	16.1	10.2
医 療 , 福 祉	18.8	16.8	19.3	136.3	126.8	138.7	132.5	122.0	135.1	3.8	4.8	3.6
複 合 サ ー ビ ス 事 業	20.2	20.4	20.0	151.2	154.0	148.2	147.7	150.4	144.9	3.5	3.6	3.3
サ ー ビ ス 業 (他 に 分 類 さ れ な い も の)	19.2	19.5	18.8	145.2	156.3	131.0	137.4	145.0	127.7	7.8	11.3	3.3
食 料 品 ・ た ば こ	21.8	22.8	20.7	171.5	185.6	158.1	161.5	173.0	150.5	10.0	12.6	7.6
織 維 工 業	-	-	-	-	-	-	-	-	-	-	-	-
木 材 ・ 木 製 品	-	-	-	-	-	-	-	-	-	-	-	-
家 具 ・ 装 備 品	-	-	-	-	-	-	-	-	-	-	-	-
パ ル プ	-	-	-	-	-	-	-	-	-	-	-	-
印 刷 ・ 同 関 連 業	22.3	22.4	22.0	188.7	189.8	186.0	167.3	169.1	163.2	21.4	20.7	22.8
化 学 ・ 石 油 ・ 石 炭	-	-	-	-	-	-	-	-	-	-	-	-
プ ラ ス チ ッ ク 製 品	-	-	-	-	-	-	-	-	-	-	-	-
ゴ ム 製 品	-	-	-	-	-	-	-	-	-	-	-	-
窯 業 ・ 土 石 製 品	21.0	21.2	20.3	181.7	190.1	160.7	162.3	166.1	152.6	19.4	24.0	8.1
鉄 鋼 業	-	-	-	-	-	-	-	-	-	-	-	-
非 鉄 金 属 製 造 業	-	-	-	-	-	-	-	-	-	-	-	-
金 属 製 品 製 造 業	19.5	19.6	19.2	158.5	162.1	145.4	150.4	152.9	141.2	8.1	9.2	4.2
は ん 用 機 械 器 具	19.6	19.8	18.0	169.6	171.9	147.2	146.6	147.5	137.8	23.0	24.4	9.4
生 産 用 機 械 器 具	20.4	20.6	19.8	169.5	178.7	144.6	154.6	161.0	137.3	14.9	17.7	7.3
業 務 用 機 械 器 具	-	-	-	-	-	-	-	-	-	-	-	-
電 子 ・ デ バ イ ス	17.5	17.7	16.5	168.4	173.0	144.6	147.8	150.5	133.7	20.6	22.5	10.9
電 気 機 械 器 具	20.0	20.0	20.0	162.0	163.4	158.5	147.6	145.9	152.3	14.4	17.5	6.2
情 報 通 信 機 械 器 具	×	×	×	×	×	×	×	×	×	×	×	×
輸 送 用 機 械 器 具	20.3	20.3	20.0	175.0	176.1	154.1	151.7	152.0	145.6	23.3	24.1	8.5
そ の 他 の 製 造 業	-	-	-	-	-	-	-	-	-	-	-	-
E 一 括 分 1	21.1	21.2	21.0	167.4	175.8	156.4	157.2	161.0	152.3	10.2	14.8	4.1
E 一 括 分 2	-	-	-	-	-	-	-	-	-	-	-	-
E 一 括 分 3	-	-	-	-	-	-	-	-	-	-	-	-
卸 売 業	21.6	21.8	21.2	170.2	175.8	156.5	164.2	168.8	153.1	6.0	7.0	3.4
小 売 業	20.9	21.5	20.6	140.3	163.7	128.9	134.5	152.1	125.9	5.8	11.6	3.0
宿 泊 業	23.5	22.8	23.8	153.6	180.9	144.6	136.5	159.7	128.9	17.1	21.2	15.7
M 一 括 分	18.1	19.9	17.6	104.7	130.5	96.6	102.6	126.4	95.1	2.1	4.1	1.5
医 療 業	18.6	15.3	19.4	138.2	117.2	143.7	133.2	111.5	138.9	5.0	5.7	4.8
P 一 括 分	19.1	18.8	19.1	134.1	140.1	132.7	131.7	136.6	130.6	2.4	3.5	2.1
職 業 紹 介 ・ 派 遣 業	19.7	20.7	18.6	157.3	169.9	143.3	144.1	151.6	135.8	13.2	18.3	7.5
そ の 他 の 事 業 サ ー ビ ス	18.8	18.9	18.7	138.2	150.0	124.8	131.9	140.8	121.9	6.3	9.2	2.9
R 一 括 分	19.6	20.0	18.8	153.1	161.7	138.9	144.2	149.0	136.3	8.9	12.7	2.6

平成24年12月

毎月勤労統計調査地方調査

事業所規模 = 30人以上

第2表 産業別、性別実労働時間及び出勤日数(30人以上)

産 業	出勤日数			総実労働時間			所定内労働時間			所定外労働時間		
	計	男	女	計	男	女	計	男	女	計	男	女
調 査 産 業 計	19.5	19.7	19.1	151.1	164.7	136.1	138.1	145.6	129.8	13.0	19.1	6.3
鉱 業 , 採 石 業 , 砂 利 採 取 業	x	x	x	x	x	x	x	x	x	x	x	x
建 設 業	20.4	20.4	20.4	169.1	171.4	145.8	153.7	154.7	143.7	15.4	16.7	2.1
製 造 業	20.3	20.3	20.6	171.8	176.3	157.2	152.3	153.7	147.7	19.5	22.6	9.5
電 気 ・ ガ ス ・ 熱 供 給 ・ 水 道 業	17.7	17.8	16.9	140.7	142.2	120.2	130.9	131.9	117.9	9.8	10.3	2.3
情 報 通 信 業	19.9	20.4	19.2	165.8	189.9	121.9	138.1	150.7	115.1	27.7	39.2	6.8
運 輸 業 , 郵 便 業	21.6	21.9	20.0	184.7	192.2	146.8	153.1	157.1	132.6	31.6	35.1	14.2
卸 売 業 , 小 売 業	20.8	21.2	20.6	135.2	156.8	121.8	129.8	147.4	118.9	5.4	9.4	2.9
金 融 業 , 保 険 業	18.3	19.1	17.9	150.3	163.4	142.6	141.4	150.1	136.3	8.9	13.3	6.3
不 動 産 業 , 物 品 賃 貸 業	18.5	18.7	18.3	123.4	130.6	117.4	117.6	123.3	112.9	5.8	7.3	4.5
学 術 研 究 , 専 門 ・ 技 術 サ ー ビ ス 業	19.7	19.9	18.8	168.7	171.7	157.5	147.8	148.8	144.0	20.9	22.9	13.5
宿 泊 業 , 飲 食 サ ー ビ ス 業	18.4	19.7	17.6	128.1	155.0	111.7	118.4	138.6	106.1	9.7	16.4	5.6
生 活 関 連 サ ー ビ ス 業 , 娯 楽 業	21.4	22.3	20.6	172.4	183.2	161.6	154.9	165.6	144.1	17.5	17.6	17.5
教 育 , 学 習 支 援 業	15.9	15.9	15.8	130.9	132.1	129.7	116.9	118.5	115.1	14.0	13.6	14.6
医 療 , 福 祉	18.3	16.3	18.9	134.7	123.4	138.3	130.4	118.5	134.1	4.3	4.9	4.2
複 合 サ ー ビ ス 事 業	x	x	x	x	x	x	x	x	x	x	x	x
サ ー ビ ス 業 (他 に 分 類 さ れ な い も の)	18.5	18.9	18.1	140.2	151.8	122.5	130.7	139.3	117.3	9.5	12.5	5.2
食 料 品 ・ た ば こ	22.0	22.5	21.6	174.7	192.7	161.5	158.4	169.2	150.5	16.3	23.5	11.0
織 維 工 業	-	-	-	-	-	-	-	-	-	-	-	-
木 材 ・ 木 製 品	-	-	-	-	-	-	-	-	-	-	-	-
家 具 ・ 装 備 品	-	-	-	-	-	-	-	-	-	-	-	-
パ ル プ ・ 紙	-	-	-	-	-	-	-	-	-	-	-	-
印 刷 ・ 同 関 連 業	22.3	22.4	22.0	188.7	189.8	186.0	167.3	169.1	163.2	21.4	20.7	22.8
化 学 ・ 石 油 ・ 石 炭	-	-	-	-	-	-	-	-	-	-	-	-
プ ラ ス チ ッ ク 製 品	-	-	-	-	-	-	-	-	-	-	-	-
ゴ ム 製 品	-	-	-	-	-	-	-	-	-	-	-	-
窯 業 ・ 土 石 製 品	19.3	19.7	18.6	167.9	173.9	155.9	149.9	153.7	142.3	18.0	20.2	13.6
鉄 鋼 業	-	-	-	-	-	-	-	-	-	-	-	-
非 鉄 金 属 製 造 業	-	-	-	-	-	-	-	-	-	-	-	-
金 属 製 品 製 造 業	20.2	20.2	19.4	169.3	170.6	158.3	160.4	161.5	151.6	8.9	9.1	6.7
は ん 用 機 械 器 具	19.6	19.8	18.0	169.4	171.9	147.2	146.5	147.5	137.8	22.9	24.4	9.4
生 産 用 機 械 器 具	x	x	x	x	x	x	x	x	x	x	x	x
業 務 用 機 械 器 具	0.0	-	-	-	-	-	-	-	-	-	-	-
電 子 ・ デ バ イ ス	17.5	17.7	16.5	168.4	173.0	144.6	147.8	150.5	133.7	20.6	22.5	10.9
電 気 機 械 器 具	20.1	20.1	20.1	163.6	164.3	160.7	146.8	146.0	150.6	16.8	18.3	10.1
情 報 通 信 機 械 器 具	x	x	x	x	x	x	x	x	x	x	x	x
輸 送 用 機 械 器 具	20.3	20.3	20.0	175.2	176.0	154.6	151.4	151.6	145.0	23.8	24.4	9.6
そ の 他 の 製 造 業	-	-	-	-	-	-	-	-	-	-	-	-
E 一 括 分 1	21.0	21.3	20.7	168.1	177.5	155.8	154.8	158.0	150.6	13.3	19.5	5.2
E 一 括 分 2	-	-	-	-	-	-	-	-	-	-	-	-
E 一 括 分 3	-	-	-	-	-	-	-	-	-	-	-	-
卸 売 業	20.8	21.0	20.2	163.4	171.1	149.2	157.9	164.7	145.2	5.5	6.4	4.0
小 売 業	20.8	21.3	20.6	125.2	145.4	117.1	119.9	133.6	114.4	5.3	11.8	2.7
宿 泊 業	19.7	21.2	18.5	149.5	178.5	126.6	135.0	157.1	117.6	14.5	21.4	9.0
M 一 括 分	16.9	17.2	16.8	103.5	116.4	97.7	99.3	108.2	95.3	4.2	8.2	2.4
医 療 業	18.1	14.9	19.2	137.9	114.8	145.8	132.3	108.8	140.4	5.6	6.0	5.4
P 一 括 分	18.7	20.0	18.4	128.7	145.6	124.5	126.8	143.6	122.6	1.9	2.0	1.9
職 業 紹 介 ・ 派 遣 業	20.0	21.0	18.7	159.3	172.3	143.5	143.9	151.6	134.6	15.4	20.7	8.9
そ の 他 の 事 業 サ ー ビ ス	18.2	18.6	17.8	134.1	148.2	116.1	125.4	136.3	111.5	8.7	11.9	4.6
R 一 括 分	18.8	18.7	19.5	150.6	151.2	147.9	141.9	141.3	145.9	8.7	9.9	2.0

平成24年12月

毎月勤労統計調査地方調査

第3表 産業別、性別常用労働者数及びパートタイム労働者比率(30人以上)

事業所規模 = 30人以上

産 業	前月末労働者数			本月中の増加労働者数			本月中の減少労働者数			本月末労働者数			パートタイム労働者比率		
	人	人	人	人	人	人	人	人	人	人	人	人	%	%	%
調 査 産 業 計	217,361	114,789	102,572	2,586	1,099	1,487	2,200	1,141	1,059	217,747	114,747	103,000	28.2	13.9	44.2
鉱業，採石業，砂利採取業	x	x	x	x	x	x	x	x	x	x	x	x	x	x	x
建設業	7,255	6,621	634	5	2	3	7	5	2	7,253	6,618	635	1.6	0.0	18.0
製造業	44,066	33,678	10,388	229	178	51	387	301	86	43,908	33,555	10,353	11.9	3.2	40.0
電気・ガス・熱供給・水道業	1,545	1,434	111	2	0	2	2	0	2	1,545	1,434	111	5.5	3.6	29.7
情報通信業	2,675	1,731	944	24	0	24	28	6	22	2,671	1,725	946	16.5	1.5	44.0
運輸業，郵便業	19,933	16,763	3,170	632	398	234	226	185	41	20,339	16,976	3,363	16.3	12.1	37.5
卸売業，小売業	26,066	10,000	16,066	441	81	360	327	158	169	26,180	9,923	16,257	62.5	28.4	83.2
金融業，保険業	6,386	2,332	4,054	31	2	29	85	6	79	6,332	2,328	4,004	2.8	0.0	4.5
不動産業，物品賃貸業	1,680	758	922	115	38	77	105	46	59	1,690	750	940	63.0	56.7	68.0
学术研究，専門・技術サービス業	6,533	5,123	1,410	50	42	8	22	11	11	6,561	5,154	1,407	9.7	6.3	22.3
宿泊業，飲食サービス業	9,510	3,621	5,889	180	68	112	184	88	96	9,506	3,601	5,905	64.3	44.4	76.4
生活関連サービス業，娯楽業	8,372	4,225	4,147	107	57	50	80	54	26	8,399	4,228	4,171	35.6	19.5	51.9
教育，学習支援業	13,693	7,237	6,456	37	16	21	172	27	145	13,558	7,226	6,332	20.2	14.4	26.8
医療，福祉	57,116	13,627	43,489	558	102	456	293	191	102	57,381	13,538	43,843	31.1	31.4	31.0
複合サービス事業	x	x	x	x	x	x	x	x	x	x	x	x	x	x	x
サービス業(他に分類されないもの)	12,164	7,398	4,766	174	115	59	282	63	219	12,056	7,450	4,606	35.2	18.5	62.3
食料品たばこ	8,485	3,613	4,872	56	27	29	92	52	40	8,449	3,588	4,861	41.4	18.0	58.7
繊維工業	-	-	-	-	-	-	-	-	-	-	-	-	-	-	-
木材，木製品	-	-	-	-	-	-	-	-	-	-	-	-	-	-	-
家具，装備品	-	-	-	-	-	-	-	-	-	-	-	-	-	-	-
パルプ，紙	-	-	-	-	-	-	-	-	-	-	-	-	-	-	-
印刷，関連連業	316	216	100	0	0	0	0	0	0	316	216	100	8.2	5.6	14.0
化学，石油，石炭	-	-	-	-	-	-	-	-	-	-	-	-	-	-	-
プラスチック製品	-	-	-	-	-	-	-	-	-	-	-	-	-	-	-
ゴム製品	-	-	-	-	-	-	-	-	-	-	-	-	-	-	-
窯業，土石製品	922	619	303	11	4	7	5	5	0	928	618	310	5.0	1.1	12.6
鉄鋼業	-	-	-	-	-	-	-	-	-	-	-	-	-	-	-
非金属製品製造業	-	-	-	-	-	-	-	-	-	-	-	-	-	-	-
金属製品製造業	1,326	1,178	148	4	4	0	4	4	0	1,326	1,178	148	2.4	1.4	10.8
はん用機械器具	5,781	5,232	549	18	16	2	53	50	3	5,746	5,198	548	2.8	0.6	23.7
生産用機械器具	x	x	x	x	x	x	x	x	x	x	x	x	x	x	x
業務用機械器具	-	-	-	-	-	-	-	-	-	-	-	-	-	-	-
電子デバイス	4,012	3,361	651	31	30	1	17	15	2	4,026	3,376	650	2.5	1.4	8.3
電気機械器具	2,330	1,901	429	21	19	2	23	19	4	2,328	1,901	427	3.1	2.3	7.0
情報通信機械器具	x	x	x	x	x	x	x	x	x	x	x	x	x	x	x
輸送用機械器具	14,195	13,570	625	50	50	0	153	150	3	14,092	13,470	622	1.7	1.3	9.3
その他の製造業	-	-	-	-	-	-	-	-	-	-	-	-	-	-	-
E 一括分 1	5,422	3,043	2,379	38	28	10	34	6	28	5,426	3,065	2,361	16.9	3.3	34.5
E 一括分 2	-	-	-	-	-	-	-	-	-	-	-	-	-	-	-
E 一括分 3	-	-	-	-	-	-	-	-	-	-	-	-	-	-	-
卸売業	6,780	4,397	2,383	41	14	27	33	14	19	6,788	4,397	2,391	23.8	5.1	58.3
小売業	19,286	5,603	13,683	400	67	333	294	144	150	19,392	5,526	13,866	76.0	47.0	87.5
宿泊業	5,108	2,264	2,844	75	22	53	117	57	60	5,066	2,229	2,837	50.3	31.6	65.0
M 一括分	4,402	1,357	3,045	105	46	59	67	31	36	4,440	1,372	3,068	80.2	65.3	86.8
医療業	37,864	9,763	28,101	400	102	298	109	73	36	38,155	9,792	28,363	26.3	37.6	22.3
P 一括分	19,252	3,864	15,388	158	0	158	184	118	66	19,226	3,746	15,480	40.7	15.2	46.9
職業紹介・派遣業	1,547	844	703	9	4	5	17	8	9	1,539	840	699	12.5	6.3	20.0
その他のサービス	8,397	4,651	3,746	152	98	54	252	42	210	8,297	4,707	3,590	47.1	25.4	75.7
R 一括分	2,220	1,903	317	13	13	0	13	13	0	2,220	1,903	317	6.5	6.9	4.1

第4表 規模別現金給与額、実労働時間及び出勤日数

- 1 性別現金給与額

産業 = TL 調査産業計

(単位:円)

規模 (人)	現金給与総額			定期給与			所定内給与	超過労働 給与	特別給与		
	計	男	女	計	男	女			計	男	女
500-	887,645	1,035,438	601,413	323,479	359,943	252,858	281,877	41,602	564,166	675,495	348,555
100-499	465,717	550,176	383,315	239,482	298,176	182,213	223,377	16,105	226,235	252,000	201,102
30-99	413,436	523,241	300,078	215,028	268,387	159,941	199,576	15,452	198,408	254,854	140,137
5-29	347,272	462,537	261,436	193,618	251,208	150,732	183,211	10,407	153,654	211,329	110,704
30-	506,538	633,965	364,261	240,447	295,901	178,531	220,598	19,849	266,091	338,064	185,730
5-	431,382	562,032	310,775	218,349	277,147	164,071	202,956	15,393	213,033	284,885	146,704

- 2 性別実労働時間及び出勤日数

産業 = TL 調査産業計

規模 (人)	出勤日数			総実労働時間			所定内労働時間			所定外労働時間		
	計	男	女	計	男	女	計	男	女	計	男	女
500-	19.3	19.6	18.8	165.7	171.1	155.1	146.9	149.6	141.8	18.8	21.5	13.3
100-499	18.7	18.7	18.9	147.3	157.2	137.1	136.1	139.9	132.1	11.2	17.3	5.0
30-99	19.9	20.5	19.2	149.2	166.4	131.4	136.7	147.4	125.7	12.5	19.0	5.7
5-29	20.5	21.0	20.1	151.3	168.9	138.0	142.6	156.3	132.2	8.7	12.6	5.8
30-	19.5	19.7	19.1	151.1	164.7	136.1	138.1	145.6	129.8	13.0	19.1	6.3
5-	19.9	20.3	19.6	151.2	166.5	137.0	140.2	150.1	131.0	11.0	16.4	6.0

- 1 就業形態別現金給与額

産業 = TL 調査産業計

(単位:円)

規模 (人)	一般労働者					パートタイム労働者				
	現金給与 総額	定期 給与	所定内 給与	超過労働 給与	特別 給与	現金給与 総額	定期 給与	所定内 給与	超過労働 給与	特別 給与
500-	956,793	340,242	296,108	44,134	616,551	158,077	146,615	131,725	14,890	11,462
100-499	603,296	287,003	265,543	21,460	316,293	139,275	126,725	123,326	3,399	12,550
30-99	567,758	276,414	254,929	21,485	291,344	101,309	90,869	87,618	3,251	10,440
5-29	462,568	242,487	228,358	14,129	220,081	94,254	86,375	84,137	2,238	7,879
30-	658,208	292,790	266,715	26,075	365,418	117,369	106,141	102,264	3,877	11,228
5-	568,145	269,633	249,058	20,575	298,512	105,827	96,271	93,212	3,059	9,556

- 2 就業形態別実労働時間及び出勤日数

産業 = TL 調査産業計

規模 (人)	一般労働者				パートタイム労働者			
	出勤日数	総実労働時 間	所定内 労働時間	所定外 労働時間	出勤日数	総実労働時 間	所定内 労働時間	所定外 労働時間
500-	19.3	168.2	149.0	19.2	19.5	139.6	125.2	14.4
100-499	20.4	170.9	156.6	14.3	14.7	90.9	87.2	3.7
30-99	20.6	172.3	155.6	16.7	18.4	102.1	98.3	3.8
5-29	21.3	171.2	159.3	11.9	18.8	102.1	105.7	1.7
30-	20.3	171.1	154.7	16.4	17.2	100.1	95.8	4.3
5-	20.8	171.1	156.8	14.3	17.9	103.7	100.7	3.0

平成24年12月
毎月勤労統計調査地方調査

第5表 就業形態別現金給与額

産業	(事業所規模5人以上)					(事業所規模30人以上)						
	現金給与 総額	定期給与	所 給	内 与 給	超 過 労 働 与	特別給与	現金給与 総額	定期給与	所 給	内 与 給	超 過 労 働 与	特別給与
一般	調査産業計	568,145	269,633	249,058	20,575	298,512	658,208	292,790	266,715	26,075	365,418	
	製造業	662,732	278,000	244,021	33,979	384,732	748,404	292,388	252,974	39,414	456,016	
	卸売業・小売業	452,858	245,157	232,489	12,668	207,701	532,115	265,981	250,589	15,392	266,134	
	医療、福祉	592,881	261,694	252,282	9,412	331,187	701,684	298,197	286,054	12,143	403,487	
パート	調査産業計	105,827	96,271	93,212	3,059	9,556	117,369	106,141	102,264	3,877	11,228	
	製造業	118,951	109,878	105,180	4,698	9,073	136,388	120,178	112,104	8,074	16,210	
	卸売業・小売業	103,777	90,253	86,803	3,450	13,524	112,270	94,557	92,913	1,644	17,713	
	医療、福祉	122,912	113,850	111,938	1,912	9,062	130,771	124,380	122,787	1,593	6,391	

平成24年10月
毎月勤労統計調査地方調査

第6表 就業形態別実労働時間及び出勤日数

産業	(事業所規模5人以上)					(事業規模30人以上)				
	出勤日数	総 労働時間	実 労働時間	所 定 内 労働時間	所 定 外 労働時間	出勤日数	総 労働時間	実 労働時間	所 定 内 労働時間	所 定 外 労働時間
一般	調査産業計	20.8	171.1	156.8	14.3	20.3	171.1	154.7	16.4	
	製造業	20.7	177.0	158.4	18.6	20.3	176.2	155.2	21.0	
	卸売業・小売業	22.0	179.6	170.2	9.4	21.2	176.0	165.2	10.8	
	医療、福祉	20.4	159.4	154.5	4.9	20.2	161.2	155.5	5.7	
パート	調査産業計	17.9	103.7	100.7	3.0	17.2	100.1	95.8	4.3	
	製造業	19.8	139.8	134.6	5.2	20.3	139.1	130.2	8.9	
	卸売業・小売業	20.1	114.7	112.7	2.0	20.6	110.2	108.2	2.0	
	医療、福祉	15.0	81.8	80.5	1.3	14.0	75.6	74.3	1.3	

平成24年10月
毎月勤労統計調査地方調査

第7表 就業形態別本月末労働者数

産業	(事業所規模5人以上)		(事業規模30人以上)	
	一般	パート	一般	パート
調査産業計	289,937	122,349	156,308	61,439
製造業	47,570	9,705	38,690	5,218
卸売業・小売業	38,972	35,826	9,828	16,352
医療、福祉	62,983	26,979	39,532	17,849

毎月勤労統計調査地方調査の説明

1 調査の目的

この調査は、統計法に基づく基幹統計であって雇用、給与及び労働時間について毎月調査し、長崎県における変動を明らかにすることを目的としている。

2 調査の対象

この調査は日本標準産業分類にいう鉱業、砕石業、砂利採取業、建設業、製造業、電気・ガス・熱供給・水道業、情報通信業、運輸業、郵便業、卸売業、小売業、金融業、保険業、不動産業、物品賃貸業、学術研究、専門・技術サービス業、宿泊業、飲食サービス業、生活関連サービス業、娯楽業、教育、学習支援業、医療、福祉、複合サービス業、サービス業（他に分類できないもの）に属し、常時5人以上の常用労働者を雇用する民営、官営及び公営の事業所のうち厚生労働大臣の指定する約500事業所について調査を行っている。

この調査の標本設計は「定期給与」の標本誤差率を、産業・規模別に一定限度以内とすることに主眼点がおかれている。

標本事業所の抽出方法及び調査の実施方法は、30人以上規模事業所においては、経済センサスの結果により、全事業所のリストを作成し、これを産業別・事業所規模別に区分し、調査事業所を抽出している。調査の実施方法は郵送またはオンライン方式による自計調査である。5～29人規模事業所は経済センサスの調査区を用いて毎月勤労統計調査基本調査区を設定し、抽出した24調査区について5～29人規模事業所の名簿を作成し、その中から約240事業所を産業別に抽出する二段無作為抽出方法によって抽出している。調査の実施方法は、統計調査員による実地他計調査またはオンラインによる自計調査である。

3 主要調査事項の定義

(1)現金給与額

「現金給与額」とは、所得税、社会保険料、組合費、購買代金等を差し引く以前の総額のことである。

「定期給与」とは、労働契約、団体協約あるいは事業所の給与規則等によってあらかじめ定められている支給条件、算定方法によって支給される給与のことであって、超過労働給与を含む。

「所定内給与」とは、定期給与のうち超過労働給与以外のものをいう。ここでいう「超過労働給与」とは所定の労働時間を超える労働に対して支給される給与や、休日労働、深夜労働に対する給与のことであり、時間外手当、早朝出勤手当、休日出勤手当、深夜手当等である。

「特別給与」とは、調査期間中に一時的または突発的理由に基づいて、あらかじめ定められた契約や規則等によらないで労働者に現実に支払われた給与や、あらかじめ支給条件、算定方法が決定されていても、その給与の算定が3ヶ月を超える期間ごとに行われるものをいう。

また、夏季・年末賞与等のようにあらかじめ支給条件は決められているが、その額の算定方法が決定されていないものや、結婚手当等の支給条件、支給額が労働契約等によってあらかじめ確定していても非常にまれに支給されたり、支給事由の発生が不確定のものも含める。

「現金給与額」とは、「定期給与」と「特別給与」の合計である。

(2)実労働時間

調査期間中に労働者が実際に労働した時間のことである。休憩時間は、給与が支給されるか否かにかかわらず除かれるが、鉱業の坑内夫の休憩時間や、いわゆる手待時間は含める。本来の職務外として行われる宿日直の時間は含めない。

「所定内労働時間数」とは、事業所の就業規則で定められた正規の始業時刻と終業時刻との間の労働時間数のことである。

「所定外労働時間数」とは、早出、残業、臨時の呼出、休日出勤等の実労働時間のことである。

「総実労働時間数」とは、「所定内労働時間数」と「所定外労働時間数」の合計である。

(3)出勤日数

調査期間中に労働者が実際に出勤した日数のことである。有給であっても事業所に出勤しない日は、出勤日にならないが、午前0時から午後12時までの間に1時間でも就業すれば出勤日となる。

(4)常用労働者

「常用労働者」とは、次のうち何れかに該当する労働者のことである。

イ．期間を決めず、または1ヶ月を超える期間を決めて雇われている者。

- ロ．日々または1ヶ月以内の期間を限って雇われている者のうち、前2ヶ月にそれぞれ18日以上雇われた者。
- ハ．重役、理事などの役員のうち、常時勤務して毎月給与の支払いを受けている者。
- ニ．事業主の家族でその事業所に働いている人のうち、一般の人と同様に常時勤務して毎月給与の支払いを受けている者。

「パートタイム労働者」とは、常用労働者のうち次の何れかに該当する労働者のことである。

- イ．1日の所定内労働時間が一般の労働者よりも短い者。
- ロ．1日の所定内労働時間が一般の労働者と同じであっても1週間の所定労働日数が労働者よりも短い者。

4 調査結果の算定

この調査結果の数値は、調査事業所からの報告をもとに、本県の規模5人以上すべての事業所に対応するように復元して算定したものである。

5 産業分類の接続について

平成22年1月分調査から、平成19年1月に改定された日本標準産業分類に基づく集計結果を公表しているため、旧産業分類と新産業分類が接続しないもの(下表「×」)は、指数を掲載していない。増減率については実数から算出している。

新産業分類(平成22年以降)	旧産業との接続	旧産業分類(平成21年以前)
TL 調査産業計		TL 調査産業計
C 鉱業,採石業,砂利採取業		D 鉱業
D 建設業		E 建設業
E 製造業		F 製造業
F 電気・ガス・熱供給・水道業		G 電気・ガス・熱供給・水道業
G 情報通信業		H 情報通信業
H 運輸業,郵便業		I 運輸業
I 卸売業,小売業		J 卸売・小売業
J 金融業,保険業		K 金融・保険業
K 不動産業,物品賃貸業	×	
L 学術研究,専門・技術サービス業	×	
M 宿泊業,飲食サービス業	×	
N 生活関連サービス業,娯楽業	×	
O 教育,学習支援業		O 教育,学習支援業
P 医療,福祉		N 医療,福祉
Q 複合サービス事業		P 複合サービス事業
R サービス業(他に分類されないもの)	×	
記号の説明		
...完全接続	...完全ではないが、接続するもの	×...接続しない