

出資団体の概要(出資団体経営評価・診断表 様式①)

【公益法人・公益法人以外共通】

直近の決算日: 令和 5年 3月 31日

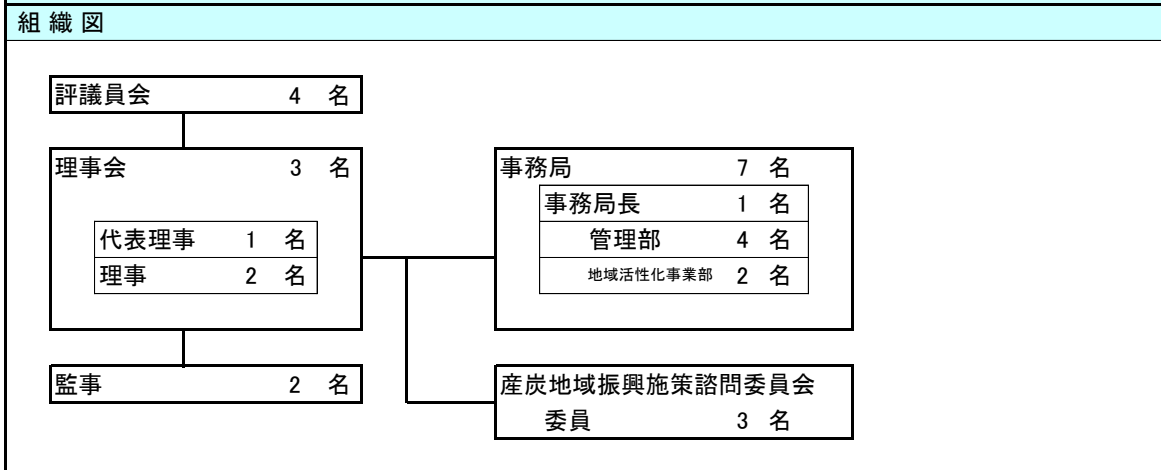
1. 団体の概要			
団体名	(公財) 長崎県産炭地域振興財団	設立目的、経緯及び根拠法	
設立年月日	平成9年2月4日		
所在地等	〒	850-8570	
		長崎市尾上町3-1	
	TEL	095-895-2637	
	Fax	095-895-2544	
	E-Mail		
県所管課	産業労働 部 企業振興 課	寄附行為等に定める事業	
資本金・ 基本金等の額 (千円)	主な出資者	出資額(千円)	比率(%)
	長崎県	469,340	82.21
	(株)十八親和銀行	50,000	8.76
	(株)長崎銀行	10,000	1.75
	九州電力(株)	10,000	1.75
	電源開発(株)	10,000	1.75
	その他	21,540	3.77
	総 額	570,880	100.00
ホームページURL	http://www.pref.nagasaki.jp/bunrui/shigoto-sangyo/sangyoshien/santan/santanzaidan/		

長崎県内における産炭地域振興対策等を講ずることにより、石炭鉱業の閉山及びその企業活動の結果に起因する諸問題の解決並びに産炭地域における地域経済の自立的な発展に寄与することを目的とする。平成13年度末で産炭地域振興臨時措置法等が失効することに対応するため、国の産炭地域振興審議会の答申に基づき、国の指導により設置された。

- 産炭地域新産業創造等基金事業
- 特定鉱害復旧事業等基金事業

2. 組織・人員の状況(3月31日現在)											
役員 (名)	区分	R2	R3	R4	プロパー	派遣県職員	兼務県職員	県OB	他自治体	民間	その他
	常勤										
	非常勤	6	5	5			1				4
	合 計	6	5	5	0	0	1	0	0		4
職員 (名)	R2	R3	R4	プロパー うち県OB	派遣 県職員	兼務 県職員	有期雇用 うち県OB	他自治体	民間	その他	
	6	6	6	1		5					
1人当たり人件費(年度推移)		R1		R2		R3		平均年齢	賞与月額		
常勤役員報酬年額(千円)								歳	月		
プロパー平均給与月額(千円)		*		*		*		* 歳	* 月		
1人当たり人件費(R3、年代別)		20代以下		30代		40代		50代		60代以上	
プロパー平均給与月額(千円)						*					
各年代別プロパー数(名)						1					
県からの常勤又は非常勤役員	県の役職				団体での役職				区分		
	産業労働部長				代表理事				非常勤		
上記役員以外の顧問等											
県派遣又は兼務職員	課長				事務局長				兼務		
	総括課長補佐				管理部長				兼務		
	課長補佐				地域活性化事業部長				兼務		
	係長				管理部主事				兼務		
	主任主事				地域活性化事業部主事				兼務		
	主事				管理部主事				兼務		

2. 組織・人員の状況(3月31日現在)(続き)



3. 県財政負担の状況(千円)

〈当年度受入額〉		〈当年度末残高〉	
補助金		貸付金残高	
負担金		損失補償・債務保証残高	
委託料		/	
貸付金			
損失補償・債務保証額			
出資金			

4. 事業一覧

事業No.	事業名	主な事業内容	県財政負担の区分
			県財政負担額(千円)
①	産炭地域新産業創造等基金事業	産炭地域で行われる新たな雇用を創出する事業への助成	0
②	特定鉱害復旧事業等基金事業	地表50m以浅にある坑道に起因する鉱害復旧事業	0
③			
④			
⑤			