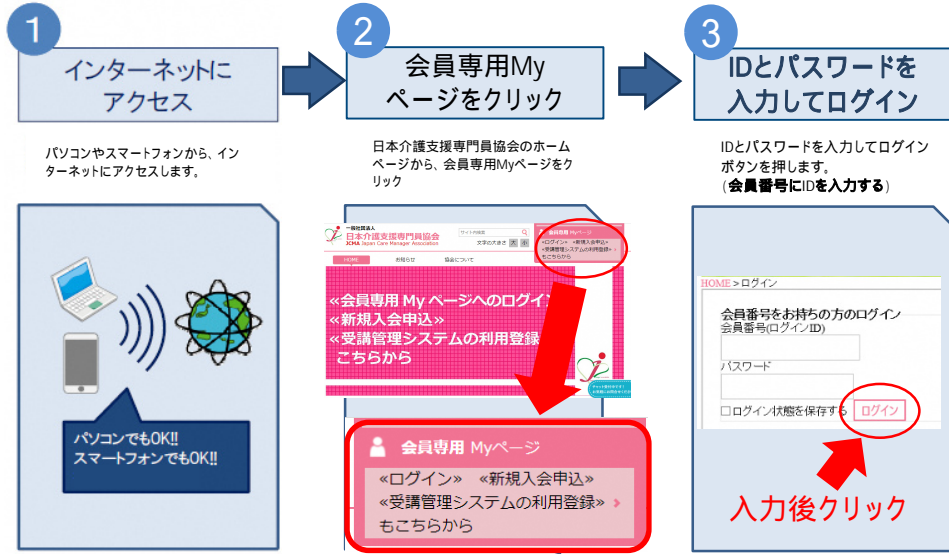


# 研修管理システム「研修申し込みの流れ」簡易版 (ID/PW取得済の方)



**4**

Myページ

会員氏名 | 一般社団法人 長崎県介護支援専門員協会  
会員番号 | 42999999  
登録メールアドレス | nagasaki-caremanager@wish.ocn.ne.jp

Myページにログインすると4つのメニューがあります。

会員情報  
研修受講申込  
研修受講履歴  
書籍購入履歴

会員登録の変更

**A 登録情報**

会員登録の変更

「会員情報の変更」をクリックすると登録している情報が表示されます。

入力し直すことで、登録内容をリアルタイムで修正できます。

変更後「登録」をクリック

申込前に必ず会員情報に変更がないか確認をお願いいたします。(自宅住所、連絡先等)

**B 研修受講申込**

1 希望の研修の研修名をクリックします。

令和 年 4月 1日  
長崎県 介護支援専門員研修 課程 佐世協会  
令和 年 4月 1日  
長崎県 介護支援専門員研修 課程 長崎会場  
令和 年 4月 1日  
長崎県 介護支援専門員研修 未経験・再研修 課

研修受講申込

研修名をクリック

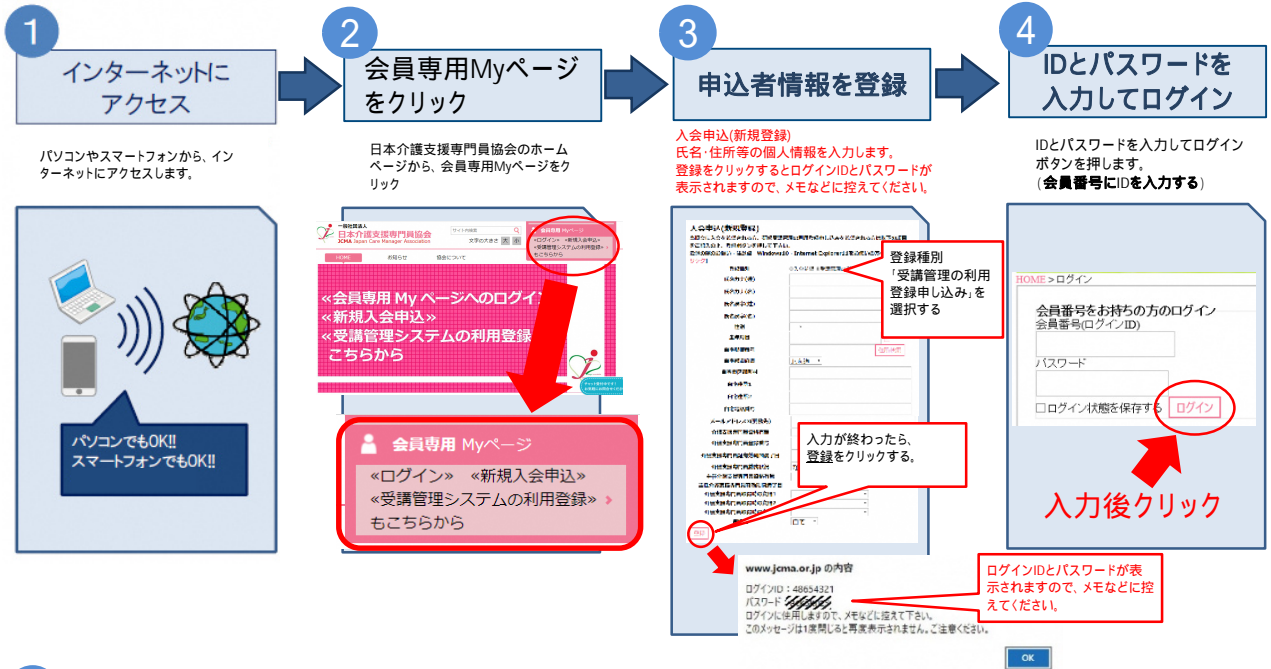
**B 研修受講申込**

2 研修内容を確認し、「申込」をクリックします。

「申込」をクリック

申込が完了すると、受講管理システムに登録されたメールアドレス宛に申込完了メールが届きます。(自動送信)

# 研修管理システム「研修申し込みの流れ」簡易版 (ID/PW取得がまだの方)



**5**

Myページ  
HOME > Myページ  
会員氏名 | 一般社団法人 長崎県 介護支援専門員協会  
会員番号 | 42999999  
登録メールアドレス | nagasaki-caremanager@wish.ocn.ne.jp  
会員情報の変更  
Myページにログインすると4つのメニューがあります。  
会員情報  
研修受講申込  
研修受講履歴  
書籍購入履歴

**A 登録情報**

会員登録の変更  
「会員情報の変更」をクリックすると登録している情報が表示されます。  
入力し直すことで、登録内容をリアルタイムで修正できます。  
変更後「登録」をクリック

**B 研修受講申込**

1 希望の研修の研修名をクリックします。

令和4年4月1日  
長崎県 介護支援専門員研修 課程 長崎  
令和4年4月1日  
長崎県 介護支援専門員研修 課程 佐世保会  
令和4年4月1日  
長崎県 介護支援専門員研修 未経験・再研修 課早  
研修名をクリック

**B 研修受講申込**

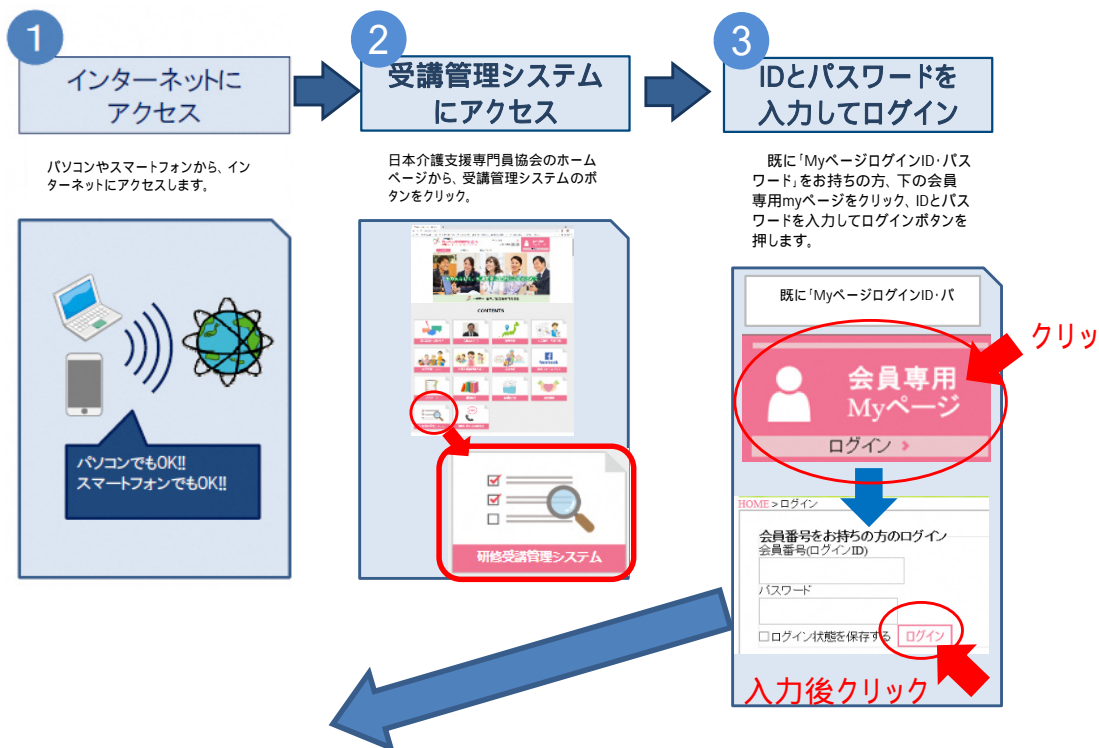
2 研修内容を確認し、「申込」をクリックします。

「申込」をクリック

申込が完了すると、受講管理システムに登録されたメールアドレス宛に申込完了メールが届きます。(自動送信)

# 研修受講管理システム 登録情報変更について

登録情報の確認、追加、変更はご自身でお願いいたします。



「MyページログインID・パスワード」、操作方法等がご不明な方は株式会社RELATIONのコールセンターまでお問い合わせください。

コールセンター：株式会社RELATION(リレーション)

電話：050-5357-1081

受付時間：平日 9:00-17:00

