

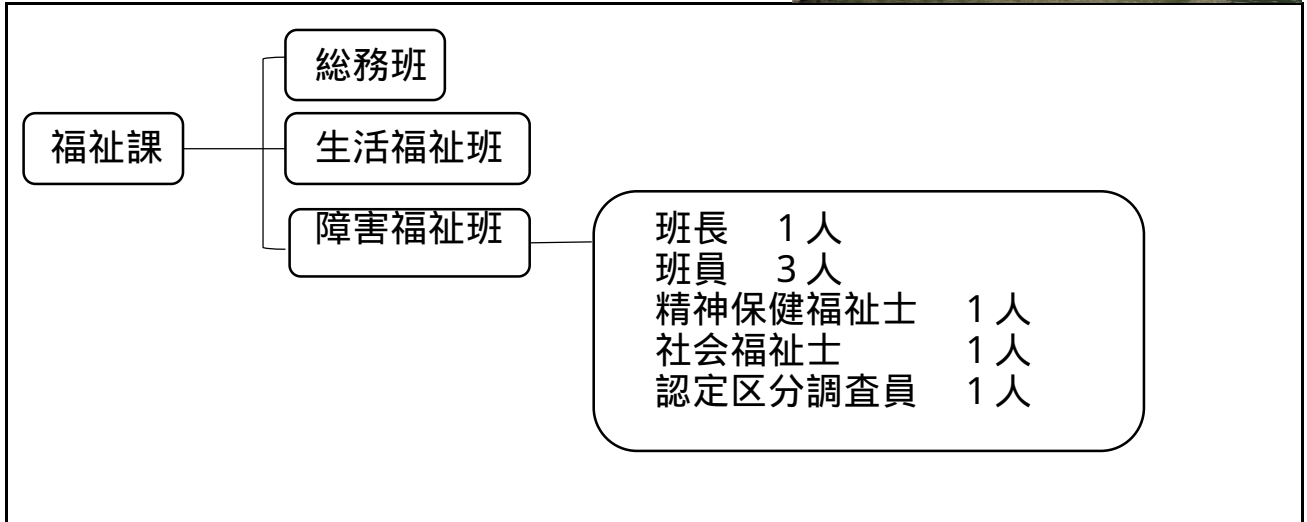
6 行政窓口・事業所等紹介

平戸市役所福祉課障害福祉班

所在地	長崎県平戸市岩の上町1508番地3		
電話	0950-22-9130	FAX	0950-22-4421
メールアドレス	shogai fukushi@city.hirado.lg.jp		
ホームページ	https://www.city.hirado.nagasaki.jp/kurashi/		



【1】体制



【2】相談対応時間

月～金 午前8時30分～午後5時15分

【3】マップ&アクセス



《公共交通機関》

【西肥バス】
「平戸市役所前」下車 徒歩1分

【松浦鉄道】
「たびら平戸口駅」下車 車で10分

【4】その他（特記事項等）

平戸市基幹相談支援センター

所在地	〒 859-5121 平戸市岩の上町1466番地		
電話	0950 - 22 - 2180	FAX	0950 - 22 - 3175
お問い合わせ担当者	坂井 大輝		
メールアドレス	hirado@sha-kyo.net		
ホームページ	http://www.sha-kyo.net/		
開設年月日	令和3年7月1日		



【1】 事業所概要

事業所の種類	基幹相談支援センター
事業所の名称	平戸市基幹相談支援センター
事業所の所在地	長崎県平戸市岩の上町1466番地
電話番号	0950 - 22 - 2180
専門相談員	1名
営業日	月曜日～金曜日
営業時間	8時30分～17時15分

【2】 対象障がい種類 (主たる対象者 対象者 相談に応じます ×対応不可)

身体	知的	精神	発達	高次脳機能	難病	児童

【3】 基幹相談支援センターの事業内容

平戸市基幹相談支援センターは、身体・知的・精神に障がいがある方や難病の方々が住み慣れた地域で自分らしく生活できるように支援することを目的とした総合相談窓口です。障害者手帳の有無に関わらず、障害のある方やそのご家族、関係者からの相談を受け付けています。

【4】 マップ&アクセス



《公共交通機関》
西肥バス
平戸市役所バス停より徒歩5分

【5】 その他 (特記事項等)

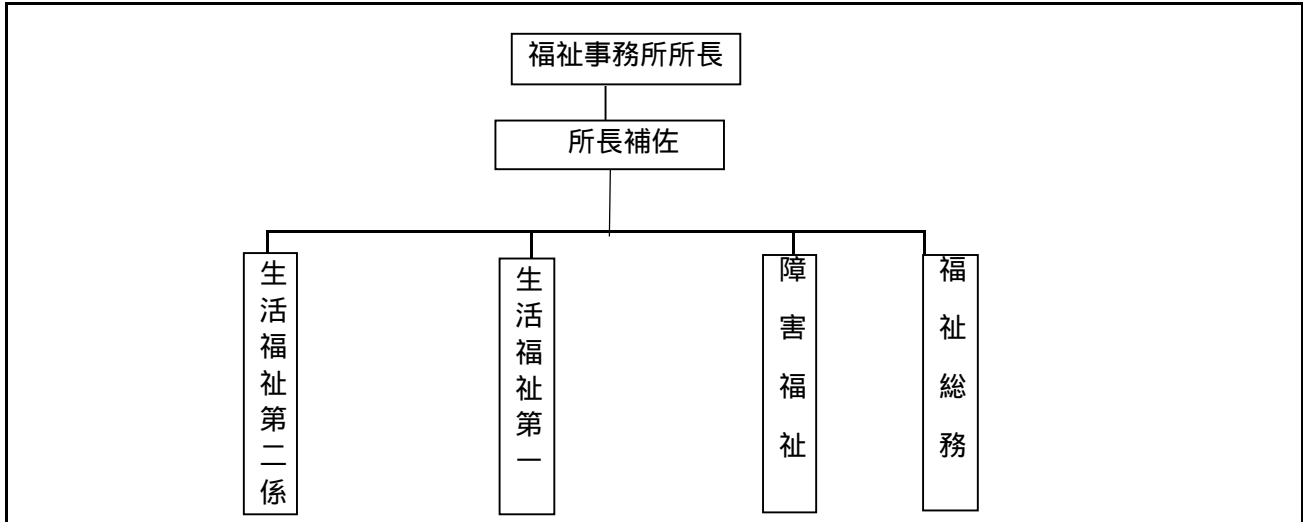
--

松浦市福祉事務所 障害福祉係



所在地	長崎県松浦市志佐町里免365番地		
電話	0956-72-1111 (内線156)	FAX	0956-72-1115
メールアドレス	fukusi@city.matsuura.lg.jp		
ホームページ	www.city-matsuura.jp/		

【1】体制



【2】相談対応時間

月曜日から金曜日（祝日を除く）の8：30～17：15

【3】マップ&アクセス



《公共交通機関》
松浦鉄道松浦駅より徒歩10分
西肥バス松浦市役所前より徒歩1分

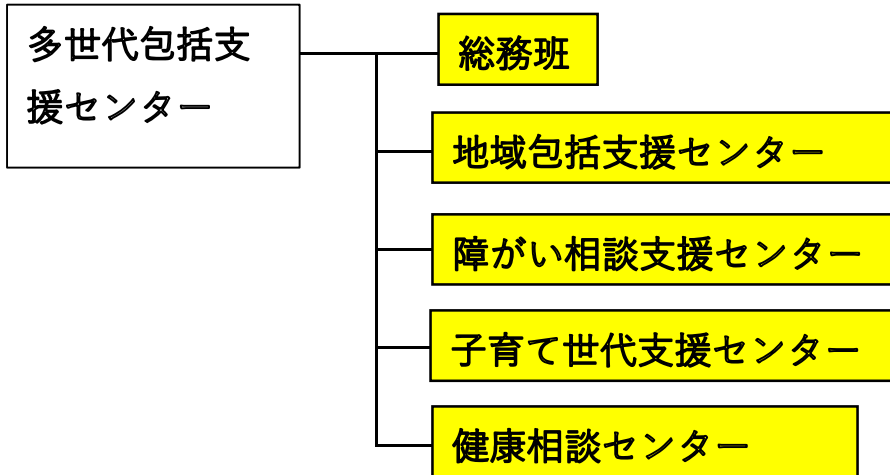
【4】その他（特記事項等）

佐々町多世代包括支援センター

所在地	北松浦郡佐々町市場免23番地1		
電話	0956-63-5800 (内線806)	FAX	0956-41-1051
メールアドレス	hokatsu@saza.nagasaki.jp		
ホームページ	https://www.sazacho-nagasaki.jp		



【1】体制



【2】相談対応時間

平日(月~金) 8:30 ~ 17:15

【3】マップ&アクセス



《公共交通機関》
【西肥バス】
 「佐々バスセンター」下車 徒歩5分
【松浦鉄道】
 「佐々駅」下車 徒歩5分

【4】その他(特記事項等)

NPO法人 のぞみ会
相談支援事業所 希望 (のぞみ)



所在地	〒859-5116 長崎県平戸市職人町257		
電話	0950-23-2061	FAX	0950-23-2061
お問い合わせ担当者	立石 恵美子		
メールアドレス	hope-dream1@waltz.ocn.ne.jp		
ホームページ	https://h-nozomikai.jp		
開設年月日	平成26年 4月 1日		

【1】 事業所概要

職員数		営業日・営業時間	
管理者	兼務 1名	月曜～金曜日	8:15～17:15
相談支援専門員	兼務 1名		
相談員	2名	土曜日	8:00～12:00

【2】 対象障がい種類 (主たる対象者 対象者 相談に応じます ×対応不可)

身体	知的	精神	発達	高次脳機能	難病	児童

【3】 支援の内容

相談支援の内容
1. 利用者の日常生活全般に関する相談業務
2. サービス利用計画の作成
3. サービス利用計画に基づく障害福祉サービスの提供を確保するための指定障害福祉サービス事業者等との連絡調整
4. 継続的なモニタリング
5. その他の必要な支援、助言等

【4】 マップ&アクセス



《公共交通機関》

バス：平戸新町バス停下車
徒歩 5分

【5】 その他 (特記事項等)

利用者の皆さまの個人情報、慎重に取り扱います。
相談支援・サービス利用調整支援等の必要な支援以外に使用することはありませんので、ご安心ください。
こんな時はお気軽にご相談下さい。
どんなサービスがあるのか詳しく知りたい。
サービスを利用したいけど、どうしたらいいのかわからない。
日常生活で困っているけど、どうしたらいいのかわからない。

相談支援 ことのは
 合同会社 ことのは

所在地	〒859-5102 平戸市大久保町1818番地		
電話	0950-22-7711	FAX	0950-22-7730
お問い合わせ担当者	ムライ タツコ カンリシャ ソウダンエン センモンイン 村井 多津子 (管理者・相談支援専門員)		
メールアドレス	kotonoha-soudan@kce.biglobe.ne.jp		
ホームページ			
開設年月日	令和2年4月1日		



【1】 事業所概要

職員1名（所有資格：相談支援専門員・看護師・社会福祉士・精神保健福祉士・介護支援専門員）
 営業日：月～金曜日（土・日・祝日は休み）、相談に応じます。
 営業時間（利用時間）：9時～17時（相談に応じます）

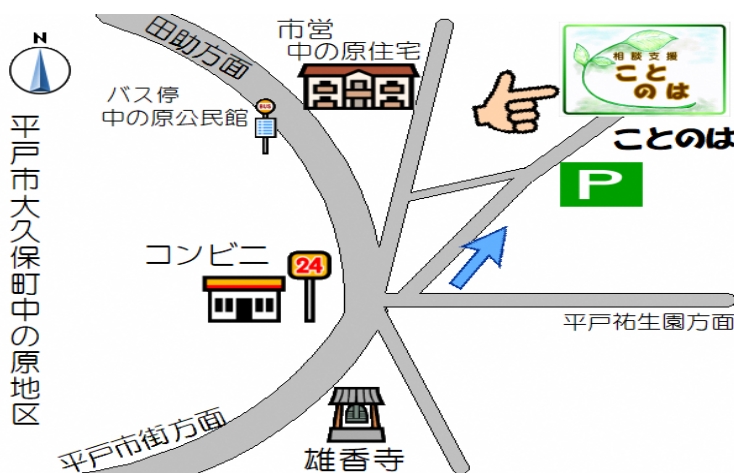
【2】 対象障がい種類（ 主たる対象者 対象者 相談に応じます ×対応不可）

身体	知的	精神	発達	高次脳機能	難病	児童

【3】 相談支援事業の内容

計画相談支援（特定相談支援）	地域相談支援（一般相談支援）	障害児相談支援
	×	
・計画相談における「サービス等利用計画」の作成・変更 ・サービス調整、継続的な評価（モニタリング） ・他事業所への紹介等		

【4】 マップ&アクセス



《公共交通機関》

【西肥バス】

・平戸棧橋（バスターミナル）より、田助・平戸営業所行きに乗車、中の原公民館バス亭で下車、徒歩1分

【車】

・平戸棧橋より車で5分

【5】 その他（特記事項等）

・子どもの発達が気になる（しゃべらない、多動があり落ち着かない。突然走り出す。みんなで遊ぶことが少なく、一人で遊ぶことが多い）
 ・障がいがあるが、仕事がしたい。子どもの将来が心配なので、何か受けられるサービスはないかなど、気になることがあればご相談ください。

相談支援事業所まんてん

所在地	〒859-4824 長崎県平戸市田平町小手田免1020-2		
電話	0950-57-3560	FAX	0950-57-3767
	080-1726-6137		
お問い合わせ担当者	森永 美恵子		
メールアドレス	manten0801@gmail.com		
ホームページ	https://www.manten0801.com/		
開設年月日	平成29年12月1日		



相談支援事業所まんてん

【1】事業所概要

職員数	2名	管理者	1名
		相談支援専門員	1名
営業日	月曜日～土曜日（祝日も営業）		
定休日	日曜日 祭日 年末年始（12/30～1/3）		
営業時間	8:30～17:30		
事業の実施地域	平戸市 松浦市 佐世保市		



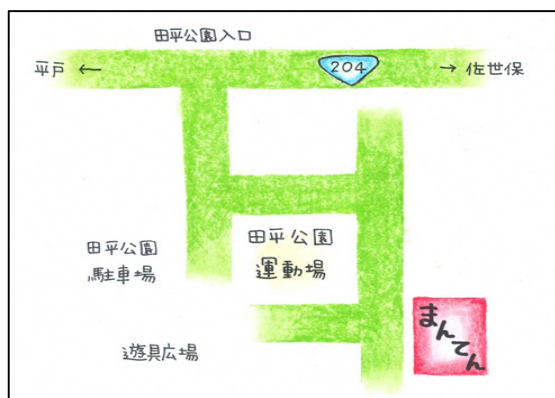
【2】対象障がい種類（主たる対象者 対象者 相談に応じます ×対応不可）

身体	知的	精神	発達	高次脳機能	難病	児童

【3】相談支援事業の内容

計画相談支援（特定相談支援）	地域相談支援（一般相談支援）	障害児相談支援
	×	
<p>サービス内容</p> <ul style="list-style-type: none"> ・障がい者福祉に関する困りごとへの相談支援を行います。 ・障がい児の通所サービス等支援計画を作成します。 ・福祉サービスを利用する場合のサービス利用計画を作成します。 ・一定期間ごとに計画の評価と見直しを行い、継続サービス利用を支援します。 		

【4】マップ&アクセス



《公共交通機関》

MR松浦鉄道 田平平戸口駅下車
徒歩 15分

バス 平戸大橋東口下車
徒歩 5分

田平公園入口より、運動広場手前から坂道を上ります。突き当りを右に曲がって200mほどで到着で

【5】その他（特記事項等）

利用料について
相談料金は無料です。

つばき

所在地	〒859-4826 長崎県平戸市田平町野田免202番地		
電話	0950-57-3223 080-5801-6665	FAX	0950-57-3223
お問い合わせ担当者	小田 カヨ子		
メールアドレス	npo3366@yahoo.co.jp		
ホームページ			
開設年月日	平成25年8月1日		



【1】 事業所概要

名称：相談支援事業所つばき
 職員：管理者兼相談支援専門員1名、（補助員1名、事務員1名：兼務）
 営業日：月～金曜日（土、日、祝日は休み）
 営業時間：8時30分～17時30分

【2】 対象障がい種類（ 主たる対象者 対象者 相談に応じます ×対応不可）

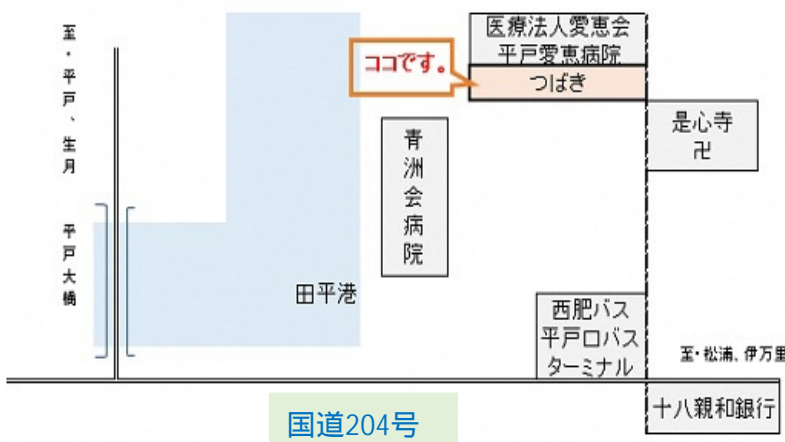
身体	知的	精神	発達	高次脳機能	難病	児童

【3】 相談支援事業の内容

計画相談支援（特定相談支援）	地域相談支援（一般相談支援）	障害児相談支援
	×	

- ・計画相談における「サービス等利用計画」、障害児相談における「障害児支援利用計画」の作成及び変更。
- ・サービスの調整、定期的、継続的な評価（モニタリング）。
- ・関連事業所との連絡調整及び他事業所への紹介等。

【4】 マップ&アクセス



《公共交通機関》

- ・MR松浦鉄道 たびら平戸口より
徒歩 20分
- ・西肥バス 平戸口バスターミナル
より
徒歩 15分

（平戸愛恵病院の敷地内にあります。）

【5】 その他（特記事項等）

- 同法人（NPO法人椿の会）他事務所
- ・共同生活援助「リベラルホーム・リベラルホーム」
 - ・共同住宅「めぐみハイツ」
 - ・就労継続支援B型事業所「つばきの郷」

平戸市社協障害者相談支援事業所

所在地	〒 859-5121 平戸市岩の上町1466番地		
電話	0950 - 22 - 2180	FAX	0950 - 22 - 3175
お問い合わせ担当者	古庄 洋介		
メールアドレス	hirado@sha-kyo.net		
ホームページ	http://www.sha-kyo.net/		
開設年月日	平成18年4月1日		



【1】事業所概要

事業所の種類	指定特定相談支援事業所
事業所の名称	平戸市社協障害者相談支援事業所
事業所の所在地	長崎県平戸市岩の上町1466番地
電話番号	0950 - 22 - 2180
相談支援専門員	1名
営業日	月曜日～金曜日
営業時間	8時30分～17時30分

【2】対象障がい種類（主たる対象者 対象者 相談に応じます ×対応不可）

身体	知的	精神	発達	高次脳機能	難病	児童

【3】相談支援事業の内容

計画相談支援（特定相談支援）	地域相談支援（一般相談支援）	障害児相談支援
<p>相談支援専門員がご本人、ご家族と面接を行い、ご本人の意思及び人格を尊重し、常にご本人の立場に立ちながら、ご本人が自立した日常生活又は社会生活を送ることができるように配慮します。又、ご本人の選択に基づき、適切な保険、医療、福祉、就労支援、教育等のサービスが多様な事業所から、総合的かつ効率的に提供されるよう配慮して行います。</p>		

【4】マップ&アクセス



《公共交通機関》
西肥バス
平戸市役所バス停より徒歩5分

【5】その他（特記事項等）

--

指定特定相談支援事業者 / 指定障害児相談支援事業者
 相談支援事業所 菩提樹
 宗教法人宝昌寺



所在地	〒859-4516 長崎県松浦市志佐町長野免1892		
電話	0956-72-0906	FAX	0956-72-1273
お問い合わせ担当者	ビショウ キゲン 微笑 義玄 (管理者)		
メールアドレス	gigen.b@gf7.so-net.ne.jp		
ホームページ			
開設年月日	平成26年4月1日		

【1】 事業所概要

実施地域：主に松浦市 営業日：平日（月）～（金）【祝祭日、年末年始、お盆期間及び法人行事日を除く】 受付時間：9：00 ～ 17：45 職員：管理者兼相談支援専門員1名、相談支援専門員1名

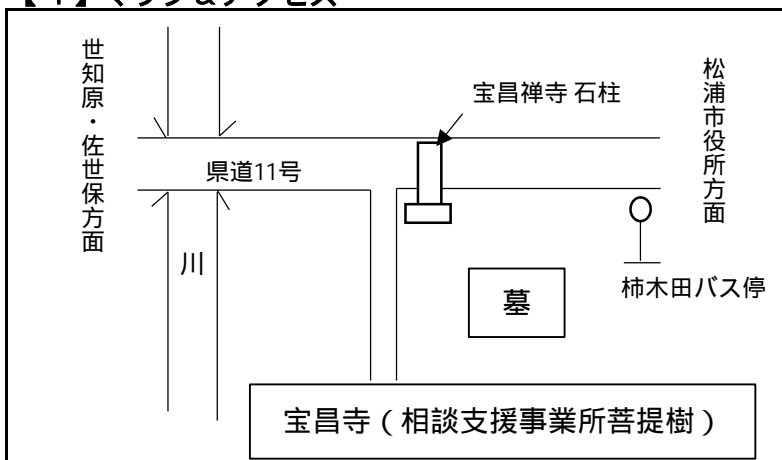
【2】 対象障がい種類 (主たる対象者 対象者 相談に応じます ×対応不可)

身体	知的	精神	発達	高次脳機能	難病	児童

【3】 相談支援事業の内容

計画相談支援（特定相談支援）	地域相談支援（一般相談支援）	障害児相談支援
	×	
・計画相談における「サービス等利用計画」、障害児相談における「障害児支援利用計画」の作成及び必要に応じての変更。 ・サービスの調整、定期的・継続的な評価（モニタリング）。 ・関連事業所との連絡調整及び他事業所への紹介等。		

【4】 マップ&アクセス



《公共交通機関》
 西肥バス
 「世知原」方面 又は「松浦駅前」
 方面より『柿木田』バス停下車、徒
 歩1分

【5】 その他（特記事項等）

--

指定相談支援事業所 アイル



所在地	〒859-4506 長崎県松浦市志佐町白浜免字上ノ窪595番地1		
電話	0956-59-5907	FAX	
お問い合わせ担当者	吉岡 めい子		
メールアドレス			
ホームページ			
開設年月日	H27.9.1		

【1】 事業所概要

職員1名			
相談曜日	月曜日～金曜日	祝祭日は休業	
相談時間	8:30～17:30	要相談	

【2】 対象障がい種類 (主たる対象者 対象者 相談に応じます ×対応不可)

身体	知的	精神	発達	高次脳機能	難病	児童
						×

【3】 相談支援事業の内容

計画相談支援 (特定相談支援)	地域相談支援 (一般相談支援)	障害児相談支援
	×	×

- ・計画相談における「サービス等利用計画」の作成・変更
- ・サービスの調整、継続的な評価 (モニタリング)
- ・他事業所への紹介等

【4】 マップ&アクセス



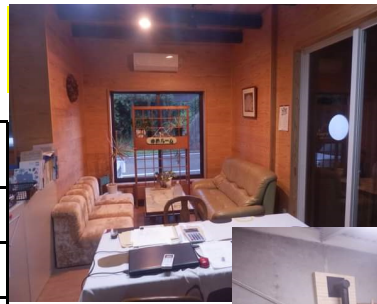
《公共交通機関》
 西肥バス 日前バス停より徒歩3分
 松浦鉄道 松浦発電所前より徒歩10分

【5】 その他 (特記事項等)

--

相談支援事業所「ゆめルーム」

所在地	859-4769長崎県松浦市御厨町西木場免178-6		
電話	070-1990-1243	FAX	0956-75-0669
お問い合わせ担当者	岡村正義		
メールアドレス	llc.kanamu@gmail.com		
ホームページ	準備中		
開設年月日	令和3年8月1日		



【1】事業所概要

職員数1（管理者兼相談支援専門員1）
 営業日：月～金 土日祝日は休業
 営業時間：8：30～17：15

【2】対象障がい種類（主たる対象者 対象者 相談に応じます ×対応不可）

身体	知的	精神	発達	高次脳機能	難病	児童

【3】相談支援事業の内容

計画相談支援（特定相談支援）	地域相談支援（一般相談支援）	障害児相談支援
	×	

障害全般における相談に乗ります。障害福祉に関する様々な問題について、障害者の相談に応じ、必要な情報提供及び助言、その他の障害福祉サービスの利用等必要な支援を行うとともに、関係機関との調整、その他障害者の権利擁護のための必要な援助を行い、障害者やその家族の地域における生活を支援し、もって在宅障害者の自立と社会参加の促進を図ることを目的とします。

【4】マップ&アクセス



《公共交通機関》
 最寄り駅：MR松浦鉄道
 西木場駅下車10分
 最寄りのバス停：西木場公民館前
 ・西肥バス
 ・松浦市乗り合いバス

【5】その他（特記事項等）

松浦市の知的障害者相談員（知的障害者の福祉の増進を図るため、知的障害者、またはその保護者の相談に応じ、指導、助言、および知的障害者の更生のための必要な援助を行う民間の協力者）、及び長崎県の地域相談員（身体障害者相談員、知的障害者相談員、精神保健福祉相談員に委託。地域の身近な相談役として相談に対応する。広域専門相談員等と連携して相談活動にあたる。）も担当させていただいています。

松浦市指定相談支援事業所
若葉支援センター

一般社団法人 西日本福祉会



所在地	〒859-4501 長崎県松浦市志佐町浦免890番地1		
電話&FAX	0956-72-5868	携帯電話	080-9242-4616
お問い合わせ担当者	アソウ ヒトシ 麻生 仁 (管理者及び相談支援専門員)		
メールアドレス	wakabashien_0802@yahoo.co.jp		
ホームページ			
開設年月日	平成26年3月1日		

【1】 事業所概要

類型	人員数	営業日	営業時間 (利用時間)
型	1名 (職種勤務形態: 常勤で兼務)	月曜日~金曜日 (土、日、祝日休館)	8:15~17:00

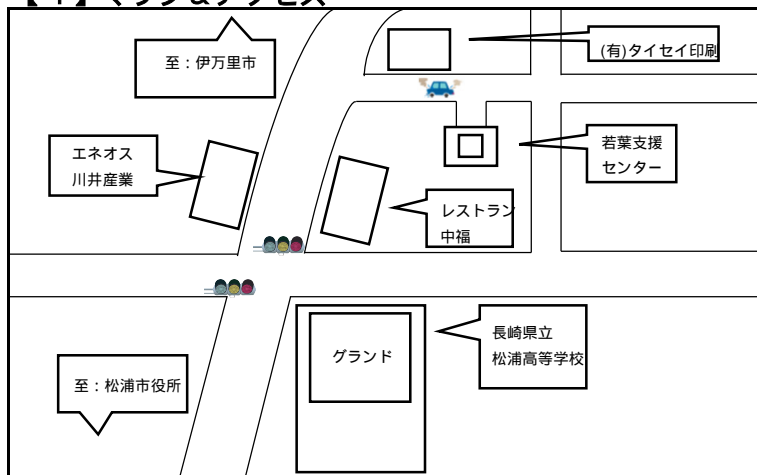
【2】 対象障がい種類 (主たる対象者 対象者 相談に応じます ×対応不可)

身体	知的	精神	発達	高次脳機能	難病	児童

【3】 相談支援事業の内容

計画相談支援 (特定相談支援)	地域相談支援 (一般相談支援)	障害児相談支援
	×	
<ul style="list-style-type: none"> ・計画相談における「サービス等利用計画」、障害児相談における「障害児支援利用計画」の作成及び変更。 ・サービスの調整、継続的な評価 (モニタリング)。 ・関連事業所及び他事業所への紹介等。 		

【4】 マップ&アクセス



《公共交通機関》
・MR松浦駅より約250m

【5】 その他 (特記事項等)

・身体に障がいを持った方々やそのご家族様からの相談に応じ、地域の中で共に安定した生活を送れるよう関係機関と連携して支援を行っています。
就労や生活全般に関する悩みの相談等、お気軽に連絡して下さい。

一般社団法人 福祉の森
相談支援事業所 さわかぜ支援センター

所在地	〒857-035 北松浦郡佐々町須崎免183番地1 佐々ひかりステーション内		
電話	0956-59-6448 080-8355-6894	FAX	0956-59-6633
お問い合わせ担当者	竹下 智美		
メールアドレス	sawakaze2019@yahoo.co.jp		
ホームページ			
開設年月日	令和元年6月1日		



【1】 事業所概要

職員体制:相談支援専門員 1名
 営業日:月曜日～金曜日(祝日・年末年始除く)
 営業時間:午前8時15分～午後17時
 事業実施地域:平戸市・松浦市・佐世保市・佐々町全域

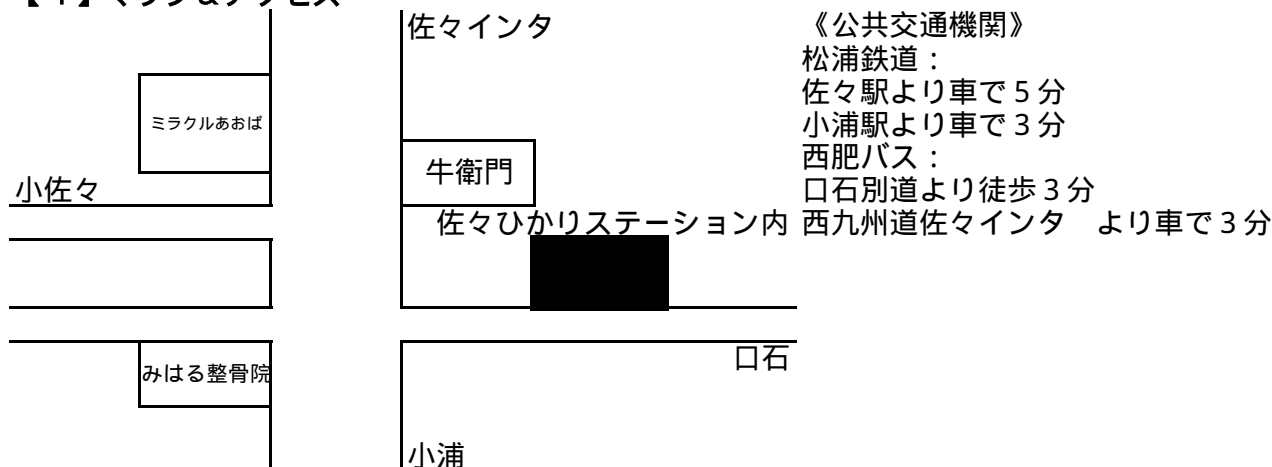
【2】対象障がい種類(主たる対象者 対象者 相談に応じます ×対応不可)

身体	知的	精神	発達	高次脳機能	難病	児童

【3】相談支援事業の内容

計画相談支援(特定相談支援)	地域相談支援(一般相談支援)	障害児相談支援
	×	
サービス等利用計画作成 モニタリング 更新手続き 各関係機関との連絡調整		

【4】マップ&アクセス



【5】その他(特記事項等)

佐々町内だけでなく近隣の市在住の方も相談を受け付けております。行政だけでなく病院や小学校・幼稚園・保育園などとも連携を取りながら生活基盤の安定を図れるような支援を心がけています。医療的ケア児等コーディネーター研修修了、精神障害者の地域移行・地域定着支援研修修了。

所在地	北松浦郡佐々町本田原免207		
電話	0956-76-9143	FAX	0956-76-9146
お問い合わせ担当者	荒岡 弥生		
メールアドレス	neo@links-pro.mods.jp		
ホームページ	https://links-pro.jp/		
開設年月日	令和4年2月1日		



【1】 事業所概要

職員体制:相談支援専門員...2名
 営業日:月曜日～土曜日(祝日・年末年始は休み)
 営業時間:8:00～17:00(土曜日は12時まで)
 実施地域:佐々町全域・佐世保市・平戸市・松浦市

【2】 対象障がい種類 (主たる対象者 対象者 相談に応じます ×対応不可)

身体	知的	精神	発達	高次脳機能	難病	児童

【3】 相談支援事業の内容

計画相談支援(特定相談支援)	地域相談支援(一般相談支援)	障害児相談支援
	×	×

相談支援事業所は、生活で困りごとがある時や福祉サービスを利用したいと思われた時に相談できる窓口です。「生活に困っているけれど、自分ではどうしていいかわからない」「福祉サービスを利用したいけれどどうしたらいいの?」など、ご本人やご家族などの相談に対応したり、必要な情報の提供、福祉サービスの利用を丁寧にサポートします。おひとりで悩まずにご相談ください。

【4】 マップ&アクセス

一般社団法人LINKS PROJECT
Mind Factory
マインド ファクトリー

マインドファクトリー
 佐々事業所

住所: 佐々町本田原免207
 (メディア館 隣り)
 (佐々交番 斜め前)



《公共交通機関》

松浦鉄道
 「佐々駅」より徒歩3分

西肥バス
 「佐々バスセンター」より徒歩3分

【5】 その他(特記事項等)

臨床心理士や産業カウンセラーによるカウンセリングを実施しています。
 また、ご相談の内容に応じてさまざまな機関と連携して対応を行っています。
 お気軽にご相談ください。

所在地	長崎県北松浦郡佐々町市場免 2 - 3		
電話	0956-37-9234	FAX	0956-59-7198
お問い合わせ担当者	森山 笑三子		
メールアドレス	e-moriyama@aizu-company.co.jp		
ホームページ	http://www.aizu-company.co.jp/		
開設年月日	令和5年3月1日		



【1】 事業所概要

営業日：月曜日～金曜日 土、日、祝日、年末年始を除く
 営業時間：9：00～18：00
 実施地域：佐世保市、北松浦郡佐々町、平戸市、松浦市

【2】 対象障がい種類（ 主たる対象者 対象者 相談に応じます ×対応不可）

身体	知的	精神	発達	高次脳機能	難病	児童

【3】 相談支援事業の内容

計画相談支援（特定相談支援）	地域相談支援（一般相談支援）	障害児相談支援
	×	
日常生活全般に関する相談を受けます。 福祉サービスを希望される場合、サービス利用計画の作成を行います。 サービス利用計画で必要になった福祉事業所の紹介・調整等を行います。 福祉事業所の利用状況確認・調整を行います。 その他必要な支援を行います。		

【4】 マップ&アクセス



《公共交通機関》
 ・西肥バス 佐々中央バス停前
 佐々バスセンターより約200m
 ・松浦鉄道 佐々駅前より約200m

【5】 その他（特記事項等）

研修等：相談支援従事者現任研修終了
 強度行動障害基礎・実践研修終了
 精神障害者の地域移行・地域定着研修終了