

NPO法人 かたる会
共同生活事業所
サンライフ鏡川

所在地	〒859-5152 長崎県平戸市鏡川町301-13		
電話	0950-23-8002	FAX	0950-23-8002
お問い合わせ担当者	山田 光治		
メールアドレス	kataru-mirai@muse.ocn.ne.jp		
ホームページ	https://katarukai.jp		
開設年月日	平成27年 4月 1日		
実施事業	共同生活援助		



【1】 事業所概要

職員数		定員	利用条件
管理者・サービス管理責任者	兼務1名	6名	障害があり、市町村が利用することを認めた方
生活支援員	兼務1名		
世話人	専従3名		
世話人	兼務1名		

【2】 対象障がい種類 (主たる対象者 対象者 相談に応じます ×対応不可)

身体	知的	精神	発達	高次脳機能	難病	児童
					×	×

【3】 支援の内容

支援の内容	<ul style="list-style-type: none"> ・利用される方の自立した社会生活を支援します。 ・利用される方、一人ひとりの意見を尊重し、利用される方中心の支援を提供します。 ・利用される方にとって、「このホームで生活して本当に良かった。」と思えるようなグループホームを目指します。
-------	---

【4】 利用に係る費用

サービス内容・利用料等	
家賃	20,000円
食費	1日2食600円 (朝食200円・夕食400円) 約18,000円/月程度
日用品費	2,000円
水光熱費	各部屋にメーターが設置されており、使用した額を各自支払っていただきます。

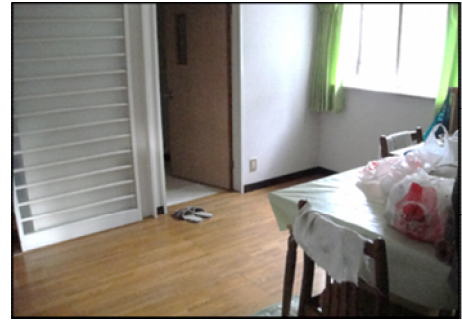
【5】 その他 (特記事項等)

見学・体験利用	見学・体験利用可能 (宿泊費1日1,000円)
---------	-------------------------

【6】アピール

活動内容：利用者が地域において共同して自立した日常生活又は社会生活を営むことができるよう、利用者の身体及び精神の状況並びにその置かれている環境に応じて共同生活において入浴、排泄及び食事の援助、相談その他の日常生活上の支援を適切かつ効果的にを行います。

健康管理・服薬管理・金銭管理・地域、家族との交流・余暇活動を支援しています。

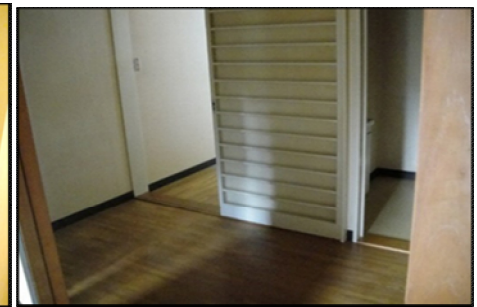


食堂

日課：
6:30～起床
7:00～掃除
7:30～朝食
8:15～出勤
日中は、就労先や事業所での活動となります。
16:00～帰宅
自由時間
18:00～夕食
19:00～入浴
自由時間
22:00～就寝



お風呂



多目的室



洗面台



居室

【7】マップ&アクセス



《公共交通機関》

バス：平戸新町バス停下車 徒歩5分

共同生活事業所 「椿崎」 (介護サービス包括型)



所在地	〒859-4824 長崎県平戸市田平町小手田免534番地1		
電話	0950-57-3424	FAX	
お問い合わせ担当者	竹内英二郎 (管理者・サービス管理責任者)		
メールアドレス	invisible-touch@road.ocn.ne.jp		
ホームページ	https://tomosibikai.org/		
開設年月日	平成18年10月 (旧GH開設は平成5年)		
実施事業	共同生活援助		

【1】事業所概要

名称 共同生活事業所「椿崎」(介護サービス包括型)
 定員 19 (ホーム数4 春陽・若草・小城・瑞萌)
 職員体制 管理者・サービス管理責任者・生活支援員・世話人

【2】対象障がい種類 (主たる対象者 対象者 相談に応じます ×対応不可)

身体	知的	精神	発達	高次脳機能	難病	児童
			×	×	×	×

【3】支援の内容

利用者が地域において自立生活を円滑に営み、社会参加をしながら生き甲斐のある普通の暮らしができるよう支援することを目的とします。

1. 食事・・・毎日、朝夕の食事の提供 (休日は昼食も)
2. 入浴・・・毎日、介護サービス型
3. 健康管理援助・・・通院支援、服薬支援、助言
4. 相談、援助・・・日常生活全般における相談
5. 社会生活上の便宜の支援・・・余暇、買い物、外出、金銭管理
6. 生活支援及び日中活動就労支援・・・就労先、その他関係各所との日常的な連携によるサポート

【4】利用に係る費用

家賃	月額(20,000円)家賃補助10,000有
光熱水費他	月額(15,000円)
食費	月額(29,000円)

【5】その他(特記事項等)

(同法人他事業所)
 障害者支援施設 草笛が丘
 就労継続支援B型 春菜

【6】アピール

【若草】定員5名



【瑞萌】定員4名



【小城】定員4名



【春陽】定員6名



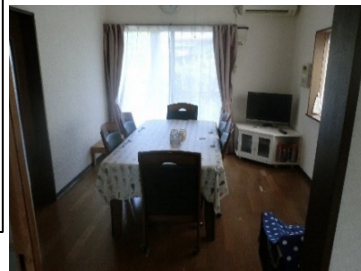
(1日のスケジュール)

- 6:00 ~ 起床、洗面等
* 起床時間は自由です。
- 7:00 朝食
(世話人による提供)
- 8:00 就労事業所へ出勤
(8:30 ~ 15:30)
- 16:10 就労事業所から帰ホーム
- 16:30 入浴、洗濯、通院支援等
- 18:00 夕食
- 18:30 ~ 余暇時間
* 就寝時間は自由です。

【余暇】花見外出



【春陽食堂】



【春陽居室】



【若草食堂】



【7】マップ&アクセス



《公共交通機関》

- ・ MRたびら平戸口駅より
GH若草・小城・瑞萌
徒歩17分 (1.4 km)
- GH春陽
徒歩18分 (1.5 km)
- ・ やよい幼稚園バス停より
GH若草・小城・瑞萌
徒歩5分 (350m)
- GH春陽
徒歩6分 (400m)

外部サービス利用型指定共同生活援助
 リベラルホーム
 特定非営利活動法人 椿の会

所在地	長崎県平戸市田平町野田免202番地		
電話	0950-57-0607	FAX	
お問い合わせ担当者	小田 カヨ子		
メールアドレス	npo3366@yahoo.co.jp		
ホームページ			
開設年月日	平成17年4月1日		
実施事業	グループホーム		



【1】 事業所概要

入居定員：5名
 管理者・サービス管理責任者：1名
 世話人：2名
 事務員：1名
 サービス提供時間帯：8：30～17：30（平日）、9：00～10：00（土日）

【2】対象障がい種類（ 主たる対象者 対象者 相談に応じます ×対応不可）

身体	知的	精神	発達	高次脳機能	難病	児童
×			×	×	×	×

【3】支援の内容

- (1) 利用者に対する相談
- (2) 健康管理・金銭管理の援助
- (3) 余暇活動の支援
- (4) 緊急時の対応
- (5) 職場等との連絡・調整
- (6) その他日常生活に必要な援助
- (7) 食事の提供

【4】利用に係る費用

- ・家賃：相部屋 12,500円 個室 20,000円
- ・水道光熱費： 10,000円
- ・食費：実費

【5】その他（特記事項等）

- ・男性専用
- ・平戸愛恵病院の敷地内にあります

【6】アピール

リベラルホームは、平戸愛恵病院敷地内にあり、男性入居者5名のグループホームです。

世話人、病院スタッフ、様々な機関よりサポートを受けながら地域において自立した日常生活、社会生活を目指し、自宅に住んでいるのと変わらない環境で、毎日の生活を快適に送っていただく暮らしの場です。

私どもは入居者皆様が日々の生活に対する不安を減らし、心身ともに安定して暮らしていける環境を作り、孤立を避けるように気配り支援をしております。

日中活動として、就労支援B型事業所へ通所することで、自立し就労することや、協調性も生まれ、自尊心も育まれておられます。

これからも、グループホームで安心安全な生活を送っていただくために、どんな支援が必要とされているのか、また、地域で自分らしく暮らしていただけるか、職員一丸となって一緒に考え取り組んでまいります。

【7】マップ&アクセス



《公共交通機関》

西肥バス 平戸口棧橋待合所
徒歩 13分 950m

外部サービス利用型指定共同生活援助
 リベラルホーム
 特定非営利活動法人 椿の会

所在地	長崎県平戸市田平町下亀免1133番地		
電話	0950-57-1673	FAX	
お問い合わせ担当者	小田 カヨ子		
メールアドレス	npo3366@yahoo.co.jp		
ホームページ			
開設年月日	平成17年4月1日		
実施事業	グループホーム		



【1】 事業所概要

入居定員：4名
 管理者・サービス管理責任者：1名
 世話人：2名
 事務員：1名
 サービス提供時間帯：8：30～17：30（平日）、9：00～10：00（土日）

【2】対象障がい種類（ 主たる対象者 対象者 相談に応じます ×対応不可）

身体	知的	精神	発達	高次脳機能	難病	児童
×			×	×	×	×

【3】支援の内容

(1) 利用者に対する相談
 (2) 健康管理・金銭管理の援助
 (3) 余暇活動の支援
 (4) 緊急時の対応
 (5) 職場等との連絡・調整
 (6) その他日常生活に必要な援助

【4】利用に係る費用

・家賃： 13,000円、14,000円、150,000円
 ・水道光熱費： 10,000円
 ・運搬費： 1,000円

【5】その他（特記事項等）

・女性専用
 ・敷地内に就労継続支援B型事業所があります

【6】アピール

リベラルホーム は、久吹ダム近くにあります、女性入居者4名のグループホームです。

世話人、病院スタッフ、様々な機関よりサポートを受けながら地域において自立した日常生活、社会生活を目指し、自宅に住んでいるのと変わらない環境で、毎日の生活を快適に送っていただく暮らしの場です。

私どもは入居者皆様が日々の生活に対する不安を減らし、心身ともに安定して暮らしていける環境を作り、孤立を避けるように気配り支援をしております。

これからも、グループホームで安心安全な生活を送っていただくために、どんな支援が必要とされているのか、また、地域で自分らしく暮らしていただけるか、職員一丸となって一緒に考え取り組んでまいります。

【7】マップ&アクセス



《公共交通機関》

鉄道 中田平駅
徒歩 4分 300m

グループホーム ひなた

社会福祉法人 親愛会



所在地	〒859-5533 平戸市志々伎町804		
電話	0950-27-1413	(携帯)	090-5920-0941
お問い合わせ担当者	平山 美保		
メールアドレス	selp@mx7.tiki.ne.jp		
ホームページ	http://h-shinaikai.jp/		
開設年月日	平成30年10月1日		
実施事業	共同生活援助（グループホーム） 定員 5名		

【1】 事業所概要

利用者様が地域において共同して自立した日常生活または社会生活を営むことができるように、利用者様の状況並びに置かれている環境に応じて、共同生活住居において相談入浴、食事等の日常生活上の援助を適切かつ効果的に行います。

【2】 対象障がい種類（ 主たる対象者 対象者 相談に応じます ×対応不可）

身体	知的	精神	発達	高次脳機能	難病	児童
×		×	×	×	×	×

【3】 支援の内容

障害の程度に応じ、食事の提供や健康管理、金銭管理のお手伝い、入浴介助などご本人のニーズに合わせて生活の支援を行います。

【4】 利用に係る費用

月額：家賃 15,000円（申請により10,000円の家賃助成あり）
食費 14,000円
光熱費 10,000円
日用品費 1,000円

【5】 その他（特記事項等）

--

【6】アピール

各個室 冷暖房完備で、快適な生活を各自が自由に楽しんでいただけます。
生活で困ったことやわからないことは、世話人が支援させていただきます。
食事は、健康第一に皆さんの嗜好、栄養バランスを考慮しながら楽しい家庭的な
雰囲気を提供致しますとともに、生活面等での相談など随時解決できるよう
努めます。
夜間の支援も行っております。

【7】マップ&アクセス



《公共交通機関》

(ひなた)
平尾バス停より徒歩5分

社会福祉法人友星会 ワークハウス



所在地	〒859-4803 平戸市田平町小崎免739番地		
電話	0956-75-2048	FAX	0956-75-1885
お問い合わせ担当者	坂本（事務担当者）		
メールアドレス	work.p.m@axel.ocn.ne.jp		
ホームページ	http://yuseikai.biz/index.html		
開設年月日	平成14年 2月 1日		
実施事業	障がい者グループホーム		

【1】 事業所概要

営業日：365日

職員（職種）：8名（管理者、サービス管理責任者、生活支援員、世話人、事務員）

【2】 対象障がい種類（ 主たる対象者 対象者 相談に応じます ×対応不可）

身体	知的	精神	発達	高次脳機能	難病	児童
			×	×	×	×

【3】 支援の内容

地域で共同生活を送るための日々の支援を提供します。

夕食や朝食、洗濯や入浴などの支援、通院や休日の支援もそれぞれの方々に合わせて提供します。

【4】 利用に係る費用

家賃	17,000円
食材費	22,000円
光熱水費	6,000円
合計	45,000円

【5】 その他（特記事項等）

個々に係る費用（小遣い、医療費、衣類、雑貨等）は実費負担です。

【6】 アピール

「楽しく、やさしく、自分らしく」過ごしていただけるよう支援に努めています。

【7】 マップ&アクセス

平戸市田平町に2か所あります



グループホーム福祉の里

所在地	〒859-4763 長崎県松浦市御厨町山根免290番地		
電話	0956-75-1428	FAX	0956-75-2788
お問い合わせ担当者	田中 操（管理者）		
メールアドレス			
ホームページ	https://www.fukusinosato.org/matsuura.html		
開設年月日			
実施事業	就労継続支援B型、共同生活援助事業		



【1】事業所概要

【就労継続支援B型】

職員数 10名
 営業日 月～土
 営業時間 9:00～15:30
 定員 30名

【共同生活援助事業、グループホーム】

職員（管理者 1名、世話人3人）
 定員（6名）

【2】対象障がい種類（主たる対象者 対象者 相談に応じます ×対応不可）

身体	知的	精神	発達	高次脳機能	難病	児童
						×

【3】支援の内容

送迎有り

・利用者の方が自立した日常生活、社会生活を営む事ができるよう、就労の機会と生産活動などの機会を提供するとともに、知識及び能力の向上のために必要な訓練等を適切かつ効果的に行っています。

室内作業班

・民芸品の凧作り、絵葉書、マスコット人形、マスク作りなど

農業班・加工班

・利用者一人ひとりが収穫の喜びを楽しみながら、安心・安全な生産を基本的に毎日、畑やビニールハウスなどで野菜作りを中心に生産しています。

毎年売上高を向上させるための生産活動に取り組み、トマトやニラ、ほうれん草など、「大岳山」ブランド化に努めて販売しています。

【4】利用に係る費用

食事代 230円

【5】その他（特記事項等）

朝夕の送迎有り

【6】アピール

- ・レクリエーション 毎月1回 誕生会、バスハイク（2回程度/年）、バーベキュー（1回/年）
- ・健康診断（1回/年）

<農作業風景>



<室内作業>



<レクリエーション（佐賀バルーン）>



<野菜の出荷作業>



<バーベキュー>



【グループホーム福祉の里】



正面写真



居室写真

**【7】マップ&アクセス
福祉の里松浦作業所**



グループホーム福祉の里

〒859-4752

松浦市御厨町里免字坊ノ上960-1

0956-75-3020

しゃがいふくしほうじん **社会福祉法人** みんせいかい **民生会** ほくしょうじぎょうしょ **北松事業所**

	〒859-6123 長崎県佐世保市江迎町小川内 2 1		
電話	0956-65-3210	FAX	0956-65-3226
お問い合わせ担当者	大畑 和義		
メールアドレス	k-ohata@minseikai.or.jp		
ホームページ	http://www.minseikai.or.jp		
開設年月日	令和1年11月1日		
実施事業	共同生活援助（介護包括型） グループホーム		



北松事業所事務所

【1】 事業所概要

北松事業所は3つのGH事業所を令和元年11月1日より1つの事業所に統合し、定員73名のグループホームとして新たにスタートしました。県北地区（佐世保市江迎町、佐世保市吉井町、松浦市調川町、佐々町）に15か所のグループホームを展開しております。自立に近い入居者が生活をしているアパート型グループホームから、身体的支援度が高い入居者が生活しやすい環境を整えた高齢者等グループホームなど、個々の障がい特性等に応じた生活環境及び必要な支援が提供できるように日々努力を行っております。

【2】 対象障がい種類（ 主たる対象者 対象者 相談に応じます ×対応不可）

身体	知的	精神	発達	高次脳機能	難病	児童
				×	×	×

【3】 支援の内容

北松事業所が実施する事業は、入居様が地域において共同して自立した日常生活又は社会生活を営むことができるよう、入居様の身体及び精神の状況並びにその置かれている環境に応じて共同生活住居において、入浴、排せつ又は食事等の介護、相談その他の日常生活上の援助を適切かつ効果的に行います。事業の実施にあたっては、入居様の意思及び人格を尊重して、常に入居様の立場に立ったサービスの提供に努めます。

グループホームの特徴等について

職員泊り型GH	職員が泊り入居者の支援を実施。
職員通い型GH	職員が必要な時間帯にホームを訪問し支援を実施。
看護師・歯科衛生士等巡回	医療専門職が夜間ホームを巡回し、入居様の健康チェック等を実施。
休日支援	休みの時にドライブなど軽活動を提供する。

【4】 利用に係る費用

家賃（月）	15,000円 ~ 60,000円（ホームにて金額が異なります）
共益費（月）	16,500円 ~ 30,000円（ホームにて金額が異なります）
使用料（月）	0円 ~ 5,000円（ホームにて金額が異なります）
食事代	朝食260円×摂取回数、夕食570円×摂取回数

共益費とは？ 入居様が共同で使用する水道光熱費、日用品などの費用で使用します。

【5】 その他（特記事項等）

社会福祉法人 民生会では、グループホームの他に、障害者支援施設、就労継続支援A型・B型、生活介護、放課後等デイサービスなどの事業運営も行っております。生活の場だけでなく、ご本人が希望すれば、日中活動先利用も可能です。

【6】アピール



さくらホーム

【住所】佐世保市江迎町
【定員】5名



すみれホーム

【住所】佐世保市江迎町
【定員】5名



巣翔ホーム

【住所】佐世保市江迎町
【定員】5名



岩下ホーム

【住所】佐世保市江迎町
【定員】5名



たんぼぼホーム

【住所】佐世保市江迎町
【定員】2名



中尾ホーム

【住所】佐世保市江迎町
【定員】5名



潜竜ホーム

【住所】佐世保市江迎町
【定員】4名



ぼたんホーム

【住所】佐世保市江迎町
【定員】6名



高岩ホーム

【住所】佐世保市吉井町
【定員】5名



調川ホーム

【住所】松浦市調川町
【定員】4名



アンビチャス

【住所】佐々町市瀬免
【定員】5名



栄ホーム

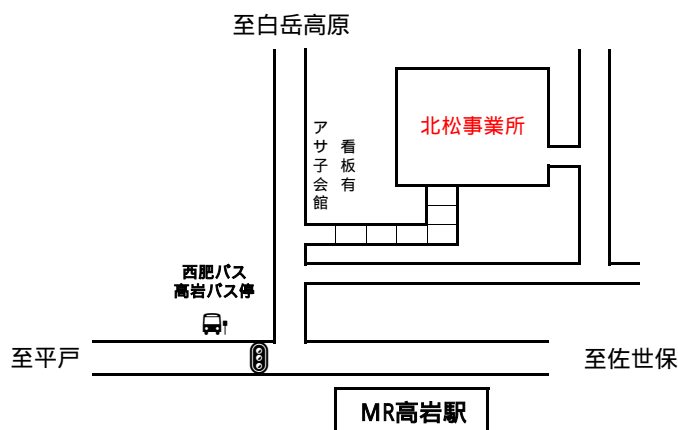
【住所】佐々町須崎免
【定員】4名



市瀬ホーム (2階)
さざんかホーム (1階)

【住所】佐々町松瀬免
【定員】5名、5名

【7】マップ&アクセス



《公共交通機関》

松浦鉄道・高岩駅より徒歩5分
西肥バス・高岩バス停より徒歩5分

【各ホームへのお問い合わせは】

北松事業所

電話番号 0956-65-3210 まで
ご連絡下さい

共同生活援助グループホーム森の木

所在地	長崎県北松浦郡佐々町口石免1108-4		
電話	0956-62-5020	FAX	0956-62-5020
お問い合わせ担当者	世話人：丸田 智美		
メールアドレス			
ホームページ			
開設年月日	平成14年4月1日		
実施事業	共同生活援助（外部サービス利用型）事業所（定員6名）		



【1】事業所概要

平成14年4月に福祉ホーム森の木として開設、平成20年4月に現在のグループホーム森の木となりました。精神に障害をお持ちの利用者様の環境に応じて利用者様の意思及び人格を尊重し、地域において共同で日常生活を営むことが出来るよう、適正な共同生活援助を提供いたします。

【2】対象障がい種類（主たる対象者 対象者 相談に応じます ×対応不可）

身体	知的	精神	発達	高次脳機能	難病	児童
×	×		×	×	×	×

【3】支援の内容

- (1) グループホーム外の保険医療サービス又は福祉サービス等との連携も含めての支援計画の作成。その後の支援計画の見直しを行います。
- (2) 食事の提供を行います。
- (3) 健康管理及び金銭管理の援助を行います。
- (4) 余暇活動の支援を行います。
- (5) 日中活動の場（ソーシャルクラブ、作業所等）との連絡・調整を行います。
- (6) その他必要な支援・家事・相談・助言等を行います。

【4】利用に係る費用

- | | |
|-----------------------------|-----------------|
| (1) 家賃 | 月額：15,000円 |
| (2) 水道光熱費 | 月額：3,600円 |
| (3) 維持費（日常生活において必要なものに係る費用） | 月額：3,000円 |
| (4) 食事代（実費個人負担額） | 日額：2食（昼・夕で）700円 |

【5】その他（特記事項等）

--

【6】アピール

グループホーム森の木は2002年に開設しました。当施設は精神に障害をお持ちの利用者様が入居対象となり定員は6名です。佐々町南部の自然豊かな場所に位置していますが、少し離れた所にはドラッグストアやコンビニエンスストア等もあり利便性も高い所です。当施設を運営する医療法人みなづき佐々病院と隣接していますので、佐々病院での外来受診と訪問看護が受けられます。施設前に広がる佐々病院の開放的なグラウンドで日光浴や散歩が楽しめることも魅力の一つです。朝から夕方までは世話人が常に勤務、世話人が休みの時はサービス管理責任者が訪問し相談・助言等を行います。

【7】マップ&アクセス



《公共交通機関》

バス：西肥バス「芳の浦バス停」から
徒歩5分

電車：松浦鉄道「佐々駅」から
車5分

J R：J R 「佐世保駅」から
車30分

短期入所生活介護あんのん

所在地	〒859-5153 長崎県平戸市戸石川町950番地		
電話	0950-23-8815	FAX	0950-23-8817
お問い合わせ担当者	イナダ ショウジ 稲田 昌司		
メールアドレス	inada.hirando@gmail.com		
ホームページ			
開設年月日	令和2年4月1日		
実施事業	共生型短期入所生活介護（併設型）		



【1】 事業所概要

【職員数】 管理者 1名 医師 1名 看護職員 1名 機能訓練指導員 1名 生活支援員 1名
介護職員 6名 栄養士 1名 調理員 5名 事務職員 2名
【営業日】 1月1日～12月31日
【営業時間】 24時間
【定員】 10人（介護保険の短期入所生活介護を含む）

【2】 対象障がい種類（ 主たる対象者 対象者 相談に応じます ×対応不可）

身体	知的	精神	発達	高次脳機能	難病	児童

【3】 支援の内容

- (1) 介護
- (2) 食事
- (3) 機能訓練
- (4) 健康管理
- (5) 相談援助
- (6) その他のサービス提供
- (7) 送迎

【4】 利用に係る費用

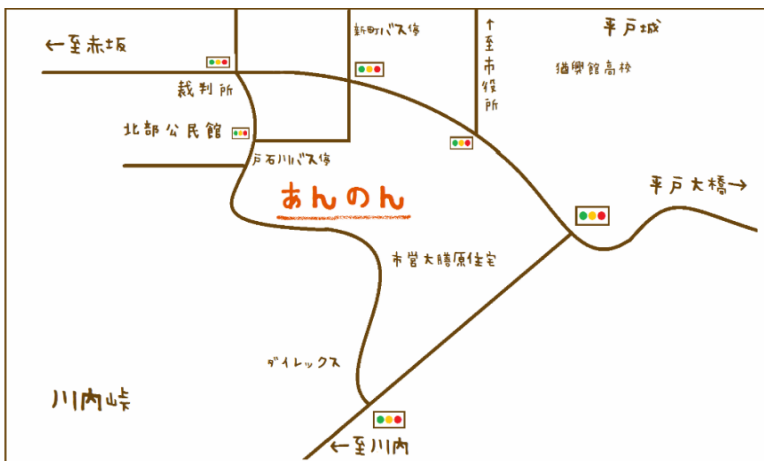
- (1) 共生型短期入所（福祉型）サービス費（ ） 766円/日
- (2) 常勤看護職員等配置加算 8円/日
- (3) 栄養士配置加算 22円/日
- (4) 食事提供体制加算 48円/日
- (5) 送迎加算 186円/回
- (6) 食費 朝食 392円/食 昼食 500円/食 夕食 500円/食
- (7) 滞在費 2,006円/日
- (8) 日用品費 実費相当額

【5】 その他（特記事項等）

【6】アピール

- (1) 利用対象者は特定しません。
- (2) 全室ユニット型個室
- (3) ユニットケア ・利用者様、ご家族様の意向を尊重したケアを行います。 ・自宅での暮らしの継続を重視したケアを行います。
- (4) 状況に応じ緊急受け入れ可能です。

【7】マップ&アクセス



《公共交通機関》

西肥バス 戸石川バス停より徒歩3分

指定短期入所生活介護 特別養護老人ホーム 生寿園

所在地	〒859-5704 平戸市生月町山田免2963-1		
電話	0950-53-2804	FAX	0950-53-2805
お問い合わせ担当者	生活相談員 石原 正		
メールアドレス	sei.juen@sage.ocn.ne.jp		
ホームページ	無し		
開設年月日	平成19年8月1日		
実施事業	(併設事業) 介護老人福祉施設(40床)・短期入所生活介護(8床)・配食サービス		



【1】事業所概要

職員数：40名
営業日：毎日(休日なし)
営業時間：24時間
利用定員：2名

【2】対象障がい種類(主たる対象者 対象者 相談に応じます ×対応不可)

身体	知的	精神	発達	高次脳機能	難病	児童
						×

【3】支援の内容

- ・送迎あり(地域、時間帯によっては要相談となります。)
- ・ご本人様の心身の状態に応じた介護サービスを提供いたします。

【4】利用に係る費用

利用料：法定代理受領分

【5】その他(特記事項等)

当事業所は、特別養護老人ホームに併設されているショートステイです。

【6】アピール

- ・特養に併設されていますので、高齢で寝たきりの方や認知症の方が多く生活されており、全体的にゆっくりとした生活リズムで過ごされておられます。
 - ・隣には生月病院があり、緊急時はすぐに受診することが可能です。
 - ・胃ろうの方の対応も可能です(経鼻栄養の対応は不可)。
- 受け入れについては限りがありますが、お気軽にご相談ください。

【7】マップ&アクセス

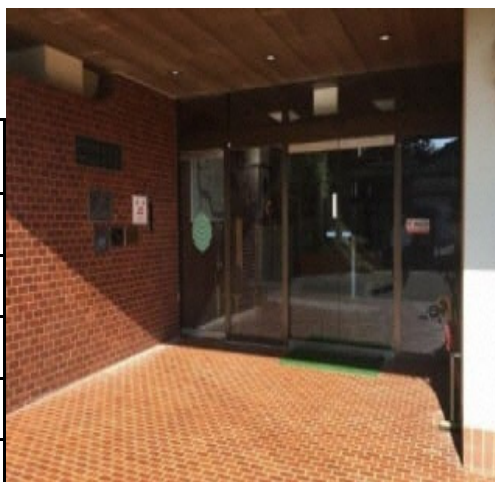


《公共交通機関》

生月バス
生月病院前バス停下車 徒歩3分

生月病院の駐車場から奥へお進みください。

**障害者総合支援短期入所
平戸荘ショートステイセンター
社会福祉法人 白寿会**



所在地	〒859-5361 長崎県平戸市紐差町450番地		
電話	0950-28-1155	FAX	0950-28-1082
お問い合わせ担当者	久豊 邦市、真辺かおり		
メールアドレス	h-soudanin@hakujukai.com		
ホームページ	http://hakujukai-hirado.jp		
開設年月日	平成18年10月1日		
実施事業	特別養護老人ホーム 通所介護 訪問介護 居宅支援 認知症対応型共同生活介護		

【1】 事業所概要

<p>サービスを提供する対象地域 中部中学校区、中野中学校区、南部中学校区、野子小中学校区平、平戸中学校区 *上記地域以外の方でもご希望の方はご相談ください。 介護職員21名(内男性職員5名) 定員4名(空床利用型)</p>
--

【2】対象障がい種類(主たる対象者 対象者 相談に応じます ×対応不可)

身体	知的	精神	発達	高次脳機能	難病	児童
						×

【3】支援の内容

食 事	・栄養士の立てる献立表により、栄養と利用者の身体状況に配慮したバラエティに富んだ食事を提供します。 朝食 8:00 ~ 昼食 12:00 ~ 夕食 18:00 ~
排 泄	・入所者の状況に応じて適切な排泄介助を行うと共に、排泄の自立についても適切な援助を行います。
入 浴	・週2回以上の入浴または清拭を行います。 ・寝たきり等で座位のとれない方は、機械を用いての入浴も可能です。
離床、着替え	・寝たきり防止のため、出来る限り離床に配慮します。 ・生活のリズムを考え、毎朝夕の着替えを行うよう配慮します。 ・個人としての尊厳に配慮し、適切な整容が行われるよう援助をします。
機能訓練	・機能訓練指導員(看護師)による利用者の状況に適合した機能訓練を行い、身体機能の低下を防止するようつとめます。

【4】利用に係る費用

基本料金				短期食事提供体制加算		
区分 6	903単位	区分 6	589単位	短期利用加算	48円/日	
区分 5	767単位	区分 5	516単位	・栄養士加算	30円/日	
区分 4	634単位	区分 4	311単位	・送迎加算	22円/日	
区分 3	570単位	区分 3	235単位	・光熱水費	186円/回	
区分 2	498単位	区分 2	169単位	・食材料費	360円/日	
				朝食400円 昼食610円 夕食530円		
				食事提供体制加算がある場合		
				朝食120円 昼食300円 夕食280円		

【5】その他(特記事項等)

--

【6】アピール

【個室】



【食堂】

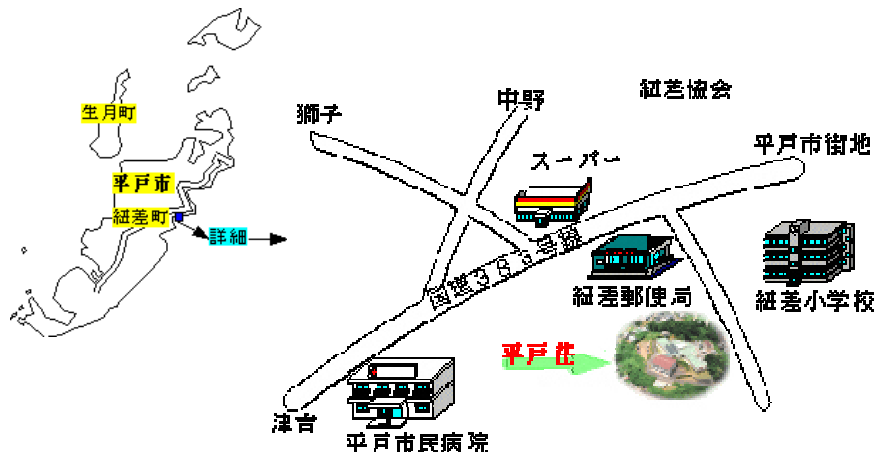


【訓練室・談話室】



支援計画に基づき、可能な限り、在宅における生活を念頭において、入浴、排せつ、食事の介護、相談及び助言、社会生活上の便宜の供与その他の日常生活上の世話、機能訓練、健康管理及び療養上の介護を行なうことにより、利用者がその有する能力に応じた自立した日常生活を営むことができるよう支援します。

【7】マップ&アクセス



《公共交通機関》

西肥バス
紐差バス停より徒歩10分