



工種：着工前
測点：

着工前
NO.8~NO.10

工事名 有川郡 国道沿線道路補修工事
工 種 着工前 測 点
着工前
NO.8~NO.10



工種：竣工
測点：

竣工
NO.8~NO.10

工事名 有川郡 国道沿線道路補修工事
工 種 竣工 測 点
竣工
NO.8~NO.10



工種：着工前
測点：

着工前
NO.17+10~



工種：竣工
測点：

竣工
NO.17+10~



工種：路面切削工：状況
測点：NO.10 左

切削オーバーレイ工
路面切削工
切削・清掃 状況

工事名：香川県香川郡高松区補修工事
工種：路面切削工 測点 NO.10 左
切削オーバーレイ工
路面切削工
切削・清掃 状況



工種：路面切削工：状況
測点：NO.10 左

切削オーバーレイ工
路面切削工
切削・清掃 状況

工事名：香川県香川郡高松区補修工事
工種：路面切削工 測点 NO.10 左
切削オーバーレイ工
路面切削工
切削・清掃 状況



工事名 利川郡瑞穂町道路舗装補修工事
 工種 路面切削工 測点 NO.11 左路肩
 切削オーバーレイ工
 路面切削工
 路面切削出来形 切削厚測定
 設計値 t=50
 実測値 t=53

工種：路面切削工：切削
 出来形 t
 測点：NO.11 左-路肩

切削オーバーレイ工
 路面切削工
 路面切削出来形 切削厚測定
 設計値 t=50
 実測値 t=53



工事名 利川郡瑞穂町道路舗装補修工事
 工種 路面切削工 測点 NO.11 左路肩
 切削オーバーレイ工
 路面切削工
 路面切削出来形 切削厚測定
 設計値 t=50
 実測値 t=53

工種：路面切削工：切削
 出来形 t
 測点：NO.11 左-路肩

切削オーバーレイ工
 路面切削工
 路面切削出来形 切削厚測定
 設計値 t=50
 実測値 t=53



工種：路面切削工：切削
出来形 t
測点：NO.11 センター

切削オーバーレイ工
路面切削工
路面切削出来形 切削厚測定
設計値 t=43
実測値 t=46

工事名 有川湖西越道路舗装補修工事
工種 路面切削工
路面切削出来形 切削厚測定
設計値 t=43
実測値 t=46



工種：路面切削工：切削
出来形 t
測点：NO.11 センター

切削オーバーレイ工
路面切削工
路面切削出来形 切削厚測定
設計値 t=43
実測値 t=46

工事名 有川湖西越道路舗装補修工事
工種 路面切削工
路面切削出来形 切削厚測定
設計値 t=43
実測値 t=46



工種：路面切削工：切削
出来形 t
測点：NO.11 右

切削オーバーレイ工
路面切削工
路面切削出来形 切削厚測定
設計値 t=50
実測値 t=53

工事名 利川郡磯部町道路舗装修工事
工種 路面切削工 測点 NO.11 右
切削オーバーレイ工
路面切削工
路面切削出来形 切削厚測定
設計値 t=50
実測値 t=53



工種：路面切削工：切削
出来形 t
測点：NO.11 右

切削オーバーレイ工
路面切削工
路面切削出来形 切削厚測定
設計値 t=50
実測値 t=53

工事名 利川郡磯部町道路舗装修工事
工種 路面切削工 測点 NO.11 右
切削オーバーレイ工
路面切削工
路面切削出来形 切削厚測定
設計値 t=50
実測値 t=53



工種：路面切削工
測点：

産業廃棄物運搬・処理
アスファルト塊 積込完了
過積載防止

工事名 阿蘇山麓国道沿道防塵防塵工事
工種 路面切削工 測点
産業廃棄物運搬・処理
アスファルト塊 積込完了
過積載防止



工種：路面切削工
測点：

産業廃棄物運搬・処理
アスファルト塊 積込完了
過積載防止

工事名 阿蘇山麓国道沿道防塵防塵工事
工種 路面切削工 測点
産業廃棄物運搬・処理
アスファルト塊 積込完了
過積載防止



工種：路面切削工
測点：

産業廃棄物運搬・処理
アスファルト塊 積込完了
過積載防止

工事名 阿蘇山麓国道沿道防塵防塵工事
工種 路面切削工 測点
産業廃棄物運搬・処理
アスファルト塊 積込完了
過積載防止



工種：路面切削工
測点：

産業廃棄物運搬・処理
アスファルト塊 処理場搬入
処分場：(株)江口組

工事名：石川郡川口町道路修繕工事
工種：路面切削工 点
産業廃棄物運搬・処理
アスファルト塊 処理場搬入
処分場：(株)江口組



工種：路面切削工
測点：

産業廃棄物運搬・処理
アスファルト塊 処理場搬入
処分場：(株)江口組

工事名：石川郡川口町道路修繕工事
工種：路面切削工 点
産業廃棄物運搬・処理
アスファルト塊 処理場搬入
処分場：(株)江口組



工種：路面切削工
測点：

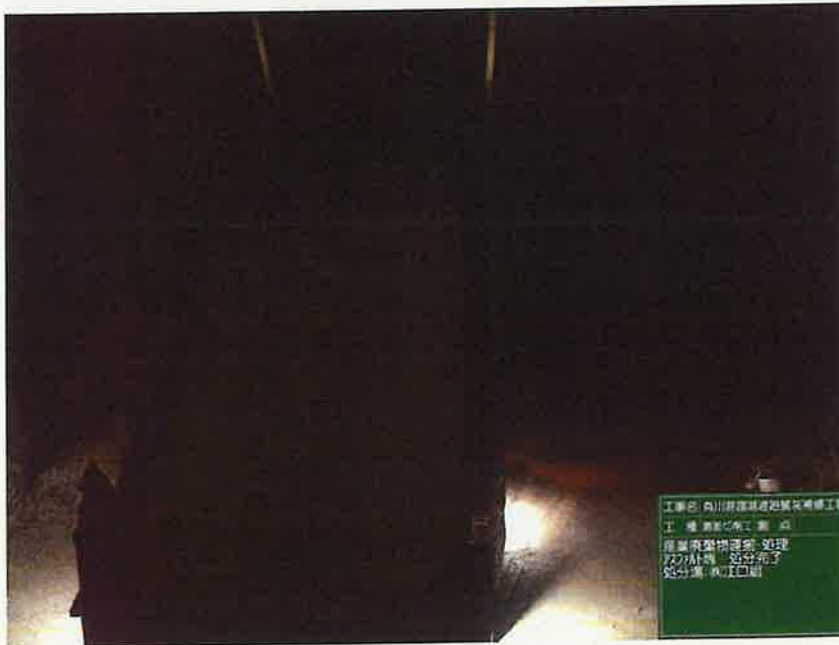
産業廃棄物運搬・処理
アスファルト塊 処理場搬入
処分場：(株)江口組

工事名：石川郡川口町道路修繕工事
工種：路面切削工 点
産業廃棄物運搬・処理
アスファルト塊 処理場搬入
処分場：(株)江口組



工種：路面切削工
測点：

産業廃棄物運搬・処理
アスファルト塊 処分状況
処分場：(株)江口組



工種：路面切削工
測点：

産業廃棄物運搬・処理
アスファルト塊 処分完了
処分場：(株)江口組



工種：路面切削工：切削
出来形W
測点：NO.13 左

切削オーバーレイ工
路面切削工
路面切削出来形 幅員測定
設計値 W=3,000
実測値 W=3,000

工事名 有川郡強志町道路舗装補修工事
工種 路面切削工 測点 NO.13 左
切削オーバーレイ工
路面切削工
路面切削出来形 幅員測定
設計値 W=3,000
実測値 W=3,000



工種：路面切削工：切削
出来形W
測点：NO.13 左

切削オーバーレイ工
路面切削工
路面切削出来形 幅員測定
設計値 W=3,000
実測値 W=3,000

工事名 有川郡強志町道路舗装補修工事
工種 路面切削工 測点 NO.13 左
切削オーバーレイ工
路面切削工
路面切削出来形 幅員測定
設計値 W=3,000
実測値 W=3,000



工種：路面切削工：切削
出来形W
測点：NO.13 左

切削オーバーレイ工
路面切削工
路面切削出来形 幅員測定
設計値 W=3,000
実測値 W=3,000

工事名 有川郡強志町道路舗装補修工事
工種 路面切削工 測点 NO.13 左
切削オーバーレイ工
路面切削工
路面切削出来形 幅員測定
設計値 W=3,000
実測値 W=3,000



工種：路面切削工：切削
出来形W
測点：NO.13 右

切削オーバーレイ工
路面切削工
路面切削出来形 幅員測定
設計値 W=3,000
実測値 W=3,150

工事名 有川港越港道路舗装補修工事
工種 路面切削工 測点 NO.13 右
切削オーバーレイ工
路面切削工
路面切削出来形 幅員測定
設計値 W=3,000
実測値 W=3,150



工種：路面切削工：切削
出来形W
測点：NO.13 右

切削オーバーレイ工
路面切削工
路面切削出来形 幅員測定
設計値 W=3,000
実測値 W=3,150

工事名 有川港越港道路舗装補修工事
工種 路面切削工 測点 NO.13 右
切削オーバーレイ工
路面切削工
路面切削出来形 幅員測定
設計値 W=3,000
実測値 W=3,150



工種：路面切削工：切削
出来形W
測点：NO.13 右

切削オーバーレイ工
路面切削工
路面切削出来形 幅員測定
設計値 W=3,000
実測値 W=3,150

工事名 有川港越港道路舗装補修工事
工種 路面切削工 測点 NO.13 右
切削オーバーレイ工
路面切削工
路面切削出来形 幅員測定
設計値 W=3,000
実測値 W=3,150



工種：切削オーバーレイ工
(状況)

測点：NO.10 左

切削オーバーレイ工

敷均し・転圧状況



工種：切削オーバーレイ工
(状況)

測点：NO.10 左

切削オーバーレイ工

敷均し・転圧状況



工種：切削オーバーレイ工
(状況)

測点：NO.10 左

切削オーバーレイ工

敷均し・転圧状況



工種：切削オーバーレイ工
 (品管)
 測点：外気温

切削オーバーレイ工
 温度管理
 外気温 11℃

工事名 香川県道第100号線舗装補修工事
 工種 舗装 外気温
 切削オーバーレイ工
 温度管理
 外気温 11℃

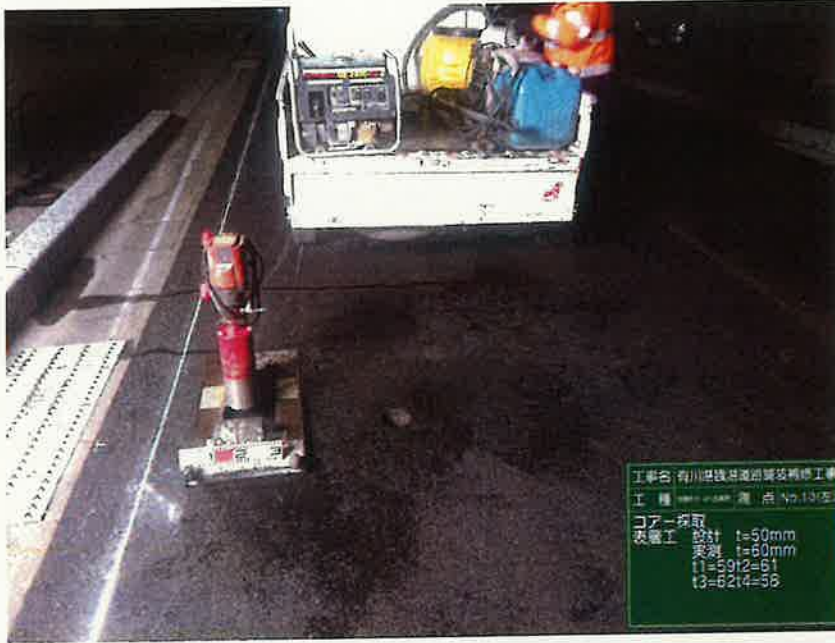


工種：切削オーバーレイ工
 (品管)
 測点：外気温

切削オーバーレイ工
 温度管理
 外気温 11℃

工事名 香川県道第100号線舗装補修工事
 工種 舗装 外気温
 切削オーバーレイ工
 温度管理
 外気温 11℃

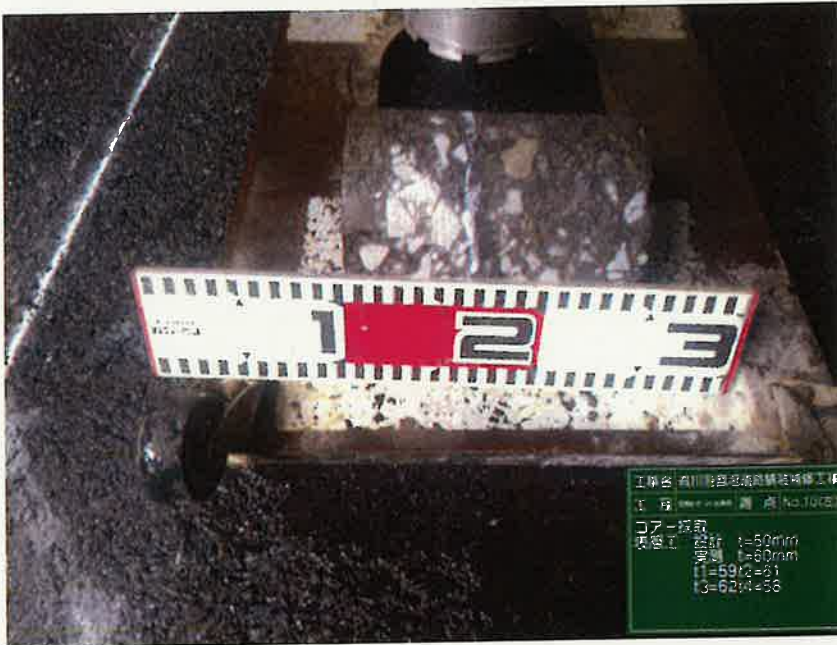




工種：切削オーバーレイ:出来形
測点：No.10 (左)

コア-採取
表層工 設計 t=50mm
実測 t=60mm
t1=59t2=61
t3=62t4=58

工事名 有川線岐阜道沿線舗装補修工事
工種 舗装工事 測点 No.10(左)
コア-採取
表層工 設計 t=50mm
実測 t=60mm
t1=59t2=61
t3=62t4=58



工種：切削オーバーレイ:出来形
測点：No.10 (左)

コア-採取
表層工 設計 t=50mm
実測 t=60mm
t1=59t2=61
t3=62t4=58

工事名 有川線岐阜道沿線舗装補修工事
工種 舗装工事 測点 No.10(左)
コア-採取
表層工 設計 t=50mm
実測 t=60mm
t1=59t2=61
t3=62t4=58



工種：切削オーバーレイ:出来形
測点：No.10 (左)

コア-採取
表層工
埋戻し完了

工事名 有川線岐阜道沿線舗装補修工事
工種 舗装工事 測点 No.10(左)
コア-採取
表層工
埋戻し完了



工種：区画線工
測点：NO.

溶融式
塗布状況

工事名 和川郡豊後町道路舗装修繕工事
工種 区画線工 測点 NO.
溶融式
塗布状況



工種：区画線工
測点：NO.12+5

溶融式
塗布状況

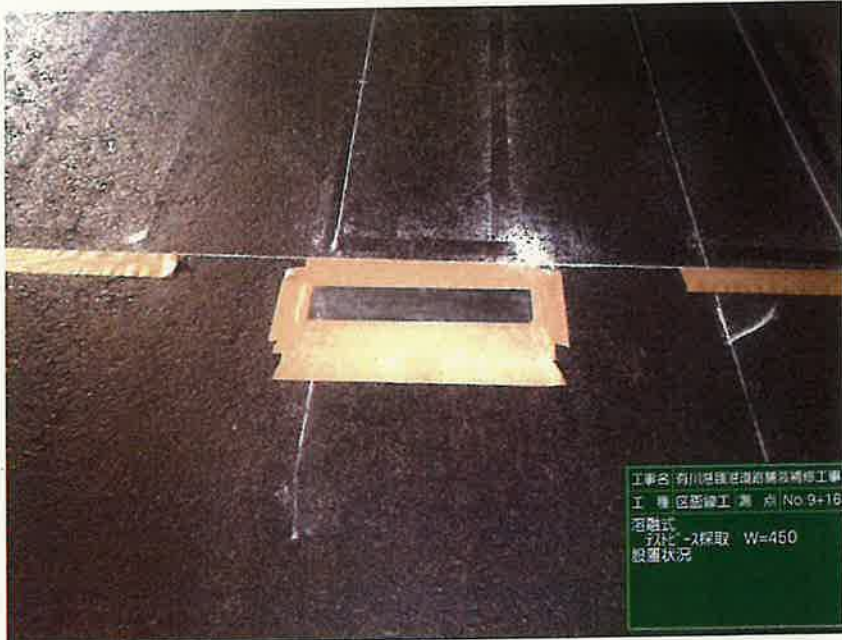
工事名 和川郡豊後町道路舗装修繕工事
工種 区画線工 測点 NO.12+5
溶融式
塗布状況



工種：区画線工
測点：NO.9+16

溶融式
塗布状況

工事名 和川郡豊後町道路舗装修繕工事
工種 区画線工 測点 NO.9+16
溶融式
塗布状況



工種：区画線工
 測点：No.9+16

溶融式
 7:1比⁰-ス採取 W=450
 設置状況



工種：区画線工
 測点：No.9+16

溶融式
 7:1比⁰-ス採取 W=450
 塗布状況



工種：区画線工
 測点：No.9+16

溶融式
 7:1比⁰-ス採取 W=450
 塗布完了



工種：安全管理
測点：

交通誘導員配置



工種：安全管理
測点：

交通誘導員配置



工種：安全管理
測点：

交通誘導員配置



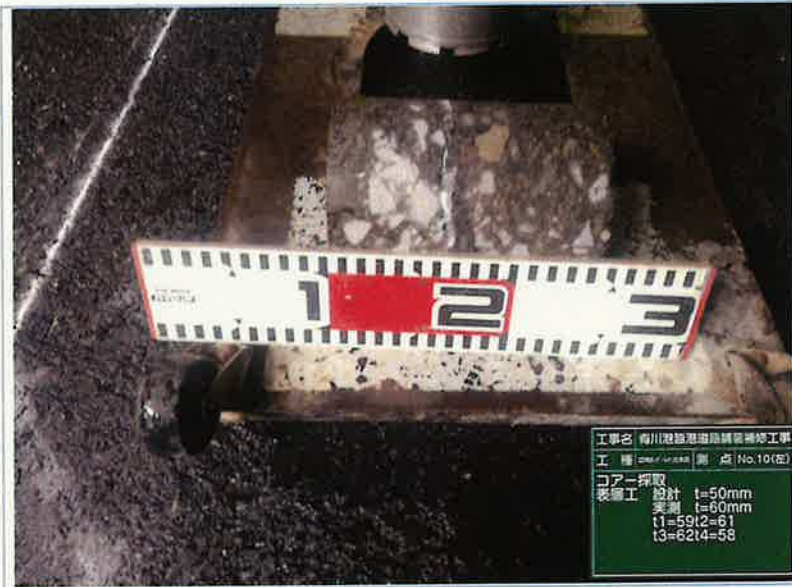
工種：安全管理
 測点：

交通誘導員配置



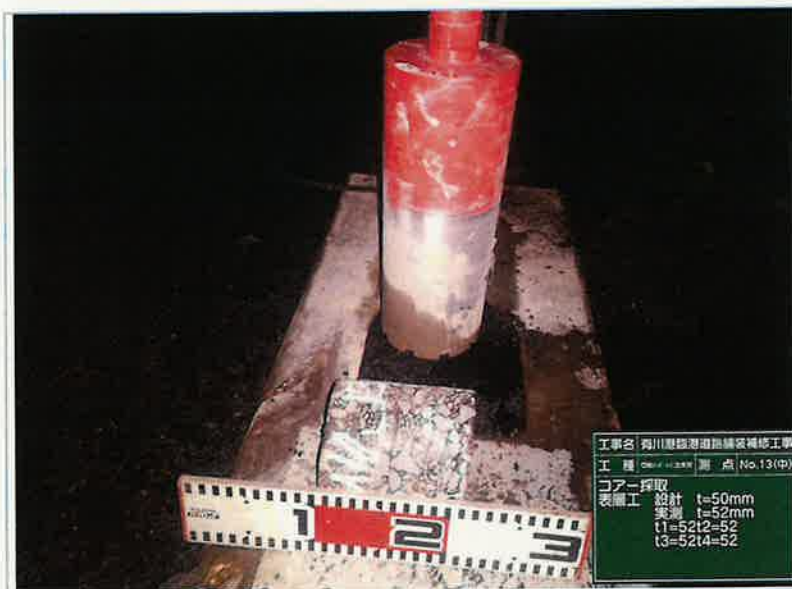
工種：安全管理
 測点：

交通誘導員配置



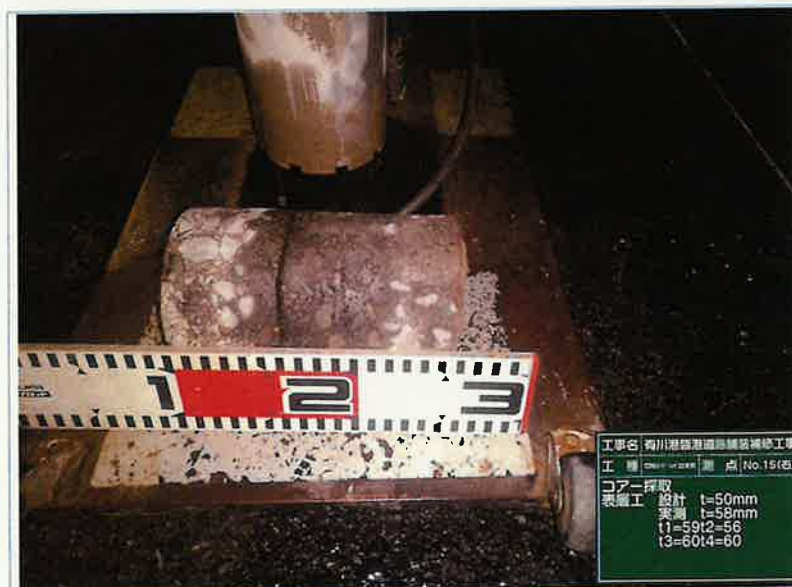
工種：切削オーバーレイ出来形
 測点：No. 10（左）
 コア採取
 表層工 設計 t=50mm
 実測 t=60mm
 t1=59mm t2=61mm
 t3=62mm t4=58mm

工事名 有川港臨港道路舗装補修工事
 工種 切削オーバーレイ 測点 No.10(左)
 コア採取
 表層工 設計 t=50mm
 実測 t=60mm
 t1=59 t2=61
 t3=62 t4=58



工種：切削オーバーレイ出来形
 測点：No. 13（中）
 コア採取
 表層工 設計 t=50mm
 実測 t=52mm
 t1=52mm t2=52mm
 t3=52mm t4=52mm

工事名 有川港臨港道路舗装補修工事
 工種 切削オーバーレイ 測点 No.13(中)
 コア採取
 表層工 設計 t=50mm
 実測 t=52mm
 t1=52 t2=52
 t3=52 t4=52



工種：切削オーバーレイ出来形
 測点：No. 15（右）
 コア採取
 表層工 設計 t=50mm
 実測 t=58mm
 t1=59mm t2=56mm
 t3=60mm t4=60mm

工事名 有川港臨港道路舗装補修工事
 工種 切削オーバーレイ 測点 No.15(右)
 コア採取
 表層工 設計 t=50mm
 実測 t=58mm
 t1=59 t2=56
 t3=60 t4=60