

感染症速報

作成日: 令和 6 年 4 月 25 日

第16週 4月15日 ~ 4月21日

<http://www.pref.nagasaki.jp/department/iki-h/index.html>

	状況	疾患名	状況	疾患名	状況	疾患名	状況
	定点当り		定点当り		定点当り		定点当り
インフルエンザ		RSウイルス感染症		咽頭結膜熱		A群溶血性連鎖球菌咽頭炎	
警報:開始30 終息10	0.0	警報:開始 - 終息 -	0.0	警報:開始3 終息1	1.5	警報:開始8 終息4	0.0
感染性胃腸炎		水痘		手足口病		伝染性紅斑	
警報:開始20 終息12	0.0	警報:開始2 終息1	0.0	警報:開始5 終息2	0.0	警報:開始2 終息1	0.5
突発性発しん		ヘルパンギーナ		流行性耳下腺炎		新型コロナウイルス感染症	
警報:開始 - 終息 -	0.0	警報:開始6 終息2	0.0	警報:開始6 終息2	0.0	警報:開始 - 終息 -	1.67

	発生報告なし		少数の発生あり		流行に注意【注意報レベル】		流行中【警報レベル】
--	--------	--	---------	--	---------------	--	------------

警報レベル基準値は表示のとおり(は設定なし)、注意報レベル基準値は、インフルエンザ:10 水痘:1 その他は設定なし。

お知らせ

インフルエンザ・新型コロナウイルス感染症について

- インフルエンザの2024年第16週の定点当たりの報告はありませんでした。県では「1.40」で、警報レベル終息基準「10」を下回っており、警報は解除されています。
- 新型コロナウイルス感染症の定点当たりの報告数は「1.67」でした。県全体でも5週続けて減少していますが、ゴールデンウィークで人の移動が多くなる時期、動向に注意が必要です。今後も手洗い、手指消毒、適切なマスクの使用、換気などの基本的な感染対策を励行し、予防に努めましょう。

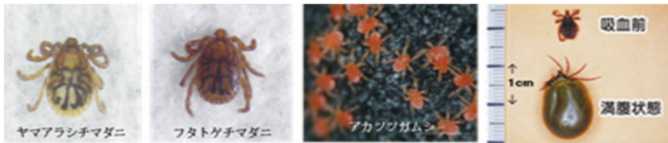
疾患名	定点当たり患者数(県・保健所管轄別)										
	県	佐世保市	長崎市	杵岐	西彼	県央	県南	県北	五島	上五島	対馬
インフルエンザ	1.40	1.00	1.94		2.17	1.82	0.63	2.00	2.00		
新型コロナウイルス感染症	2.80	2.36	3.12	1.67	1.17	2.91	3.25	2.50		4.33	8.00

トピックス: マダニやツツガムシが媒介する感染症に注意しましょう!

マダニ類やツツガムシ類は、野外の藪や草むらに生息しているダニで、野生動物が出没する環境に多く生息しているほか、民家の裏山、裏庭、畑やあぜ道などにも生息しています。マダニ類は「日本紅斑熱」や「重症熱性血小板減少症候(SFTS)」を媒介し、ツツガムシ類は「つつが虫病」を媒介します。これらの感染症の報告数は、ダニの活動が活発になる4月から増加します。

マダニ類が媒介するSFTSは、発熱、消化器症状が主な症状で、重症化して死亡することもあります。県内では2024年第16週までに4件の報告があります。近年、SFTSを発症したネコ及びビュの症例が確認されており、これらの動物の血液や糞便からSFTSウイルスが検出されています。SFTS以外の感染症に対する予防の観点からも、動物を飼育している場合は過剰な触れ合いを控え、動物由来の感染に注意しましょう。

マダニ等が媒介する感染症の予防には、ダニに咬まれないことが重要です。野外で活動する際は、長袖、長ズボン、長靴を着用するなどして肌の露出を極力避けて感染防止に心がけましょう。もし、マダニ等に咬まれていたことに気づいた場合、無理に取り除こうとせず、皮膚科等の医療機関で適切に処置してもらいましょう。また、咬まれた後に発熱等の症状があった場合は、速やかに医療機関を受診しましょう。受診した医療機関では、咬まれた状況などをできるだけ詳細に説明しましょう。



長崎県におけるダニ媒介感染症の発生件数

年	2019	2020	2021	2022	2023	2024
SFTS	8 (2)	6 (1)	6 (1)	13 (3)	13 (1)	4
日本紅斑熱	15 (1)	18 (0)	28 (4)	22 (1)	14 (1)	1
つつが虫病	1 (0)	11 (0)	14 (0)	7 (0)	15 (1)	1

※()は第16週までの発生件数

トピックス: ゴールデンウィークを「海外」で過ごされるご予約の方へ

海外渡航の際は、感染症に注意しましょう!

海外では、日本に常在しない感染症や、日本よりも高い頻度で発生している感染症が報告されています。ご出発前には、これらの感染症への感染を防止するため、予防方法等の情報を次のホームページ等でご確認ください。

●厚生労働省ホームページ(海外へ渡航される皆様へ)
https://www.mhlw.go.jp/stf/seisakunitsuite/bunya/kenkou_iryuu/kenkou/kekkaku-kansenshou18/index_00003.html

●厚生労働省検疫所ホームページ(FORTH)
<https://www.forth.go.jp/index.html>