

ながさき県民の森 フォトコンテスト2024

「ながさき県民の森」での思い出の一コマを撮影した作品を募集します。
(撮影期間: 令和5年10月1日～令和6年9月30日)

- 対象/どなたでも
- 申込/7月1日(月)～9月30日(月) ※必着

問合せ [ながさき県民の森管理事務所\(森林館\)](mailto:nagasaki-forest@nagasaki-np.co.jp)
☎0959-24-0181

[ながさき県民の森](#) [検索](#)

「第36回長崎県まちづくりの絵コンクール」作品募集

「あったらいいなこんなまち」をテーマに、住んでみたいまち、つくってみたいまちを自由に描いた絵画を募集します。



- 対象/県内在住の小学生
- 提出先/お住まいの市や町のまちづくり担当課
- 申込/9月2日(月)まで

問合せ [県の都市政策課](mailto:machizukuri@nagasaki-np.co.jp)
☎095-894-3031

[長崎県 まちづくりの絵](#) [検索](#)

統計グラフコンクール作品募集

身の回りの出来事や興味のあることをグラフで表現した作品を募集します。優秀作品は県庁などで実施する作品展で掲示します。

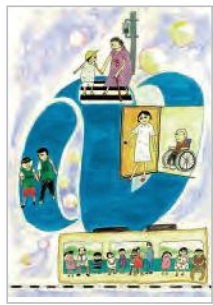
- 対象/小学生以上
- 申込/9月10日(火)まで

問合せ [県の統計課](mailto:statistics@nagasaki-np.co.jp)
☎095-895-2222

[長崎県統計グラフコンクール](#) [検索](#)

「心の輪を広げる体験作文」・「障害者週間のポスター」の募集

障害の有無に関わらず、誰もが相互に人格と個性を尊重し支え合う共生社会の実現をテーマにした作品を募集します。



- 対象/作文:小学生以上
ポスター:小・中学生
- 申込/7月1日(月)～9月4日(水) ※消印有効
- ※詳しくは、ウェブサイトをご覧ください

問合せ [県の障害福祉課](mailto:heartcircle@nagasaki-np.co.jp)
☎095-895-2451

[長崎県 心の輪を広げる 募集](#) [検索](#)

訪問介護の資格取得のための研修会

訪問介護事業所への就労希望者を対象に、介護職員初任者研修会を開催します。

- とき/8月24日(土)～11月30日(土)の毎週土曜日
- ところ/こころ医療福祉専門学校(長崎市上銭座町)
- 対象/研修後に訪問介護員として就業を希望する方
- ※130時間(対面研修15日、残りは通信)の受講が必要です
- 定員/30名程度(先着順)
- 申込/8月9日(金)まで

問合せ [県の長寿社会課](mailto:care@nagasaki-np.co.jp)
☎095-895-2440

[長崎県 訪問介護 養成](#) [検索](#)

夏休み食の安全・安心体験教室

食品の安全・安心について楽しく学べる「かまぼこづくり体験」と「きのこ工場見学」を開催します。

- とき/①7月27日(土) 長崎駅発
②8月17日(土) 佐世保駅発
- ところ/ししま蒲鉾(南島原市深江町)～雲仙きのこ本舗(雲仙市愛野町) ※貸切バスで移動します
- 参加費/1組 1,800円
- 対象/小学生とその保護者
- 定員/各10組
- ※定員になり次第、募集を終了します。詳しくは、ウェブサイトをご覧ください

問合せ [県の食品安全・消費生活課](mailto:food@nagasaki-np.co.jp)
☎095-895-2366

[長崎県食品の安全・安心](#) [検索](#)

募集

県営住宅の入居者募集

募集住宅の申込書などを8月2日(金)から県住宅供給公社の本社および各地区事務所、県庁、各振興局(長崎・県北・県央)などで配布します。

- 申込期間/郵送受付:8月2日(金)～12日(月)
窓口受付:8月16日(金)～19日(月)
- ※申し込みは原則郵送(消印有効)。申し込み多数の場合は抽選

問合せ [県住宅供給公社](mailto:publichousing@nagasaki-np.co.jp) ☎095-823-3050
[佐世保事務所](mailto:seisei@nagasaki-np.co.jp) ☎0956-22-9612
[諫早事務所](mailto:seiso@nagasaki-np.co.jp) ☎0957-26-9053
[大村事務所](mailto:imari@nagasaki-np.co.jp) ☎0957-52-6825

[長崎県 住宅課](#) [検索](#)

佐世保青少年の天地イベント

①第5回夏の工作教室
オリジナルの木製ティッシュケースや木製ペンダントなどを作ってみませんか。

- とき/7月20日(土) 9時30分～12時
- 対象/どなたでも
- 定員/50名
- 参加費/1人600円(材料費含む)
- 申込/7月12日(金)まで
- ②親子体験教室「鉄板料理」
親子で鉄板料理を作り、焼きたてをおいしくいただきます。
- とき/8月11日(日) 10時～13時30分
- 対象/子どもと保護者
- 定員/10組
- 参加費/1人200円 ※材料費別途1,000円(2人前程度)

●申込/7月31日(水)まで
問合せ [佐世保青少年の天地](mailto:seisei@nagasaki-np.co.jp)
☎0956-23-9616

[佐世保青少年の天地](#) [検索](#)

ほんしゃんの夏休み

- ①クイズラリー
- ②紋切りあそびに挑戦! **無料**
- ③ソーマトロップで遊ぼう **無料**
- とき/7月20日(土)～8月31日(土) 9時～16時40分 ※休館日を除く
- ※①のみ入館料(大人300円、小・中学生150円)が必要。県内の小・中学生は無料

問合せ [長崎市旧香港上海銀行長崎支店記念館・長崎近代交流史と孫文・梅屋庄吉ミュージアム](mailto:honshyan@nagasaki-np.co.jp)
☎095-827-8746

[ほんしゃんの夏休み](#) [検索](#)

情報ひろば

暮らしに役立つ情報を伝えるけん!

令和6年度カネミ油症検診

カネミ油症被害者の方を対象に検診を実施します。 **無料**

とき	ところ
7月11日(木) 9時～13時	玉之浦支所(五島市玉之浦町)
7月12日(金) 9時～12時	奈留離島開発総合センター(五島市奈留町)
8月4日(日) 10時～13時	福江総合福祉保健センター(五島市三尾野)
8月21日(水) 10時～12時、13時～15時	出島メッセ長崎(長崎市尾上町)

※原則、事前申し込みが必要です。詳しくは、ウェブサイトをご覧ください

問合せ [県の生活衛生課](mailto:kaneimi@nagasaki-np.co.jp)
☎095-895-2362

[長崎県油症検診](#) [検索](#)

長崎県水産業就業支援フェア

水産業への就業を考えている方を対象に、県内の沿岸漁業、水産関連企業などと直接話をする事ができる説明会・相談会を開催します。

- とき/7月12日(金) ①9時50分～11時55分 ②13時～16時
- ところ/県庁(長崎市尾上町)
- 対象/①来春卒業予定の高校3年生 ②一般求職者(高校生も可)
- ※7月6日(土)に福岡県で開催される「漁業就業支援フェア2024」に長崎県のブースも出展予定です。県外にお住まいの家族や知人にお知らせください

問合せ [県の水産経営課](mailto:water@nagasaki-np.co.jp)
☎095-895-2832

[ながさき漁業伝習所](#) [検索](#)

催しもの

れきぶんの夏休み2024

- ①子ども向けワークショップ、自由研究講座
- とき/7月下旬～8月上旬
- 申込/6月22日(土)～7月7日(日)まで

※事前申し込みが必要です。詳しくは、ウェブサイトをご覧ください
※一部の講座は参加費が必要です

②月イチワークショップ「カッパのミニブック」

芥川龍之介が好んで描いた河童をモチーフにした手のひらサイズのじゃばら本を作ります。

- とき/7月26日(金) 13時30分～16時30分

●参加費/1人100円

- ③長崎奉行所夏まつり **無料**
奉行所で夏の夜を楽しみましょう。
- とき/8月10日(土) 16時30分～20時30分

- ④れきぶん 納涼コンサート **無料**
高校生による琴の演奏をお楽しみください。

- とき/8月11日(日・祝) 15時30分～

問合せ [長崎歴史文化博物館](mailto:reki@nagasaki-np.co.jp)
☎095-818-8366

[れきぶんの夏休み](#) [検索](#)

夏の交通安全週間

一人一人が交通ルールを守り、交通マナーを高めて交通事故に遭わないよう、起こさないよう注意しましょう。



● 期 間／7月13日(土)～19日(金)

◎重点

- こどもを始めとする歩行者の安全の確保
- 全ての座席のシートベルトの着用とチャイルドシートの正しい使用の徹底
- 飲酒運転の根絶

問合せ 県の交通・地域安全課
☎095-895-2341

長崎県 夏の交通安全週間 検索

「サマージャンボ宝くじ」の購入は県内で!

1等、前後賞合わせて7億円! 「サマージャンボ宝くじ」が発売されます。県内で販売された宝くじの収益金は、さまざまな事業を通じて県民の皆さんのために役立てられています。県内各地の対面売場のほか、宝くじ公式サイトからも購入できます。

- 発売期間／7月8日(月)～8月8日(木)
- 価 格／1枚300円
- 抽 選 日／8月23日(金)

問合せ 県の財政課
☎095-895-2171

宝くじ公式サイト 検索

優生手術などを受けた方に対する一時金支給の請求期限が延長されました

- 対 象／
①昭和23年9月11日から平成8年9月25日までに旧優生保護法に基づき優生手術を受けた方
②上記期間に生殖を不能にする手術または放射線の照射を受けた方(疾病の治療などは除く)
- ※①または②に該当し、現在生存されている方が対象です

● 申請期限／
令和11年4月23日(月)



問合せ 長崎県旧優生保護法一時金受付・相談窓口(県の子ども家庭課内)
☎095-895-2446

長崎県 旧優生保護法 検索

熱中症にご注意ください!

熱中症の危険性が極めて高くなると予想される日には「熱中症警戒アラート」が、さらに重大な健康被害が生じる恐れがある場合には「熱中症特別警戒アラート」が発表されます。

アラート発表時は特に熱中症に注意しましょう!

◎熱中症の予防行動

- のどが渇く前に、こまめに水分・塩分を補給しましょう
- エアコンを適切に使用しましょう
- 熱中症のリスクが高い方(高齢者など)に声をかけましょう
- 外出時は日傘や帽子を使用しましょう
- 気温35度以上など熱中症のリスクが高いときは、運動を控えましょう

問合せ 県の地域保健推進課
☎095-895-2468

長崎県 熱中症 検索

第69回県展の作品募集



県内最大級の公募展「長崎県美術展覧会(県展)」の作品を募集します。



- 対 象／
平成21年4月1日以前に生まれ、
①か②に該当する方
①県内にお住まいの方、または保護者が県内にお住まいで県外の大学・高校などに在学している方
②県外にお住まいで、県内の事業所または大学・高校などに通勤・通学している方
- 部 門／日本画、洋画、彫刻、工芸、書、写真、デザイン
- 出品料／一般・大学生 5,000円
高校生 1,500円
- 申 込／8月1日(木)～8日(木)

問合せ 県展事務局
☎095-825-6058

長崎県展 検索

お知らせ

県民祈りの日

長崎に原爆が投下された8月9日は「県民祈りの日」です。原爆犠牲者のご冥福をお祈りし、平和への誓いを新たにするため、家庭や職場で1分間の黙とうを捧げましょう。

- と き／8月9日(金)
11時2分～(1分間)

問合せ 県原爆被爆者援護課
☎095-895-2471

県民祈りの日 ながさき 検索