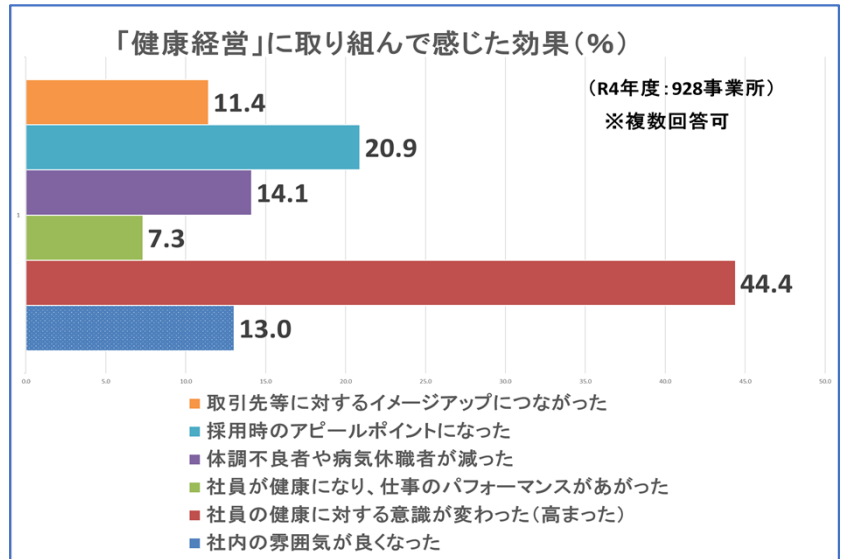


テーマ

## 「健康経営」宣言 ～従業員の健康は会社の財産です～(vol.2)

～「健康経営」とは？～

従業員の**健康づくり**を  
“**投資**”と考え、従業員が  
健康で長く働ける環境を  
整えることで、**労働力不足の防止**や**生産性の向上**に繋がります。

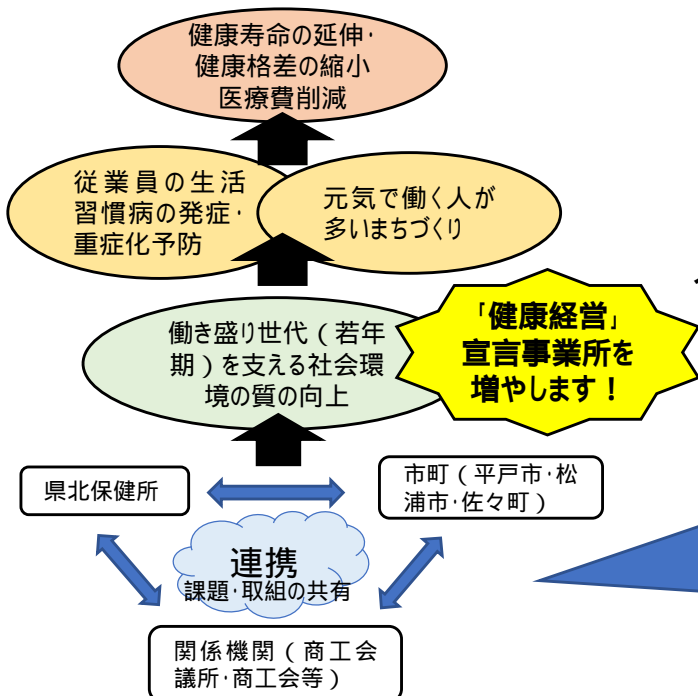


【参考】全国健康保険協会 長崎支部資料

～「健康経営」宣言事業所は以下の5つの取り組みを行います～

- 取組1：生活習慣病予防**健診受診向上**への取り組み
- 取組2：健診受診結果による**治療の徹底と保健指導の活用**への取り組み
- 取組3：事業所全体での継続的な**健康増進や改善**に向けた取り組み
- 取組4：**禁煙・受動喫煙対策**に関する取り組み
- 取組5：**メンタルヘルス**への取り組み

～**県北地域の地域・職域連携の取り組み**～



「健康経営」宣言事業所が**40事業所**へ！

平戸市	21	(R5.12.31現在)
松浦市	13	
佐々町	6	

平戸市内1ヵ所は本社が佐世保市であり、実際は佐世保市で登録。

令和4年度末から**18事業所増加**しました！

行政・関係機関が連携し、  
県北地域の事業所へ  
「健康経営」宣言のPRや  
市町、県の事業の紹介を  
行いました。



私たちの事業所は  
「健康経営」宣言を  
しました！



## 【平戸市】

### 税理士法人ウズラン 平戸オフィス

所在地：平戸市岩の上町稗田1084番地

従業員数：16名（平戸オフィス）

事業内容：税理士業務

グループ会社：行政書士業務・コンサル業務他

#### < 事業所紹介 >

平戸市所在のオフィスのほかに、佐世保市（本社）・福岡（サテライトオフィス）にオフィスがあります。会社全体で従業員の健康づくりに取り組まれています。また、採用面でのメリットや顧客へのイメージアップを第一に考え、「健康経営」宣言のみでなく、経済産業省が実施する「健康経営優良法人」にもチャレンジされています。

#### < 「健康経営」宣言取組内容 >

取組1．健診受診率100%

日程調整や健診機関の予約は会社が実施

取組2．保健指導実施時間の就業時間認定

取組3．週1回朝礼での体操

バランスボールを導入、スタッフが自由に使用可能

有給休暇の利用促進

残業の事前申請・事後報告を行うことで従業員の時間外労働を把握

定期的にスポーツイベントを開催し、従業員同士の交流を図る

取組4．オフィス内禁煙、分煙の徹底

取組5．入社6ヶ月時及び年2回社内面談

外部機関によるメンタルフィットネス研修や面談

社内環境・労働時間等に関する従業員向けアンケート

会社全体で従業員の  
健康の維持・増進を  
サポートします！



# 株式会社 なかしま

所在地 : 平戸市岩の上町 1 5 9 - 5

従業員数 : 7 名

事業内容 : オフィス用品取り扱い



## < 事業所紹介 >

社長、奥様共に従業員の健康を第一に考えられ、保健指導の勧奨や困り事がないかなど、日頃から声掛けをされています。どうすれば保健指導が受けやすくなるのか、従業員がどのようなことで悩んでいるのかなど悩みはありますが、改善したいという思いがあり、「健康経営」宣言することを決意されました。

## < 「健康経営」宣言取組内容 >

取組 1 . 健診受診率 1 0 0 %

取組 2 . 健診結果を確認し、保健指導対象者には声掛けを実施

取組 3 . ・有給休暇が取りやすいようにシフト調整

・ 1 7 : 3 0 に留守電に切り換え、終業後のプライベートな時間を確保

・ 月 1 回様々なテーマ（健康づくり含む）で動画視聴研修を実施

取組 4 . 事務所内禁煙の徹底

取組 5 . 困り事がないか、従業員へ声掛けを実施。従業員がどのようなことで悩みを抱えているのか知ることができれば、改善したいという思いがある。

# 有限会社 俵屋自動車

所在地 : 平戸市戸石川町 8 7 0 - 6

従業員数 : 6 名

事業内容 : 自動車修理・整備、レンタカー取り扱い



## < 事業所紹介 >

小規模の事業所であり、従業員は平均年齢 5 0 歳前半です。身体を動かす仕事であり、従業員が健康で長く働けるよう、できる限り健康づくりにも心掛けされています。

「健康経営」宣言をきっかけに、より良い健康づくりの取組みを検討される方針です。

## < 「健康経営」宣言取組内容 >

取組 1 . 未受診者には声掛けを実施、健診受診率 1 0 0 %

取組 2 . 従業員全員に、対象者は保健指導を受けるよう声掛けを実施

取組 3 . ・事業所全体で毎朝のラジオ体操

・有給休暇の利用促進

取組 4 . 屋内禁煙の徹底

取組 5 . 保健所から提供された外部の相談窓口のパンフレットを従業員へ配布し、情報提供実施

従業員数は社長（役員）、パート等含む全従業員数を記載しています。

令和 5 年 1 1 月に訪問した事業所を掲載しています。それ以前に訪問した松浦市、佐々町の事業所は、「健康づくり通信第 2 1 2 号」をご覧ください（県北保健所ホームページに掲載中）。

～「健康経営」宣言事業所に登録すると協会けんぽから特典があります！～

事業所特有の健康課題が把握できるよう、事業所単位での健診・保健指導の実施率や、健診結果及び加入者の食生活や生活習慣について、数値やグラフ、レーダーチャート等で見える化した「事業所カルテ」の提供があります。

事業所の規模等に応じて、「健康度カルテ【業態別】」の提供となる場合があります。



事業所カルテの主な掲載項目

- 以下の項目等について、事業所単位で従業員のデータを「見える化」。
- 支部平均・業種平均との比較なども掲載。

掲載項目	
1人当たり医療費	
特定健診実施率	
特定保健指導実施率	
特定保健指導対象者割合	
メタボリックシンドローム該当率	
健康状況	腹囲リスク
	血圧リスク
	脂質リスク
	代謝（血糖）リスク
	肝機能リスク
生活習慣	運動習慣リスク
	食事習慣リスク
	喫煙習慣リスク
	飲酒習慣リスク
	睡眠習慣リスク

事業所カルテの掲載イメージ

**事業所カルテ**  
2023年3月現在の情報をもとに作成しています。

事業所名称 株式会社 ●●● ●●●  
業 態 社会保険・社会福祉・介護事業

**1. 医療費等の状況**

生活習慣病は、国民医療費にも大きな影響を与えており、その多くは、メタボリックシンドロームが原因であるといわれています。メタボリックシンドロームは、日常生活の中で適度な運動、バランスの取れた食生活、禁煙等を実践することによって予防することができるものです。日常の運動習慣や食習慣に普段から気を付けることの積み重ねが、健康づくりや健康寿命の延伸、医療費の適正化につながります。

**1人当たり医療費** 対象：全被保険者

年度	貴社	▲▲支部平均	同業態全国平均
2019	178,381円	165,168円	175,604円
2020	181,902円	164,866円	176,370円
2021	203,173円	181,077円	189,174円

**メタボリックシンドロームの該当状況**

年度	貴社	▲▲支部平均	同業態全国平均
2019	7.3%	13.7%	10.5%
2020	8.3%	14.5%	11.1%
2021	7.9%	14.3%	11.3%

**特定保健指導の該当状況**

年度	貴社	▲▲支部平均	同業態全国平均
2019	11.5%	20.4%	15.3%
2020	12.0%	21.0%	15.6%
2021	11.8%	20.1%	15.2%

**生活習慣病リスク保有者の割合**

**生活習慣病のリスク保有率を「見える化」**

**医療費等の経年変化を「見える化」**

**生活習慣要改善者の割合**

＜運動習慣＞

年度	貴社	▲▲支部平均	同業態全国平均
2019	20.5%	23.5%	18.4%
2020	19.2%	23.7%	18.4%
2021	18.7%	24.5%	18.9%

**血圧リスク保有率**

年度	貴社	▲▲支部平均	同業態全国平均
2019	28.2%	37.2%	29.7%
2020	30.8%	39.7%	30.9%
2021	30.9%	36.6%	36.6%

**飲酒習慣改善者の割合**

年度	貴社	▲▲支部平均	同業態全国平均
2019	29.4%	45.4%	43.3%
2020	29.5%	44.5%	44.0%
2021	31.6%	45.5%	44.9%

**喫煙習慣改善者の割合**

年度	貴社	▲▲支部平均	同業態全国平均
2019	47.5%	51.6%	42.0%
2020	46.1%	49.9%	41.4%
2021	46.3%	49.4%	41.4%

【参考】全国健康保険協会 長崎支部 企画総務グループ 提供資料

事業所独自で健康課題を抽出することは時間と労力がかかります。この特典を活用して、**従業員の健康づくり**に取り組んでみませんか？