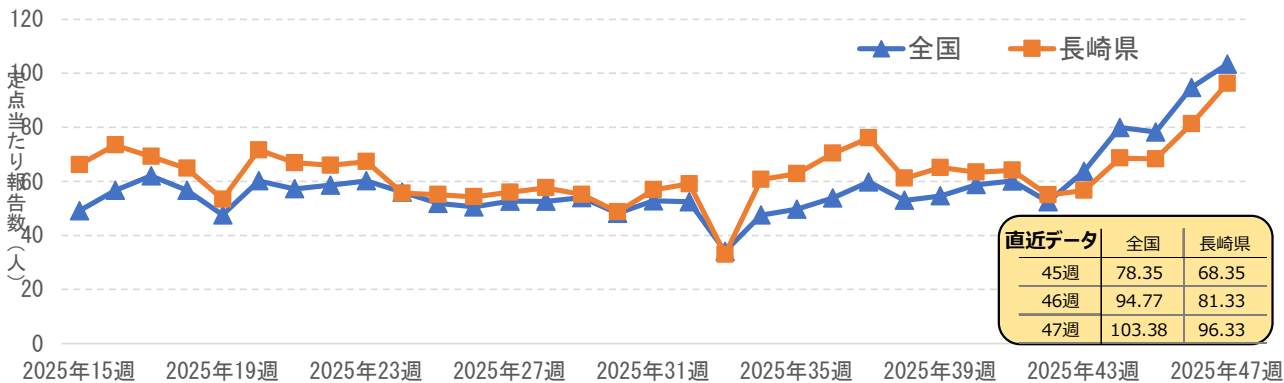


令和7年度 病原体サーベイランス 結果 【急性呼吸器感染症】

作成日 2025年12月9日

1. 定点当たりの患者報告数（1医療機関が1週間に診断した患者数）



◆2025年第15週から急性呼吸器感染症の報告が開始されました。全国よりやや多い報告数で推移していましたが、第43週以降は全国より少なくなっています。

2. 検体数（本）

| 依頼保健所 | | 2025年 | | | | | | | | | | 2026年 | | | 合計 | ARI病原体 定点数 |
|---------|-----------------------|-------|-----|-----|-----|-----|-----|-----|-----|-----|----|-------|----|------|----|---------------|
| 保健所名 | 管轄 | 4月 | 5月 | 6月 | 7月 | 8月 | 9月 | 10月 | 11月 | 12月 | 1月 | 2月 | 3月 | | | |
| 長崎市保健所 | 長崎市 | 7 | 22 | 34 | 22 | 25 | 25 | 23 | 26 | | | | | 184 | 2 | |
| 佐世保市保健所 | 佐世保市 | 9 | 23 | 28 | 23 | 27 | 30 | 26 | 17 | | | | | 183 | 2 | |
| 西彼保健所 | 西海市、長与町、時津町 | 2 | 11 | 24 | 17 | 20 | 20 | 20 | 20 | | | | | 134 | 1 | |
| 県央保健所 | 諫早市、大村市、東彼杵町、川棚町、波佐見町 | 8 | 17 | 16 | 11 | 16 | 12 | 5 | 12 | | | | | 97 | 2 | |
| 県南保健所 | 島原市、雲仙市、南島原市 | 3 | 7 | 9 | 7 | 7 | 5 | 5 | 7 | | | | | 50 | 1 | |
| 県北保健所 | 平戸市、松浦市、佐々町 | 5 | 20 | 25 | 20 | 25 | 20 | 21 | 20 | | | | | 156 | 1 | |
| 五島保健所 | 五島市 | | | | 6 | 11 | | | | | | | | 17 | 1 | |
| 上五島保健所 | 新上五島町、小値賀町 | | 4 | 6 | 8 | 7 | 13 | 7 | | | | | | 45 | 1 | |
| 壱岐保健所 | 壱岐市 | 5 | 15 | 20 | 20 | 20 | 15 | 17 | 23 | | | | | 135 | 1 | |
| 対馬保健所 | 対馬市 | | | 6 | 4 | 2 | 3 | | 3 | | | | | 18 | 1 | |
| 合計 | | 39 | 119 | 168 | 138 | 160 | 143 | 124 | 128 | | | | | 1019 | 13 | |

3. 検査月別遺伝子検出結果

| 検出ウイルス | | 2025年 | | | | | | | | | | 2026年 | | | 合計 | 検出割合 (%) |
|---------------|-------------|-------|-----|-----|-----|-----|-----|-----|-----|-----|----|-------|----|------|------|-------------|
| | | 4月 | 5月 | 6月 | 7月 | 8月 | 9月 | 10月 | 11月 | 12月 | 1月 | 2月 | 3月 | | | |
| インフルエンザウイルス | | 2 | 6 | 14 | 8 | 6 | 10 | 10 | 17 | | | | | 73 | 6% | |
| | A/H1pdm09 | 1 | 1 | 2 | | | 4 | | | | | | | 8 | 0.7% | |
| | A/H3 | | 1 | | | 1 | 5 | 9 | 16 | | | | | 32 | 2.7% | |
| | A/NT | | | | | | | 1 | | | | | | 1 | 0.1% | |
| | B/victoria | 1 | 4 | 12 | 8 | 5 | 1 | | 1 | | | | | 32 | 2.7% | |
| | B/yamagata | | | | | | | | | | | | | 0 | 0.0% | |
| RSウイルス | | 2 | 9 | 4 | 16 | 14 | 18 | 8 | 6 | | | | | 77 | 7% | |
| | Genogroup A | 1 | 5 | 3 | 6 | 5 | 3 | 1 | | | | | | 24 | 2.0% | |
| | Genogroup B | 1 | 4 | 1 | 10 | 9 | 15 | 7 | 6 | | | | | 53 | 4.5% | |
| パラインフルエンザウイルス | | 1 | 20 | 57 | 19 | 24 | 13 | 17 | 16 | | | | | 167 | 14% | |
| | 1型 | | 1 | 1 | 2 | 1 | | | 1 | | | | | 6 | 0.5% | |
| | 2型 | | | 1 | 2 | 5 | 8 | 11 | 13 | | | | | 40 | 3.4% | |
| | 3型 | 1 | 17 | 52 | 8 | 5 | 1 | 2 | 1 | | | | | 87 | 7.4% | |
| | 4型 | | 2 | 3 | 7 | 13 | 4 | 4 | 1 | | | | | 34 | 2.9% | |
| ライノ/エンテロウイルス | | 7 | 36 | 53 | 48 | 46 | 37 | 33 | 46 | | | | | 306 | 26% | |
| アデノウイルス | | 1 | 14 | 24 | 11 | 10 | 9 | 3 | 3 | | | | | 75 | 6% | |
| ヒトメタニューモウイルス | | 6 | 22 | 6 | 2 | 3 | 2 | 1 | 1 | | | | | 43 | 4% | |
| SARS-CoV-2 | | 5 | 4 | 9 | 16 | 34 | 49 | 27 | 8 | | | | | 152 | 13% | |
| 検出せず | | 17 | 30 | 36 | 40 | 47 | 31 | 37 | 44 | | | | | 282 | 24% | |
| 合計※ | | 41 | 141 | 203 | 160 | 184 | 169 | 136 | 141 | 0 | 0 | 0 | 0 | 1175 | | |

※1 複数のウイルス遺伝子が検出された検体を含む ※2 搬入検体における検出割合