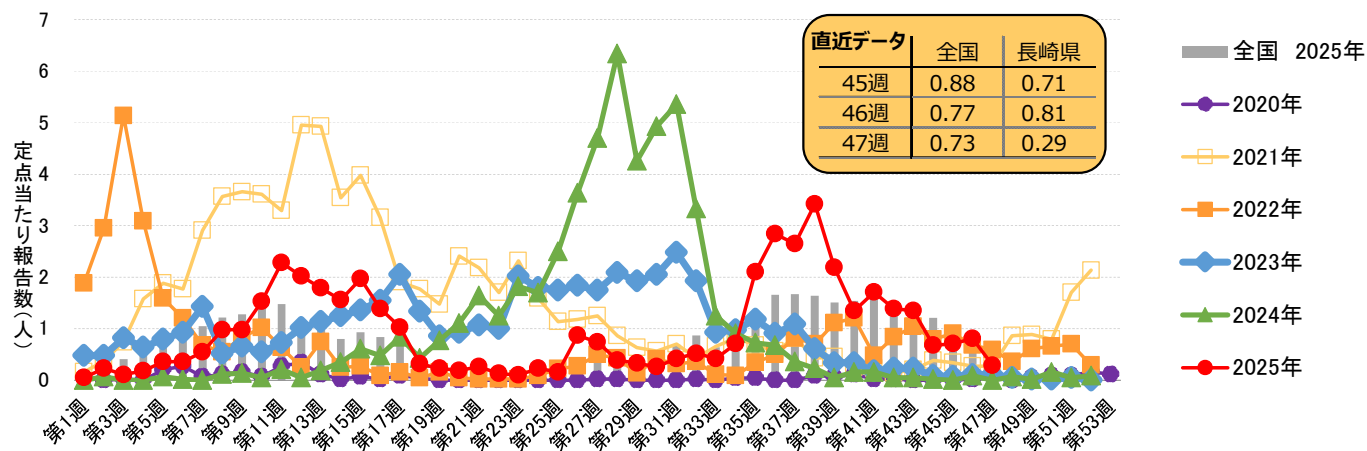


令和7年度 病原体サーベイランス 結果 【RSウイルス感染症】

作成日 2025年12月9日

1. 定点当たりの患者報告数（1医療機関が1週間に診断した患者数）



◆2025年の長崎県において、8月末から患者数が増加し、全国より高い水準で推移しましたが、9月中旬以降減少しています。

2. 検体数（本）

依頼保健所		2025年										2026年			合計
保健所名	管轄	4月	5月	6月	7月	8月	9月	10月	11月	12月	1月	2月	3月		
長崎市	長崎市	6				3								9	
佐世保市	佐世保市	5	2	1		2	3	2	5					20	
西彼	西海市、長与町、時津町	3	6											9	
県央	諫早市、大村市、東彼杵町、川棚町、波佐見町	1					1	2	1					5	
県南	島原市、雲仙市、南島原市													0	
県北	平戸市、松浦市、佐々町													0	
五島	五島市													0	
上五島	新上五島町、小値賀町													0	
壱岐	壱岐市													0	
対馬	対馬市													0	
合計		15	8	1	0	5	4	4	6					43	

3-1. RSウイルス遺伝子検出数

検出ウイルス※		2025年										2026年			合計	検出割合 (%)
		4月	5月	6月	7月	8月	9月	10月	11月	12月	1月	2月	3月			
subgroup	Genotype															
B	BA9	8	3	1		3	2	3	5					25	58%	
	型不明								1					1	2%	
A	ON1	4	5			1	2	1						13	30%	
	型不明													0	0%	
検出せず		3				1								4	9%	
計		15	8	1	0	5	4	4	6	0	0	0	0	43		

◆11月に6検体が搬入され、いずれもサブグループBの遺伝子が検出されました。型別の結果、5検体は「BA9」の遺伝子型に分類され、1検体は型別できませんでした。

3-2. RSウイルス遺伝子検出数（保健所別）

保健所	検出ウイルス		2025年									2026年			合計
			4月	5月	6月	7月	8月	9月	10月	11月	12月	1月	2月	3月	
長崎市	RSV-B	BA9	2				2								4
	RSV-A	ON1	4				1								5
佐世保市	RSV-B	BA9	2	2	1		1	1	1	4					12
	RSV-B	NT								1					1
	RSV-A	ON1						2	1						3
	検出せず		3				1								4
西彼	RSV-B	BA9	3	1											4
	RSV-A	ON1		5											5
県央	RSV-B	BA9	1					1	2	1					5
	RSV-A	ON1													0
計			15	8	1	0	5	4	4	6	0	0	0	0	43