

# 長崎県消防学校給食委託仕様書

## 1 消防学校における給食の位置づけ

長崎県消防学校（以下「消防学校」という。）は、県内の消防職員等を教育訓練する全寮制の機関であり、起床から消灯に至るまで、すべての行動を教育訓練の一環として位置付けている。

入校した消防職員等（以下「学生」という。）は規律を保持しつつ、知識と技術の習得に努め、強靱な体力と気力を錬成するため、日々厳しい教育訓練を実施しており、食事においても、単に空腹を満たすものではなく、体づくり、健康管理、和衷協同等の観点から、教育の一環としている。

したがって、給食業務に従事する者（以下「給食従事者」という。）は、このことを十分に理解し業務にあたるものとする。

## 2 委託の期間

令和8年4月1日から令和9年3月31日まで

## 3 実施場所

長崎県消防学校（大村市森園町663-6）

## 4 委託業務の概要

- (1) 栄養価計算表及び献立表の作成
- (2) 給食の材料調達、調理及び盛付
- (3) 調理後の設備、返却食器等の洗浄
- (4) 給食施設、設備、器具、食材及び調理後食品の適正な衛生管理
- (5) 給食施設、設備、器具等の適正な保守管理及び火災予防
- (6) 調理従事者の労務・衛生・設備の適正な管理及び教育
- (7) その他給食に関する一切の業務

## 5 給食対象者

学生及び教育訓練の関係者（以下「学生等」という）

## 6 調理日

- (1) 給食を提供する日は、原則として、各教育訓練課程の実施期間とする。
- (2) 前号に関わらず、原則として、次の日は終日給食を提供しない。
  - ア 消防学校の休校日（土曜日、日曜日、祝日、年末年始）
  - イ 終日教育訓練がない日

## 7 1日当たりの給食回数

- (1) 原則として、朝食、昼食及び夕食の1日3食とする。
- (2) 次の給食は、原則として提供しない。

- ア 各教育訓練課程の初日の朝食
- イ 消防学校外で教育訓練となる日の昼食
- ウ 各教育訓練課程の最終日の夕食
- エ 週休日前（金曜日）、祝日前の夕食

## 8 給食予定数

- (1) 毎年度作成する教育訓練実施計画に基づき、教育訓練実施期間における給食提供日の食回数に学生数を乗じた数を基本とする。
- (2) 委託者は、2週間前までに予定食数を受託者に報告する
- (3) 学校運営の事情及び学生の都合（外泊、病休、外部講師の追加等）により、給食提供対象日数及び人数は変動することがある。
- (4) 提供する食数は、各教育課程の日程及び学生数が異なるため毎月一定ではないこと。
- (5) 給食は、各1食について職員が検食を行う。なお、検食に必要な経費は委託者の負担とする。

## 9 給食時間

原則として次のとおりとするが、教育訓練の都合により変更することがある。

- (1) 朝食 7：30～8：00
- (2) 昼食 12：00～12：50
- (3) 夕食 17：30～18：00

## 10 衛生管理

- (1) 受託者は、業務遂行にあたり食品衛生法等の関係法令を遵守し、「大量調理施設衛生管理マニュアル（厚生労働省 最新版）」に準じた衛生管理により、常に適正な衛生環境を確保すること。
- (2) 受託者は、保健所の指導に基づき必要な衛生検査を行うなど、厨房設備等（食器及び調理器具を含む。）及び調理に係る衛生管理の徹底に留意するとともに、保健所の行う立入検査等積極的に協力すること。
- (3) 法令等に基づく検査を実施した場合は、その結果の写しを委託者に報告すること。

## 11 献立

- (1) 献立は、管理栄養士又は栄養士の免許を所持する者が作成すること。
- (2) 給食は単一献立とし、季節の生鮮食品を中心に一汁三菜を基本とすること。
- (3) 熱量は、日本人の食事摂取基準（厚生労働省 最新版）の年齢18～29歳の男性のうち、初任科、救急科、救助科にあつては身体活動レベルⅢ、それ以外の教育課程ではⅡを基本とする。
- (4) 日本人の栄養所要量（厚生労働省 最新版）の栄養バランスを考慮し、教育のカリキュラムに応じた「スポーツ栄養学」にも配慮すること。
- (5) 可能な限り新鮮な食材を利用し、地域の特色や季節感を取り入れ、変化に富んだ献立に努めること。
- (6) 学生の嗜好、アンケート調査を実施し、その結果にも配慮すること。

## 12 献立表

- (1) 献立表には、摂取エネルギー、主な栄養素等を記載し、委託者が指定した給食については栄養価計算書を提出すること。
- (2) 栄養士の確認を受けた献立表を実施1週間前までに委託者に提出し、意見の有無を確認後、実施すること。
- (3) 献立表提出後、教育訓練の変更等に伴い、献立の変更を委託者から依頼された場合は柔軟に対応すること。
- (4) 受託者は、1か月を超える教育課程にあつては、学生に対し給食等に関するアンケート調査を実施し、その結果（要望、改善事項等）を消防学校に報告して協議のうえ、献立等業務の改善に反映すること。

## 13 調理

- (1) 受託者の栄養士が定め、委託者が確認した献立表に基づき調理すること。
- (2) 調理を行う日及び調理食数は委託者の指示に従うこととし、委託者が認めた給食以外の調理業務を行ってはならない。
- (3) 学生が健康上の理由により、病人食（おかゆ等）を必要とする場合は、病人食を提供すること。
- (4) 食物アレルギーのある学生の食事等については、委託者と協議を行い対応すること。
- (5) 受託者は、常に適温、適量、適価で栄養価の高い、安全・安心な美味しい給食の提供に努めること。

## 14 盛り付け等

- (1) 食事は、食事ごとに炊きたて、作りたてを提供すること。
- (2) ご飯及び味噌汁は、温かい状態で提供し、その他は、食するに適した温度（温かいものは温かく、冷たいものは冷たく）で盛り付けること。
- (3) 配膳はセルフサービス方式とし、受託者において主食及び副食の盛り付け作業を行うものとする。
- (4) 委託者の指示により、弁当による提供となる場合は、準備した弁当容器に盛り付けること。

## 15 片付け等

- (1) 受託者は、この業務で使用する食器及びトレイ類は、学生等自らが所定の場所に残飯を処理した後、食器返却棚に返却する。
- (2) 受託者は、食器類及び調理器具の洗浄は毎食後実施し、必要に応じて消毒又は漂白を行い、清潔に保管すること。
- (3) 受託者は、厨房使用後は毎日清掃を行い、調理及び喫食後に生ごみ、その他の廃棄物の処分について、委託者の指示に従い適切に処理し、害虫等の抑制に努めること。

## 16 施設等の保守

- (1) 受託者は、この業務で使用する施設、設備、その他備品（以下「施設等」という。）について、整理整頓に努め、故障・事故の無いように適正に保守管理すること。
- (2) 光熱水費は節減に努めるとともに、火の元、戸締り等は確実に行うこと。
- (3) 厨房は常に清潔に保つように心がけ、委託者が必要に応じて実施する点検等について協力すること。
- (4) 受託者は、施設等を現状のまま使用すること。ただし、やむを得ない場合は、事前に委託者と協議するものとする。

## 17 給食従事者

- (1) 給食従事者の中に、常時1名の業務責任者（調理師又はそれ以上の資格を所持する者）を配置し、他の調理人を指導・監督すること。
- (2) 業務責任者以外に補助として必要な数の調理人を配置し、あらかじめ指示した給食時間が遅れないようにすること。
- (3) 給食従事者の氏名、経験年数、資格免許等を明記した従業員名簿に免許証等の写しを添付して提出するとともに、その変更があった場合はすみやかに届け出ること。
- (4) 給食従事者を頻繁に変えることのないように努め、やむなく変更するときは、業務の質の低下を招かないようにすること。
- (5) 受託者は、給食従事者の教育指導に万全を期し、風紀、衛生及び勤務規律の維持に責任を負うとともに、給食従事者の健康管理に努めること。
- (6) 受託者は、給食従事者に対し、給食業務に係る衛生管理、設備保守、関係法規、事故事例等の資質の向上を図る研修を行うとともに、その実施結果を委託者に報告すること。

## 18 食材調達

- (1) 受託者は、実績と信用のある食材納入業者から、良質で安全性が保証されているものを選び、長崎県産の食材を積極的に選ぶこと。
- (2) 受託者は、委託者からの品質の不適當を指摘された食材については、改善の措置を講じること。
- (3) 生鮮食品は使い切る量を直近で仕入れ、検収、保管においても十分に、品質、鮮度、衛生面に留意すること。
- (4) 調達量は学生等の喫食見込量に相応な量とすること。

## 19 食材費

- (1) 食材費は、1日1, 410円（朝食370円、昼食470円、夕食570円 消費税込）とする。
- (2) 食材費には調理用油、調味料を含み、ラップ、アルミホイル等の調理用消耗品や配達費用等は含まない。
- (3) 食材費は、長崎県消防学校学友会（以下「学友会」という。）が直接納入業者に支払う。
- (4) 受託者は、食材の納品確認後、納品書（概ね1週間分）を学友会に提出すること。

## 20 経費の分担

本業務におけるその他の経費は、下記のとおりとする。ただし、下記の表で解釈できない場合は、協議の上決定するものとする。

長崎県消防学校	長崎県消防学校学友会	受託者
<ul style="list-style-type: none"><li>・ 厨房施設及び調理設備の補修、休憩室、厨房の空調設備、給排水設備</li><li>・ 調理用具</li><li>・ グリストラップ清掃</li><li>・ ごみ処理</li><li>・ 害虫消毒</li></ul>	<ul style="list-style-type: none"><li>・ 食材費</li><li>・ 食器</li></ul>	<ul style="list-style-type: none"><li>・ 従業員の給与、諸手当</li><li>・ 法定福利費及び法定外福利厚生費</li><li>・ 配属従業員の被服</li><li>・ 配属従業員の健康診断、検便検査等に係る経費</li><li>・ その他配属従業員に係るすべての経費</li><li>・ ラップ、アルミホイル、弁当容器等の食用消耗品（配達費用等含）</li><li>・ 食器洗剤、消毒剤の消耗品（配達費用等含）</li><li>・ 事務用品費</li><li>・ 厨房用トイレ用品及び消耗品（配達費用等含）</li><li>・ 業務に係る通信費</li><li>・ 営業経費</li><li>・ 保険料</li></ul>

## 21 業務報告書

本業務の遂行にあたり必要となる報告書等の各種様式は、委託者と受託者の協議により、別に定めることとする。

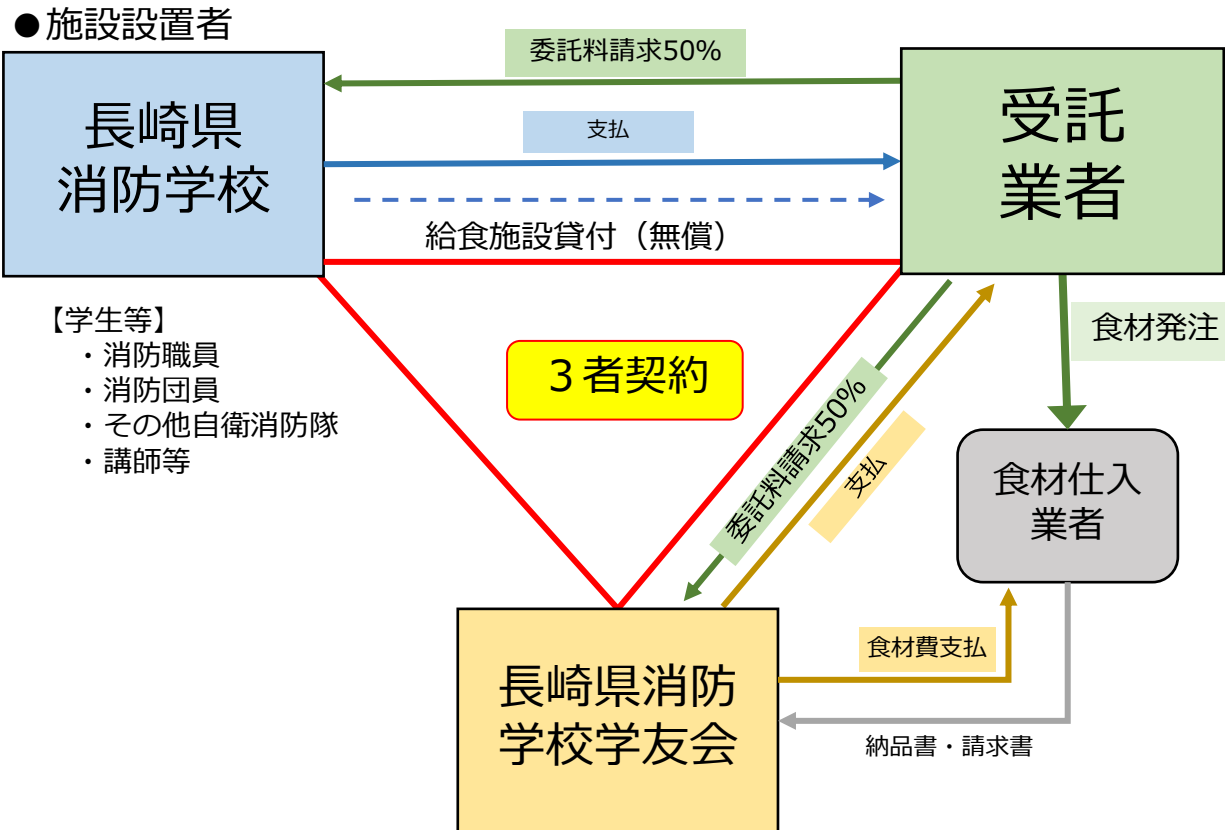
## 22 連絡調整

受託者は、月1回以上、履行状況を報告するとともに、献立、分量、味付けその他言委託業務運営に関する委託者からの要望を積極的に聴取し、より高品質な給食の提供に努めること。

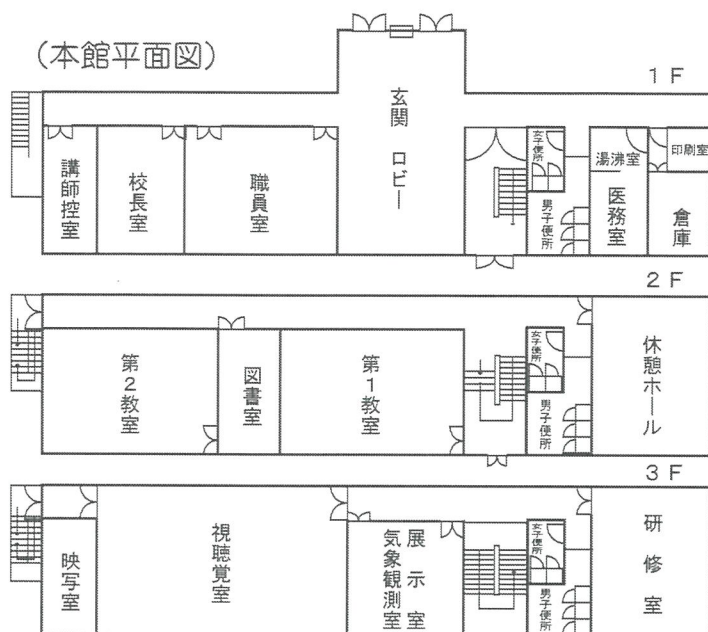
## 23 その他

この仕様書に定めのない事項については、委託者と受託者における協議のうえ、別に定めるものとする。

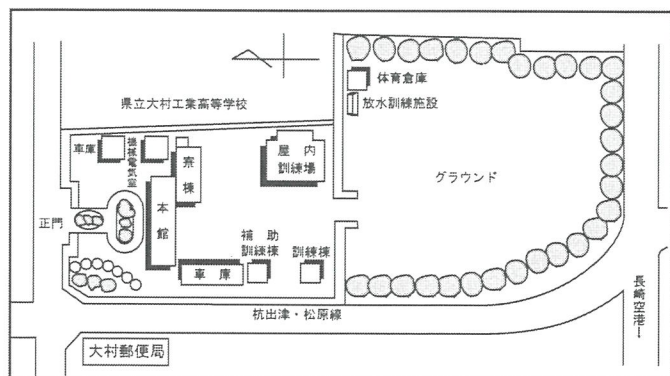
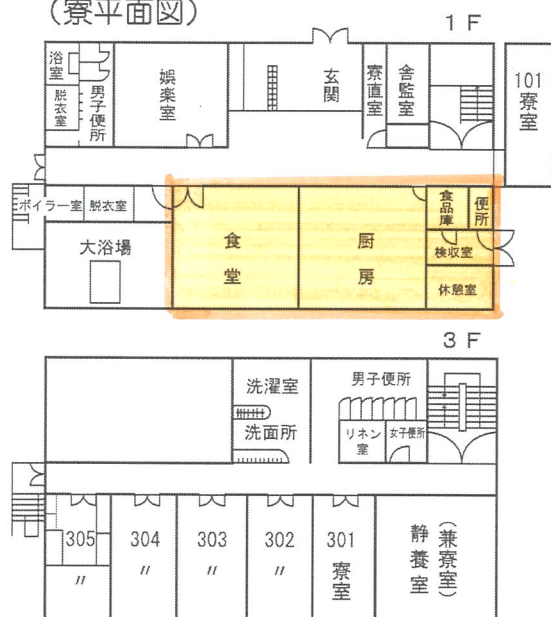
# 消防学校給食調理委託スキーム



(本館平面図)



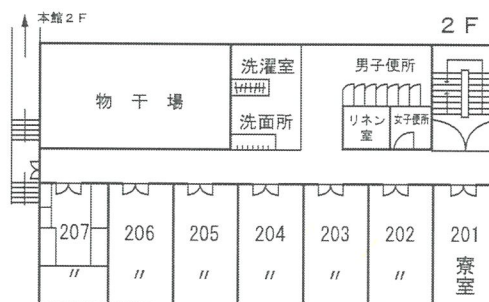
(寮平面図)



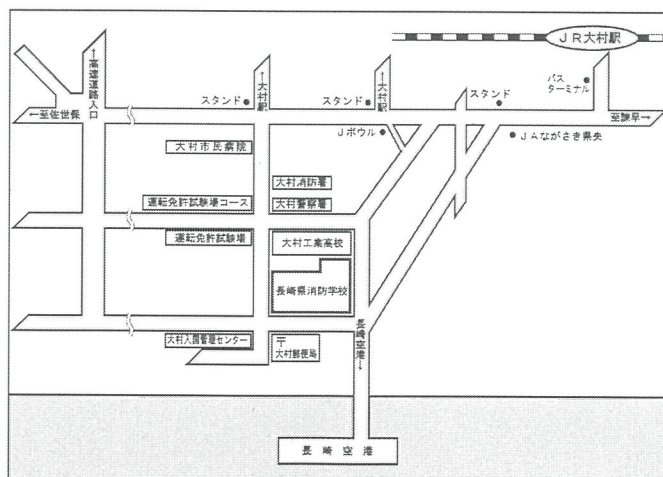
## 施設の概要

総事業費	1,326,658千円	敷地面積	31,400.18㎡
建築費	927,738千円	建物延面積	4,645.24㎡
用地費	378,372千円		
造成費	20,548千円		

種別	構造	延面積(㎡)	内容
本館	鉄筋3階	1,340.60	1階 校長室・職員室・講師控室・医務室・倉庫
			2階 第1教室・第2教室・休憩ホール・図書室
			3階 視聴覚室・展示室兼気象観測室・研修室
寮棟	鉄筋3階	1,317.33	1階 食堂・娯楽室・寮直室・倉庫・浴室(2)
			2～3階 宿泊自習12室(72人) 静養室兼宿泊室(8人)
	鉄筋平家	36.48	1階 宿泊自習1室(4人)
訓練棟	鉄骨鉄筋地上6階地下1階(28.7m)	287.60	不燃性ガス消火設備・粉末消火設備・連結送水管設備 斜降式救助袋・緩降機・対煙送路訓練室
補助訓練棟	鉄5階(18.2m)	168.40	燃焼実験室・救助訓練設備
屋内訓練場	鉄骨平家	912.25	救助訓練設備・バレーコート2 バドミントンコート3
車庫	鉄骨平家	405.00	屋内消火栓設備・スプリンクラー設備・水噴霧設備・ ドレンチャージャー設備・泡消火設備
		38.70	車庫(玄関側)
機械電気室	鉄骨平家	100.00	
体育倉庫	鉄筋平家	38.88	
放水訓練施設	鉄筋		放水訓練壁・水槽(40t)
建物延面積		4,645.24	



## 位置図



住所 〒856-0815 大村市森園町663番地6

電話 (0957) 53-6155 (代)

・長崎空港から車で5分

・県営バスJR大村駅前～空港行き「消防学校前」下車(所要時間15分)

# 厨房管理物品

消防学校

R7.4.1

NO.	品名	数量	取得年月日
1	調理ｼﾝｸ	1	S58.4.1
2	舟形調理台	1	S58.4.1
3	ﾊﾝｼﾝｸ	1	S58.4.1
4	置台	1	S58.4.1
5	流し台	1	S58.4.1
6	ワゴン	1	S58.4.1
7	調理台	1	S58.4.1
8	調理台	1	S58.4.1
9	ｶｽ回転釜	1	H21.3.7
10	包丁殺菌保管庫	1	H21.5.29
11	冷暖房機	1	H22.3.26
12	食器消毒保管庫	1	H22.12.13
13	食器戸棚	1	H22.12.13
14	検食用冷凍庫	1	H22.12.13
15	シェルフ	1	H23.2.17
16	移動台	1	H22.12.13
17	調理台	1	H22.12.13
18	調理台	1	H22.12.13
19	調理台	1	H22.12.13
20	移動台	1	H23.2.17
21	作業台	1	H22.12.13
22	ｶｽ自動炊飯器	1	R5.5.26
23	ｶｽﾌﾗｲﾔｰ	1	R6.1.11
24	ｶｽﾃｰﾌﾞﾙ	1	R6.1.11
25	食器洗浄機	1	R6.1.11
26	作業台	1	R6.1.11
27	ﾌｸｼﾏｶﾘﾚｲ冷蔵庫	1	R6.1.11
28	ﾌｸｼﾏｶﾘﾚｲ冷凍庫	1	R6.1.11
29	ｽﾁｰﾑｺﾝﾍﾞｸｼｮﾝ専用架台	1	R6.1.11
30	ソイルドテーブル	1	R6.1.11
31	ｸﾘｰﾝﾃｰﾌﾞﾙ	1	R6.1.11
32	ｽﾁｰﾑｺﾝﾍﾞｸｼｮﾝ	1	R6.1.11

## 令和8年度 教育種別の実施日程（案）

[illegible]

令和8年度 長崎県消防学校給食計画

月	4月																													
日	1	2	3	4	5	6	7	8	9	10	11	12	13	14	15	16	17	18	19	20	21	22	23	24	25	26	27	28	29	30
曜	水	木	金	土	日	月	火	水	木	金	土	日	月	火	水	木	金	土	日	月	火	水	木	金	土	日	月	火	水	木
																													昭和	
課程																														
朝																														
昼																														
夜																														
日計								120	180	180			180	180	180	180	180			180	240	260	240	120			180	120		180

月	5月																														
日	1	2	3	4	5	6	7	8	9	10	11	12	13	14	15	16	17	18	19	20	21	22	23	24	25	26	27	28	29	30	31
曜	金	土	日	月	火	水	木	金	土	日	月	火	水	木	金	土	日	月	火	水	木	金	土	日	月	火	水	木	金	土	日
課程			憲法	みど	こど	振																									
																初任科 (60)															
朝	60						60	60			60	60	60	60	60			60	60	60	60	60			60	60	60	60	60		
昼	60						60	60			60	60	60	60	60			60	60	60	60	60			60	60	60	60	60		
夜	<div></div>						60	<div></div>			60	60	60	60	<div></div>			60	60	60	60	<div></div>			60	60	60	60	<div></div>		
日計	120						180	120			180	180	180	180	120			180	180	180	180	120			180	180	180	180	120		

月	6月																													
日	1	2	3	4	5	6	7	8	9	10	11	12	13	14	15	16	17	18	19	20	21	22	23	24	25	26	27	28	29	30
曜	月	火	水	木	金	土	日	月	火	水	木	金	土	日	月	火	水	木	金	土	日	月	火	水	木	金	土	日	月	火
課程																														
朝	60	60	60	60	60			60	60	60	60	60			60	60	60	60	60			60	60	60	60	60			60	60
昼	60	80	60	60	60			60	60	60	60	60			60	60	60	60	60			60	60	60	60	60			60	60
夜	60	60	60	60				60	60	60	60				60	60	60	60			60	60	60	60	60			60	60	
日計	180	200	180	180	120			180	180	180	180	120			180	180	180	180	120			180	180	180	180	120			180	180

月	7月																															
日	1	2	3	4	5	6	7	8	9	10	11	12	13	14	15	16	17	18	19	20	21	22	23	24	25	26	27	28	29	30	31	
曜	水	木	金	土	日	月	火	水	木	金	土	日	月	火	水	木	金	土	日	月	火	水	木	金	土	日	月	火	水	木	金	
課程																				海												
	初任科 (60)																															
朝	60	60	60			60	60	60	60	60			60	60	60	60	60				60	60	60	60			ポンプ 操作 大会 代休		60	60	60	60
昼	60	60	60			60	60	60	60	60			60	60	60	60	60				60	60	60	60					60	60	60	60
夜	60	60				60	60	60	60				60	60	60	60				60	60	60							60	60	60	60
日計	180	180	120			180	180	180	180	120			180	180	180	180	120				180	180	180	120				180	180	180	180	

月	8月																														
日	1	2	3	4	5	6	7	8	9	10	11	12	13	14	15	16	17	18	19	20	21	22	23	24	25	26	27	28	29	30	31
曜	土	日	月	火	水	木	金	土	日	月	火	水	木	金	土	日	月	火	水	木	金	土	日	月	火	水	木	金	土	日	月
課程			ポンプ 操法大会代休								山																				
																	初任科 (60)														
																	署勤務代休														
朝	60	60		60	60	60	60											60	60	60	60			60	60	60	60	60			60
昼				60	60	60	60											60	60	110	60			60	60	60	60	60			60
夜	60	60		60	60	60												60	60	60			60	60	60	60					60
日計	120	120		180	180	180	120											180	180	230	120			180	180	180	180	120			180

月	9月																													
日	1	2	3	4	5	6	7	8	9	10	11	12	13	14	15	16	17	18	19	20	21	22	23	24	25	26	27	28	29	30
曜	火	水	木	金	土	日	月	火	水	木	金	土	日	月	火	水	木	金	土	日	月	火	水	木	金	土	日	月	火	水
課程																														
													初任科 (60)																	
朝	県外研修			60			60	60	60	60	60			60	60	60	60	60						60	60			60	60	
昼				60			60	60	60	60	60			60	60	60	60	60						60	60			60	60	
夜							60	60	60	60			60	60	60	60					60							60		
日計				120			180	180	180	180	120			180	180	180	180	120					180	120			180	120		

## 令和 8 年度 長崎県消防学校給食計画

月	10月																																				
日	1	2	3	4	5	6	7	8	9	10	11	12	13	14	15	16	17	18	19	20	21	22	23	24	25	26	27	28	29	30	31						
曜	木	金	土	日	月	火	水	木	金	土	日	月	火	水	木	金	土	日	月	火	水	木	金	土	日	月	火	水	木	金	土						
												スホ																									
課程	副分団長 (30)																	救助科 (15)																			
					女性消防団員 (12)								自衛消防隊 (20)								自衛消防隊 (20)								自衛消防隊 (20)								
朝	/	30			/	/	/	15	15				15	15	35	15			15	15	15	15	35			15	15	35	15								
昼	30	/			/	12	15	15	15				15	35	35	15			15	15	15	35	35			15	15	35	35	15							
夜	/	/			/	/	15	15	/				15	35	15	/			15	15	15	35	/			15	15	35	15	/							
日計	30	30				12	30	45	30				45	85	85	30			45	45	45	85	70			45	45	85	85	30							

月	1 1 月																																						
日	1	2	3	4	5	6	7	8	9	10	11	12	13	14	15	16	17	18	19	20	21	22	23	24	25	26	27	28	29	30									
曜	日	月	火	水	木	金	土	日	月	火	水	木	金	土	日	月	火	水	木	金	土	日	月	火	水	木	金	土	日	月									
			文化																				勤労																
課程	救助科 (15)								予防査察 (13)												ラッパ科 (10)					火災調査科 (15)													
									指導員 (15)							現場指揮 (20)					部長班長 (30)										部長班長 (30)								
朝		15		15	15	/			/	13	28	13	33			13	13	43	13	13				/	/	10	/	30		/									
昼		15		15	15	/			13	28	28	33	33			13	43	43	13	13				/	10	10	30	30			15								
夜		/		15	/	/			13	28	13	33	/			13	43	13	13	/				/	10	/	30				15								
日計		30		45	30				26	69	69	79	66			39	99	99	39	26					20	20	60	60			30								

月	1 2 月																														
日	1	2	3	4	5	6	7	8	9	10	11	12	13	14	15	16	17	18	19	20	21	22	23	24	25	26	27	28	29	30	31
曜	火	水	木	金	土	日	月	火	水	木	金	土	日	月	火	水	木	金	土	日	月	火	水	木	金	土	日	月	火	水	木
																													年末	年末	年末
課程					火災調査科 (15)							初級幹部 (15)																			
	分団長副分団長 (40)			分団長副分団長 (40)			分団指揮 (15)																								
朝	15	55	15	15	40		15	15	30	15	15				15	15	15	15			15	15	15	15	15						
昼	55	55	15	55	40		15	30	30	15	15			15	15	15	15	15			15	15	15	15	15						
夜	55	15	15	40			15	30	15	15				15	15	15	15				15	15	15	15							
日計	125	125	45	110	80		45	75	75	45	30			30	45	45	45	30			45	45	45	45	30						

月	1月																															
日	1	2	3	4	5	6	7	8	9	10	11	12	13	14	15	16	17	18	19	20	21	22	23	24	25	26	27	28	29	30	31	
曜	金	土	日	月	火	水	木	金	土	日	月	火	水	木	金	土	日	月	火	水	木	金	土	日	月	火	水	木	金	土	日	
	年始	年始	年始								成人																					
課程																									救急科 (50)							
																				50	50	50				50	50	50	50	50		
																					50	50	50				50	50	50	50	50	
朝																																
昼																			50	50	50	50				50	50	50	50	50		
夜																			50	50	50	<div></div>				50	50	50	50	<div></div>		
日計																			100	150	150	100				150	150	150	150	100		

月	2月																											
日	1	2	3	4	5	6	7	8	9	10	11	12	13	14	15	16	17	18	19	20	21	22	23	24	25	26	27	28
曜	月	火	水	木	金	土	日	月	火	水	木	金	土	日	月	火	水	木	金	土	日	月	火	水	木	金	土	日
課程											建国												天皇					
	救急科 (50)																											
朝	50	50	50	50	50			50	50	50		50			50	50	50	50	50			50		50	50	50		
昼	50	50	50	50	50			50	50	50		50			50	50	50	50	50			50		50	50	50		
夜	50	50	50	50	/			50	50	/		/			50	50	50	50	/			/		50	50	/		
日計	150	150	150	150	100			150	150	100		100			150	150	150	150	100			100		150	150	100		

[illegible]

消防学校 給食実績

区分		R3			R4			R5			R6実績			R7計画			R8計画		
		日数	食数	食数計	日数	食数	食数計	日数	食数	食数計	日数	食数	食数計	日数	食数	食数計	日数	食数	食数計
4月	朝	18	940	3,151	17	816	2,667	17	825	2,686	18	1,136	3,671	15	915	2,797	15	955	3,000
	昼	19	1,221		18	987		18	988		19	1,338		16	1,028		16	1,151	
	夜	19	990		18	864		18	873		19	1,197		14	854		14	894	
5月	朝	18	887	2,788	19	828	2,609	20	980	3,040	21	1,296	3,934	20	1,220	3,408	18	1,098	3,035
	昼	18	1,014		19	963		20	1,080		21	1,350		20	1,273		18	1,144	
	夜	18	887		19	818		20	980		21	1,288		15	915		13	793	
6月	朝	22	1,078	3,366	21	949	2,983	20	956	2,971	20	1,189	3,631	21	1,281	3,669	22	1,342	3,852
	昼	22	1,210		20	1,074		20	1,058		20	1,253		21	1,351		22	1,412	
	夜	22	1,078		21	960		20	957		20	1,189		17	1,037		18	1,098	
7月	朝	19	1,057	3,198	20	1,057	3,322	20	1,062	3,328	21	1,237	3,770	21	1,281	3,663	21	1,281	3,653
	昼	18	1,084		20	1,206		20	1,203		21	1,295		23	1,345		21	1,335	
	夜	19	1,057		20	1,059		20	1,063		21	1,238		17	1,037		17	1,037	
8月	朝	19	911	2,773	19	800	2,507	17	815	2,578	17	1,013	3,006	16	976	2,777	16	976	2,709
	昼	18	953		17	869		17	947		15	978		16	1,069		14	940	
	夜	19	909		20	838		17	816		17	1,015		12	732		13	793	
9月	朝	18	863	2,584	16	768	2,316	15	717	2,150	14	839	2,469	16	976	2,551	15	915	2,496
	昼	17	906		15	832		14	765		14	851		15	965		15	971	
	夜	17	815		15	716		14	668		13	779		10	610		10	610	
10月	朝	9	138	536	17	298	1,075	9	141	504	19	370	1,219	15	288	962	17	347	1,086
	昼	12	261		17	461		11	226		19	496		17	432		20	471	
	夜	9	137		18	316		8	137		19	353		13	242		13	268	
11月	朝	7	122	603	11	197	769	8	182	703	10	205	816	7	197	824	14	281	977
	昼	15	344		18	379		15	360		17	406		15	430		18	445	
	夜	8	137		11	193		7	161		10	205		7	197		12	251	
12月	朝	12	209	725	17	234	766	14	228	776	18	225	714	13	223	722	19	384	1,236
	昼	15	323		18	309		17	320		20	288		15	292		20	516	
	夜	13	193		15	223		14	228		16	201		12	207		16	336	
1月	朝	9	440	1,473	11	493	1,575	6	251	851	9	430	1,418	8	408	1,238	8	408	1,239
	昼	10	541		13	560		7	306		11	508		9	473		9	474	
	夜	10	492		12	522		7	294		10	480		7	357		7	357	
2月	朝	18	895	2,802	19	944	2,884	19	805	2,372	18	932	2,775	18	918	2,541	18	918	2,491
	昼	18	1,011		19	994		18	804		17	910		18	960		18	961	
	夜	18	896		19	946		18	763		18	933		13	663		12	612	
3月	朝	7	350	1,042	7	311	908	9	385	1,085	8	414	1,152	8	408	1,136	8	408	1,136
	昼	7	392		8	336		9	399		8	428		8	422		8	422	
	夜	6	300		6	261		7	301		7	310		6	306		6	306	
計	朝	176	7,890	25,041	194	7,695	24,381	174	7,347	23,044	193	9,286	28,575	178	9,091	26,288	178	9,313	26,910
	昼	189	9,260		202	8,970		186	8,456		202	10,101		193	10,040		193	10,242	
	夜	178	7,891		194	7,716		170	7,241		191	9,188		143	7,157		143	7,355	