

2020年基準

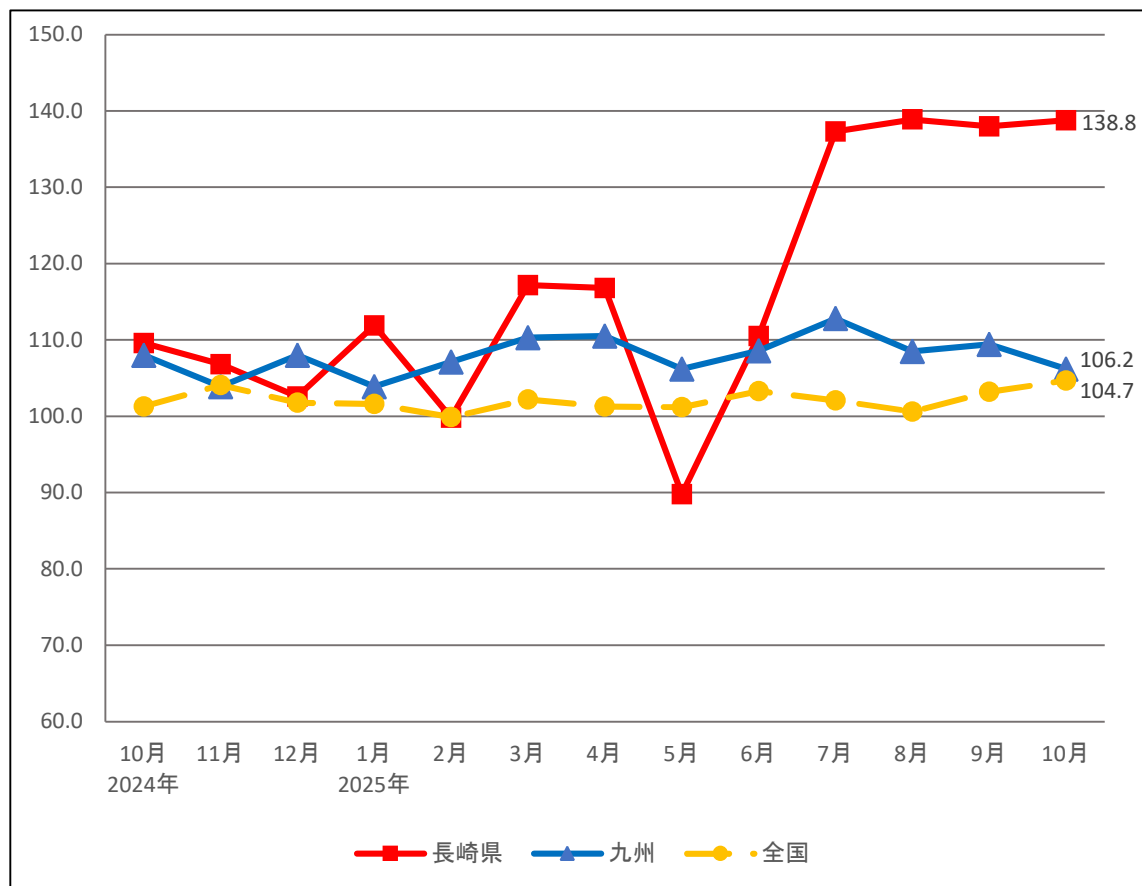
長崎県鉱工業生産指数

2025年10月



近代統計の祖「杉さん」

鉱工業生産指数の推移【季節調整済指数】



令和7年12月

長崎県 県民生活環境部 統計課



鉱工業生産指数の動向

(2020年=100)

区 分	季節調整済指数	前 月 比 (%)	原 指 数	前年同月比 (%)	備 考
長 崎 県	138.8	0.6	137.7	24.7	2か月ぶりの上昇
九 州	106.2	▲ 3.2	114.6	▲ 1.0	速報値
全 国	104.7	1.5	108.9	1.6	確報値

注1) ▲は低下を示す

注2) 九州の当月値のみ、速報値である。

鉱工業生産指数の概要

・ 2025年10月の鉱工業生産指数は、季節調整済指数が138.8で対前月比は0.6%の上昇、原指数は137.7で対前年同月比は24.7%の上昇となった。
 ・ 業種別にみると、化学工業、はん用・生産用機械工業、情報通信機械工業など9業種が上昇し、電子部品・デバイス工業、繊維工業、窯業・土石製品工業など4業種が低下した。

上昇業種(9業種)

業 種	季節調整済指数 前月比 (%)	上昇に寄与した品目
1 化学工業	339.0	－
2 はん用・生産用機械工業	97.5	ボイラー
3 情報通信機械工業	28.7	－

低下業種(4業種)

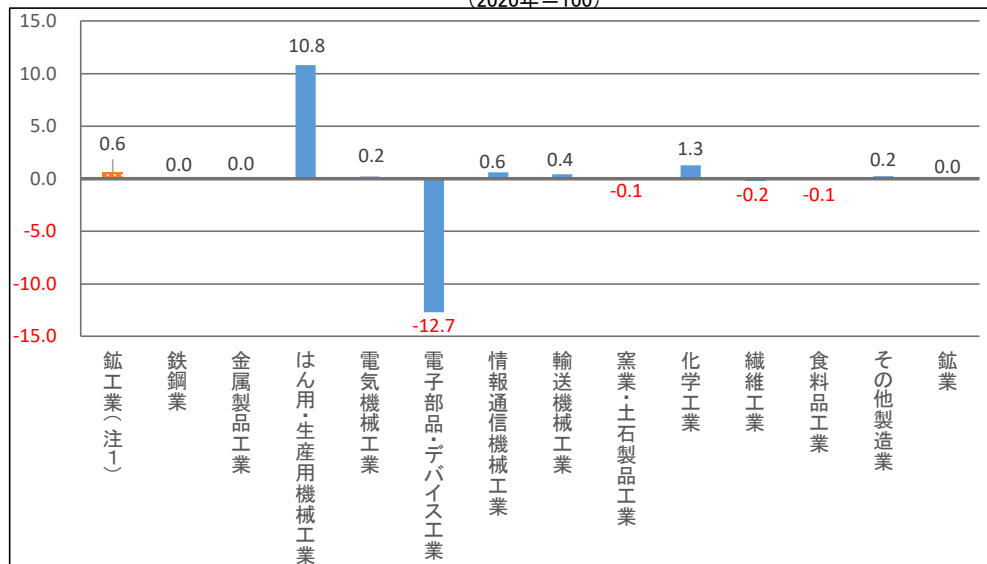
業 種	季節調整済指数 前月比 (%)	低下に寄与した品目
1 電子部品・デバイス工業	▲ 24.4	半導体集積回路
2 繊維工業	▲ 11.0	漁網・陸上網
3 窯業・土石製品工業	▲ 4.4	和飲食器

※上昇業種、低下業種は、全業種13業種から選定している。

なお、寄与した品目については、主要業種7業種のみ掲載している。

業種別生産指数の寄与度(季節調整済指数対前月)

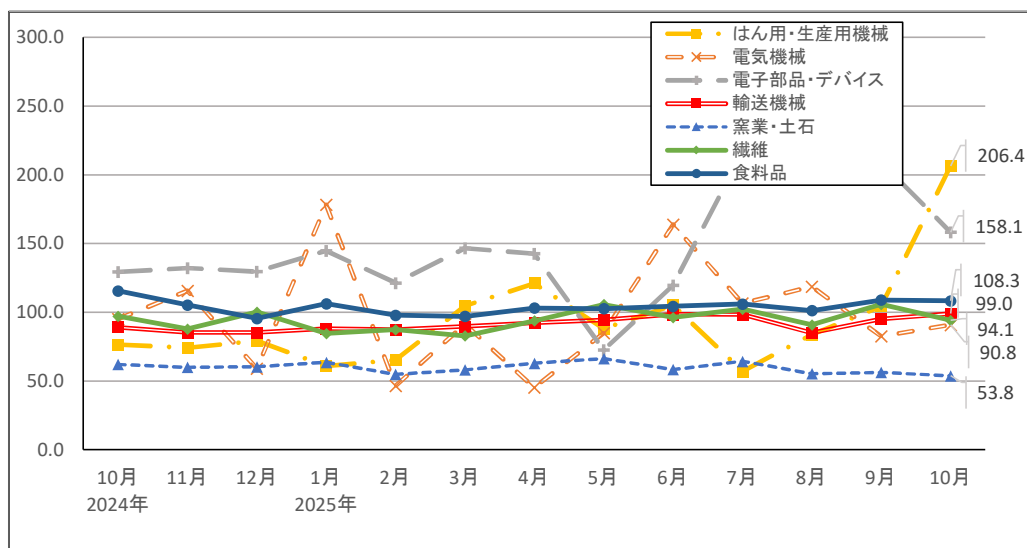
(2020年=100)



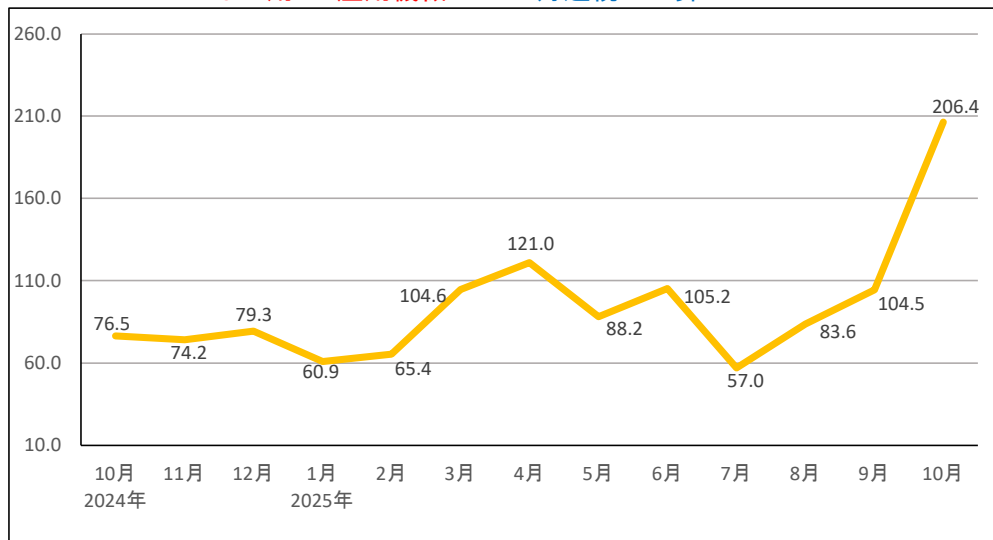
(注1) 鉱工業は、生産指数(季節調整済)の前月比

(注2) 業務別生産指数の寄与度は、[伸び率] × [前月指数] × [ウェイト(構成比)] ÷ [前月の総合指数] で計算している

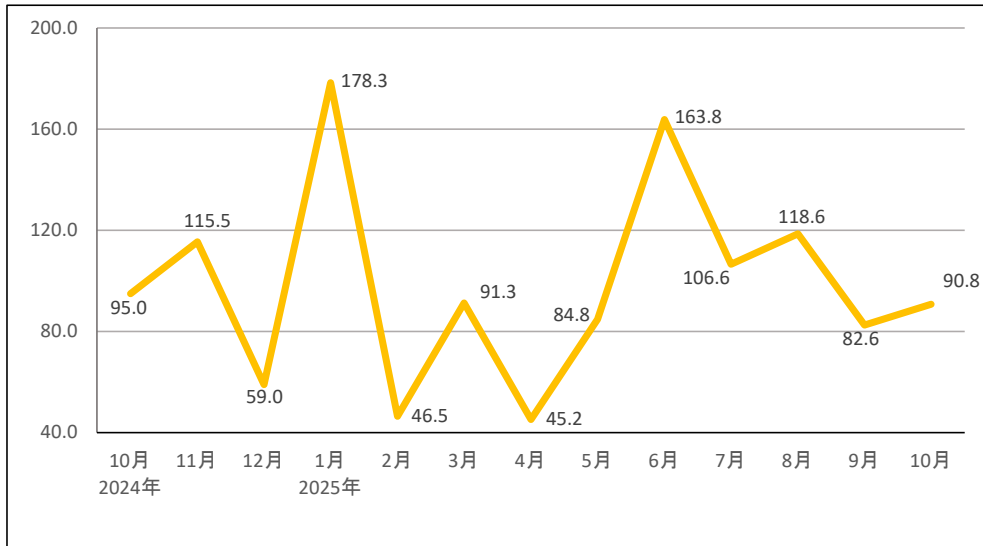
主要業種の推移(季節調整済指数) 2020年=100



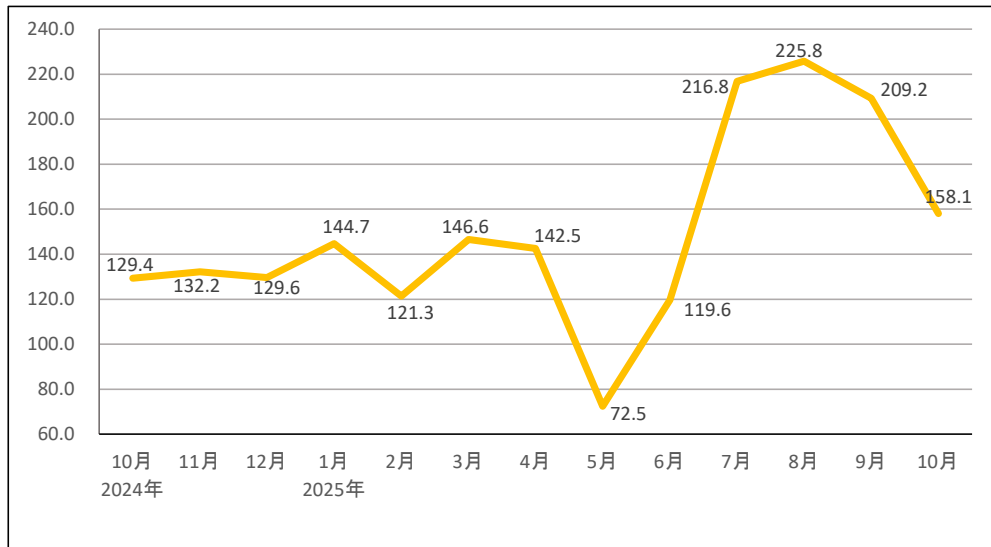
はん用・生産用機械 ～ 3か月連続の上昇 ～



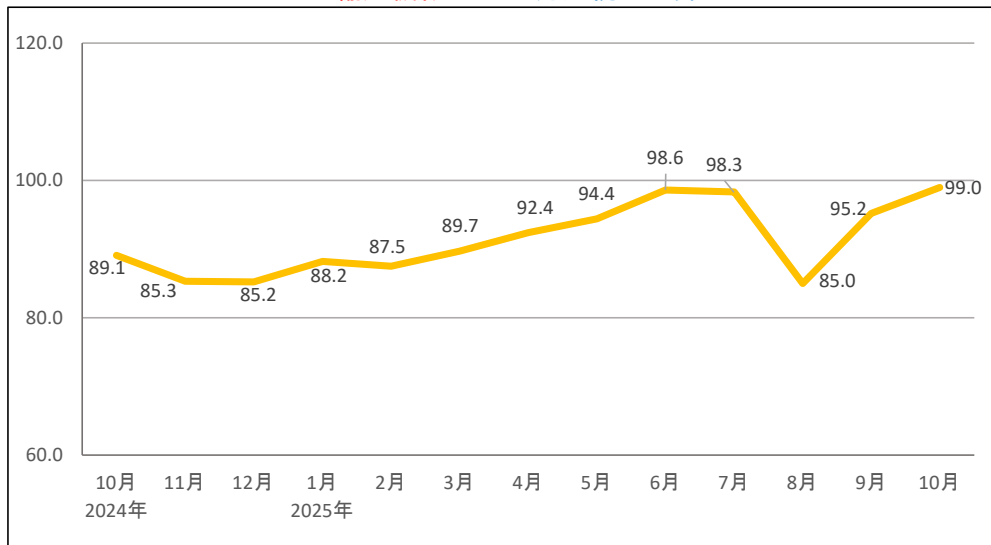
電気機械 ～ 2か月ぶりの上昇 ～



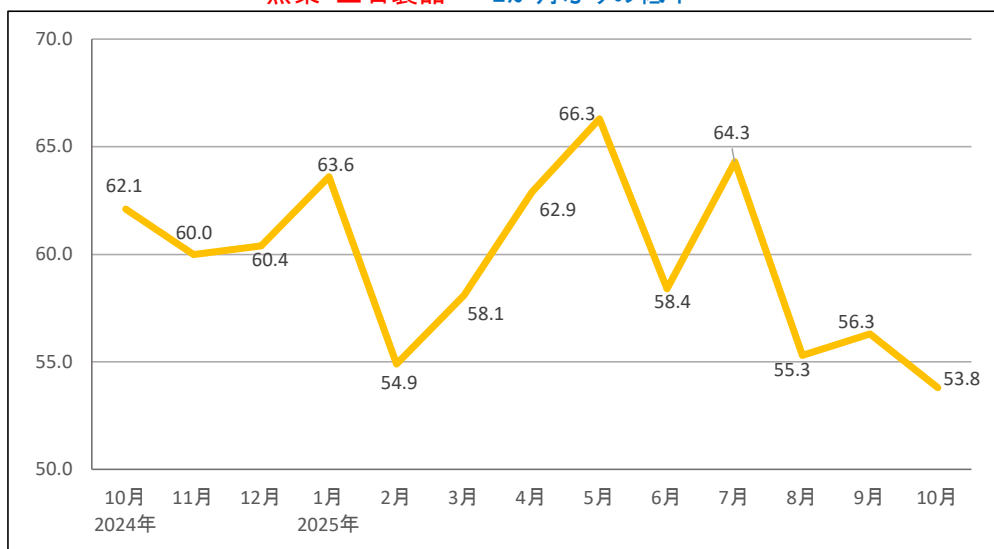
電子部品・デバイス ～ 2か月連続の低下 ～



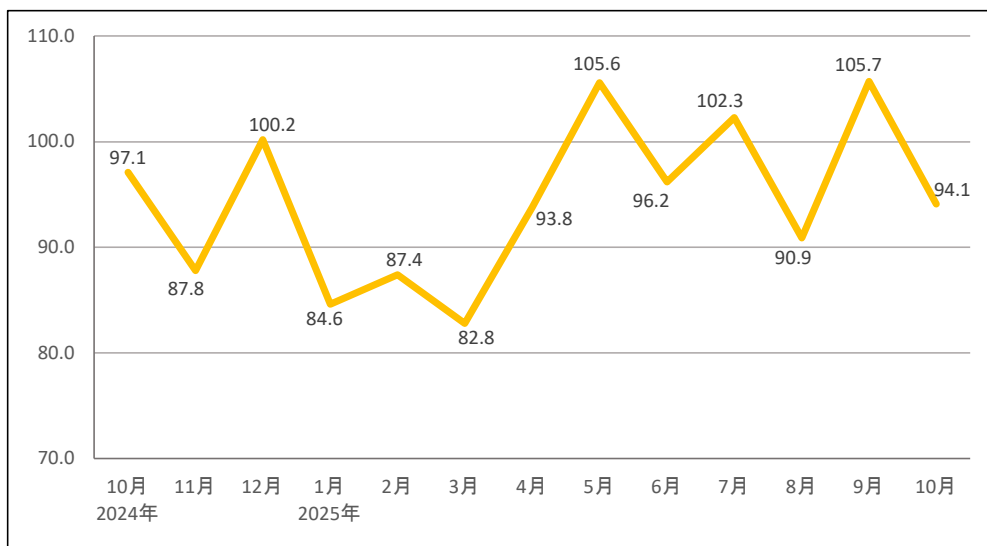
輸送機械 ～ 2か月連続の上昇 ～



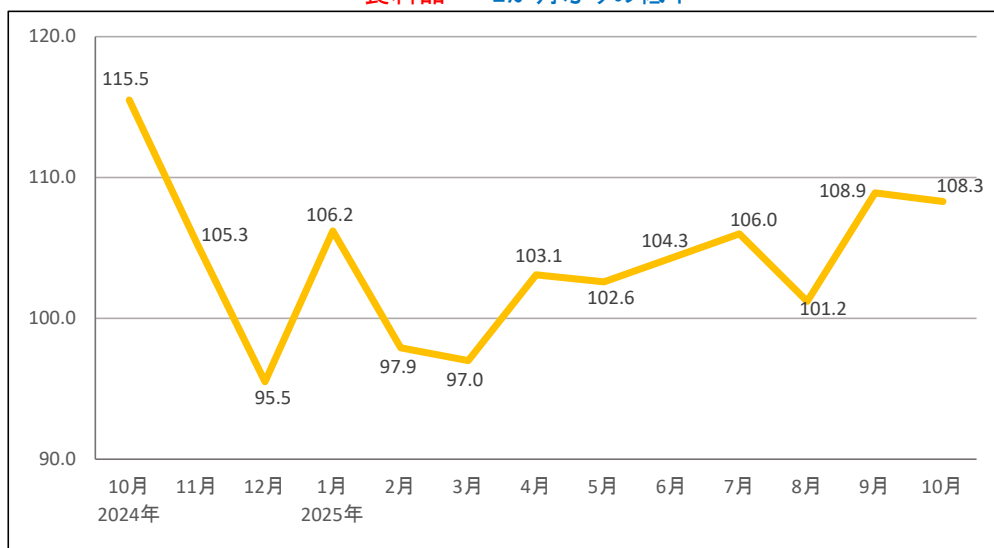
窯業・土石製品 ～ 2か月ぶりの低下 ～



繊維 ～ 2か月ぶりの低下 ～



食料品 ～ 2か月ぶりの低下 ～



長崎県鉱工業生産指数

2020年＝100

		鉱工業総合														
		製造工業														鉱業
				鉄鋼業	金属製品工業	はん用・生産用機械工業	電気機械工業	電子部品・デバイス工業	情報通信機械工業	輸送機械工業	窯業・土石製品工業	化学工業	繊維工業	食料品工業	その他製造業	
ウェイト		10000	9942.5	103.5	156	1463.8	356.9	3430.5	101.4	1545.3	347.2	110.2	250.4	1707.8	369.5	57.5
原 指 数																
	2022年平均	99.2	99.1	93.1	123.0	54.9	90.4	114.3	130.3	87.7	79.9	106.0	118.0	107.5	135.7	130.3
	2023年平均	95.1	95.2	85.4	99.6	65.6	130.5	95.2	166.6	88.8	77.1	99.3	111.0	108.1	131.0	81.0
	2024年平均	106.8	106.8	86.2	116.9	102.0	88.0	115.6	246.2	98.1	65.9	91.7	97.3	104.4	121.7	101.7
	202408	91.1	91.1	73.4	61.6	94.7	55.6	100.7	209.8	67.8	51.2	69.3	82.0	102.7	101.0	86.7
	202409	104.0	103.8	90.0	88.7	124.3	94.3	101.3	354.1	93.9	67.2	99.3	96.8	99.1	99.0	141.2
	202410	110.4	110.6	96.6	64.5	57.4	77.6	140.6	316.1	92.5	71.6	100.5	97.5	119.3	125.6	83.9
	202411	107.5	107.5	93.4	126.2	56.3	101.2	132.5	297.3	89.6	67.1	111.8	82.2	114.9	122.0	105.8
	202412	114.2	114.4	87.7	84.0	99.4	56.0	131.1	299.5	91.8	65.3	107.7	91.9	133.3	116.5	79.7
	202501	98.3	98.3	85.2	59.5	42.7	175.1	124.1	240.8	87.5	56.3	104.9	80.3	93.8	101.8	100.9
	202502	91.2	91.1	74.0	80.1	58.0	56.5	110.7	317.7	83.3	54.1	108.1	81.8	87.3	107.1	105.3
	202503	134.2	134.5	84.1	208.0	141.7	153.3	159.2	336.9	107.2	59.2	104.0	93.3	101.2	161.5	88.7
	202504	112.9	112.9	89.0	72.8	74.4	36.9	152.1	247.2	101.5	61.1	108.3	104.3	99.8	125.4	121.4
	202505	81.6	81.6	89.7	84.7	67.8	60.1	65.5	282.4	91.7	59.4	106.6	107.1	99.9	116.3	89.8
	202506	113.1	113.4	84.9	70.0	141.6	149.8	114.2	324.8	105.7	56.5	90.8	99.1	93.4	122.7	63.5
	202507	139.4	139.7	98.2	69.8	62.2	109.6	222.2	325.5	98.0	63.2	105.2	103.5	105.3	140.5	81.6
	202508	133.6	134.0	71.0	57.7	82.8	112.3	223.8	254.7	68.2	47.1	61.6	84.5	99.2	112.8	65.8
202509	144.4	144.8	82.6	62.3	149.2	90.6	213.6	347.5	93.3	59.8	50.0	99.0	96.5	114.8	70.5	
202510	137.7	138.1	88.2	59.2	161.1	66.8	175.9	405.2	100.0	62.7	109.8	96.1	112.3	124.7	62.8	
季 節 調 整 済 指 数	202408	96.1	96.0	81.2	68.4	96.5	54.8	102.5	238.9	79.8	58.0	66.0	86.5	106.5	118.7	111.4
	202409	99.6	99.1	89.6	80.8	99.0	72.1	92.6	316.1	93.5	64.5	100.5	103.8	117.5	105.3	187.6
	202410	109.6	109.7	91.8	62.5	76.5	95.0	129.4	273.5	89.1	62.1	209.6	97.1	115.5	135.6	88.0
	202411	106.8	106.9	88.0	128.6	74.2	115.5	132.2	237.2	85.3	60.0	102.7	87.8	105.3	108.9	97.5
	202412	102.6	102.8	92.2	90.0	79.3	59.0	129.6	242.1	85.2	60.4	91.2	100.2	95.5	113.1	64.6
	202501	111.9	111.9	91.8	69.2	60.9	178.3	144.7	299.4	88.2	63.6	95.6	84.6	106.2	111.4	106.5
	202502	99.8	99.8	75.3	82.2	65.4	46.5	121.3	479.1	87.5	54.9	94.6	87.4	97.9	110.0	93.5
	202503	117.2	117.4	81.1	203.0	104.6	91.3	146.6	375.3	89.7	58.1	106.8	82.8	97.0	118.8	88.2
	202504	116.8	116.7	87.0	73.6	121.0	45.2	142.5	286.1	92.4	62.9	149.2	93.8	103.1	130.2	141.9
	202505	89.8	89.7	91.1	83.8	88.2	84.8	72.5	352.3	94.4	66.3	94.5	105.6	102.6	119.6	102.5
	202506	110.5	110.8	82.9	65.7	105.2	163.8	119.6	293.1	98.6	58.4	89.0	96.2	104.3	124.0	58.6
	202507	137.3	137.7	100.4	68.6	57.0	106.6	216.8	353.2	98.3	64.3	102.9	102.3	106.0	148.4	75.4
	202508	138.9	139.2	79.8	65.2	83.6	118.6	225.8	249.4	85.0	55.3	59.7	90.9	101.2	129.7	80.9
	202509	138.0	138.4	80.8	55.0	104.5	82.6	209.2	286.0	95.2	56.3	47.9	105.7	108.9	122.3	67.1
	202510	138.8	139.2	82.3	57.2	206.4	90.8	158.1	368.1	99.0	53.8	210.3	94.1	108.3	131.4	72.3