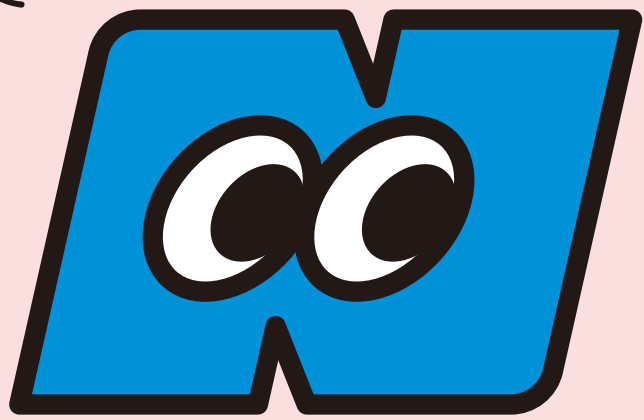
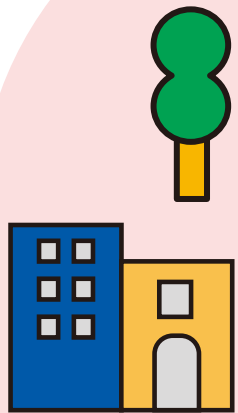
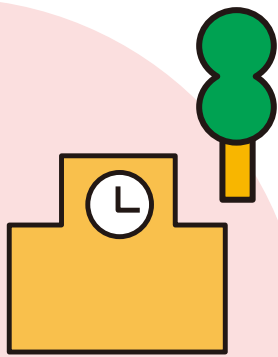


令和7年度



ながさき こども場所



第2回

交流・研修会

対象

こどもの居場所づくりに
関わる皆さん
これから取り組みたい皆さん

こどもの体験・居場所のこと、
みんなで語ろう・つながろう

ワークショップと講演で、学びを深め、交流を広げることのできる研修会にしたいと思っています。初めて参加される方も、前回参加された方も大歓迎です。

場 所

出島メッセ長崎

102会議室

〒850-0058 長崎県長崎市尾上町4-1

参加方法

無料・事前申込制
定員50名程度
申込は右記のQRより



お申し込みは
こちらから！

2/5(木)×切

テ ー マ

語ろう、こどもの育ちと居場所のこと
現場の思いを言葉にして、場づくりのエネルギーへ

2 / 14 (土)
13:00~16:00

参加者の
声

みなさんと
繋がりができて
嬉しかった！

県下の関係者
(行政職員も含めて)と
繋がりができてよかった！

いろいろな団体の
活動内容が知れて
よかった！よい刺激を
受けました！

先生のお話も
とてもわかりやすく、
もっとお聞きしたい！

北九州市立大学
文学部 人間関係学科

講師 山下 智也 教授

このメッセージを読んでいるみなさんは、熱い思いを私自身が遊び場・居場所実践を進めていく上で役立ったことも環境心理学の知見、みなさんのミッションとパッションを共有しながら、有意義な時間を過ごせたらと思っています。

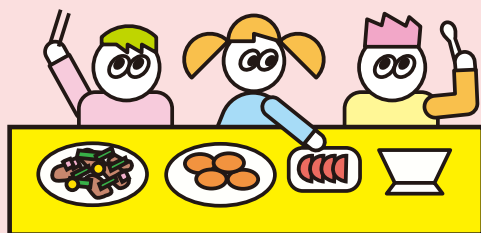
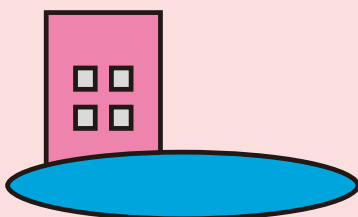
いろんな
こども場所が
紹介されて
います！



ウェブサイト



Instagram



こども場所ポータルサイト 情報発信中！

長崎県
NAGASAKI PREFECTURE