

ひろがる・つながるオープンデータ

～つながる長崎・オープンナガサキ～

「つながる長崎」データ連携基盤

○目的

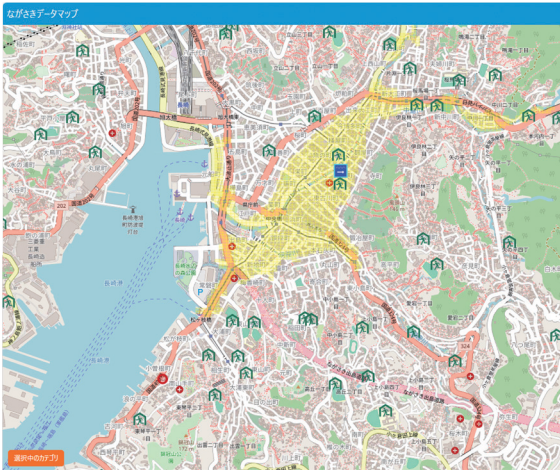
行政・民間の有する様々なデータの集積・共有・活用を可能とするデータ連携基盤を利活用し、分野間連携・地域間のデータ流通を可能とし、地域課題の解決、新サービスの創出による生産性の向上、地域活性化を図ることを目的としています。

※ながさきデータマップQRコード→



◆提供機能(ながさきデータマップなど)◆

連携基盤では以下の機能・サービスを提供しています。県内の防災情報(指定緊急避難場所、指定避難所、ハザードマップ)、観光施設情報、公共施設情報等を様々な形で提供しています。



※ながさきデータマップに避難場所及び中島川の浸水測定区域を足した地図

【防災カテゴリで選べる項目】

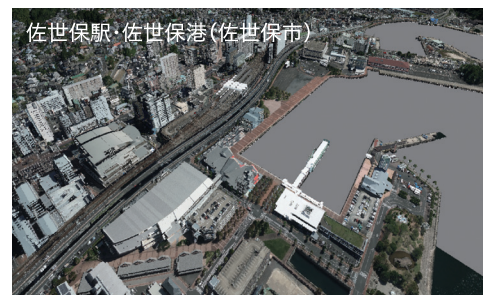
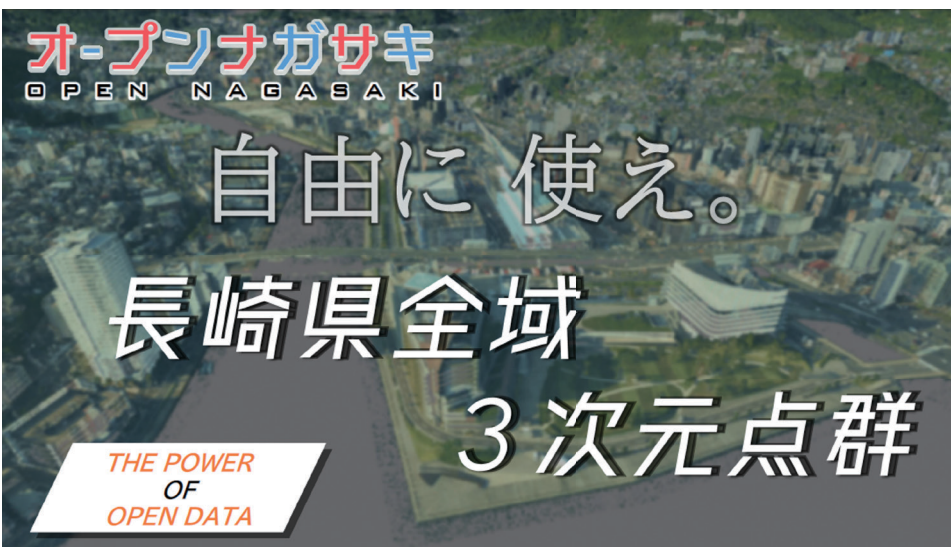
- 指定緊急避難場所 ○指定避難所
- 土砂災害ハザードマップ ○浸水想定区域ハザードマップ
- 気象データ ○雨量・河川水位データ

●CONTACT(問い合わせ先)

担当…長崎県 企画部 デジタル戦略課

TEL…095-895-2075 Mail…s15400@pref.nagasaki.lg.jp

「オープンナガサキ」 ～県内全域の3次元点群データを公開しています～



※3次元点群データ(las形式)をビューアソフトにより表示

○3次元点群って…なに?

3次元点群とは、ドローンや航空機等による測量で得られた3次元座標(X,Y,Z)および色(R,G,B)の情報を持った点データの集合体です。

●CONTACT(問い合わせ先)

担当…長崎県 土木部 建設企画課 インフラDX推進班

TEL…095-894-3028 Mail…Infra-dx@pref.nagasaki.lg.jp